

**Zeitschrift:** Schweizerische Bauzeitung  
**Herausgeber:** Verlags-AG der akademischen technischen Vereine  
**Band:** 113/114 (1939)  
**Heft:** 20

## **Werbung**

### **Nutzungsbedingungen**

Die ETH-Bibliothek ist die Anbieterin der digitalisierten Zeitschriften auf E-Periodica. Sie besitzt keine Urheberrechte an den Zeitschriften und ist nicht verantwortlich für deren Inhalte. Die Rechte liegen in der Regel bei den Herausgebern beziehungsweise den externen Rechteinhabern. Das Veröffentlichen von Bildern in Print- und Online-Publikationen sowie auf Social Media-Kanälen oder Webseiten ist nur mit vorheriger Genehmigung der Rechteinhaber erlaubt. [Mehr erfahren](#)

### **Conditions d'utilisation**

L'ETH Library est le fournisseur des revues numérisées. Elle ne détient aucun droit d'auteur sur les revues et n'est pas responsable de leur contenu. En règle générale, les droits sont détenus par les éditeurs ou les détenteurs de droits externes. La reproduction d'images dans des publications imprimées ou en ligne ainsi que sur des canaux de médias sociaux ou des sites web n'est autorisée qu'avec l'accord préalable des détenteurs des droits. [En savoir plus](#)

### **Terms of use**

The ETH Library is the provider of the digitised journals. It does not own any copyrights to the journals and is not responsible for their content. The rights usually lie with the publishers or the external rights holders. Publishing images in print and online publications, as well as on social media channels or websites, is only permitted with the prior consent of the rights holders. [Find out more](#)

**Download PDF:** 23.02.2026

**ETH-Bibliothek Zürich, E-Periodica, <https://www.e-periodica.ch>**

# SCHWEIZERISCHE BAUZEITUNG

WOCHENSCHRIFT FÜR ARCHITEKTUR / INGENIEURWESEN / MASCHINENTECHNIK  
REVUE POLYTECHNIQUE SUISSE

ORGAN DES SCHWEIZERISCHEN INGENIEUR- UND ARCHITEKTEN-VEREINS  
UND DER GESELLSCHAFT EHEMAL. STUDIERENDER DER EIDG. TECHN. HOCHSCHULE  
GEGRÜNDET 1883 VON ING. A. WALDNER / HERAUSGEGEBEN VON ING. C. JEGHER

Vereins-Mitglieder, beim Verlag: Schweiz 32 Fr.,  
Ausland 40 Fr. jährl.; Nicht-Mitglieder: Schweiz  
40 Fr.; Ausland 50 Fr., postamtlich abonniert  
40 Fr. zuzüglich Gebühren. / Einzel-Nr. 1 Fr.

VERLAG C. & W. JEGHER, ZÜRICH  
Dianastrasse 5 / Postdeck VIII 6110  
Telephon: 34507 ■ In Kommission  
bei Rascher & Cie., Zürich u. Leipzig

Anzeigen durch GUGGENBUHL & HUBER,  
Zürich, Hirschengraben 20, Postdeck VIII 26415,  
Telephon 27816 / Der Anzeigen-Preis beträgt  
pro ganze Seite 240 Fr., Rabatte nach Tarif

## Erfahrene Fachleute

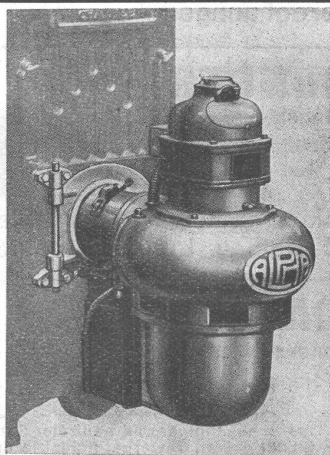
für Projekt und Ausführung elektrischer Anlagen jeder Art finden Sie bei

*Baumann, Koelliker & Co. A.G., Zürich, Tel. 3 37 33*

## TOXEMENT

das bewährte Dichtungsmittel für Beton und Verputz (Schweizerprodukt)

Fabrikanten: MEYNADIER & CIE., A.-G., ZÜRICH Tel.: 5 86 20



## Eine neue Oelfeuerung!

Der vollautomatische, geräuschlose u. wirtschaftliche  
**ALPHA-Brenner**  
für Klein-Installationen u. Warmwasserbereitung. Der  
**ALPHA-Brenner**  
verfeuert restlos und ohne Vorwärmung die billigen  
Heizöle II und IIa.

Betrauen Sie uns mit Ihrer unverbindlichen Anfrage.

**CUÉNOD-WERKE A.G.** Châtelaine-GENF  
Löwenstr. 3, ZÜRICH

## WALO BERTSCHINGER

Strassenbau-Unternehmung  
Zürich  
erstellt alle Arten Beläge für  
Strassen, Industrien u. Private

# Neutrale Berater

Den FACHMANN zuziehen, heisst Geld sparen

Auch im Gebiet des Tief- und Wasserbaues gibt es eine Unmenge verschiedener Systeme, Verfahren und Spezial-Konstruktionen. Jedes hat seine Vor- und Nachteile. Der Unternehmer, Fabrikant oder Vertreter wird selbstverständlich seine Patente oder Fabrikate in den Vordergrund stellen. Dazu zwingen ihn der heutige scharfe Konkurrenzkampf und die primitivste kaufmännische Ueberlegung.

Eine Gemeinde muss ihre Wasserversorgungs-Anlage vergrössern! Der Baumeister empfiehlt die Erstellung eines neuen Reservoirs, der Röhrenfabrikant die Fassung neuer Quellen mit langen Zuleitungen, der Vertreter einer Maschinenfabrik den Bau neuer Pumpstationen. Jede Lösung wird zum Ziele führen — welche soll die Gemeinde wählen?

Eine Fabrik muss ihre Abwässer vor Einleitung in das Kanalnetz oder einen Vorfluter reinigen! Es gibt bestimmt mehr als ein Dutzend verschiedener, mechanischer, biologischer oder chemischer Klärverfahren, von denen jedes zur Erzielung der verlangten Abwasserbeschaffenheit geeignet wäre. Nach welchem System soll nun die Fabrik ihre Kläranlage bauen?

In beiden Fällen kann die technisch einwandfreie, aber zugleich wirtschaftlichste und im Betrieb billigste Lösung nur durch den neutralen, beratenden Ingenieur gefunden werden, der aus eigener Erfahrung die verschiedenen Möglichkeiten beurteilen kann und der selbstverständlich von Lieferanten und Unternehmern in jeder Beziehung ganz unabhängig sein muss.

## M. WEGENSTEIN

Dipl. Ing. S. I. A., Ingenieurbureau  
ZÜRICH, Rämistr. 7      Telefon 2 29 27

Wasserversorgung

Tiefbau

Abwasserreinigung

## P. ZIGERLI

Ingenieur S. I. A.  
ZÜRICH, Bahnhofstr. 67      Telefon 5 29 84

Spezialbureau f. Abwasser-Reinigung, Kläranlagen, Kanalisationen u. Wasserversorgung. - Biologische Schnellreinigung v. Abwässern nach d. Z-Verfahren

## A. GUYER & W. NAEGELI

Ing.-Bureau S. I. A. seit 1917  
WINTERTHUR, Stadthausstr. 39      Tel. 2 25 40  
vis-à-vis Stadthaus

Wasserversorgungen, Kanalisationen  
Kläranlagen, Eisenbeton

## ADOLF MEIER

Dipl. Bauingenieur E. T. H. u. S. I. A.  
WÄDENSWIL, Florhofstr. 2      Tel. 95 66 47

Ingenieurpläne für Hoch- und Tiefbau  
Statische Berechnungen

## CARL ERNI

Ingenieur-Bureau  
LUZERN, Alpenstr. 4      Telefon 2 01 87

Eisenbeton      Stahl- und Holz-Bau  
Strassenbau, Wasserbau, Kläranlagen

## SIMMEN & HUNGER

Ingenieurbureau  
ZÜRICH, Talacker 34      Telefon 7 30 76  
CHUR, Salisstrasse 10      Telefon 13 76

Projekte, Bauleitung, Gutachten  
Hoch- und Tiefbau, Luftschutzbauten

## H. BACHMANN

Dipl. Ing. E. T. H. Ingenieurbureau  
LUZERN, Pilatusstr. 37      Telefon 2 47 65

Strassenbau, Kanalisationen, Wasserversorgung  
Abwasserreinigung, Eisenbeton

## RUD. WIESENDANGER

Beratender Ingenieur  
ZÜRICH 6, Stüssistr. 20      Telefon 6 42 65

HEIZUNG } EXPERTE als unabhängiger und neutraler Berater für Privat, Gewerbe, Industrie und öffentliche Gebäude jeder Art.  
LUFTUNG }  
80 jährige In- und Auslandspraxis.

## HERMANN MEIER

Dipl. Ing. S. I. A.  
ZÜRICH 1, Bahnhofquai 15, Telefon 3 19 48

Vorprojekte für sanitäre Anlagen  
als einheitliche Basis für Submissionen, mit kompl. dimensionierten Plänen, approximative Kostenanschläge, Offertenvergleiche, Baukontrollen, Expertisen, Bau und Betriebskosten von Warmwasserversorgungen

## ERWIN MAIER

Berat. Ing., Ingenieurbureau  
Dipl. Ing. E. T. H. und S. I. A.  
SCHAFFHAUSEN, Steigstr. 51      Tel. 16 56

Eisen- und Holzbau, Eisenbeton im Hoch- und Tiefbau.  
Wasserbau und Flusskorrekturen, Abwasserreinigung  
Beratung, Pläne, Projekte, Bauleitungen und Gutachten

## A. GENZMER

Dipl. Ing.  
BASEL, Realpstr. 57      Telefon 4 81 30

Unabhängiger Berater für die Gebiete:  
Allgemeiner Maschinenbau - Aufzugsbau.  
Elektrotechnik, speziell: Elektromaschinen- und Apparatebau.  
Ventilatorenbau - Ventilationsanlagen - Allgemeine Lüftungstechnik.  
Schwingungs- und Lärmbeseitigung in maschinellen Anlagen.  
Gutachten - Expertisen. Mehr als 30-jährige Erfahrung

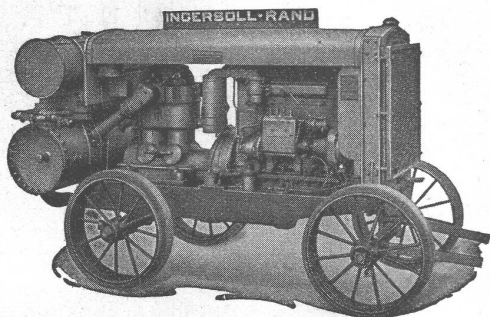


KRIENS  
**Bell**

RANGIER-**SPILLE**

**HEBEZEUGE**

AG. der Maschinenfabrik v. Theodor Bell & Co., Kriens-Luzern



Rohölkompessor  
20/26 PS.

**Ingersoll-Rand**

**KOMPRESSOREN und  
DRUCKLUFTWERKZEUGE**

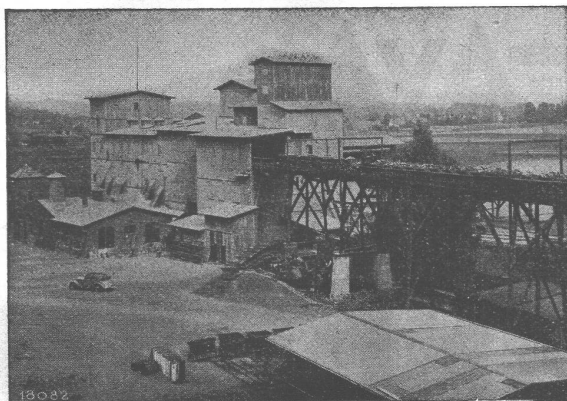
sind **unerreicht** in Leistung, Lebensdauer und Wirtschaftlichkeit. Ein kostenloser, unverbindlicher Versuch wird auch Sie überzeugen.

**ROBERT AEBI & CIE., A. G., ZÜRICH**

INGENIEURBUREAU - MASCHINENFABRIK

TEL. 31.750

Zweigniederlassung in Zollikofen/Bern.

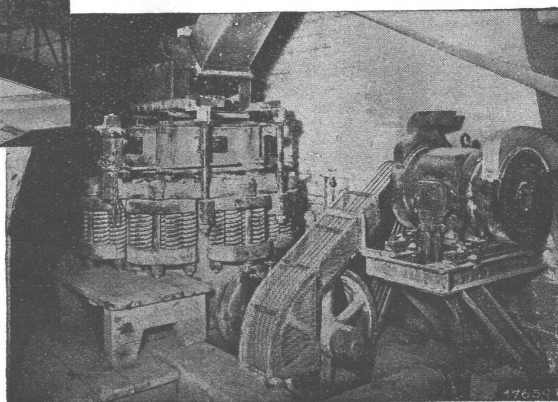


Schotter- und Edelsplittbereitungsanlage  
Leistung 200 t Basalt pro Std.

**Backenbrecher / Gross-Backenbrecher / Rundbrecher / Symons-Kegelbrecher / Feinsplitt-Backenbrecher / Feinrundbrecher / Granulatoren / Splitt-Walzenbrecher / Kugelmöhlen / Rohrmöhlen / Schwingsiebe / Schnellschüttler / Siebtrommeln / Waschtrommeln / Becherwerke / Bandförderer / Aufgabee-Vorrichtungen / Silo-Verschlüsse usw.**

Für **Schotterwerke**  
und für die **Steinindustrie**

sämtliche Zerkleinerungs- und  
Siebmaschinen nebst Hilfseinrichtungen



**KRUPP-GRUSONWERK**  
MAGDEBURG

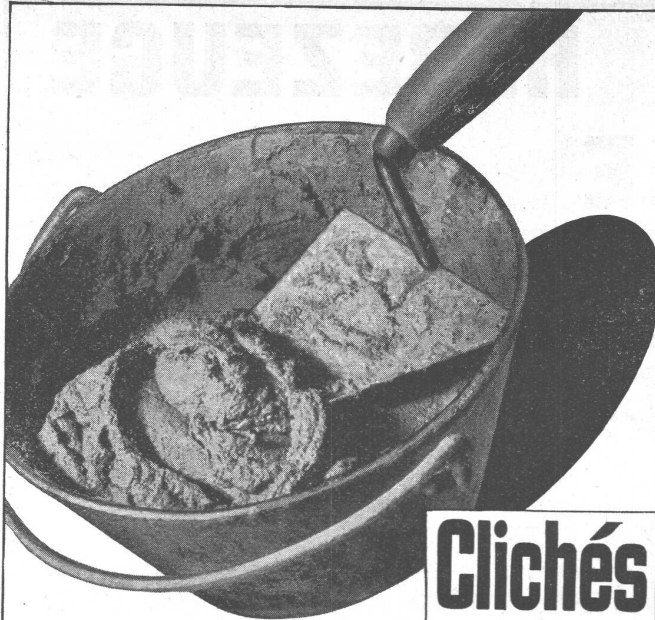
VERTRETER: SPOERRI & CO., ZÜRICH 6, WALCHESTRASSE 27

KRIENS  
**Bell**

**STAHLBAU**

**KESSELBAU**

AG. der Maschinenfabrik v. Theodor Bell & Co., Kriens-Luzern

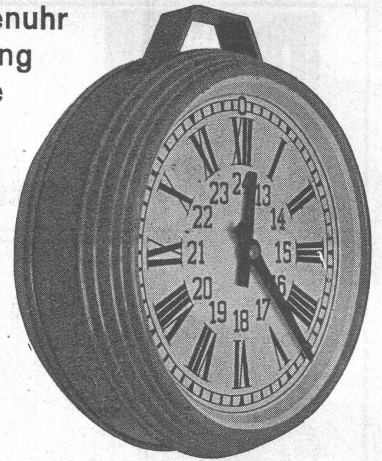


**Clichés**  
und Entwürfe für  
jede Werbung

**ANDERSON & WEIDMANN**

ZÜRICH 5  
Traugottstrasse 6  
Tel. 38234

Doppelseitige Nebenuhr  
mit Innenbeleuchtung  
für Aussenmontage



Modell der Schweizer. Bundesbahnen

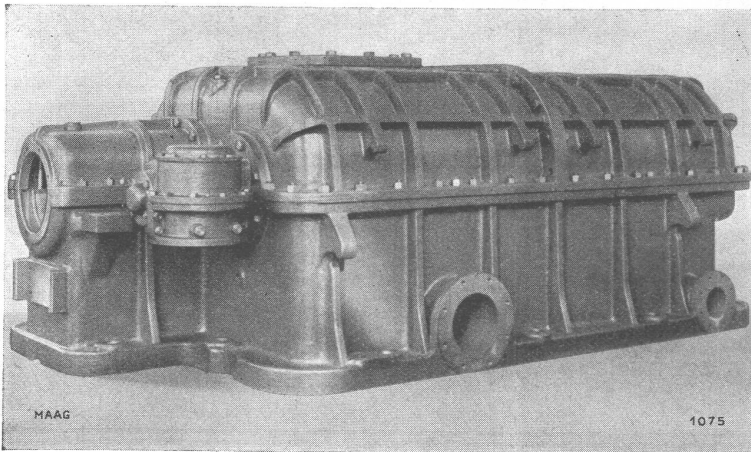
ABTEILUNG: Elektrische Uhren

**FAVAG**

Fabrik elektrischer Apparate A.G.  
NEUENBURG

36/H 4 a

# MAAG ZAHNRÄDER



Maag-Reduktionsgetriebe mit gehärteter u. geschliffener Schraubenverzahnung, zwischen Dampfturbine und Generator; Leistung 8150 PS, 6647/3000 Umdr./Min., Umfangsgeschwindigkeit 86 m/sec.

## MAAG-Hochleistungsgetriebe

werden für

**Umfangsgeschwindigkeiten bis 100 m pro sec.**

geliefert.

Garantie für

**praktisch geräuschlosen Gang**

bei jeder Belastung.

**Gehärtete und geschliffene Ritzel- und Radverzahnung**

bis zu 2,5 m Durchmesser gewährleisten

**höchste Lebensdauer.**

## Präzisionszahnradpumpen

für dünn- und dickflüssige, schmierende und nichtschmierende Stoffe.

**MAAG-ZAHNRÄDER AKTIENGESellschaft, ZÜRICH**