

Zeitschrift: Schweizerische Bauzeitung
Herausgeber: Verlags-AG der akademischen technischen Vereine
Band: 113/114 (1939)
Heft: 18

Werbung

Nutzungsbedingungen

Die ETH-Bibliothek ist die Anbieterin der digitalisierten Zeitschriften auf E-Periodica. Sie besitzt keine Urheberrechte an den Zeitschriften und ist nicht verantwortlich für deren Inhalte. Die Rechte liegen in der Regel bei den Herausgebern beziehungsweise den externen Rechteinhabern. Das Veröffentlichen von Bildern in Print- und Online-Publikationen sowie auf Social Media-Kanälen oder Webseiten ist nur mit vorheriger Genehmigung der Rechteinhaber erlaubt. [Mehr erfahren](#)

Conditions d'utilisation

L'ETH Library est le fournisseur des revues numérisées. Elle ne détient aucun droit d'auteur sur les revues et n'est pas responsable de leur contenu. En règle générale, les droits sont détenus par les éditeurs ou les détenteurs de droits externes. La reproduction d'images dans des publications imprimées ou en ligne ainsi que sur des canaux de médias sociaux ou des sites web n'est autorisée qu'avec l'accord préalable des détenteurs des droits. [En savoir plus](#)

Terms of use

The ETH Library is the provider of the digitised journals. It does not own any copyrights to the journals and is not responsible for their content. The rights usually lie with the publishers or the external rights holders. Publishing images in print and online publications, as well as on social media channels or websites, is only permitted with the prior consent of the rights holders. [Find out more](#)

Download PDF: 28.01.2026

ETH-Bibliothek Zürich, E-Periodica, <https://www.e-periodica.ch>

B®R MESSRINGSCHIEBER
D.R.P. u. AUSLANDSPATENTE

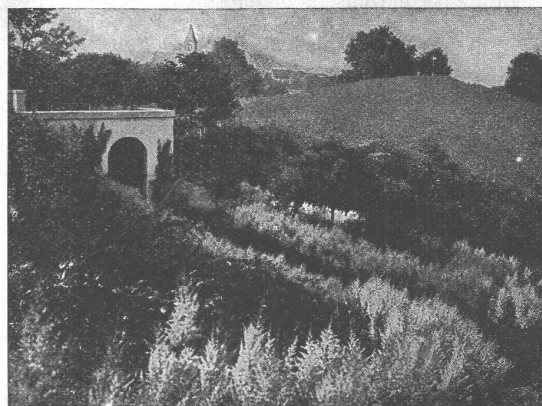


EINE VERBINDUNG
VON
MESSGERÄT

UND
ABSPERRORGAN

BOPP & REUTHER G.M.B.H.
ARMATUREN- UND MESSGERÄTE-FABRIK
MANNHEIM-WALDHOF

Vertr.: Dr. Ing. H. EIMER, Ing.-Bureau
KREUZLINGEN



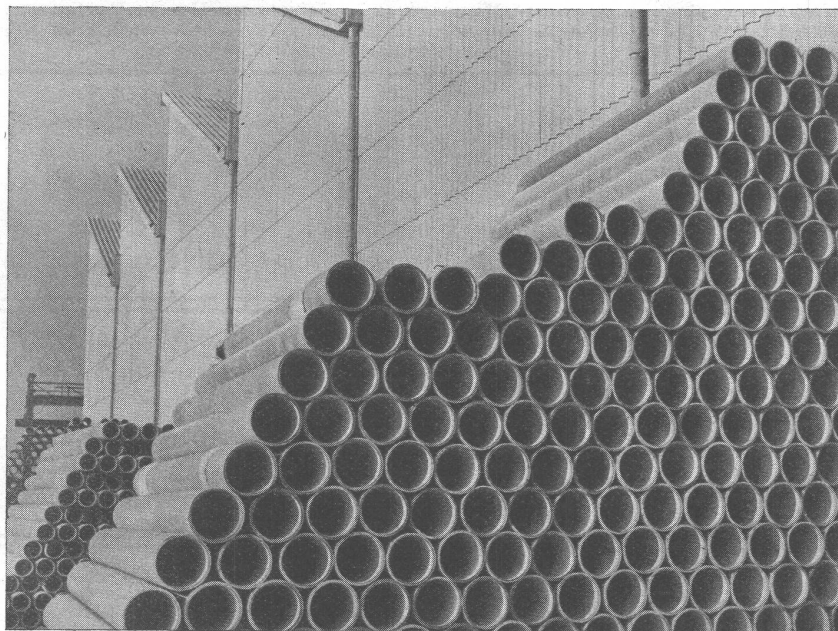
Pflege das Landschaftsbild

Verbesserung des Dorf- und Strassenbildes
der See-, Fluss- und Kanalufer
der Umgebung von Fabriken
Anlage ländlicher Friedhöfe
sowie öffentlicher und privater Anlagen
Beratung, Projekte und Leitung durch

Gustav Ammann, Zürich

Landschaftsgestalter u. Gartenarchitekt B.S.G., Forchstr. 179, Tel. 227 16

Landesausstellung gehen  *Eternit-Pavillon sehen!*
ABTEILUNG „BAUEN“



Die neuen

Eternit Druckrohre

sind erhältlich in

4 Meter Länge

ø 50—400 mm

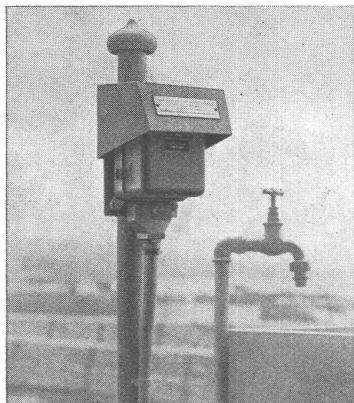
für Prüfdrucke von

6-12-18-24 Atm.

Eternit A. G. Niederurnen

Telephon 4 15 55

Moderne Heizregelung in einem Treibhaus. Bei vielen Treibhausheizungen verursacht die korrekte Heizungsführung, d. h. die Einhaltung der gewünschten Temperatur im Innern des Treibhauses, einen grossen Arbeitsaufwand. Andererseits sind gewisse Pflanzenarten auf Schwankungen der Temperatur recht empfindlich. Das Problem, die Raumtemperatur dauernd innerhalb der zulässigen Grenzen zu halten, bei einem Minimum an Arbeits- und Brennstoffaufwand, findet heute eine neuartige Lösung. In der Mustergärtnerei der Landesausstellung war erstmals eine derartige Apparatur im Dauerbetrieb zu sehen. — Das hierfür verwendete, von Landis & Gyr entwickelte Regelsystem nach dem Prinzip der Wärmeverluste, hat sich, nach den gemachten Versuchen zu schliessen, auch im vorliegenden Fall gut bewährt. Das Regelorgan selbst, Wärmeverlustmessgerät benannt, befindet sich im Freien (vgl. Fig. 1) und kann als thermisches Abbild des beheizten Objektes bezeichnet werden. Es ist, wie dieses, sämtlichen Witterungseinflüssen, also auch Sonne, Wind und Feuchtigkeit unterworfen. Indem nun dieses Regelorgan durch Stromimpulse, die den Wärmeverlusten entsprechen, einen am Heizvorlauf befestigten Thermostaten beeinflusst, wird erreicht, dass die Heizwassertemperatur sich in jedem Moment genau an die Witterungsverhältnisse anpasst. Die Erfahrung hat gezeigt, dass durch solche Regelanlagen nicht nur der Heizbetrieb wesentlich vereinfacht wird, sondern dass auch der Brennstoffverbrauch in den meisten Fällen zurückgeht. Besonders fühlbar ist dies erfahrungsgemäss im Heizbetrieb von grösseren Immobilien, wo das Brennstoffbudget sich auf bedeutende Summen beläuft, die ganz der Zuverlässigkeit und dem



No. JA-2612. Fig. 1. Im Freien aufgestelltes Wärmeverlustmessgerät f. d. selbsttätige Heizungsregulierung im Gurkenhaus der LA (Landis & Gyr).

Sparwillen des Heizers anvertraut sind. In diesem Zusammenhang stellt eine selbsttätige Temperaturregelanlage einen wichtigen Faktor für die Wirtschaftlichkeit der Heizanlage dar.

Zur Schweizerwoche: Die innere Front.

Die «Arglist der Zeit» hat im Schweizer Volk den Willen zum Zusammenschluss mächtig gefördert. Schweizerische Kulturwahrung, geistige, wirtschaftliche und militärische Landesverteidigung sind zu Begriffen geworden, die heute jeden Schweizer innerlich und unmittelbar erfasst haben und ihn ständig an Gebote schwerer Pflicht mahnen: An die Bereitschaft zu einmütiger Abwehr machtpolitischer oder geistig wesensfremder Einflussnahme, aber auch an den Opferwillen, an die Notwendigkeit der Unterordnung persönlicher und Gruppeninteressen unter diejenigen des Landes, an die Hochhaltung eigenen Heimatgutes. Die Höhenstrasse der Landesausstellung ist erhebender und ergreifender Ausdruck dieser Willensäußerung eines einigen, humanen und wachen Schweizervolkes.

Wie oft schon in der Geschichte unseres Staatswesens brauchte es solche von aussen kommende Gefahrenmomente, um dem Bewusstsein der Zusammengehörigkeit einen kraftvollen Auftrieb zu geben. Diesen Gedanken auch im Bereich des Wirtschaftlichen zu einer Realität werden zu lassen, das nationale wirtschaftliche Gewissen und Verantwortungsgefühl wachzuhalten, war und ist die Aufgabe der Schweizerwoche.

Hinter dem Ring der äusseren, militärischen Abwehrfront steht heute ein Volk und eine Jugend, die sich auch auf dem wirtschaftlich-sozialen Gebiet der Erfordernisse einer ersten Zeit bewusst sind. Die Schweizerwoche will diesem Bewusstsein Wege zu praktischer Betätigung weisen. Nicht so sehr darauf kommt es heute an, ob wir bei unsern Anschaffungen den schweizerischen Warenursprung in den Vordergrund stellen, sondern darauf, ob wir willens sind, die wirtschaftliche Existenz des Mitbürgers tatkräftig stützen und sichern zu helfen. Jetzt soll das mehr kommerzielle Moment der «Absatzförderung für Schweizerware» zurücktreten hinter der dringenden Verpflichtung, Solidarität zu üben, dem Gewerbe und Handel, dem Arbeiter und Angestellten durch Aufträge und Bestellungen, durch Arbeit und loyale Bezahlung und Entlohnung über die schweren Zeiten hinwegzuhelfen. An diesen weiter gefassten Schutz- und Hilfsgedanken der «Schweizerwoche» mahnt uns ihr Fahnenplakat.

Verzeichnis der Sondergarten-Aussteller an der Schweizerischen Landesausstellung 1939 in Zürich

Rechtes Ufer: Gebr. Mertens, Zürich 7; A. Vivell, jun., Olten; E. Arnosti-Koch, Horw-Luzern; R. Rohr, Zürich 11; A. Vogt, Erlenchbach; E. Zimmermann, Zollikon; J. Schweizer, Basel; E. Kunz, Küsnacht-Zeh.; Familiengartenverein Zürich; Hch. Gubler, Pfäffikon-Zeh.; Verband Schweizerischer Baumschulenbesitzer: a) Formobstgarten, b) Quai-Bepflanzung; G. Del Grande, Lugano; Gärtnermeister-Verein Zürich und Umgebung: Geranienkiste.

Linkes Ufer: A. Schweizer, Baden-Zürich; A. Huber, Zürich 2; J. Hug, Söhne, Dielsdorf; H. Vivell, Basel; W. Hauenstein, Söhne, Rafz; A. Bétrix, Thalwil; O. Zingg, Zürich 6; E. Oettli, Zürich 7; A. Buensoz, Zürich 3; J. Canzani, Schlieren; E. Graf, Zürich 7; H.

Richard, Zürich 2; W. Leder, Zürich 7; E. Cramer, Zürich 2; D. Sihler, Söhne, Zürich 2; Th. Seleger's Erben, Zürich 2; E. Baumann, Thalwil; J. Lamprecht, Bassersdorf; A. Engler & Co., Basel; H. Spross, Zürich 3; A. Hoffmann, Unter-Engstringen; C. Frikart, Stäfa; Gärtnermeister-Verein Zürich und Umgebung: Farbangarten vor dem Schweizer-Hotel; E. Fritz & Co., Zürich 7; W. Künzi, Zürich 2; Küderli & Co., Dübendorf; F. Haggenmacher, Winterthur; Gebr. Mertens, Zürich 7; Verband Schweizer Baumschulenbesitzer: Rosengarten. — *Rabatten für Rosenneuheiten:* V. Hauser, Vaumarcus; E. Heinzmann, Vevey; G. Kläfiger, Rens; A. Ungricht, Dietikon; A. Frey, Auslikon; C. Trüb, Horgen; F. Wyss, Söhne, Solothurn.

Rud. Rohner, Dübendorf

Gartenbau und Baumschule

Tel. 93 43 16

Fachgemässe Ausführung von Gartenanlagen / Lieferung von Zier- und Nutzpflanzen bei mässigster Berechnung / Grosse gepflegte Bestände

Eugen Fritz & Co.,

Zürich 7 Hofstrasse 70 - Tel. 2 51 90

GARTENBAU



Erstellen von Garten- und Sport-Anlagen

Eigene Baumschulen

Heinr. Gubler, Pfäffikon-Zürich

Telephon 97 53 35

Anlage u. Bepflanzung von Gärten, Bepflanzung von Blumenfenstern. Eigene Baumschulen und Pflanzenkulturen

S.T.S.

Schweizer. Technische Stellenvermittlung
Service Technique Suisse de placement
Servizio Tecnico Svizzero di collocamento
Swiss Technical Service of employment

ZÜRICH, Tiefenhöfe 11 — Telefon: 35426 — Telegramme: INGENIEUR ZÜRICH.
 Für Arbeitgeber kostenlos. Für Stellensuchende Einschreibgebühr 2 Fr. für 3 Monate.
 Bewerber wollen Anmeldebogen verlangen. *Auskunft über offene Stellen und Weiterleitung von Offerten erfolgt nur gegenüber Eingeschriebenen.*

MASCHINEN-ABTEILUNG

- 809 **Maschinen-Techniker**, als Konstrukteur von Elektroapparaten. Schweiz.
 937 **Betriebs-Angestellte**, für Vor- u. Nachkalkulat., techn. Berechn. Schweiz.
 985 **Chemiker**, mit Praxis in Lackindustrie. Ostschweiz.
 1023 **Maschinen-Techniker**, Maschinenschreiber, perf. Deutsch, Franz. Schweiz.
 1045 **Maschinen-Ingenieure u. -Techniker**, selbständig im Werkzeugmaschinenbau. Baldist. Zürich.
 1047 **Elektro- od. Radio-Techniker**, mit Praxis in Reparaturen u. Montage. Sofort. Ostschweiz.
 1049 **Fachmann**, für Cacao- u. Schokolatpulpverfabrikation. Schweiz.
 1053 **Maschinen-Techniker**, als Leiter kl. Maschinenfabrik. Baldist. Ostschweiz.
 1055 **Elektro-Techniker**, mit Praxis in Freileitungsbranche. Baldist. Schweiz.
 1057 **Techniker**, mit Praxis in Fabrikation v. Präzisionsmaschinen. Westschweiz.
 1059 **Dipl. Maschinen-Ingenieur ev. Maschinen-Techniker**, für Unterricht:

Wir suchen zu baldigem Eintritt:

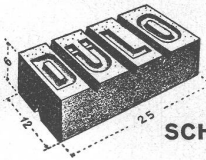
Einen jüngeren **DIPLOMINGENIEUR**
 als Statiker und Konstrukteur,

einige **Konstrukteure** und **Zeichner**.

Handschriftliche Bewerbungen mit Zeugnisabschriften an **WARTMANN & CIE., Stahlbau, BRUGG.**

DÜLO-Dübelstein-Lotzwil

Grösse x 12x25 cm, Normalformat à 30 Cts. per Stück. $\frac{1}{4}$, $\frac{1}{4}$, $\frac{1}{2}$ u. $\frac{3}{4}$ teilbar od. auf Verlangen eingefräst. Allseitig schraub- u. nagelsicher. Volumenbeständig. Gleich vorteilhafte Eignung im Backsteinmauerwerk wie im Beton. Wegfall kostspieliger Spitzarbeiten.

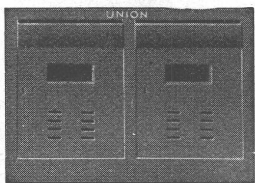


Verlangen Sie Muster.
 Weitere Spezialitäten: **Drahtziegel, Ideal-Rabitz, Streckrabitz, Drahtgeflechte.**

SCHWEIZ. DRAHTZIEGELFABRIK A. - G.
LOTZWIL (Bern) Tel. 6 01 73



KOH-I-NOOR
 Der Stift des
 Technikers!

BRIEFKASTEN gemäss Wunsch der Eidg. Postverwaltung

Eiserne Türen u. Zargen
Kassenschränke, Stahlmöbel
Einmauerkassen, Gasschutztüren
automat. Boden-Türabdichter etc.
 liefert in erstklassiger Ausführung

Union-Kassenfabrik A.-G., Zürich

Ausstellung und Verkauf: **Löwenstr. 2 „Schmidhof“**
 Fabrik und Bureau: **Albisriederstr. 257, Tel. 517 58**
 Verlangen Sie Prospekt No. 80

Bei Erteilung eines Jahresauftrages (52 Anzeigen)
 kostet diese Fläche, Grösse 1/32 Seite, **Fr. 8.50.**

Allgem. Maschinenbau, spez. Verbrennungsmotoren, Dampfmaschinen, Turbinen etc., nach Chile. Spanisch. Vertragsdauer 4 Jahre, bez. Reise. Offerten auf Flugpostbewerbsformularen der S. T. S.
 1061 **Heizungs-Techniker**, zum Vertrieb eines Kohlensparapparates. Zürich.
 1063 **Einige Konstrukteure u. Techniker**, mit Konstruktionspraxis im allgem. Maschinenbau. Ostschweiz.

BAU-ABTEILUNG

- 994 **Eisenkonstruktions-Techniker**, f. Feineisenbau, Kalkulation. Sofort. Basel.
 1034 **Bau-Ingenieur ev. -Techniker**, Statiker im Eisenbetonbau. Schweiz.
 1046 **Mineral-Geologe**, mit Praxis, für Landwirtschaftsministerium eines südamerikanischen Staates. Geboten 2 bis 3 jäh. Kontrakt, bezahlte Hin- u. Rückreise.
 1054 **Dipl. Hochbau-Techniker**, für Werk- u. Detailpläne. Sofort. Luzern.
 1056 **Dipl. Bau-Ingenieur**, für Eisenkonstruktionen u. Stahlbau. Ostschweiz.
 1068 **Tiefbau-Techniker**, für Profilierungsarbeiten u. Bauleitung bei Bahnerweiterung. Sofort. Schweiz.
 1070 **Tiefbau-Techniker**, für Feldaufnahmen u. Profilierung eines Strassenbaues im Gebirge. Sofort. Schweiz.
 1072 **Dipl. Hochbau-Techniker**, für Bau u. Bureau. Arch.-Bureau Zürich.
 1074 **Bau-Ingenieur**, mit Praxis im Wasserbau (Bach- u. Wildbachverbauungen). Ingenieur-Bureau Zürich.
 1078 **Ingenieur od. Techniker**, mit Praxis im Strassenbau für Projektierungsarbeiten. Sofort. Schweiz.
 1080 **Dipl. Hochbau-Techniker**, für Projektier. einer Fabrikbaute. Sofort. Zürich

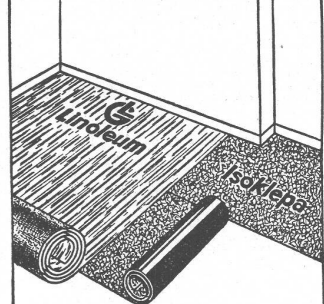
GRANITOXmacht Zementböden **staubfrei****gleitsicher**
hygienisch**schützt gegen Öl und Fett**

für Luftschutzkeller, Geräteräume etc. - Referenzen

MEYNADIER & CIE. A.-G., ZÜRICH**Hochbautechniker**
(Architekt)

tüchtige Kraft, selbständig arbeitend,
sucht Stelle per sofort auf Bureau
 oder Baustelle. Eventl. Aushilfsstelle.
 Offerten mit Gehaltsangebot unter
 Chiffre G. H. 203 an Guggenbühl &
 Huber, Verlag. Zürich.

Ein Helfer in der Not ..

**ISOKLEPA** die neue schweiz. Linoleumunterlage Patent No. 126479

gewährleistet gutes Liegen
 von Linoleum auch auf
 baufeuchten Unterböden!

Muster und Offerten durch

FRICK-GLASS A.G.

Dachpappen-Fabrik
 Zürich-Altstetten

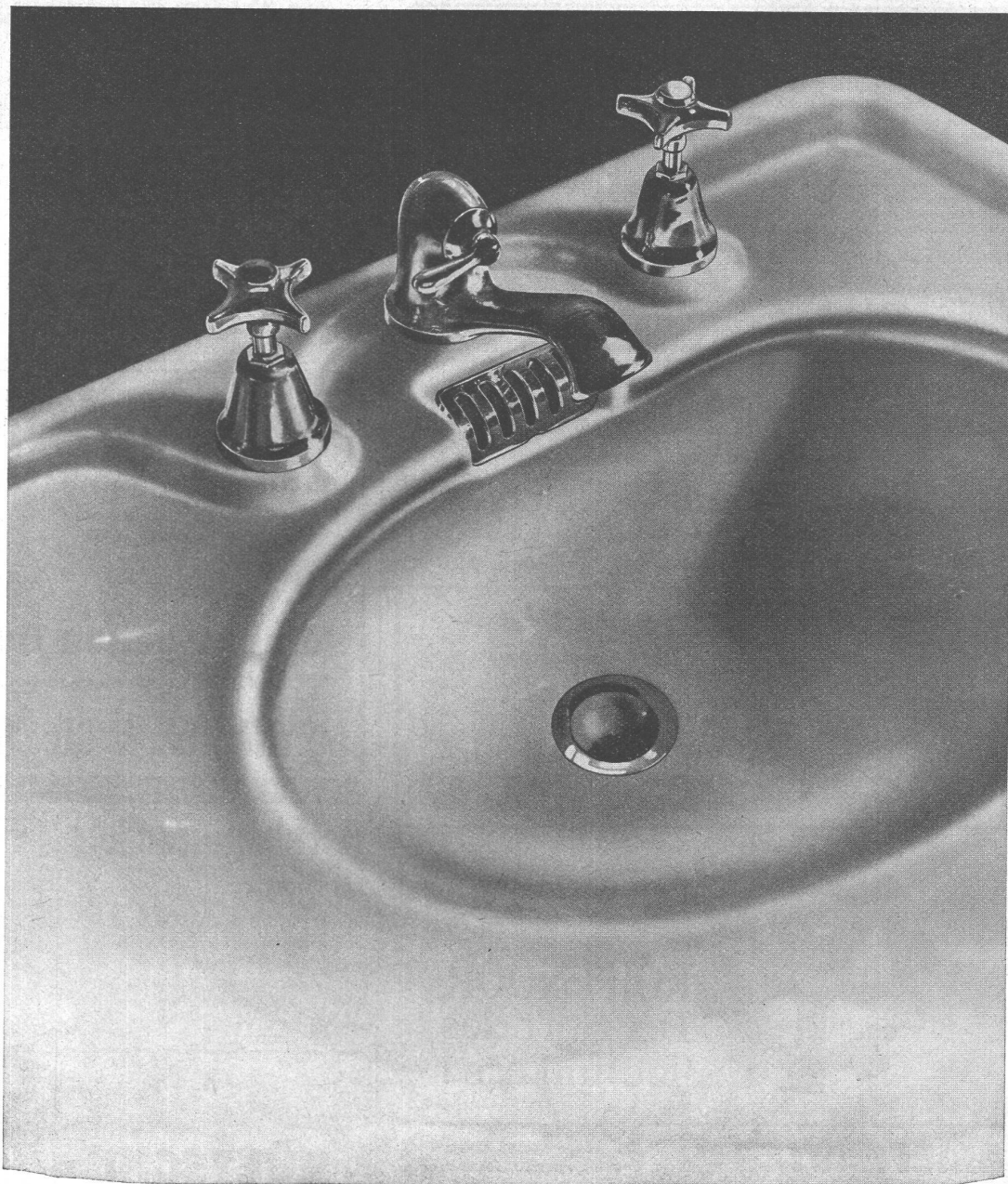
Stetes Inserieren bringt Erfolg**KONIFEREN!**

Reichhaltiges Sortiment schönster Solitär- und Deckpflanzen, grosse Auswahl in Zwergarten

HECKENPFLANZEN in Thuja, Taxus, Buxus u. Hainbuchen

Für Qualität beste u. billigste Bezugsquelle. Höflichst empfehlend

J. HÆGI SÖHNE, Koniferenschulen, HORGEN - Telefon 92 45 54



Zusammenarbeiten!

Was sinnvolles Zusammenarbeiten zustande bringt, zeigt der Höhenweg, zeigt die ganze LA, zeigt im Kleinen auch die Gruppe für sanitäre Einrichtungen der Abteilung Bauen.

Der schweizerische Grosshandelsverband der sanitären Branche pflegte von jeher die enge Zusammenarbeit mit den Fachverbänden der Architekten, Bauunternehmer, Installateure und Spengler, denn gesunde Arbeits- und Lieferbedingungen sind die Grundlage einer gesunden Wirtschaft, an der wir alle interessiert sind.

**Schweiz. Grosshandelsverband der sanitären Branche,
Zürich.**