

Zeitschrift: Schweizerische Bauzeitung
Herausgeber: Verlags-AG der akademischen technischen Vereine
Band: 113/114 (1939)
Heft: 16

Werbung

Nutzungsbedingungen

Die ETH-Bibliothek ist die Anbieterin der digitalisierten Zeitschriften auf E-Periodica. Sie besitzt keine Urheberrechte an den Zeitschriften und ist nicht verantwortlich für deren Inhalte. Die Rechte liegen in der Regel bei den Herausgebern beziehungsweise den externen Rechteinhabern. Das Veröffentlichen von Bildern in Print- und Online-Publikationen sowie auf Social Media-Kanälen oder Webseiten ist nur mit vorheriger Genehmigung der Rechteinhaber erlaubt. [Mehr erfahren](#)

Conditions d'utilisation

L'ETH Library est le fournisseur des revues numérisées. Elle ne détient aucun droit d'auteur sur les revues et n'est pas responsable de leur contenu. En règle générale, les droits sont détenus par les éditeurs ou les détenteurs de droits externes. La reproduction d'images dans des publications imprimées ou en ligne ainsi que sur des canaux de médias sociaux ou des sites web n'est autorisée qu'avec l'accord préalable des détenteurs des droits. [En savoir plus](#)

Terms of use

The ETH Library is the provider of the digitised journals. It does not own any copyrights to the journals and is not responsible for their content. The rights usually lie with the publishers or the external rights holders. Publishing images in print and online publications, as well as on social media channels or websites, is only permitted with the prior consent of the rights holders. [Find out more](#)

Download PDF: 18.02.2026

ETH-Bibliothek Zürich, E-Periodica, <https://www.e-periodica.ch>



Schweizerische Pflegerinnenschule Zürich
Architekten: Gebr. Pfister, Zürich

Flachdach- und Terrassenbeläge ca. 4700 m²

ausgeführt durch die

Asphalt-Emulsion A.-G., Zürich

Telephon 5 88 66

Löwenstrasse 11

Dachpappenfabrik und
Unternehmung für wasserdichte Beläge

Unsere Erzeugnisse sind ausgestellt in der Schweizer Bau-Centrale, Talstrasse 9, Zürich

von **Roll**

Gesellschaft der
Ludw. von Roll'schen Eisenwerke

baut im

EISENWERK KLUS

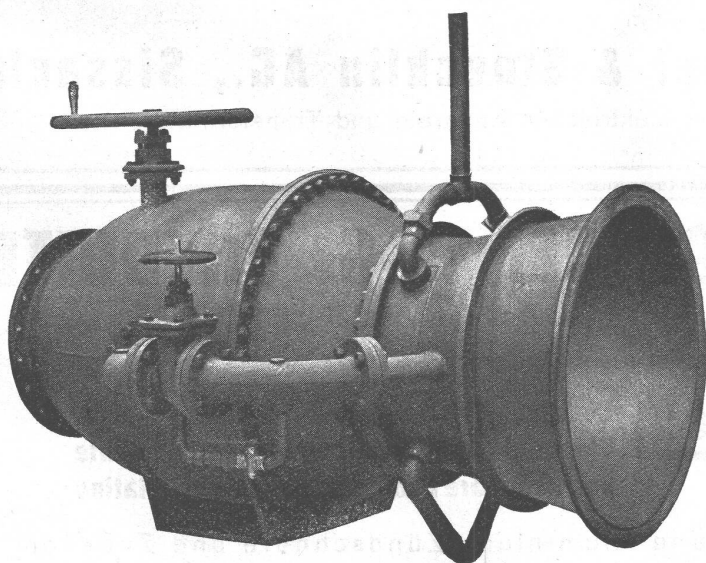
Klus (Solothurn)

seit mehr als 50 Jahren

Rohrverschlüsse

für alle industriellen
Bedürfnisse.

Bewährte Ausführungen für Wasser-
kraftanlagen.

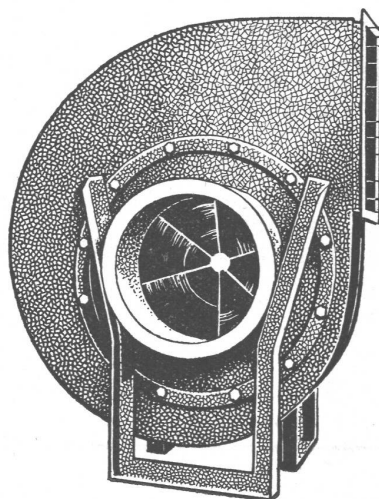


Freilass-Regulierschieber
zu einem Staudamm.

Vom Neubau des Basler Bürgerspitals («SBZ», Bd. 111, Seite 153*). In den vergangenen Monaten wurden für den Neubau des Bürgerspitals zwecks Platzgewinnung eine ganze Anzahl Liegenschaften an der Schanzenstrasse, an der Spitalstrasse und an der Hinteren Spitalstrasse, sowie an der Davidsgasse abgerissen. Nach Beendigung dieser Abbruchetappe werden weitere Platzbeschaffungen voraussichtlich erst im nächsten und im übernächsten Jahr in Angriff genommen werden. Bereits in den nächsten Wochen soll mit dem Aushub und am 1. Januar mit den Betonierungsarbeiten für den ersten Teil des Bürgerspitalneubaues begonnen werden («Hoch- und Tiefbau»).

Riesen-Segelflugzeug. Die Russen experimentieren gegenwärtig auf dem Schwarzen Meer mit einem Riesen-Segelflugzeug, das 125 Passagiere aufnehmen können soll und das angeblich schon erfolgreiche Flüge mit 40 Passagieren und 2 t Fracht ausgeführt hat. Sie hoffen, diesen Riesenvogel im Schlepp eines Motorflugzeuges für den Verkehr über das Schwarze Meer benutzen zu können («Touring»).

Unbegrenzt haltbare Filmstreifen werden jetzt in Deutschland ausgearbeitet. Man hat Filme aus dünnen Eisenbändern mit einer 0,05 mm dicken Aluminiumauflage geschaffen, aber auch Filme aus 0,08 mm starken Aluminium- bzw. Aluminiumlegierungsbändern. Diese Metallbänder wurden mit einer lichtempfindlichen Schicht versehen, perforiert und können dann in der bekannten Weise belichtet und fixiert werden. Der neue Film ist nicht brennbar und nahezu unbegrenzt haltbar; er kommt daher vor allem auch für Urkunden und Archivzwecke in Frage. Er ist viel zerreissfester als der Zelluloidfilm. Daher kann man auch die Ablaufgeschwindigkeit ganz erheblich steigern, was für Zeitaufnahmen besonders wichtig ist. Der neue Film kann mit den üblichen Geräten vorgeführt werden. Es ist jedoch, da er ein Spiegelreflexfilm ist, eine Abänderung des Filmfensters nötig. Auch das Tongerät muss entsprechend eine kleine Abwandlung erfahren. Es ist dann aber sowohl für den Metall- als auch für den Zelluloidfilm verwendbar. Man kann auch Stehbilder sehr lange zeigen, ohne dass wie beim Zelluloidfilm eine Beschädigung des Bildstreifens zu befürchten wäre.



Ventilatoren

Klimaanlagen

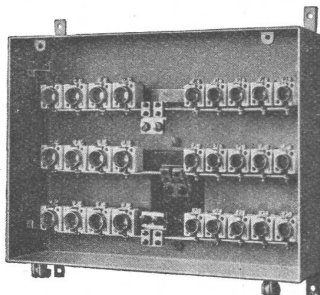
für Theater, Gesellschafts- u. Bureaux-Bauten, Hotels, Restaurants, Arbeits-Säle, Garagen etc.

Allgemeine Ventilations-Anlagen,

Luftheizungen für Kirchen, grosse Lokale u. Wohnbauten

Lufttechnische Einrichtungen für Gasschutzanlagen
erstellen nach den neuesten technischen Errungenschaften und auf Grund von mehr als 35-jähriger Erfahrung

Wanner & Co. A.-G. Horgen



Kraft- und Lichtverteilanlagen

für Aufputz- und putzbündige Montage

Rauscher & Stoecklin AG., Sissach

Fabrik elektrischer Apparate und Transformatoren

SCHWEIZ. SPRENGSTOFF A.-G. CHEDDITE

Fabriken in Liestal und Isleten (Kt. Uri)

Bureau in Liestal

Telephon 72.433
Telegr.-Adr.: Cheddite Liestal

liefert die bewährten

Sicherheitssprengstoffe: { Gelatine Telsit, Spezial Gelatine Telsit,
Cheddite und Gelatine Cheddite, sowie
ungefrierbare Dynamite und Sprenggelatine

Prima Sprengkapseln in Kupfer und Aluminium, Zündschnüre und Zubehör

Generalvertreter für die französische Schweiz: Petitpierre Fils & Cie., Neuchâtel

S.T.S.

Schweizer. Technische Stellenvermittlung
Service Technique Suisse de placement
Servizio Tecnico Svizzero di collocamento
Swiss Technical Service of employment

ZÜRICH, Tiefenhöfe 11 — Telefon: 35426 — Telegramme: INGENIEUR ZÜRICH.
 Für Arbeitgeber kostenlos. Für Stellensuchende Einschreibgebühr 2 Fr. für 3 Monate.
 Bewerber wollen Anmeldebogen verlangen. Auskunft über offene Stellen und Weiterleitung von Offerten erfolgt nur gegenüber Eingeschriebenen.

MASCHINEN-ABTEILUNG

- 603 **Dipl. Maschinen-Ingenieur**, als Konstr.-Assistent einer Techn. Hochschule.
 773 **Dipl. Maschinen-Techniker**, Fabrik Nähe Biel.
 809 **Maschinen-Techniker**, als Konstrukteure von Elektroapparaten. Schweiz.
 925 **Dipl. Maschinen-Techniker**, für Konstr.-Bureau Textilmaschinen. Kt. Zürich.
 959 **Maschinen-Techniker**, für Ausbildung im Waffenfach. Schweiz.
 973 **Maschinen-Techniker**, f. allg. Maschinenbau (Wäschereimasch.) Sof. Schweiz.
 999 **Heizungs- u. Ventilations-Techniker**, Absolvent Fachschule. Deutsch u. Französisch perfekt. Alter 30 bis 40 Jahre. Eintritt Januar 1940. Westschweiz.
 1015 **Dipl. Maschinen-Techniker**, Praxis in Wärmetechnik. Chem. Fabr. Schweiz.

1019 **Dipl. Elektro-Techniker**, mit Erfahrung in automatischer Telefonie. Offerten bis 20. Okt.

1021 **Chemiker**, mit Erfahr. in Elektrochemie. Westschweiz.

1023 **Maschinen-Techniker**, Maschinen-Schreiber, perf. Deutsch, Franz. Schweiz.

BAU-ABTEILUNG

- 726 **Ein bis zwei Bau-Ingenieure od. Tiefbau-Techniker**. Stettin (Deutschl.).
 760 **Dipl. Tiefbau- ev. Vermessungs-Techniker**, für allg. Tiefbau, insbesond. Strassen- u. Kanalbauten. Baldigst. Linz. a. d. Donau.
 994 **Eisenkonstruktions-Techniker**, f. Feineisenbau. Kalkulation. Sofort. Basel.
 1034 **Bau-Ingenieur ev. Techniker**, Statiker im Eisenbetonbau. Chemische Fabrik Nordwestschweiz.
 1040 **Dipl. Bau-Ingenieur**, mit Erfahr. im Eisenbetonbau, Statiker. Sofort. Zürich.
 1042 **Dipl. Architekt od. Hochbau-Techniker**. Sofort. Arch.-Bureau. Schweiz.
 1046 **Mineral-Geologe**, mit Praxis, für Landwirtschafts- u. Industrieministerium eines südamerik. Staates. Geboten 2 bis 3 jäh. Kontrakt, bezahlte Hin- u. Rückreise.
 1048 **Architekt**, mit Praxis, selbständig in Projekt, Kostenvoranschlag, für Hochbauabteilung eines Distrikt-Gouverneurs. Geboten 3 jäh. Kontrakt, bezahlte Hin- u. Rückreise. Gehalt in engl. Pfund. Mittelasien.



ING. MAX GREUTER & CIE. ZÜRICH 8

INJEKTIONS- UND GUNIT-ARBEITEN INGENIEUR-BUREAU

Seriöser, junger Revisor (Schweizer), mit betriebswirtschaftlichen Kenntnissen sucht zwecks Behandlung i. d. berufl. technisch-organisat. Fragen

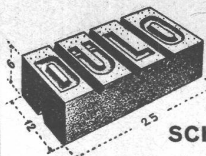
Verbindung mit seriösem Schweizer Ingenieur, Architekt oder Techniker,

in ungef. gleichem Alter. Technisch-betriebswirtsch. Zeitschrift steht z. Verfüg.

Telephon 2 06 19, Zürich, zwischen 20 und 21 Uhr.

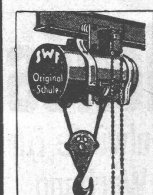
DÜLO-Dübelstein-Lotzwil

Grösse 6x12x25 cm, Normalformat à 30 Cts. per Stück. $\frac{1}{2}$, $\frac{1}{4}$, $\frac{1}{2}$ u. $\frac{3}{4}$ teilbar od. auf Verlangen eingefräst. Allseitig schraub- u. nagelsicher. Volumenbeständig. Gleich vorteilhafte Eignung im Backsteinmauerwerk wie im Beton. Wegfall kostspieliger Spitzarbeiten.



Verlangen Sie Muster.
 Weitere Spezialitäten: Drahtziegel, Ideal-Rabitz, Streckrabitz, Drahtgeflechte.

SCHWEIZ. DRAHTZIEGELFABRIK A. - G.
 LOTZWIL (Bern) Tel. 6 01 73

**SWF Elektrozüge** Org. Schüle

Ortsfest und fahrbar mit und ohne Feinststeuerung
 150 bis 10000 kg Tragkraft

SWF Süddeutsche Waggon- und Förderanlagen-
Fabrik G. m. b. H. & Co., München 25

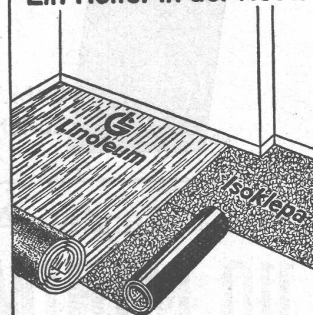
Generalvertreter für die Schweiz:
FRITZ SCHREIBER, Dipl.-Ing., THALWIL
 a. Landstr. 141 Tel. 92 10 66

**KLEIDERSCHRÄNKE**

Neuzeitliche Einheits-Typen
 in gepresstem Stahl.
 Solid! Billig!

WEITERE SPEZIALITÄTEN:
 Patent. Garagetore, als Kipp-
 tore, Schiebetore oder gekup-
 pelte Flügeltore mit automa-
 tischer Arretierung.
 Prospekte.

H. KISSLING
 Eisenbau A.G. BERN

Ein Helfer in der Not ..

ISOKLEPA die neue schweiz.
 Linoleumunterlage
 Patent No. 126479

gewährleistet gutes Liegen
 von Linoleum auch auf
 baufeuchten Unterböden!

Muster und Offerten durch

FRICK-GLASS A.G.

Dachpappen-Fabrik
 Zürich-Altstetten

**Zäune**

aus Holz, Eisen und Drahtgeflecht

ZAUN-FABRIK J. MÜLLER & CO.

LÖHNINGEN (Schaffhausen), Telefon 85.17
 ZÜRICH, Bucheggstr. 24, Telefon 62.845
 ST. GALLEN, Leonhardstr. 41, Telefon 25.386

PATENTE

KIRCHHOFER,
RYFFEL & Co.

ZÜRICH, 51 LÖWENSTRASSE

Stetes Inserieren bringt Erfolg

OMS

-Kläranlagen A.-G., Goldbach-Zürich

Zentralkläranlagen Hausklärgruben

das Frischwasser-Klärverfahren mit automatischer Schwimmstoffabscheidung

ASBEST und TALKUM

In allen Sorten, preiswert ab Lager

F. WECKER-FREY & CO. ZÜRICH 2

Gebr. Tuchschild, Frauenfeld
Zürich, Löwenstr. 19, Tel. 32301

Die in der Landes - Ausstellung installierten

**110 MINIMAX-
Feuerlöscher**

werden nach Schluss derselben zu einem **günstigen
Spezialpreis** abgegeben.

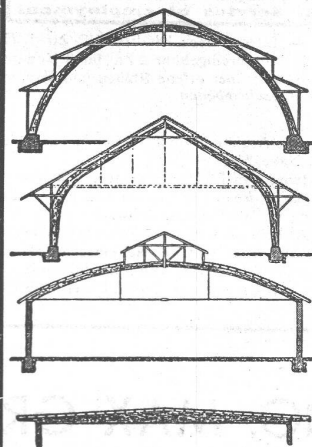
Nasslöscher
Nichtstromleitende Spezialapparate für elek-
trische Anlagen
Trockenlöscher
Schaumlöscher gegen Benzinbrände

**Wir empfehlen Interessenten rechtzeitige
Anmeldung ihres Bedarfes.**

MINIMAX A.-G. ZÜRICH

Telephon 2 14 58

Mühlebachstr. 28

**B. ZÖLLIG
SÖHNE
Holz-
Konstruktionen
ARBON**

Spezialität:

**AUSFÜHRUNG in der
HETZERBAUWEISE**

FÜR LAGER-, TURN- UND
FABRIKHALLEN
LEHRGERÜSTE UND KIRCHEN



Clichés
und Entwürfe für
jede Werbung

ANDERSON & WEIDMANN

ZÜRICH 5
Traugoltstrasse 6
Tel. 38234

**Rolladenfabrik A. GRIESSER A. G.**

Aadorf Basel Bern Lausanne Zürich
Tel. 47112

Rolladen
in Holz und Stahl

Stoffstoren
Jalousieladen

Kipptore
Klapptreppen