

Zeitschrift: Schweizerische Bauzeitung
Herausgeber: Verlags-AG der akademischen technischen Vereine
Band: 113/114 (1939)
Heft: 11

Werbung

Nutzungsbedingungen

Die ETH-Bibliothek ist die Anbieterin der digitalisierten Zeitschriften auf E-Periodica. Sie besitzt keine Urheberrechte an den Zeitschriften und ist nicht verantwortlich für deren Inhalte. Die Rechte liegen in der Regel bei den Herausgebern beziehungsweise den externen Rechteinhabern. Das Veröffentlichen von Bildern in Print- und Online-Publikationen sowie auf Social Media-Kanälen oder Webseiten ist nur mit vorheriger Genehmigung der Rechteinhaber erlaubt. [Mehr erfahren](#)

Conditions d'utilisation

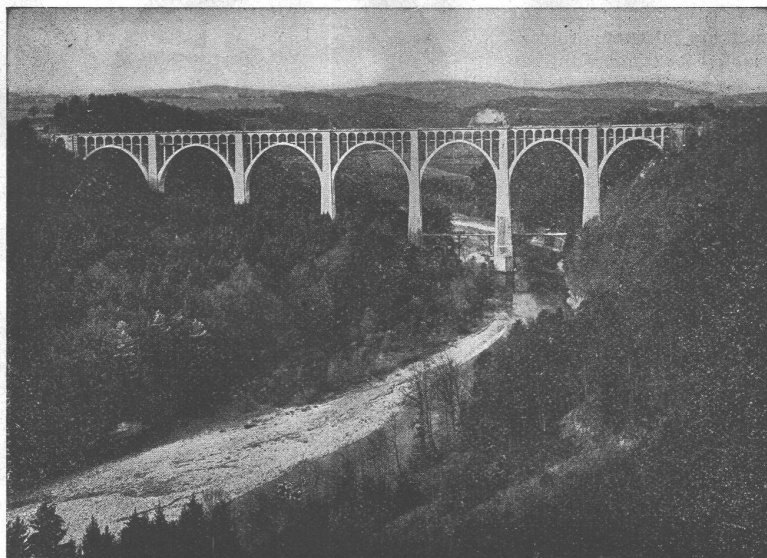
L'ETH Library est le fournisseur des revues numérisées. Elle ne détient aucun droit d'auteur sur les revues et n'est pas responsable de leur contenu. En règle générale, les droits sont détenus par les éditeurs ou les détenteurs de droits externes. La reproduction d'images dans des publications imprimées ou en ligne ainsi que sur des canaux de médias sociaux ou des sites web n'est autorisée qu'avec l'accord préalable des détenteurs des droits. [En savoir plus](#)

Terms of use

The ETH Library is the provider of the digitised journals. It does not own any copyrights to the journals and is not responsible for their content. The rights usually lie with the publishers or the external rights holders. Publishing images in print and online publications, as well as on social media channels or websites, is only permitted with the prior consent of the rights holders. [Find out more](#)

Download PDF: 14.01.2026

ETH-Bibliothek Zürich, E-Periodica, <https://www.e-periodica.ch>



Viaduc du Grandfey, Fribourg. Isolation der Brückendecke ca. 3000 m²

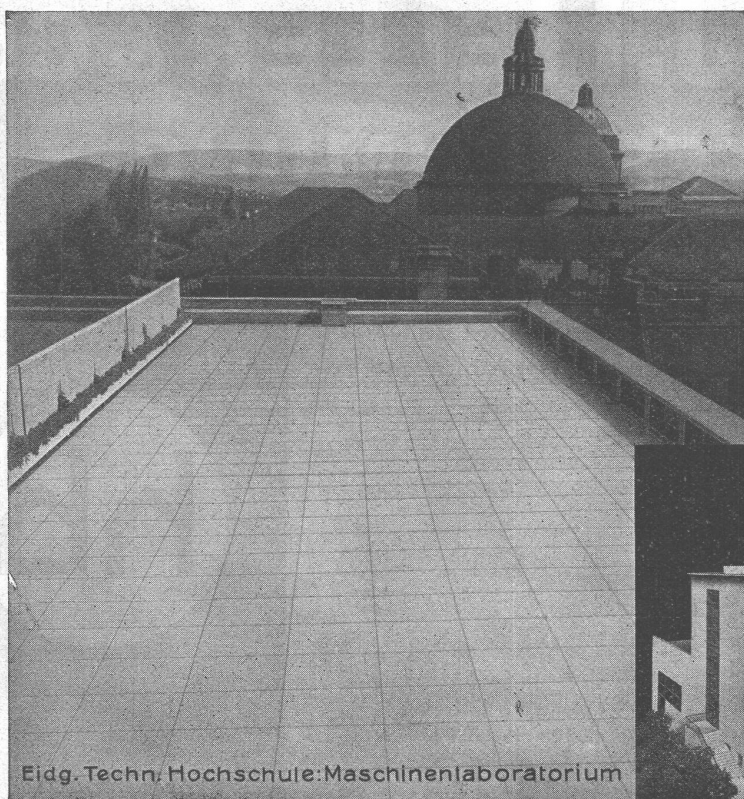
ASPHALT-EMULSION A.G., ZÜRICH

Telephon 5 88 66

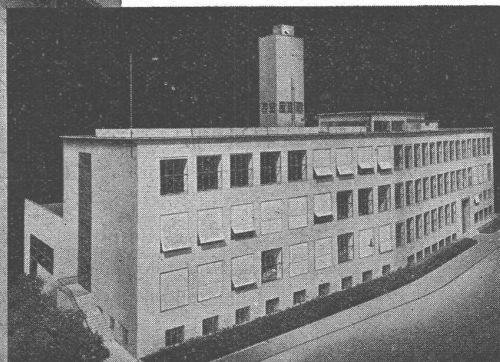
Löwenstrasse 11

erstellt zuverlässig:

Terrassenbeläge - Flachdächer - Grundwasser- und Brückenisolierungen



Eidg. Techn. Hochschule: Maschinenlaboratorium

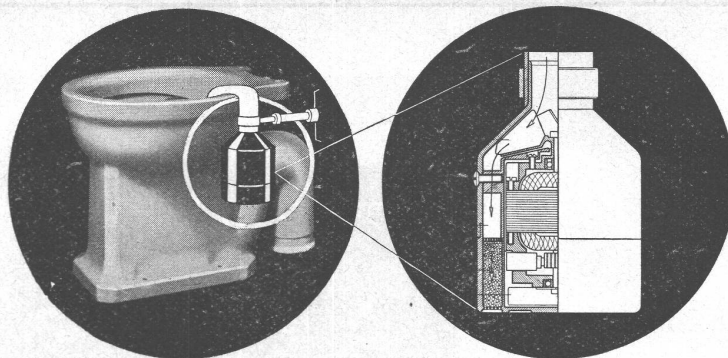


Terrassenbeläge ca. 3000 m²

Apparate zur Geruchbeseitigung für W. C.-Anlagen.

Die Geruchbeseitigung in W. C.-Anlagen ist ein Problem, das, so unwahrscheinlich dies auch klingt, bis heute noch keine befriedigende Lösung fand. Man hat dieses bis jetzt fast ausschliesslich als Lüftungsproblem angepackt, und es dürfte zur Genüge bekannt sein, wie schwierig es oft ist, bestehende oder neu zu errichtende W. C.-Kabinen in genügender Weise zu ventilieren. Nicht immer ist es möglich, die Kabinen mit ausreichendem Fenster zu versehen. Die Erstellung richtiger Abluft-Ventilationsanlagen aber erheischt sehr hohe Anlage- und Betriebskosten. Darüber hinaus haben diese Anlagen alle zusammen den Nachteil, dass die Gerüche auf ihrem Weg von der Schüssel zur Abluftöffnung unnötigerweise die Raumluft verschlechtern. — Eine schweizerische Erfindung geht ganz neue Wege, indem sie vermittels eines kleinen, an der Klosettschüssel angebrachten Apparates, der einen Elektroventilator mit einem Filter vereinigt, die Gerüche direkt während der Benützung des W. C. an der Schüssel absaugt und in einem hochwertigen Filter vollständig absorbiert. Der kleine Apparat lässt sich mit Minimalkosten an jeden vorhandenen W. C. anbringen und erheischt keinerlei bauliche Nebenarbeiten. Die Wirkung ist eine absolute, sodass selbst in hermetisch geschlossenen Kabinen bei wochen- und monatelangem Betrieb und intensiver Benützung keinerlei Gerüche festzustellen waren. Der Apparat ist sehr betriebssicher und benötigt keinerlei Bedienung. Das Filter braucht je nach Benützung nur ein- bis zweimal pro Jahr ausgewechselt zu werden. In der Regel wird der Apparat automatisch ein- und ausgeschaltet durch eine sinnreiche Kontakt-Vorrichtung im Türschloss, die den Motor beim Betreten des W. C. einschaltet, bzw. beim Verlassen wieder ausser Betrieb setzt. Die Stromkosten sind ganz minimale; sie betragen je nach Benützung 1 bis 2 Rp. pro Tag. Der Apparat ist mit Radiostörschutz versehen.

Alle 36 W. C. der zentralen Abort-Anlage in der *Landesausstellung* (am Festplatz rechtes Ufer), sind mit Exodor-Geruch-Absaugung ausgerüstet worden. Für die reservierten Kabinen wurden die oben erwähnten Einzelapparate mit automatischer



Exodor-Geruchabsaugung für Abort-Anlagen.

Schaltung verwendet. Ferner hat man zwei zentrale Anlagen erstellt, bei denen die Absaugung durch zentral angeordnete Ventilatoren erfolgt, wofür natürlich eine Sammelleitung erforderlich war.

Die Flugplatzfrage beider Basel, die seit einigen Jahren Gegenstand von Verhandlungen zwischen den zuständigen politischen und technischen Instanzen ist, ist in letzter Zeit endlich einen Schritt weiter gekommen. Nach langen Bedenken hat sich Frankreich grundsätzlich mit dem schweizerischen Vorschlag eines gemeinschaftlichen Flugplatzes auf schweizerischem und französischem Boden bei Allschwil einverstanden erklärt. Dieser Fortschritt ist umso nötiger, als das bisherige Flugplatzareal auf spätestens 1940 geräumt und den neuen Rheinhafenanlagen Birsfelden überlassen werden muss, die schon heute den Flugverkehr stark einschränken. Nach französischer Auffassung würden eigentlich zwei Flugplätze auf dem neuen basellandschaftlich-elsässischen Terrain mit gemeinsam benütztem Rollfeld entstehen, die von Zivil- und Militärflugzeugen der beiden Länder, mit besonderer Bewilligung aber auch von Flugzeugen anderer Staaten benützt werden könnten («Hoch- und Tiefbau»).

WALTER J. HELLER & Co.

BAUUNTERNEHMUNG

BERN

Alle Hoch- und Tiefbau-Arbeiten für Industrie, Handel und Behörden. Umänderungen und Renovationen werden ebenfalls prompt und zuverlässig ausgeführt.

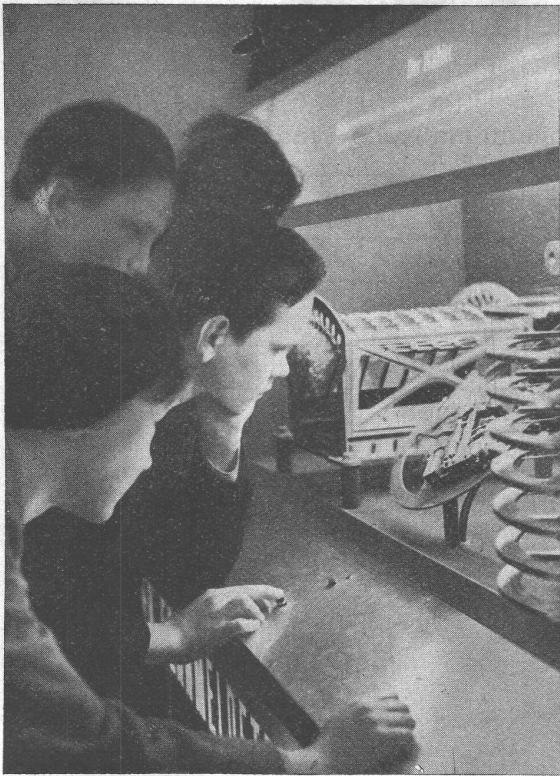
Erstklassige Referenzen aus vielen Branchen.

Wir bauten unter anderem:

- 1895: Futtermagazin auf dem Galgenfeld.
- 1900: Neubau Fabrik Dr. A. Wander.
- 1908: Umbau Bernerhof.
- 1915: Westflügel Bernische Kraftwerke.
- 1935: Fabrikneubau Bigla.
- 1938: Brückenüberführung Fischermätteli, Projekt Maillard.
- 1939: Portbrücke in Wimmis, Projekt Aeberhard, Thun.



TEL. 22036 · BUREAU: SCHLOSSTRASSE 119



Apparate höchster Präzision,

wie sie unsere Wähler, Relais und Sucher verkörpern, sind nötig, um in sinnreicher Zusammenarbeit in hunderten von automatischen Telefon-Zentralen in der ganzen Schweiz den strengsten Anforderungen des Telefonverkehrs zu genügen. An der Landesausstellung (Halle Elektrizität) können Sie diese Apparate selbst in Betrieb setzen und in Ruhe studieren.

Hasler AG Bern

Telephon 64

OFFRES D'EXPLOITATION DE BREVETS D'INVENTION IMER, DÉRIAZ & C^{IE} CONSEILS EN PROPRIÉTÉ INDUSTRIELLE — MAISON FONDÉE EN 1877 — GENEVE

Die Inhaber folgender schweizerischer Patente wünschen mit schweizerischen Fabrikanten bzw. Interessenten in Verbindung zu treten und sind gerne bereit, Lizenzen zu erteilen oder die Patente zu verkaufen.

No. 171.358 et ses additions No. 174.870, 174.871 et 174.872 du 24 janvier 1933, pour: „Procédé de fabrication d'alcool éthylique“.

No. 185.740 vom 16. Januar 1936, für: „Viertaktbrennmaschine in einem axial beweglichen Rohrschieber gegenläufigen Kolben“; **No. 186.345** vom 16. Januar 1936, für: „Steuerung für Brennkraftmaschinen mit gegenläufigen Kolben“.

No. 170.908 du 7 novembre 1932, pour: „Dispositif de commande de freins des roues d'aéronefs“.

No. 185.440 du 15 juin 1935, pour: „Appareil photographique de prise de vues“.

No. 138.647 du 27 décembre 1928, pour: „Procédé de fabrication d'objets en alliage d'acier résistant à la corrosion et objet obtenu par ce procédé“. Des licences seulement, sont offertes.

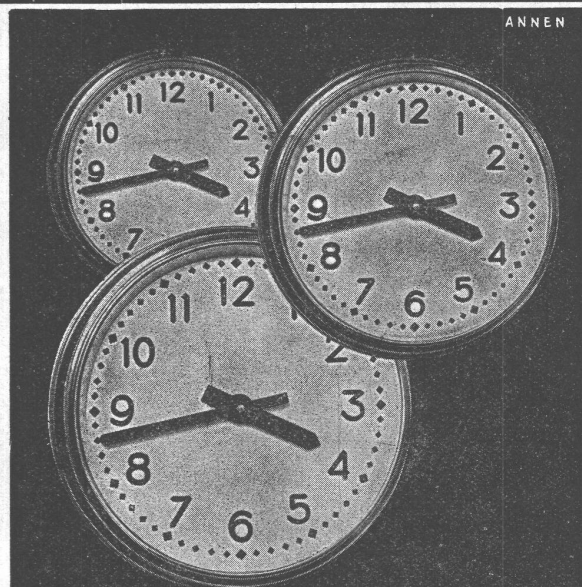
No. 168.318 du 22 juin 1933, pour: „Bande de roulement pour bandage pneumatique“.

No. 185.132 du 23 juillet 1935, pour: „Appareil mécanique pour enlever la peau des animaux abattus“.

No. 180.475 vom 28. Juli 1934, für: „Verfahren zur Qualitätsverbesserung des natürlichen Korks geringer Sorten“.

No. 143.079 du 10 décembre 1928, pour: „Procédé de fabrication d'alliages aluminium-silicium à teneur élevée en aluminium par réduction directe“; **No. 144.910** du 9 janvier 1929, pour: „Procédé d'obtention simultanée d'un alliage de départ aluminium-silicium de grande pureté et d'un alliage d'aluminium-silicium non épuré, relativement riche en silicium“.

Gefl. Offerten oder Vorschläge werden durch Herren **IMER, DÉRIAZ & C^{IE}**, Ingénieurs-Conseils, 14, Rue du Mont-Blanc, GENÈVE, weiterbefördert.



Zentral-Uhrenanlagen **INDUCTA** sind unabhängig von der Netzspannung, den Schwankungen der Netzfrequenz und von Hilfsbatterien. Die Hauptuhr erzeugt die Stromstösse zur Steuerung der Nebenuhren selbst.

LANDIS & GYR A.G. ZUG

Jn-698



**Schnellster
Aufzug in Europa**

Vollautomatische Waagen ASE 2,5 bis 5000 kg

Vollautomatische Waagen
von 2,5 bis 5000 kg

Präzisions-Waagen
Analysen- und Labor-Waagen

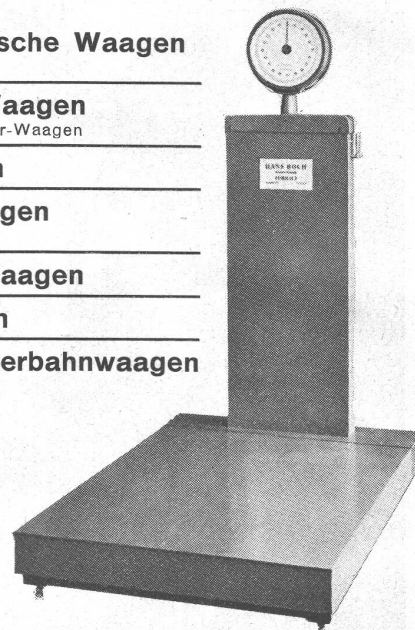
Zähl-Waagen

Geleise-Waagen
bis 40 000 kg

Fuhrwerks-Waagen

Kran-Waagen

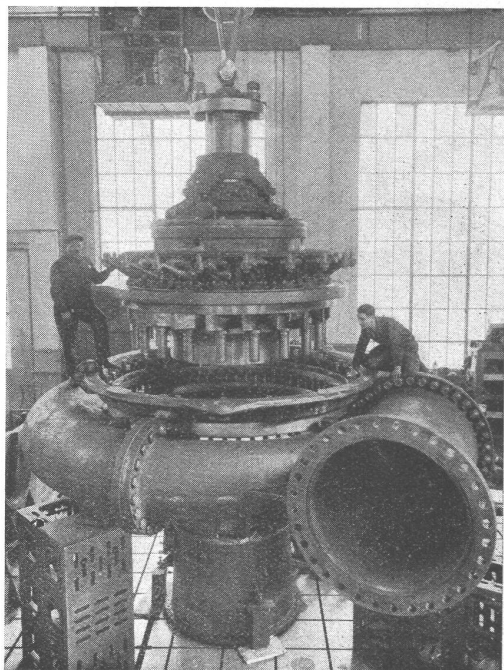
Hoch- u. Niederbahnwaagen



Spezial-Konstruktionen auf Anfrage
Unverbindliche Vorführung durch

HANS BOCH, Waagenfabrik
Zürich 5, Limmatstrasse 281, Telefon 7 25 78

TURBINES HYDRAULIQUES

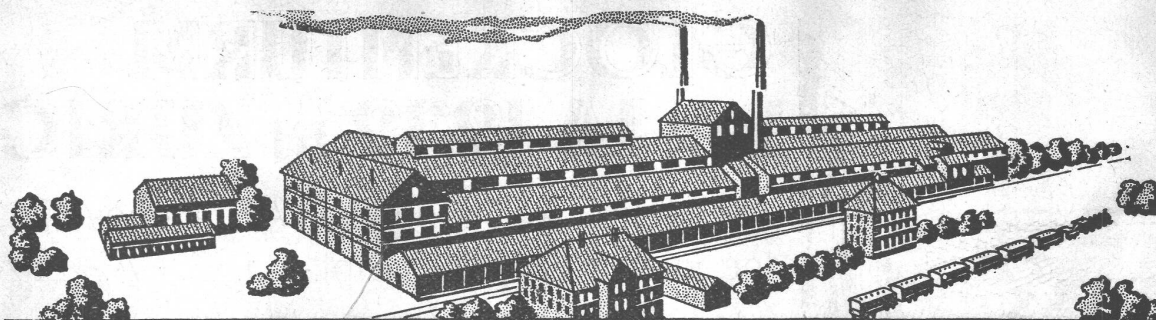


POUR TOUTES CHUTES ET TOUS DÉBITS
RÉGULATEURS - VANNES - PIVOTS

← **TURBINE FRANCIS**
DE 48900 CV
CHUTE 299 m.

ATELIERS DES CHARMILLES S.A. GENÈVE

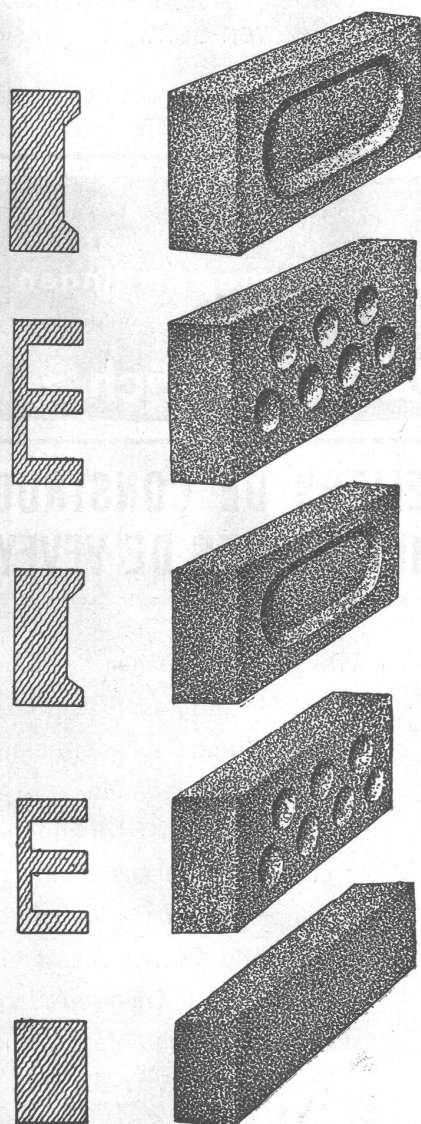
CHARMILLES



PORTLAND-CEMENT-WERK

WÜRENLINGEN-SIGGENTHAL A.G.

Abteilung Steinfabrik: Cementsandsteine



Wolfsteine

Vollsteine	Grösse	29x14x6 cm
	Gewicht	4,7 kg
	Mittlere Festigkeit	
	pro cm ²	350 kg
	Wärmezahl	0,65

Lochsteine	Grösse	29x14x6 cm
	Gewicht	4,3 kg
	Mittlere Festigkeit	
	pro cm ²	300 kg
	Wärmezahl	0,65

Normalsteine

Vollsteine	Grösse	25x12x6 cm
	Gewicht	3,7 kg
	Mittlere Festigkeit	
	pro cm ²	350 kg
	Wärmezahl	0,65

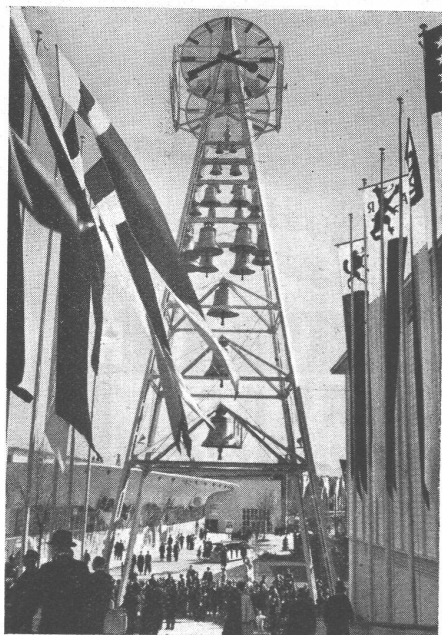
Lochsteine	Grösse	25x12x6 cm
	Gewicht	3,3 kg
	Mittlere Festigkeit	
	pro cm ²	300 kg
	Wärmezahl	0,65

Kaminsteine

Grösse	29x9x6 cm
Gewicht	3,4 kg
Mittlere Festigkeit pro cm ²	380 kg
Wärmezahl	0,65

Saubere, exakte und äusserst gleichmässige Ausführung

Prompter Versand ab Lager per Bahn und Lastwagen



GLOCKENTURM DER LA 1939 IN ZÜRICH

Architekt: A. Guyonnet, FAS, Genève

Ingenieur: R. Dick, Dipl.-Ing. S. I. A., Luzern

Liefernde Firmen: J. G. Baer, Turmuhrenfabrik, Sumiswald

Rüetschi A.-G., Glockengiesserei, Aarau

Gebr. Rüttimann A.-G., Elektrische Unternehmen, Zug

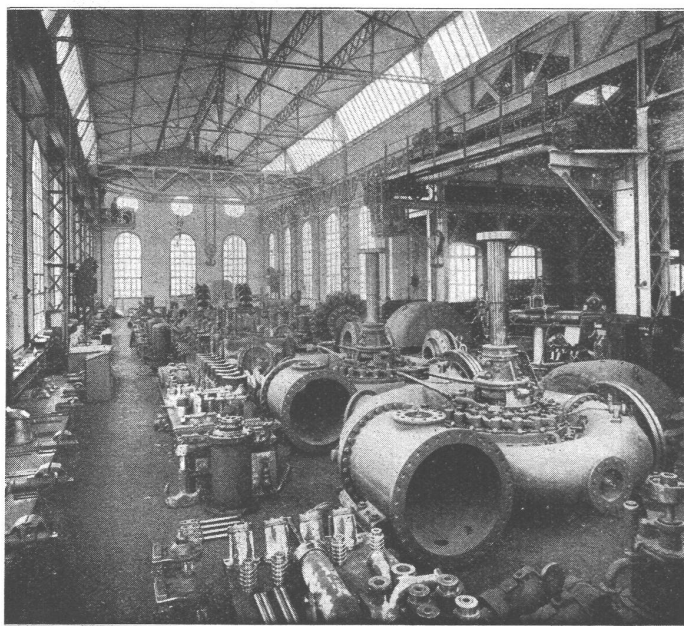
Karl Weber, Eisenkonstruktions-Werkstätte, Seewen-Schwyz

Allfällige Interessenten für die Wiederverwendung wollen sich mit den liefernden Firmen in Verbindung setzen.

Erfahrene Fachleute

für Projekt und Ausführung elektrischer Anlagen jeder Art finden Sie bei

Baumann, Koelliker & Co. A.G., Zürich, Tel. 3 37 33



MONTAGEHALLE

ATELIERS DE CONSTRUCTIONS MÉCANIQUES DE VEVEY S.A.

Wasserturbinen aller Systeme

Eisen-Hoch- und Brückenbau

Hebezeuge und Transportanlagen

Luftseilbahnen

Kesselschmiede - Rohrleitungen

Behälter und Apparate aus rostfreiem Stahl

Apparate für Gaswerke

Eisen- und Bronze-Giesserei

Weichen etc. für Geleise-Anlagen

Vollständige Schlachthofeinrichtungen

Traktoren VEVEY-DIESEL

KRIENS
Bell

RANGIER-**SPILLE**

HEBEZEUGE

AG. der Maschinenfabrik v. Theodor Bell & Co., Kriens-Luzern

VESI

Verband der selbständig praktizierenden Eisenbeton- u. Stahlbau-Ingenieure des Kantons Zürich
 Zürich gewährleistet neutrale Beratung durch Ingenieure schweizerischer Nationalität mit abgeschlossener Hochschulbildung und ausgewiesener, mehrjähriger Praxis.

J. Bolliger, Zürich

Tödistr. 65 Tel. 312 63

J. Bucher, Zürich

Weinbergstr. 146 Tel. 649 66

H. Châtelain, Zürichi. F. Schellenberg & Châtelain
Sihlstr. 55 Tel. 560 04**Ch. Chopard, Zürich**

Bahnhofstr. 72 Tel. 383 25

K. Kihm, Zürich

Bellerivestr. 20 Tel. 461 64

R. Maillart, Zürich

Bleicherweg 7 Tel. 33816

A. Meier, Wädenswil

Florhofstr. 2 Tel. 956 647

R. A. Naef, Zürich

Gartenstr. 19 Tel. 468 29

W. Naegeli, Winterthuri. F. Guyer & Naegeli
Unt. Graben Tel. 210 97**F. Pfeiffer, Zürich**

Frohbürgstr. 60 Tel. 645 52

E. Rathgeb, Zürich

Stampfenbachstr. 63 Tel. 289 92

L. Simmen, Zürichi. F. Simmen & Hunger
Talacker 34 Tel. 730 76**P. E. Soutter, Zürich**

Witikonstr. 204 Tel. 266 72

E. Schubiger, Zürich

Bolleysstr. 40 Tel. 412 75

F. Tausky, Zürich

Winkelriedstr. 20 Tel. 641 85

A. Wickart, Zürich

Torgasse 6 Tel. 417 90

F. Zehntner, Zürich

Limmatquai 4 Tel. 204 41

SEKRETARIAT: TALACKER 34 / DRUCKSACHEN: VESI-NORMEN

G. Labitzke Erben

LOSALIN

Plastikmassen
Mattfarben
Isolieranstriche
Grundierungen etc.



Ständige Ausstellung in der Schweiz.
Bauzentrale, Börsenblock, Zürich

Farben u. Lackfabrik

ZÜRICH-ALTSTETTEN

Schweiz. Chlorkautschukfarbe
„GUMLAC“

als säure- und laugenbeständiger Anstrich auf
Eisen, Beton, Holz und Eternit.

Verlangen Sie Prospekte, Muster oder Vorführungen durch
 die Fabrikanten:

G. LABITZKE ERBEN, ZÜRICH 9
 FARBEN- & LACKFABRIK

Bausteinfabrik Thayngen

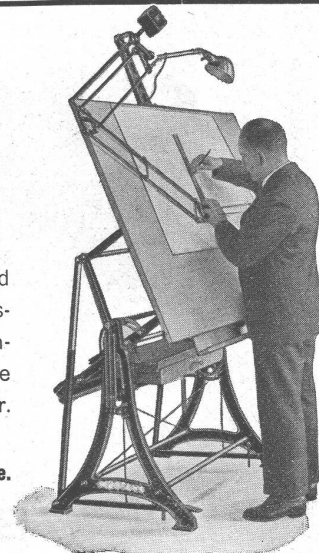
FR. WALDVOGEL - TELEPHON 6 72 00

Verstellbare**Präzisions-
Zeichentische**

(10 verschiedene Modelle)

für Ingenieure, Architekten und
 Geometer, in erstklassiger Aus-
 führung, auch mit Zeichen-
 maschine Nestler, mit und ohne
 Schraffier-Vorrichtung lieferbar.

Verlangen Sie Katalog und Offerte.
 Ia Referenzen.



Masstabfabrik Schaffhausen AG. Schaffhausen
 Erste Spezialfabrik für Zeichentische

KRIENS
Bell
STAHLBAU

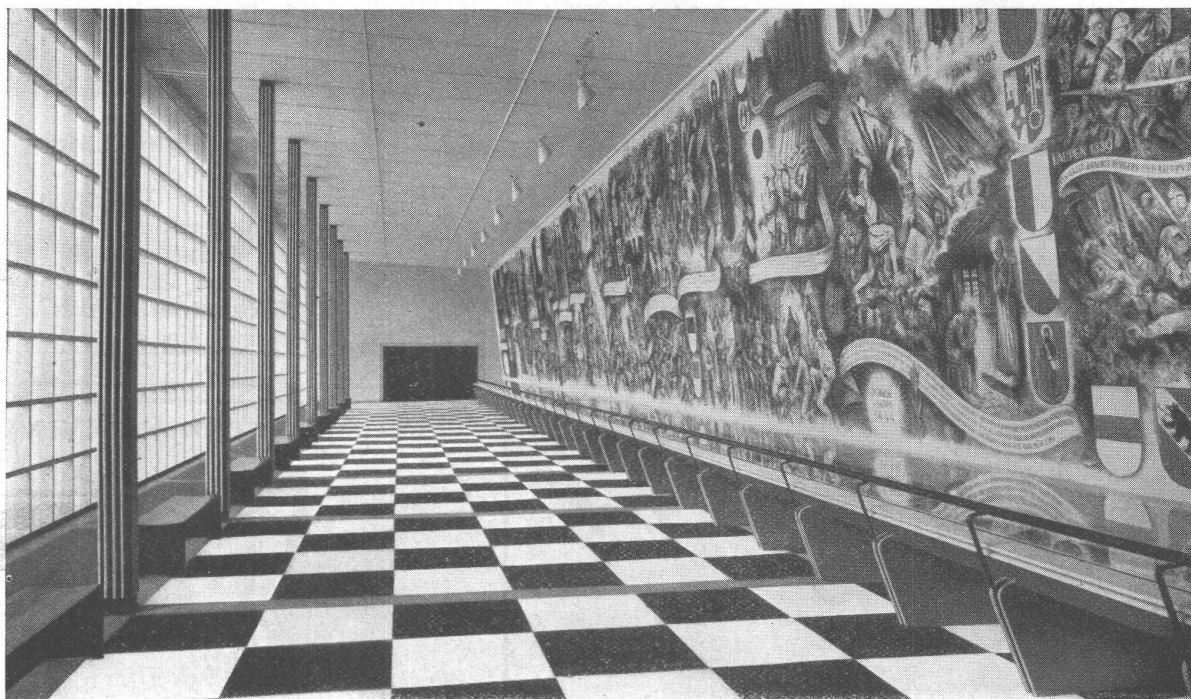
KESSELBAU

AG, der Maschinenfabrik v. Theodor Bell & Co., Kriens-Luzern

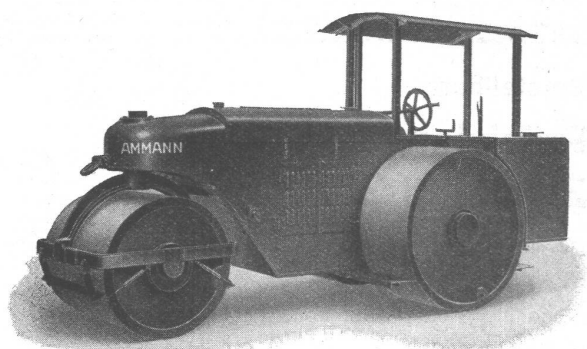


Linoleum

Walton einfarbig,
schwarz / weiss /
grau, in Platten
und Streifen auf
Korkment verlegt



Diesem dekorativen Belag konnten die Millionen von Schuhen aller Art trotz ausstellungsmässiger Holzunterlage, ungünstigen Witterungseinflüssen u. schonungslosen Reinigungsmethoden nichts anhaben.



Ammann *für* **Strassenbau**

Besichtigt unsere Erzeugnisse
an der Landesausstellung

U. AMMANN A.G., LANGENTHAL

MAAG ZAHNRÄDER

Zahnräder und Getriebe

jeder Art und Grösse.

Spezialität:

Stirn- und Schraubenräder mit **gehärteten** und **geschliffenen** Zähnen bis 2,3 m Durchmesser.

Präzisions-Zahnradpumpen

für Drücke bis 80 Atm.

Zahnradhobel- und Schleifmaschinen

anerkannt höchster Präzision und Leistungsfähigkeit.

Maag-Zahnradhobelmaschine Type SH-10
(Schnelläufer) für Stirn- und Schraubenräder
bis 108 mm Durchmesser.
(In der L. A. im Betrieb zu sehen.)

Zahnrad-Mess- und Prüfapparate

Ablesegenauigkeit: 0,001 mm.

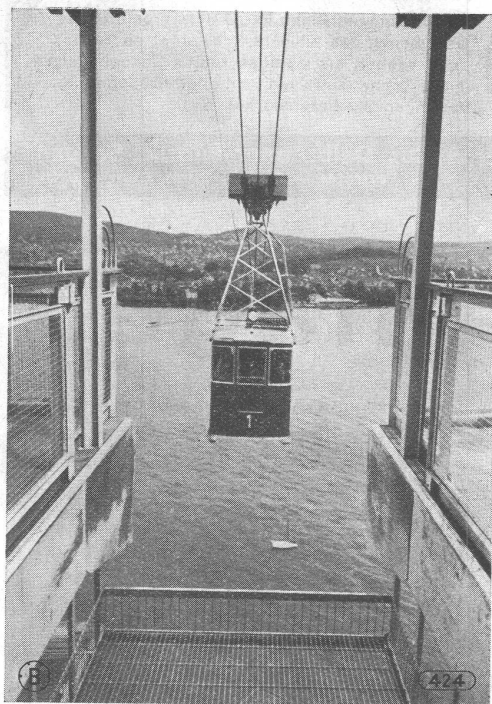
MAAG-ZAHNRÄDER AKTIENGESellschaft, ZÜRICH



Gesellschaft der Ludw. von Roll'schen Eisenwerke AG.

GIESSEREI BERN in BERN

Konstruktionswerkstätten und Eisengiesserei



Luft- und Standseilbahnen

für Personen- und Gütertransport

Weitere Spezialitäten:

Schlittenaufzüge

Eisenbahnmaterial

Weichen, Kreuzungen,

Drehscheiben, Schiebebühnen,

Rangierwinden

Zahnradbahnmaterial

Hebezeuge

Schützenanlagen und Wehreinrichtungen

Kabelbaggeranlagen

Allgemeiner Maschinenbau

Telegramme: Giesserei Bern

Telephon: 2 50 66

Zürichsee-Schwebebahn

50 Jahre B. A. G. Turgi. Im Jahre 1889 wurde von Herrn W. Egloff die Firma W. Egloff & Cie. in Turgi zum Zwecke der Fabrikation von Haushaltsartikeln gegründet. Die enorme Entwicklung der Elektrifikation in der Schweiz voraussehend, wurde die Angliederung der Fabrikation von Beleuchtungskörpern schon frühzeitig in Erwägung gezogen und bereits im Jahre 1896 einige Muster-Wandarme an der Schweizerischen Landesausstellung in Genf gezeigt. Die eigentliche Fabrikation jedoch ist im Jahre 1899 in den besonders zu diesem Zwecke erworbenen Werkstätten der Firma Becker & Purfürst in Zürich begonnen worden, um im Jahre 1901 in die inzwischen erworbenen am Zusammenfluss von Aare und Limmat liegenden Fabrikgebäude in Turgi-Vogelsang verlegt zu werden.

Erst 1909 ist die Beleuchtungskörperfabrikation sowohl finanziell wie auch organisatorisch vom Stammhaus getrennt und unter der Firmenbezeichnung Schweiz. Bronzefabrik A.-G. Turgi als selbständiges Unternehmen organisiert worden. Bereits im Herbst 1918 erwies es sich als notwendig, das Aktienkapital zu erhöhen, die Statuten wurden revidiert und gleich-

zeitig der Name in die heutige Bezeichnung B. A. G. Bronzefabrik A.-G. Turgi abgeändert. Die Entwicklung des Unternehmens entsprach den Voraussagen des Gründers. Die zielbewusste Führung, die Angliederung eines wissenschaftlichen, lichttechnischen Laboratoriums haben es der B. A. G. Turgi ermöglicht, als Pionier mitzuwirken in der enormen Entwicklung der Beleuchtungs-Branche. Abteilung um Abteilung sind dem Unternehmen im Laufe der Jahre angegliedert worden, die auf den ersten Blick mit dem ursprünglichen Fabrikationsprogramm nichts gemein haben, sich bei näherem Studium aber von innen heraus haben ergeben müssen. Die anerkannt leistungsfähige Abteilung für Zieh- und Stanzartikel; diejenige für Metall-Bauarbeiten, die ausgerechnet im Jahre des Jubiläums ihren stolzen Auftrag für das Ausland zur Ablieferung bringen konnte, die Abteilung für die Herstellung von Garderobenartikel und Schiebewegtschwaagen und besonders auch die der Fabrikation von gegossenen, bedruckten und geätzten Schildern, verschaffen mit den ursprünglichen Fabrikationszweigen der Firma heute 392 Angestellten und Arbeitern Beschäftigung.

FLINTKOTE

ist eine absolut geruchlose Asphalt-Wasser-Emulsion.

Dieses neuzeitliche Universal-Dichte- und Schutzmittel haftet überall, auch auf feuchter Unterlage, fliesst nicht an der Wärme, wird bei Frost weder spröde, noch brüchig.

FLINTKOTE entspricht allen Anforderungen, die man an ein gutes Dichtungsmaterial stellt.
FLINTKOTE ist das Produkt, das der Baufachmann und Techniker sucht.

Wanner & Co., A.-G., Horgen

Korkstein- und Isoliermittelfabrik



Diese
sehr grossen
Metallfenster
sind mit

STOPSTARA

verglast.

Plüss-Staufjer
KIT-SPEZIALISTEN SEIT 1884

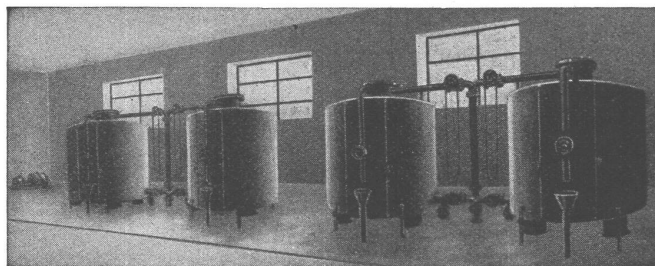
Das billigste Schweröl!



Die vollautomatischen ELCO-Schweröelbrenner verbrennen das billigste Schweröl so restlos und sauber, als wäre es teures Gasöl. Jetzt nicht mehr zuwarten mit der Oelfeuerung. Verlangen Sie Prospekt bei

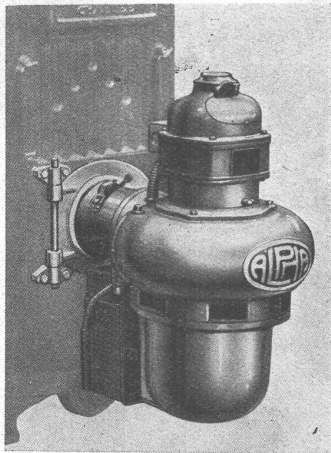
E. Looser & Co., Oelbrenner-Fabrik, Sargans
Vertreter in Zürich, Olten, Bern und Biel

Wasserfilteranlagen



für Trink- und Betriebswasser aller Art.
Desaktivierung aggressiver Wässer,
Enteisenung.
Anlagen zum Schutze vor Rost und Kalk.
Kesselspeisewasseraufbereitung.
Badewasserreinigung.
Eigene Spezialverfahren mit Vorzügen.
Filterdüsen - Filterböden - Filtermaterialien

Jacques Tobler AG., Luzern • Tel. 2 12 66

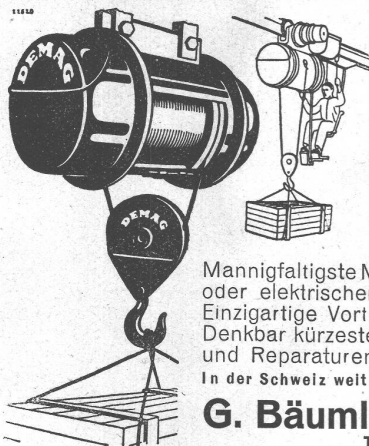


Eine neue Oelfeuerung!

ALPHA-Brenner Der vollautomatische, geräuschlose u. wirtschaftliche
ALPHA-Brenner für Klein-Installationen u. Warmwasserbereitung. Der
 verfeuert restlos und ohne Vorwärmung die billigen
 Heizöle II und IIa.

Betruen Sie uns mit Ihrer unverbindlichen Anfrage.

CUÉNOD-WERKE A.G. Châtelaine-GENF
 Löwenstr. 3, ZÜRICH



DEMAG ZÜGE

**Elektrische Hebe-
zeuge von Weltruf**

Mannigfaltigste Modelle, ortsfest, mit Hand-
oder elektrischem Fahrwerk.
Einzigartige Vorteile der Modelle 1939.
Denkbar kürzeste Lieferfristen, Revisionen
und Reparaturen.

In der Schweiz weit über 1000 Anlagen in Betrieb

G. Bäumlín, Ing., Luzern
 Tel. 2 00 40

DRUCKSACHEN JEAN FREY A.-G., ZÜRICH

Institut Juventus Zürich

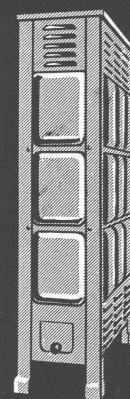
Vorbereitung auf Maturität und E. T. H. • Berufswahlklasse
 Handelsschule mit Diplomabschluss • Abend-Technikum
 Abend-Gymnasium • 50 Fachlehrer • Beste Examenerfolge

Uraniastr. 31/33 Handelshof Telefon 5 77 93

Jeder

fortschrittlich gesinnte
 Ingenieur liest die
 „Schweizerische Bauzeitung“
 daher ihre vorzügliche
 Insertionswirkung.

VOLLAUTOMATISCHE



**GAS-
HEIZ-
OFEN**

PAT. HAAG.
 BREV.

MIT LUFTUM-
 WALZUNGS-
 VERFAHREN

DIE NEUZEIT-
 LICHE RAUM-
 HEIZUNG

HYGIENISCH
 BEQUEM
 SPARSAM

SCHWEIZER FABRIKAT

H. KISSLING
 Eisenbau A.G. Bern



Zäune

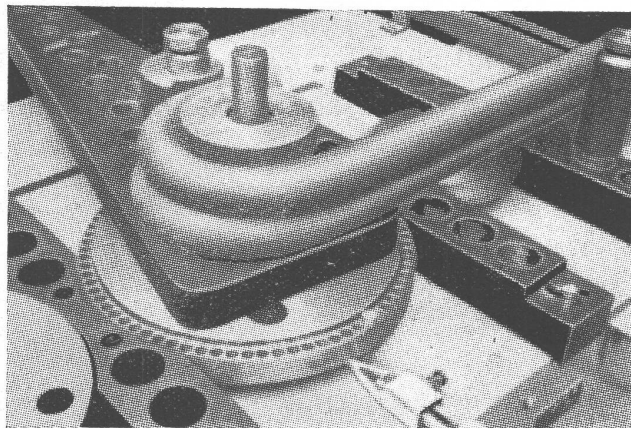
aus Holz, Eisen und Drahtgeflecht

ZAUN-FABRIK J. MÜLLER & CO.

LOHNINGEN (Schaffhausen), Telefon 85.17

ZÜRICH, Bucheggstr. 24, Telefon 62.845

ST. GALLEN, Leonhardstr. 41, Telefon 25.386



BAUEISEN

Normal- u. Dip-Träger - Betonrundeisen
 Modernste Bearbeitungsanlage

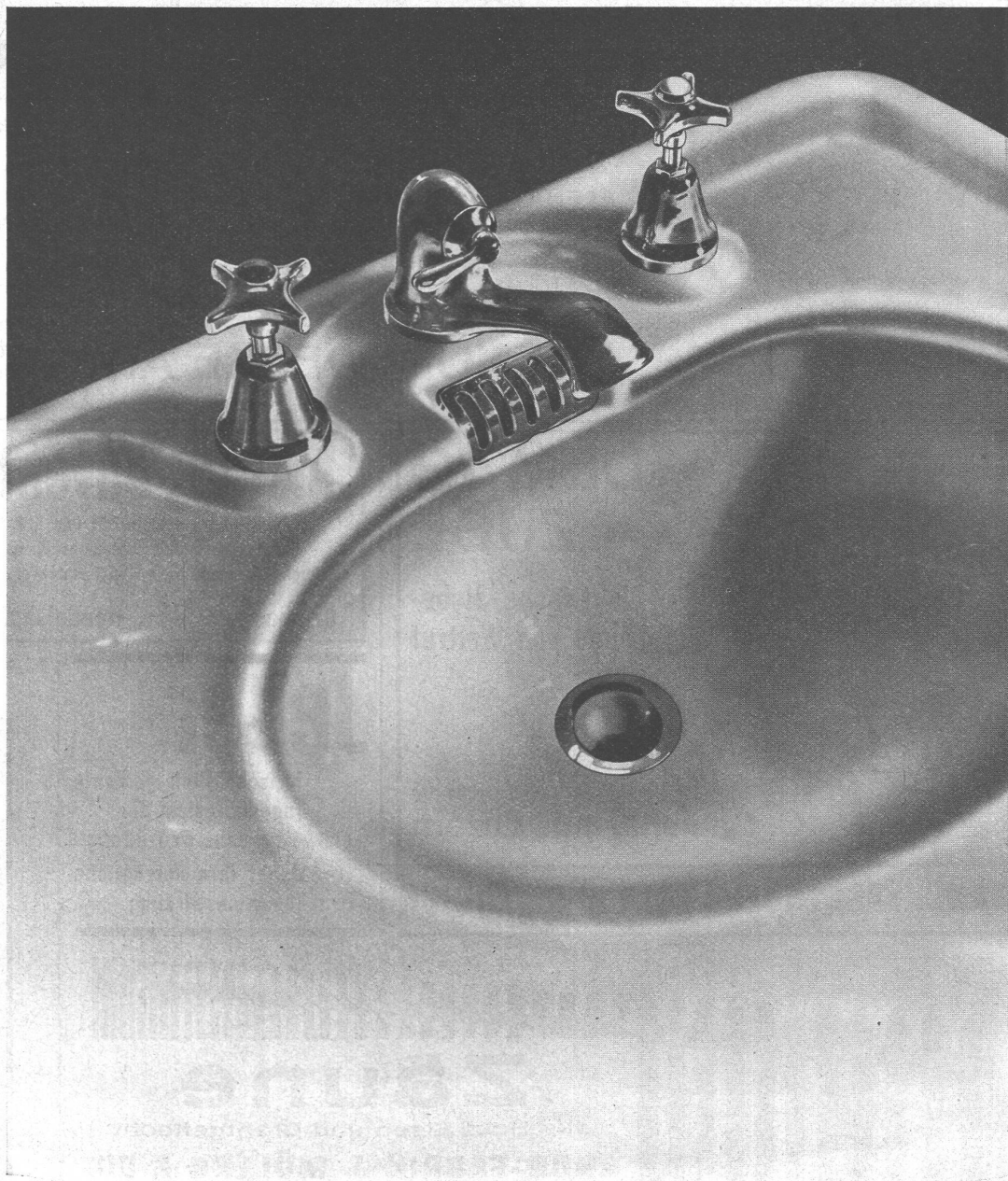
Prompte Lieferungen

Alle übrigen Baumaterialien

A. Wahlen & Cie., Bern

Ryffligässchen 8

Telephon 2 30 38



Zusammenarbeiten!

Was sinnvolles Zusammenarbeiten zustande bringt, zeigt der Höhenweg, zeigt die ganze LA, zeigt im Kleinen auch die Gruppe für sanitäre Einrichtungen der Abteilung Bauen.

Der schweizerische Grosshandelsverband der sanitären Branche pflegte von jeher die enge Zusammenarbeit mit den Fachverbänden der Architekten, Bauunternehmer, Installateure und Spengler, denn gesunde Arbeits- und Lieferbedingungen sind die Grundlage einer gesunden Wirtschaft, an der wir alle interessiert sind.

Strahlungsheizung

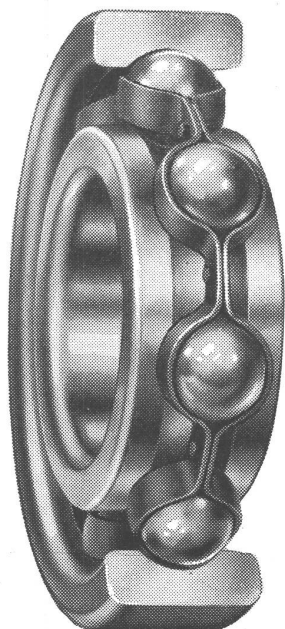
System Crittall + Patente

Die unsichtbare Zentralheizung

GEBRÜDER SULZER Aktiengesellschaft

ABTEIL. ZENTRALHEIZUNGEN WINTERTHUR UND FILIALEN

Kugellager



SRO

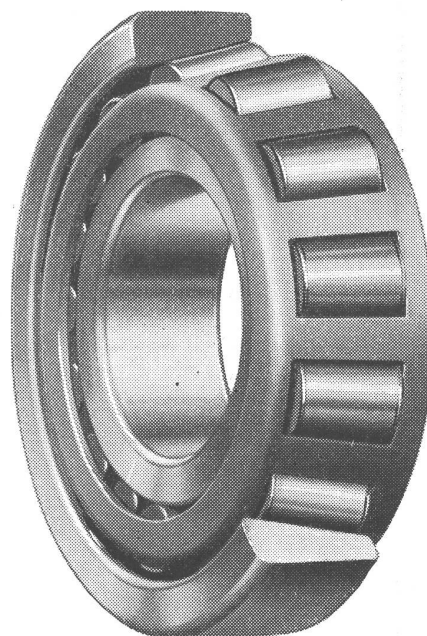
geniessen in der gesamten

Maschinen- Industrie

das grösste Vertrauen.

Bei Einbaufragen und andern Problemen, wie Schmierung, Abdichtung etc. stellen wir Ihnen unsere langjährigen Erfahrungen bereitwilligst zur Verfügung.

Rollenlager



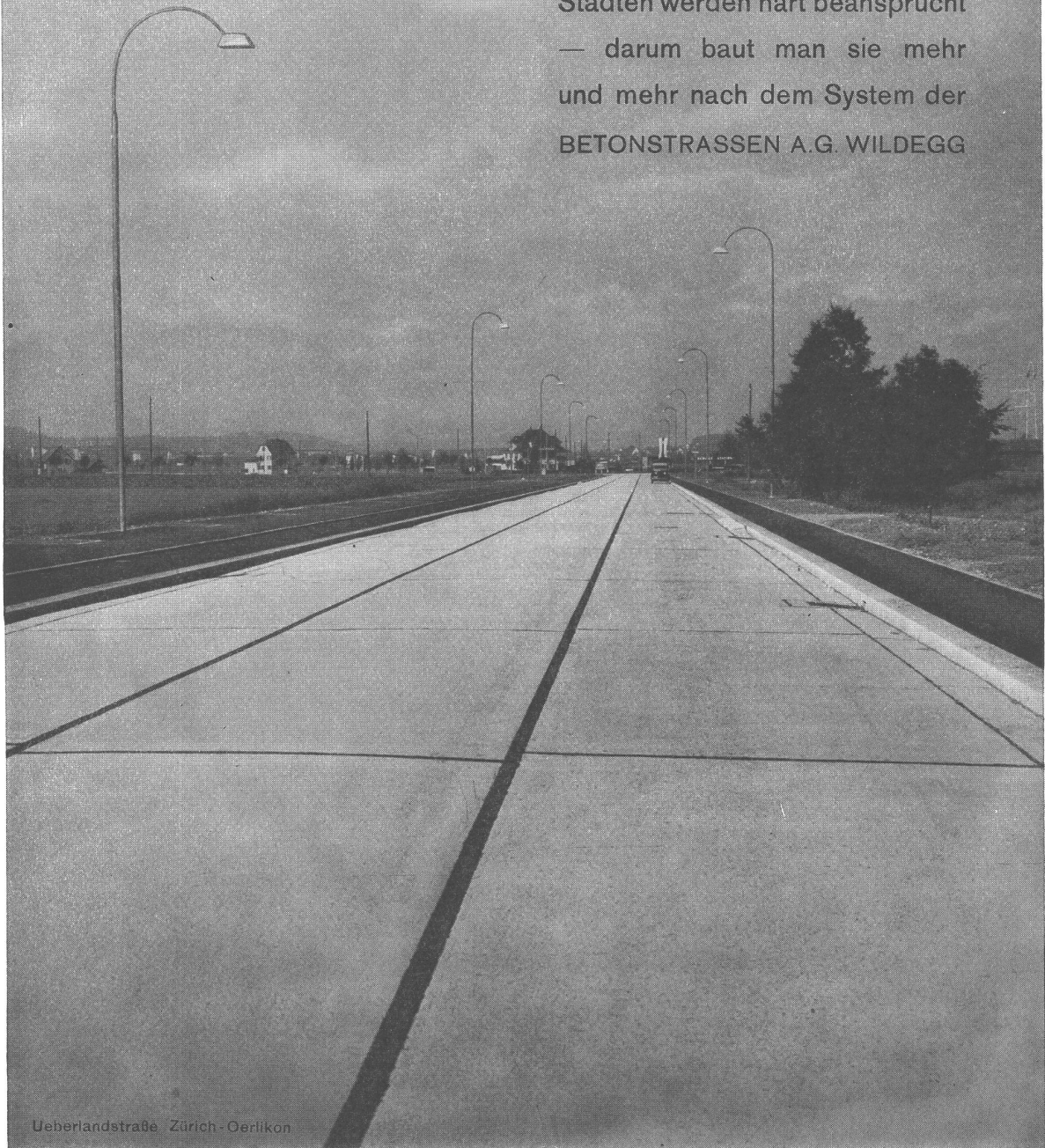
SRO - Kugellager-Verkaufs A.-G., Zürich 2

Telephon 5 89 66

Bleicherweg 7

BETONSTRASSEN

Die Zufahrtsstraßen zu großen
Städten werden hart beansprucht
— darum baut man sie mehr
und mehr nach dem System der
BETONSTRASSEN A.G. WILDEGG



Ueberlandstraße Zürich-Oerlikon