

**Zeitschrift:** Schweizerische Bauzeitung  
**Herausgeber:** Verlags-AG der akademischen technischen Vereine  
**Band:** 113/114 (1939)  
**Heft:** 11

## **Werbung**

### **Nutzungsbedingungen**

Die ETH-Bibliothek ist die Anbieterin der digitalisierten Zeitschriften auf E-Periodica. Sie besitzt keine Urheberrechte an den Zeitschriften und ist nicht verantwortlich für deren Inhalte. Die Rechte liegen in der Regel bei den Herausgebern beziehungsweise den externen Rechteinhabern. Das Veröffentlichen von Bildern in Print- und Online-Publikationen sowie auf Social Media-Kanälen oder Webseiten ist nur mit vorheriger Genehmigung der Rechteinhaber erlaubt. [Mehr erfahren](#)

### **Conditions d'utilisation**

L'ETH Library est le fournisseur des revues numérisées. Elle ne détient aucun droit d'auteur sur les revues et n'est pas responsable de leur contenu. En règle générale, les droits sont détenus par les éditeurs ou les détenteurs de droits externes. La reproduction d'images dans des publications imprimées ou en ligne ainsi que sur des canaux de médias sociaux ou des sites web n'est autorisée qu'avec l'accord préalable des détenteurs des droits. [En savoir plus](#)

### **Terms of use**

The ETH Library is the provider of the digitised journals. It does not own any copyrights to the journals and is not responsible for their content. The rights usually lie with the publishers or the external rights holders. Publishing images in print and online publications, as well as on social media channels or websites, is only permitted with the prior consent of the rights holders. [Find out more](#)

**Download PDF:** 23.02.2026

**ETH-Bibliothek Zürich, E-Periodica, <https://www.e-periodica.ch>**

# SCHWEIZERISCHE BAUZEITUNG

WOCHENSCHRIFT FÜR ARCHITEKTUR / INGENIEURWESEN / MASCHINENTECHNIK  
REVUE POLYTECHNIQUE SUISSE

ORGAN DES SCHWEIZERISCHEN INGENIEUR- UND ARCHITEKTEN-VEREINS  
UND DER GESELLSCHAFT EHEMAL. STUDIERENDER DER EIDG. TECHN. HOCHSCHULE  
GEGRÜNDET 1883 VON ING. A. WALDNER / HERAUSGEGEBEN VON ING. C. JEGHER

Vereins-Mitglieder, beim Verlag: Schweiz 32 Fr.,  
Ausland 40 Fr. jährl.; Nicht-Mitglieder: Schweiz  
40 Fr.; Ausland 50 Fr., postamtlich abonniert  
40 Fr. zuzüglich Gebühren. / Einzel-Nr. 1 Fr.

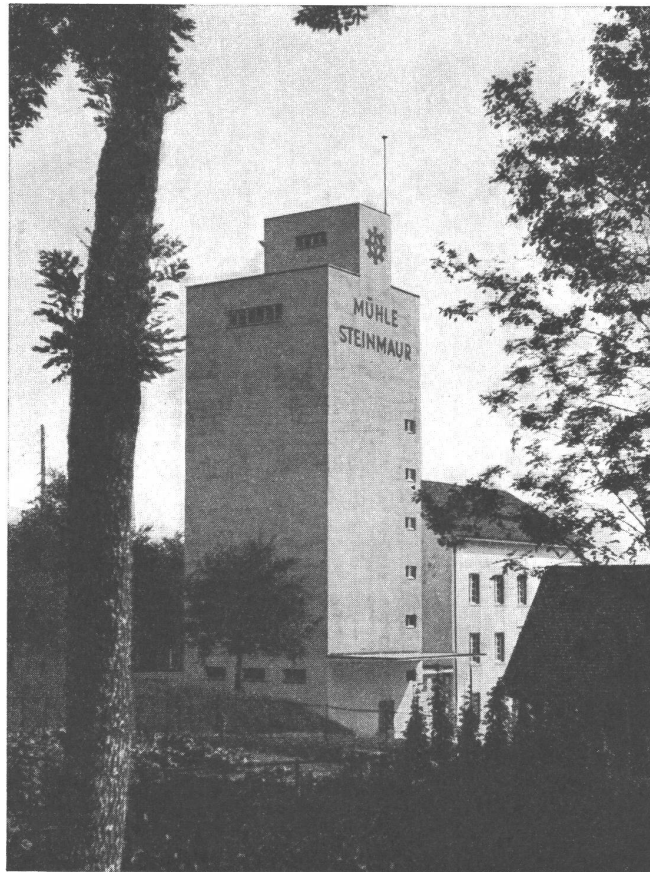
VERLAG C. & W. JEGHER, ZÜRICH  
Dianastrasse 5 / Postcheck VIII 6110  
Telephon: 34507 ■ In Kommission  
bei Rascher & Cie., Zürich u. Leipzig

Anzeigen durch GUGGENBUHL & HUBER,  
Zürich, Hirschengraben 20, Postcheck VIII 26415,  
Telephon 27816 / Der Anzeigen-Preis beträgt  
pro ganze Seite 240 Fr., Rabatte nach Tarif

## Locher & Cie., Zürich

Bauingenieure und Bauunternehmer

Gegründet 1830 durch J. J. Locher



Hochbau - Tiefbau - Eisenbetonbau - Industriebau

Silobau - Pfahlgründungen - Asphaltarbeiten

Ingenieurholzbau - Zimmerarbeiten



*Landesausstellung gehen*  **Eternit-***Pavillon sehen!*  
ABTEILUNG „BAUEN“

# SCHWEIZERISCHE BAUZEITUNG

WOCHENSCHRIFT FÜR ARCHITEKTUR / INGENIEURWESEN / MASCHINENTECHNIK  
REVUE POLYTECHNIQUE SUISSE

ORGAN DES SCHWEIZERISCHEN INGENIEUR- UND ARCHITEKTEN-VEREINS  
UND DER GESELLSCHAFT EHEMAL. STUDIERENDER DER EIDG. TECHN. HOCHSCHULE  
GEGRÜNDET 1883 VON ING. A. WALDNER / HERAUSGEGEBEN VON ING. C. JEGHER

Vereins-Mitglieder, beim Verlag: Schweiz 32 Fr.,  
Ausland 40 Fr. jährl.; Nicht-Mitglieder: Schweiz  
40 Fr.; Ausland 50 Fr., postamtlich abonniert  
40 Fr. zuzüglich Gebühren. / Einzel-Nr. 1 Fr.

VERLAG C. & W. JEGHER, ZÜRICH  
Dianastrasse 5 / Postcheck VIII 6110  
Telephon: 34507 ■ In Kommission  
bei Rascher & Cie., Zürich u. Leipzig

Anzeigen durch GUGGENBUHL & HUBER,  
Zürich, Hirschengraben 20, Postcheck VIII 26415,  
Telephon 27816 / Der Anzeigen-Preis beträgt  
pro ganze Seite 240 Fr., Rabatte nach Tarif

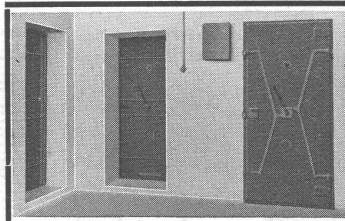


Zentralheizungen ■ Luftheizungen ■ Industrieheizungen ■ Decken-Strahlungsheizungen  
F. Hälg, Ing. • St. Gallen, Tel. 28.265 • Zürich, Tel. 58.058 • Spezialfabrik für Heizung und Lüftung

## TOXEMENT

das bewährte Dichtungsmittel für Beton und Verputz (Schweizerprodukt)

Fabrikanten: MEYNADIER & CIE., A.-G., ZÜRICH Tel.: 5 86 20



## GASSCHUTZ- TÜREN



TEL. 81077 GEGR. 1897



ELEKTRISCHE  
UNTERNEHMUNGEN

G. PFENNINGER & CO  
ZÜRICH 3

Telephon 71110



# B\* A\* C

TURGI

zeigt an der

# LA

Beleuchtungskörper:

Bürobeleuchtung:

Operationslampe:

Installationsmaterial:

Metallarbeiten:

Schilder und Buchstaben:

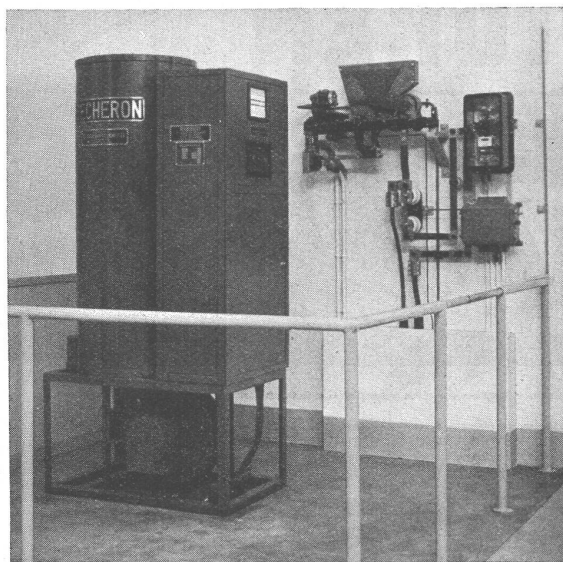
Haushalt-Waagen:

In 35 weiteren Pavillons  
und Restaurants:**Wohnen:** Hausrathalle, Block I und II**Aluminium:** Gruppe Architektur**Fabrik u. Werkstatt:** Gruppe Nichteisenmetalle**Elektrizität:** Gruppe Licht**Soll und Haben:** Gruppe „Das moderne Büro“**Veska-Spital:** Operationssaal Schaerer**Elektrizität:** Gruppe Anwendung**Fabrik u. Werkstatt:** Gruppe Nichteisenmetalle**Aluminium:** Gruppe Schriften**Fabrik u. Werkstatt:** Gruppe Nichteisenmetalle**Wohnen:** Hausrathalle

Lieferung der Beleuchtungskörper

Besuchen Sie unser erweitertes und ausgebautes Musterlager **Zürich, Stampfenbachstr. 15**

## SÉCHERON



Pumpenloser Quecksilberdampfgleichrichter Bauart Sécheron  
im Unterwerk der Schweizerischen Landesausstellung.

Ein Fortschritt im Gleichrichterbau:

der **pumpenlose** Quecksilber-  
dampfgleichrichter Bauart  
„**Sécheron**“ mit Stahlgefäss.

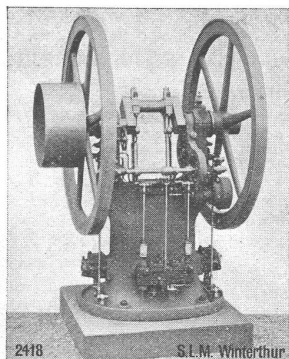
Pumpenlose Quecksilberdampfgleichrichter  
Motoren und Generatoren  
Transformatoren  
Elektrische Zugförderung  
Trolleybusse  
Selbsttätige Regler  
Elektrische Schweissung

## S.A. DES ATELIERS DE SÉCHERON-GENÈVE

# SLM DIESEL- UND GASMOTOREN

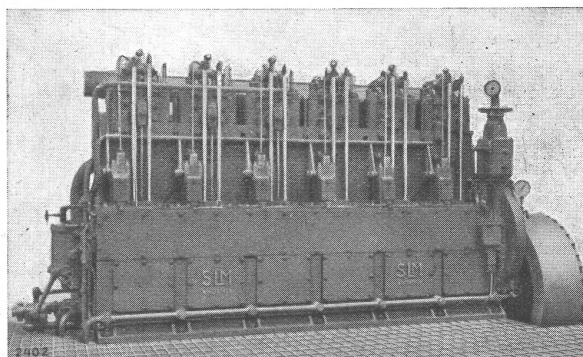
WINTERTHUR

Stationäre Motoren



Der erste in der Schweiz gebaute  
Verbrennungsmotor (erst. von der  
S. L. M. Winterthur im Jahre 1886)

Schiffsmotoren



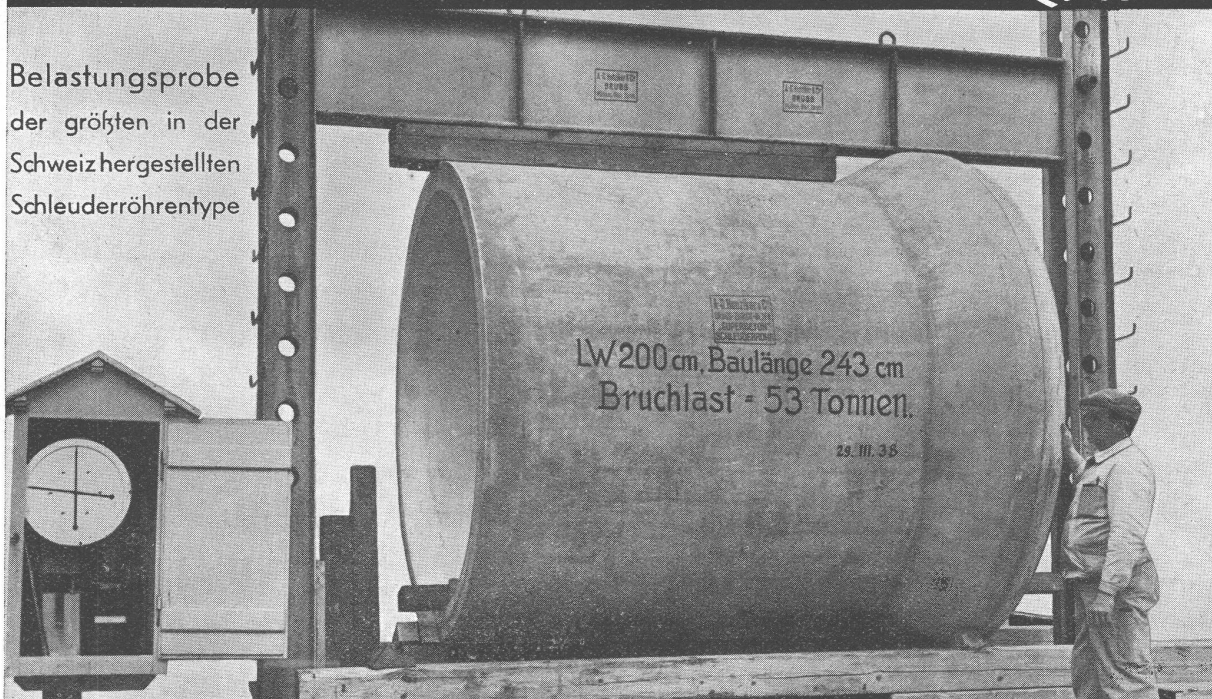
Moderner S. L. M. Winterthur Dieselmotor  
Typ 6 VD 25 (Baujahr 1938)

Traktionsmotoren

## Schweizerische Lokomotiv- & Maschinenfabrik WINTERTHUR

### Das SUPERBETON-Rohr

Belastungsprobe  
der größten in der  
Schweiz hergestellten  
Schleuderröhrentype



**AG. HUNZIKER & CIE., ZÜRICH**  
Baustoff-Fabriken Brugg und Olten

# Schweizerischer Verband beratender Ingenieure

Association Suisse des Ingénieurs-Conseils (ASIC) Gegründet 1912

Die Mitglieder des Verbandes sind unabhängige schweizerische Ingenieure mit Hochschulbildung und ausgedehnter Erfahrung. Sie beschäftigen sich in ihren speziellen Tätigkeitsgebieten mit Projektierungen, Bauleistungen, Beratungen, Schätzungen, Gutachten, Schiedsgerichten, Ueberwachung und Prüfung von Arbeiten u. Lieferungen. — Nähere Auskunft erteilen die Mitglieder, sowie das Sekretariat, Bahnhofquai 15, Zürich, von dem auch eine Liste mit weiteren Angaben über die einzelnen Mitglieder u. ihre Tätigkeit bezogen werden kann.

H. Blattner, Bau-Ingenieur  
speziell Wasser- und Tiefbau Nüscherstr. 30 Zürich

F. Boesch, Bauingenieur  
speziell Wasserbau Kappelerstrasse 17 Zürich

Dr. J. Büchi, Bau-Ingenieur  
speziell Wasserkraftanlagen Bahnhofstrasse 38 Zürich

R. Eichenberger, Bau-Ingenieur  
speziell Eisenbeton- und Stahlbau Schwarztorstr. 5 Bern

Alb. Eigenmann, Maschinen-Ing.  
speziell Heizung, Lüftung, sanitäre Anlagen Villa Isola Davos-Dorf

H. Gicot, Ingénieur civil  
spécialement travaux publics et hydrauliques, constructions civiles Av. du Moléson 14 Fribourg

W. Gröbli, Bau-Ingenieur  
speziell Industriebauten, industrielle Organisation Pelikanstrasse 6 Zürich

Dr. H. E. Gruner, Bau-Ingenieur  
speziell Wasserbau Nauenstrasse 7 Basel

P. Gysi, Elektro-Ingenieur Jurastrasse 5 Aarau

W. Hugentobler, Bau-Ingenieur  
speziell Hoch- u. Tiefbau, Wasserbau Rorschacherstr. 21 St. Gallen

H. Meier, Maschinen-Ingenieur  
spez. sanitäre Anlagen Bahnhofquai 15 Zürich

R. A. Naef, Bau-Ingenieur  
speziell Stahlbau, Eisenbetonbau Gartenstr. 19 Zürich

F. M. Osswald, Maschinen-Ing.  
speziell Akustik Römerstrasse 37 Winterthur

H. Roth, Bau-Ingenieur  
speziell Wasserkraftanlagen Wernerstrasse 24 Bern

H. Scherer, Bau-Ingenieur  
speziell Stahlbau, Eisenbetonbau Hertensteinstr. 68 Luzern

H. W. Schuler, Elektro-Ingenieur  
speziell Dieselanlagen, Bahnelektrifizierungen, Leitungen, Verteilanlag. Tödistrasse 9 Zürich

M. Wegenstein, Bau-Ingenieur  
speziell Wasserversorgungen, Tiefbau, Abwasserreinigung Rämistrasse 7 Zürich

O. Ziegler, Bau-Ingenieur  
speziell Eisenbetonbau, Stahlbau Kaufhausgasse 2 Basel



**Baumetalle:** Profile für Fenster, Türen, Verkleidungen, Armaturen

**Dachkupfer:** Bleche, Banden in Rollen, mit und ohne Isolierstoffe

**METALLWERKE A.-G., DORNACH**  
**FONDERIE BOILLAT S. A., RECONVILLIER**  
**SCHWEIZ. METALLWERKE SELVE & CIE., THUN**

Verkaufsstellen und Lager:

**METALL A.-G., SOLOTHURN**

**METALL A.-G., ZÜRICH**



# Weber-Diesel-Motoren

bekanntes und bewährtes  
**Schweizerfabrikat**

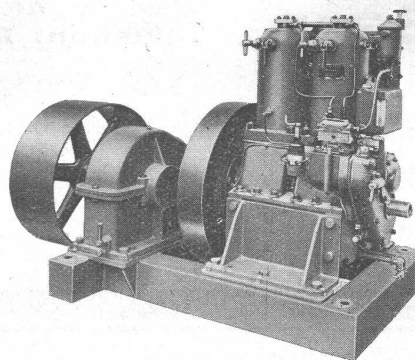
ab Lager lieferbar.

**Spindel-, Motoren- u. Maschinenfabrik A. G.**

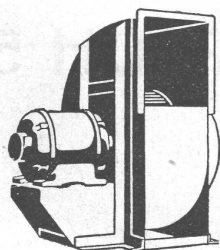
vorm. Weber & Co.

**USTER**

Telephon 96 91 23



20 PS mit Reduktionsgetriebe für Bagger, Seilwinden etc.



## MEIDINGER

Geräuschlose Ventilatoren und  
Elektromotoren für alle Zwecke  
Luftkonditionierung — Schutz-  
raum-Belüftung — Alarmsirenen



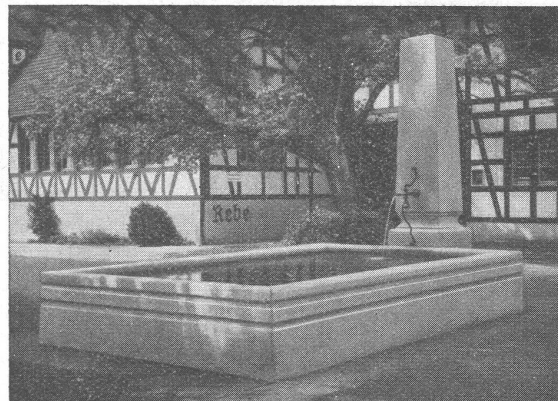
**H. Meidinger & Cie., Basel 4**

## *Herbag*

**HERSTELLUNG VON BAUSTOFFEN A.-G.**

Rapperswil Schmerikon Flawil Zürich-Seebach

Zementröhren, Klärgruben, Kabelkanäle, Gartenbau- und  
Bachverbauungsartikel, Kunststeine  
Vulkan-Kamine, Standard-Leichtbau- und Isolierplatten,  
Schlacken- und Bimsprodukte



Brunnen im Dörfli an der Landesausstellung, erstellt von der Herbag



# Jb. Merz & Co. A.G.

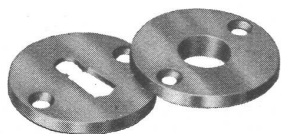
Hoch- und Tiefbauunternehmung

**Bern**

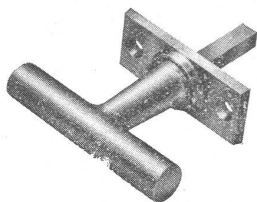
Effingerstrasse 17  
Telephon: 2 29 76 - 2 29 77

Ausführung von Maurer- und Eisenbetonarbeiten aller Art, Strassenbauten und Kanalisationen, Luftschutzbauten

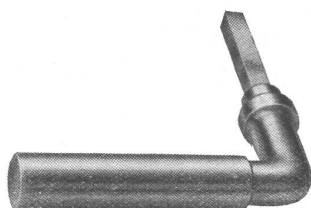
Verlangen Sie unsern Kostenvoranschlag



## Schweizer Baubeschläge



**INCA**



Wir liefern alle kurrenten Beschläge in erstklassiger Ausführung.

## INJECTA

A.-G. Spritzgusswerke und Apparatefabrik

TEUFENTHAL b. AARAU

Telephon 3 82 77

## KEYSER & CO.

Limmatstrasse 73

## ZÜRICH 5

Gegründet 1865

Hartgummi, Fiber, Mica, Filz

Kork, Isolierband, Presspan

Kohlen für Kollektoren

Gummiwaren aller Art

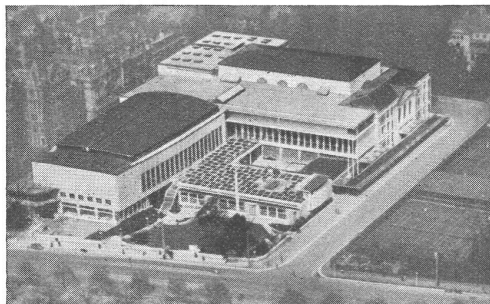
Packungen für Dampf und Wasser

Leder-, Gummi- und Balata-Riemen

Oeler

## UTO Aufzug- und Kranfabrik A.G., Zürich 9

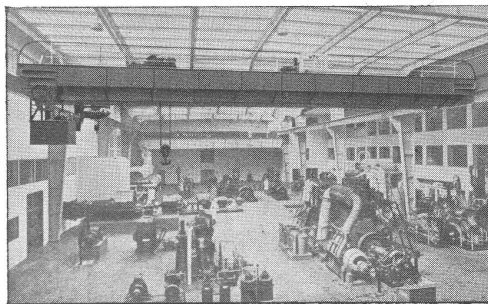
Tel. 5 53 10



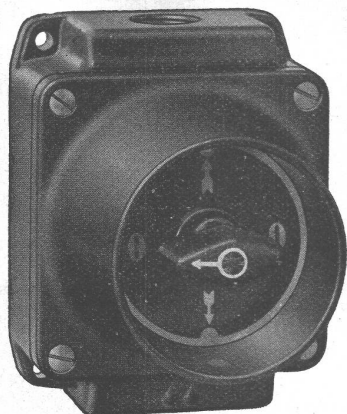
Kongressgebäude Zürich (Arch. Häfeli, Moser & Steiger). Geliefert 6 Aufzüge; 1 elektr. betr. Versenkwan im grossen Saal

### Unsere Spezialitäten:

Elektrische Aufzüge für jeden Zweck — Elektrozüge — Elektro-Katzen Transport-Anlagen Krane — Roll- u. Schieberantriebe



Maschinen-Laboratorium der E.T.H. Zürich. Geliefert: 3 Motoren-Laufkran für 10 T. mit Hilfskatze 2 T. Tragkraft.



## ADOLF FELLER A.G. HORGEN

FABRIK ELEKTRISCHER APPARATE



### Gussgekapselte Drehschalter, Steckdosen und Abzweigdosen

für Installationen mit feuersicheren Kabeln  
System PYROTENAX

LA - Aussteller 1914 — 1939

Ständige Ausstellung in der Schweizer Bau-Centrale Zürich, Talstrasse 9, Börsenblock (Eintritt frei)

## Stahl-Profile

jeder Form

GEBRÜDER

**BÜHLER**

MASCHINENFABRIK &  
GIESSEREIEN

**UZWIL**  
Tel. 42 12

erstellen wir in kürzester  
Zeit in unserer mit den  
modernsten Maschinen  
ausgerüsteten

**Blechbearbeitungs-  
Abteilung**

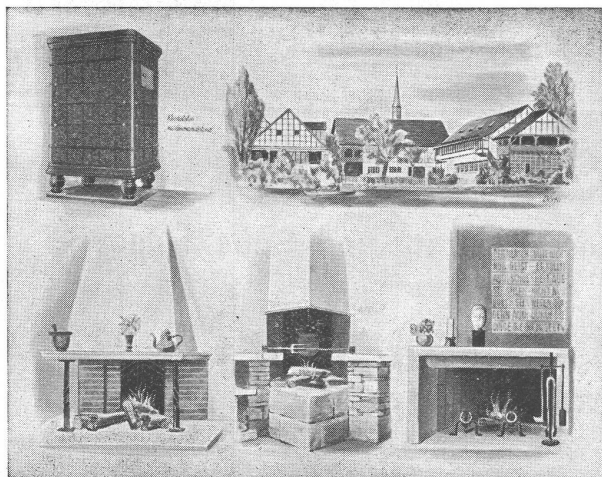
Profile bis 4000 mm Lg. 10 mm Blechdicke  
" " 3000 " " 12 " "

1609 2

## GUSTAV BODMER & CIE.

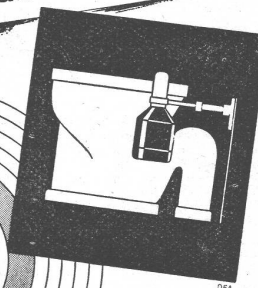
HOLBEINSTRASSE 22, ZÜRICH 8

Unsere Öfen und Cheminées an der Landesausstellung



Geruchlose WC mit  
patentierter **EXODOR**  
Geruchabsaugung

**EXODOR**



Prospekte, Referenzen, Preislisten und Bezugsquellennachweis durch

**EXODOR A.G. ZÜRICH**

Gutenbergstrasse 10, Telefon 5 32 54

Landesausstellung: Alle 36 WC am Festplatz rechtes  
Ufer sind mit Exodor-Geruchabsaugung ausgerüstet.

**HARTMANN**



Rolladen

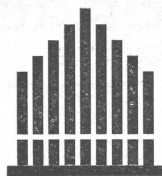
Tuchstoren

Garagetore

Schaufensteranlagen

Verlangen Sie unverbindlich  
Offerten, Beratung und Projekte

**Hartmann & Co., Biel**



ORGELBAU

**TH. KUHN A.-G., MÄNNEDORF**

Orgeln für Kirchen und Konzertsaal - Hausorgeln - Positive

Keller & Cie. A.-G., Ziegeleien  
Pfungen und Winterthur

Dachziegelwerk Frick

Ziegelei Paradies b. Schaffhausen

Ziegelfabrik Köllikon A.-G.

empfehlen ihre vorzüglichen  
**Ton-Produkte**

## Fernbetätigungen

von Fensterflügeln, Lüftungsklappen, Ofenklappen und Schiebern, vermittels Druckluft oder Druckflüssigkeit haben den Vorteil der einfachen, platzsparenden Anordnung, des billigen Einbaues und sind anspruchslos im Unterhalt und betriebssicher. Sie sind trotz dieser Vorzüge in den meisten Fällen nicht teurer wie Betätigung durch Gestänge und Kettenzüge und bieten betriebstechnisch und anordnungsmässig besonders günstige Möglichkeiten.

Wir bitten um Ihre Anfrage und stehen zum Studium Ihrer Probleme zur Verfügung.

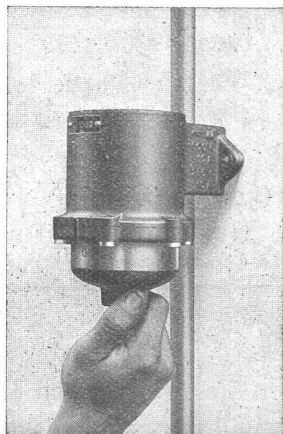
*Apparate*

**SCHMUTZ-BREMSEN Aktiengesellschaft**  
**St-Aubin (Neuchâtel)**

Tel. 6 71 50

## CARL MAIER & CIE., SCHAFFHAUSEN

Fabrik elektrischer Apparate und Schaltanlagen



### Kleinölschalter

15 A/250 V oder 10 A/500 V ~

zur Verwendung in explosionsgefährlichen Räumen

als Aus- oder Umschalter  
Wechselschalter  
Stufenschalter  
Gruppenschalter  
Kreuzungsschalter

Schaltereinsatz mit  
SEV-Qualitätszeichen

Impulsschalter

für Beleuchtungen - Kleinmotoren - Heizung - Schützensteuerungen



Warum bevorzugen Architekten

# STREBEL

Heizkessel und Radiatoren!



weil sie für die Zentralheizung, durch die Fachfirma installiert, ein **schweizerisches Qualitätserzeugnis** erhalten, das ihnen Gewähr für lange Lebensdauer auch bei schwierigsten Betriebsverhältnissen bietet!

FABRIK ROTHRIST (AARGAU), TEL. 73.424  
FILIALE ZÜRICH, FLÜELASTR. 19, TEL. 55.287/88

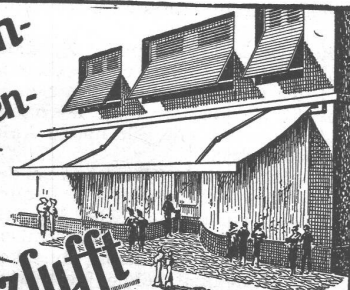


# Wallerdichte Beläge

Spezial-Unternehmen:

*Frick-Glass, Zürich-Altstetten*

Storen-  
und  
Rolladen-  
Fabrik



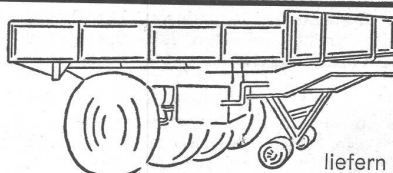
**Mertzluft**

ZÜRICH TEL. 2.22.84 GEGR. 1865  
Spezialwerkstätten.  
Spiegelgasse 29 · Rindermarkt 26

## ASBEST und TALKUM

In allen Sorten, preiswert ab Lager

F. WECKER-FREY & CO. ZÜRICH 2



Anhänger

Motorkipper

liefern vorteilhaft

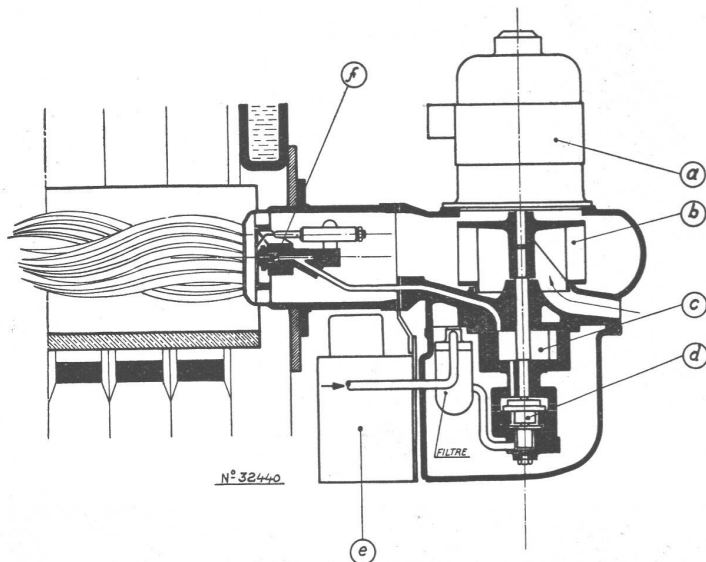
**DENZLER & CO., ZOLLBRÜCK BERN**



## Der „ALPHA“-Brenner für Oelheizung

Als älteste Schweizer Spezialfirma auf dem Gebiete der automatischen Oelheizung zeigen wir in den nachfolgenden Ausführungen als neuestes Erzeugnis unserer Werke den vollautomatischen Alpha-Brenner. So wie die in Tausenden von Exemplaren einen störungsfreien Betrieb erfüllenden Cuénod-Vollautomaten OLEO und GAMMA ein beredtes Zeugnis über die konstruktiven Fähigkeiten unserer Ingenieure ablegen, wird auch der Alpha-Brenner den Ruf unserer präzisen Wertarbeit zu behaupten wissen. Einer nunmehr 20jährigen Konstruktions-Erfahrung entsprungen, erfasst der Alpha-Typ als jüngster Spross unseres Bauprogramms alle bewährten Funktionsprinzipien einerseits und die neuesten Funde in gediegener Materialwahl und technischer Fortschrittlichkeit anderseits.

**Anwendungsbereiche.** Der Alpha-Brenner ist vornehmlich zur Ausrüstung von Zentralheizungskesseln in Villen und zur Feuer-



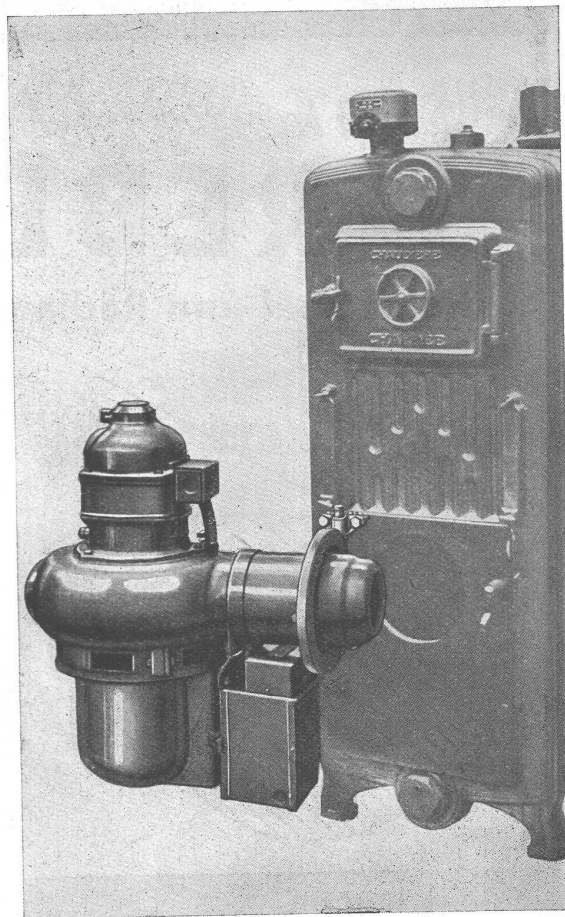
ung der Warmwasserversorgung gebaut worden; er erfüllt einen Leistungsbereich von 15 000 bis 60 000 Cal und kann ohne jede Veränderung oder Auswechslung des Kesselfrontgliedes an jedem bestehenden Kesselfabrikat Verwendung finden. Der Anbau erfolgt, sofern die lichte Weite über dem Rost mindestens 150 mm beträgt, vorzugsweise an Stelle der Kesselentschlackungstüre, aber er kann ebensowohl gegen die Kesselbeschickungsöffnung, also an Stelle der oberen Kesseltüre vorgenommen werden.

**Wirkungsweise.** Es ist heute allgemein bekannt, daß Brennerkonstruktionen, deren Oelzerstäubung durch Druckluft erfolgt, bezüglich der Qualität des zugeführten Heizöls, also auch bezüglich störungsfreiem Dauerbetrieb am unempfindlichsten sind. Der Alpha-Brenner ist folgerichtig in Beachtung dieses Prinzipes ausgebaut worden und bietet den Vorteil, ohne jegliche Vorwärmung alle Heizöl-Qualitäten einwandfrei zu verfeuern, soweit deren Viskosität 5° Engler nicht übersteigt.

Vollautomatisch funktionierend, keinerlei empfindliche Organe erfassend, liessen sich die Ausmasse des mit vertikaler Achse ausgebauten Alpha-Brenners auf ein bekömmliches Minimum reduzieren. Die hauptsächlichsten Organe des Alpha-Brenners sind die folgenden:

- Einphasen-Motor  $\frac{1}{8}$  PS, in Repulsion-Induktion Ausführung, 125 V oder wahlweise auch 220 V, 50 Perioden.
- Zentrifugal-Ventilator zur Erzeugung der Verbrennungsluft. Die Zufuhr der Verbrennungsluft ist regulierbar und erfolgt unter sehr niedrig gehaltenem Druck.
- Rotations-Kompressor, der dem Brenner die erforderliche Zerstäubungsluft zuführt.
- Volumetrische Pumpe mit regulierbarem Oelförderungs-Ventil.
- Transformator, radioentstört zur Speisung der Hochspannungs-Zündung.
- Zerstäuberkopf mit Zerstäuberdüse, deren Durchlass-Öffnung verhältnismässig gross gehalten ist, um jeder Verstopfungsmöglichkeit vorzubeugen.

Der Zerstäuberkopf umfasst im fernerer die Zerstäuberdüse, die für eine durchwegs homogene Mischung der Oel- und Luftatome sorgt, sowie auch die Zündungselektroden. Seine Befestigung an der Kesseltüre erfolgt durch Scharniere, so dass das Brenneraggregat als solches bei kleinster Platzbeanspruchung den denkbar einfachsten Einbau und gleichzeitig auch eine ideale Zugänglichkeit zu allen Organen ermöglicht.



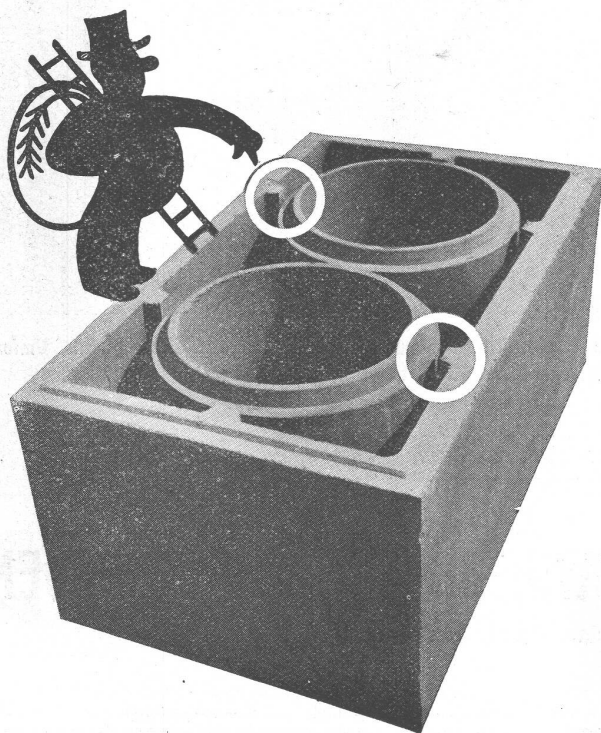
**Montage.** Dank der optimalen Verbrennung des Heizgutes, die der Alpha-Brenner gewährleistet, erfordert dessen Einbau keine Vermauerung des Feuerraumes. Der Wirkungsgrad des Kessels wird also nicht beeinträchtigt, denn die Ueberdeckung des Feuerrosts und der Schlusswand des Kessels erfolgt durch lose Einlage einiger feuerfester Steine. Nach erfolgter Abmontierung des entsprechenden Türrahmens wird die mit den beiden Scharnieren versehene Anschlussplatte befestigt, worauf der Brenner in dieselbe eingehängt werden kann, während die Verbindung mit dem Heizöltank durch eine einzige Kupferrohrleitung von 6/8 mm erfolgt. Hieraus ergeben sich, wie ersichtlich, die denkbar einfachsten Montage-Vorkehrungen und demnach entsprechend verbilligte Kosten.

**Betriebssicherheit, Regulierung.** In vollendetster Weise ausgebaut thermo-elektrische Apparaturen besorgen die Brennerüberwachung gegen allfälliges Abreißen der Flamme, Unterbruch des elektrischen Stromes, Fehlzündungen usw. in nie versagender Weise. Die erwünschte Konstanzhaltung der zu liefernden Wärme (oder des Dampfdruckes, soweit es sich um Dampfkessel handelt) erfolgt durch periodische Ein- und Ausschaltung des Brenner-Aggregates. Sobald der Brenner ausschaltet, ist auch jeglicher Stromverbrauch eingestellt.

**Heizölqualität.** Das ingeniose Zerstäuber-System des Alpha-Brenners ermöglicht, wie bereits eingangs erwähnt, die Verfeuerung jeder Oelqualität und zwar ohne Vorwärmung, soweit die Viskosität 5° Engler nicht übersteigt; der Alpha-Brenner verarbeitet also sämtliche, für kleine Anlagen in Betracht kommenden Heizölsorten.

Die hauptsächlichsten Vorteile des Alpha-Brenners sind neben der idealen Sauberkeit und Bequemlichkeit der Oelfeuerung: Absolute vollautomatische Funktion mit stets präziser optimaler Dosierung des Oel-Luft-Gemisches; vollkommene Verbrennung, rauch- und geruchlos, ohne kompakte Ausmauerung; Verfeuerungsmöglichkeit, ohne Vorwärmung, gegenüber Gasöl bedeutend billigerer Schweröle; Montagemöglichkeit auf jeden beliebigen Kessel, ohne Auswechslungsnotwendigkeit des Frontelementes; grösste Zugänglichkeit zu allen Organen und Kontrolle und Regulierung des Brenners, ohne die Demontage vornehmen zu müssen; kleinste Platzbeanspruchung, rationelle Disposition der diversen Brenner-Organen, die durch staubdichte Verschalung sorgfältig geschützt sind; der Gesamtbau des Brenners ist in präzisester Wertarbeit vollzogen und in formvollendeter Präsentation ausgebaut.

# Ein Zürcher Sparkamin für jeden Fall



Wo unsere verschiedenen Standardausführungen nicht passen, bauen wir Ihnen das Sparkamin sozusagen nach Mass. Sie brauchen in keinem Fall auf die Vorteile des Zürcher Sparkamins zu verzichten. Welches sind diese Vorteile?

1. Das Zürcher Sparkamin ist zweiteilig; Rauchrohr und Mantel sind getrennt, es können also durch die Ausdehnung des Rauchrohres keine Spannungen entstehen und daher auch **keine Risse**.
2. Die Zweiseitigkeit ergibt geringe Einzelgewichte, was das Versetzen vereinfacht.
3. Dank dem Isolierraum zwischen Rohr und Mantel zieht das Sparkamin bei jeder Witterung tadellos.
4. Erwiesenermassen ermöglicht das Zürcher Sparkamin Querschnittersparnisse bis zu 20%.

Das beste Zeugnis für die Güte unseres Kamins ist die Tatsache, dass von Jahr zu Jahr mehr Sparkamine eingebaut werden. Dürfen wir Ihnen Referenzen nennen und unseren ausführlichen Prospekt zustellen?

## Beispiele von Spezialausführungen

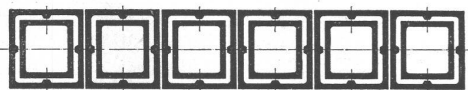
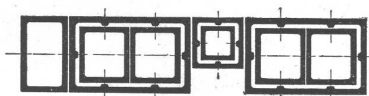
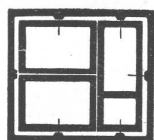
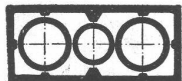
Stadthalle Zürich: 3-züger Kamin,  $2 \times 40 \varnothing$  und  $1 \times 30 \varnothing$ , Aussenmasse 70/160, totale Höhe 22 Meter, 12 Meter über dem Dach freistehend; mit 2 Eisenstreben am Bau verankert. Steigleiter für Kaminreinigung. Als Aussenkamin, unverputzt.

Fabrik Munzinger, Olten: 4-züger Kamin,  $2 \times 40/60$ ,  $1 \times 30/60$  und  $1 \times 25/30$  cm L. W. Aussenmasse 130/120 cm. Höhe 16 Meter. Als Aussenkamin, unverputzt. Das Zürcher Sparkamin erwies sich hier insbesondere deshalb überlegen, weil damit die Aussenmasse auf ein Minimum reduziert werden konnten.

Eidg. Flugzeughallen Kloten: Kamin  $4 \times 40/45$  und  $1 \times 25/25$  und Ventilation 36/65 cm, Aussenmasse 336/75 cm, Höhe 16 m. Eine grosse Fuchsanlage wurde mitgeliefert.

Wie dieses Beispiel zeigt, erlaubt das Zürcher Sparkamin die Ausführung jedergewünschten Kombination.

Kongressgebäude Zürich: Kamin  $6 \times 40/45$  cm L.W. Aussenmasse 420/75 cm, Höhe 20 m. Auch hier erwies sich wiederum die Tatsache, dass der Querschnitt des Zürcher Sparkamins gegenüber gemauerten Kaminen um 20% reduziert werden kann, als sehr vorteilhaft.



**ZÜRCHER ZIEGELEIEN**  
AG. ZÜRICH    TALSTRASSE 83    TELEPHON 3 66 98

# Brown Boveri- Erzeugnisse

sind das Produkt  
gewissenhafter Arbeit  
ernster Forschung  
mutiger Initiative



Gleichstrom-Kraftübertragung Wettingen-LA mittels Mutatoren. Umformung des ankommenden Gleichstroms in Drehstrom.

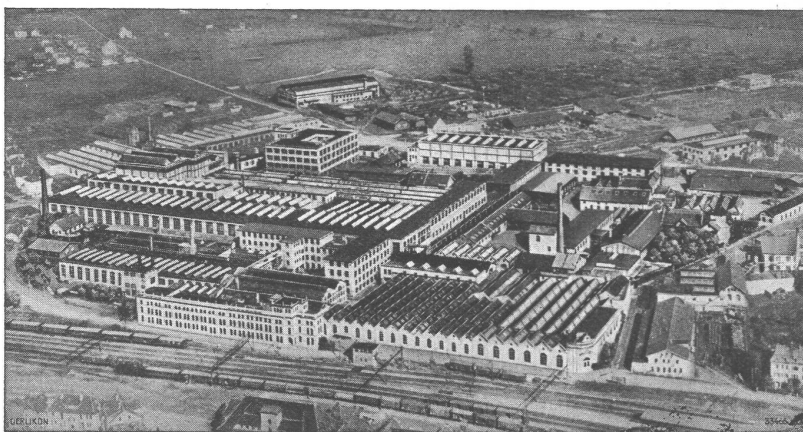
Unsere Ingenieure stehen stets zu Ihren Diensten.

## AKTIENGESellschaft BROWN, BOVERI & CIE., BADEN

Technische Bureaux: Baden, Basel, Bern, Lausanne

# OERLIKON

Seit 1884 führende Firma im Elektromaschinenbau



Elektromotoren, Generatoren  
Transformatoren  
Induktionsregler  
Umformer und Gleichrichter  
Dampfturbinen, Kranen  
Schaltapparate jeder Art  
Lichtbogen-Schweissanlagen  
Elektrolyseure

*Elektrische Ausrüstungen für:*  
Vollbahnen, Bergbahnen  
Strassenbahnen u. Trolleybusse  
Luft- und Standseilbahnen  
Schlittenseilbahnen  
Skischleppeilbahnen

## MASCHINENFABRIK OERLIKON

Verkaufsbureaux in Zürich, Bern, Lausanne und Luzern