

Zeitschrift: Schweizerische Bauzeitung
Herausgeber: Verlags-AG der akademischen technischen Vereine
Band: 113/114 (1939)
Heft: 8

Werbung

Nutzungsbedingungen

Die ETH-Bibliothek ist die Anbieterin der digitalisierten Zeitschriften auf E-Periodica. Sie besitzt keine Urheberrechte an den Zeitschriften und ist nicht verantwortlich für deren Inhalte. Die Rechte liegen in der Regel bei den Herausgebern beziehungsweise den externen Rechteinhabern. Das Veröffentlichen von Bildern in Print- und Online-Publikationen sowie auf Social Media-Kanälen oder Webseiten ist nur mit vorheriger Genehmigung der Rechteinhaber erlaubt. [Mehr erfahren](#)

Conditions d'utilisation

L'ETH Library est le fournisseur des revues numérisées. Elle ne détient aucun droit d'auteur sur les revues et n'est pas responsable de leur contenu. En règle générale, les droits sont détenus par les éditeurs ou les détenteurs de droits externes. La reproduction d'images dans des publications imprimées ou en ligne ainsi que sur des canaux de médias sociaux ou des sites web n'est autorisée qu'avec l'accord préalable des détenteurs des droits. [En savoir plus](#)

Terms of use

The ETH Library is the provider of the digitised journals. It does not own any copyrights to the journals and is not responsible for their content. The rights usually lie with the publishers or the external rights holders. Publishing images in print and online publications, as well as on social media channels or websites, is only permitted with the prior consent of the rights holders. [Find out more](#)

Download PDF: 15.01.2026

ETH-Bibliothek Zürich, E-Periodica, <https://www.e-periodica.ch>

SCHWEIZERISCHE BAUZEITUNG

WOCHENSCHRIFT FÜR ARCHITEKTUR / INGENIEURWESEN / MASCHINENTECHNIK
REVUE POLYTECHNIQUE SUISSE

ORGAN DES SCHWEIZERISCHEN INGENIEUR- UND ARCHITEKTEN-VEREINS
UND DER GESELLSCHAFT EHEMAL. STUDIERENDER DER EIDG. TECHN. HOCHSCHULE
GEGRÜNDET 1883 VON ING. A. WALDNER / HERAUSGEGEBEN VON ING. C. JEGHER

Vereins-Mitglieder, beim Verlag: Schweiz 32 Fr.,
Ausland 40 Fr. jährl.; Nicht-Mitglieder: Schweiz
40 Fr.; Ausland 50 Fr., postamtlich abonniert
40 Fr. zuzüglich Gebühren. / Einzel-Nr. 1 Fr.

VERLAG C. & W. JEGHER, ZÜRICH
Dianastrasse 5 / Postcheck VIII 6110
Telephon: 34507 ■ In Kommission
bei Rascher & Cie., Zürich u. Leipzig

Anzeigen durch GUGGENBUHL & HUBER,
Zürich, Hirschengraben 20, Postcheck VIII 26415,
Telephon 27816 / Der Anzeigen-Preis beträgt
pro ganze Seite 240 Fr., Rabatte nach Tarif



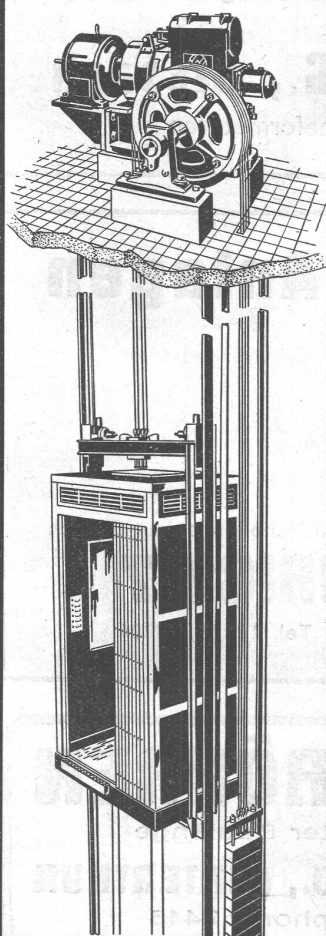
Zentralheizungen ■ Luftheizungen ■ Industrieheizungen ■ Decken-Strahlungsheizungen
F. Hälg, Ing. • St. Gallen, Tel. 28.265 • Zürich, Tel. 58.058 • Spezialfabrik für Heizung und Lüftung



Lehmann & Cie., A.-G., vorm. Zentralheizungsfabrik Altorf, Lehmann & Cie.

Zentralheizungen für Kohle, Oel und Holz
Lüftungsanlagen
Sanitäre Installationen
Spezialkessel LECO für Holzfeuerung ⚡ Patent ⚡
Tankanlagen „Autorève“ für Benzin und Oel

Zofingen / Basel / Bern / Luzern / St. Gallen / Zürich 10



ZÜRICHSEE-SCHWEBEBAHN

Wir lieferten die beiden

Express - Aufzüge auf der Riesbachseite

Einige weitere, bemerkenswerte Aufzugslieferungen sind:

- 1 Personenaufzug für die meteorologische Station Sphinx, Hub 110 m
- 1 Schrägaufzug zum Gaumasee bei Flims, Länge 105 m, $v=3,4$ m/sec
- 1 Schrägaufzug für den König Faruk in Mamourah, Egypte
- 1 Schrägaufzug zu den Trümmelbachfällen, Bahnlänge 97 m
- 1 Hochaufzug am Grimselnollen, Hub 135 m
- 1 Schnellift, geliefert 1931 an die techn. Hochschule, Zürich,
mit einer Geschwindigkeit von 3,5 m/sec, Hub=68 m

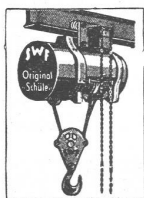
SCHWEIZ.
WAGONS- UND AUFZÜGEFABRIK A.-G.
SCHLIEREN-ZÜRICH

Fachleute auf dem Gebiete der Elektro-Technik

gewissenhafte Bedienung und fachgemässe Arbeit, darum:

Licht, Kraft, Telephon, Signal, Radio etc. von

G. PFENNINGER & CO., ZÜRICH • Telephon 7 11 10



SWF Elektrozüge Org. Schule

Ortsfest und fahrbar mit und ohne Feinsteuerung
150 bis 10 000 kg Tragkraft

SWF Süddeutsche Waggon- und Förderanlagen-
Fabrik G. m. b. H. & Co., Münden 25

Generalvertreter für die Schweiz:

FRITZ SCHREIBER, Dipl.-Ing., THALWIL
a. Landstr. 141 Tel. 92 10 66

Institut Juventus Zürich

Vorbereitung auf Maturität und E.T.H. • Berufswahlklasse
Handelsschule mit Diplomabschluss • Abend-Technikum
Abend-Gymnasium • 50 Fachlehrer • Beste Examenerfolge

Uraniastr. 31/33 Handelshof Telephon 5 77 93

Baden

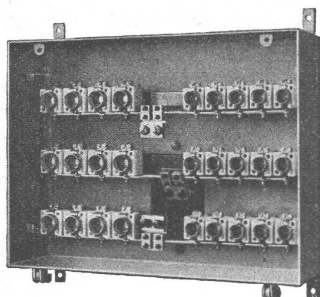
bei
Zürich

(23 Km., 20 Min.)

für AUSSPANNUNG und BADEKUR, für Sitzungen und Anlässe, für Besuch der LANDES-
AUSSTELLUNG

Grd. Hotel Quellenhof mit Restaurant

Ruhige Lage. Grosser Park. 100 Betten. Gepflegte Küche. Mässige Preise. Zimmer Fr. 5.— bis 9.—, Pension von Fr. 12.50 an. Eigene Thermalquellen u. Bäder im Hause. Es empfiehlt sich E. ROHR, Direktor (früher Karerseehotel)



Kraft- und Lichtverteilanlagen

für Aufputz- und putzbündige Montage

Rauscher & Stoecklin AG., Sissach

Fabrik elektrischer Apparate und Transformatoren

Klima- und Lufttechnische Anlagen

Wir bauen seit Jahren automatisch regulierte Anlagen für:

Textil- und Tabakindustrie,
Trockenöfen für Keramik und Blechindustrie
Ventilationen der Kinos, Theater, Restaurants,
Luftschutzanlagen,
Farbspritzkabinen für Kunstlacke etc. etc.



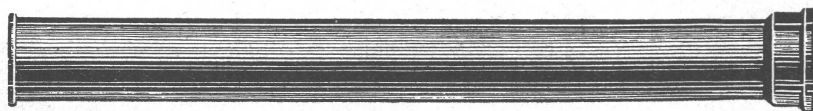
Verlangen Sie die Sie interessierenden Spezialprospekte oder unverbindlichen Ingenieur-Besuch

LUWA A.-G. Dolderstr. 19 ZÜRICH 7

Gesellschaft für Luft- und Wärmetechnik

Tel. 2 28 33 / 2 62 04

SCHLEUDERGUSS-MUFFENRÖHREN



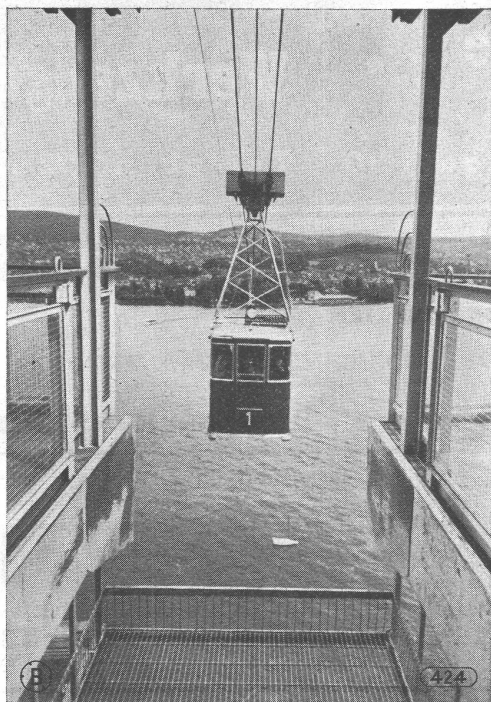
5 Meter Baulänge

KÄGI & CO., WINTERTHUR

Telephon 2 24 15



Gesellschaft der Ludw. von Roll'schen Eisenwerke AG.
GIESSEREI BERN in BERN
 Konstruktionswerkstätten und Eisengiesserei



Luftseilbahnen und Standseilbahnen

für Personen- und Gütertransport.

Patentierte automatische Sicherheits-
bremsen mit Schnellschluss.

Bergbahnmateriale Schlittenaufzüge

Zürichsee-Schwebelift

ZEHNDER

Radiatoren
aus kupferlegiertem,
korrosionswiderstandsfähigem
PATINA-Stahl,
lieferbar
in beliebigen Bauhöhen
und in den Bautiefen
von 62, 100, 136, 173
und 210 mm.
Bis 35% größere Heizleistung
gegenüber anderen Radiatoren

Gebrüder Zehnder
Radiatoren- und Apparatebau
Gränichen bei Aarau

SCHWEIZERISCHE LANDESAUSSTELLUNG 1939

Für erfolgreiche Ab-
dichtungen im Hoch-
und Tiefbau



Kaspar Winkler & Co.
Zürich-Altstetten
Telephon 55.343

Die Seite der
Bauhandwerker



Baubeschläge

Werkzeuge

Zürich 1 Limmatquai 30 Telephon 2 72 60

J. Strickler-Staub Söhne - Richterswil

FABRIK FÜR MODERNE WANDSTOFFE UND TAPETEN

HAND- UND MASCHINENDRUCKEREI

WASCHBARE UND LICHTTECHTE SCHWEIZERFABRIKATE

Ombrecolor - Tapeten Patent Nr. 163863

Patent Nr. 149377 **Draupeaulin - Stoffe**

SANITÄRE ANLAGEN
 ZENTRALHEIZUNGEN

KARL SCHNEIDER
 VORMALS SCHNEIDER & WEILENMANN

ZÜRICH-SEEBACH

GIEBELEICH 5, vorm. STAPFERSTR. 39

TELEPHON 6 62 60 und 6 62 85

Unsere exakte Arbeit — unser vorz. schweiz. Material — unsere 10jähr. Garantie — unsere sehr coulanten Preise empfehlen Ihnen unsere Metallabdichtung. Zur Abdichtung von Fenster und Türen gegen Regen, Zugluft, Staub und Lärm



Paul Gerspacher & Co., Zürich 3
 Albisriederstrasse 3 Telephon 5 73 79

Hch. Guyer, Zürich 7

Sanitäre Anlagen
 Zentralheizungen

Spyristrasse 2
 Tel. 4 13 56

LICHTPAUS-ANSTALT

ED. TRUNINGER □ „URANIA“, ZÜRICH 1

URANIASTRASSE 9

TELEPHON 3 23 32

PLANDRUCKEREI, HELIOGRAPHIE

SPEZIAL-ABTEILUNG:

Plan- und Prospekte-Reproduktionen / Ein- und Mehrfarbendruck für Technik, Gewerbe und Industrie, Massenaufgaben etc.

Zimmerarbeiten

Treppen- und Geländerbau



Holz- Wurm-
Schwamm-Sanierungen

M. VOELKLE'S ERBEN, ZÜRICH 7

Hegibachstrasse 74 • Telephon 2 48 68

LOUIS BUTTI

vormals BUTTI & SOHN

HOCH-, TIEF- U. EISENBETONBAU

Ausführung von schlüsselfertigen Bauten, Umbauten, Fassadenrenovationen, Strassenbauten, Kanalisationen und Reparaturen aller Art

ZÜRICH 11-SEEBACH / SCHAFFHAUSERSTR. 555 / TEL. 68337



Fenster abdichten
 gegen Zugluft, Kälte und Regen
 mit Original-
SUPERHERMIT
 SUPERHERMIT AG Zürich, Löwenstr. 2, Tel. 3 42 04

Besuchen Sie die
SUPERHERMIT-Abteilung
 in der
 Schweiz. Landesausstellung,
 Gewerbehalle 37.9

GEBR. BERNHAUSER

ZÜRICH 10, HÖNGG

Limmattalstr. 150
 Telephon 6 70 62

**SANITÄRE INSTALLATIONEN
 ZENTRALHEIZUNGEN
 REPARATUREN**

Offerten unverbindlich

Hawa A. G. Zürich

Erstes Schweiz. Spezialgeschäft Patentschiebebeschläge für Fenster und Türen. - Bureau, Ausstellungsraum und Lager
Zürich, Stampfenbachstr. 40, Tel. 4 43 15

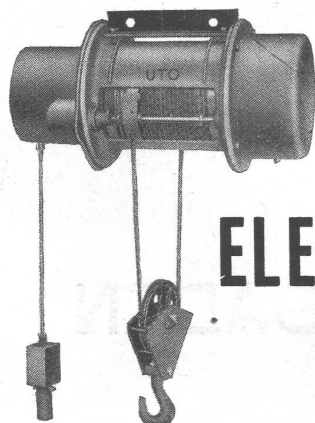
Hawa-Beschläge an der Landes-Ausstellung
 an Original-Türen u. Fenster, Bauhalle Abteilung 37, 9, Wohnen Abteilung 38, 2, Betonhaus Abteilung 38, 4, Jugendhaus Abteilung 43. Erhältlich in der guten Eisenhandlung, wo nicht, durch die Hawa A. G.

ADOLF FELLER A.G.
HORGEN

FABRIK ELEKTRISCHER APPARATE

Steckkontakte aller Art, für
thermo-elektrische Anlagen





ELEKTROZÜGE UTO

vereinigen folgende Vorzüge:

1. Gedrängte, vollständig gekapselte Bauart, Motor und Steuer-Apparate im Gehäuseinnern eingebaut und somit gut gegen Feuchtigkeit und Staub geschützt
2. Einfache Steuerung mittelst Druckknopfschalter
3. Automatische, sicher wirkende Bremse, durch Motor betätigt
4. Notendschaltvorrichtung für oberste und unterste Hakenstellung
5. Zwangsläufige Seilführung mit Seilbewicklungsvorrichtung
6. Grosse Betriebssicherheit, da keine Einschaltsschützen oder Relais notwendig, ferner einfacher Aufbau und gute Zugangsmöglichkeit zu allen Konstruktionsteilen

Man verlange Projekte und Kostenvoranschläge

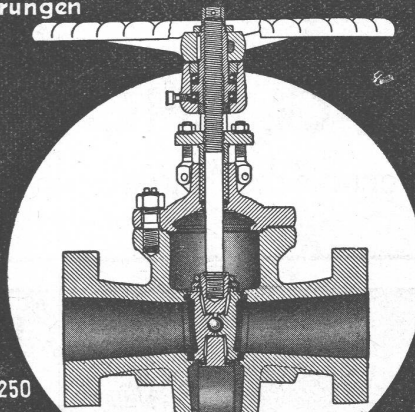
UTO

Aufzug- und Kranfabrik A.-G.
Zürich-Altstetten

Telephon 55.310

SERA „K“

Hochdruck-Heissdampfschieber
Das zuverlässige Absperrorgan für höchste Anforderungen



ND 25-ND 250

Gleichmässig feste Anpressung
beider Dichtplatten. Bei geschlos-
senem Schieber Gehäuse drucklos,
daher völlig dichter Abschluss.
Verschleissfeste Dichtringe.

In der Praxis überall glänzend bewährt



Manometer A.-G.
Zürich. Stampfenbachstr. 61.



Rollbahn-Materialien

jeder Art, wie Geleise, Welchen, Dreh-
scheiben, Seitenkippwagen, Plattform-
wagen, Dampf- und Motorlokomotiven
für jede Spurweite, liefern vorteilhaft
kauf- und mietweise

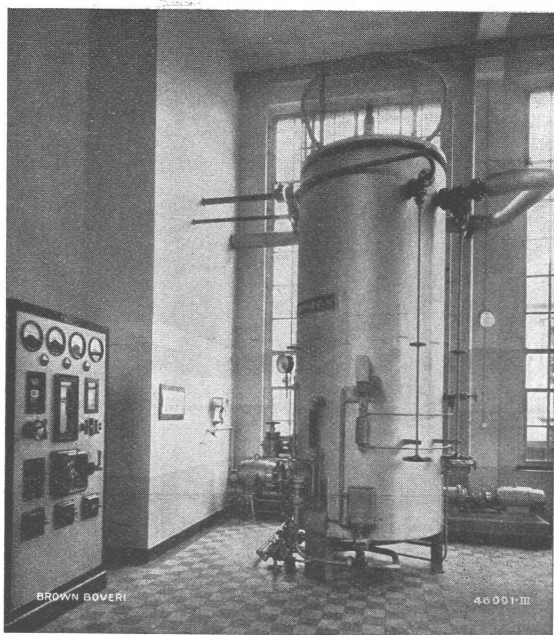
ROBERT AEBI & CIE., A.-G., ZÜRICH

Telephon 31.750

Ingenieurbureau und Maschinenfabrik
Zweigniederlassung in Zollikofen/Bern

Telephon 31.750

An der LA in Zürich beteiligt: Abteilung 25.2: Strassenbaumaschinen, Abteilung 37.10: Baumaschinen



Elektrokessel

für Dampf- und Heisswasser- erzeugung

Hoch- und Niederspannungskessel

Keine keramischen Einbauten in Kessel-
wasser

Geringe Unterhaltskosten

Geeignete Regulierungen für jeden Zweck

Unabhängig von der Wasserleitfähigkeit
zwischen Vollast und Leerlauf regulierbar

Verlangen Sie Prospekte

A.-G. BROWN, BOVERI & C^{IE}, BADEN

Technische Bureaux in Baden, Basel, Bern, Lausanne

FÜR HÖCHSTE ANFORDERUNGEN

SCHINDLER AUFZÜGE

SCHINDLER & C^{IE} A.G.
LUZERN. GEGR. 1874

8350