

Zeitschrift: Schweizerische Bauzeitung
Herausgeber: Verlags-AG der akademischen technischen Vereine
Band: 113/114 (1939)
Heft: 6

Werbung

Nutzungsbedingungen

Die ETH-Bibliothek ist die Anbieterin der digitalisierten Zeitschriften auf E-Periodica. Sie besitzt keine Urheberrechte an den Zeitschriften und ist nicht verantwortlich für deren Inhalte. Die Rechte liegen in der Regel bei den Herausgebern beziehungsweise den externen Rechteinhabern. Das Veröffentlichen von Bildern in Print- und Online-Publikationen sowie auf Social Media-Kanälen oder Webseiten ist nur mit vorheriger Genehmigung der Rechteinhaber erlaubt. [Mehr erfahren](#)

Conditions d'utilisation

L'ETH Library est le fournisseur des revues numérisées. Elle ne détient aucun droit d'auteur sur les revues et n'est pas responsable de leur contenu. En règle générale, les droits sont détenus par les éditeurs ou les détenteurs de droits externes. La reproduction d'images dans des publications imprimées ou en ligne ainsi que sur des canaux de médias sociaux ou des sites web n'est autorisée qu'avec l'accord préalable des détenteurs des droits. [En savoir plus](#)

Terms of use

The ETH Library is the provider of the digitised journals. It does not own any copyrights to the journals and is not responsible for their content. The rights usually lie with the publishers or the external rights holders. Publishing images in print and online publications, as well as on social media channels or websites, is only permitted with the prior consent of the rights holders. [Find out more](#)

Download PDF: 08.01.2026

ETH-Bibliothek Zürich, E-Periodica, <https://www.e-periodica.ch>

SCHWEIZERISCHE BAUZEITUNG

WOCHENSCHRIFT FÜR ARCHITEKTUR / INGENIEURWESEN / MASCHINENTECHNIK
REVUE POLYTECHNIQUE SUISSE

ORGAN DES SCHWEIZERISCHEN INGENIEUR- UND ARCHITEKTEN-VEREINS
UND DER GESELLSCHAFT EHEMAL. STUDIERENDER DER EIDG. TECHN. HOCHSCHULE
GEGRÜNDET 1883 VON ING. A. WALDNER / HERAUSGEGEBEN VON ING. C. JEGHER

Vereins-Mitglieder, beim Verlag: Schweiz 32 Fr.,
Ausland 40 Fr. jährl.; Nicht-Mitglieder: Schweiz
40 Fr.; Ausland 50 Fr., postamtlich abonniert
40 Fr. zuzüglich Gebühren. / Einzel-Nr. 1 Fr.

VERLAG C. & W. JEGHER, ZÜRICH
Dianastrasse 5 / Postdeck VIII 6110
Telephon: 34507 ■ In Kommission
bei Rascher & Cie., Zürich u. Leipzig

Anzeigen durch GUGGENBUHL & HUBER,
Zürich, Hirschengraben 20, Postdeck VIII 26415,
Telephon 27816 / Der Anzeigen-Preis beträgt
pro ganze Seite 240 Fr., Rabatte nach Tarif

Fenster



Kiefer Zürich



Zentralheizungen ■ Luftheizungen ■ Industrieheizungen ■ Decken-Strahlungsheizungen
F. Hälq, Ing. • St. Gallen, Tel. 28.265 • Zürich, Tel. 58.058 • Spezialfabrik für Heizung und Lüftung

Baden

bei
Zürich

für AUSSPANNUNG und BADEKUR, für Sitzungen und Anlässe, für Besuch der LANDES-
AUSSTELLUNG

(23 Km., 20 Min.)

Grd. Hotel Quellenhof mit Restaurant

Ruhige Lage. Grosser Park. 100 Betten. Gepflegte Küche. Mässige Preise. Zimmer Fr. 5.— bis 9.—, Pension von
Fr. 12.50 an. Eigene Thermalquellen u. Bäder im Hause. Es empfiehlt sich E. ROHR, Direktor (früher Karerseehotel)

WALO BERTSCHINGER

Strassenbau-Unternehmung
Zürich
erstellt alle Arten Beläge für
Strassen, Industrien u. Private

Beachten Sie bitte den dieser Nummer beigelegten Prospekt der Firma Gebr. Rüttimann, Zug.

Neutrale Berater

Den FACHMANN zuziehen, heisst Geld sparen

M. WEGENSTEIN

Dipl. Ing. S. I. A., Ingenieurbureau
ZÜRICH, Rämistr. 7 Telefon 2 29 27

Wasserversorgung
Tiefbau
Abwasserreinigung

A. GUYER & W. NAEGELI

Ing.-Bureau S. I. A. seit 1917
WINTERTHUR, Stadthausstr. 39 Tel. 2 25 40
vis-à-vis Stadthaus

Wasserversorgungen, Kanalisationen
Kläranlagen, Eisenbeton

CARL ERNI

Ingenieur-Bureau
LUZERN, Alpenstr. 4 Telefon 2 01 87

Eisenbeton Stahl- und Holz-Bau
Strassenbau, Wasserbau, Kläranlagen

H. BACHMANN

Dipl. Ing. E. T. H., Ingenieurbureau
LUZERN, Pilatusstr. 37 Telefon 2 47 65

Strassenbau, Kanalisationen, Wasserversorgung
Abwasserreinigung, Bodenverbesserungen

SCHALLSCHUTZ. PFEIFFER-WINTERTHUR



Telephon 2 65 29

Haben Sie meinen Aufsatz in der „SBZ“ vom 23. April 1938 gelesen? Er gibt Ihnen Aufschluss über Trittschall, Dämpfung und Isolierung, Einfluss Deckengewicht und Art der Schallmessung. Der Aufsatz ist auch als Sonderabdruck erhältlich.

Beachten Sie bitte den Text der nächsten Inserate.

HERMANN MEIER

Dipl. Ing. S. I. A.
ZÜRICH 1, Bahnhofquai 15, Telefon 3 19 48

Vorprojekte für sanitäre Anlagen
als einheitliche Basis für Submissionen, mit kompl. dimensionierten Plänen, approximative Kostenanschläge, Offertenvergleiche, Baukontrollen, Expertisen, Bau und Betriebskosten von Warmwasserversorgungen

P. ZIGERLI

Ingenieur S. I. A.
ZÜRICH, Bahnhofstr. 67 Telefon 5 29 84

Spezialbureau f. Abwasser-Reinigung, Kläranlagen, Kanalisationen u. Wasserversorgung. - Biologische Schnellreinigung v. Abwässern nach d. Z-Verfahren

J. H. ECKINGER

Dipl. Ing. E. T. H.
BASEL, Güterstr. 127 Telefon 2 10 03

Ingenieurbureau für Hoch- und Tiefbau
Studienbureau für Statik u. Baupläne - Eisen-, Holz- u. Eisenbetonbauten
Wasserversorgung u. Terrainprüfung nach Radiesthésie - Wasserbau, Bewässerungen, Drainage, Kanalisationen u. Kläranlagen - Bauberatungen, Schätzungen, Expertisen, Fachkurse f. d. Baumeisterprüfungen

ADOLF MEIER

Dipl. Bauingenieur E. T. H. u. S. I. A.
WÄDENSWIL, Weststr. 7 Tel. 95 66 47

Ingenieurpläne für Hoch- und Tiefbau
Statische Berechnungen

WALTER GROEBLI

Dipl. Ing. E. T. H., Ingenieurbureau
ZÜRICH 1, Pelikanstr. 6 Telefon 7 05 96

Projektierung, Bauleitung, Gutachten
Spezialität: Industriebauten

RUD. WIESENDANGER

Beratender Ingenieur
ZÜRICH 6, Stüssistr. 20 Telefon 6 42 65

HEIZUNG } EXPERTE als unabhängiger und neutraler Berater für Privat, Gewerbe, Industrie und öffentliche Gebäude jeder Art.
LUFTUNG }
80 jährige In- und Auslandspraxis.

ERWIN MAIER

Berat. Ing., Ingenieurbureau
Dipl. Ing. E. T. H. und S. I. A.
SCHAFFHAUSEN, Steigstr. 51 Tel. 16 56

Eisen- und Holzbau, Eisenbeton im Hoch- und Tiefbau.
Wasserbau und Flusskorrekturen, Abwasserreinigung
Beratung, Pläne, Projekte, Bauleitungen und Gutachten

SIMMEN & HUNGER

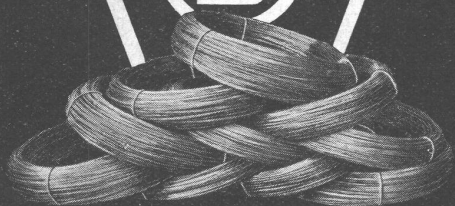
Ingenieurbureau
ZÜRICH, Talacker 34 Telefon 7 30 76
CHUR, Salisstrasse 10 Telefon 13 76

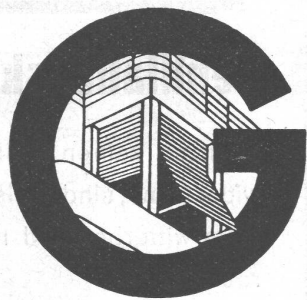
Projekte, Bauleitung, Gutachten
Hoch- und Tiefbau, Luftschutzbauten

DRAEHTE

IN EISEN UND STAHL

FÜR ALLE ZWECKE


VEREINIGTE DRAHTWERKE AG
 B I E L

Rolladen Stoffstoren
Jalousieladen Kipptore
Stahlpanzerrolladen
„Rolador“

Rolladenfabrik
A. Griesser A.G. Aadorf

FILIALEN:

BASEL	Thiersteinallee 62	Tel. 2 98 49
BERN:	Brunnmattstrasse 15	Tel. 2 92 61
LAUSANNE:	Bd. de Grancy 14	Tel. 3 32 72
ZÜRICH:	Militärstrasse 108	Tel. 3 73 98

KABELWERKE BRUGG AG

BLEIKABEL aller Art für

Starkstrom, Hoch- u. Niederspannung, und
Schwachstrom für sämtl. Verwendungszwecke.

 DRAHTSEILE für alle Anwendungsgebiete in ge-
 wöhnlicher, sowie in der bestbewähr-
 ten, patentierten, spannungs- u. drall-
 freien Machart „TRU-LAY-BRUGG“.

 SPEZIALITÄT: Drahtseile für **Berg-, Luft- und Schlepp-**
Seilbahnen, sowie für **Schlittenaufzüge**.

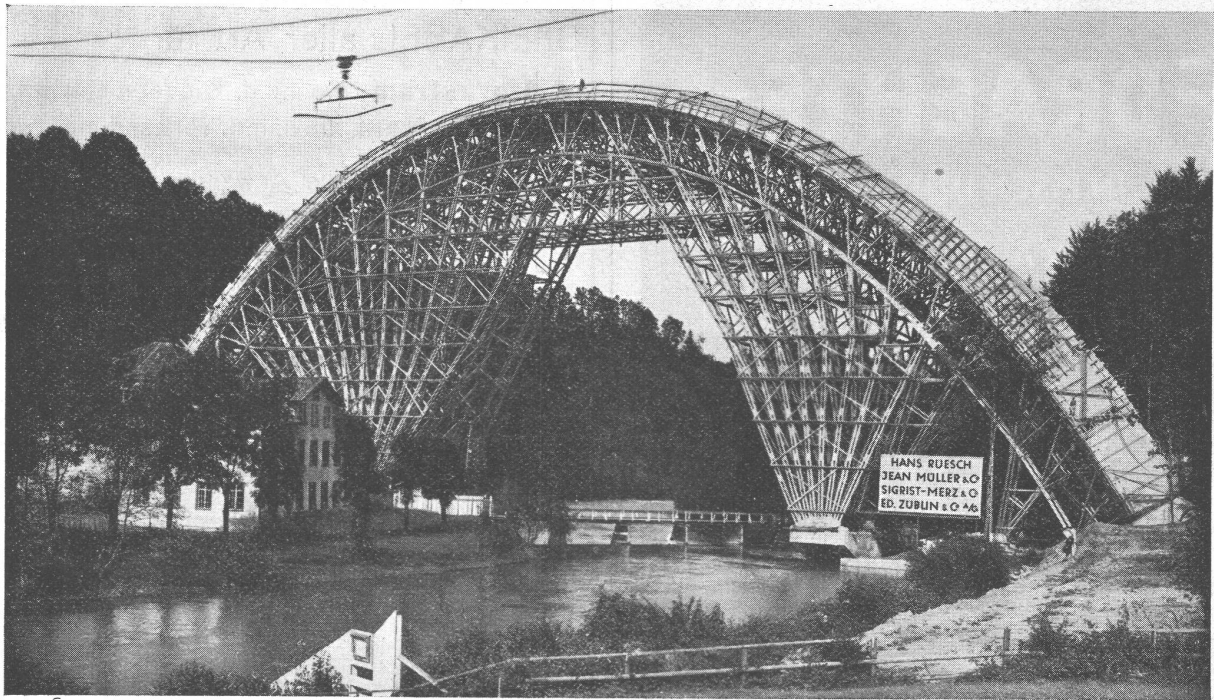

Luftseilbahn Gerschnialp-Trübsee mit Spannörtern

180


SIKA - Abdichtungen
 Kaspar Winkler & Co. Zürich-Altstetten

Lehrgerüst der Krätzerbrücke St. Gallen

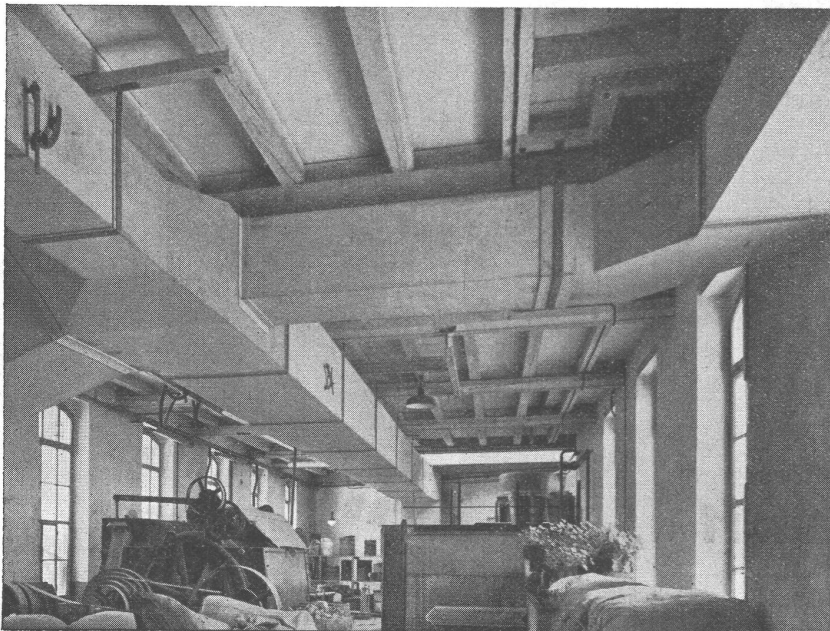
Projekt Ed. Züblin & Cie. A.-G.



ED. ZÜBLIN & CIE. A.-G.

Hoch- und Tiefbau

Landesausstellung gehen  **Eternit**-Pavillon sehen!
ABTEILUNG „BAUEN“



Anlage einer Fabrik in Netstal.

Eternit

Ventilationskanäle

besitzen keinen Reibungs-
widerstand, sind gut isolierend,
unverwitterbar und nicht
rostend.

**Anfertigung ganzer
Leitungsanlagen**

Eternit A. G. Niederurnen

Telephon 4 15 55

VENTILATOR A.G. STAEFA SCHWEIZ



GEGRÜNDET 1890
TELEPHON 93 01 36

Wir bauen als Spezialität:

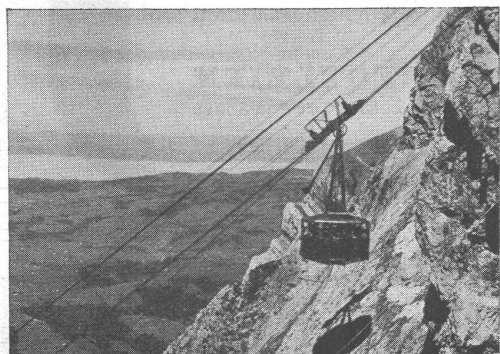
LUFTUNGSANLAGEN, geräuschlos laufend
LUFTKONDITIONIERUNGEN
LUFTFILTERANLAGEN
LUFTHEIZAPPARATE
LUFTTECHNISCHE ANLAGEN für die Industrie

Telephon 93 01 36

Drahtseile

in allen Ausführungsarten für sämtliche Verwendungsgebiete, besonders dreikantlitzige, flachlitzige und doppelflachlitzige drehungsfreie Drahtseile.

Verschlossene Drahtseile für Personenschwebbahnen und für Lufttransportanlagen



mit folgenden Vorzügen:

Festgefügtter verschlossener Aufbau, Sicherheit gegen das Eindringen von Feuchtigkeit und gegen Rostbildung. Geringer Verschleiss des Seiles und der Laufräder. Ruhige ungestörte stossfreie Fahrt.

In der Schweiz sind mit **GHH.-Tragseilen** ausgerüstet: die Schwebbahnen auf den **Säntis**, von **Beckenried/Klewenalp** und von **Champéry/Planachaux**:

GUTEHOFFNUNGSHÜTTE OBERHAUSEN A.-G.

Abteilung Gelsenkirchen, vorm. Boecker & Co.

Vertretung für die Schweiz:

Franz Haniel A.-G., Basel

Centralbahnstrasse 9
Tel. 2 38 43/42/41

E. FATZER A.-G., Drahtseilfabrik, ROMANSHORN

Gegr. 1836

„Defag-Lay“

Unsere bestbewährten 2 Spezial-Macharten

„Defag-Spiro“

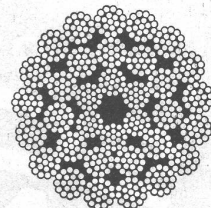


drallarme und spannungs-
freie Normal-Litzen-
Konstruktion

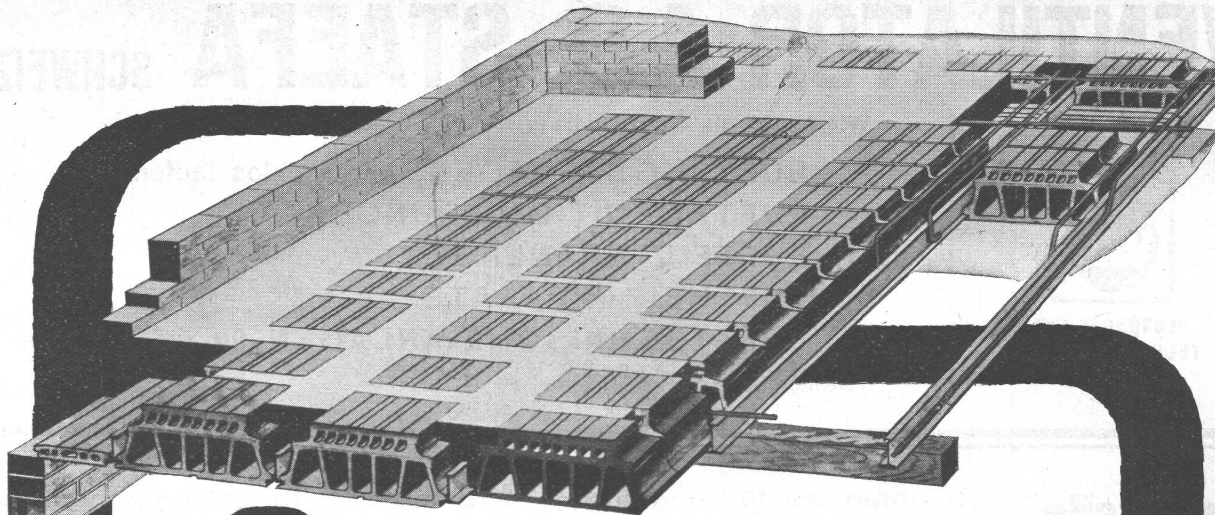
Unser Anteil an der Verseilung der durch die Vereinigten Drahtwerke A.-G. in Biel gelieferten **Pflugstahldrähte** für die **Z. S. S. B.:**

1. **1 × 2085 m Hilfseil**, 14 mm Ø, 6 × 19 Seale, Machart: „**Defag-Lay**“, **Albertschlag**; während des Fabrikationsprozesses **warm imprägniert**, effektive Bruchfestigkeit = Kg. 13200.

2. **4 × 75 m Spanngewichtseile**, 44 mm Ø, 15 + 9 + 3 × 19 × 1,45 mm, Machart: „**Defag-Spiro**“, mit **9 + 3 warm imprägnierten Faserstoffeinlagen**, effektive Bruchfestigkeit = Kg. 128000.



torsionsfreie Litzen-
spiral-
konstruktion mit Faser-
stoffeinlagen



Schild DECKE

Einfache Konstruktion mit nur 3 Bauelementen, keine Schalung, niedrigste Gestehungskosten — das sind die Vorteile der Schild-Verbund-Hohlkörperdecke. Bitte, verlangen Sie unseren ausführlichen Prospekt und unverbindliche Auskunft.

ZÜRCHER ZIEGELEIEN
AG. ZÜRICH

Talstrasse 83 Telefon 3 66 98

FÜR HÖCHSTE ANFORDERUNGEN

SCHINDLER AUFZÜGE

SCHINDLER & C^E. A. G.
LUZERN. GEGR. 1874

8350