

**Zeitschrift:** Schweizerische Bauzeitung  
**Herausgeber:** Verlags-AG der akademischen technischen Vereine  
**Band:** 113/114 (1939)  
**Heft:** 3

## **Werbung**

### **Nutzungsbedingungen**

Die ETH-Bibliothek ist die Anbieterin der digitalisierten Zeitschriften auf E-Periodica. Sie besitzt keine Urheberrechte an den Zeitschriften und ist nicht verantwortlich für deren Inhalte. Die Rechte liegen in der Regel bei den Herausgebern beziehungsweise den externen Rechteinhabern. Das Veröffentlichen von Bildern in Print- und Online-Publikationen sowie auf Social Media-Kanälen oder Webseiten ist nur mit vorheriger Genehmigung der Rechteinhaber erlaubt. [Mehr erfahren](#)

### **Conditions d'utilisation**

L'ETH Library est le fournisseur des revues numérisées. Elle ne détient aucun droit d'auteur sur les revues et n'est pas responsable de leur contenu. En règle générale, les droits sont détenus par les éditeurs ou les détenteurs de droits externes. La reproduction d'images dans des publications imprimées ou en ligne ainsi que sur des canaux de médias sociaux ou des sites web n'est autorisée qu'avec l'accord préalable des détenteurs des droits. [En savoir plus](#)

### **Terms of use**

The ETH Library is the provider of the digitised journals. It does not own any copyrights to the journals and is not responsible for their content. The rights usually lie with the publishers or the external rights holders. Publishing images in print and online publications, as well as on social media channels or websites, is only permitted with the prior consent of the rights holders. [Find out more](#)

**Download PDF:** 28.01.2026

**ETH-Bibliothek Zürich, E-Periodica, <https://www.e-periodica.ch>**

# SCHWEIZERISCHE BAUZEITUNG

WOCHENSCHRIFT FÜR ARCHITEKTUR / INGENIEURWESEN / MASCHINENTECHNIK  
REVUE POLYTECHNIQUE SUISSE

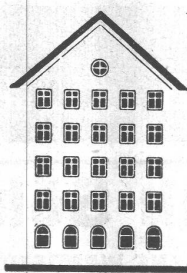
ORGAN DES SCHWEIZERISCHEN INGENIEUR- UND ARCHITEKTEN-VEREINS  
UND DER GESELLSCHAFT EHEMAL. STUDIERENDER DER EIDG. TECHN. HOCHSCHULE  
GEGRÜNDET 1883 VON ING. A. WALDNER / HERAUSGEGEBEN VON ING. C. JEGHER

Vereins-Mitglieder, beim Verlag: Schweiz 32 Fr.,  
Ausland 40 Fr. jährl.; Nicht-Mitglieder: Schweiz  
40 Fr.; Ausland 50 Fr., postamtlich abonniert  
40 Fr. zuzüglich Gebühren. / Einzel-Nr. 1 Fr.

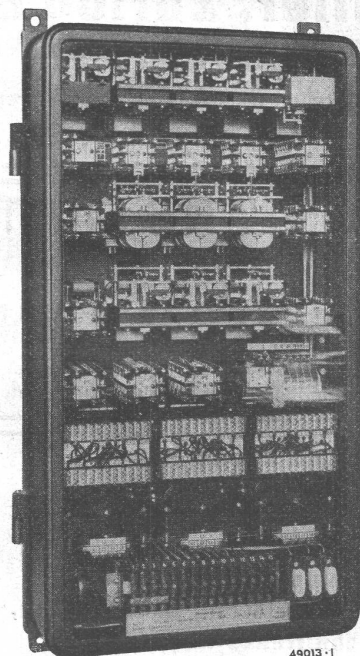
VERLAG C. & W. JEGHER, ZÜRICH  
Dianastrasse 5 / Postdeck VIII 6110  
Telephon: 34507 ■ In Kommission  
bei Rascher & Cie., Zürich u. Leipzig

Anzeigen durch GUGGENBUHL & HUBER,  
Zürich, Hirschengraben 20, Postdeck VIII 26415,  
Telephon 27816 / Der Anzeigen-Preis beträgt  
pro ganze Seite 240 Fr., Rabatte nach Tarif

*Fenster*



*Kiefer Zürich*



**Schnellwirkende**

**Brown Boveri-Schutzrelais**

in Verbindung mit

**Brown Boveri-  
Druckluft-Schnellschalter**

lösen das

**Stabilitätsproblem**

Verlangen Sie Prospekte und Ingenieurbesuch

**A.-G. BROWN, BOVERI & CIE., BADEN**

Technische Bureaux in Baden, Basel, Bern und Lausanne

# Die Seite der Bauhändlerwerke

**Drapeaulin-Wandstoff** setzt sich aus einem mit Papier kassierten Baumwollgewebe zusammen, das mit Oelfarben durchtränkt ist und in leichten und schweren Geweben ausgerüstet wird. Ein Abblättern der Farben ist nicht mehr möglich. Dessinierung, Breite und Länge der Rollen sind ähnlich wie bei Ombrécolor. Der Preis stellt sich nicht höher als der gestrichener Straminstoffe. Abwaschbare Wandstoffe sind in Gängen, Vorplätzen und Treppenhäusern empfehlenswert, da sie besondere Sauberkeit bieten.

**Ombrécolor-Tapeten** bestehen aus einer Papierunterlage von

nur 60 gr/m<sup>2</sup> und einem Farbenbelag von ca. 170 gr. Dadurch ist beim Tapezieren ein Eingehen der Bahnen ganz ausgeschlossen und die Arbeit kann ohne Mühe gestossen werden; eine gute Tapete kann ihre volle Wirkung nur zur Geltung bringen bei gestossener Arbeit. Die Rollenlänge beträgt 50 m zu 84 cm Schnittbreite, wodurch wiederum grosse Vorteile erzielt werden: weniger Stösse als bei gewöhnlichen Tapetenrollen und kein Verschnitt. Als Abschluss verwendet man schmale Längsstreifen, wodurch die Extrakosten für Borden erspart werden können.



## Baubeschläge

## Werkzeuge

Zürich 1 Limmatquai 30 Telefon 2 72 60

## J. Strickler-Staub Söhne - Richterswil

FABRIK FÜR MODERNE WANDSTOFFE UND TAPETEN

HAND- UND MASCHINENDRUCKEREI

WASCHBARE UND LICHTTECHTE SCHWEIZERFABRIKATE

**Ombrécolor - Tapeten** Patent Nr. 163863

Patent Nr. 149377 **Draupeaulin - Stoffe**

SANITÄRE ANLAGEN  
ZENTRALHEIZUNGEN

**KARL SCHNEIDER**  
VORMALS SCHNEIDER & WEILENMANN

**ZÜRICH-SEEBACH**

GIEBELEICH 5, vorm. STAPFERSTR. 39

TELEPHON 66260 und 66285

MÖBELSCHREINEREI U. GLASEREI

**Robert Heller, Zürich 8**

Tel. 4 75 16, Hallenstr. 21

Empfiehlt sich für

Möbel- und Bauarbeiten in allen Stilarten ■ Reparaturen  
jeder Art

Prompte Bedienung und billige Berechnung

**Hch. Guyer, Zürich 7**

Sanitäre Anlagen  
Zentralheizungen

Spyrstrasse 2  
Tel. 4 13 56

**LICHTPAUS-ANSTALT**

**ED. TRUNINGER** ■ „URANIA“, ZÜRICH 1

URANIASTRASSE 9

TELEPHON 3 23 32

**PLANDRUCKEREI, HELIOGRAPHIE**

SPEZIAL-ABTEILUNG:

Plan- und Prospekt-Reproduktionen / Ein- und Mehrfarbendruck für Technik, Gewerbe und Industrie, Massenaufgaben etc.



Sie kaufen nirgends so billig wie bei

**Abbruch-Honegger**

Tel. 5 79 24

**ALBISRIEDEN**

Tel. 5 79 24

Anemonenstrasse 40 (ehem. Autofabrik Arbenz)  
nur 2 Minuten v. Tramhaltestelle Dennlerstrasse  
(Tramlinie 14)

**Von Abbruch und Occasionen:**

Grösste Auswahl in:

Ziegel, Türen, Glaswände mit u. ohne Türen, Fenster, Parkett, Täfer, Schüttsteine, Wandbecken, Klossette, Spülkasten, Bädewannen, Gasbadeöfen, Kochherde, Gasherde, Waschherde, Waschröge, Auswindmaschinen, Öfen, sowie elektr. Öfen, schöne Küchenbüfets, Küchentische, Boiler, Fischkasten m. Glas, Garagetore, Treppensprossen, Zentralheizkessel, Radiatoren, Abzugventilatoren, Rundelsen (Betonelsen), T-Balken etc. etc.

**Hobelbänke und 1 Holzfräse**

**Neue schmiedeiserne Handpflüge**

nur noch solange Vorrat per Stück Fr. 6.—

**Zwei sehr schöne Lampen tragende Figuren**

**Wellblech, Flachblech, Dachkennel**

**Bretter, Doppellatten, Dachlatten, Bodenriemen,**

**Fastäfer, geschnittenes Kantholz**

**Trockenmauer-, Zement- und Backsteine**

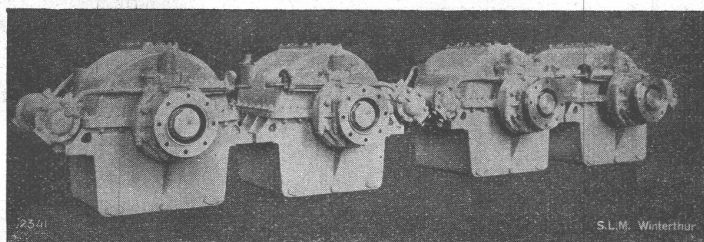
**Brennholz**

auf 25 cm geschnitten, Klötze p. Klafter 55 Fr. und 60 Fr.,  
auf 1 m geschn. p. Klafter 35 Fr., bei Abnahme von 4 Klafter  
140 Fr. bis 30 km nach auswärts franko vors Haus; Abfallholz p. Klafter 25 Fr.



# SLM WECHSEL- UND WENDEGETRIEBE

WINTERTHUR



„S. L. M.-Winterthur“-Schiffswendegetriebe  
geliefert an die Erste Donau-Dampfschiffahrtsgesellschaft, Wien.

mit durch Drucköl geschalteten Kupp-  
lungen

für Lokomotiven, Triebwagen  
und Schiffe

Schweiz. Lokomotiv- und Maschinenfabrik  
Winterthur

## KATALYT-SCHUTZANSTRICHE

KATALYT

B & S  
M

TEL. 927.037

für Eisenkonstruktionen und Stahlbauwerke

Grundierungen mit intensiv rostschützender und  
rostabsorbierender Wirkung. Deckanstriche in ver-  
schiedenen Grautönen von höchster Wetterfestigkeit

Unsere Produkte bürgen für

äußerst haltbare daher wirtschaftliche Anstriche

## BOPP & SCHREIER, MEILEN



DAUERSCHMIEREXTRAKTE

Schweizer Universalschmiermittel  
in Nässe, Kälte und Hitze. Ein  
einziger Versuch beweist es!

ADOLF SCHMIDS ERBEN A.-G., BERN



die anerkannt beste Lackfarbe der Welt  
Hochglänzend und Matt

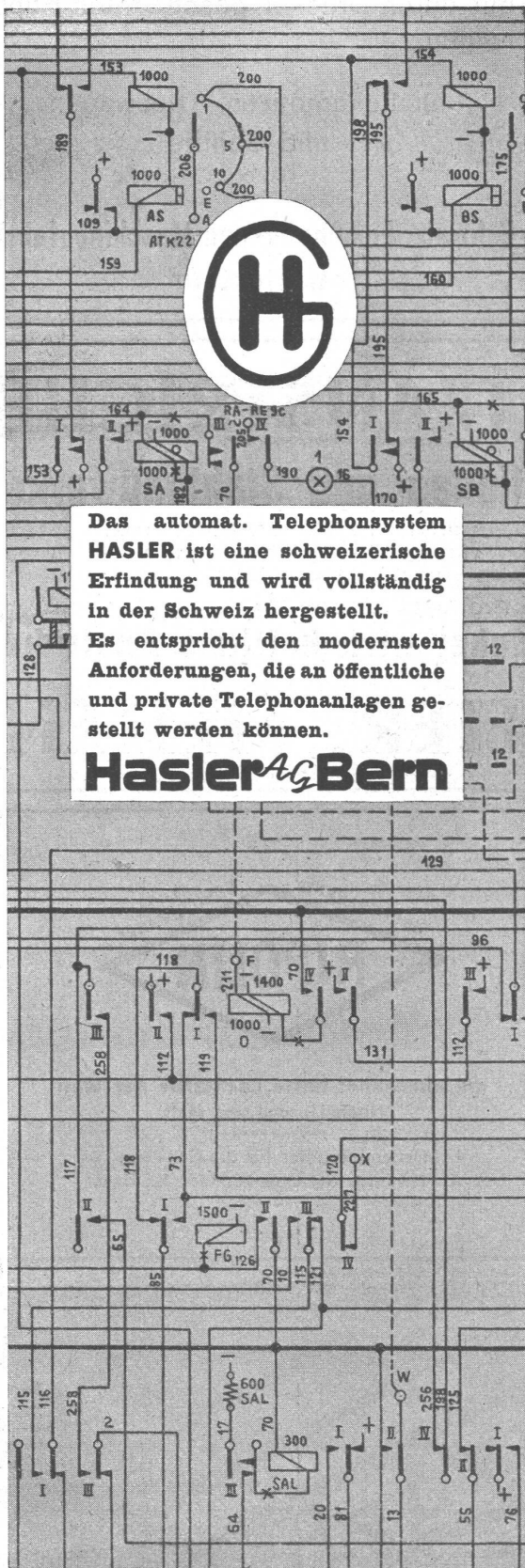
Generalvertreter für die Schweiz:  
C. Hässig, St. Albanvorstadt 12, Basel

## GLASDÄCHER

in kittlosem System „KULLY“

GLASDACHWERKE OLTEN  
A. KULLY, Dipl.-Ing., OLTEN

GEGR. 1854  
TEL. 20.56



Das automat. Telefonsystem **HASLER** ist eine schweizerische Erfindung und wird vollständig in der Schweiz hergestellt. Es entspricht den modernsten Anforderungen, die an öffentliche und private Telephonanlagen gestellt werden können.

**Hasler AG Bern**

**BAG**  
TURGI

**Bronzewarenfabrik A.-G. Turgi**

Telephon 31111 - 31112 - 31113

### Bauarbeiten in jedem Metall

Schaufensteranlagen, Türen, Treppengeländer, Bankquichets, Garderoben, Briefkastenanlagen, Schaukasten etc.



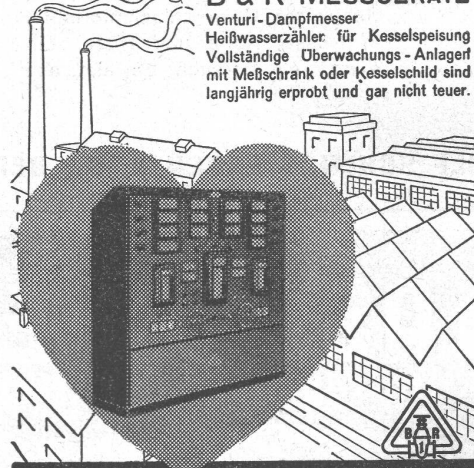
Schaufensteranlage inkl. Metalltüre sowie Bronzeschrift montiert vor durchleuchtetem Opalüberfangglas.

### Das Herz des Betriebes

ist die Kraftzentrale. Eine dauernde und zuverlässige Überwachung der Dampfkessel sichert den Betrieb und verhindert unnötige Verluste.

#### B & R MESSGERÄTE

Venturi-Dampfmesser  
Heißwasserzähler für Kesselspeisung  
Vollständige Überwachungs-Anlagen mit Meßschrank oder Kesselschild sind langjährig erprobt und gar nicht teuer.



**BOPP & REUTHER GMBH.** MANNHEIM  
- WALDHOF

Vertr.: Dr. Ing. H. EIMER, Ing.-Bureau  
KREUZLINGEN