

**Zeitschrift:** Schweizerische Bauzeitung  
**Herausgeber:** Verlags-AG der akademischen technischen Vereine  
**Band:** 113/114 (1939)  
**Heft:** 4

## **Titelseiten**

### **Nutzungsbedingungen**

Die ETH-Bibliothek ist die Anbieterin der digitalisierten Zeitschriften auf E-Periodica. Sie besitzt keine Urheberrechte an den Zeitschriften und ist nicht verantwortlich für deren Inhalte. Die Rechte liegen in der Regel bei den Herausgebern beziehungsweise den externen Rechteinhabern. Das Veröffentlichen von Bildern in Print- und Online-Publikationen sowie auf Social Media-Kanälen oder Webseiten ist nur mit vorheriger Genehmigung der Rechteinhaber erlaubt. [Mehr erfahren](#)

### **Conditions d'utilisation**

L'ETH Library est le fournisseur des revues numérisées. Elle ne détient aucun droit d'auteur sur les revues et n'est pas responsable de leur contenu. En règle générale, les droits sont détenus par les éditeurs ou les détenteurs de droits externes. La reproduction d'images dans des publications imprimées ou en ligne ainsi que sur des canaux de médias sociaux ou des sites web n'est autorisée qu'avec l'accord préalable des détenteurs des droits. [En savoir plus](#)

### **Terms of use**

The ETH Library is the provider of the digitised journals. It does not own any copyrights to the journals and is not responsible for their content. The rights usually lie with the publishers or the external rights holders. Publishing images in print and online publications, as well as on social media channels or websites, is only permitted with the prior consent of the rights holders. [Find out more](#)

**Download PDF:** 28.01.2026

**ETH-Bibliothek Zürich, E-Periodica, <https://www.e-periodica.ch>**

# SCHWEIZERISCHE BAUZEITUNG

WOCHENSCHRIFT FÜR ARCHITEKTUR / INGENIEURWESEN / MASCHINENTECHNIK  
REVUE POLYTECHNIQUE SUISSE

ORGAN DES SCHWEIZERISCHEN INGENIEUR- UND ARCHITEKTEN-VEREINS  
UND DER GESELLSCHAFT EHEMAL. STUDIERENDER DER EIDG. TECHN. HOCHSCHULE  
GEGRÜNDET 1883 VON ING. A. WALDNER / HERAUSGEGEBEN VON ING. C. JEGHER

Vereins-Mitglieder, beim Verlag: Schweiz 32 Fr.,  
Ausland 40 Fr. jährl.; Nicht-Mitglieder: Schweiz  
40 Fr.; Ausland 50 Fr., postamtlich abonniert  
40 Fr. zuzüglich Gebühren. / Einzel-Nr. 1 Fr.

VERLAG C. & W. JEGHER, ZÜRICH  
Dianastrasse 5 / Postdeck VIII 6110  
Telephon: 34507 ■ In Kommission  
bei Rascher & Cie., Zürich u. Leipzig

Anzeigen durch GUGGENBUHL & HUBER,  
Zürich, Hirschengraben 20, Postdeck VIII 26415,  
Telephon 27816 / Der Anzeigen-Preis beträgt  
pro ganze Seite 240 Fr., Rabatte nach Tarif

## SULZER-STAUB-ABSCHIEDER

System van Tongeren

für Industrie- und Gewerbeanlagen aller Art

GEBRÜDER SULZER AKTIENGESELLSCHAFT, WINTERTHUR

## SCHINDLER-GERÄUSCHLOS ZUVERLÄSSIG AUFZÜGE

SCHINDLER & C<sup>IE</sup>, A.G.  
LUZERN. GEGR. 1874

8810

MAMMOUTH



### Asphalt-Emulsion AG Zürich

Telephon 58.866

erstellt zuverlässig

Löwenstrasse 11

Carton bitumé



**TURICUM**  
exempt de goudron

Tissu asphalté Terrassen, Flachdächer, Grundwasser-Isolierungen

## KLINKER

braun, rot, gelb für Böden, Wandbelag,  
Cheminées, Fassaden

A. G. Verblendsteinfabrik

**Lausen**

Ständige Ausstellung unserer Erzeugnisse in der SCHWEIZER BAU-CENTRALE ZÜRICH, TALSTRASSE 9, BÖRSENBLOCK (Eintritt frei)

## Vollständige ZEICHEN-EINRICHTUNGEN

Zeichentische, Zeichenmaschinen, Zeichen-Registraturen und -Schränke,  
Plan-Einfassverfahren, Bogenlampen, Lichtpause- u. Kopier-Einrichtungen  
Sämtliches Zeichenmaterial wie Zeichen-Papiere, -Geräte, -Instrumente,  
Normalienblätter, Reisszeuge und Reissbretter, Rechenschieber.

Gebrüder Scholl AG Zürich Poststrasse 3 Tel. 35710

Seit  
1865

# Scholl

# Omegal

**OMEGA-WERKE A.G., REINACH-BASEL**

Telefon 6 22 07

## schützt das Holz

Prospekte und Muster gratis

**Wilh. Schulte, Kom.-Ges.**  
**Schlossfabrik, Schänis**

 Bauschlösser jeder Art. Spezialität: Einsteckende Zimmertür-  
 u. Haustürschlösser, mit Ziffer- od. mit Chubbbschlüsseln.  
**Zylinderschlösser**, Marke „Säntis“. Anfertigung v. Schlös-  
 sern nach Zeichnung, oder besonderen Angaben.

### HALT!


 Keine Oelfeuerung, ohne vorher auch die  
 vollautomatischen ELCO-Brenner zu prüfen.  
 Ueber 500 Anlagen im Betrieb, glänzende  
 Referenzen von Hausbesitzern aus Industrie  
 u. Gewerbe. Verlangen Sie unsern Prospekt.  
 Vertreter in Zürich,  
 Olten, Bern und Biel

**E. Looser & Co., Oelbrenner-Fabrik, Sargans-**
**ASBEST und TALKUM**

In allen Sorten, preiswert ab Lager

**F. WECKER-FREY & CO. ZÜRICH 2**

Besuchen Sie die

## Zweite Aluminium-Tagung

an der

**Eidgen. Techn. Hochschule Zürich**
**12. bis 14. September 1939**

 Bedeutende in- und ausländische Fachleute  
 berichten in 30 Vorträgen über den neuesten  
 Stand der Aluminium-Forschung, -Erzeugung,  
 -Verarbeitung und -Verwendung.

 Verlangen Sie das ausführliche Programm  
 von Prof. Dr. A. v. ZEERLEDER, Neuhausen  
 a. Rhf. Anmeldungen mögl. bis 1. Aug. 1939.

**HOTEL**  
**HABIS-ROYAL**

Bahnhofplatz

**ZÜRICH**

RESTAURANT

SITZUNGSZIMMER


**H. HEER & CO.**  
**OLTEN**

 SPEZIALITÄT:  
**Gelochte u. gepresste Bleche**  
 in sämtlichen Metallsorten

**STÄDT. INGENIEUR-SCHULE**

Reichsanerkannt

**Strelitz** Mecklenbg.

 Hochbau, Tiefbau, Stahl- und Betonbau, Heizung  
 und Lüftung. Semestergeld 80 RM. Progr. 63 frei.

 65-jähriges Jubiläum 8. — 10. Juni 1940. Ehemalige Studierende  
 werden um ihre Adresse gebeten.

Beginn: Okt. u. März

MD



## STAHL Fenster

 Gebr. Tuchschild, Frauenfeld  
 Zürich, Löwenstr. 19, Tel. 32301

## Baden

 bei  
 Zürich

(23 Km., 20 Min.)

 für AUSSPANNUNG und BADEKUR, für Sitzungen und Anlässe, für Besuch der LANDES-  
 AUSSTELLUNG

## Grd. Hotel Quellenhof mit Restaurant

 Ruhige Lage. Grosser Park. 100 Betten. Gepflegte Küche. Mässige Preise. Zimmer Fr. 5.— bis 9.—, Pension von  
 Fr. 12.50 an. Eigene Thermalquellen u. Bäder im Hause. Es empfiehlt sich E. ROHR, Direktor (früher Karersee-Hotel)



**KELLER & CIE., A.-G., ZIEGELEIEN, PFUNGEN**mit Werken in **PFUNGEN und WINTERTHUR-DÄTTNAU**

sowie die alliierten Fabriken:

**DACHZIEGELWERK FRICK    ZIEGELFABRIK KOELLIKEN A.-G.****ZIEGELEI PARADIES bei Schaffhausen**

empfehlen ihre vorzüglichen Ton-Produkte

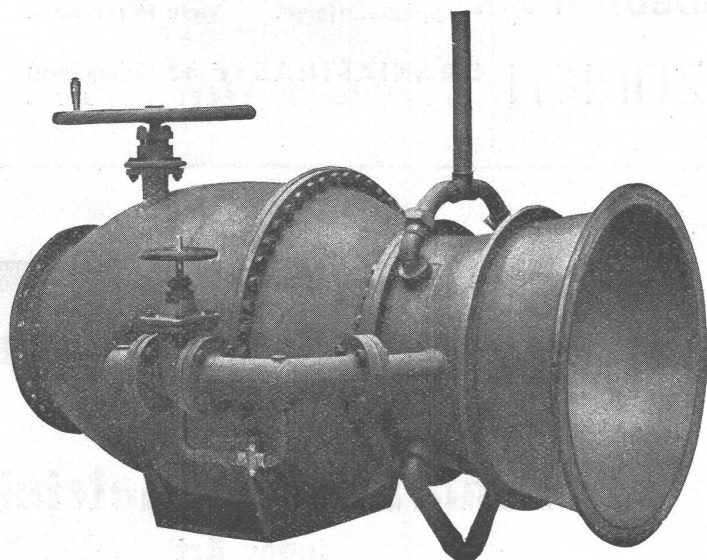
**von Roll**Gesellschaft der  
Ludw. von Roll'schen Eisenwerke

baut im

**EISENWERK KLUS**

Klus (Solothurn)

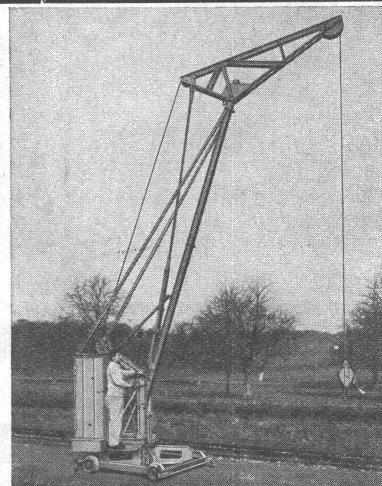
seit mehr als 50 Jahren

Freilass-Regulierschieber  
zu einem Staudamm.**Rohrverschlüsse**für alle industriellen  
Bedürfnisse.Bewährte Ausführungen für Wasser-  
kraftanlagen.**KLEIN-KRAN RACO**

Diese hervorragend gute und von allen seinen vielen Besitzern bestens beurteilte Baumaschine eignet sich für alle Hubarbeiten im Hoch- und Tiefbau. Der Patent-Kleinkran RACO ist von grundsolider Bauart, zuverlässig im Betriebe, standsicher und sehr leistungsfähig.

Prospekte bereitwilligst.

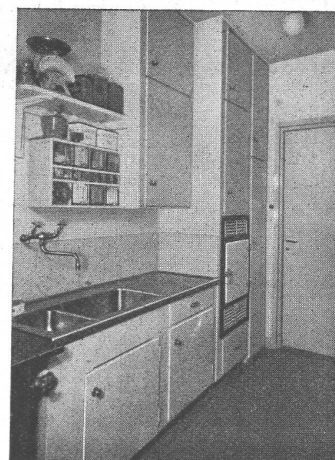
Fabrikation und Verkauf durch

**ROBERT AEBI & CIE. A.G., ZÜRICH**INGENIEURBUREAU UND MASCHINEN-FABRIK Tel. 31.750  
ZWEIGNIEDERLASSUNG IN ZOLLIKOFENAn der LA in Zürich beteiligt: Abteilung 25.2: Strassenbau-  
Maschinen, Abteilung 37.10: Baumaschinen

## 7 Vorzüge, die nur der *Electrolux*-Kühlschrank bietet:



1. **Ohne Motor!** daher keine Abnützung, kein Verschleiss und dadurch bedingte Reparaturen. Vollautomatisch.
2. **Völlig lautloser Betrieb**, weil motorlos. Radiostörfrei.
3. **Vollautomatischer Betrieb**.
4. **Jederzeit regulierbare Kälteleistung**.
5. Drei Betriebsmöglichkeiten nach Wunsch: Mittels **elektr. Strom**, mittels eines kleinen **Gassparflämmchens** oder mittels **Petroleum**.
6. **Billigster Betrieb**, weil Sie unter den genannten drei Betriebsmöglichkeiten die wirtschaftlichste wählen können.
7. **Neun verschiedene Modelle**, vom kleinsten bis zum grössten, darunter der billigste derzeit überhaupt erhältliche Kühlschrank.

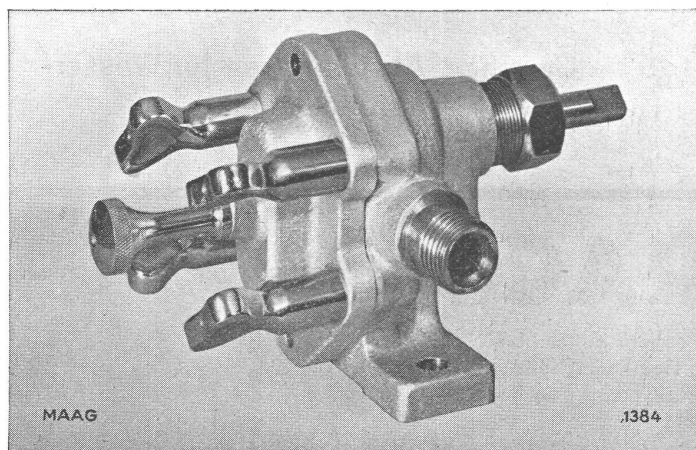


Hunderte von Patente sind mit dem motorlosen Electrolux-Kühlsystem verknüpft, hinter denen jahrzehntelange Forschungstätigkeit und Laboratoriumsarbeit stecken.

Ob freistehend oder Einbauschrank verlangen Sie auf jeden Fall unsere Spezialofferte. Viele Referenzen

ELECTRO LUX AG., ZÜRICH URANIASTRASSE 40 (Schmidhof)  
TELEPHON 5 27 56

# MAAG ZAHNRÄDER



Maag-Zahnradpumpe Type MP—45 zur Förderung von Kondensmilch

**Zahnräder und -Getriebe**  
jeder Art

**Präzisionszahnradpumpen**

Verzahnung gehärtet und geschliffen;  
Fördermengen bis 3000 l/min. Drücke  
bis 50 at.

**Spezialausführungen**

aus rostfreiem Stahl, für Milch, Fruchtsäfte, Bier etc. Leichte Reinigungsmöglichkeit. Hygienisch.

**MAAG-ZAHNRÄDER AKTIENGESELLSCHAFT, ZÜRICH**