

Zeitschrift: Schweizerische Bauzeitung
Herausgeber: Verlags-AG der akademischen technischen Vereine
Band: 113/114 (1939)
Heft: 2

Werbung

Nutzungsbedingungen

Die ETH-Bibliothek ist die Anbieterin der digitalisierten Zeitschriften auf E-Periodica. Sie besitzt keine Urheberrechte an den Zeitschriften und ist nicht verantwortlich für deren Inhalte. Die Rechte liegen in der Regel bei den Herausgebern beziehungsweise den externen Rechteinhabern. Das Veröffentlichen von Bildern in Print- und Online-Publikationen sowie auf Social Media-Kanälen oder Webseiten ist nur mit vorheriger Genehmigung der Rechteinhaber erlaubt. [Mehr erfahren](#)

Conditions d'utilisation

L'ETH Library est le fournisseur des revues numérisées. Elle ne détient aucun droit d'auteur sur les revues et n'est pas responsable de leur contenu. En règle générale, les droits sont détenus par les éditeurs ou les détenteurs de droits externes. La reproduction d'images dans des publications imprimées ou en ligne ainsi que sur des canaux de médias sociaux ou des sites web n'est autorisée qu'avec l'accord préalable des détenteurs des droits. [En savoir plus](#)

Terms of use

The ETH Library is the provider of the digitised journals. It does not own any copyrights to the journals and is not responsible for their content. The rights usually lie with the publishers or the external rights holders. Publishing images in print and online publications, as well as on social media channels or websites, is only permitted with the prior consent of the rights holders. [Find out more](#)

Download PDF: 21.02.2026

ETH-Bibliothek Zürich, E-Periodica, <https://www.e-periodica.ch>

SCHWEIZERISCHE BAUZEITUNG

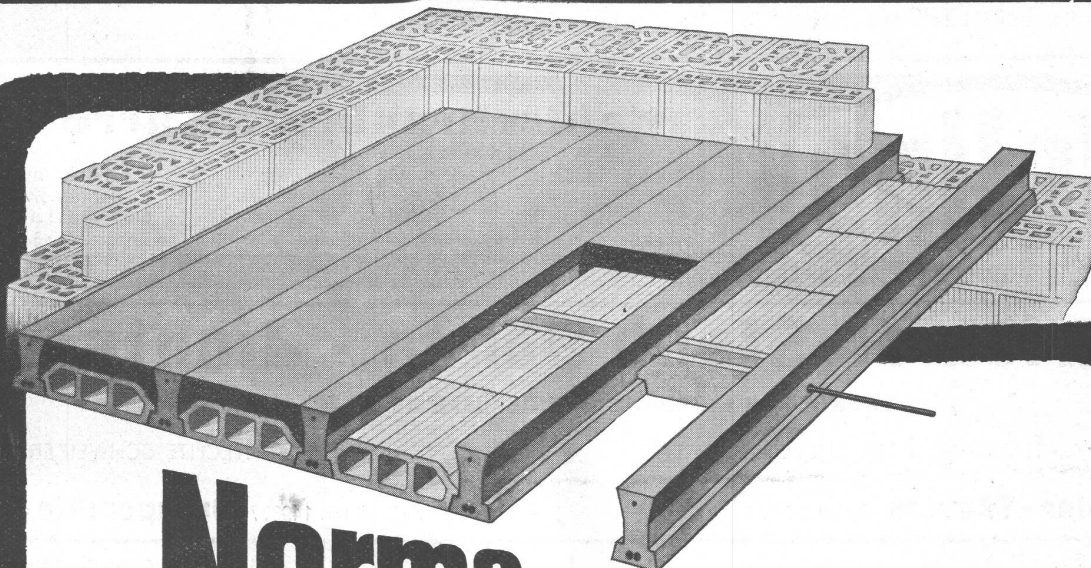
WOCHENSCHRIFT FÜR ARCHITEKTUR / INGENIEURWESEN / MASCHINENTECHNIK
REVUE POLYTECHNIQUE SUISSE

ORGAN DES SCHWEIZERISCHEN INGENIEUR- UND ARCHITEKTEN-VEREINS
UND DER GESELLSCHAFT EHEMAL. STUDIERENDER DER EIDG. TECHN. HOCHSCHULE
GEGRÜNDET 1883 VON ING. A. WALDNER / HERAUSGEGEBEN VON ING. C. JEGHER

Vereins-Mitglieder, beim Verlag: Schweiz 32 Fr.,
Ausland 40 Fr. jährl.; Nicht-Mitglieder: Schweiz
40 Fr.; Ausland 50 Fr., postamtlich abonniert
40 Fr. zuzüglich Gebühren. / Einzel-Nr. 1 Fr.

VERLAG C. & W. JEGHER, ZÜRICH
Dianastrasse 5 / Postdeck VIII 6110
Telephon: 34507 ■ In Kommission
bei Rascher & Cie., Zürich u. Leipzig

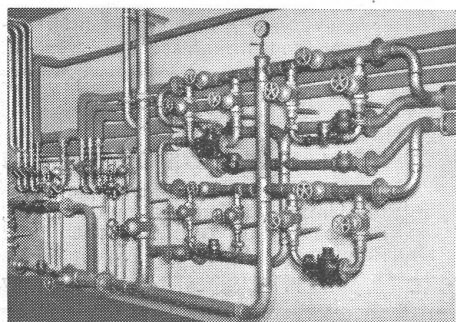
Anzeigen durch GUGGENBUHL & HUBER,
Zürich, Hirschengraben 20, Postdeck VIII 26415,
Telephon 27816 / Der Anzeigen-Preis beträgt
pro ganze Seite 240 Fr., Rabatte nach Tarif



Norma DECKE

Ihre Vorzüge: Statisch einwandfreie Konstruktion, gute Lastverteilung und seitlicher Zusammenhang durch Querrippen. Keine Schalung erforderlich. Leicht zu versetzen. Jede Art von Deckenaussparungen möglich. Prospekt und Preisangaben bereitwilligst.

ZÜRCHER ZIEGELEIEN AG. ZÜRICH Talstr. 83, Tel. 366 98, mit Fabrikationsstellen in Zürich und Luzern • KAMINWERKE ALLSCHWIL Tel. 222 73
BETONWERKE LÜSSLINGEN AG. Tel. 226 16 • ZIEGEL SA. CULLY
Tel. 422 20 • BARIFFI & WULLSCHLEGER, LUGANO Tel. 2 47 35



W. GOLDENBOHM

Dufourstrasse 47 Telephon 20860, 24775

**Sanitäre Installationen
Technisches Bureau**

Baukork A.G.

ZÜRICH

Die Seite der Bauhandwerker

Es ist noch viel zu wenig bekannt, welche grosse Vorteile gepresste, vergütete **Stahlschrauben** bringen bei modernen Konstruktionen aller Art und überall, wo vermehrte Ansprüche gestellt werden. Im Maschinen- und Automobilbau sind sie längst unentbehrlich geworden. Der absolute Fest-sitz des Kopfes auf dem Schaft ist bedingt, einerseits durch die Festigkeit, andererseits durch die Art der Pressung, welche die Faserung des Materials nicht unterbricht — im Gegen-

satz zur gedrehten Schraube. Sehr empfehlenswert, was Preis, Ausführung und Qualität betrifft, sind „**Karro**“-**Stahlschrauben** (laut Attest geprüft). Es lassen sich damit erhebliche Ersparnisse an Material und Arbeit erzielen. Zudem sind sie in blanker Ausführung (Festigkeit 55 bis 65 kg/mm²) bedeutend billiger als gewöhnliche gedrehte Schrauben. (Schwarze Ausführung 80 bis 90 kg/mm² Festigkeit).



Stahlschrauben „Karro“

LAGERSORTEN

Karro 5 L, blank	Karro 8 G, schwarz	Bis 120 kg/mm ²
55 bis 65 kg/mm ²	80 bis 90 kg/mm ²	Festigkeit
M 5 bis 16 S.L., 3/4" bis 5/8"	M 5 bis 16 S.L.	auf Anfrage

Zu beziehen durch grössere Eisenhandlungen oder direkt ab unserem Lager

Zürich 1 Limmatquai 30 Telefon 272 60

J. Strickler-Staub Söhne - Richterswil

FABRIK FÜR MODERNE WANDSTOFFE UND TAPETEN

HAND- UND MASCHINENDRUCKEREI

WASCHBARE UND LICHTTECHTE SCHWEIZERFABRIKATE

Ombrecolor - Tapeten Patent Nr. 163863

Patent Nr. 149377 **Draupeaulin - Stoffe**

SANITÄRE ANLAGEN
ZENTRALHEIZUNGEN

KARL SCHNEIDER
VORMALS SCHNEIDER & WEILENMANN

ZÜRICH-SEEBACH

GIEBELEICH 5, vorm. STAPFERSTR. 39

TELEPHON 6 62 60 und 6 62 85

Unsere exakte Arbeit — unser vorz. schweiz. Material — unsere 10jähr. Garantie — unsere sehr coulanten Preise empfehlen Ihnen unsere Metallab-dichtung. Zur Abdichtung von Fenster und Türen gegen Regen, Zugluft, Staub und Lärm



Paul Gerspacher & Co., Zürich 3
Albisriederstrasse 3 Telefon 5 73 79

Hch. Guyer, Zürich 7

Sanitäre Anlagen
Zentralheizungen

Spyrstrasse 2
Tel. 4 13 56

LICHTPAUS-ANSTALT

ED. TRUNINGER □ „URANIA“, ZÜRICH 1

URANIASTRASSE 9 TELEPHON 3 23 32

PLANDRUCKEREI, HELIOGRAPHIE

SPEZIAL-ABTEILUNG:

Plan- und Prospekte-Reproduktionen / Ein- und Mehrfarben-druck für Technik, Gewerbe und Industrie, Massenaufgaben etc.

Zimmerarbeiten

Treppen- und Geländerbau

Holz - Wurm-Schwamm-Sanierungen



M. VOELKLE'S ERBEN, ZÜRICH 7
Hegibachstrasse 74 • Telefon 2 48 68

LOUIS BUTTI

vormals BUTTI & SOHN

HOCH-, TIEF- U. EISENBETONBAU

Ausführung von schlüsselfertigen Bauten, Umbauten, Fassadenrenovationen, Strassenbauten, Kanalisationen und Reparaturen aller Art

ZÜRICH 11-SEEBACH / SCHAFFHAUSERSTR. 555 / TEL. 68337

HAWA AG. - ZÜRICH

ERSTES SCHWEIZ. SPEZIALGESCHÄFT

PATENT-SCHIEBEBESCHLÄGE FÜR FENSTER UND TÜREN

Bureau, Ausstellungsraum und Lager ZÜRICH, Stampfenbachstr. 40 - Tel. 4 43 15

Hawa-Beschläge an der Landesausstellung an Original-Türen und -Fenster

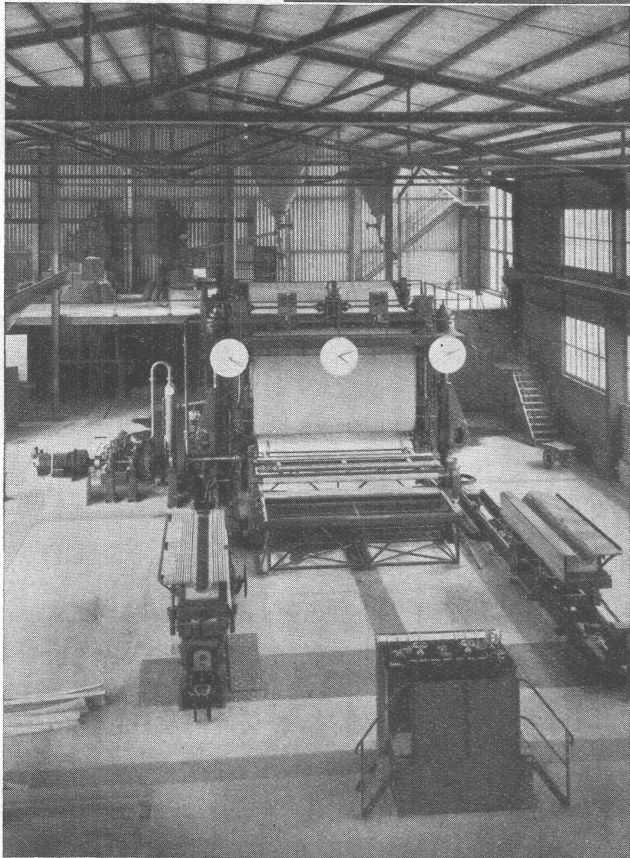
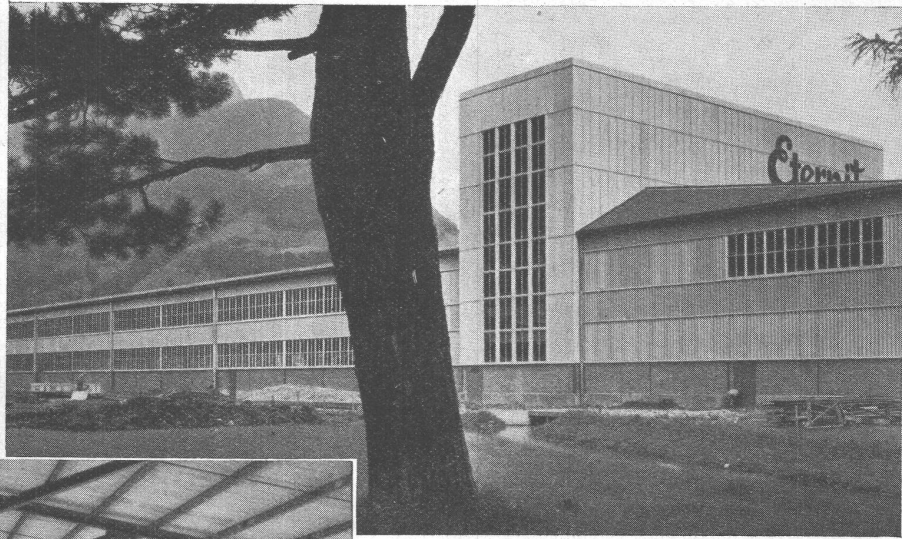
Bauhalle: Abteilung 37.9

Wohnen: Abteilung 38.2

Betonhaus: Abteilung 38.4

Jugendhaus: Abteilung 43

DIE NEUE Eternit-ROHR FABRIK



Die 160 Meter lange Fabrik ist mit grauem Well-Eternit verkleidet und mit blauschwarzem Well-Eternit eingedeckt.

Die grosse Mazza-Eternitrohrmaschine

Tagesleistung: 3 km Rohre

Vorläufiges Fabrikationsprogramm:

Rohrdurchmesser: 50 bis 400 mm

Rohrlänge: 4 Meter

Prüfdruck-Klassen: 6, 12, 18, 24 Atm.

Eternit A. G. Niederurnen.

Telephon 4 15 55



Fuchsfallenhorn - Tunnel
an der Kerenzerberg - Strasse

Spezial-Tunnelsteine der A.-G. HUNZIKER & CIE., ZÜRICH

MAAG ZAHNRÄDER

DIE GENAUE MESSUNG

ist die Grundlage jeder Präzisionsarbeit;

die konstruktive und fabrikatorische Entwicklung der Maag-Zahnradhobel- und Schleifmaschinen ist mit der Schaffung der

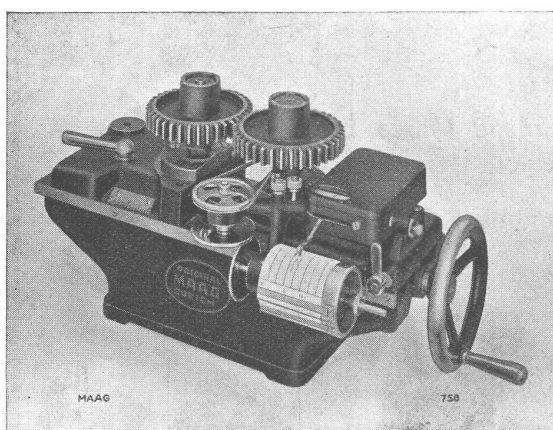
MAAG-ZAHNRAD-MESS- UND PRÜFAPPARATE

eng verbunden.

Diese Instrumente gestatten genaueste Messung von Teilung, Profil, Rundlauf, Achsdistanz etc. und sind zum Teil mit Schreibvorrichtung versehen.

Sie sind für jede Firma erschwinglich.

Sonderprospekte und Referenzen auf Anfrage.



Achsdistanz- und Rundlaufprüfapparat
zur Kontrolle von Stirn- und Schraubenrädern.

MAAG-ZAHNRÄDER AKTIENGESellschaft, ZÜRICH