

Zeitschrift: Schweizerische Bauzeitung
Herausgeber: Verlags-AG der akademischen technischen Vereine
Band: 113/114 (1939)
Heft: 25

Werbung

Nutzungsbedingungen

Die ETH-Bibliothek ist die Anbieterin der digitalisierten Zeitschriften auf E-Periodica. Sie besitzt keine Urheberrechte an den Zeitschriften und ist nicht verantwortlich für deren Inhalte. Die Rechte liegen in der Regel bei den Herausgebern beziehungsweise den externen Rechteinhabern. Das Veröffentlichen von Bildern in Print- und Online-Publikationen sowie auf Social Media-Kanälen oder Webseiten ist nur mit vorheriger Genehmigung der Rechteinhaber erlaubt. [Mehr erfahren](#)

Conditions d'utilisation

L'ETH Library est le fournisseur des revues numérisées. Elle ne détient aucun droit d'auteur sur les revues et n'est pas responsable de leur contenu. En règle générale, les droits sont détenus par les éditeurs ou les détenteurs de droits externes. La reproduction d'images dans des publications imprimées ou en ligne ainsi que sur des canaux de médias sociaux ou des sites web n'est autorisée qu'avec l'accord préalable des détenteurs des droits. [En savoir plus](#)

Terms of use

The ETH Library is the provider of the digitised journals. It does not own any copyrights to the journals and is not responsible for their content. The rights usually lie with the publishers or the external rights holders. Publishing images in print and online publications, as well as on social media channels or websites, is only permitted with the prior consent of the rights holders. [Find out more](#)

Download PDF: 21.02.2026

ETH-Bibliothek Zürich, E-Periodica, <https://www.e-periodica.ch>

Einige Vorteile:
Gleichmässige, milde
Temperaturverteilung
im Raum, ohne jegliche
Staubaufwirbelung,
deshalb reine Luft

SULZER

Strahlungs

Heizung

Syst. Crittall + Patente

Ueber 55 Anlagen in der Schweiz in Betrieb und Ausführung

GEBRÜDER SULZER, AKTIENGESELLSCHAFT, WINTERTHUR

FILIALEN IN: AARAU - BERN - BIEL - CHUR - LAUSANNE - LUGANO - LUZERN - NEUCHÂTEL
SOLOTHURN - ST. GALLEN - ZÜRICH - BASEL (A.-G. STEHLE & GUTKNECHT)

ZEHNDER

Radiatoren
aus kupferlegiertem,
korrosionswiderstandsfähigem
PATINA-Stahl,
lieferbar
in beliebigen Bauhöhen
und in den Bautiefen
von 62, 100, 136, 173
und 210 mm.
Bis 35% größere Heizleistung
gegenüber anderen Radiatoren

Gebrüder Zehnder
Radiatoren- und Apparatebau
Gränichen bei Aarau

SCHWEIZERISCHE LANDESAUSSTELLUNG 1939

Rolladen Stoffstoren
Jalousieladen Kipptore
Stahlpanzerrolladen
„Rolador“



Rolladenfabrik
A. Griesser A.G. Aadorf

FILIALEN:

BASEL	Thiersteinallee 62	Tel. 2 98 49
BERN:	Brunnmattstrasse 15	Tel. 2 92 61
LAUSANNE:	Bd. de Grancy 14	Tel. 3 32 72
ZÜRICH:	Militärstrasse 108	Tel. 3 73 98

Gasschutztüren System Buss

Die Gasschutztüre ist ein wichtiger Teil der Ausrüstung von Luftschutzräumen. Diese Türen müssen bei einem Raumüberdruck von 20 mm Wassersäule gasdicht schliessen, dem Luftdruck widerstehen und gegen einstürzende und angeschochene Bauteile weitgehend Widerstand leisten. Zur einwandfreien Feststellung, ob die verschiedenen Türkonstruktionen diesen Anforderungen entsprechen, hat die Eidg. Luftschutzkommission in den «Technischen Richtlinien für den baulichen Luftschutz» eine Prüfungsordnung für die Untersuchung der Türen auf Dichtheit, Verhalten gegen mechanische Beanspruchung, sowie Brauchbarkeit der Verschlüsse und Dichtungstoffe herausgegeben. Nur Türen, die diese Prüfung durch die E. M. P. A. erfolgreich bestanden haben, dürfen für den Luftschutz zugelassen und als «amtlich geprüft» bezeichnet werden.

Es sind bis heute verschiedene geprüfte Türkonstruktionen im Handel erhältlich. Eine besondere Art bringt Buss A.-G. (Basel) als Herstellerfirma in den Handel; diese Türe ist speziell in Luftschutzanlagen grosser Industrieunternehmungen schon vielfach verwendet worden. Sie besteht aus einem Türblatt aus 4 mm starkem Eisenblech und dem Rahmen aus Spezialprofilen mit Nute zur Aufnahme der Dichtung. Die Abdichtung erfolgt durch einen einfachen Gummischlauch von 24 mm äusserem Durchmesser und 2 mm Wandstärke. Das Türblatt ist durch eine horizontale und zwei diagonale aufgeschweisste Rippen verstärkt.

Eine interessante Neuerung ist die Konstruktion der Verschlüsse. Die Türe greift nicht in den Rahmen hinein, sondern wird auf der sich öffnenden Seite durch zwei Riegelverschlüsse mit Keilbahnen auf den flachen Rahmen gepresst. Auf der Angelseite ist der Verschluss mit dem Türband kombiniert (+ Patent 193953); die Türe wird hier durch Betätigung der drehbaren Exzenterhülse zwischen Angelzapfen und Angelhölzer gegen den Rahmen gepresst. Bei geöffnetem Verschluss und somit gelockerter Dichtung wird die Türe geschlossen und erst nachher wird der Verschluss von innen betätigt und die Dichtung angepresst. Beim Öffnen wird umgekehrt zuerst der Exzenterverschluss und somit die Dichtung gelöst und nachher die Türe geöffnet, wodurch eine Reibung und Beschädigung der Dichtung verhindert wird. Die Angelzapfen sind exzentrisch drehbar in den Kloben eingesetzt, sodass die Anfangsstellung des Anpressweges der Türe auf der Bandseite variiert werden kann. Die Handhabung der Verschlüsse ist äusserst einfach und leicht, und auch die Dichtung, die in Friedenszeiten normalerweise in einem besonderen Behälter an einem kühlen Ort aufbewahrt wird, kann mühelos und schnell von jedermann eingesetzt werden.

Im Bedarfsfalle werden die Türen auch mit einem Spezialtürschloss für den Normalgebrauch und mit Guckloch hergestellt. Für die Abluftführung werden vielfach auch Rosettenschieber aus einer Aluminium-Speziallegierung direkt in die Türe eingebaut.

Wenn Schutt- oder Trümmersmassen die Verschlüsse blockieren und das Öffnen der Türe verhindern, kann sie mittels einer Brechstange vorschriftsgemäss aus den Angeln gehoben werden. Es ist aus diesem Grunde an der Aussenseite der Türe kurz über Boden ein Winkeisen als Ansatzleiste für die Brechstange angebracht. Für Eingänge zu Luftschutzräumen, die an einer exponierten Aussenwand liegen, baut die Buss A.-G. diese Türe

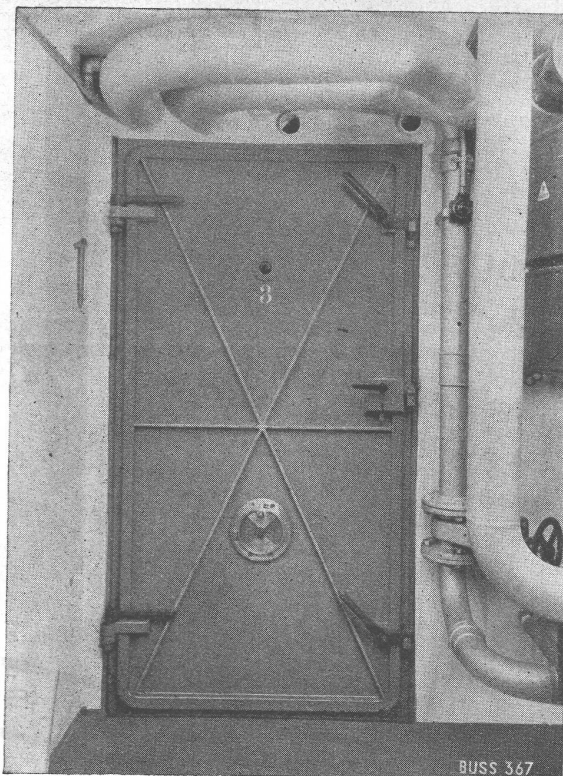


Abb. 1. Buss-Gasschutztüre von innen

auch splittersicher; in diesem Falle besteht die Türplatte aus einem Stahlblech von 24 mm Stärke.

Besondere Sorgfalt ist auf den gasdichten Einbau der Zarge zu legen. In den meisten Fällen, besonders in Neubauten, wird das Mauerwerk der Schutzräume aus armiertem Beton bestehen; es empfiehlt sich deshalb, die Dollen der Zarge direkt mit den Armierungseisen durch Schweissung am Platz zu verbinden. Hinter dem Rand der Zarge soll dann beim Ausgiessen durch Einlegen einer entsprechenden Leiste eine Nute vorgesehen werden, die nachträglich durch eine elastisch bleibende Dichtungsmasse ausgefüllt wird. Dies verhindert, dass bei grösseren Erschütterungen zwischen der Zarge und dem Mauerwerk oft unsichtbare Risse entstehen, die zu Undichtheiten führen.

Im Sinne einer wirksamen Abwehr- und Schutzmassnahme sollte noch mehr als bisher zur Ausführung von Schutzräumen geschritten werden und vielerorts könnten bei Neubauten ohne sehr grosse Mehrkosten an Stelle der Normaltüren gasdichte Türen eingebaut werden, die es ermöglichen, auch ohne die sonst üblichen Schutzraum-Inneneinrichtungen einen zeitlich beschränkten Schutz gegen Giftgase zu gewähren.

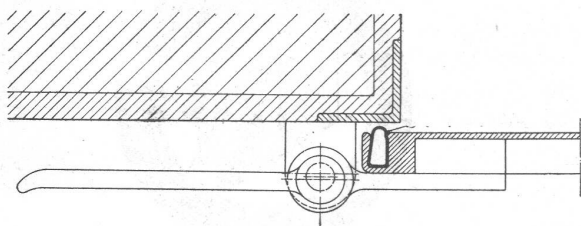


Abb. 2. Angelseite mit geöffnetem Exzenterverschluss, Gummidichtung frei

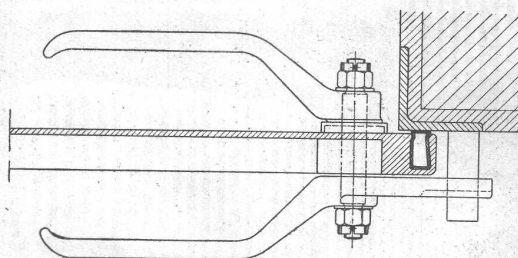


Abb. 3. Schlosseite mit Riegelverschluss, geschlossen
Schnitte, Masstab 1:5

A. GUYER & W. NAEGELI

Ing.-Bureau S. I. A. seit 1917
WINTERTHUR, Stadthausstr. 39 Tel. 2 25 40
vis-à-vis Stadthaus

Wasserversorgungen, Kanalisationen
Kläranlagen, Eisenbeton

Süss-Asphalt-Arbeiten

für Hoch- u. Tiefbau

Flachdächer begehbar, Bodenbeläge, Kegelbahnen etc.
erstellen mit aller Garantie, kunstgerecht und zweckentsprechend
A. SCHMID'S ERBEN, ZÜRICH
Asphaltgeschäft Weststr. 125 Gegr. 1865 Telefon 3 21 08

S.T.S.

Schweizer. Technische Stellenvermittlung
Service Technique Suisse de placement
Servizio Tecnico Svizzero di collocamento
Swiss Technical Service of employment

ZÜRICH, Tiefenhöfe 11 — Telefon: 35426 — Telegramme: INGENIEUR ZÜRICH.
 Für Arbeitgeber kostenlos. Für Stellensuchende Einschreibgebühr 2 Fr. für 3 Monate.
 Bewerber wollen Anmeldebogen verlangen. *Auskunft über offene Stellen und Weiterleitung von Offerten erfolgt nur gegenüber Eingeschriebenen.*

MASCHINEN-ABTEILUNG

- 611 **Techniker**, für Projektierung u. Konstr. von Standseilbahnen, usw. S. 3. 6. 39.
 637 **Sanitär-Techniker**. Stuttgart. S. 10. Juni 39.
 645 **Maschinen-Techniker**, für Giesserei. Schweiz. S. 10. Juni. 39.
 665 **Dipl. Elektro- ev. Maschinen-Ing. ev. -Techniker**. Schweiz. S. 17. 6. 39.
 667 **Maschinen-Techniker ev. Elektro-Techniker**. Schweiz. S. 17. 6. 39.
 679 **Dipl. Elektro-Ingenieur ev. -Techniker**, nach Britisch-Indien. S. 17. 6. 39.
 683 **Maschinen-Techniker**, für Konstr.-Bureau. Ostschweiz. S. 17. 6. 39.
 689 **Textil-Techniker**, mit Erfahrungen in Baumwollweberei u. Kenntnissen in Appretur u. Stückfärberei, nach Niederländisch-Indien. Englisch u. Holländisch.
 695 **Chemie-Ingenieur ev. -Techniker**, für Milchwirtschaftliche Station (Butter, Käse, Kunstthorn, usw.). Irland.
 697 **Dipl. Elektro-Techniker**, zur Ausarbeitung der Unterlagen für die Werkstätte u. Führung der techn. Korrespondenz, Anfangsgr. Französ. u. Englisch. Baldigst. Fabrik elektr. Apparate Ostschweiz.
 701 **Einige Radio-Techniker**, für Reparatur u. Störungsbehebung. Sofort. Zürich.
 703 **Maschinen-Techniker**, mit Erfahrung in Montageplänen, für masch. Anlagen, ferner zur Ueberwachung der Montage von Maschinen u. Bauarbeiten. als Assistent in Zementfabrik. Deutsch u. Französisch. Sofort. Holland.
 705 **Dipl. Elektro-Ingenieur ev. -Techniker**, mit Erfahrungen in Konstrukt. von elektr. Maschinen u. Prüffeldpraxis. Ostschweiz.

- 707 **Dipl. Maschinen-Techniker**, mit Kenntnissen der modernen Fabrikationsmethoden, als Werkst.-Adj. Ca. 30 Jahre. Fabrik hochpräz. Maschinenteile. Schweiz.
 709 **Dipl. Elektro-Techniker**, mit Hausinstallationspraxis. Sofort. Elektrizitätswerk. Schweiz.
 715 **Techniker**, mit Erfahrungen in Metallbearbeitung, Kalkulation in Fein- od. Klein-Mechanik. Neuenburger Jura.
 719 **Ingenieur od. Techniker**, mit Erfahrungen in modernen Fabr.-Methoden der Serienherstellung, in Kalkulat. u. Werkzeugbau, mögl. im Bau von Verbrennungsmotoren, als Betriebsleiter. Schweiz.
 725 **Mehrere Feinmechaniker**, für Montageabteilung einer Fabrik optischer Instrumente. Riga (Lettland).
 727 **Textil-Techniker**, als Werkmeister der Karderei u. Kämmerei (Naschmith-Maschinen), für Herstellung von Baumwollgarn.
Chemo-Techniker ev. Färberei-Techniker, mit Erfahrungen in Aufkochen, Färben u. Beschweren (Zinn-Chloridverfahren) von Naturseide. Iran.

BAU-ABTEILUNG

- 470 **Dipl. Hochbau-Techniker**, nach Westfalen. S. 29. 4. 39.
 526 **Eisenbeton-Techniker**, nach Coburg (Deutschland). S. 20. 5. 39.
 534 **Dipl. Hochbau-Techniker ev. Architekt**. Arch.-Bur. Schweiz. S. 20. 5. 39.
 630 **Dipl. Tiefbau-Techniker**, nach Regensburg (Deutschland). S. 3. Juni 39.
 638 **Einige Geometer**. Petrol.-Untern. Argentinien. S. 3. Juni 39.
 676 **Hochbau-Techniker**. Arch.-Bur. Landau-Pfalz. S. 17. 6. 39.
 682 **Zwei Eisenbeton-Techniker**, nach Berlin. S. 17. 6. 39.
 684 **Hochbau-Techniker**, für Arch.-Bureau München, Bureau-tätigkeit. Sofort.
 686 **Hochbau-Techniker**, für Kostenvoranschläge. Sofort. Graubünden.
 690 **Hochbau-Techniker**, für Bureau u. Bauplatz. Franz. Sofort. Kt. Bern.
 692 **Hochbau-Techniker**, für Konstr.-Pläne u. Kostenvoransch. Sofort. Kt. Luzern.
 694 **Hochbau-Techniker**. Eintritt 26. Juni 39. Arch.-Bureau Thurgau.
 698 **Architekt**, mit Hochschulbildung u. Praxis, sowie **Hochbau-Techniker**, für Bureau. Sofort. München.



ING. MAX GREUTER & CIE. ZÜRICH 8
INJEKTIONS- UND GUNIT-ARBEITEN **INGENIEUR-BUREAU**

„HEAG“ der neueste
Höchstleistungs - Metallisierapparat

Konstruktion **HERKENRATH**, Erfinder
 Ing. des

Metalldraht - Spritzverfahren's
 und **Metallspritz-Pistole**,

zerstäubt **Metalldrähte** aller Art, wie:
 Zinn, Blei, Zink, Messing, Aluminium, Neu-
 silber, Bronze, Kupfer, Eisen, Stahl, Nickel,
 Chromnickel, Monel, Inconel,
 für Ueberzüge auf Metall, Holz, Papier,
 Keramik, Glas usw.

Eigenfabrikat, lizenzfrei
Fachmännische Beratung

FRANZ HERKENRATH A.-G.
ZÜRICH Stampfenbachstrasse 85 Tel. 2 32 60



Minimax



Hand-Feuerlöscher
 nach dem Nass-Trocken-Tetra-Schaum-
 Methylbromid- und Co.-Löschverfahren

Sämtliche
 Geräte für
Feuerschutz
 und
Luftschutz

KüBELSPRITZEN
 Wasserhandpumpen und **kombinierte**
 Luftschäum- und WasserküBELspritzen

Einstellspritzen
 zum Einstellen in vorhandene Gefässe,
 die dadurch zu Löschgeräten umgewan-
 delt werden

Luftschäumstrahlrohre
 mit Mannschutzbrause

Sprühmündstücke
 mit von 6-8-12 mm. verstellbarem Voll-
 strahl und gleichzeitig von 0-180° ver-
 stellbarer Sprühbrause

Minimax A.-G. Zürich

Gegründet 1902

**KLEIDERSCHRÄNKE**

Neuzeitliche Einheits-Typen
 in gepresstem Stahl.
Solid! Billig!

WEITERE SPEZIALITÄTEN:
 Patent. Garagetore, als Kipp-
 tore, Schiebetore oder gekup-
 pelte Flügeltore mit automa-
 tischer Arretierung.
 Prospekte.

H.KISSLING
Eisenbau A.G. BERN

ARCHITEKT

dipl. E. T. H., 25 Jahre
 Praxis in ersten Ate-
 liers, künstlerisch be-
 fähigt, sucht Stelle.
 Offerten unter Chiffre
 G. H. 178 an Guggen-
 bühl & Huber, Verlag, Zürich

Gesucht in gesunder Lage in
 Süd-Afrika (Süd-Rhodesia)

Mineur

für Goldminen. Diskretion zuge-
 schert. Offerten unter Chiffre
 G. H. 179 an Guggenbühl &
 Huber, Verlag, Zürich.

Winke für die Taxis
 finden Sie ständig in unserem Inseratenteil.

BAUSTAHLGEWEBE

für Eisenbetonbau

Muster und Angebote durch die Verkaufsvertretung für die Kantone Basel,
 Bern, Freiburg und Solothurn

J. G. KIENER & WITTLIN AG

Schauplatzgasse 23

BERN

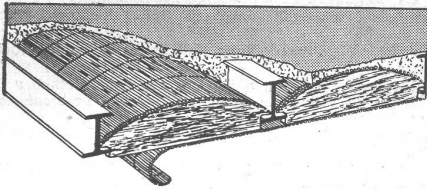
Telephon 29.122

HALT!



Keine Oelfeuerung, ohne vorher auch die
 vollautomatischen ELCO-Brenner zu prüfen.
 Ueber 600 Anlagen im Betrieb, glänzende
 Referenzen von Hausbesitzern aus Industrie
 u. Gewerbe. Verlangen Sie unsern Prospekt.
 Vertreter in Zürich,
 Olten, Bern und Biel

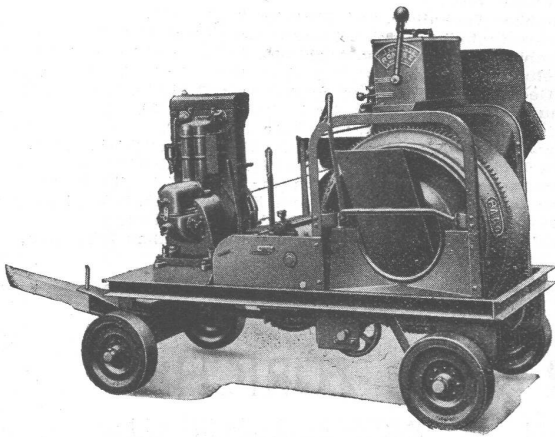
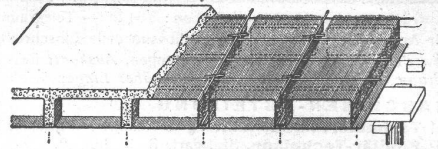
E. Looser & Co., Oelbrenner-Fabrik, Sargans.



SCHILFROHR-ZELLEN FÜR BETONDECKEN

rasche Bauweise, schalldämpfende,
ökonomische, leichte Konstruktion

Vereinigte Schilfwebereien Zürich
Stampfenbachplatz 1 Telefon 4 11 63



Der Anspruchvollste findet sich befriedigt

durch die hervorragende Ausführung der RACO-von ROLL-Betonmischer. Diese Maschinen sind auf vielen hundert Bauplätzen, wie auch bei Grosskraftwerken anzutreffen, wo solche ihre betriebssichere und überlegene Arbeitsweise täglich bestätigen. — Nicht nur ins Auge gefällig, sondern auch stark und lebensfähig. Mit patentiertem Wassermesser Rondez unerreicht in Einfachheit und Betriebssicherheit.

An der LA in Zürich beteiligt:
Abteilung 25.2 : Strassenbaumaschinen
Abteilung 37.10 : Baumaschinen

ROBERT AEBI & CIE. A.G. ZÜRICH

Ingenieurbureau-Maschinenfabrik

Telephon 31.750

Zweigniederlassung in Zollikofen/Bern



Wallerdichte Beläge

Spezial-Unternehmen:

Frick-Glass, Zürich-Altstetten



ASBEST und TALKUM

In allen Sorten, preiswert ab Lager

F. WECKER-FREY & CO. ZÜRICH 2

GLASDÄCHER

in kittlosem System „KULLY“

GLASDACHWERKE OLTEN
A. KULLY, Dipl.-Ing., OLTEN GEGR. 1854
TEL. 20.56