

Zeitschrift: Schweizerische Bauzeitung
Herausgeber: Verlags-AG der akademischen technischen Vereine
Band: 113/114 (1939)
Heft: 25

Werbung

Nutzungsbedingungen

Die ETH-Bibliothek ist die Anbieterin der digitalisierten Zeitschriften auf E-Periodica. Sie besitzt keine Urheberrechte an den Zeitschriften und ist nicht verantwortlich für deren Inhalte. Die Rechte liegen in der Regel bei den Herausgebern beziehungsweise den externen Rechteinhabern. Das Veröffentlichen von Bildern in Print- und Online-Publikationen sowie auf Social Media-Kanälen oder Webseiten ist nur mit vorheriger Genehmigung der Rechteinhaber erlaubt. [Mehr erfahren](#)

Conditions d'utilisation

L'ETH Library est le fournisseur des revues numérisées. Elle ne détient aucun droit d'auteur sur les revues et n'est pas responsable de leur contenu. En règle générale, les droits sont détenus par les éditeurs ou les détenteurs de droits externes. La reproduction d'images dans des publications imprimées ou en ligne ainsi que sur des canaux de médias sociaux ou des sites web n'est autorisée qu'avec l'accord préalable des détenteurs des droits. [En savoir plus](#)

Terms of use

The ETH Library is the provider of the digitised journals. It does not own any copyrights to the journals and is not responsible for their content. The rights usually lie with the publishers or the external rights holders. Publishing images in print and online publications, as well as on social media channels or websites, is only permitted with the prior consent of the rights holders. [Find out more](#)

Download PDF: 18.04.2026

ETH-Bibliothek Zürich, E-Periodica, <https://www.e-periodica.ch>

SCHWEIZERISCHE BAUZEITUNG

WOCHENSCHRIFT FÜR ARCHITEKTUR / INGENIEURWESEN / MASCHINENTECHNIK
REVUE POLYTECHNIQUE SUISSE

ORGAN DES SCHWEIZERISCHEN INGENIEUR- UND ARCHITEKTEN-VEREINS
UND DER GESELLSCHAFT EHEMAL. STUDIERENDER DER EIDG. TECHN. HOCHSCHULE
GEGRÜNDET 1883 VON ING. A. WALDNER / HERAUSGEGEBEN VON ING. C. JEGHER

Vereins-Mitglieder, beim Verlag: Schweiz 32 Fr.,
Ausland 40 Fr. jährl.; Nicht-Mitglieder: Schweiz
40 Fr.; Ausland 50 Fr., postamtlich abonniert
40 Fr. zuzüglich Gebühren. / Einzel-Nr. 1 Fr.

VERLAG C. & W. JEGHER, ZÜRICH
Dianastrasse 5 / Postcheck VIII 6110
Telephon: 34507 ■ In Kommission
bei Rascher & Cie., Zürich u. Leipzig

Anzeigen durch GUGGENBUHL & HUBER,
Zürich, Hirschengraben 20, Postcheck VIII 26415,
Telephon 27816 / Der Anzeigen-Preis beträgt
pro ganze Seite 240 Fr., Rabatte nach Tarif



Zentralheizungen ■ Luftheizungen ■ Industrieheizungen ■ Decken-Strahlungsheizungen
F. Hälgi, Ing. • St. Gallen, Tel. 28.265 • Zürich, Tel. 58.058 • Spezialfabrik für Heizung und Lüftung

F. Bender.

TELEPHON 2 71 92
OBERDORFSTR. 9/10

BAU - BESCHLÄGE, MOBELBESCHLÄGE, WERKZEUGE, ZÜRICH

KESSEL
RADIATOREN FÜR ZENTRALHEIZUNGEN

STREBEL

FABRIK und BUREAUX: ROTHRIST (Aargau) - ZÜRICH, Flüelastr. 19

Vollständige
ZEICHEN-EINRICHTUNGEN

Zeichentische, Zeichenmaschinen, Zeichen-Registaturen und -Schränke,
Plan-Einfassverfahren, Bogenlampen, Lichtpause- u. Kopier-Einrichtungen
Sämtliches Zeichenmaterial wie Zeichen-Papiere, -Geräte, -Instrumente,
Normalienblätter, Reisszuege und Reissbretter, Rechenschieber.

Gebrüder Scholl AG Zürich Poststrasse 3 Tel. 35710 Seit 1865

Scholl

GLASDACH

KITLOS MIT BLEIBANDEN

Ausführung auf Holz, Eisen und Beton
Umdecken gekitteter Glasdächer

JAKOB SCHERRER ZÜRICH 2

Allmendstrasse 5/7 Telephon 57.980

KRIENS
Bell

PAPIERMASCHINEN

AG. d. Maschinenfabrik v. Theodor Bell & Co., Kriens-Luzern

VENTILATOR A.G. STAEFA SCHWEIZ



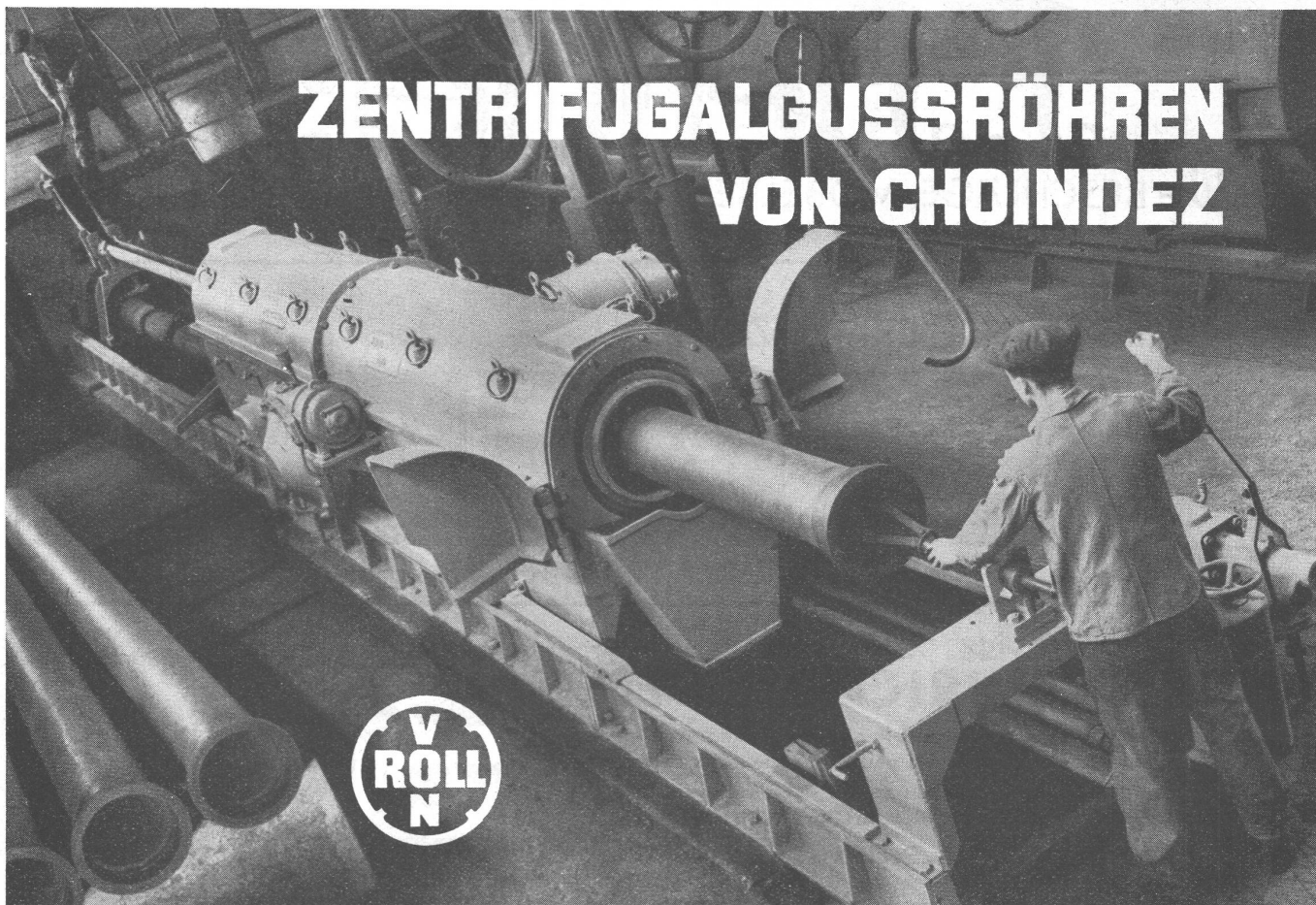
GEGRÜNDET 1890
TELEPHON 93 01 36

Wir bauen als Spezialität:

LUFTUNGSANLAGEN, geräuschlos laufend
LUFTKONDITIONIERUNGEN
LUFTFILTERANLAGEN
LUFTHEIZAPPARATE
LUFTTECHNISCHE ANLAGEN für die Industrie

Telephon 93 01 36

ZENTRIFUGALGUSSRÖHREN VON CHOINDEZ



KRIENS
Bell

WASSERTURBINEN

AG. d. Maschinenfabrik v. Theodor Bell & Co., Kriens-Luzern



Für solides, trockenes und sauberes
Mauerwerk **Hunzikersteine**

AG. HUNZIKER & CIE., ZÜRICH
Baustoff-Fabriken Brugg und Olten

Baden

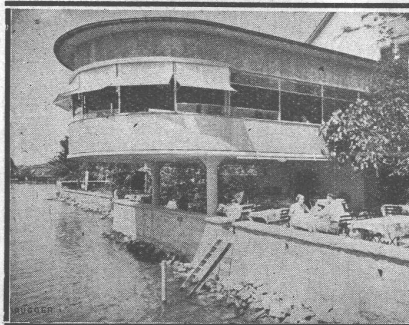
für AUSSPANNUNG und BADEKUR, für Sitzungen und Anlässe, für Besuch der LANDES-AUSSTELLUNG

bei
Zürich

Grd. Hotel Quellenhof mit Restaurant

(23 Km., 20 Min.)

Ruhige Lage. Grosser Park. 100 Betten. Gepflegte Küche. Mässige Preise. Zimmer Fr. 5.- bis 9.-, Pension von Fr. 12.50 an. Eigene Thermalquellen u. Bäder im Hause. Es empfiehlt sich E. ROHR, Direktor (früher Karserseehotel)



Dieses neuzeitliche
Restaurant
ist mit

STOPSTARA

verglast.

Plüss-Staufner
KITTSPEZIALISTEN SEIT 1884

STÄDT. INGENIEUR-SCHULE
Reichsanerkannt

Strelitz Mecklenbg.

Hochbau, Tiefbau, Stahl- und Betonbau, Heizung und Lüftung. Semestergeld 80 RM. Progr. 63 frei.

65-jähriges Jubiläum 8. - 10. Juni 1940, Ehemalige Studierende werden um ihre Adresse gebeten.

Beginn: Okt. u. März

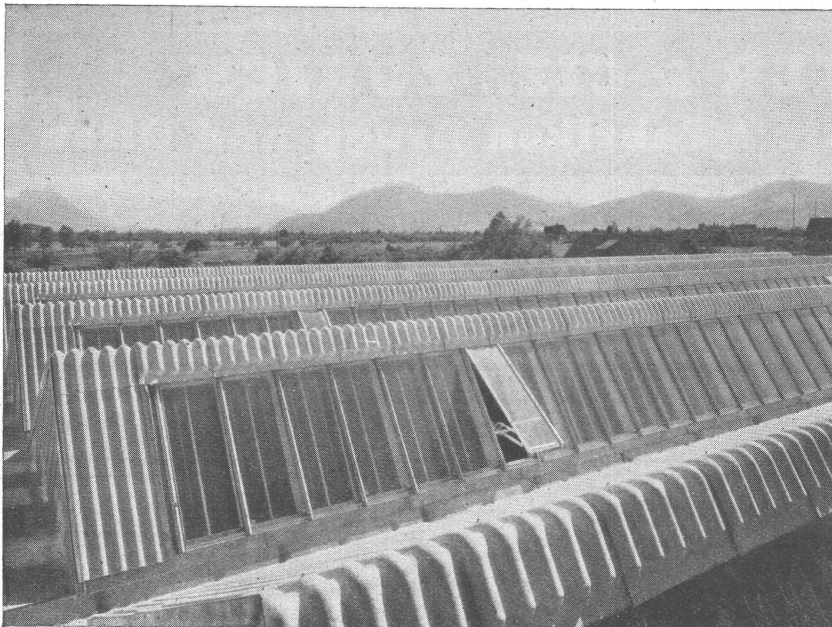


PRATICO DECKE

Ohne Schalung, sehr rasch verlegt und bequem aus-
giessbar, Deckenschlitze und Aussparungen vor und
nach dem Erstellen der Decke gut ausführbar, so-
fort tragfähig. Weitere Vorteile erklärt Ihnen unser
Prospekt. Bitte, verlangen Sie ihn.

ZÜRCHER ZIEGELEIEN
AG. ZÜRICH Talstrasse 83 Telephon 366 98

Landesausstellung gehen  *Eternit-Pavillon sehen!*
ABTEILUNG „BAUEN“



Fabrikgebäude in Heerbrugg.

Well-

Eternit

die nichtrostende, unverwit-
terbare, schalldämpfende u.
wirtschaftliche Bauplatte für
Badachung u. Verkleidung
von Industrie-Gebäuden.

Eternit A. G. Niederurnen.

Telephon 4 15 55