

Zeitschrift: Schweizerische Bauzeitung
Herausgeber: Verlags-AG der akademischen technischen Vereine
Band: 113/114 (1939)
Heft: 24: Zum 50-Jährigen Bestehen der Kulturingenieur-Ausbildung an der Eidgen. Technischen Hochschule

Werbung

Nutzungsbedingungen

Die ETH-Bibliothek ist die Anbieterin der digitalisierten Zeitschriften auf E-Periodica. Sie besitzt keine Urheberrechte an den Zeitschriften und ist nicht verantwortlich für deren Inhalte. Die Rechte liegen in der Regel bei den Herausgebern beziehungsweise den externen Rechteinhabern. Das Veröffentlichen von Bildern in Print- und Online-Publikationen sowie auf Social Media-Kanälen oder Webseiten ist nur mit vorheriger Genehmigung der Rechteinhaber erlaubt. [Mehr erfahren](#)

Conditions d'utilisation

L'ETH Library est le fournisseur des revues numérisées. Elle ne détient aucun droit d'auteur sur les revues et n'est pas responsable de leur contenu. En règle générale, les droits sont détenus par les éditeurs ou les détenteurs de droits externes. La reproduction d'images dans des publications imprimées ou en ligne ainsi que sur des canaux de médias sociaux ou des sites web n'est autorisée qu'avec l'accord préalable des détenteurs des droits. [En savoir plus](#)

Terms of use

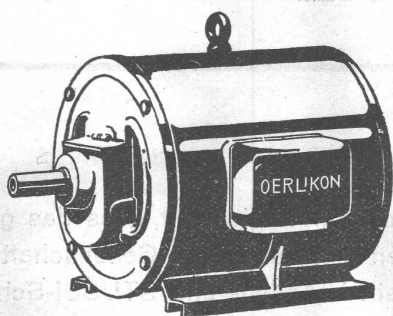
The ETH Library is the provider of the digitised journals. It does not own any copyrights to the journals and is not responsible for their content. The rights usually lie with the publishers or the external rights holders. Publishing images in print and online publications, as well as on social media channels or websites, is only permitted with the prior consent of the rights holders. [Find out more](#)

Download PDF: 09.01.2026

ETH-Bibliothek Zürich, E-Periodica, <https://www.e-periodica.ch>

OERLIKON-Motoren Type GG

arbeiten praktisch
geräuschlos!



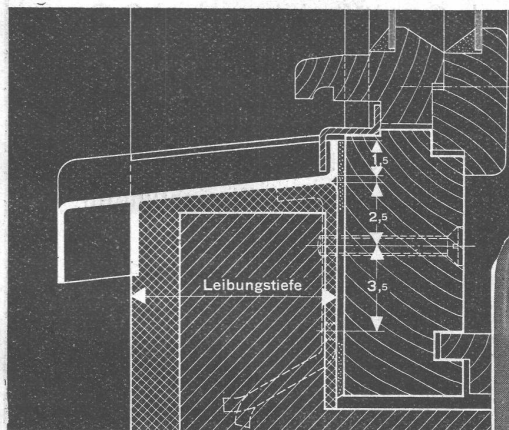
Die neuen OERLIKON „GG-Motoren“ eignen sich deshalb vorzüglich für Antriebe von Aufzügen, Ventilations-, Pumpen- und Zentralheizungs-Anlagen in

Hotels, Spitälern, Geschäfts- u. Privathäusern

MASCHINENFABRIK OERLIKON / ZÜRICH-OERLIKON
VERKAUFSBUREAUX IN ZÜRICH, BERN, LAUSANNE UND LUZERN

norm Stahl-Fensterbänke

werden immer mehr verwendet



Stahl-Fensterbänke sind in vielen Fällen bedeutend billiger als Kunststeinbänke. Vor allem aber ist es die qualitative Ueberlegenheit, die sie so beliebt macht. Ganz besonders bei überdurchschnittlich langen Fensterbänken ist die Ausführung in Stahl vorzuziehen, weil ja damit die Gefahr der Rissbildung vollständig wegfällt.



Stahl-Fensterbänke bewähren sich seit vielen Jahren

Metalbau AG

Zürich-Albisrieden Tel 70.677

Die hochwertigen Beton Schleuderröhren in der Schweiz.

P. P.

Wir teilen unserer geschätzten Kundschaft höflich mit, dass das gesamte Schweizergeschäft der Internationalen Siegwartbalken-Gesellschaft Luzern mit allen Schweiz. Patentrechten betr. VIANINI- und STÜSSI-Schleuderbetonröhren von den Firmen

FAVRE & CIE. AG ZÜRICH u. WALLISELLEN
für die Ostschweiz

und

KANDERKIES AG THUN
für die Central-, West- und Südschweiz

käuflich erworben wurde. Das internationale Geschäft wird von der I. S. G. Luzern, als der Besitzerin der Weltpatente, wie bisher weitergeführt. Die Fabrikation ist von beiden Schweizerfirmen in Thun und Wallisellen, mit erfahrenem Fachpersonal der Betonschleuderwerke Siegwart, Luzern, nach den erprobten und seit vielen Jahren vorzüglich bewährten VIANINI- und STÜSSI-Verfahren und den modernsten maschinellen Einrichtungen ihren seit Jahrzehnten bestehenden Betrieben angegliedert worden. Hochdruck-Beton-Schleuderröhren von 1 bis 4 m Länge und 0,1 bis 2 m Durchmesser.

Vorzügliche Fach- und wissenschaftliche Gutachten stehen zur Verfügung.

Qualität

Preiswürdigkeit

Garantie

FAVRE & CIE. AG ZÜRICH

Favre

**INTERNAT. SIEGWARTBALKEN-
GESELLSCHAFT LUZERN**

Widmer

KANDERKIES AG THUN

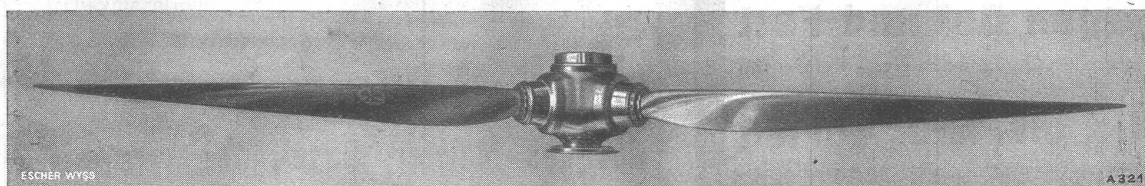
Schmid



SE

*Schönheit und Bequemlichkeit
sind vereinigt in unserem genormten Instal-
lations - Material für Unterputz - Montage.*

ADOLF FELLER & HORGEN
Fabrik elektrischer Apparate



ESCHER WYSS ZÜRICH



**Spezialität: Alle Turbomaschinen - Apparate - Propeller
für • Wasser • Dampf • Gase • Luft**

Leichtmetallpropeller für Flugzeuge

Verstellpropeller für Flugzeuge
für Schiffe

Propellertyp-Axialgebläse
mit festen und verstellbaren Flügeln

Bearbeitungsmaschinen für
Propeller von Flugzeugen und Schiffen

Windkanal-Gebläse

Höhenprüfstände für Flugzeugmotoren



Zentralheizungen für Kohle, Öl und Holz

Lüftungsanlagen

Sanitäre Installationen

Spezialkessel LECO für Holzfeuerung  Patent 

Tankanlagen „Autoréve“ für Benzin und Öl

Lehmann & Cie., A.-G., vorm. Zentralheizungsfabrik Altörfer, Lehmann & Cie. Zofingen / Basel / Bern / Luzern / St. Gallen / Zürich 10

Verzinkerei Pratteln A/G Pratteln

vormals H. KELLER & CIE., (Baselland)
Gegr. 1897

Telephon 60023

Die anerkannt leistungsfähigste Verzinkerei der Schweiz
Spezialabteilung: **Teerung, Bitumierung und Bejutung** von
Gas-, Wasserleitungs- und Stahlmuffenröhren

GRANITOX

macht Zementböden **staubfrei**
gleitsicher
hygienisch



schützt gegen Öl und Fett

für Luftschutzkeller, Geräteräume etc. - Referenzen

MEYNADIER & CIE. A.-G., ZÜRICH

Wasserenthärtungs-Apparate und Anlagen



Besichtigen Sie unsere Anlagen
in der Wäscherei des Vespa-
Spitals an der Schweizerischen
Landesausstellung 1939 in Zürich

Einfache Bedienung

Minimale Betriebskosten

Grosse Zuverlässigkeit

Schweizerfabrikat

Unverbindliche Besuche, Beratung, Voranschläge, Wasser-
Analysen

Jacques Meister, Basel, Therwilerstrasse 5

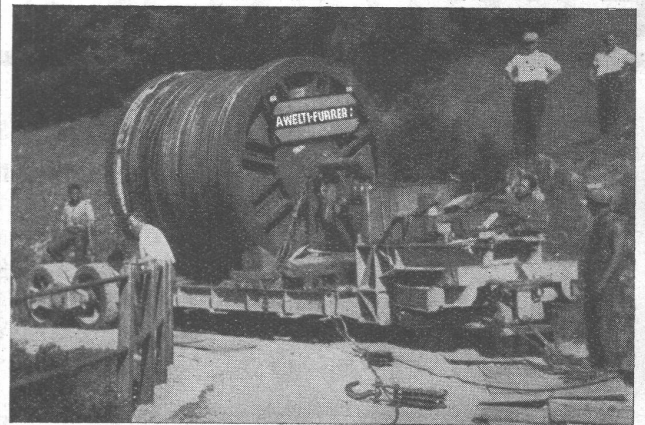


VIBRIERTER BETON
für Betonstrassen u. Verkleidungen
aller Arten wird hergestellt mit dem

VIBROPIL

Patent No 129.811

Verlangen Sie Prospekte und Offerten von
S.A. RENE MAY ING.
Avenue de France 68 - Tel. 272.38
LAUSANNE



Schwerlasttransporte

von Maschinen, Transformatoren etc.
bis zu **42 000 kg Stückgewicht**

A. WELTI-FURRER AG.

Betriebsbureau: Hardstr. 225 **ZÜRICH 5** Telephon: 37.647

Die modern eingerichtete
Konstruktionswerkstätte

für **FENSTER, SCHIEBFENSTER**
FENSTERTÜREN
aller Art

JACQUES MÜLLER
NÄFELS

KT. GLARUS

Tel. 4 42 74



Für Sprengarbeiten

Schwarzpulver

der Eidg. Pulvermühlen Aubonne und Chur

keiten und Bremswege rückwärts über die 520 m hinaus sind immer ausgelöscht. Bei jedem Stillstand des Fahrzeuges lässt sich auf der jederzeit sichtbaren Diagrammscheibe der Geschwindigkeitsverlauf, die Anzahl und Dauer allfällig vorgenommener Bremsungen auf den durchfahrenen letzten 520 m ablesen. (Oder 260 oder 1040 m, je nach Apparat.) Das Registrieren der Geschwindigkeit und des Bremsweges auf dem letzten Wegstück, wie auch das Auswischen der Geschwindigkeits- und Bremswerte über dem letzten Wegstück von 520 m hinaus, erfolgt automatisch, ohne irgendwelches Dazutun des Fahrzeugführers.

Das rein mechanische, zwangsläufige Messprinzip garantiert absolut genaue Mess- und Registrierwerte, die von den Behörden anerkannt werden. Die Registrierung erfolgt auf der Rückseite einer transparenten Farbscheibe, die nach Zerstörung der Apparatenplombe aus dem Apparat herausgenommen werden kann. Die Geschwindigkeits- und Bremskurve bleibt erhalten und kann als Beweismittel den Unfallakten beigelegt oder photographiert werden. Es kann in diesem Fall eine Ersatzscheibe eingelegt werden, die den weiteren Gebrauch des Apparates ermöglicht. Die Registrierung erfolgt durch die Geschwindigkeits- und Brems-Registrierstifte, die auf der Farbscheibe eine Geschwindigkeits- und Bremskurve einritzen. Konzentrische Kreise auf der Diagrammscheibe stellen die Geschwindigkeitsstufen dar, wobei die Geschwindigkeit Null der Peripherielinie, der Höchstgeschwindigkeit der innersten Kreislinie entspricht. Die Sektorlinien sind proportional dem zurückgelegten Fahrzeugweg (von Sektor zu Sektor je 20 m, bei einer 520 m-Registrierung). Die äusserste Registrierkurve am Rande der Scheibe zeigt den ungebremsen Weg an. Bei einer Bremsung springt diese um ca. 2 mm nach aussen. Die Länge dieses Stückes entspricht dem Bremsweg des Wagens. Eine Strichskala von 2 zu 2 m (bei 520 m-Registrierung) gestattet eine genaue Ablesung des Bremsweges. Nach jeder Umdrehung der Farbscheibe werden die eingeritzten Kurven automatisch wieder ausgewischt.

Der Apparat lässt sich in alle Fahrzeuge bequem an Stelle des üblichen Geschwindigkeitsmessers einbauen. Der Antrieb erfolgt in bekannter Weise durch eine flexible Welle vom Getriebeanschluss aus. Im Apparat ist eine Zifferblatt- und Diagrammscheibenbeleuchtung eingebaut, die auch nachts eine Ablesung ermöglicht. Der Bremsregistriermagnet wird von der Wagenbatterie aus gespiesen und vom Stoppschalter aus gesteuert. Der Apparat stellt das Produkt langjähriger Erfahrungen auf dem Gebiet der Geschwindigkeitsmesser dar und wurde

während einer längeren Versuchsdauer zu einer vollkommenen Ausführung gebracht. Die patentamtlich geschützte Mess- und Registrierart gewährleistet grösste Betriebssicherheit, sodass während einer längeren Betriebsdauer ohne Revision auszu- kommen ist.

Kadaververwertungsanlagen

Es gab Zeiten, wo grössere Städte ihre Kadaververbrennungsanstalt hatten, zur leichten Vernichtung der Leichen von Tieren, die aus irgend einem Grunde nicht dem öffentlichen Fleischverkauf zugeführt werden konnten. Längst ist man einen Schritt weiter und hat die Verbrennung durch die Verwertung ersetzt. Endprodukte dieser Verwertung sind Fette und Fleisch- (Fisch-) und Blutmehle. Die Fette finden vornehmliche Verwendung in der Seifen- und Kerzenfabrikation. Sie können, je nach Art des Tieres, bis zu 98 % verseift werden. Fleischmehl ist ein vorzügliches Futtermittel für Jungvieh, namentlich für Zuchttiere, ferner für Schweine, Geflügel und Fische. Eine auf vernünftiger Basis durchgeführte Mast mittels Fleischmehl ergibt vorzügliche Resultate. Bei Kühen ist bei solcher Zusatzfütterung ein erhöhter Milchertrag festgestellt worden. Ferner findet Fleischmehl, sorgfältig dosiert, Verwendung als Pflanzendüngemittel, meistens mit andern Dungs- substanz vermischt. Fischmehl eignet sich für die gleichen Zwecke wie Fleischmehl; immerhin muss im konkreten Fall die Anwendung genau nach Vorschrift erfolgen, die sich wiederum auf reichliche praktische Erfahrungen stützt. Blutmehl ist ein vorzügliches Futtermittel mit hohem Proteingehalt und von sehr leichter Verdaulichkeit.

Für mitteleuropäische Verhältnisse kann man bei städtischen Verhältnissen in den Schlachthäusern pro Jahr und Kopf der Bevölkerung überschlägig mit $1\frac{1}{2}$ —2 kg Kadaver und Abfälle rechnen, so dass also für eine Stadt von 100 000 Einwohnern die Verwertung von rund 200 Tonnen Tierkadavern und Fleischabfällen in Frage kommt. Rechnet man mit einem Mehlertrag von 22 % des Gesamtgewichtes und mit einem Fettertrag von 8 % und hält man sich vor Augen, dass 100 kg Mehl zu Fr. 30.— verkauft werden können und 100 kg Fett zu Fr. 45.—, so zeigt sich ohne weiteres die Wichtigkeit, von Fall zu Fall die Errichtung einer Kadaververwertungsanlage eingehend zu prüfen.

Die schweizerische Industrie ist in der Lage, alle erforderlichen Einrichtungen in wirtschaftlich und technisch vorzüglicher Ausführung zu liefern. Handelt es sich auch um einen (Fortsetzung siehe Anzeigenseite 18)



**SCHINDLER
AUFZÜGE**
an der Landesausstellung

**SCHINDLER & CIE LUZERN
A-G. ZÜRICH**

8730

**Schnellster
Aufzug in Europa**



**Wo
im Räderwerk
des Alltags**

ständig höchste Ansprüche gestellt werden, treffen Sie immer wieder auf Berna-Wagen.

In ihrer stets wachsenden Zahl sind sie sprechende Zeugen für den Ruf, den sie sich seit über dreissig Jahren erworben haben:

**Am besten verlässt
man sich doch auf**

Berna

Cars und Omnibusse für 8 bis 60 Plätze.
Lastwagen von 800 bis 7000 Kilogramm Nutzlast.

**MOTORWAGENFABRIK
BERNA A.G., OLTEN**

verhältnismässig jungen Konstruktionszweig, konnte man sich doch auf lange und vielseitige Erfahrungen stützen, da eine ganze Reihe von Arbeitsprinzipien sich mit solchen aus andern Gebieten decken und häufig bewährte Apparaturen der neuen Anwendung konstruktiv anzupassen waren. Ein übliches, von der schweizerischen Industrie propagiertes und wiederholt praktisch ausgeführtes Verwertungsverfahren hält sich an die nachstehenden Richtlinien und Apparate:

Die in einem Schlachthaus anfallenden Fleischabfälle werden einer Bodenöffnung übergeben, durch die sie über einen Rohrbogen nach dem im Untergeschoss verlegten Trockenkessel gelangen. Dieser Kessel ist mit einem Rührwerk versehen, das bereits während der Beschickung eingeschaltet wird und in diesem Stadium der Verwertung dafür sorgt, dass die Abfälle nach dem Innern des Kessels wandern und keine Verstopfung des Zulaufrohres eintritt. Nach vollendeter Füllung wird der Trockenkessel geschlossen und mit Dampf von rd. 4 at geheizt. Diese Heizung ist indirekt, unter Zuhilfenahme eines doppelten Kesselmantels, so dass der Dampf in keine direkte Berührung mit den Abfällen kommt und diesen die wertvollen Substanzen erhalten bleiben. Im Verlaufe von etwa $\frac{3}{4}$ Stunden werden die Abfälle zu einer dicken Brühe reduziert. Dabei erfolgt, da die Heiztemperatur rd. 140° beträgt, namentlich am Anfang eine verhältnismässig grosse Abgabe des in den Abfällen enthaltenen Wassers, das den Kessel in Dampfform verlässt. Ein besonderer Kondensator schlägt den Dampf nieder, der nun als keimfreies Wasser dem allgemeinen Ablauf des Schlachthauses zuströmt.

Die erwähnte Brühe enthält neben einem kleinen Wasserrest von 4 bis 5 % noch etwa 20 bis 25 % Fett. Für ein zu Futterungszwecken zu verwendendes Fleischmehl ist dieses Fett eine unangenehme Beigabe. Deshalb muss es durch flüchtige Lösungsmittel entzogen werden. Dieses Entziehen erfolgt bei kleinern Anlagen durch entsprechende Behandlung im Trockenkessel selbst. Bei grössern Anlagen benützt man vorteilhafter eine eigene Apparatur. Oft ist es wirtschaftlicher, vom Fettentzug abzusehen und das im Trockenkessel erhaltene Produkt nach

dem Erkalten in Säcke abzufüllen und an vorhandene industrielle Fettextraktionsanlagen zu verkaufen. In diesem Fall ist der primäre Zweck der Verwertung nicht die Erzeugung von Fleischmehl, sondern von Rohstoffen für die Fettgewinnungsindustrie. Insofern das dem Kessel entnommene Material nach der Entfettung nicht bereits Mehlfeinheit hat, wird es durch eine besondere Schlagmühle auf die nötige Feinheit reduziert. Dieser Teil des Verfahrens hat eine gewisse Ähnlichkeit mit der Müllerei.

Es sei nachgetragen, dass im Trockenkessel auch Knochen, Klauen und Hörner, falls sie nicht mehr als 20 bis 25 % der Gesamtbeschickung ausmachen, in den brüheförmigen Zustand überführt werden. Für die Gewinnung von Blutmehl bedient man sich eines besondern Trocknungskessels, wo der Prozess unter Zuhilfenahme des Vakuums durchgeführt wird und ungefähr 20 % der übergebenen Blutmenge als Blutmehl sich am Boden festsetzen. Für die Behandlung von Fischen, zwecks Gewinnung von Fischmehl, sind besondere Einrichtungen erforderlich, da gewisse Fische keine Entfettung benötigen, andere unzerschnitten und wieder andere nur zerschnitten wirtschaftlich behandelt werden können.

«Cupal», ein neuer Werkstoff, ist von einem deutschen Industriewerk entwickelt worden. Es handelt sich um eine auf dem Wege des Platierens erreichte Verbindung von Kupfer und Aluminium. Das Kupfer bildet die Oberfläche, während das Reinaluminium als Kern dient. Es gibt einseitig oder doppelseitig platierte Bleche, die sich durch Ziehen, Drücken, Treiben, Prägen und auf noch andere Weise verarbeiten lassen. Hervorragend eignet sich «Cupal» zur Verwendung in der Hochfrequenztechnik. Schon bei dünner Kupfereauflage wird die gleiche Leitfähigkeit wie bei Anwendung reinen Kupfers erreicht. Für andere Verwendungen lässt sich die Möglichkeit ausnützen, durch verschiedenartige Zusammensetzung in der Menge des Aluminiums und Kupfers eine Abstufung der Farbtöne zu bewirken. Dadurch eignet sich Cupal besonders auch für kunstgewerbliche Zwecke.

FLINTKOTE

ist eine absolut geruchlose Asphalt-Wasser-Emulsion.

Dieses neuzeitliche Universal-Dichte- und Klebemittel haftet überall, auch auf feuchter Unterlage, fliesst nicht an der Wärme, wird bei Frost weder spröde, noch brüchig.

Flintkote entspricht allen Anforderungen, die man an ein gutes Dichtungsmaterial stellt.

Flintkote ist das Produkt, das der Baufachmann und Techniker sucht.

Wanner & Co., A.-G., Horgen

Korkstein- und Isoliermittelfabrik.



Zäune

aus Holz, Eisen und Drahtgeflecht

ZAUN-FABRIK J. MÜLLER & CO.

LOHNINGEN (Schaffhausen), Telephon 85.17
ZÜRICH, Bucheggstr. 24, Telephon 62.845
ST. GALLEN, Leonhardsstr. 41, Telephon 25.386

ARCHITEKT KLEIN
ZÜRICH 38
Allenmoosstrasse
PERSPEKTIVEN

Jeder

fortschrittlich gesinnte
Ingenieur liest die
„Schweizerische Bauzeitung“
daher ihre vorzügliche
Insertionswirkung.

S.T.S.

Schweizer. Technische Stellenvermittlung
Service Technique Suisse de placement
Servizio Tecnico Svizzero di collocamento
Swiss Technical Service of employment

ZÜRICH, Tiefenhöfe 11 — Telefon: 35426 — Telegramme: INGENIEUR ZÜRICH.
 Für Arbeitgeber kostenlos. Für Stellensuchende Einschreibgebühr 2 Fr. für 3 Monate.
 Bewerber wollen Anmeldebogen verlangen. *Auskunft über offene Stellen und Weiterleitung von Offerten erfolgt nur gegenüber Eingeschriebenen.*

MASCHINEN-ABTEILUNG

- 1047 **Betriebs-Techniker**, mit Erfahr. in Blechverarbeitung. Schweiz. S. 4. 2. 39.
 325 **Techniker**, nach Brasilien. S. 18. 3. 39.
 489 **Dipl. Elektro-Techniker**, für Betriebsbureau. Ostschweiz. S. 3. 6. 39.
 505 **Dipl. Elektro-Ingenieur**, für Montage. S. Ostschweiz. 10. 6. 39.
 509 **Elektro-Techniker**, für Schwachstromtechnik-Hochfrequenz. S. 27. 5. 39.
 517 **Dipl. Ingenieur-Chemiker**, für Mat.-Prüf.-Laborat. Mittelasiens. S. 20. 5. 39.
 519 **Chemo-Techniker**, nach Brasilien. S. 20. 5. 39.
 623 **Maschinen- od. Elektro-Ingenieur od. -Techniker**. Ostschw. S. 3. 6. 39.
 625 **Heizungs-Ingenieur**, mit prakt. Erfahr. Graubünden. S. 3. 6. 39.
 635 **Dipl. Elektro-Techniker**, für Fabr. elektr. Isoliermaterial. S. 10. 6. 39.
 663 **Dipl. Maschinen-Techniker**, als Leiter einer gröss. Werkabteilung. Schweiz. S. 10. 6. 39.
 665 **Dipl. Elektro- ev. Maschinen-Ingenieur ev. -Techniker**, mit Konstr.- u. Montagepraxis in elektr. Hoch- u. Niederspannungs-Anlagen (Zentralen, Freiluftanlagen bis 150 KV), ferner in Eisenkonstruktionen u. Apparatebau. Deutsch u. Franz. Schweiz.
 667 **Maschinen-Techniker ev. Elektro-Techniker**, als Konstrukteur f. Hebezeugbau. Baldigst. Schweiz.
 669 **Techniker**, für Betriebsaufgaben einer mechan. Werkstätte, mit Erfahrungen in Zentralheizungen. Baldigst. Kt. Bern.

- 671 **Maschinen-Techniker**, für Installation u. Montageleitung einer Kiesgrube. Bis 35 Jahre. Sofort. Zentralschweiz.
 673 **Techniker**, mit Fachkenntnissen, für die Erfassung u. Ueberwachung der Unkosten in einem grossen Betriebe. Maschinen-Fabrik Nordostschweiz.
 675 **Maschinen-Techniker**, als Konstrukteur für Uhrenfabrikations-Maschinen. Selbständig. Schweiz.
 677 **Schokolade-Fachmann**, mit Praxis. für Kundenberatung u. Verkauf von Maschinen für Herstellung von Schokolade, Bonbons, Pralines etc. Importhaus Rio de Janeiro. Italienisch. Bewerbungen auf Flugpostformularen STS.
 679 **Dipl. Elektro-Ingenieur ev. -Techniker**, ledig, für Verkauf, bei schweiz. Unternehmen in Britisch-Indien. Englisch.
 683 **Maschinen-Techniker**, für Konstruktionsbureau Werkzeugmaschinen-Fabrik. Ostschweiz.

BAU-ABTEILUNG

- 494 **Dipl. Tiefbau-Techniker**. Kulturbauamt Bayern. S. 13. 5. 39.
 526 **Eisenbeton-Techniker**, nach Coburg (Deutschland) S. 20. 5. 39.
 534 **Dipl. Hochbau-Techniker ev. Architekt**. Sofort. Schweiz. S. 20. 5. 39.
 540 **Dipl. Tiefbau-Techniker**, per 1. Juni od. 1. Juli 39. Rheinpfalz. S. 3. 6. 39.
 584 **Dipl. Tiefbau-Techniker**, nach Regensburg (Deutschland). S. 3. 6. 39.
 640 **Vermessungs-Techniker**. Sofort. Kt. Zürich. S. 3. 6. 39.
 648 **Bau-Ingenieur od. Tiefbau-Techniker**. Sofort. Schweiz. S. 10. 6. 39.
 658 **Dipl. Ingenieure, Tiefbau-Techniker ev. Vermessungs-Techniker**, für Wasserstrassenamt in Bayern. S. 10. 6. 39.
 664 **Hochbau-Techniker**. Sofort. Arch.-Bureau Zürich.
 670 **Vermessungs-Techniker**, für Geländeaufnahmen, zur Projektierung von Gebirgsstrassen. Schweiz.
 676 **Hochbau-Techniker**, für Arch.-Bureau Landau, Pfalz (Deutschland).
 678 **Tiefbau-Techniker**, für allgem. Tiefbau, mit Kenntnissen im Eisenbetonbau. Sofort. Kt. Bern.
 680 **Hochbau-Techniker**, für Herstellung von Werkplänen. Sofort. Zürich.
 682 **Zwei Eisenbeton-Techniker**, zur Herstellung von Armierungsplänen u. Eisenlisten. Baldigst. Berlin.

Gesucht für leitende Stellung

Bauingenieur

mit theoretischer und praktischer Erfahrung auf sämtlichen Gebieten des Tiefbaues, vertraut mit Preiskalkulationen, gewandt in Acquisition und im Verkehr mit Behörden. - Handgeschriebene Offerten mit Lebenslauf, Zeugnissen, Referenzen sowie Gehaltsansprüchen und frühestem Eintrittstermin unter Chiffre G. H. 177 an Guggenbühl & Huber, Verlag, Zürich.

Gesucht

von industriellem Unternehmen d. Nordostschweiz für sofortigen Eintritt

Bauzeichner

für zeichnerische Arbeiten. Verlangt werden Erfahrungen im Fabrikbau u. in Eisenkonstruktionen.

Ausführliche Anmeldungen mit Angaben über Ausbildung u. bisherige Tätigkeit, Gehaltsansprüchen, Eintrittsmöglichkeit, sowie Zeugnisabschriften u. Photographie unter Chiffre 5331 Sch an

Orell Füssli-Annoncen, Zürich.



H. HEER & CO.
OLTEN

SPEZIALITÄT:
Gelochte u. gepresste Bleche
 in sämtlichen Metallsorten

Industrielle Konzernleitung sucht per sofort jüngeren

Schweizer Ingenieur-Chemiker

mit guten französischen und deutschen Sprachkenntnissen. - Ausführliche Offerten mit Bild, Lebenslauf und Gehaltsansprüchen unter Chiffre G. H. 176 an Guggenbühl & Huber, Verlag, Zürich.

Gesucht

von industriellem Unternehmen d. Nordostschweiz für sofortigen Eintritt

Bauführer

für Fabrikbau, insbesondere Hochbau.

Ausführliche Anmeldungen mit Angaben über Ausbildung u. bisherige Tätigkeit, Gehaltsansprüchen, Eintrittsmöglichkeit, sowie Zeugnisabschriften u. Photographie unter Chiffre 5330 Sch an

Orell Füssli-Annoncen, Zürich.

Masonite-Bodenbelagplatten

immer noch der dauerhafteste Belag

BRAUN-BRÜNING & C^{IE} A G., BASEL

Besichtigen Sie bitte unsere Ausstellung in der Schweizer Baumuster-Zentrale, Zürich 1, Talstrasse 9

OMS

-Kläranlagen A.-G., Goldbach-Zürich**Zentralkläranlagen Hausklärgruben**

das Frischwasser-Klärverfahren mit automatischer Schwimmstoffabscheidung

Jede Spindel ein Elektromotor. Unter den auf der Technischen Frühjahrsmesse in Leipzig vorgeführten, bemerkenswerten Neukonstruktionen von Textilmaschinen bringt eine Elektro-Zwirnmaschine gänzlich neue Baugedanken. Jede Spindel besteht aus einem kleinen Elektromotor, der mit den anderen synchron läuft. Trotz der hohen Drehzahl beträgt der Kraftbedarf nur etwa die Hälfte des bei mechanisch durch Riemen angetriebenen Spindeln erforderlichen. Die ungewöhnlich hohen Drehzahlen erlauben aber gerade die Verarbeitung allerfeinster Garne, sodass der neuen Bauart grosse Aussichten eröffnet sind.

Quecksilberdampflampen leuchten weiss! Neuerdings ist es der deutschen Lichttechnik gelungen, den im Quecksilberdampflicht vorhandenen Ueberschuss an Ultraviolettstrahlen mit Hilfe eines Leuchtstoffes, der auf die Innenwandung des Lampenglaskolbens sehr fein verteilt aufgetragen wird, in rote Strahlen zu verwandeln. Diese neuen «Osram-Leuchtstoff-

Quecksilberdampf-Lampen» sind ebenso sparsam im Gebrauch wie die älteren Quecksilberdampflampen, geben aber ein wohlthuendes weisses Licht. Sie dürften gerade für das Verkehrswesen, z. B. zur Beleuchtung von Verkehrsstrassen oder Eisenbahnanlagen, bald Bedeutung erlangen.

Zentrifugalpumpe aus Porzellan. Zur Förderung von Säuren ist eine neuartige Zentrifugalpumpe entwickelt worden, bei der sämtliche mit der Flüssigkeit in Berührung kommenden Teile aus Hartporzellan hergestellt sind. Selbst die Welle aus Siemens-Martin-Stahl ist durch einen auswechselbaren Wellenschutz aus Hartporzellan gegen Angriffe der Säure geschützt.

Der kleinste Flugmotor der Welt nennt sich ein winziger Benzinmotor, der von einer deutschen Firma entwickelt worden ist und kürzlich auf der Leipziger Frühjahrsmesse Aufsehen erregte. Das kleine Maschinen mit Namen «K 4» wiegt nur 143 Gramm, leistet bei 4 cm³ Zylinderinhalt $\frac{1}{10}$ PS und läuft in jeder Lage.

Die Seite der Baulieferanten



Baubeschläge

Werkzeuge

Zürich 1 Limmatquai 30 Telefon 2 72 60

Unsere exakte Arbeit — unser vorz. schweiz. Material — unsere 10jähr. Garantie — unsere sehr coulanten Preise empfehlen Ihnen unsere Metallabdichtung. Zur Abdichtung von Fenster und Türen gegen Regen, Zugluft, Staub und Lärm



Paul Gerspacher & Co., Zürich 3
Albisriederstrasse 3 Telefon 5 73 79

LOUIS BUTTI

vormals BUTTI & SOHN

HOCH-, TIEF- U. EISENBETONBAU

Ausführung von schlüsselfertigen Bauten, Umbauten, Fassadenrenovationen, Strassenbauten, Kanalisationen und Reparaturen aller Art

ZÜRICH 11-SEEBACH / SCHAFFHAUSERSTR. 555 / TEL. 68337

Hch. Guyer, Zürich 7

Sanitäre Anlagen
Zentralheizungen

Spyrstrasse 2
Tel. 4 13 56

SANITÄRE ANLAGEN
ZENTRALHEIZUNGEN

KARL SCHNEIDER

VORMALS SCHNEIDER & WEILENMANN

ZÜRICH-SEEBACH

GIEBELEICH 5, vorm. STÄFFERSTR. 39
TELEPHON 6 62 60 und 6 62 85

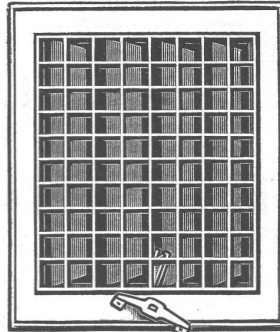
Schautenster Anlagen

Gebr. Tuchschild, Frauenfeld
Zürich, Löwenstr. 19, Tel. 32301

VENTILATIONSKLAPPEN RF 7

(Patent Nr. 165 634)

mit leicht wegnehmbarem Rahmen sind bestbewährt für eine befriedigende Lüftung von Küchen, Badezimmern, Wohn- und Geschäftsräumen, Spitälern usw.



Sie erreichen damit:

1. bedeutende Zeltersparnis beim Versetzen,
2. äusserst angenehme Regulierung,
3. grösste Wirkung u. vermeiden infolge der vertikalen Klappenstellung das lästige selbsttätige Öffnen und Schliessen des Apparates.

FABRIKANTEN:

Hess & Cie., Pilgersteg-Rüti

Verlangen Sie Muster und Prospekte bei Ihrem Eisenwarenhändler
Besichtigen Sie unsere Ausstellung in d. ständ. Schweiz. Bau-Centrale, Talstr. 9, Zürich



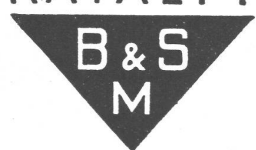
Passen diese Methoden zum ehrlichen Handwerk?

In Zeiten, wo jeder äusserst knapp rechnen muss, ist es begreiflich, dass eine billige Offerte lockt. Ist aber der billigste Preis tatsächlich auch der günstigste? Nicht immer und besonders nicht in sanitären Apparaten, wo die Kosten für Montage, Regulierung und spätere Reparaturen so stark von der Qualität der Apparate und der Zuverlässigkeit der Gürtlerarbeit abhängen. Wenn der Preisunterbietung keine Grenzen gesetzt sind, werden letzten Endes alle in Mitleidenschaft gezogen, denn jeder hat in seinem engeren Gebiet Standes- und Berufsinteressen zu verfechten. Ueberall gibt es eine Grenze, unter die man bei wirtschaftlichem Denken nicht gehen kann. In der sanitären Branche wurde diese Grenze durch die neutrale eidgenössische Preiskontrollkommission geprüft und die Berechnungsart des Schweiz. Grosshandelsverbandes der sanitären Branche als richtig anerkannt. Wer volkswirtschaftlich denkt, kauft nur durch Verbandsfirmen.

Schweiz. Grosshandelsverband
der sanitären Branche, Zürich

KATALYT-SCHUTZANSTRICHE

KATALYT



TEL. 92 70 37

für Eisenkonstruktionen und Stahlbauwerke

Grundierungen mit intensiv rostschützender und
rostabsorbierender Wirkung. Deckanstriche in ver-
schiedenen Grautönen von höchster Wetterfestigkeit

Unsere Produkte bürgen für

äusserst haltbare daher wirtschaftliche Anstriche

BOPP & SCHREIER, MEILEN

FRANZ WISIAK

GEGR. 1886 HANFSEILFABRIK UND DRAHTSEILEREI
(BERN 1914, GOLD. MEDAILLE)



RORSCHACH

Ia. Hanfseile in jeder Dimen-
sion für alle Ihre Verwendungs-
zwecke

SPEZIALITÄT:

Imprägniertes Seilwerk

TEL. 298

Wir empfehlen uns für die Ausführung von

Hochbau
Tiefbau
Eisenbetonbau

Gebr. Caprez Erben, Chur und Arosa

Bulldog-Holzverbinder

tausendfach bewährt!

Muster und Angebote durch die Generalvertretung:

J. G. KIENER & WITTLIN AG

Schauplatzgasse 23

BERN

Telephon 29.122

HOTEL

HABIS-ROYAL

Bahnhofplatz

ZÜRICH

RESTAURANT

SITZUNGSZIMMER



Fenster u. Türen für Fabriken

GEILINGER & CO.
Eisenbau—Werkstätten
WINTERTHUR

Tief- Bohrungen für Wasser-

gewinnung u.
Baugrund-Un-
tersuchungen

Filterbrunnen

E. BOSSHARD & Co
ZÜRICH 1

SCHANZENGRABEN 41



Baumetalle: Profile für Fenster, Türen, Verkleidungen, Armaturen

Dachkupfer: Bleche, Banden in Rollen, mit und ohne Isolierstoffe

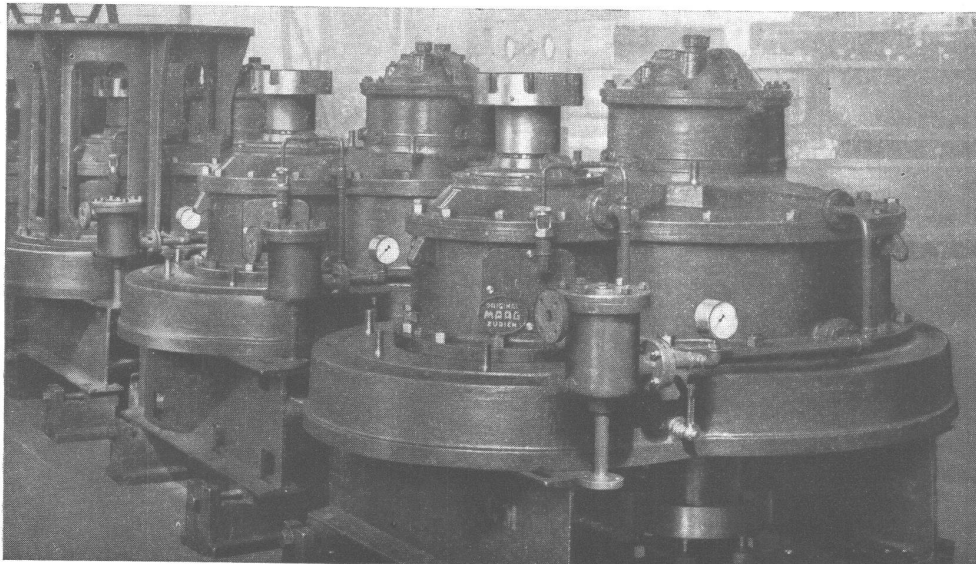
METALLWERKE A.-G., DORNACH
FONDERIE BOILLAT S. A., RECONVILLIER
SCHWEIZ. METALLWERKE SELVE & CIE., THUN

Verkaufsstellen und Lager:

METALL A.-G., SOLOTHURN

METALL A.-G., ZÜRICH

MAAG ZAHNRÄDER



**MAAG-
PRÄZISIONSGETRIEBE**

werden mit Garantie für
praktisch

geräuschlosen Gang
geliefert.

Die Ritzelzähne und, wo
erforderlich, auch die Rad-
zähne werden in

**gehärteter und ge-
schliffener**

Ausführung geliefert.

Laufruhe und hoher Wirkungsgrad kennzeichnen die oben abgebildeten Maag-Getriebe, die zum Antrieb von Escher-Wyss-Propeller- und Zentrifugal-Pumpen in Oberägypten bestimmt sind.
(12 gleiche Getriebe geliefert)

MAAG-ZAHNRÄDER AKTIENGESellschaft, ZÜRICH

S. B.

Betonstrasse

Die Zufahrtstraßen zu großen
Städten werden hart beansprucht
— darum baut man sie mehr und
mehr nach dem System der
BETONSTRASSEN A. G. WILDEGG

