

Zeitschrift: Schweizerische Bauzeitung
Herausgeber: Verlags-AG der akademischen technischen Vereine
Band: 113/114 (1939)
Heft: 20

Werbung

Nutzungsbedingungen

Die ETH-Bibliothek ist die Anbieterin der digitalisierten Zeitschriften auf E-Periodica. Sie besitzt keine Urheberrechte an den Zeitschriften und ist nicht verantwortlich für deren Inhalte. Die Rechte liegen in der Regel bei den Herausgebern beziehungsweise den externen Rechteinhabern. Das Veröffentlichen von Bildern in Print- und Online-Publikationen sowie auf Social Media-Kanälen oder Webseiten ist nur mit vorheriger Genehmigung der Rechteinhaber erlaubt. [Mehr erfahren](#)

Conditions d'utilisation

L'ETH Library est le fournisseur des revues numérisées. Elle ne détient aucun droit d'auteur sur les revues et n'est pas responsable de leur contenu. En règle générale, les droits sont détenus par les éditeurs ou les détenteurs de droits externes. La reproduction d'images dans des publications imprimées ou en ligne ainsi que sur des canaux de médias sociaux ou des sites web n'est autorisée qu'avec l'accord préalable des détenteurs des droits. [En savoir plus](#)

Terms of use

The ETH Library is the provider of the digitised journals. It does not own any copyrights to the journals and is not responsible for their content. The rights usually lie with the publishers or the external rights holders. Publishing images in print and online publications, as well as on social media channels or websites, is only permitted with the prior consent of the rights holders. [Find out more](#)

Download PDF: 08.01.2026

ETH-Bibliothek Zürich, E-Periodica, <https://www.e-periodica.ch>

SCHWEIZERISCHE BAUZEITUNG

WOCHENSCHRIFT FÜR ARCHITEKTUR / INGENIEURWESEN / MASCHINENTECHNIK

REVUE POLYTECHNIQUE SUISSE

ORGAN DES SCHWEIZERISCHEN INGENIEUR- UND ARCHITEKTEN-VEREINS
UND DER GESELLSCHAFT EHEMAL. STUDIERENDER DER EIDG. TECHN. HOCHSCHULE
GEGRÜNDET 1883 VON ING. A. WALDNER / HERAUSGEGEBEN VON ING. C. JEGHER

Vereins-Mitglieder, beim Verlag: Schweiz 32 Fr.,
Ausland 40 Fr. jährl.; Nicht-Mitglieder: Schweiz
40 Fr.; Ausland 50 Fr., postamtlich abonniert
40 Fr. zuzüglich Gebühren. / Einzel-Nr. 1 Fr.

VERLAG C. & W. JEGHER, ZÜRICH
Dianastrasse 5 / Postcheck VIII 6110
Telephon: 34507 ■ In Kommission
bei Rascher & Cie., Zürich u. Leipzig

Anzeigen durch GUGGENBUHL & HUBER,
Zürich, Hirschengraben 20, Postcheck VIII 26415,
Telephon 27816 / Der Anzeigen-Preis beträgt
pro ganze Seite 240 Fr., Rabatte nach Tarif

Aufzüge Lerch

für Briefe, Speisen, Waren
erstellt
Aug. Lerch, Zürich
Oetenbachgasse 5 Tel.: 33.000

Vollständige ZEICHEN-EINRICHTUNGEN

Zeichentische, Zeichenmaschinen, Zeichen-Registaturen und -Schränke,
Plan-Einfassverfahren, Bogenlampen, Lichtpause- u. Kopier-Einrichtungen
Sämtliches Zeichenmaterial wie Zeichen-Papiere, -Geräte, -Instrumente,
Normalienblätter, Relsszuege und Reissbretter, Rechenschieber.

Gebrüder Scholl AG Zürich Poststrasse 3 Tel. 357 10 Seit 1865

Scholl

Fachleute auf dem Gebiete der Elektro-Technik

gewissenhafte Bedienung und fachgemässe Arbeit, darum:

Licht, Kraft, Telephon, Signal, Radio etc. von

G. PFENNINGER & CO., ZÜRICH • Telephon 7 11 10

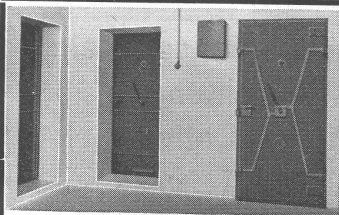


Die modern eingerichtete
Konstruktionswerkstätte

JACQUES MÜLLER NÄFELS

für **FENSTER, SCHIEBFENSTER**
aller Art **FENSTERTÜREN**

KT. GLARUS Tel. 4 42 74



GASSCHUTZ- TÜREN



TEL. 8 10 77 GEGR. 1897

GLASDACH

KITTLOS MIT BLEIBANDEN

Ausführung auf Holz, Eisen und Beton
Umdecken gekitteter Glasdächer

JAKOB SCHERRER ZÜRICH 2
Allmendstrasse 5/7 Telephon 57.980

Beachten Sie bitte den dieser Nummer beigelegten Prospekt der Firma OTTO GAMMA, ZÜRICH/BASEL.

Die Seite der Bauhandwerker

HAWA - Patent - Schiebebeschläge sind 100 % Schweizer Erfindung und 100 % Schweizer Fabrikat. Die bronze- und blankgezogenen Lauf- und Führungsschienen, sowie die Präzisions Kugellager und übrigen Beschläge stammen aus ersten Schweizer Firmen, bürgen für erstklassiges Material. Der grösste Teil der Schiebebeschläge kam aus dem Ausland; durch langjährige Erfahrung im Schiebefensterbau ist es dem Patentinhaber Walz gelungen, sämtliche Arten von Schiebefenstern und -Türen zu vereinigen in ein Normal-Beschläge.

Ueber 20 Grossbauten sind mit HAWA-Beschlägen ausgeführt. An der Landesausstellung in Abteilung Gewerbehalle, sowie im hochisolierten Betonhaus zeigt HAWA an Original-Türen und -Fenstern seine Patent-Schiebebeschläge. Wir hoffen, dass die Herren Architekten für ihre Bauten HAWA-Schiebebeschläge vorschlagen werden. Original-Details 1:1 von No. 1 bis 22 werden gratis abgegeben. Verlangen Sie den Fachmann für irgendwelche Auskunft.

J. Strickler-Staub Söhne - Richterswil

FABRIK FÜR MODERNE WANDSTOFFE UND TAPETEN

HAND- UND MASCHINENDRUCKEREI

WASCHBARE UND LICHTECHE SCHWEIZERFABRIKATE

Ombrecolor - Tapeten Patent Nr. 163863

Patent Nr. 149377 **Draupeaulin - Stoffe**

GEBR. BERNHAUSER
ZÜRICH 10, HÖNGG

Limmattalstr. 150
Telephon 6 70 62

**SANITÄRE INSTALLATIONEN
ZENTRALHEIZUNGEN
REPARATUREN**

Offerten unverbindlich

LICHTPAUS-ANSTALT

ED. TRUNINGER „URANIA“, ZÜRICH 1

URANIASTRASSE 9 TELEPHON 3 23 32

PLANDRUCKEREI, HELIOGRAPHIE

SPEZIAL-ABTEILUNG:

Plan- und Prospekte-Reproduktionen / Ein- und Mehrfarbendruck für Technik, Gewerbe und Industrie, Massenaufgaben etc.

Zimmerarbeiten

Treppen- und Geländerbau



**Holz - Wurm-
Schwamm-Sanierungen**

M. VOELKLE'S ERBEN, ZÜRICH 7
Hegibachstrasse 74 • Telephon 2 48 68



**Fenster
abdichten**
gegen Zugluft, Kälte und Regen
mit Original-
SUPERHERMIT

Besuchen Sie die
SUPERHERMIT-Abteilung
in der
Schweiz. Landesausstellung
Gewerbehalle 37.9

SUPERHERMIT AG Zürich, Löwenstr. 2, Tel. 3 42 04

HAWA AG. - ZÜRICH

ERSTES SCHWEIZ. SPEZIALGESCHÄFT

PATENT-SCHIEBEBESCHLÄGE FÜR FENSTER UND TÜREN

Bureau, Ausstellungsraum und Lager ZÜRICH, Stampfenbachstr. 40 - Tel. 4 43 15

Hawa-Beschläge an der Landesausstellung
an Original-Türen und -Fenster

Bauhalle: Abteilung 37.9

Wohnen: Abteilung 38.2

Betonhaus: Abteilung 38.4

Jugendhaus: Abteilung 43

Wenn Sie zur Landesausstellung kommen, versäumen
Sie nicht, auch den



Abbruch-Honegger

zu besuchen

Tel. 5 79 24

ALBISRIEDEN

Tel. 5 79 24

Anemonenstrasse 40 (ehem. Autofabrik Arbenz)

nur 2 Minuten v. Tramhaltestelle Dennerstrasse
(Tramlinie 14)

Grösstes Lager

zu billigsten Preisen in:

Allen Abbruch-Materialien

Sanitären- und Installationsartikeln

Waschküchen-Einrichtungen

Bauholz, Brettern, Latten,

Doppellatten

T-Balken

Eisernen Stützträgern

Brennholz

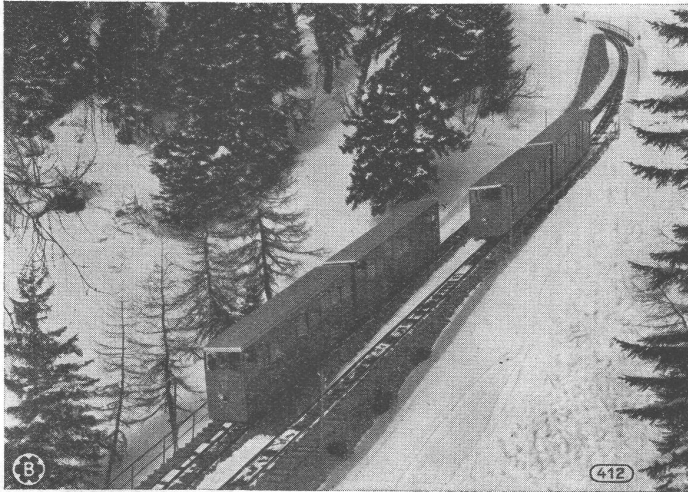
auf 25 cm geschnitten, Klötze per Klafter 55 u. 60 Fr.; auf 1 m
geschnitten, per Klafter 35 Fr.; bei Abnahme von 4 Klättern auf
1 m geschnitten 140 Fr., bis 30 km n. auswärts franko vors Haus.

Abfallholz

per Klafter 25 Fr. zum Haus (Stadtrayon)

Vom **Roll** Gesellschaft der Ludw. von Roll'schen Eisenwerke
GIESSEREI BERN IN BERN
 Konstruktionswerkstätten und Eisengiesserei

Standseilbahnen



Seilbahn Parsenn, Davos, gebaut in zwei Sektionen von 1200 und 1893 m Länge.
 Die beiden Züge der ersten Sektion in der Ausweiche.

Weitere Spezialitäten:

Hebezeuge
 Schützenanlagen und
 Wehreinrichtungen
 Eisenbahnmaterial
 Zahnradbahnmaterial
 Kabelbaggeranlagen
 Allgem. Maschinenbau



Telegramme: Giesserei Bern
 Telefon: 2 50 66

Minimax



Sämtliche
 Geräte für
Feuerschutz
 und
Luftschutz

Hand- Feuerlöcher

nach dem Nass-, Trocken-, Tetra-, Schaum-,
 Methylbromid- und CO_2 -Löschverfahren

Kübel-spritzen

Wasserhandpumpen und kombinierte
 Luftschäum- und Wasserkübel-spritzen

Einstell-spritzen

zum Einstellen in vorhandene Gefässe,
 die dadurch zu Löschgeräten umgewan-
 delt werden

Luftschäumstrahlrohre

mit Mannschützbrause

Sprühmundstücke

mit von 6-8-12 mm verstellbarem Voll-
 strahl und gleichzeitig von 0-180° ver-
 stellbarer Sprühbrause

Minimax A.-G. Zürich

Gegründet 1902



Durch

PLASTIMENT

zum Qualitätsbeton!

KASPAR WINKLER & CO. ZÜRICH-ALTSTETTEN. TEL. 55343

KATALYT-SCHUTZANSTRICHE

KATALYT



TEL. 92 70 37

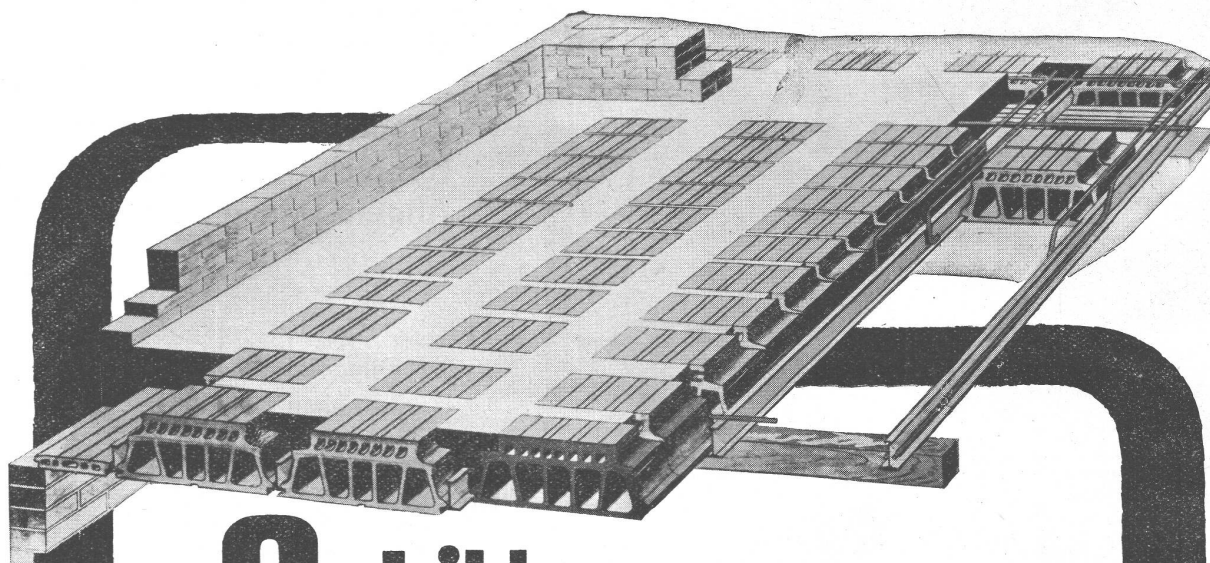
für Eisenkonstruktionen und Stahlbauwerke

Grundierungen mit intensiv rostschützender und rostabsorbierender Wirkung. Deckanstriche in verschiedenen Grautönen von höchster Wetterfestigkeit

Unsere Produkte bürgen für

äusserst haltbare daher wirtschaftliche Anstriche

BOPP & SCHREIER, MEILEN



Schild DECKE

Einfache Konstruktion mit nur 3 Bauelementen, keine Schalung, niedrigste Gestehungskosten — das sind die Vorteile der Schild-Verbund-Hohlkörperdecke. Bitte, verlangen Sie unseren ausführlichen Prospekt und unverbindliche Auskunft.

ZÜRCHER ZIEGELEIEN
AG. ZÜRICH Talstrasse 83 Telefon 3 66 98

Klima- und lufttechnische Anlagen

Seit Jahren bauen wir Klima- und lufttechnische Anlagen — diese werden wegen ihrer sorgfältigen Disposition und der erstklassigen Ausführung als führend anerkannt. Wir haben speziell grosse Erfahrung im Bau von Anlagen für

Textil-Industrie, Tabak-Industrie, Papier- und Druckerei-Industrie, Keramik und Blechwaren-Industrie (Trockenöfen), Kinos- u. Bürogebäude, Luftschutz-Anlagen etc.



LUWA A.-G. Dolderstr. 19 ZÜRICH 7

Gesellschaft für Luft- und Wärmetechnik