

**Zeitschrift:** Schweizerische Bauzeitung  
**Herausgeber:** Verlags-AG der akademischen technischen Vereine  
**Band:** 113/114 (1939)  
**Heft:** 16

## **Werbung**

### **Nutzungsbedingungen**

Die ETH-Bibliothek ist die Anbieterin der digitalisierten Zeitschriften auf E-Periodica. Sie besitzt keine Urheberrechte an den Zeitschriften und ist nicht verantwortlich für deren Inhalte. Die Rechte liegen in der Regel bei den Herausgebern beziehungsweise den externen Rechteinhabern. Das Veröffentlichen von Bildern in Print- und Online-Publikationen sowie auf Social Media-Kanälen oder Webseiten ist nur mit vorheriger Genehmigung der Rechteinhaber erlaubt. [Mehr erfahren](#)

### **Conditions d'utilisation**

L'ETH Library est le fournisseur des revues numérisées. Elle ne détient aucun droit d'auteur sur les revues et n'est pas responsable de leur contenu. En règle générale, les droits sont détenus par les éditeurs ou les détenteurs de droits externes. La reproduction d'images dans des publications imprimées ou en ligne ainsi que sur des canaux de médias sociaux ou des sites web n'est autorisée qu'avec l'accord préalable des détenteurs des droits. [En savoir plus](#)

### **Terms of use**

The ETH Library is the provider of the digitised journals. It does not own any copyrights to the journals and is not responsible for their content. The rights usually lie with the publishers or the external rights holders. Publishing images in print and online publications, as well as on social media channels or websites, is only permitted with the prior consent of the rights holders. [Find out more](#)

**Download PDF:** 21.02.2026

**ETH-Bibliothek Zürich, E-Periodica, <https://www.e-periodica.ch>**

# SCHWEIZERISCHE BAUZEITUNG

WOCHENSCHRIFT FÜR ARCHITEKTUR / INGENIEURWESEN / MASCHINENTECHNIK  
REVUE POLYTECHNIQUE SUISSE

ORGAN DES SCHWEIZERISCHEN INGENIEUR- UND ARCHITEKTEN-VEREINS  
UND DER GESELLSCHAFT EHEMAL. STUDIERENDER DER EIDG. TECHN. HOCHSCHULE  
GEGRÜNDET 1883 VON ING. A. WALDNER / HERAUSGEGEBEN VON ING. C. JEGHER

Vereins-Mitglieder, beim Verlag: Schweiz 32 Fr.,  
Ausland 40 Fr. jährl.; Nicht-Mitglieder: Schweiz  
40 Fr.; Ausland 50 Fr., postamtlich abonniert  
40 Fr. zuzüglich Gebühren. / Einzel-Nr. 1 Fr.

VERLAG C. & W. JEGHER, ZÜRICH  
Dianastrasse 5 / Postcheck VIII 6110  
Telephon: 34507 ■ In Kommission  
bei Rascher & Cie., Zürich u. Leipzig

Anzeigen durch GUGGENBUHL & HUBER,  
Zürich, Hirschengraben 20, Postcheck VIII 26415,  
Telephon 27816 / Der Anzeigen-Preis beträgt  
pro ganze Seite 240 Fr., Rabatte nach Tarif

## Fachleute auf dem Gebiete der Elektro-Technik

gewissenhafte Bedienung und fachgemässe Arbeit, darum:

Licht, Kraft, Telephon, Signal, Radio etc. von

**G. PFENNINGER & CO., ZÜRICH** • Telephon 7 11 10



**BERCHTOLD & CO.**  
**THALWIL** TEL. 920.501



**HEIZUNG**

WARMWASSER / LUFTUNG  
PROJEKTE UND BERATUNG KOSTENLOS  
BESTE REFERENZEN

## Vollständige ZEICHEN-EINRICHTUNGEN

Zeichentische, Zeichenmaschinen, Zeichen-Registaturen und -Schränke,  
Plan-Einfassverfahren, Bogenlampen, Lichtpause- u. Kopier-Einrichtungen  
Sämtliches Zeichenmaterial wie Zeichen-Papiere, -Geräte, -Instrumente,  
Normalienblätter, Reisszeuge und Reissbretter, Rechenschieber.

Gebrüder Scholl AG Zürich Poststrasse 3 Tel. 357 10

Seit  
1865

**Scholl**

## ADRESSEN FÜR IHRE WERBUNGEN

Architekten  
Ingenieure  
Baumeister  
Geometer

Maschinenfabriken  
Apparatebauer aller Art  
Reparaturwerkstätten  
Autogaragen

Sanit. Installateure  
Elektro-Installateure  
Heizungs-Installateure  
Bodenbelagsfirmen etc.

sowie öffentliche und private Betriebe jeder Art z. B. Bahnen, Tramverwaltungen, Gas- und Elektrizitätswerke etc., Gemeindebehörden, Schulen.

Gleichzeitig liefern wir auch die notwendigen Werbebriefe in Originalschreibmaschinenschrift, was der Offerte den persönlichen Charakter verleiht. Trotzdem kann der Brief als Drucksache speditiert werden. — Verlangen Sie unsere Musterofferte mit Preis, Lieferfrist und Garantiebestimmungen für das Adressenmaterial.

Schweizeradressen-Verlag  
Limmatquai 3

und Vervielfältigungsbureau Bellevue  
Weilenmann & Jaeggi Zürich

**GLASDACH**

KITLOS MIT BLEIBANDEN

Ausführung auf Holz, Eisen und Beton  
Umdecken gekitteter Glasdächer

**JAKOB SCHERRER ZÜRICH 2**

Allmendstrasse 5/7 Telephon 57.980

# Die Seite der Bauhandwerker

**Superhermit-Fenster und Türen in Holz und Metall.** — Superhermit-Fenster verhindern bekanntlich jedes Eindringen von Kälte, Zugluft, Regen, Staub und wirken ausserdem schalldämpfend. Ihre Verwendung erhöht nicht nur die Raumtemperatur, sondern sie ermöglicht auch eine Brennstoffeinsparung bis 35%. Es ist daher begreiflich, dass diese Konstruktionen nicht nur für Privat- sondern in steigendem Masse auch

für Staats- und andere Grossbauten vorgeschrieben werden. Die Superhermit-Ausstellung an der LA zeigt neben Eisenkonstruktionen (Universität Basel, Bäckereineubau des S. K. Z. Zürich, Fabrikneubau Landis & Gyr, Zug); Holzkonstruktionen, wie sie für Hunderte von Neubauten Verwendung gefunden haben (Privatbauten, Verwaltungsgebäude, Appartementshäuser, Spitäler, Schulhäuser etc.).



## Baubeschläge

## Werkzeuge

Zürich 1 Limmatquai 30 Telefon 2 72 60

# HAWA AG. - ZÜRICH

ERSTES SCHWEIZ. SPEZIALGESCHÄFT

PATENT-SCHIEBEBESCHLÄGE FÜR FENSTER UND TÜREN

Bureau, Ausstellungsraum und Lager ZÜRICH, Stampfenbachstr. 40 - Tel. 4 43 15

Erhältlich in jeder guten Eisenhandlung, wo nicht, durch die Hawa A.G., Zürich  
Verlangen Sie bitte Offerte

Die Firma Frikart A.-G. Zofingen hatte für die Dauer von 3 Jahren das Vertriebsrecht, welches per Ende März 1939 erloschen ist

SANITÄRE ANLAGEN  
ZENTRALHEIZUNGEN

**KARL SCHNEIDER**  
VORMALS SCHNEIDER & WEILENMANN

**ZÜRICH-SEEBACH**  
GIEBELEICH 5, vorm. STÄPFERSTR. 39  
TELEPHON 6 62 60 und 6 62 85



Besuchen Sie die  
**SUPERHERMIT-Abteilung**  
in der  
Schweiz. Landesausstellung  
Gewerbehalle 37.9

**SUPERHERMIT AG** Zürich, Löwenstr. 2, Tel. 3 42 04

## Hch. Guyer, Zürich 7

Sanitäre Anlagen  
Zentralheizungen

Spyristrasse 2  
Tel. 4 13 56

## LOUIS BUTTI

vormals BUTTI & SOHN

**HOCH-, TIEF- U. EISENBETONBAU**

Ausführung von schlüsselfertigen Bauten, Umbauten, Fassadenrenovationen, Strassenbauten, Kanalisationen und Reparaturen aller Art

**ZÜRICH 11-SEEBACH** / SCHAFFHAUSERSTR. 555 / TEL. 68337



Sie kaufen nirgends so billig wie bei

## Abbruch-Honegger

Tel. 5 79 24 **ALBISRIEDEN** Tel. 5 79 24  
Anemonenstrasse 40 (ehem. Autofabrik Arbenz)  
nur 2 Minuten v. Tramhaltestelle Dennlerstrasse  
(Tramlinie 14)

**Eigene Werkstätten wie:**

Schlosserei, Schmiede, Kupferschmiede, Verzinnerei, Hafnerei, Schreineri, Malerei, sowie grosse Langholz- u. Brennholzfräsen. Sämtliche Waren werden in meinen eigenen Werkstätten wieder tadellos instandgestellt.

**Von Abbruch und Occasionen:**

Grösste Auswahl in:

Ziegel (Biberschwan), galv. Blechziegel 26/50 cm, Türen, grosses Eingangstor mit Kupfer, Fenster, Parkett, Täfer, Schüttsteine, Wandbecken, Klosette, Spülkasten, Zink- und Emailbadewannen, Gasbadeöfen, Kochherde, Gasherde, Waschherde, Waschröge, Ausschwingmaschinen, elektr. Waschmaschine, Öfen, 1 Einbau-

ofen mit Sitzbank, schöne Küchenbüffets, Schuhmachernähmaschine, Fischkasten mit Glas, Garagetore, Treppensprossen, Fruchtbrechmaschine, 1 Lieberapparat, Zentralheizkessel, Pferde-stalleinrichtung, T-Balken etc. etc.

**Grosser Posten neue Gußrohre und Formstücke. Gussvasen. Ein Posten Handsämaschinen, Hobelbänke und Holzfräse. Neue schmiedeeiserne Handpflüge per Stück Fr. 6.—. Wellblech, Flachblech, Dachkennel. Bretter, Doppellatten, Dachlatten, Bodenriemen, Fastäfer, geschnittenes Kantholz. Zement-, Pflaster- und Backsteine.**

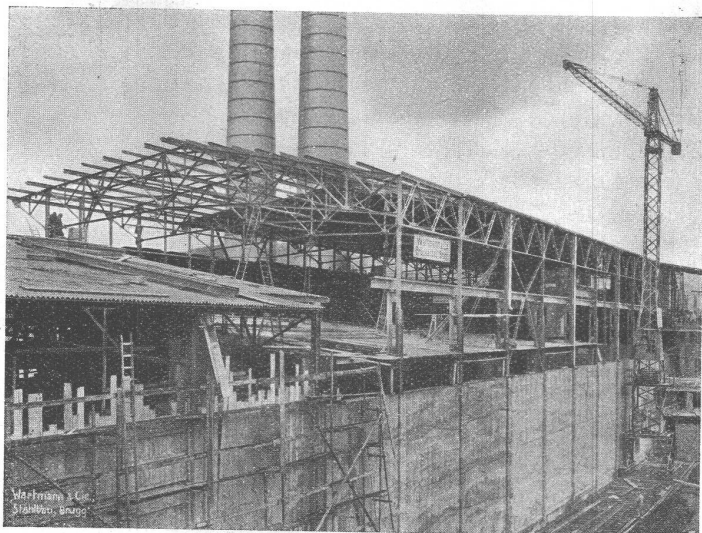
## Brennholz

auf 25 cm geschnitten, Klötze p. Klafter 55 Fr. und 60 Fr., auf 1 m geschn. per Klafter 35 Fr., dito auf 25 cm. geschn. per Klafter 45 Fr. (Stadtrayon) franko vors Haus; bei Abnahme von 4 Klafter auf 1 m geschnitten 140 Fr. bis 30 km nach auswärts franko vors Haus. Abfallholz per Klafter 25 Fr. zum Haus (Stadtrayon) (wird auch in kl. Posten von 2 Fr. an ab Platz abgegeben). — Telefon 5 79 24.



# WARTMANN & CIE., BRUGG

## STAHLBAU KESSELBAU



Erhöhung der Klinkerhalle einer Zementfabrik, Februar/März 1939

Lassen Sie sich für alle Fragen der

### Stahlskelett-Bauweise

durch uns beraten. Unser Ingenieur-Bureau steht mit seiner 40-jährigen Erfahrung zu Ihrer Verfügung.

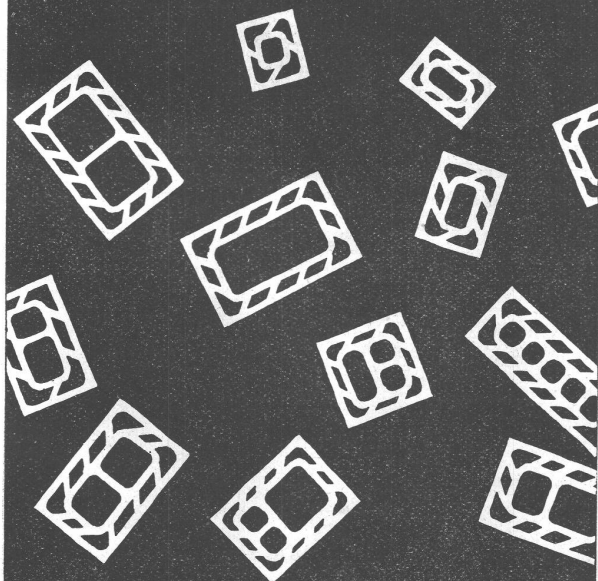
Unsere

### Kesselschmiede-Abtlg.

projektiert und liefert alle einschlägigen Konstruktionen wie: Tanks jeder Grösse, Gasometer, Druckbehälter, Rohrleitungen, Dampfkessel etc.

## SCHOFER-KAMINE

jedem Zweck genau angepasst  
dank der vielen Querschnitte



KAMINWERK ALLSCHWIL

## Rolladen Stoffstoren

Jalousieladen Kipptore

Stahlpanzerrolladen

„Rolador“



Rolladenfabrik

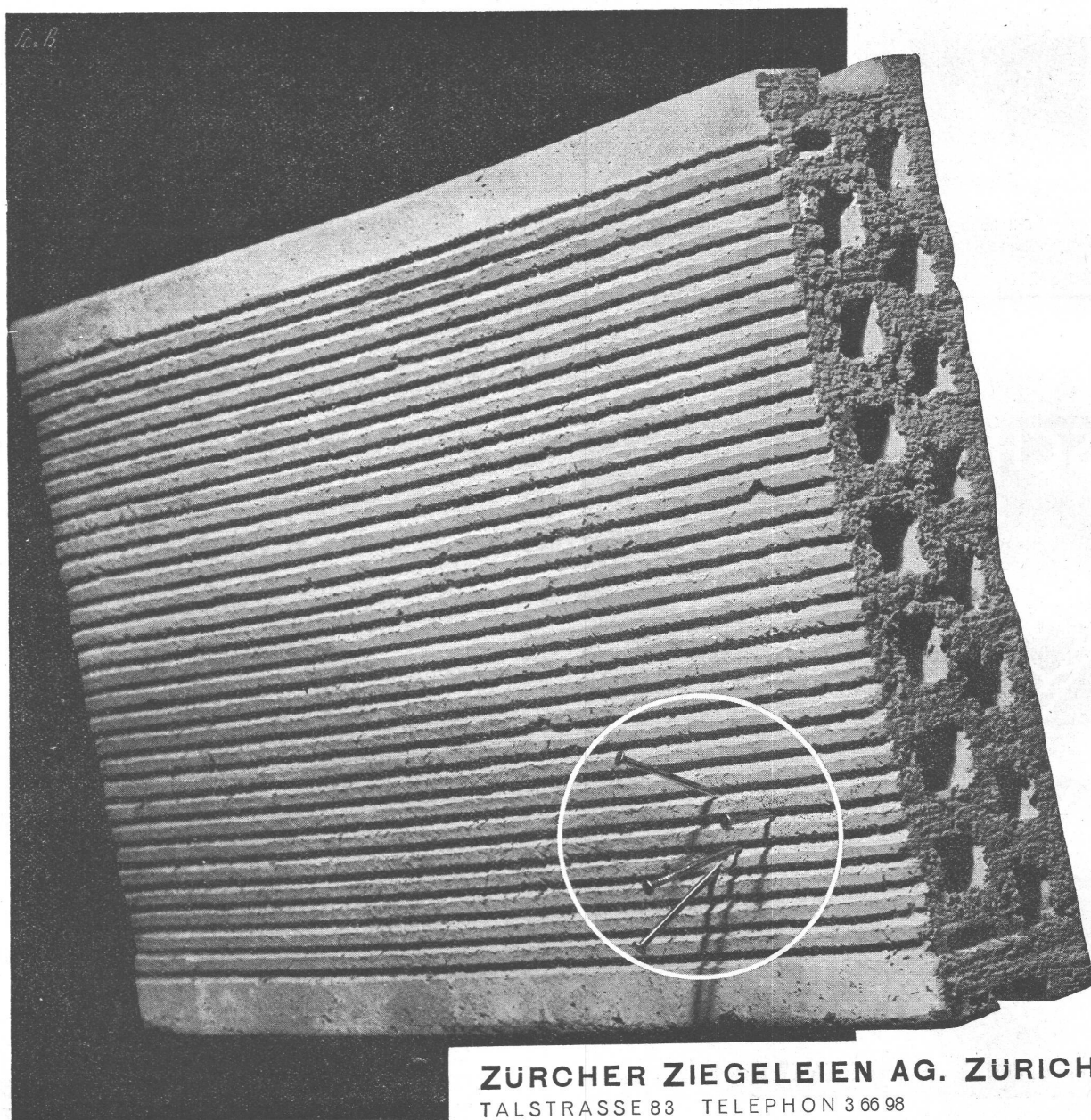
**A. Griesser A.G. Aadorf**

FILIALEN:

BASEL	Thiersteinallee 62	Tel. 298 49
BERN:	Brunnmattstrasse 15	Tel. 292 61
LAUSANNE:	Bd. de Grancy 14	Tel. 332 72
ZÜRICH:	Militärstrasse 108	Tel. 373 98

# Zell-Ton ?

Für Zwischenwände gibt es nichts Besseres als die „Zell-Ton“-Platte. Ihre Vorteile sind ganz besonderer Art. Warum und weshalb? Die „Zell-Ton“-Platte besteht aus gebrannter Tonmasse, der Sägemehl beigemischt wurde: dieses verbrannte restlos im 2tägigen Brennprozess, der 900—1000° erreicht. Durch die Verbrennung des Sägemehls entsteht eine Unmenge kleiner Zellräume: die „Zell-Ton“-Platte ist deshalb leicht, porös und nagelbar; nicht nur feuersicher, sondern auch feuerbeständig und ausserdem: der Putz haftet ausgezeichnet. Die „Zell-Ton“-Platte isoliert gegen Wärme und Schall und, ein wichtiger Punkt! als gebranntes Gut schwindet sie nicht und reisst nicht: eine „Zell-Ton“-Platte ist absolut volumenbeständig,



**ZÜRCHER ZIEGELEIEN AG. ZÜRICH**  
TALSTRASSE 83 TELEPHON 3 66 98