

Zeitschrift: Schweizerische Bauzeitung
Herausgeber: Verlags-AG der akademischen technischen Vereine
Band: 113/114 (1939)
Heft: 13

Werbung

Nutzungsbedingungen

Die ETH-Bibliothek ist die Anbieterin der digitalisierten Zeitschriften auf E-Periodica. Sie besitzt keine Urheberrechte an den Zeitschriften und ist nicht verantwortlich für deren Inhalte. Die Rechte liegen in der Regel bei den Herausgebern beziehungsweise den externen Rechteinhabern. Das Veröffentlichen von Bildern in Print- und Online-Publikationen sowie auf Social Media-Kanälen oder Webseiten ist nur mit vorheriger Genehmigung der Rechteinhaber erlaubt. [Mehr erfahren](#)

Conditions d'utilisation

L'ETH Library est le fournisseur des revues numérisées. Elle ne détient aucun droit d'auteur sur les revues et n'est pas responsable de leur contenu. En règle générale, les droits sont détenus par les éditeurs ou les détenteurs de droits externes. La reproduction d'images dans des publications imprimées ou en ligne ainsi que sur des canaux de médias sociaux ou des sites web n'est autorisée qu'avec l'accord préalable des détenteurs des droits. [En savoir plus](#)

Terms of use

The ETH Library is the provider of the digitised journals. It does not own any copyrights to the journals and is not responsible for their content. The rights usually lie with the publishers or the external rights holders. Publishing images in print and online publications, as well as on social media channels or websites, is only permitted with the prior consent of the rights holders. [Find out more](#)

Download PDF: 22.02.2026

ETH-Bibliothek Zürich, E-Periodica, <https://www.e-periodica.ch>

SCHWEIZERISCHE BAUZEITUNG

WOCHENSCHRIFT FÜR ARCHITEKTUR / INGENIEURWESEN / MASCHINENTECHNIK

REVUE POLYTECHNIQUE SUISSE

ORGAN DES SCHWEIZERISCHEN INGENIEUR- UND ARCHITEKTEN-VEREINS
UND DER GESELLSCHAFT EHEMAL. STUDIERENDER DER EIDG. TECHN. HOCHSCHULE
GEGRÜNDET 1883 VON ING. A. WALDNER / HERAUSGEGEBEN VON ING. C. JEGHER

Vereins-Mitglieder, beim Verlag: Schweiz 32 Fr.,
Ausland 40 Fr. jährl.; Nicht-Mitglieder: Schweiz
40 Fr.; Ausland 50 Fr., postamtlich abonniert
40 Fr. zuzüglich Gebühren. / Einzel-Nr. 1 Fr.

VERLAG C. & W. JEGHER, ZÜRICH
Dianastrasse 5 / Postcheck VIII 6110
Telephon: 34507 ■ In Kommission
bei Rascher & Cie., Zürich u. Leipzig

Anzeigen durch GUGGENBUHL & HUBER,
Zürich, Hirschengraben 20, Postcheck VIII 26415,
Telephon 27816 / Der Anzeigen-Preis beträgt
pro ganze Seite 240 Fr., Rabatte nach Tarif

F. Bender.

TELEPHON 2 71 92
OBERDORFSTR. 9/10

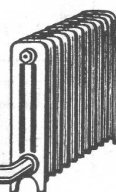
BAU - BESCHLÄGE, MOBELBESCHLÄGE, WERKZEUGE, ZÜRICH

SCHINDLER- AUFZÜGE

GERÄUSCHLOS
ZUVERLÄSSIG

SCHINDLER & CIE A.G.
LUZERN. GEGR. 1874

LEHMANN
GEGRÜNDET 1899



Zentralheizungen für Kohle, Öl und Holz
Lüftungsanlagen
Sanitäre Installationen
Spezialkessel LECO für Holzfeuerung ⚡ Patent ⚡
Tankanlagen „Autoréve“ für Benzin und Öl

Lehmann & Cie., A.-G., vorm. Zentralheizungsfabrik Altforfer, Lehmann & Cie.

Zofingen / Basel / Bern / Luzern / St. Gallen / Zürich 10



WALO BERTSCHINGER
Bauunternehmung Zürich
Abteilung Spezialbetonbeläge

Ausführung in Kieserling Spezialbeton „DUROCRET“

Neutrale Berater

Den FACHMANN zuziehen, heisst Geld sparen

M. WEGENSTEIN

Dipl. Ing. S. I. A. Ingenieurbureau
Zürich, Rämistrasse 7 / Tel. 22.927

Wasserversorgung, Tiefbau, Abwasserreinigung

WALTER GROEBLI

Dipl. Ing. E. T. H. / Ingenieurbureau
Zürich 1, Pelikanstrasse 6 / Tel. 70.596

Projektierung • Bauleitung • Gutachten
Spezialität: Industriebauten

CARL ERNI

Ingenieur-Bureau
Luzern, Alpenstrasse 4 / Tel. 2 01 87

Eisenbeton • Stahl- und Holz-Bau
Strassenbau • Wasserbau • Kläranlagen

EMIL SCHUBIGER

Dipl. Bauingenieur S. I. A.
Zürich, Bolleystr. 40 / Tel. 41.275
Solothurn, Ringstr. 5 / Tel. 22.216

Eisenbeton-, Stahl- und Holzbau

SCHALLSCHUTZ. PFEIFFER-WINTERTHUR



Telephon 2 65 29

Haben Sie meinen Aufsatz in der „SBZ“ vom 23. April 1938 gelesen? Er gibt Ihnen Aufschluss über Trittschall, Dämpfung und Isolierung, Einfluss Deckengewicht und Art der Schallmessung. Der Aufsatz ist auch als Sonderabdruck erhältlich.

Beachten Sie bitte den Text der nächsten Inserate.

HERMANN MEIER

Dipl. Ing. S. I. A.
Zürich 1, Bahnhofquai 15 / Tel. 31.948

Vorprojekte für sanitäre Anlagen

als einheitliche Basis für Submissionen, mit kompl. dimensionierten Plänen, approximative Kostenanschläge, Offertenvergleiche, Baukontrollen, Expertisen, Bau- und Betriebskosten von Warmwasserversorgungen

P. ZIGERLI

Ingenieur S. I. A.

Zürich, Bahnhofstrasse 67 / Tel. 52.984

Spezialbureau für Abwasser-Reinigung, Kläranlagen, Kanalisationen und Wasserversorgung. — Biologische Schnellreinigung von Abwässern nach dem Z-Verfahren

J. H. ECKINGER

Dipl. Ing. E. T. H.
Basel, Güterstr. 127 / Tel. 2 10 03

Ingenieurbureau für Hoch- und Tiefbau

Studienbureau für Statik und Baupläne / Eisen-, Holz- und Eisenbetonbauten / Wasserversorgung und Terrainprüfung nach Radiesthese / Wasserbau, Bewässerungen, Drainage, Kanalisationen und Kläranlagen / Bauberatungen, Schätzungen, Expertisen, Fachkurse für die Baumeisterprüfungen.

ADOLF MEIER

Dipl. Bauingenieur E. T. H. u. S. I. A.
Wädenswil, Weststr. 7 / Tel. 956.647

Ingenieurpläne für Hoch- und Tiefbau
Statische Berechnungen

A. GUYER & W. NAEGELI

Ing.-Bureau S. I. A. seit 1917
Winterthur Stadthausstr. 39 Tel. 22.540
vis-à-vis Stadthaus

Wasserversorgungen • Kanalisationen
Kläranlagen • Eisenbeton

RUD. WIESENDANGER

Beratender Ingenieur
Zürich 6, Stüssistr. 20 / Tel. 6 42 65

HEIZUNG } EXPERTE als unabhängiger und neutraler Berater für Privat, Gewerbe, Industrie
LÜFTUNG } und öffentliche Gebäude jeder Art.
30 jährige In- und Auslandspraxis.

ERWIN MAIER

Berat. Ing.
Ingenieurbureau
Dipl. Ing. E. T. H., S. I. A.
Schaffhausen, Steigstr. 51 / Tel. 1656

Eisen- und Holzbau, Eisenbeton im Hoch- und Tiefbau. Wasserbau und Flusskorrekturen, Abwasserreinigung
Beratung, Pläne, Projekte, Bauleitungen und Gutachten

E. WEGMANN

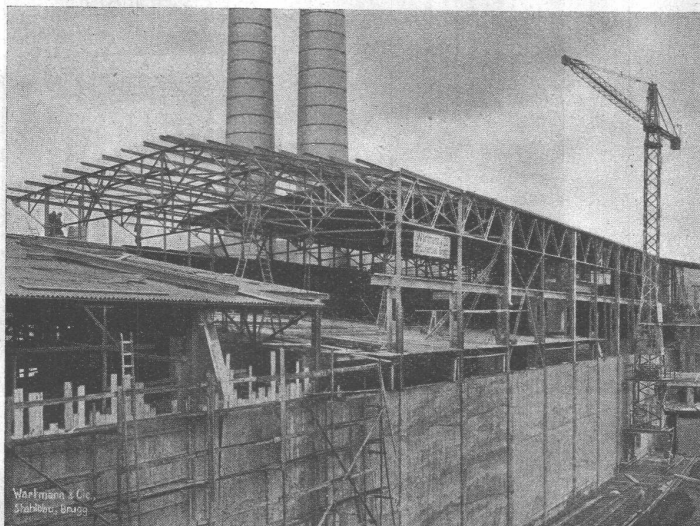
Ingenieurbureau
Zürich, Stampfenbachstr. 52, Tel. 47.560

Abwasser-Reinigung:

Mechanische Kläranlagen, Biologische Kläranlagen.
Generelle Kanalisations-Projekte.

WARTMANN & CIE., BRUGG

STAHLBAU KESSELBAU



Erhöhung der Klinkerhalle einer Zementfabrik, Februar/März 1939

Lassen Sie sich für alle Fragen der

Stahlskelett-Bauweise

durch uns beraten. Unser Ingenieur-Bureau steht mit seiner 40-jährigen Erfahrung zu Ihrer Verfügung.

Unsere

Kesselschmiede-Abtlg.

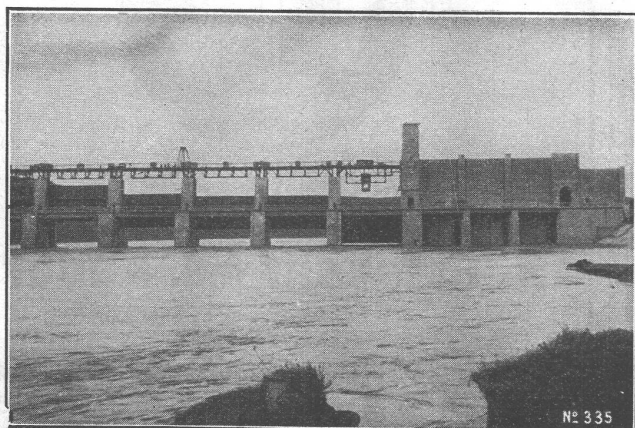
projektiert und liefert alle einschlägigen Konstruktionen wie: Tanks jeder Grösse, Gasometer, Druckbehälter, Rohrleitungen, Dampfkessel etc.

von ROLL *Gesellschaft der Ludw. von Roll'schen Eisenwerke*

GIESSEREI BERN IN BERN

Konstruktionswerkstätten und Eisengiesserei

Schützenanlagen und Wehreinrichtungen



Stauwehr Alcalá del Río im Guadalquivir, Spanien

Weitere Spezialitäten:

Hebezeuge
Zahnradbahnmaterial
Eisenbahnmaterial
Standseilbahnen
Kabelbaggeranlagen
Allgem. Maschinenbau



Telegramme: Giesserei Bern
Telephon: 2 50 66



ZEHNDER

Radiatoren
aus kupferlegiertem,
korrosionswiderstandsfähigem
PATINA-Stahl,
lieferbar
in beliebigen Bauhöhen
und in den Bautiefen
von 62, 100, 136, 173
und 210 mm.
Bis 35 % größere Heizleistung
gegenüber anderen Radiatoren

Gebrüder Zehnder
Radiatoren- und Apparatebau
Gränichen bei Aarau

SCHWEIZERISCHE LANDESAUSSTELLUNG 1939

Clichés für Ihre Kataloge
Prospekte
Inserate etc.

Amerikanische Retouches

SCHWITTER A.G.
Basel: Allschwilerstr. 90, Telefon 24 855
Zürich: Kornhausbrücke 7, Telefon 57 437

Rolladen Stoffstoren
Jalousieladen Kipptore
Stahlpanzerrolladen
„Rolador“



Rolladenfabrik
A. Griesser A.G. Aadorf

FILIALEN:

BASEL	Thiersteinallee 62	Tel. 2 98 49
BERN:	Brunnmattstrasse 15	Tel. 2 92 61
LAUSANNE:	Bd. de Grancy 14	Tel. 3 32 72
ZÜRICH:	Militärstrasse 108	Tel. 3 73 98