

**Zeitschrift:** Schweizerische Bauzeitung  
**Herausgeber:** Verlags-AG der akademischen technischen Vereine  
**Band:** 113/114 (1939)  
**Heft:** 12

## **Werbung**

### **Nutzungsbedingungen**

Die ETH-Bibliothek ist die Anbieterin der digitalisierten Zeitschriften auf E-Periodica. Sie besitzt keine Urheberrechte an den Zeitschriften und ist nicht verantwortlich für deren Inhalte. Die Rechte liegen in der Regel bei den Herausgebern beziehungsweise den externen Rechteinhabern. Das Veröffentlichen von Bildern in Print- und Online-Publikationen sowie auf Social Media-Kanälen oder Webseiten ist nur mit vorheriger Genehmigung der Rechteinhaber erlaubt. [Mehr erfahren](#)

### **Conditions d'utilisation**

L'ETH Library est le fournisseur des revues numérisées. Elle ne détient aucun droit d'auteur sur les revues et n'est pas responsable de leur contenu. En règle générale, les droits sont détenus par les éditeurs ou les détenteurs de droits externes. La reproduction d'images dans des publications imprimées ou en ligne ainsi que sur des canaux de médias sociaux ou des sites web n'est autorisée qu'avec l'accord préalable des détenteurs des droits. [En savoir plus](#)

### **Terms of use**

The ETH Library is the provider of the digitised journals. It does not own any copyrights to the journals and is not responsible for their content. The rights usually lie with the publishers or the external rights holders. Publishing images in print and online publications, as well as on social media channels or websites, is only permitted with the prior consent of the rights holders. [Find out more](#)

**Download PDF:** 19.01.2026

**ETH-Bibliothek Zürich, E-Periodica, <https://www.e-periodica.ch>**

# SCHWEIZERISCHE BAUZEITUNG

WOCHENSCHRIFT FÜR ARCHITEKTUR / INGENIEURWESEN / MASCHINENTECHNIK

REVUE POLYTECHNIQUE SUISSE

ORGAN DES SCHWEIZERISCHEN INGENIEUR- UND ARCHITEKTEN-VEREINS  
UND DER GESELLSCHAFT EHEMAL. STUDIERENDER DER EIDG. TECHN. HOCHSCHULE  
GEGRÜNDET 1883 VON ING. A. WALDNER / HERAUSGEGEBEN VON ING. C. JEGHER

Vereins-Mitglieder, beim Verlag: Schweiz 32 Fr.,  
Ausland 40 Fr. jährl.; Nicht-Mitglieder: Schweiz  
40 Fr.; Ausland 50 Fr., postamtlich abonniert  
40 Fr. zuzüglich Gebühren. / Einzel-Nr. 1 Fr.

VERLAG C. & W. JEGHER, ZÜRICH  
Dianastrasse 5 / Postdeck VIII 6110  
Telephon: 34507 ■ In Kommission  
bei Rascher & Cie., Zürich u. Leipzig

Anzeigen durch GUGGENBUHL & HUBER,  
Zürich, Hirschengraben 20, Postdeck VIII 26415,  
Telephon 27816 / Der Anzeigen-Preis beträgt  
pro ganze Seite 240 Fr., Rabatte nach Tarif

## Bei Signalanlagen zuerst BKCo anfragen



BKCo kennt alle Systeme emp-  
fiehl aber nur die bewährten

BKCo-Fachleute verfügen über jahrzehntelange gesammelte Erfahrungen in der Planung  
und Errichtung von Signal- und Alarmanlagen, beispielsweise:

**Zentral- und Signaluhren**  
**Einbruch-Schutz**  
**Temperatur- und Feuermelde-Anlagen**  
**Fern-Temperatur-, Wasserstand-, Druck-, Umdrehungszahl-Messung**

Alle Grössen, welche einer Messung mittelst elektrischer Instrumente zugänglich sind, werden  
bei der Fernmessung mit Hilfe von Zeiger- oder registrierenden Instrumenten erfasst.

**Baumann, Koelliker & Co., A.-G., Zürich 1 - Tel. 3 37 33**

**BERCHTOLD & CO.**  
**THALWIL** TEL. 920.501



**HEIZUNG**

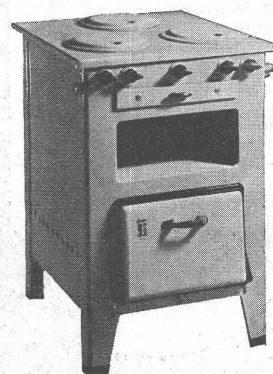
**WARMWASSER / LOFTUNG**

PROJEKTE UND BERATUNG KOSTENLOS  
BESTE REFERENZEN



**GASO MAX**

DER NEUE GASHERD



Gasol Max, Fabrik für Gasapparate G.m.b.H., Zürich, Hallwylstr. 24

**GLASDACH**

KITTLOS MIT BLEIBANDEN

Ausführung auf Holz, Eisen und Beton  
Umdecken gekitteter Glasdächer

**JAKOB SCHERRER ZÜRICH 2**

Allmendstrasse 5/7 Telephon 57.980

Hier gibt es keinen Zweifel:  
diese Schärfe gelang mit  
**CASTELL**  
lichtpausreif

Das sieht der Chef gern,

eine klare, exakte Zeichnung  
und davon die linientreuen  
Oxalid-Pausen. Das fördert  
die Arbeit, steigert die Lei-  
stung u. garantiert Präzision.

Ein Erfolg der Zeichenstifte:

**AW. FABER CASTELL**

Man zeichnet heute  
lichtpausreif. Fast 90%  
aller techn. Zeichnungen  
kommen als Bleistift-  
zeichnung zum Licht-  
pauser. CASTELL ist  
grafitgesättigt und wird  
auf Microlettemühlen  
DRP. besonders gemah-  
len. Deshalb zeichnet  
CASTELL scharf dek-  
kend, also lichtpaus-  
reif! Die CASTELL-  
Härtenskala ist auf die  
Belange aller techn.  
Berufe abgestimmt. Ver-  
langen Sie den Prospekt  
1/132 von Ihrem Licht-  
pauser oder Fach-  
händler.

CASTELL Nr. 9000  
Stück Fr. -.50  
Dtd. Fr. 5.—



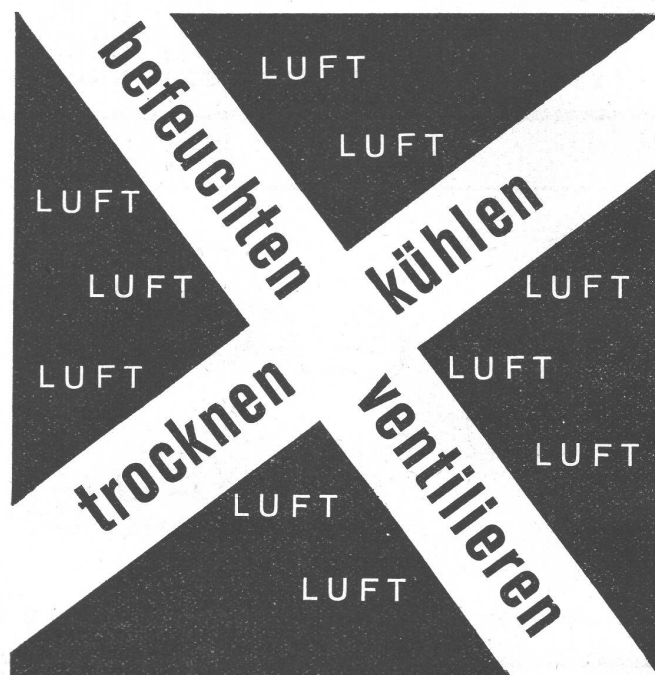
**AW. FABER CASTELL**  
weiterprobt und als führend anerkannt



**Clichés**  
und Entwürfe für  
jede Werbung

**ANDERSON & WEIDMANN**

ZÜRICH 5  
Traugottstrasse 6  
Tel. 38234



Unsere CARRIER Klima- u. Ventilations-  
Anlagen sind anerkannt vorbildlich.  
Verlangen Sie unsere interessanten  
Spezialprospekte.

**LUWA AG. ZÜRICH 7**  
Gesellschaft für Luft- und Wärmetechnik

**Spezialabteilung für Luftschutz-Ventilationsanlagen**



# VENTILATOR A.G. STAEFA SCHWEIZ



GEGRÜNDET 1890

Wir bauen als Spezialität:

LÜFTUNGSANLAGEN, geräuschlos laufend  
 LUFTKONDITIONIERUNGEN  
 LUFTFILTERANLAGEN  
 LUFTHEIZAPPARATE  
 LUFTECHNISCHE ANLAGEN für die Industrie

Telephon 93 01 36

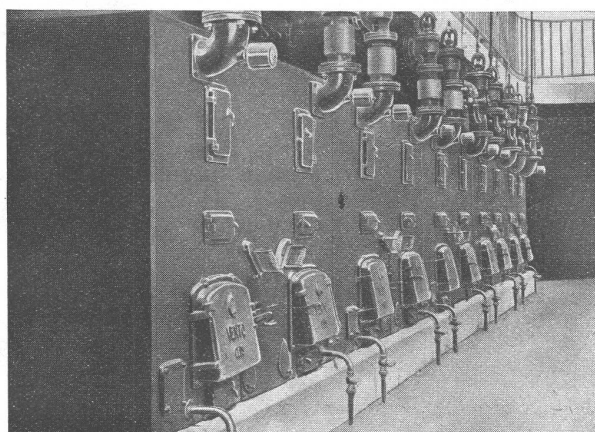


Eisenwerk Klus  
 K L U S (Sol.)

Für grössere Heizungsanlagen sind ganz be-  
 sonders wirtschaftlich unsere

automatisch gesteuerten

## Kluser-VENTO-Kessel



### VORZÜGE:

**Verbrennung billiger, feinkörniger Brennstoffe.**

**Selbsttätige Regulierung** durch Thermostat, dem je-  
 weiligen Wärmebedarf angepasst.

**Einfache Bedienung**, die sich auf das Einfüllen des Brenn-  
 stoffes u. das Herausnehmen der Schlacken beschränkt.

**Vereinfachung der Beschickung** durch Anordnung  
 eines Brennstoffsilos.

Allein seit Winter 1936 über 300 VENTO-Kesselanlagen in  
 der Schweiz im Betriebe mit nachweisbaren **Einsparungen**  
 an Heizkosten bis zu 40 %.

Interessenten stehen Referenzen auf Wunsch gerne zur Verfügung.

**Gesellschaft der Ludw. von Roll'schen Eisenwerke**

## GLASDÄCHER

in kittlosem System „KULLY“

**GLASDACHWERKE OLTEN**  
 A. KULLY, Dipl.-Ing., OLTEN

EGGR. 1854  
 TEL. 20.56

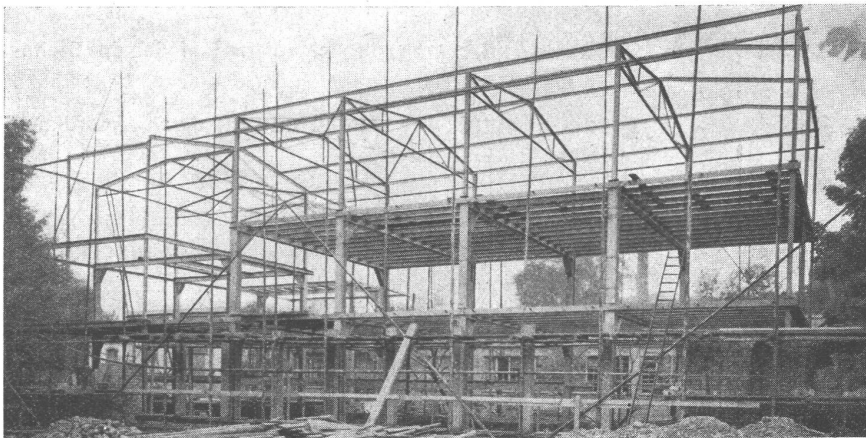
# Pumpen-, Heizung- und Lüftungs-Anlage im Forschungs-Laboratorium der A. J. A. G. erstellte W. SCHERRER, ZENTRALHEIZUNGEN, NEUNKIRCH U. SCHAFFHAUSEN



**MICA FIL**  
**ETIREX**  
Umkleidungsrohre für Tür- und Haltegriffe, Handläufe, Fensterschutzstangen usw. lieferbar in den Farben schwarz, rot, braun.  
**MICA FIL AG. ZÜRICH**

118 · II B

## STAHL-HOCHBAU



Stahlskelett des Laboratorium-Gebäudes der Aluminium-Industrie A.G., Neuhausen, von uns **ohne Mittelstützen** projektiert und ausgeführt.

**BUSS & CO.**  
**BASEL**

# Frigidaire

**5 JAHRE GARANTIE**

APPLICATIONS ELECTRIQUES S. A., GENÈVE-ZÜRICH - AGENTEN IN ALLEN GRÖßEREN STÄDTEN

Dank seiner beiden Exklusivitäten - Sparwatt-Kompressor und Kältemittel F 114 - benötigt Frigidaire unglaublich wenig Strom und keinerlei Wartung - Er arbeitet völlig geräuschlos.

MIETEN SIE EINEN «FRIGIDAIRE», IN KURZER ZEIT IST ER IHNEN UNENTBEHRlich