

**Zeitschrift:** Schweizerische Bauzeitung  
**Herausgeber:** Verlags-AG der akademischen technischen Vereine  
**Band:** 113/114 (1939)  
**Heft:** 11: Schweizer Mustermesse, Basel, 18. bis 28. März 1939

## **Werbung**

### **Nutzungsbedingungen**

Die ETH-Bibliothek ist die Anbieterin der digitalisierten Zeitschriften auf E-Periodica. Sie besitzt keine Urheberrechte an den Zeitschriften und ist nicht verantwortlich für deren Inhalte. Die Rechte liegen in der Regel bei den Herausgebern beziehungsweise den externen Rechteinhabern. Das Veröffentlichen von Bildern in Print- und Online-Publikationen sowie auf Social Media-Kanälen oder Webseiten ist nur mit vorheriger Genehmigung der Rechteinhaber erlaubt. [Mehr erfahren](#)

### **Conditions d'utilisation**

L'ETH Library est le fournisseur des revues numérisées. Elle ne détient aucun droit d'auteur sur les revues et n'est pas responsable de leur contenu. En règle générale, les droits sont détenus par les éditeurs ou les détenteurs de droits externes. La reproduction d'images dans des publications imprimées ou en ligne ainsi que sur des canaux de médias sociaux ou des sites web n'est autorisée qu'avec l'accord préalable des détenteurs des droits. [En savoir plus](#)

### **Terms of use**

The ETH Library is the provider of the digitised journals. It does not own any copyrights to the journals and is not responsible for their content. The rights usually lie with the publishers or the external rights holders. Publishing images in print and online publications, as well as on social media channels or websites, is only permitted with the prior consent of the rights holders. [Find out more](#)

**Download PDF:** 09.01.2026

**ETH-Bibliothek Zürich, E-Periodica, <https://www.e-periodica.ch>**

# SCHWEIZERISCHE BAUZEITUNG

WOCHENSCHRIFT FÜR ARCHITEKTUR / INGENIEURWESEN / MASCHINENTECHNIK  
REVUE POLYTECHNIQUE SUISSE

ORGAN DES SCHWEIZERISCHEN INGENIEUR- UND ARCHITEKTEN-VEREINS  
UND DER GESELLSCHAFT EHEMAL. STUDIERENDER DER EIDG. TECHN. HOCHSCHULE  
GEGRÜNDET 1883 VON ING. A. WALDNER / HERAUSGEGEBEN VON ING. C. JEGHER

Vereins-Mitglieder, beim Verlag: Schweiz 32 Fr.,  
Ausland 40 Fr. jährl.; Nicht-Mitglieder: Schweiz  
40 Fr.; Ausland 50 Fr., postamtlich abonniert  
40 Fr. zuzüglich Gebühren. / Einzel-Nr. 1 Fr.

VERLAG C. & W. JEGHER, ZÜRICH  
Dianastrasse 5 / Postdeck VIII 6110  
Telephon: 34507 ■ In Kommission  
bei Rascher & Cie., Zürich u. Leipzig

Anzeigen durch GUGGENBUHL & HUBER,  
Zürich, Hirschengraben 20, Postdeck VIII 26415,  
Telephon 27816 / Der Anzeigen-Preis beträgt  
pro ganze Seite 240 Fr., Rabatte nach Tarif

*Fenster*



*Kiefer Zürich*

# Aufzüge Lerch

für Briefe, Speisen, Waren  
erstellt  
**Aug. Lerch, Zürich**  
Oetenbachgasse 5 Tel.: 33.000



Lehmann & Cie., A.-G., vorm. Zentralheizungsfabrik Altortler, Lehmann & Cie.

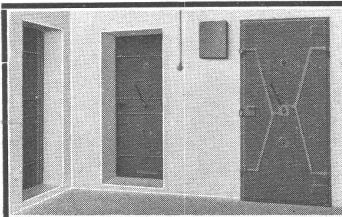
Zentralheizungen für Kohle, Öl und Holz  
Lüftungsanlagen  
Sanitäre Installationen  
Spezialkessel LECO für Holzfeuerung ⚡ Patent ⚡  
Tankanlagen „Autorève“ für Benzin und Öl

Zofingen / Basel / Bern / Luzern / St. Gallen / Zürich 10

**Vollständige  
ZEICHEN-EINRICHTUNGEN**

Zeichentische, Zeichenmaschinen, Zeichen-Registaturen und -Schränke,  
Plan-Einfassverfahren, Bogenlampen, Lichtpause- u. Kopier-Einrichtungen  
Sämtliches Zeichenmaterial wie Zeichen-Papiere, -Geräte, -Instrumente,  
Normalienblätter, Reisszeuge und Reissbretter, Rechenschieber.

Gebrüder Scholl AG Zürich Poststrasse 3 Tel. 357 10 Seit 1865



# GASSCHUTZ- TÜREN



TEL. 81077 GEGR. 1897

## Verzeichnis von Inserenten und Ausstellern technischer Artikel an der Mustermesse

Inseratenseite		Inseratenseite		Inseratenseite	
<b>Aufzüge, Hebezeuge:</b>		<b>Fenster, Türen, Rolladen:</b>		<b>Transportmittel, Motoren:</b>	
August Lerch, Oetenbachgasse 5, Zürich 1	1	B. A. G., Broncewarenfabrik, Turgi	8	Robert Aebi & Cie., A.-G., Zürich	7
Schweiz. Wagons- & Aufzügefabrik, Schlieren 19	19	Geilinger & Co., Winterthur	12	<b>Diverses:</b>	
<b>Bauunternehmungen, Arch., Ing.:</b>		J. Kiefer, Zürich	1	Injecta A.-G., Spritzgusswerk, Teufenthal	2
Max Greuter & Co., Ing.-Bureau, Zürich 21	21	H. Kissling, Bern	12	Gesellschaft der L. v. Roll'schen Eisenwerke,	
<b>Baumaterialien:</b>		<b>Heizung, Feuerung, Feuerschutz:</b>		Klus	4
Frick-Glass, Zürich	5	Cuénod SA., Genève	4	Baumesse Bern	7
Keller & Co., Ziegeleien, Pfungen	12	H. Guyer, Spyristr. 2, Zürich	13	Bodmer & Co., Cheminées	22
Kaspar Winkler & Co., A.-G., Zch.-Altstetten 11	11	Kaminwerk Allschwil	14	Ad. Schmid's Erben, chemisch-technische	
Wanner & Co., Horgen	18	Lehmann & Co., A.-G., Zofingen	1	Produkte, Bern	22
<b>Baummaschinen:</b>		Oederlin & Co., A.-G., Baden	15	S. Kisling A.-G., Zürich, Werkzeuge	13
Robert Aebi & Co., Zürich	7	K. Schneider, Zentralheizungen, Zürich	13	J. Strickler-Staub Söhne, Tapeten u. Stoffe,	
<b>Bodenbeläge, Dächer:</b>		Strebelkessel und -Radiatoren, Zürich	11	Richterswil	13
Suhner & Co., Herisau	8	<b>Maschinen, Getriebe, Turbinen:</b>		R. Heller, Möbelschreinerei, Zürich	13
<b>Eisen- und Stahlkonstruktionen:</b>		Ateliers des Charmilles SA., Genève	8	E. Truninger, Lichtpausanstalt, Zürich	13
Geilinger & Co., Eisenbau-Werkstätte, Winterthur	12	Ateliers de Sécheron, Genève	16	E. Honegger, Abbruchunternehmung, Zürich	13
A. Griesser A.-G., Aadorf	14	Brown Boveri & Co., Baden	10	Schwitzer A.-G., Clichéfabrik, Zürich	22
A.-G. vorm. Hämmerle & Co., Zofingen	1	Bühler & Co., Uzwil	17	Minimax A.-G., Feuerlöschapparate, Zürich	15
Metallverband A.-G., Bern	9	Ferrum A.-G., Rapperswil	6	Franz Wisiak, Hanfseilerei u. Drahtseil-	
<b>Elektrische Maschinen, Schaltapparate, Kabel:</b>		Maschinenfabrik Oerlikon	10	Fabrik, Rorschach	18
Apparillage Gardy S. A., Genève	7	Universal-Bodenschleif-Institut, München	21	Oms-Kläranlagen, Goldbach-Küsnacht/Zch.	21
A. Feller & Co., Horgen	9	<b>Messinstrumente:</b>		Institut Juventus, Zürich	14
Kabelwerke Brugg	6	Askaniawerke Berlin	21	Rüetschi A.-G., Glocken, Aarau	21
Landis & Gyr, Zug	22	Favag A.-G., Neuchâtel	8	A.-G. vorm. Hämmerle & Co., Zofingen	1
Meidinger & Co., Basel	17	<b>Patente, Versicherungen:</b>		Städt. Ingenieurschule, Strelitz	14
Wanner & Co., Horgen	18	Imer, Dériaz & Co., Genève	17	Kiefer, Rolladen, Jalousien, Otelfingen	22
<b>Farben, Lacke, Rostschutzmittel:</b>		Kirchhofer, Ryffel & Co., Zürich	21	Gebr. Scholl, Poststr. 3, Zürich 1	1
Bopp & Schreier, Meilen	17	<b>Telephon- und Signalanlagen:</b>		E. Meier, Ing., Wetzikon	19
C. Hässig, Basel	18	Albiswerk Zürich	6	Gebr. Tuchschild, Zürich 1, Löwenst. 19	20
Emil Rauch, Meilen	7	Hasler A.-G., Bern	15	H. Heer & Co., Olten	21
		<b>Transportbänder, Treibriemen:</b>		B. Zöllig, Söhne, Arbon	18
		Goodrich, Zürich	3	Andersen & Weidmann, Clichés, Zürich	16
		Wanner & Co., Horgen	18	J. Müller & Co., Zaunfabrik, Löhningen	20

Schön . . . . .

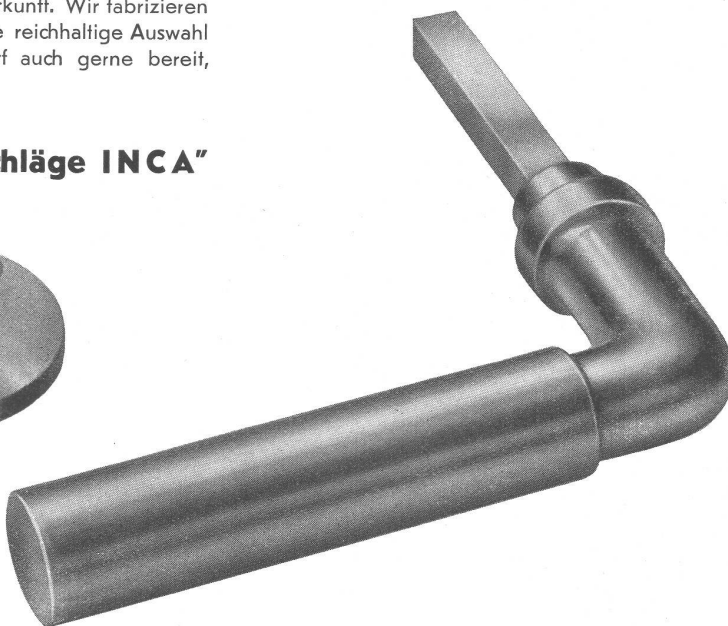
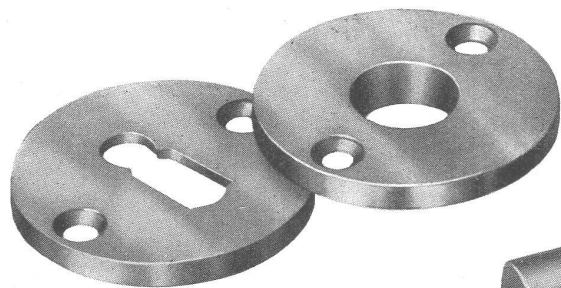
Billig . . . . .

Dauerhaft . . . . .

Die bewährten INCA-Beschläge in **Neusilber** und **Zinklegierung** bieten Ihnen die maximalen Vorteile und sind rein schweizerischer Herkunft. Wir fabrizieren sie seit vielen Jahren in grossen Serien und haben eine reichhaltige Auswahl ständig am Lager, wir sind aber bei grösserem Bedarf auch gerne bereit, neue Typen zu fabrizieren.

Verlangen Sie unseren illustrierten Katalog:

„Schweizer Baubeschläge INCA“



**INJECTA** <sup>A</sup>/<sub>G</sub>

Spritzgusswerke und Apparatefabrik, Teufenthal bei Aarau (Schweiz) - Telefon Nr. 8242

# BEWEISE

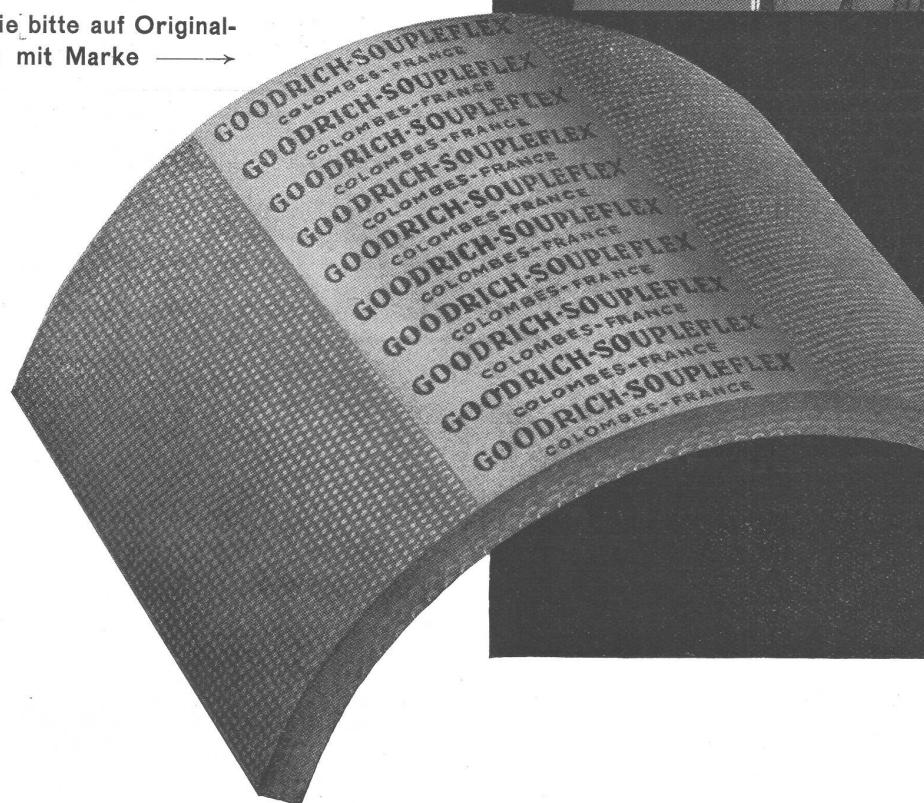
der hochstehenden Qualität des

## Goodrich

### Soupleflex - Treibriemens

sind die zahlreichen Nachahmungen!  
(braune Farbe, roter Rand)

Achten Sie bitte auf Original-  
Goodrich mit Marke →



Vertreter-Nachweis und technische Beratung:

## GOODRICH-ZÜRICH

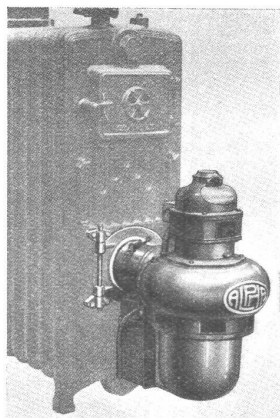
Telephon 44670





Die älteste Spezialfirma auf dem Gebiete der vollautomatischen Oelheizung mit den besterprobten Brennern für jede Oel-Qualität

zu den heutigen Preisen ist die Oelheizung nachweislich der Kohlenheizung an Wirtschaftlichkeit überlegen

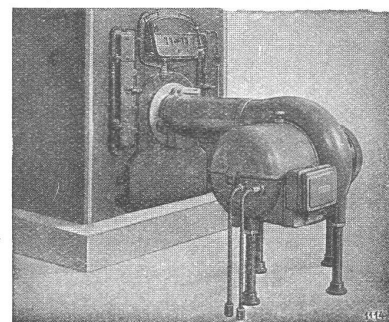


Mit Heizöl II Einsparung von 10 %  
Mit Heizöl III Einsparung von 20 %

Kostenvoranschläge und fachmännische Beratung unverbindlich und bereitwilligst durch

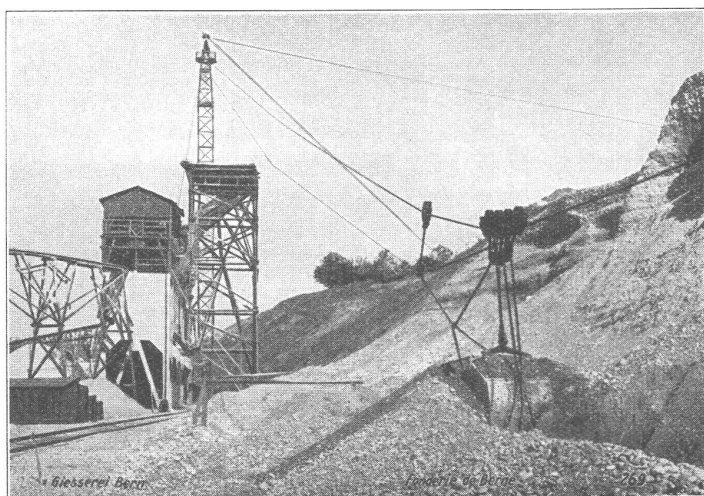
**H. CUÉNOD-WERKE A.G.**

**SIHLPORTE, LOWENSTRASSE 3, ZÜRICH** TELEPHON 5 68 44



*Gesellschaft der Ludw. von Roll'schen Eisenwerke*  
**von ROLL GIesserei BERN IN BERN**  
Konstruktionswerkstätten und Eisengiesserei

## Kabelbaggeranlagen



Kabelbaggeranlage Olten.

## Weitere Spezialitäten:

Hebezeuge  
Schützenanlagen und  
Wehreinrichtungen  
Zahnradbahnmaterial  
Eisenbahnmaterial  
Standseilbahnen  
Allgem. Maschinenbau



Telegramme: Giesserei Bern  
Telephon: 2 50 66

# Frick-Glass

Aktien-Gesellschaft

Zürich-Altstetten

Telephon 5 5064

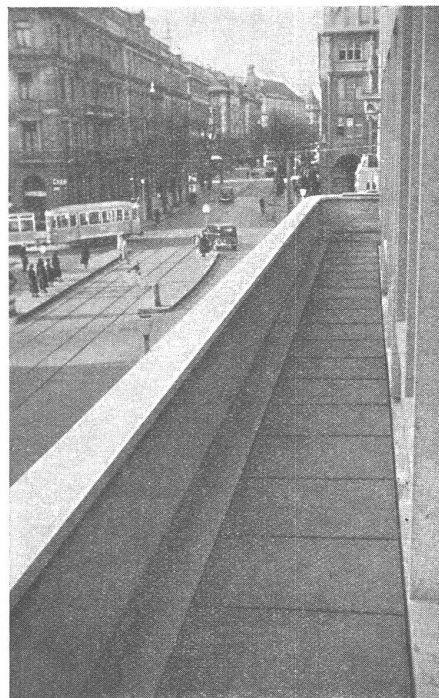
## Spezial-Unternehmung

für die Ausführung von

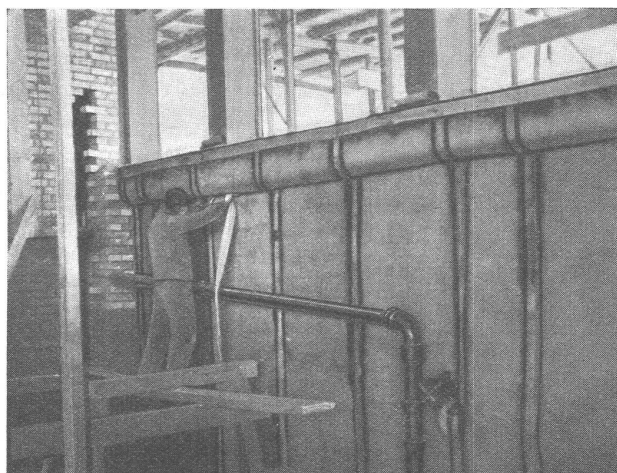
### Bau-Isolierungen:

Kiesklebe-Dächern  
Terrassenbelägen  
Guss-Asphaltbelägen  
Kork-Isolierungen  
Schall-Isolierungen  
Zement-Fugen-Verguss

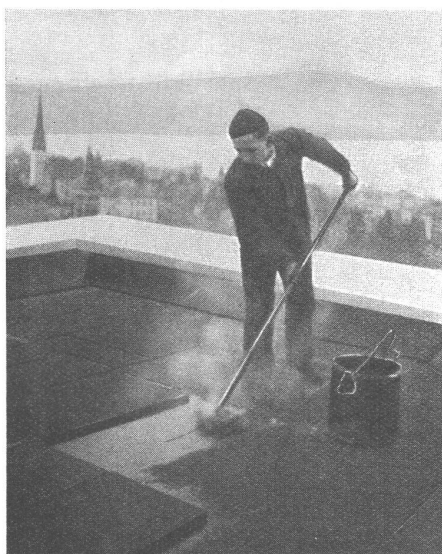
**Fachtechn. Beratung kostenlos!**



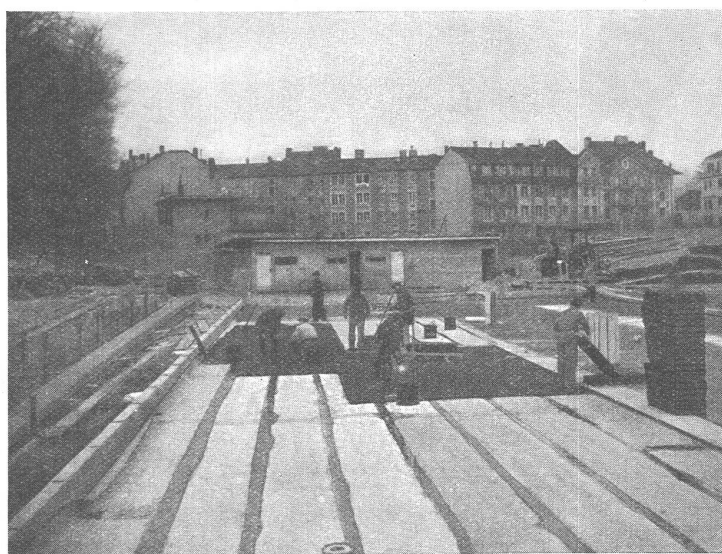
Terrassen-Belag am Paradeplatz



Schall-Isolierung von Wänden in einer Kirche in Zürich



Dachisolier. m. 2 Schichten Korkplatten (Spital Wädenswil)

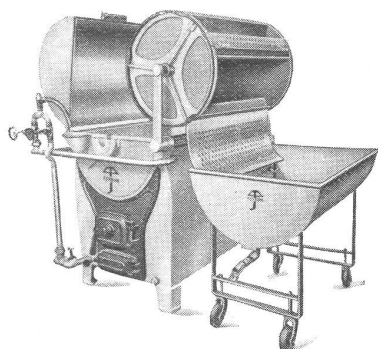


Kunsteisbahn Lausanne, Isolier. d. Piste m. Spezial-Pappen u. Kork



**ALBISWERK  
ZÜRICH A.G.**

**AUTOMAT. TELEPHON-ANLAGEN  
FERNSTEUER-U.MELDEANLAGEN  
FÜR KRAFTWERKE  
VERSTÄRKER, GLEICHRICHTER**



## Mustermesse

Weil die Landesausstellung keine Möglichkeit gibt, mehr als vereinzelte Kleinmaschinen zu zeigen, laden wir Sie ein zu unserer

### Grossausstellung modernster Wäscherei- u. Glätterei-Maschinen

an der Mustermesse in Basel vom 18. bis 28. März,  
Halle V, Stand 791

Wir erwarten Sie zur Besprechung und Beratung.  
Dürfen wir Ihnen Eintrittskarten senden?

Mit freundlicher Empfehlung!

**Ferrum A.G., Rapperswil bei Aarau**

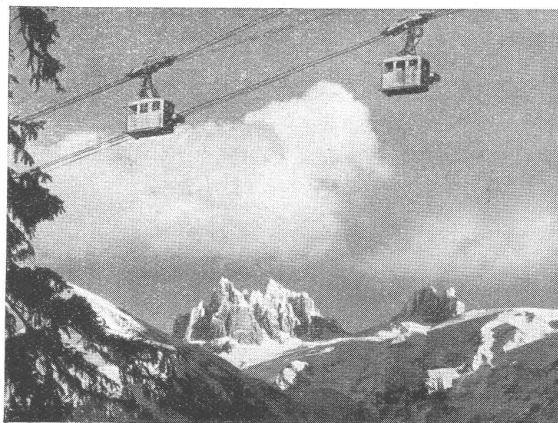
## KABELWERKE BRUGG AG

BLEIKABEL aller Art für

**Starkstrom**, Hoch- u. Niederspannung, und  
**Schwachstrom** für sämtl. Verwendungszwecke.

DRAHTSEILE für alle Anwendungsgebiete in gewöhnlicher, sowie in der bestbewährten, patentierten, spannungs- u. drallfreien Machart „TRU-LAY-BRUGG“.

SPEZIALITÄT: Drahtseile für **Berg-, Luft- und Schlepp-Seilbahnen**, sowie für **Schlittenaufzüge**.



Luftseilbahn Gerschnialp-Trübsee mit Spannörtern



# KLEIN-KRAN RACO

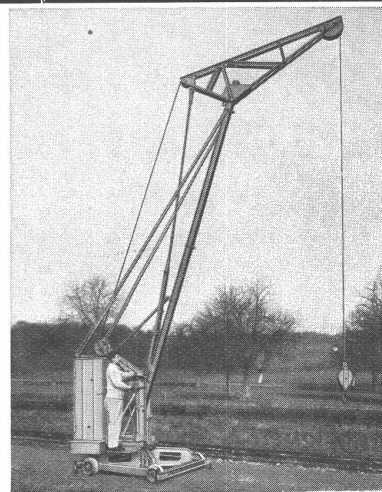
Diese hervorragend gute und von allen seinen vielen Besitzern bestens beurteilte Baumaschine eignet sich für alle Hubarbeiten im Hoch- und Tiefbau. Der Patent-Kleinkran RACO ist von grundsolider Bauart, zuverlässig im Betriebe, standsicher und sehr leistungsfähig.

Prospekte bereitwilligst.

Fabrikation und Verkauf durch

## ROBERT AEBI & CIE. A.G., ZÜRICH

INGENIEURBUREAU UND MASCHINEN-FABRIK Tel. 31.750  
ZWEIGNIEDERLASSUNG IN ZOLLIKOFEN



**Aha geräuschlos! natürlich ein «Gardy»-Schalter!**

## APPAREILLAGE GARDY S. A.

Genf

Drehschalter „SILENCIEUX“

Kippschalter „INSONORE“

Stecksicherungen

Schraubsicherungen

Steckvorrichtungen

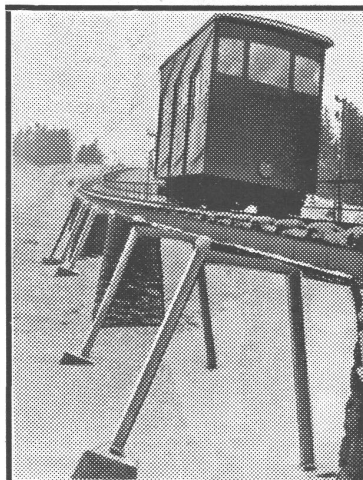
Zählertafeln

**MUSTERMESSE BASEL**  
**HALLE V - STAND 886**

Generalvertretung und Fabriklager:

### ELEKTRO-MATERIAL A.G. ZÜRICH

BASEL - BERN  
GENF - LAUSANNE - LUGANO



Die Betriebsleitung der Unterwasser-Iltiosbahn bestätigt 1939: — 1937 bezogene Fiscoelinfarbe-Aluminium sehr wetter- und temperaturfest. — Heute noch wie frisch gestrichen.

### Rostvernichtung

und Schutz vor Rost durch einmaligen Anstrich mit

### Fiscoelin-Farben-

Aluminium und verschiedene Farbtöne lt. Gratisprospekt.

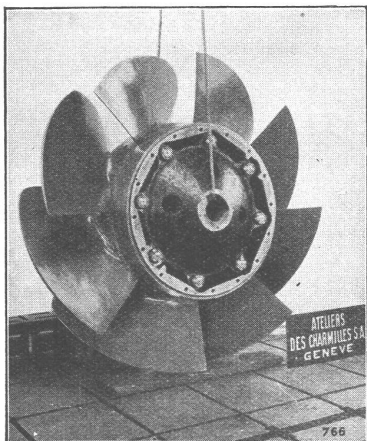
**Emil Rauch, Meilen**  
Werkstätte f. technische Produkte

**BAU Messe Bern**  
Gurtengasse 3  
Telephon 20.082

**Vor Ihrem Bauvorhaben**

besuchen Sie die  
**BAU-MESSE BERN**  
Gurtengasse 3

wählen Sie Baustoffe und -Methoden erst, nachdem Sie sie in praktischer Darstellung geprüft und miteinander verglichen haben!



## ATELIERS DES CHARMILLES S.A., GENÈVE

### 32 M DE CHUTE

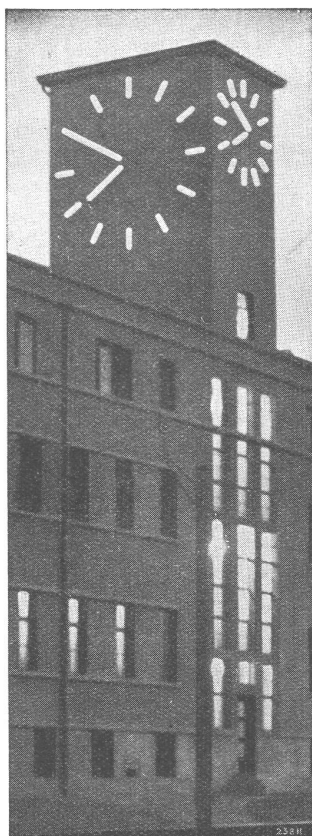
ROUE D'UNE TURBINE KAPLAN  
7300 CV — 375 T/M

TURBINES HYDRAULIQUES

CHARMILLES-GENEVE

## RANGIERBAHNHOF SBB MUTTENZ:

3 Fassadenuhren mit  
beleuchteten Zeigern  
5,20 m und 3,20 m Durch-  
messer



ABTEILUNG:  
Elektrische Uhren

# FAVAG

Fabrik elektr. Apparate A.G.  
NEUENBURG

No. 36/H 5a.

# B\*AC

TURGI

**Bronzewarenfabrik A.-G. Turgi**

Telephon 31 111 - 31 112 - 31 113

## Bauarbeiten in jedem Metall

Schaufensteranlagen, Türen, Treppengeländer,  
Bankquichets, Garderoben, Briefkastenanlagen,  
Schaukasten etc.



Schaufensteranlage inkl. Metalltüre sowie Bronzeschrift  
montiert vor durchleuchtetem Opalüberfangglas.

# Gummiboden - Beläge

Marke „Sucoflor“



in Platten und Bahnen, uni und marmoriert,  
der ideale Belag für Fussböden und Treppen

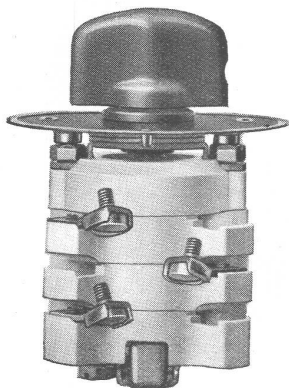


# SUHNER & CO., HERISAU

Gummiwerke - Telephon 518 31

Lieferung und Verlegung durch LINOLEUM- und GUMMI-FACH-GESCHÄFTE  
Bezugsquellen-Nachweis, Referenzen und Atteste zu Diensten





**Adolf Feller A.G., Horgen**



Fabrik elektrischer Apparate

an der

**Schweizer Mustermesse Basel**

(18. — 28. März 1939)



**Halle V — Stand 954**

Messe-Telephon 3 58 00

Fabrik-Telephon 92 45 51



**Baumetalle:** Profile für Fenster, Türen, Verkleidungen, Armaturen

**Dachkupfer:** Bleche, Banden in Rollen, mit und ohne Isolierstoffe

**METALLWERKE A.-G., DORNACH**  
**FONDERIE BOILLAT S. A., RECONVILLIER**  
**SCHWEIZ. METALLWERKE SELVE & CIE., THUN**

Verkaufsstellen und Lager:

**METALL A.-G., SOLOTHURN**

**METALL A.-G., ZÜRICH**



**Emailen,** hochglänzend,  
 seidenmatt und ganzmatt.

**Polierlacke u. Mattierungen**

Die bevorzugte Marke für Innen-Ausstattungen, Stil-Möbel u. s. w.  
 garantiert für lange Lebensdauer.

**ECLATIN A.G., Solothurn**

# Die Qualität der Brown Boveri Erzeugnisse

beruht auf

*Einwandfreier Arbeit und Fabrikation  
Modernen Versuchseinrichtungen und  
Zeitgemäss ausgestatteten Versuchs-  
Laboratorien*

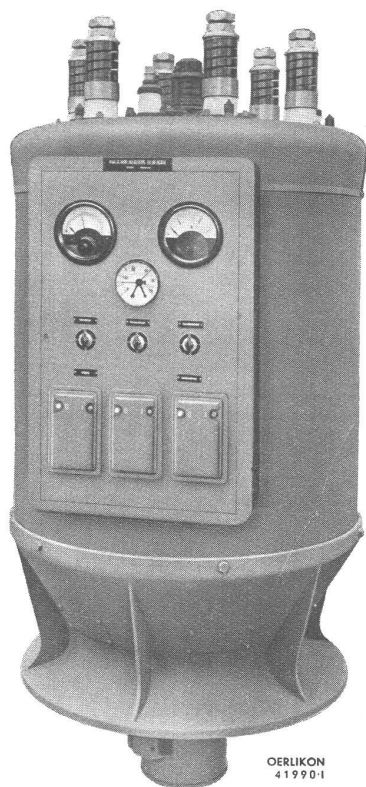
Besuchen Sie Stand 1170, Halle VI  
Mustermesse Basel

## A.-G. Brown, Boveri & Cie., Baden

TECHNISCHE BUREAUX IN  
**BADEN, BASEL, BERN, LAUSANNE**



Versuchsanregung zur Bestimmung der Entionisie-  
rungszeiten von Kurzschlusslichtbogen bei Freilei-  
tungen



# OERLIKON

## Quecksilberdampf- Gleichrichter

**sind betriebssicher, wirtschaftlich  
und raumsparend!**

Für beliebige Leistungen und Anwendungen,  
mit oder ohne Gittersteuerung

Verlangen Sie kostenlos unseren Prospekt Nr. 1135

Gleichrichter mit direkter Luftkühlung für 1000 kW und  
600 Volt, komplett mit Apparetekabine

## MASCHINENFABRIK OERLIKON

Techn. Bureaux in Zürich, Bern, Lausanne und Luzern