

Zeitschrift: Schweizerische Bauzeitung
Herausgeber: Verlags-AG der akademischen technischen Vereine
Band: 113/114 (1939)
Heft: 10: Baubericht auf Ende Februar 1939 der Schweizer.
Landesausstellung Zürich 1939

Werbung

Nutzungsbedingungen

Die ETH-Bibliothek ist die Anbieterin der digitalisierten Zeitschriften auf E-Periodica. Sie besitzt keine Urheberrechte an den Zeitschriften und ist nicht verantwortlich für deren Inhalte. Die Rechte liegen in der Regel bei den Herausgebern beziehungsweise den externen Rechteinhabern. Das Veröffentlichen von Bildern in Print- und Online-Publikationen sowie auf Social Media-Kanälen oder Webseiten ist nur mit vorheriger Genehmigung der Rechteinhaber erlaubt. [Mehr erfahren](#)

Conditions d'utilisation

L'ETH Library est le fournisseur des revues numérisées. Elle ne détient aucun droit d'auteur sur les revues et n'est pas responsable de leur contenu. En règle générale, les droits sont détenus par les éditeurs ou les détenteurs de droits externes. La reproduction d'images dans des publications imprimées ou en ligne ainsi que sur des canaux de médias sociaux ou des sites web n'est autorisée qu'avec l'accord préalable des détenteurs des droits. [En savoir plus](#)

Terms of use

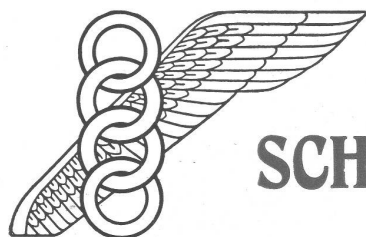
The ETH Library is the provider of the digitised journals. It does not own any copyrights to the journals and is not responsible for their content. The rights usually lie with the publishers or the external rights holders. Publishing images in print and online publications, as well as on social media channels or websites, is only permitted with the prior consent of the rights holders. [Find out more](#)

Download PDF: 08.01.2026

ETH-Bibliothek Zürich, E-Periodica, <https://www.e-periodica.ch>

SCHWEIZERISCHE BAUZEITUNG

REVUE POLYTECHNIQUE SUISSE



BAUBERICHT AUF ENDE FEBRUAR 1939 DER SCHWEIZER. LANDESAUSSTELLUNG ZÜRICH 1939

F. Bender.

TELEPHON 2 71 92
OBERDORFSTR. 9/10

BAU - BESCHLÄGE, MÖBELBESCHLÄGE, WERKZEUGE, ZÜRICH



Zentralheizungen ■ Lüftheizungen ■ Industrieheizungen ■ Decken-Strahlungsheizungen
F. Hälq, Ing. • St. Gallen, Tel. 28.265 • Zürich, Tel. 58.058 • Spezialfabrik für Heizung und Lüftung

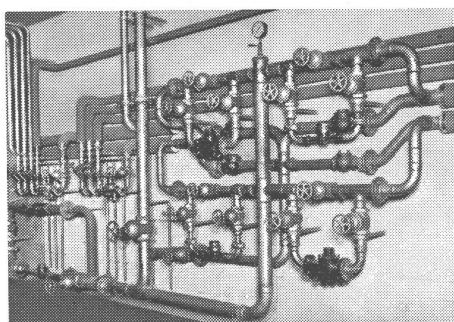
Bei Signalanlagen zuerst BKCo anfragen

BKCo-Fachleute verfügen über jahrzehntelange gesammelte Erfahrungen in der Planung und Errichtung von Signal- und Alarmanlagen, beispielsweise:

**Zentral- und Signaluhren
Einbruch-Schutz
Temperatur- und Feuermelde-Anlagen
Fern-Temperatur-, Wasserstand-, Druck-, Umdrehungszahl-Messung**

Alle Grössen, welche einer Messung mittelst elektrischer Instrumente zugänglich sind, werden bei der Fernmessung mit Hilfe von Zeiger- oder registrierenden Instrumenten erfasst.

BKCo kennt alle Systeme, empfiehlt aber nur die bewährten



W. GOLDENBOHM

Dufourstrasse 47 Telefon 20860, 24775

**Sanitäre Installationen
Technisches Bureau**

Fachleute auf dem Gebiete der Elektro-Technik

gewissenhafte Bedienung und fachgemässe Arbeit, darum:

Licht, Kraft, Telefon, Signal, Radio etc. von

G. PFENNINGER & CO., ZÜRICH •  **Telephon 7 11 10**



7000

m²

an

der

Landes-

ausstellung

verlegt!

Ein Teil davon wird nach
Schluss der Ausstellung sehr
günstig verkauft. Interessenten
wollen sich bitte heute schon
wenden an die

**Zürcher
Ziegeleien
A.G.**

Talstrasse 83

ZÜRICH, Tel. 36698

Fietz & Leuthold A.G.
Zürich 8

**Hoch-,
Tief-
und Holzbau**

befeuchten LUFT LUFT LUFT LUFT

kühlen LUFT LUFT LUFT LUFT

trocknen LUFT LUFT LUFT LUFT

ventilieren LUFT LUFT LUFT LUFT

Unsere CARRIER Klima- u. Ventilations-
Anlagen sind anerkannt vorbildlich.
Verlangen Sie unsere interessanten
Spezialprospekte.

LUWA A.G. ZÜRICH 7
Gesellschaft für Luft- und Wärmetechnik

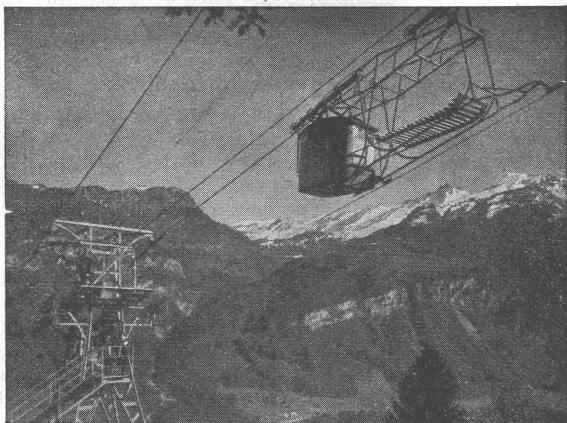
KABELWERKE BRUGG AG

BLEIKABEL aller Art für

Starkstrom Hoch- u. Niederspannung, und
Schwachstrom für sämtl. Verwendungszwecke.

DRAHTSEILE für alle Anwendungsgebiete in gewöhnlicher, sowie in der bestbewährten, patentierten, spannungs- u. drallfreien Machart „TRU-LAY-BRUGG“.

SPEZIALITÄT: Drahtseile für **Berg-, Luft- und Schlepp-Seilbahnen**, sowie für **Schlittenaufzüge**.



Luftseilbahn Dallenwil-Wiesenberg (Nidwalden), Zwischenstation mit Musenalp und Brisen.

177

B*AC

TURGI

Bronzewarenfabrik A.-G. Turgi

Telephon 31 111 - 31 112 - 31 113

Bauarbeiten in jedem Metall

Schaufensteranlagen, Türen, Treppengeländer, Bankquichets, Garderoben, Briefkastenanlagen, Schaukasten etc.



Schaufensteranlage inkl. Metalltüre sowie Bronzeschrift montiert vor durchleuchtetem Opalüberfangglas.

W. STÄUBLI, INGENIEUR, ZÜRICH

BUREAUX: GRUBENSTRASSE 2—4

TELEPHON: 5 66 33/35

UNTERNEHMUNG FÜR HOLZ- UND WASSERBAU

INGENIEURHOLZBAU

SPEZIAL-KONSTRUKTIONEN

RAMM- UND TAUCHERARBEITEN

BAGGERARBEITEN, SPUNDWÄNDE, TIEFBOHRUNGEN

Gegen kantonale Autarkie!

1. Im Jahr 1930 hatte die bernische Regierung ein Kreisschreiben an sämtliche Staatsanstalten, Schulen und Dekretsbahnen erlassen, mit der Weisung, bei ihren Einkäufen bernischen Produkten den Vorzug zu geben. Gestützt auf Beschwerden ausserkantonaler Firmen, die sich in der Folge als Lieferanten vollständig ausgeschaltet sahen, ist nunmehr angeordnet worden, jene Weisung nicht zu ausschliesslich zu handhaben.

2. Einem Kreisschreiben der Direktion des Innern des Kantons Aargau entnehmen wir folgende Darlegungen über kantonale Autarkie-Bestrebungen: «Das Eidg. Volkswirtschaftsdepartement teilt mit, dass es leider immer wieder die Erfahrung machen müsse, dass die Gemeinden bei subventionierten Bauarbeiten die Bedingung stellen, dass sämtliche Aufträge ausschliesslich an ortsansässige Unternehmer, Handwerker und Lieferanten vergeben werden müssen. Diese Autarkiebestrebungen liegen nicht im Interesse unserer Volkswirtschaft und verstossen gegen die Grundsätze einer freundeidgenössischen Solidarität. Unser Wirtschaftsgebiet ist ohnehin schon klein genug; es müsste zu unhaltbaren Zuständen führen, wenn man dieses nochmals in kleine und kleinste Bezirke aufteilen wollte. Das Eidg. Volkswirtschaftsdepartement verlangt daher mit Nachdruck, dass diese engherzige Stellungnahme der einzelnen Gemeinden aufgegeben werde. Es behält sich vor, wenn ihm solche Fälle bekannt werden, die bereits zugesprochenen Subventionen rückgängig zu machen und die betreffenden Gemeinden so lange von der Subventionierung aus Arbeitsbeschaffungskrediten auszuschliessen, bis Gewähr geboten wird, dass die einschränkenden Bestimmungen fallen gelassen werden.

Wohl hat auch der Kanton in den Subventionsbewilligungen die Bestimmung aufgenommen, dass die Arbeiten und Lieferungen soweit möglich im Kanton Aargau vergeben werden müssen. Diese Bestimmung wurde hauptsächlich deshalb erlassen, weil die benachbarten Kantone die gleiche Praxis eingeführt hatten. Der Regierungsrat war aber grundsätzlich von jeher Gegner der seit einigen Jahren zwischen den einzelnen Kantonen bestehenden

Abschliessungstendenzen; er hat überall dort, wo Gegenrecht zugesichert wurde oder wo besondere Verhältnisse vorlagen, auch ausserkantonale Unternehmer und ausserkantonaes Material mitkonkurrieren lassen.

Wenn den lokalen Autarkiebestrebungen nachdrücklich entgegengetreten wird, so muss andererseits im Interesse des gesamtschweizerischen Arbeitsmarktes der Grundsatz aufrecht erhalten werden, dass die zur Durchführung subventionierter Arbeiten erforderlichen Materialien nach Möglichkeit schweizerischer Herkunft sein sollen. Indessen hat es sich gezeigt, dass diese Vorschrift in der Praxis nicht immer starr zur Durchführung gebracht werden kann. Soweit es sich um Spezialitäten handelt, die in der Schweiz nicht oder nicht in gleicher Qualität hergestellt werden können oder wenn handelspolitische Ueberlegungen einen Import aus dem betreffenden Lande als wünschbar erscheinen lassen, wird die Eidgenössische Zentralstelle für Arbeitsbeschaffung von Fall zu Fall Ausnahmen von dieser Regel gestatten.»

Es taget! Wir haben diesen trefflichen Ausführungen des aargauischen Innenministers nichts beizufügen als den Wunsch, es möchten bald alle Kantone seinem Beispiel folgen.

Schweizerwoche.

Unser nationales Zivilflugwesen in Zahlen.

Das Eidg. Luftamt veröffentlicht alljährlich eine Statistik, die einen interessanten Einblick über Umfang und Bedeutung unseres nationalen Zivilflugwesens vermittelt. Allgemein lässt sich dieses Zivilflugwesen in zwei grosse Gruppen einteilen, nämlich in eine private und eine gewerbsmässige. Zur privaten Gruppe gehört die Aktivität der Fliegerschulen der Motorfluggruppen des Aero-Club der Schweiz, sowie des sog. Privatluftverkehrs, d. h. der fliegerischen Betätigung von Privatpiloten mit eigenen Flugzeugen oder solchen des Aero-Club. Demgegenüber steht die Gruppe unserer gewerbsmässigen Zivilluftfahrt, die die Tätigkeit der schweizerischen Luftverkehrsgesellschaften, vor allem den regelmässigen Linienbetrieb auf den internationalen und internen Strecken umfasst, dann aber auch die gewerbsmässigen Sonder-, Rund-, Alpen- und Photoflüge. Endlich gehört in diese Gruppe noch der Betrieb zweier gewerbsmässiger Flugschulen.

(Fortsetzung Anzeigenseite 18)

KELLER & CIE., A.-G., ZIEGELEIEN, PFUNGEN

mit Werken in

PFUNGEN und WINTERTHUR-DÄTTNAU

sowie die alliierten Fabriken:

DACHZIEGELWERK FRICK

**ZIEGELEI PARADIES
bei Schaffhausen**

ZIEGELFABRIK KOELLIKEN A.-G.

empfehlen ihre vorzüglichen Ton-Produkte

SHELL BITUMEN

SPRAMEX

MEXPHALT

für

Strassenbau
Bedachungen
Abdichtungen
Isolierungen
Imprägnierungen
Div. Fabrikationen

LUMINA AG. ZÜRICH

SLM

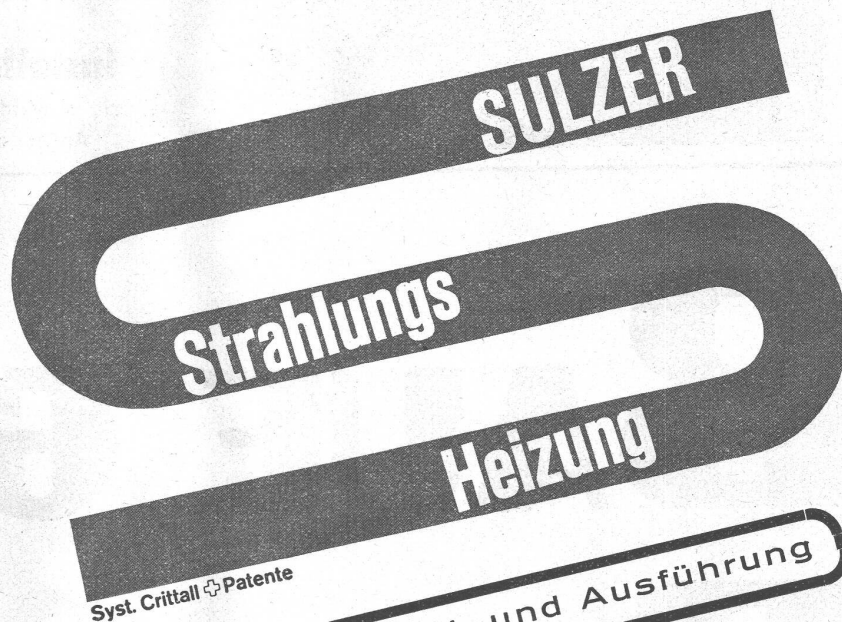
WINTERTHUR

ERZEUGNISSE:

Lokomotivbau: Dampf-, elektrische und Diesellokomotiven, Triebwagen, Leichtkonstruktionen
Motorenbau: Diesel- und Gasmotoren für stationäre, Schiffs- und Traktionszwecke, Gaserzeuger
Kompressorenbau: Rotationskompressoren und Vakuumpumpen für Luft und Gase
Getriebebau: Schalt- und Wendegetriebe für Lokomotiven, Triebwagen und Schiffe
Allgemeiner Maschinen- und Apparatebau / Zahnräder aller Art / Giessereien

**Schweizerische Lokomotiv- und Maschinenfabrik
WINTERTHUR**

Einige Vorteile:
 Gleichmässige, milde
 Temperaturverteilung
 im Raum, ohne jegliche
 Staubaufwirbelung,
 deshalb reine Luft



Syst. Crittall + Patente

Schon 50 Anlagen in der Schweiz in Betrieb und Ausführung

GEBRÜDER SULZER, AKTIENGESELLSCHAFT, WINTERTHUR

FILIALEN IN: AARAU - BERN - BIEL - CHUR - LAUSANNE - LUGANO - LUZERN - NEUCHÂTEL
 SOLOTHURN - ST. GALLEN - ZÜRICH - BASEL (A.-G. STEHLE & GUTKNECHT)



das bewährte und zuverlässige Produkt ermöglicht leichte
 und sichere Abdichtung auch der stärksten Wassereindrücke

Fabrikanten: KASP. WINKLER & CO., ZÜRICH-ALTSTETTEN



CARL MAIER & CIE.

Fabrik elektrischer Apparate und Schaltanlagen

SCHAFFHAUSEN

Starkstromapparate für Hoch- u. Niederspannung

Gekapselte Verteilanlagen

für Kraft und Licht

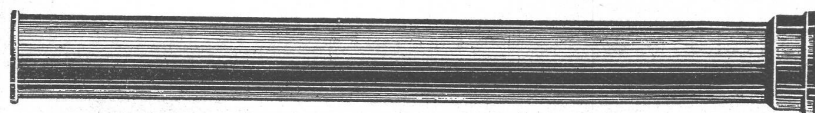
Motorschutzschalter

Installations-Selbstschalter

Einziges Modell, welches den schweizerischen
Anforderungen des SEV entspricht

BAUE GUT BAUE MIT BACKSTEIN

SCHLEUDERGUSS-MUFFENRÖHREN



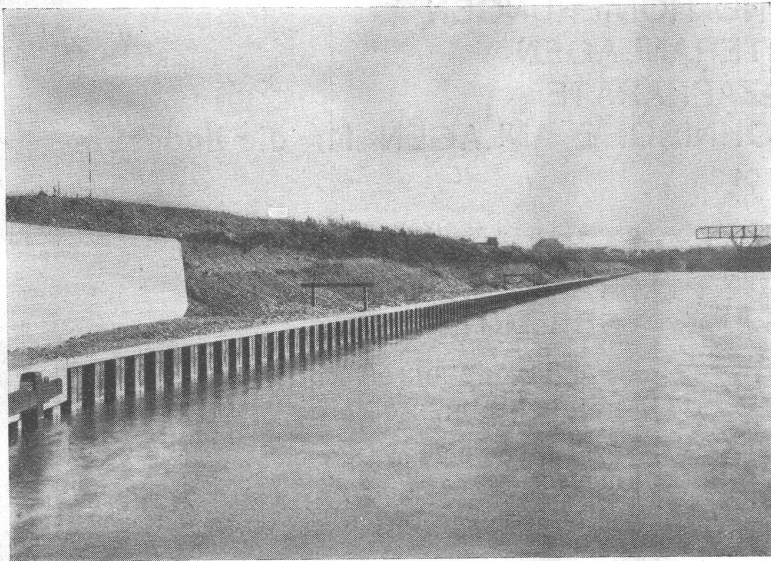
5 Meter Baulänge

KÄGI & CO., WINTERTHUR

Telephon 2 24 15

Vereinigte Hüttenwerke Burbach-Eich-Düdelingen (ARBED) Luxemburg

Spundwandeisen der Belvalhütte



Hafenbecken II — Rheinhafen Basel

3 Typen

Belval O - Rothe Erde
Belval Z

ideal gestaffelte Profilserie

Widerstandsmomente
von 48 cm³ bis 2760 cm³/lfdm. Wand

Gewichte
von 56 kg bis 210 kg/m² Wand

Spundwandeisen-Katalog 1936 zu erhalten bei der

**Generalvertretung
für die Schweiz:**

COLUMETA A.-G., BASEL 2
Steinenring 51

ZEHNDER

Radiatoren
aus kupferlegiertem,
korrosionswiderstandsfähigem
PATINA-Stahl,
lieferbar
in beliebigen Bauhöhen
und in den Bautiefen
von 62, 100, 136, 173
und 210 mm.
Bis 35% größere Heizleistung
gegenüber anderen Radiatoren



Gebrüder Zehnder
Radiatoren- und Apparatebau
Gränichen bei Aarau

Rolladen Stoffstoren
Jalousieladen Kipptore
Stahlpanzerrolladen
„Rolador“



Rolladenfabrik
A. Griesser A.G. Aadorf

FILIALEN:

BASEL	Thiersteinallee 62	Tel. 2 98 49
BERN:	Brunnmattstrasse 15	Tel. 2 92 61
LAUSANNE:	Bd. de Grancy 14	Tel. 3 32 72
ZÜRICH:	Militärstrasse 108	Tel. 3 73 98

VENTILATOR A.G. STAEFA SCHWEIZ



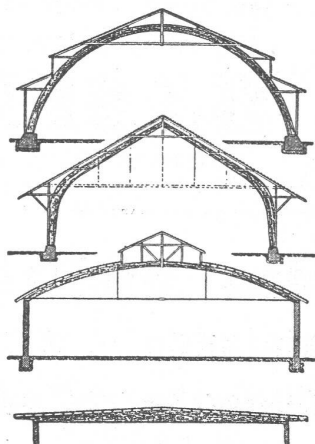
GEGRÜNDET 1890

Wir bauen als Spezialität:

LÜFTUNGSANLAGEN, geräuschlos laufend
 LUFTKONDITIONIERUNGEN
 LUFTFILTERANLAGEN
 LUFTHEIZAPPARATE
 LUFTTECHNISCHE ANLAGEN für die Industrie

Telephon 930136

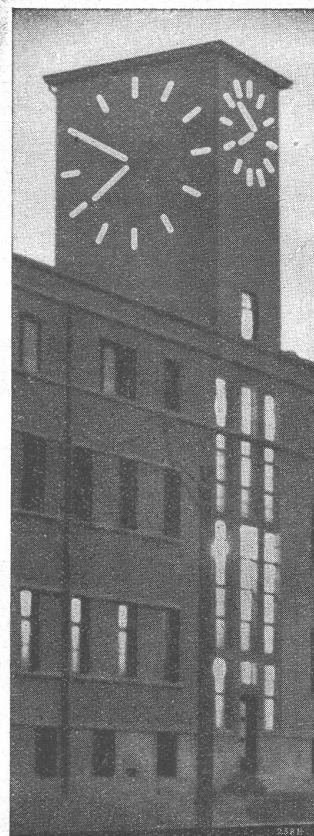
B. Zöllig Söhne Holzkonstruktionen ARBON



Spezialität: **AUSFÜHRUNG IN
 DER HETZERBAUWEISE**
 für LAGER-, TURN- und FABRIKHALLEN
 LEHRGERÜSTE und KIRCHEN

RANGIERBAHNHOF SBB MUTTENZ:

3 Fassadenuhren mit
 beleuchteten Zeigern
 5,20 m und 3,20 m Durch-
 messer

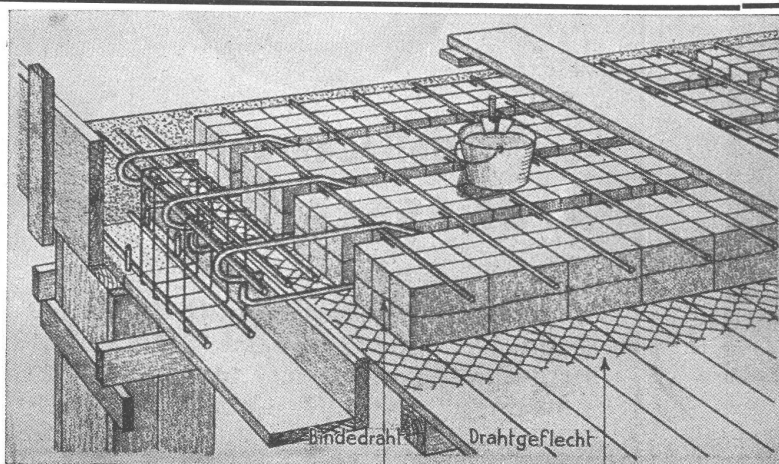


ABTEILUNG:
 Elektrische Uhren

FAVAG

Fabrik elektr. Apparate A.G.
 NEUENBURG

No. 36/H 5a.



ISOCUB- HOHLKÖRPERDECKE

speziell für grosse Spannweiten. **Leicht**, ca. 8 bis 20 kg per m², je nach Deckenstärke. Wärmeisolierend. Einseitige und kreuzweise Armierung. Einzelne Körper werden zu grösseren Kassetten zusammengebunden, daher rationelles Verlegen. **Günstige Preise.**

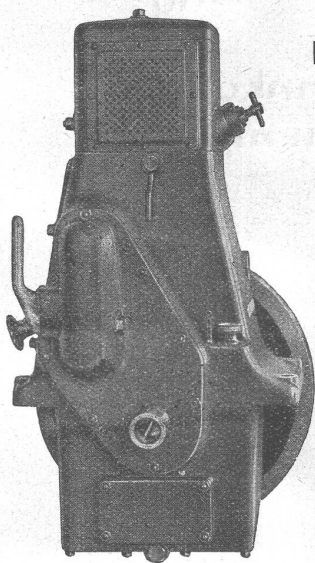
Grössen: 30 x 20 x 11 cm - 30 x 20 x 15 cm
 30 x 15 x 20 cm - 20 x 15 x 30 cm

CARTOFONT AG. AARAU
 TELEFON 2 22 15

ZÜRCHER & Co S.A.

FABRIQUE
DE MOTEURS ET MACHINES

ST-AUBIN
(Neuchâtel)



**PETITS MOTEURS
DIESEL**
de 3 à 8 CV.

MOTEURS A BENZINE
de 1 à 40 CV.
Pour agriculture et industrie

MACHINES AGRICOLES MOTORISÉES

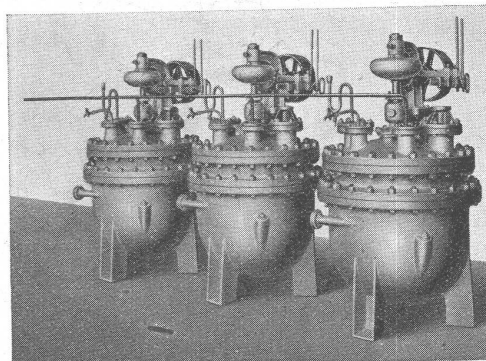
Groupes électrogènes

Groupes marins

Motopompes

APPARATE UND BEHÄLTER

aus **Leichtmetall** und **rostfreien Stählen**
aller führenden Marken



Tadellose, vorteilhafte Ausführung
gewährleistet durch vieljährige
Erfahrung u. neuzeitliche Einrichtungen.

ALUMINIUM
MENZIKEN & GONTENSCHWIL AG

Tel. 103. **MENZIKEN** (Aargau)

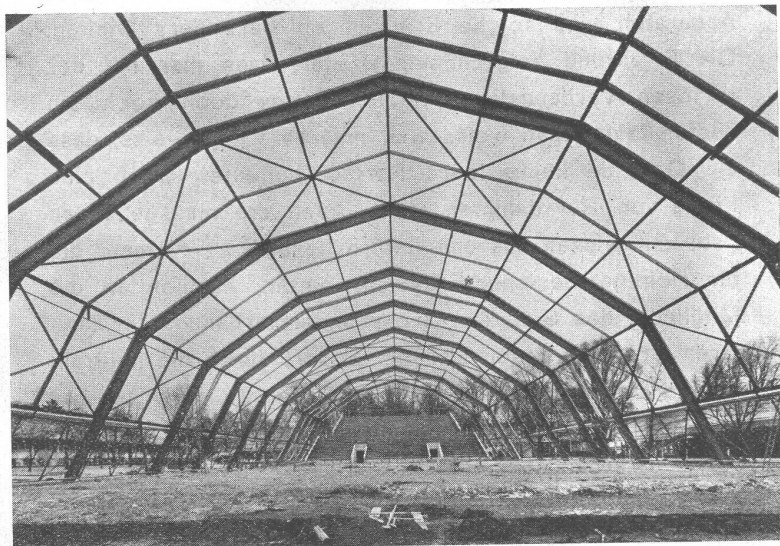
Festspielhalle L. A.

Projekt:

R. Dick, Ingenieur,
Luzern

Architekt:

A. Oeschger,
Zürich



Bauzustand am 20. Februar 1939

Geschäftsführung:

Geilinger & Co., Winterthur

UNTERNEHMER:

Tiefbau- und Zimmerarbeiten:

Fietz & Leuthold A.-G., Zürich

Stahlkonstruktion:

Th. Bell & Co. A.-G., Kriens
Bosshard & Co., Näfels
Geilinger & Co., Winterthur
Josef Meyer, Eisenbau, Luzern
Wartmann & Co., Brugg

Montage:

Gebrüder Rüttimann A.-G., Zug

Mechanischer Antrieb:

UTO Aufzug- und Kranfabrik A.-G.,
Zürich-Altstetten

Zeltstoff-Eindeckung:

Geiser & Co. A.-G., Hasle-Rüegsau
Schweizerische Leinenindustrie A.-G.,
Niederlenz

Althaus



Wenn zwischen verschiedenen Offerten der endgültige Entscheid getroffen werden muss, dann urteilen erfahrene Fachleute, Verwalter und Bauherren nicht nur nach den nackten Zahlen. Oft machen spätere zusätzliche Kosten weit mehr aus als die Differenz im Anschaffungspreis. Jeder Fachmann kennt solche Fälle aus seiner langjährigen Praxis und erinnert sich daran, wenn es gilt, endgültig zu entscheiden. Bei der Anschaffung von sanitären Apparaten sind solche Erwägungen besonders wichtig. Die Erfahrung zeigt immer wieder, dass man mit der seriösen Verbandsfirma letzten Endes doch noch am besten fährt. Man weiss was man hat; man weiss, dass die Garantie keine leere Formel bedeutet, wenn eine Firma von Ruf dahinter steht. Auch die massgebenden Fabriken wissen das und liefern deshalb an Firmen, die für richtige Bedienung Gewähr bieten, nämlich an die Mitglieder des Schweiz. Grosshandelsverbandes der sanitären Branche, deren Berechnungsart durch die neutrale eidg. Preiskontroll-Kommission als richtig und gerecht anerkannt wurde. Wer volkswirtschaftlich denkt, kauft nur bei Verbandsfirmen.

Schweiz. Grosshandelsverband
der sanitären Branche, Zürich

G. LABITZKE ERBEN, ZÜRICH 9

FARBEN- & LACKFABRIK

LOSALIN EM 401

Plastikmassen
Mattfarben
Isolieranstriche
Grundierungen etc.

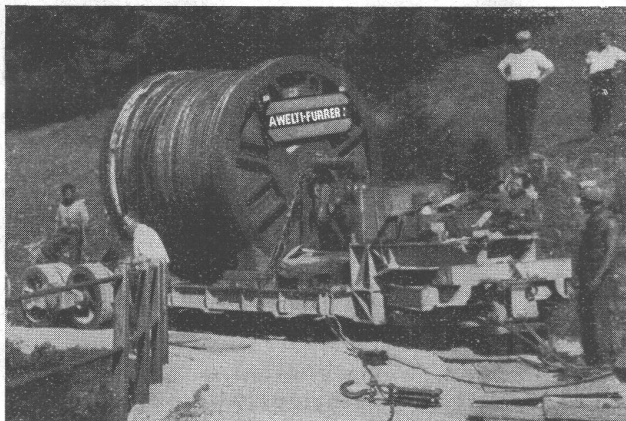


Schweiz. Chlorkautschuk

„GUMLAC“

als säure- und laugenbeständiger Anstrich auf
Eisen, Beton, Holz und Eternit

G. LABITZKE ERBEN, ZÜRICH 9
FARBEN- & LACKFABRIK

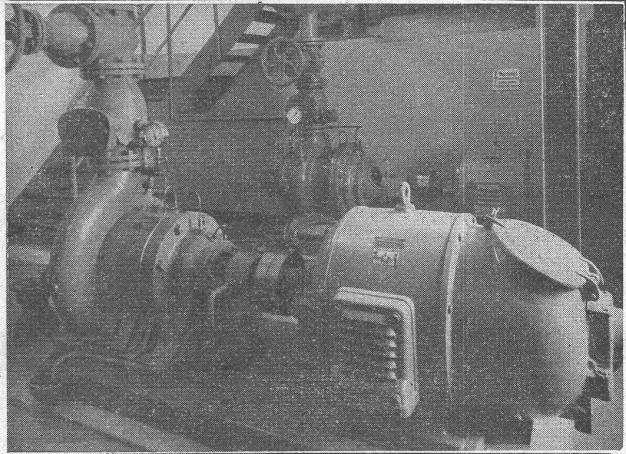


Schwerlasttransporte

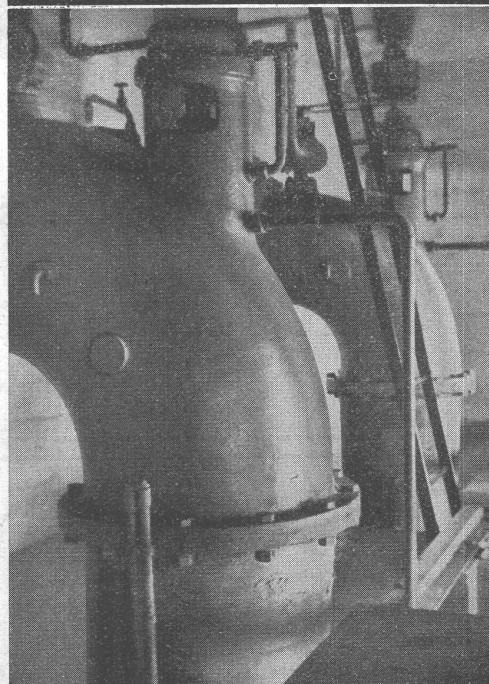
von Maschinen, Transformatoren etc.
bis zu **42 000 kg Stückgewicht**

A. WELTI-FURRER AG.

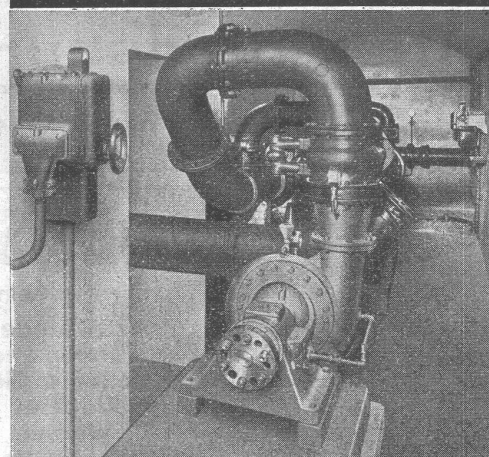
Betriebsbureau: Hardstr. 225 **ZÜRICH 5** Telephon: 37.647



Hochdruck-Zentrifugalpumpe 115 P.S.



Vertikal-Propellerpumpe 30 000 lit/min



Niederdruck-Zentrifugalpumpe 160 P.S.

Neuzeitliche Kreiselpumpen
mit hohen Wirkungsgraden

MÜLLER & C^{IE} A.G. BRUGG

Abteilung Pumpenbau

Tel. 41.331

Wem die Gesundheit seiner Familie heilig ist, der muss sich für KORKPARKETT KORTISIT interessieren.

Diese Behauptung ist nicht übertrieben.

Denken wir nur an den tragischen Unglücksfall in Aarau, wo ein Familienvater auf dem glatten Boden ausglitt, das Bein gebrochen und infolge einer Embolie den Tod fand.

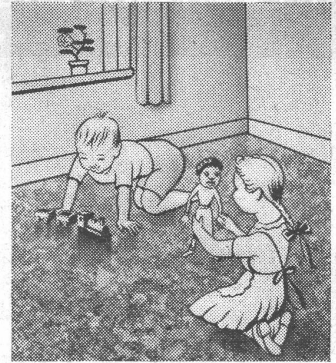
Denken Sie an die eiskalten Küchenböden, Ursache von kalten Füßen, Rheumatismen, Unterleibserkrankungen und so weiter.

Denken Sie an die vielen Kinder, die sich mit Herumtoben und Spielen auf kalten Böden die so gefährlichen Erkältungskrankheiten geholt haben und daran gestorben sind.

Das alles hätte mit KORKPARKETT KORTISIT vermieden werden können; denn kein Boden ist so gleitsicher und angenehm zu begehen wie KORTISIT. Seine Reinigung ist angenehm und leicht, seine Dauerhaftigkeit und Widerstandsfähigkeit gegen Abnützung auch den strengsten Anforderungen gewachsen.

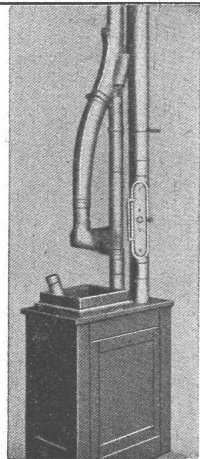
KORTISIT kann auf jede ebene und trockene Unterlage verlegt werden, auch auf alte ausgelaufene Böden und Treppen.

Verlangen Sie noch heute Muster und Prospekte von dem Aaleinfabrikanten von Korkparkett in der Schweiz.



KORK AG, DÜRRENÄSCH

Erste Schweizerische Kork- und Isoliermittelwerke



Rohrpost-, Förder- u. Signal-Anlagen

SYSTEM MIX & GENEST A.-G.

aller Art für

Banken, Geschäftshäuser, Industriebetriebe etc.

erstellt die

BELL TELEPHONE MANUFACTURING CO.

BUBENBERGPLATZ 10 **BERN** TELEPHON 2 48 76

KOSTEN-VORANSCHLÄGE SUBMISSIONEN

schreibt und vervielfältigt fehlerlos, fachmännisch und prompt zu Spezialtarifen:

Vervielfältigungsbureau Bellevue, Zürich

Telephon 2 67 52

(WEILENMANN & JÄGGI)

Limmatquai 3



Der BKS-Tonkammerstein (Bühele-Stein)

unübertroffen in seiner Isolierwirkung, wird hergestellt in den Ziegeleien:

A. G. Ziegelwerke Horw-Gettnau-Muri, in den Werken
Horw und Muri

Keller & Cie. A. G., Pfungen, in den Werken

Ziegelei Paradies, Schlatt und Dachziegelwerke Frick, Frick

C. Weibel, Ziegelei, Landquart

Ziegelei Hochdorf A. G., Hochdorf

A. Moos, Ziegelei, Lufingen

Ziegeleien Istighofen A. G., Istighofen (Thurgau)

Lauper & Cie., Ziegelwerke, Pieterlen

Ziegelei Zollikofen, A. Marcuard, A. G., Zollikofen

Morandi Frères, S. A. Tuileries, Corcelles-Payerne

Weitere Auskünfte, Prospekte usw. bereitwilligst durch:

Bühele & Cie. A. G., Zürich 3

Haldenstrasse 46
Telephon 3 25 29