

**Zeitschrift:** Schweizerische Bauzeitung  
**Herausgeber:** Verlags-AG der akademischen technischen Vereine  
**Band:** 111/112 (1938)  
**Heft:** 27

## **Werbung**

### **Nutzungsbedingungen**

Die ETH-Bibliothek ist die Anbieterin der digitalisierten Zeitschriften auf E-Periodica. Sie besitzt keine Urheberrechte an den Zeitschriften und ist nicht verantwortlich für deren Inhalte. Die Rechte liegen in der Regel bei den Herausgebern beziehungsweise den externen Rechteinhabern. Das Veröffentlichen von Bildern in Print- und Online-Publikationen sowie auf Social Media-Kanälen oder Webseiten ist nur mit vorheriger Genehmigung der Rechteinhaber erlaubt. [Mehr erfahren](#)

### **Conditions d'utilisation**

L'ETH Library est le fournisseur des revues numérisées. Elle ne détient aucun droit d'auteur sur les revues et n'est pas responsable de leur contenu. En règle générale, les droits sont détenus par les éditeurs ou les détenteurs de droits externes. La reproduction d'images dans des publications imprimées ou en ligne ainsi que sur des canaux de médias sociaux ou des sites web n'est autorisée qu'avec l'accord préalable des détenteurs des droits. [En savoir plus](#)

### **Terms of use**

The ETH Library is the provider of the digitised journals. It does not own any copyrights to the journals and is not responsible for their content. The rights usually lie with the publishers or the external rights holders. Publishing images in print and online publications, as well as on social media channels or websites, is only permitted with the prior consent of the rights holders. [Find out more](#)

**Download PDF:** 21.02.2026

**ETH-Bibliothek Zürich, E-Periodica, <https://www.e-periodica.ch>**

# SCHWEIZERISCHE BAUZEITUNG

WOCHENSCHRIFT FÜR ARCHITEKTUR / INGENIEURWESEN / MASCHINENTECHNIK  
REVUE POLYTECHNIQUE SUISSE

ORGAN DES SCHWEIZERISCHEN INGENIEUR- UND ARCHITEKTEN-VEREINS  
UND DER GESELLSCHAFT EHEMAL. STUDIERENDER DER EIDG. TECHN. HOCHSCHULE  
GEGRÜNDET 1883 VON ING. A. WALDNER / HERAUSGEGEBEN VON ING. C. JEGHER

Vereins-Mitglieder, beim Verlag: Schweiz 32 Fr.,  
Ausland 40 Fr. jährl.; Nicht-Mitglieder: Schweiz  
40 Fr.; Ausland 50 Fr., postamtlich abonniert  
40 Fr. zuzüglich Gebühren. / Einzel-Nr. 1 Fr.

VERLAG C. & W. JEGHER, ZÜRICH  
Dianastrasse 5 / Postcheck VIII 6110  
Telephon: 34507 ■ In Kommission  
bei Rascher & Cie., Zürich u. Leipzig

Anzeigen durch GUGGENBUHL & HUBER,  
Zürich, Hirschengraben 20, Postcheck VIII 26415,  
Telephon 27816 / Der Anzeigen-Preis beträgt  
pro ganze Seite 240 Fr., Rabatte nach Tarif

## Vollständige ZEICHEN-EINRICHTUNGEN

Zeichentische, Zeichenmaschinen, Zeichen-Registaturen und -Schränke,  
Plan-Einfassverfahren, Bogenlampen, Lichtpause- u. Kopier-Einrichtungen  
Sämtliches Zeichenmaterial wie Zeichen-Papiere, -Geräte, -Instrumente,  
Normalienblätter, Reisszeuge und Reissbretter, Rechenschieber.

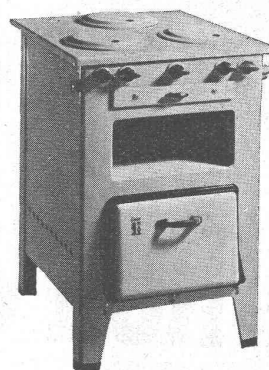
Gebrüder Scholl AG Zürich Poststrasse 3 Tel. 357 10 Seit 1865

# Scholl



## GASO MAX

### DER NEUE GASHERD



Gaso Max, Fabrik für Gasapparate G.m.b.H., Zürich, Hallwylstr. 24

## WILLY STÄUBLI • INGENIEUR • ZÜRICH

BUREAUX: GRUBENSTRASSE 2

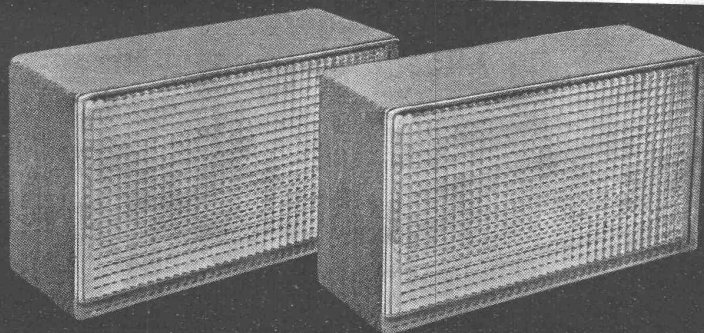
TELEPHON 5 66 33/35

### UNTERNEHMUNG FÜR HOLZ- UND WASSERBAU

**Ramm- und Taucherarbeiten - Spundwände  
Tiefbohrungen**

Freitragende Holzkonstruktion

Lehrgerüste



## Insulux-Vacuum-Glasbausteine

für  
lichtdurchlässige  
Wärme und Schall  
hochisolierende Glasbauwände

Vertrieb durch Baumaterialhandel

**JÜRGE F. WEBER, DIPL.-ING.**

Krähbühlstr. 122 ZÜRICH Telephon 43542

Ein hundertjähriger Park, der Belvoirpark in Zürich, wird zum Paradies umgebaut: hier entsteht nach den Plänen des Architekten Fischli eine Stadt für sich — das Kinderparadies der Landesausstellung 1939. Vom Märchenschloss bis zur Klausen-Rennbahn enthält es alles, was ein Kinderherz erfreuen kann. Insgesamt wird das Kinderparadies über ein Dutzend Bauten aufweisen. Das Gelände ist ideal mit seinen alten, oft meterdicken Bäumen, seinen Wiesenhängen und Rasenflächen.

Ein kleiner Erdbeben hatte im Oktober hinten beim Pavillon der Ingenieure und Architekten in der Landesausstellung einen Beitrag für das Budget «Unvorhergesehenes» geliefert. Das ganze Bord gegen die Seestrasse, beim Eingang des Eisenbahntunnels, rutschte ab. Der Tunnel war nicht gefährdet, doch wurde eine Verbauung nötig, die ihre 10 000 Fr. kostet.

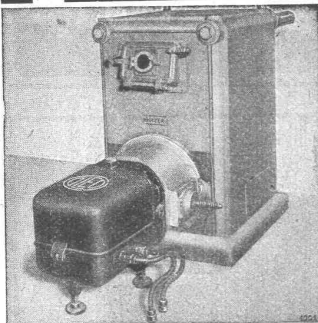
Die schweizerische Nähmaschinenindustrie geht auf das Ende des 19. Jahrhunderts zurück. Bereits im Jahre 1892 wurden in Steckborn vom Gründer der heutigen Bernina-Nähmaschi-

nenfabrik Hohlraumnäähmaschinen gebaut, deren Erfindung von ihm stammt. Im Jahre 1895 wurde in Luzern durch die Schweiz. Nähmaschinenfabrik Helvetia die erste schweizerische Haushalt-nähmaschine gebaut, aber schon seit den 70er Jahren hatten Mechaniker in Luzern, Glarus und Winterthur einzelne Haushalt-nähmaschinen konstruiert. Die beiden Fabriken in Steckborn und Luzern beschäftigen für den Nähmaschinenbau heute einige hundert Arbeiter und Angestellte. Mindestens ebenso viele Arbeitskräfte sind in schweizerischen Giessereien, Schraubenfabriken oder mit der Holzbearbeitung für die Nähmaschinenfabriken beschäftigt. Dank der hervorragenden Qualität ihrer Erzeugnisse ist es unseren schweizerischen Fabriken gelungen, auf dem einheimischen Markt Fuss zu fassen und sogar einen nicht unerheblichen Export zu verzeichnen. Bis vor einigen Jahren überstieg die Zahl der exportierten Nähmaschinen die im Inland abgesetzte. Gegenwärtig befindet sich der Export leider fast auf dem Nullpunkt. Dagegen kamen noch im Jahre 1937 über 12 000 Nähmaschinen in die Schweiz. Zudem wurden für über 500 000 Fr. fertige Teile eingeführt, die als Ersatzteile für im Betrieb stehende ausländische Maschinen dienten.

CHATELAINE - GENÈVE

**Cuénod**

LOWENSTRASSE 3 - ZÜRICH

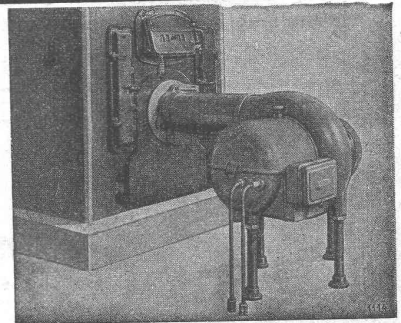
**ÖLFEBEHEUERUNG AKTUELLER DENN JE**

bleibt aber eine unbedingte Vertrauenssache

**CUÉNOD-ROHOEL-Brenner**  
**CUÉNOD-OLEO für Heizöl II**  
**CUÉNOD-GAMMA für Heizöl III**

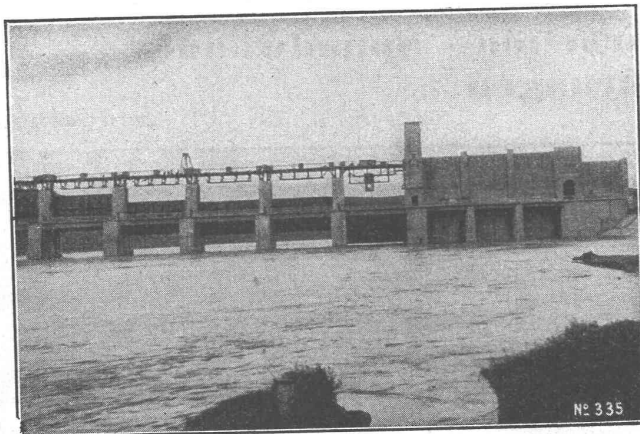
Grösste Wirtschaftlichkeit, gediegene schweizerische Präzisionsarbeit, zuvorkommende Kundenpflege. Allein in der deutschen Schweiz über 6500 zufriedene Cuénod-Kunden. Betrauen auch Sie uns mit Ihrer unverbindlichen Anfrage

Servicebüros in Zürich, Basel, Bern, Luzern, St. Gallen u. Lugano



**Von ROLL** Gesellschaft der Ludw. von Roll'schen Eisenwerke  
**GIESSEREI BERN IN BERN**  
 Konstruktionswerkstätten und Eisengiesserei • Gegründet 1823

**Schützenanlagen und Wehreinrichtungen**



Stauwehr Alcalà del Rio im Guadalquivir, Spanien

**Weitere Spezialitäten:**

Hebezeuge  
 Eisenbahnmateriel  
 Zahnradbahnmateriel  
 Standseilbahnen  
 Kabelbaggeranlagen  
 Allgem. Maschinenbau



Telegramme: Giesserei Bern  
 Telefon: 25.066