

**Zeitschrift:** Schweizerische Bauzeitung  
**Herausgeber:** Verlags-AG der akademischen technischen Vereine  
**Band:** 111/112 (1938)  
**Heft:** 25

## Werbung

### Nutzungsbedingungen

Die ETH-Bibliothek ist die Anbieterin der digitalisierten Zeitschriften auf E-Periodica. Sie besitzt keine Urheberrechte an den Zeitschriften und ist nicht verantwortlich für deren Inhalte. Die Rechte liegen in der Regel bei den Herausgebern beziehungsweise den externen Rechteinhabern. Das Veröffentlichen von Bildern in Print- und Online-Publikationen sowie auf Social Media-Kanälen oder Webseiten ist nur mit vorheriger Genehmigung der Rechteinhaber erlaubt. [Mehr erfahren](#)

### Conditions d'utilisation

L'ETH Library est le fournisseur des revues numérisées. Elle ne détient aucun droit d'auteur sur les revues et n'est pas responsable de leur contenu. En règle générale, les droits sont détenus par les éditeurs ou les détenteurs de droits externes. La reproduction d'images dans des publications imprimées ou en ligne ainsi que sur des canaux de médias sociaux ou des sites web n'est autorisée qu'avec l'accord préalable des détenteurs des droits. [En savoir plus](#)

### Terms of use

The ETH Library is the provider of the digitised journals. It does not own any copyrights to the journals and is not responsible for their content. The rights usually lie with the publishers or the external rights holders. Publishing images in print and online publications, as well as on social media channels or websites, is only permitted with the prior consent of the rights holders. [Find out more](#)

**Download PDF:** 30.11.2025

**ETH-Bibliothek Zürich, E-Periodica, <https://www.e-periodica.ch>**

# MEIDINGER

Elektromotoren • Alarmsirenen  
 Luftkonditionierung • Trockenapparate  
 Ventilatoren für alle industriellen Zwecke  
 Sonderausführungen für Luftschutzräume



H. MEIDINGER & CIE. / BASEL 4

## VENTILATOR A.G. STAEFA SCHWEIZ



GEGRÜNDET 1890

Wir bauen als Spezialität:

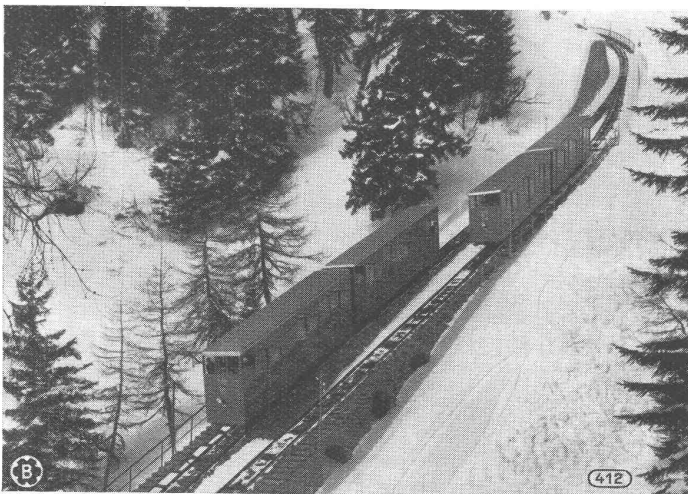
LÜFTUNGSANLAGEN, geräuschlos laufend  
 LUFTKONDITIONIERUNGEN  
 LUFTFILTERANLAGEN  
 LUFTHEIZAPPARATE  
 LUFTTECHNISCHE ANLAGEN für die Industrie

Telephon 930136

## *Gesellschaft der Ludw. von Roll'schen Eisenwerke* von **ROLL** **GIESSEREI BERN IN BERN**

Konstruktionswerkstätten und Eisengiesserei • Gegründet 1823

### Standseilbahnen



Seilbahn Parsenn, Davos, gebaut in zwei Sektionen von 1200 und 1893 m Länge.  
 Die beiden Züge der ersten Sektion in der Ausweiche.

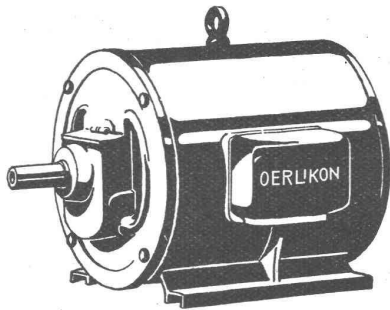
### Weitere Spezialitäten:

Hebezeuge  
 Schützenanlagen und  
 Wehreinrichtungen  
 Eisenbahnmaterial  
 Zahnradbahnmaterial  
 Kabelbaggeranlagen  
 Allgem. Maschinenbau



Telegramme: Giesserei Bern  
 Telephon: 25.066

# Die neuen GG-Motoren arbeiten praktisch geräuschlos!

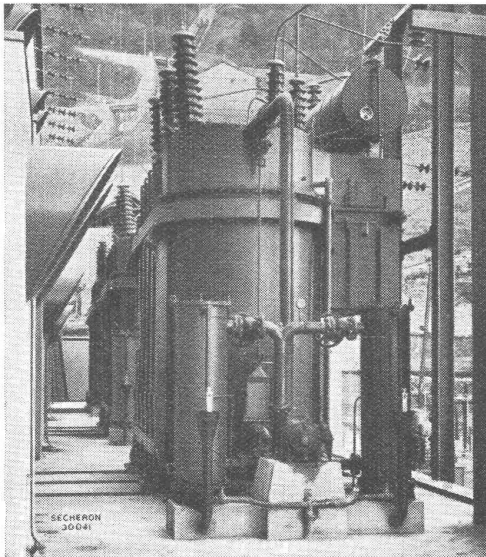


Die neuen OERLIKON „GG-Motoren“ eignen sich deshalb vorzüglich für Antriebe von Aufzügen, Ventilations-, Pumpen- und Zentralheizungs-Anlagen in

Hotels, Spitalern, Geschäfts- u. Privathäusern

**MASCHINENFABRIK OERLIKON / ZÜRICH-OERLIKON**  
VERKAUFSBUREAUX IN ZÜRICH, BERN, LAUSANNE UND LUZERN

# SÉCHERON

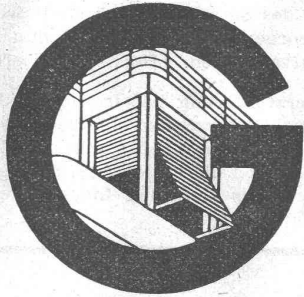


S. A. La Dixence, Kraftwerk Chandoline.  
Dreiwicklungs-Transformator von 37 500 kVA  
mit Stufenschalter unter Last

TRANSFORMATOREN  
ROTIERENDE MASCHINEN  
ELEKTRISCHE TRAKTION  
AUTOMATISCHE REGLER  
ELEKTRISCHE SCHWEISSUNG

**S. A. DES ATELIERS DE SÉCHERON-GENÈVE**

**Rolladen Stoffstoren**  
**Jalousieladen Kipptore**  
**Stahlpanzerrolladen**  
**„Rolador“**



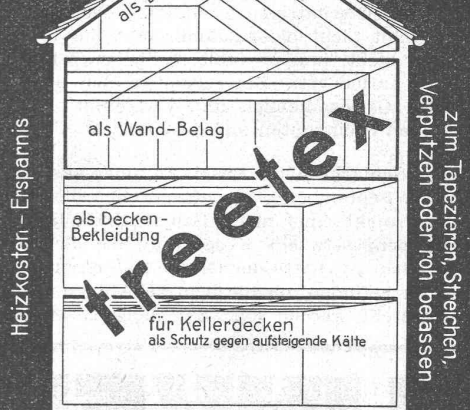
**Rolladenfabrik**  
**A. Griesser A.G. Aadorf**

**FILIALEN:**

**BASEL:** Thiersteinallee 62 Tel. 298 49  
**BERN:** Brunnmattstrasse 15 Tel. 292 61  
**LAUSANNE:** Bd. de Grancy 14 Tel. 332 72  
**ZÜRICH:** Militärstrasse 108 Tel. 3 73 98

**TREETEX-PLATTEN**

seit Jahren glänzend bewährt - Ja. Referenzen  
 Dekorativ: Raum-Wirkung  
 isolieren gegen Kälte, Wärme, Schall  
 Kondens-Wasser



**HONEGGER & Cie**

TEL. 920.411 Rüslikon - Zürich

Hartholz - Weichholz  
 Sperrplatten - Tischlerplatten  
 HARTEX-Hartplatten  
 RENOVIT-Wandplatten

**ESCHER WYSS**

Maschinenfabriken Aktiengesellschaft

**ZÜRICH**



**Flugzeugpropeller**  
 und  
**Motorenprüfstände**  
**Windkanäle**

**Verstellschrauben für Schiffe**  
**Wasserturbinen und Rohrleitungen**  
**Dampfturbinen und Dampfkessel**  
**Turbokompressoren und Ventilatoren**

**Turbopumpen**  
**Apparate- und Behälterbau**  
**Papiermaschinen**  
**Kältemaschinen**  
**Industrie-Zentrifugen**  
**Giessereierzeugnisse**

Und neues Leben blüht aus den Ruinen, so darf man sagen, wenn man auf die Grundmauern des alten Casino Zürichhorn stösst. Etwa einen Meter hoch hat man die Mauern stehen lassen, und darauf baut man nun den Tanzplatz, der souverän durch seine erhöhte Lage das Dörfli der Landesausstellung 1939 beherrscht. Aus den gleichen Ruinen blüht aber noch ein reizvolleres Gebilde: der Grotto Ticinese, der mit seinem Rundturm, seinen Erkern und Kellergängen, mit seinem lebhaft gegliederten Dach und seinen zugespitzten Kaminen den sonigen Süden in den schattigen alten Park des Zürichhorns herzaubert. Es fehlt nicht die südländische hohe Mauer, die sich gegen den See zieht, und es fehlt nicht der schöne Torbogen, der die Mauer auflockert. Ein reizvoller Bau und trotz seiner überraschenden Grösse lieblich und verträumt. Der Grotto ist eine der wenigen Steinbauten auf dem rechten Ufer.

**Ein neuer Schlachthof in Basel.** In einer ausserordentlichen Sitzung vom 1. September 1938 befasste sich der Basler Grosse Rat mit dem Projekt einer neuen Schlachthofanlage. Da bereits im Arbeitsrappengesetz ein Kredit für die Schlachthoferweiterung vorgesehen ist, hatte der Grosse Rat nur noch grundsätzlich darüber zu befinden, ob die heutige Anlage umgebaut oder ein Neubau erstellt werden soll. Sämtliche Grossratsfraktionen

waren sich darin einig, dass trotz der enormen Höhe der Baukosten (rd. 8 Mill. Fr.) nur ein Neubau zweckmässig sei, da ein Umbau (Kosten rd. 4 Mill. Fr.) nur ein Flickwerk wäre. Der Grosse Rat hat sich dann auch in seltener Einstimmigkeit für den Neubau des Schlachthofes entschieden und gleichzeitig den Vorlagen über den Erwerb des nötigen Landes auf dem Wasenboden (Kosten rd. 1,5 Mill. Fr.) sowie die Erstellung der neuen Zufahrtsstrassen inklusive Kanalisation und einer neuen Unterführung der Kohlenstrasse diskussionslos zugestimmt. Ebenso hat die Arbeitsbeschaffungskommission den Kredit von 7,8 Millionen Franken einstimmig bewilligt. Es ist beabsichtigt, mit den Bauarbeiten schon im Oktober zu beginnen. Die Vorlage über die neue Kehrrechtverbrennungsanstalt, die in nächster Nähe des Schlachthofes erstellt werden und ihn mit Warmwasser versorgen soll, wird wohl nun auch nicht mehr lange auf sich warten lassen. (Hoch- und Tiefbau.)

**Polens Eisenerzförderung** hat in diesem Jahre sehr grosse Fortschritte gemacht. Im ersten Jahresviertel sind 214 870 t gefördert worden, gegen nur 145 570 t in derselben Zeit des Vorjahres. Hier wirken sich die in der Ausführung stehenden Pläne für die Schaffung eines zentralen Industriegebietes im Raume von Sanomierz aus (RTA).

# KLINKER

braun, rot, gelb für Böden, Wandbelag, Cheminées, Fassaden

**A. G. Verblendsteinfabrik**

**Lausen**

Ständige Ausstellung unserer Erzeugnisse in der SCHWEIZER BAU-CENTRALE ZÜRICH, TALSTRASSE 9, BÖRSENBLOCK (Eintritt frei)

## Mit Patent wasserdichten Rohrzellen „ERO“ baut man praktisch, wirtschaftlich und billig

Ueber 1200 m<sup>2</sup> sind im Schulhaus Kreuzlingen verwendet worden

Versand über die ganze Schweiz zu sehr günstigen Preisen

**Wenn Rohrzellen, dann nur Patent wasserdichte Rohrzellen „ERO“**

VERTRETER:

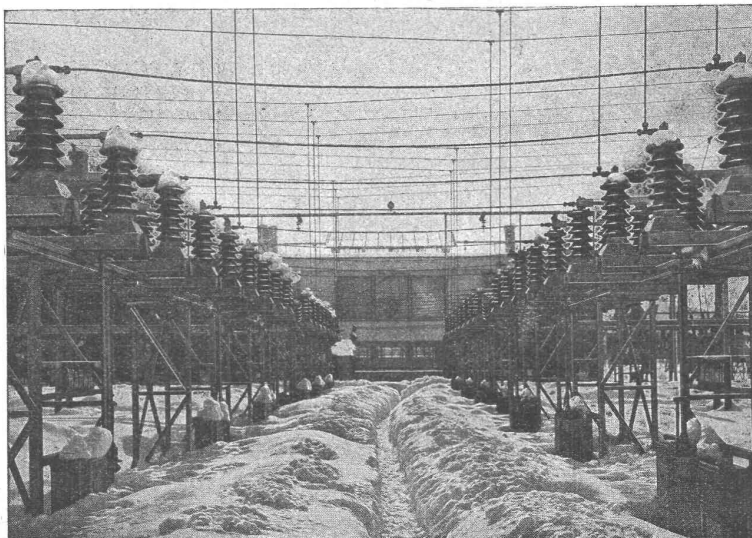
**ALFRED WEIBEL**

GLOTEN-SIRNACH (Thurgau)

ALLEINFABRIKANT:

**E. BENEDETTI-WEIBEL**

Schilfrohwaberei OSTERMUNDIGEN - Bern



## CARL MAIER & CIE.

Fabrik elektr. Apparate u. Schaltanlagen

**SCHAFFHAUSEN**

Starkstromapparate für  
Hoch- und Niederspannung  
Kommandoräume und  
Schaltanlagen

für Kraftwerke  
Unterstationen  
Freiluftanlagen

**S. T. S.** Schweizer Technische Stellenvermittlung  
 Service Technique Suisse de placement  
 Servizio Tecnico Svizzero di collocamento  
 Swiss Technical Service of employment

ZÜRICH, Tiefenhöfe 11 — Telephon: 35426 — Telegramme: INGENIEUR ZÜRICH  
 Für Arbeitgeber kostenlos. Für Stellensuchende Einschreibgebühr 2 Fr. für 3 Monate.  
 Bewerber wollen Anmeldebogen verlangen. *Auskunft* über offene Stellen und *Weiterleitung* von Offerten erfolgt *nur gegenüber Eingeschriebenen*.

**MASCHINEN-ABTEILUNG**

- 989 **Ingenieur ou techn.-méc.**, pour la Suisse française. Voir 10 décembre.
- 1037 **Ingenieur od. Techniker**, erfahren in Wärmeaustauschproblemen. S. 5. Nov.
- 1047 **Betriebs-Techniker**, mit Erfahr. in Blechverarbeitung. Ostschweiz. S. 5. Nov.
- 1049 **Dipl. Ingenieur od. Techniker**. Ostschweiz. Siehe 5. Nov.
- 1053 **Dipl. Elektro-Techniker**, für Maschinenfabrik Stuttgart. Siehe 12. Nov.
- 1055 **Dipl. Elektro-Ingenieur**. Süddeutschland. Siehe 12. Nov.
- 1069 **Dipl. Maschinen-Ingenieur**, mit Praxis. Siehe 12. Nov.
- 1073 **Dipl. Maschinen-Techniker**. Zentralschweiz. Siehe 12. Nov.
- 1099 **Maschinen-Techniker**, Kleinmaschinenbau. Kt. Zürich. Siehe 19. Nov.
- 1131 **Dipl. Maschinen-Techniker**, mit Erfahr. im Kolbenmaschinenbau. S. 26. Nov.
- 1191 **Dipl. Maschinen-Techniker**, für Bureau, Betrieb ev. Acquisition. S. 10. Dez.
- 1175 **Jüngerer Maschinen-Techniker**, als Konstrukteur. Siehe 10. Dez.
- 1197 **Jüngerer Dipl. Maschinen-Techniker ev. Elektro-Techniker**, als Konstrukteur für Werkzeug- u. Vorrichtungsbau. Ostschweiz.
- 1199 **Jüngerer Dipl. Maschinen od. Elektro-Techniker**, als Vorkalkulator. Maschinen-Fabrik Ostschweiz.
- 1201 **Ingenieur élect. (ev. mécan.) dipl.** pour le service du mouvement d'une comp. de tramway. Langue matern. franç., connaiss. de l'allemand. A. max. 35 ans.

- 1205 **Dipl. Maschinen-Techniker**, als selbständ. Konstrukteur. Eintritt spätestens 1. März 1939. Maschinen-Fabrik Nordostschweiz.
- 1213 **Heizungs- u. Sanitär-Techniker ev. -Ingenieur**, selbständig. Eignung zu Acquisition u. techn. Korrespondenz. Baldigst. Bern.
- 1215 **Jüngerer Maschinen-Techniker**, mit Praxis in Autobranche, f. Konstruktions-Bureau Lastwagenfabrik. Sofort.
- 1217 **Dipl. Ingenieur od. Techniker der Schwachstromtechnik**. Konstrukteur von Schwachstromanlagen. Westschweiz
- 1219 **Mechaniker-Chef**, mit Kenntnissen in Metallverarbeitung u. Werkzeugmaschin. Leitung einer Werkstätte mit 15 bis 20 Arbeitern. Apparate-Fabrik Schweiz.

**BAU-ABTEILUNG**

- 914 **Bauführer**, für Bureauarbeiten, Kostenberechnungen. Arch.-Bureau Zürich.
- 942 **Dipl. Tiefbau-Techniker**, f. Strassenbau u. Eisenbetonstatik. Süddeutschland.
- 944 **Dipl. Tiefbau-Techniker**, mit Praxis in Projektierung u. Bauleitung v. Boden-Kulturunternehmen. Bis 40 Jahre. Rheinfalz.
- 990 **Zwei Dipl. Tiefbau-Techniker**, mit Praxis in Projektierung u. Bauleitung v. Bodenkulturunternehmen. Bis 30 Jahre. Süddeutschland.
- 1066 **Jüngerer Hochbau-Techniker**, mit Technikum. Württemberg. Siehe 12. Nov.
- 1090 **Dipl. Bau-Ingenieur**. Staatl. Bauamt Süddeutschland. Siehe 19. Nov.
- 1102 **Jüngerer Bau-Techniker**. Stuttgart. Siehe 19. Nov.
- 1162 **Dipl. Bau-Ingenieur**, als Statiker. Rheinland. Siehe 10. März.
- 1164 **Dipl. Bau-Ingenieur**, Statiker, für Eisenbetonbauten. Frankfurt a./M.
- 1166 **Jüngerer Dipl. Tiefbau-Techniker**, mit Baustellenerfahrung. Württemberg.
- 1170 **Hochbau-Techniker**, für Bureau. Sofort. Arch.-Bureau Zürich.
- 1178 **Eisenbeton-Techniker**. Sofort. Ing.-Bureau Schweiz.
- 1184 **Einige Bau-Ingenieure**, für Eisen-, Holzkonstr. u. Eisenbetonbau. Umzugs- u. Reisekostenvergütung. Gehaltsansprüche in RM. München.
- 1186 **Architekt od. Hochbau-Techniker**, für Werkpläne, Kostenvoranschläge u. Bauführerpraxis. Sofort. Arch.-Bureau Zürich.
- 1188 **Dipl. Tiefbau-Techniker**, mit Erfahrungen in Eisenbetonbau, Kanalisationen u. Hochbauten. Schweiz.

**Leder-Riemen** **GUT & CO**  
 GUMMI- UND BALATA-RIEMEN Treibriemenfabrik **ZÜRICH**  
 Gegr. 1866

**EXISTENZ!**  
 Grössere mechanische Bauschreinerei mit **Fr. 100 000.—** Aufträgen ist zu **verkaufen**.  
 Nötiges Kapital **Fr. 30 000.—**.  
 Für tüchtigen Fachmann eine sehr lohnende Verdienstmöglichkeit. Offerten unter Chiffre OF 520 Z an Orell Füssli-Annoncen, Zürich, Zürcherhof.

**CHARLES WOLF GENÈVE**  
 18, RUE DR. ALFRED VINCENT  
 Telephon: 2 49 46 Telegr.: Korkwolf

---

**Natur- und Presskorkfabrikate**  
 Zapfen, Platten, Dichtungen, Scheiben aller Art  
 für Auto- und Elektro-Industrie

**DÜLO**  
 Lotzwiler Dübelsteine  
 gesetzlich geschützt



Ständige Ausstellung: „Schweizer Baumuster-Centrale, Zürich, Talstrasse 9.

Nagelbar, schraubbar, volumenbeständig, binden mit dem Mörtel ab. Unterteilbar in  $\frac{1}{8}$ ,  $\frac{1}{4}$ ,  $\frac{1}{2}$  und  $\frac{3}{4}$  Steine. Säurefrei. Beste Befestigungs-Hinterlage für Schreinerarbeiten. Speziell zum Versetzen im Eisenbeton für die Befestigung von Lattenrosten, Rohrleitungen etc.

Schweiz. Drahtziegelabrik A.-G., Lotzwil.

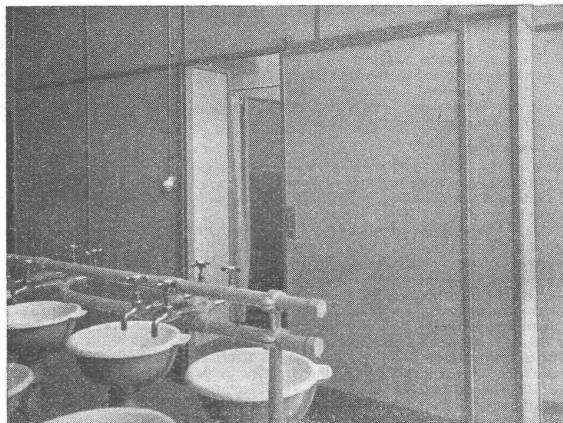
**B. ZÖLLIG**  
 SÖHNE  
 Holz-Konstruktionen  
**ARBON**



Spezialität:  
**AUSFÜHRUNG in der HETZER BAUWEISE**  
 FÜR LAGER-, TURN- UND FABRIKHALLEN  
 LEHRGERÜSTE UND KIRCHEN

**Masonite-Bodenbelagplatten**  
 immer noch der dauerhafteste Belag  
**BRAUN-BRÜNING & C<sup>IE</sup> A G., BASEL**  
 Besichtigen Sie bitte unsere Ausstellung in der Schweizer Baumuster-Zentrale, Zürich 1, Talstrasse 9

**OMS** - Kläranlagen A.-G., Goldbach-Zürich  
 Zentralkläranlagen Hausklärgruben  
 das Frischwasser-Klärverfahren mit automatischer Schwimmstoffabscheidung



Trennwände aus ebenen Eternit-  
platten in Wasch- u. Duschenräumen

**Eternit**

Eternitplatten sind steinfest, nässeabweisend und  
in den Stärken von 4 bis 20 mm erhältlich

**Eternit** A. G. Niederurnen · Telefon 415 55

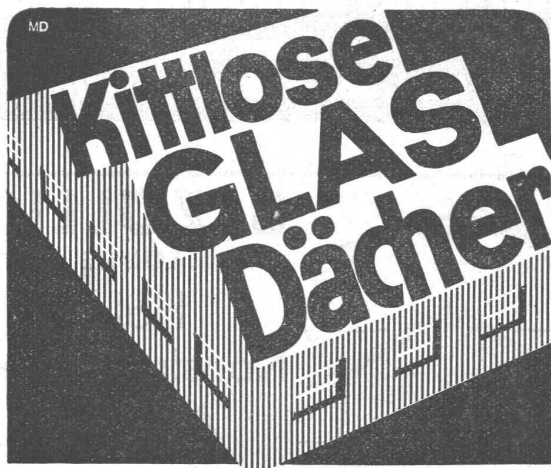
## Süss-Asphalt-Arbeiten

*für Hoch- u. Tiefbau*

Flachdächer begehbar, Bodenbeläge, Kegelbahnen etc.  
erstellen mit aller Garantie, kunstgerecht und zweckentsprechend

**A. Schmid's Erben, Zürich**

Asphaltgeschäft Weststr. 125 Gegr. 1865 Telefon 32.108



Gebr. Tuchschild, Frauenfeld

Zürich, Löwenstr. 19, Tel. 32301

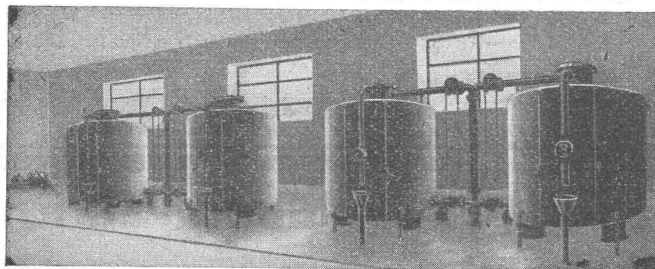
ANNEN

Zentral-Uhrenanlagen INDUCTA sind unabhängig  
von der Netzspannung, den Schwankungen der  
Netzfrequenz und von Hilfsbatterien. Die Hauptuhr  
erzeugt die Stromstöße zur Steuerung der Neben-  
uhren selbst.

**LANDIS & GYR A.G. ZUG**

Jn-698

# Wasserreinigung



Enthärtung  
Filtration  
Speisewasseraufbereitung  
Schutz vor Wasserstein und Rost  
Badwasserreinigung  
Zweckdienliche Spezialverfahren

**Jacques Tobler AG., Luzern** · TEL. 21266 · **Expertisen Beratungen**