

**Zeitschrift:** Schweizerische Bauzeitung  
**Herausgeber:** Verlags-AG der akademischen technischen Vereine  
**Band:** 111/112 (1938)  
**Heft:** 24

## **Werbung**

### **Nutzungsbedingungen**

Die ETH-Bibliothek ist die Anbieterin der digitalisierten Zeitschriften auf E-Periodica. Sie besitzt keine Urheberrechte an den Zeitschriften und ist nicht verantwortlich für deren Inhalte. Die Rechte liegen in der Regel bei den Herausgebern beziehungsweise den externen Rechteinhabern. Das Veröffentlichen von Bildern in Print- und Online-Publikationen sowie auf Social Media-Kanälen oder Webseiten ist nur mit vorheriger Genehmigung der Rechteinhaber erlaubt. [Mehr erfahren](#)

### **Conditions d'utilisation**

L'ETH Library est le fournisseur des revues numérisées. Elle ne détient aucun droit d'auteur sur les revues et n'est pas responsable de leur contenu. En règle générale, les droits sont détenus par les éditeurs ou les détenteurs de droits externes. La reproduction d'images dans des publications imprimées ou en ligne ainsi que sur des canaux de médias sociaux ou des sites web n'est autorisée qu'avec l'accord préalable des détenteurs des droits. [En savoir plus](#)

### **Terms of use**

The ETH Library is the provider of the digitised journals. It does not own any copyrights to the journals and is not responsible for their content. The rights usually lie with the publishers or the external rights holders. Publishing images in print and online publications, as well as on social media channels or websites, is only permitted with the prior consent of the rights holders. [Find out more](#)

**Download PDF:** 20.01.2026

**ETH-Bibliothek Zürich, E-Periodica, <https://www.e-periodica.ch>**

„Es war eine Freude, armierte Superbeton-Schleuderröhren zu verlegen; sie passen immer.“

Baumeister A. in H.



Baulänge 200 cm

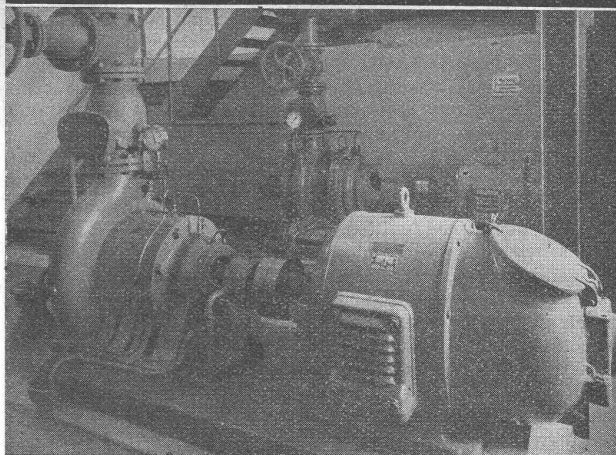
Lichtweite 25/150 cm

## Armierte **SUPERBETON** Schleuderröhren mit Normalmuffen

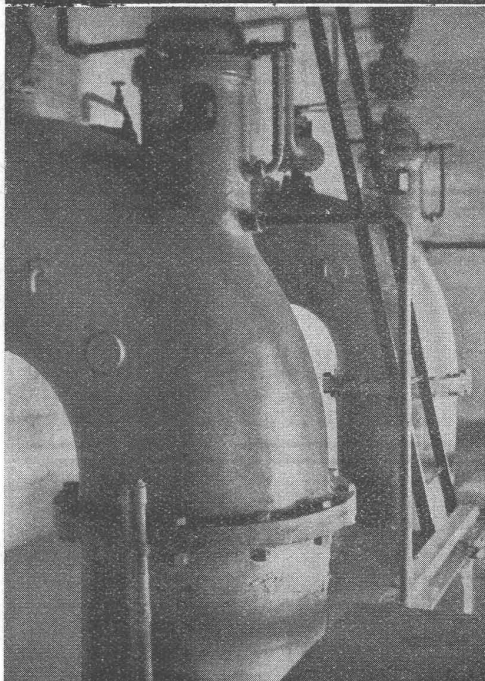
Diese Doppelnormalröhren werden nach dem Schleuder-Rüttelverfahren hergestellt, während sich Wandstärke und Muffenverbindungen den normalen Röhren anpassen.

Die Betonstruktur dieser Röhren ist außerordentlich dicht, ihre Innenwände sind vollkommen glatt und gleichmäßig; ein besonderer Vorteil für die Kanaldimensionierung und seine Wasserführung.

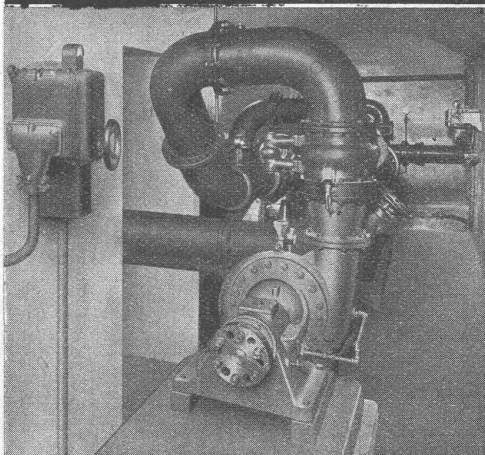
**A.-G. Hunziker & Cie., Zürich**  
Baustoff-Fabriken Brugg und Olten



Hochdruck-Zentrifugalpumpe 115 P.S.



Vertikal-Propellerpumpe 30 000 lit/min



Niederdruck-Zentrifugalpumpe 160 P.S.

**Neuzeitliche Kreispumpen**  
mit hohen Wirkungsgraden

**MÜLLER & C<sup>IE</sup> A.G. BRUGG**

Abteilung Pumpenbau

Tel. 41.331

**28 Architekten bauen an den Hallen und Pavillons der Landesausstellung.** Das mag seine Nachteile haben für die Organisation, aber der ungeheure Vorzug ist damit nicht zu teuer bezahlt, und der besteht darin, dass die Phantasie und die Erfindungskraft, die Originalität und die individuelle Eigenart in schöpferischer Vielgestaltigkeit zum Ausdruck kommen. Dadurch wird schon die bauliche Anlage ganz an und für sich zu einer Ausstellung und man darf wohl sagen: Diese Zusammenarbeit von 28 Architekten und das Wunder, dass aus dem Vielen zuletzt ein Ganzes fliesst, das ist typisch schweizerisch und nur in einem Lande möglich, das sein Staatsleben aufbaut aus der Individualität von 22 Kantonen.

**Die schweizerische Landmaschinenfabrikation** beschäftigt in 26 eigentlichen industriellen Betrieben, die über das ganze Land verstreut sind, gegen 3000 Arbeiter. In enger Zusammenarbeit mit den landwirtschaftlichen Organisationen und deren wissenschaftlichen Beratungs- und Prüfungsstellen produziert sie sozusagen alle heute benötigten Maschinen und Geräte: Dresch-, Obst- und Traubenkeltermaschinen, Traktoren, Pflüge, Säemaschinen, Mähmaschinen, Heuwender, Kartoffelgraber, Pumpen usw.; dann die Käserei-Einrichtungen und solche für die Butterfabrikation, etc. Alle schweizerischen Landmaschinen tragen die gesetzlich geschützte «A r m b r u s t»-Marke als Gewähr für ihre schweizerische Herkunft.

**Das Fernsehen in Italien.** Rom und Mailand dürften die ersten italienischen Städte mit Fernsehsendestationen werden. In Rom wurde bekanntlich schon auf dem Monte Mario ein Fernsehsender errichtet. In Mailand werden die Fernsehbühne und die sonstigen Senderäumlichkeiten im neuen Funkpalast Unterkunft erhalten. Der Sender selbst wird auf der ganz Mailand überragenden Torre Littorio im Nordpark erstellt; Sender und

Studio werden durch ein Spezialkabel miteinander verbunden. Der Fernsehsender Mailand soll im Frühjahr 1939 fertig sein.

**Abschluss der diesjährigen Transatlantik-Flugsaison.** England und Frankreich begnügten sich heuer mit je einem Flug in beiden Richtungen, wobei die englische Imperial Airways erstmalig mit Erfolg das Zwillingsflugzeug «Mayo-Composite» einsetzte. Den Löwenanteil an den diesjährigen Nordatlantikflügen besitzt die Deutsche Lufthansa, die vom 21. Juli bis 19. Oktober insgesamt 28 Flüge in beiden Richtungen zwischen Horta auf den Azoren und New York planmässig durchführte, sowie auch den hervorragenden Nonstopflug Berlin - New York-Berlin mit dem Landflugzeug «Condor». Fast alle Flüge ab New York begannen jeweils pünktlich durch Katapultstart um 18.00 oder um 00.00 Uhr. Die Flugzeiten auf der Strecke New York - Horta schwankten zwischen 16 h 42 und 11 h 53, in der Gegenrichtung zwischen 17 h 40 und 13 h 20, je nach den herrschenden meteorologischen Verhältnissen. Auf dem letzten Fluge wurde sogar eine Rekordgeschwindigkeit von 324 km/h erreicht. Leider hat die amerikanische Regierung der Deutschen Lufthansa bisher noch nicht die Konzession für die Postbeförderung erteilt. Mit diesen 28 Flügen wäre die Lufthansa in der Lage gewesen, 14 000 kg Flugpost oder 2,8 Mill. Luftpostbriefe über den Ozean zu befördern, und zwar hätte die Transportzeit dieser Menge zwischen Zentraleuropa und New York höchstens 35 Stunden in Anspruch genommen. Amerika hat sich am diesjährigen Nordatlantik-Versuchsdienst überhaupt nicht beteiligt, da das hierfür gebaute viermotorige Riesenflugboot Boeing 314 noch nicht bereitgestellt werden konnte. Aus dem gleichen Grunde unterblieben die beabsichtigten Flüge mit dem viermotorigen Landflugzeug Farman der Gesellschaft «Air France Transatlantique» (svz).

**DARDEL ET SCHAFHEUTLÉ,** BUREAU  
DÉLÉMONT TECHNIQUE

TRAVAUX PUBLICS  
BÉTON ARMÉ

**TABLEAUX GRAPHIQUES  
ABAQUES, NOMOGRAMMES**

**Rolladen Stoffstoren  
Jalousieladen Kipptore  
Stahlpanzerrolladen  
„Rolador“**



**Rolladenfabrik  
A. Grösser A.G. Aadorf**

FILIALEN:

**BASEL:** Thiersteinallee 62 Tel. 298 49  
**BERN:** Brunnmattstrasse 15 Tel. 292 61  
**LAUSANNE:** Bd. de Grancy 14 Tel. 332 72  
**ZÜRICH:** Militärstrasse 108 Tel. 373 98

**EXISTENZ!**

Grössere mechanische Bauschreinerei mit **Fr. 100 000.—**  
Aufträgen ist zu **verkaufen**.

Nötiges Kapital **Fr. 30 000.—**.

Für tüchtigen Fachmann eine sehr lohnende Verdienstmöglichkeit. Offerten unter Chiffre OF 520 Z an Orell Füssli-Annoncen, Zürich, Zürcherhof.

**MESSGERÄTE**

für Menge, Temperatur, Druck usw.

Kesselspeise-Heißwasserzähler  
Öl- und Benzinzähler  
Venturi- u. Partialwassermesser  
Dampfmesser / Preßluftmesser  
Anzeiger, Schreiber u. Zähler  
Elektr. Übertragungsgeräte  
Fernsteuerungen  
Vollständige Meßzentralen



**BOPP & REUTHER**  
G.M.B.H. MANNHEIM-WALDHOF

**Vertr.: Dr. Ing. H. EIMER, Ing.-Bureau  
KREUZLINGEN**



**S.T.S.**

**Schweizer. Technische Stellenvermittlung**  
**Service Technique Suisse de placement**  
**Servizio Tecnico Svizzero di collocamento**  
**Swiss Technical Service of employment**

ZÜRICH, Tiefenhöfe 11 — Telephon: 35426 — Telegramme: INGENIEUR ZÜRICH  
 Für Arbeitgeber kostenlos. Für Stellensuchende Einschreibgebühr 2 Fr. für 3 Monate.  
 Bewerber wollen Anmeldebogen verlangen. Auskunft über offene Stellen und Weiterleitung von Offerten erfolgt nur gegenüber Eingeschriebenen.

**MASCHINEN-ABTEILUNG**

- 989 **Ingenieur ou techn.-méc.** ayant expérience dans la construct. de petites machines de préc., capable d'assumer la direction techn. Suisse française.  
 1029 **Maschinen-Ingenieur od. -Techniker.** für Reparaturen von Baumaschinen. Bau-Unternehmung Ostschweiz. Siehe 29. Okt.  
 1037 **Ingenieur od. Techniker,** erfahren in Wärmeaustauschproblemen. S. 5. Nov.  
 1053 **Dipl. Elektro-Techniker,** Maschinen-Fabrik Stuttgart. Siehe 12. Nov.  
 1055 **Jüngerer Dipl. Elektro-Ingenieur.** Süddeutschland. Siehe 12. Nov.  
 1061 **Ingenieur od. Techniker,** Kältemaschinen. Siehe 12. Nov.  
 1085 **Dipl. Maschinen- od. Elektro-Ing.,** als Verkaufsingenieur. Siehe 12. Nov.  
 1105 **Ingenieur od. Techniker.** Naher Orient. Siehe 19. Nov.  
 1113 **Ventilations-Techniker,** selbständig. Zentralschweiz. Siehe 19. Nov.  
 1131 **Dipl. Maschinen-Techniker.** Ostschweiz. Siehe 26. Nov.  
 1133 **Maschinen-Ingenieur od. Techn.** Masch.-Fabr. Nordspanien. Siehe 26. Nov.  
 1149 **Radio-Techniker,** Zürich. Siehe 3. Dez.  
 1169 **Dipl. Elektro-Techniker für Radio- u. Fabrikationsgeschäft,** als Volontär. Gute französische Sprachkenntnisse. La Chaux-de-Fonds.  
 1171 **Jüngerer Techniker,** mit Werkstattpraxis. für Metallwarenfabrik. Eintr. 1. 1. 39.  
 1173 **Jüngerer Chemiker,** mit Laboratoriums-Praxis. Zentralschweiz.  
 1175 **Junger Masch.-Techn.,** mit Praxis im Kleinapparatbau, als Konstr. Schweiz.  
 1177 **Jüngerer Dipl. Maschinen-Ingenieur ev. -Techniker,** selbständig. Größeres Industrieunternehmen Schweiz.

- 1179 **Dipl. Maschinen-Techniker,** mit Praxis in Qualitätskontrolle von Halbfabrikaten u. allgem. Betriebs- u. Fabrikationsaufgaben. Schweiz.  
 1181 **Junger Ingenieur-Chemiker od. Metallurge,** in gr. Fabrikationsbetrieb.  
 1183 **Junger Maschinen-Techniker,** zur Ausarbeitung von Werkstattzeichnungen, für Werkzeugmaschinen. Sofort. Neuenburger Jura.  
 1187 **Dipl. Maschinen-Ingenieur ev. -Techniker,** als Fabrikationsleiter. Franz. Schweizerfirma Paris.  
 1189 **Dipl. Elektro-Ingenieur,** selbständig, in Radio- u. Verstärkertechnik, für Vertriebsabteilg. einer App.-Fabr. Militärpl. Bewerber bevorzugt. Ostschweiz.  
 1191 **Dipl. Maschinen-Techniker,** für Bureau u. Betrieb, ev. für Acquisition. Zentralschweiz.  
 1193 **Ingenieur od. Techniker,** mit Erfahrung in Abfassung von Berichten, selbständig in Korresp., Deutsch, Franz. Ostschweiz.

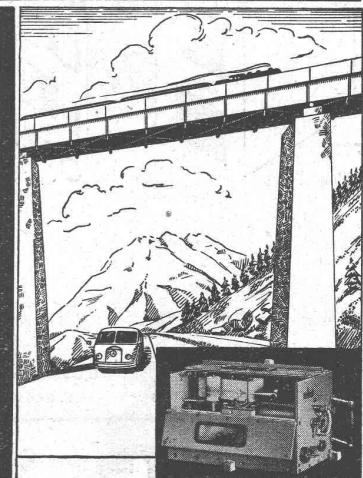
**BAU-ABTEILUNG**

- 1020 **Tiefbau-Techniker,** für Absteck. u. Vermessung. Süddeutschland. S. 29. Okt.  
 1054 **Dipl. Bau-Ingenieur,** Eisenkonstruktionstechniker. Ostschweiz. Siehe 12. Nov.  
 1124 **Dipl. Hochbau-Techniker.** Kt. Tessin. Siehe 26. Nov.  
 1128 **Tiefbau-Techniker ev. Ingenieur.** Ing.-Bureau Kt. Zürich. Siehe 3. Dez.  
 1140 **Hochbau-Techniker ev. Architekt,** für Projekt u. Bauleitung von Hochbauten, 26 bis 32 Jahre. Zentralschweiz.  
 1142 **Jüngerer Hochbau-Techniker,** für Baubureau. Baldigst. Zürich.  
 1144 **Tiefbau- od. Vermessungs-Techniker,** guter Rechner u. Planleser. Sofort.  
 1150 **Bau-Techniker ev. Dipl. Architekt.** Arch.-Bureau Stuttgart.  
 1152 **Dipl. Architekt od. Hochbau-Techniker,** mit Praxis. Arch.-Bur. Stuttgart.  
 1156 **Hochbau-Techniker,** 25 Jahre, für Bureau u. Baustelle. Arch.-Bur. München.  
 1158 **Hochbau-Techniker,** sofort. Arch.-Bureau Kt. Zürich.  
 1160 **Jüngerer Hochbau-Techniker,** sofort. Arch.-Bureau Kt. Aargau.  
 1162 **Dipl. Bau-Ingenieur,** als Statiker, für Eisenhochbauten u. Eisenbetonbauten. Eintritt Mitte Januar 1939. Rheinland.



**GEILINGER & CO.**  
 Eisenbau—Werkstätten  
 WINTERTHUR

Stahlfenster  
 Maschinen—Laboratorium E.T.H.



Ueber  
**Schwingungsursachen**  
**Schwingungsgrößen**  
**Schwingungsverlauf**  
 an Bauwerken, Brücken, Verkehrswegen und Maschinen gibt der

**ASKANIA-SCHWINGUNGSMESSER**

Aufschluss.

Verlangen Sie unsere Druckschrift Schwing 38803

VERTRETUNG FÜR DIE SCHWEIZ:

IBERO A.-G.  
ZÜRICHSCHANZEN-  
GRABEN 41

**ASKANIA-WERKE A.G.**  
 BERLIN-FRIEDENAU

*Winke für die Teaxis*  
 finden Sie ständig in unserem Inseratenteil.

**Stadt St. Gallen. Stellenausschreibung.**

Infolge Rücktrittes des bisherigen Inhabers wird die Stelle des

**Stadtbaumeisters.**

gemäß Art. 74 der Gemeindeordnung zur Neubesetzung ausgeschrieben.

Bewerber mit technischer Hochschulbildung und praktischer Erfahrung im Hochbauwesen und womöglich auch in der Stadtplanung sind eingeladen, ihre Anmeldung unter Beilage der Studienausweise und Zeugnisse über ihre bisherige Betätigung samt Photographie bis zum 17. Dezember 1938 dem Vorstand der Bauverwaltung einzureichen, der über Pflichtenkreis und Anstellungsbedingungen nähere Auskunft erteilt.

St. Gallen, den 2. Dezember 1938.

Die Bauverwaltung.

**HOTEL**  
**HabsRoyal**  
 Bahnhofplatz  
 ZÜRICH

**RESTAURANT**  
 Sitzungszimmer

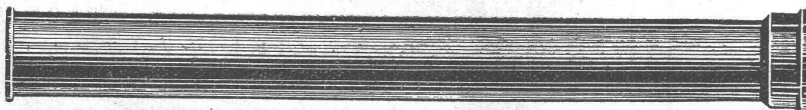
ANZEIGEN IN DER SCHWEIZERISCHEN BAUZEITUNG  
 SIND EINE HERVORRAGENDE VERKAUFSHILFE

**SCHLEUDERGUSS-MUFFENRÖHREN**

5 Meter Baulänge

**KÄGI & CO., WINTERTHUR**

Telephon 2 24 15





BASEL TEL. 4 17 53    BERN TEL. 7 82 16    LUZERN TEL. 2 04 22    LUGANO TEL. 2 22 13    LAUSANNE TEL. 3 42 69

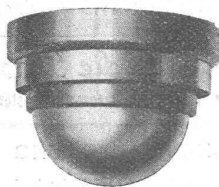
## F. HUG BODENBELÄGE AG.

Zürich 2 Lavaterstrasse 44—46    Telefon 3 69 81

Direkt begehbare  
**Steinholzböden**

**Linoleum - Unterlagsböden**

Wand- und Boden-  
**Plattenbeläge**



Feuermelder

Feuermelde-Anlagen  
gegen  
Entstehungs-Feuer.

Fahrzeugbetätigte  
Kontaktschwellen  
für alle Bedürfnisse.

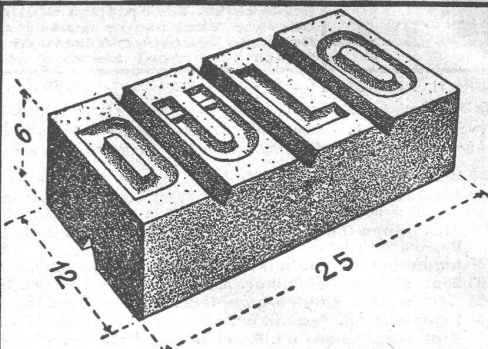
**Ing. H. LÜTHI, ZÜRICH 2**  
Brandschenkestrasse 163, Tel. 7 00 99

# DÜLO

Lotzwiler  
Dübelsteine

gesetzlich  
geschützt

Ständige Ausstellung:  
„Schweizer  
Baumuster-  
Centrale, Zürich,  
Talstrasse 9.

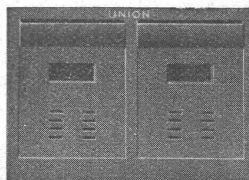


Nagelbar, schraubbar, volumenbeständig, binden mit dem Mörtel ab. Unterteilbar in  $\frac{1}{8}$ ,  $\frac{1}{4}$ ,  $\frac{1}{2}$  und  $\frac{3}{4}$  Steine. Säurenfrei. Beste Befestigungs-Hinterlage für Schreinerarbeiten. Speziell zum Versetzen im Eisenbeton für die Befestigung von Lattenrosten, Rohrleitungen etc.

Schweiz. Drahtziegelfabrik A.-G., Lotzwil.

## Briefkasten

gemäss Wunsch der  
Eidg. Postverwaltung



Eiserne Türen u. Zargen  
Kassenschränke, Stahlmöbel  
Einmauerkassen, Gasschutztüren  
automat. Boden-Türabdichter etc.  
liefert in erstklassiger Ausführung

## Union-Kassenfabrik A.-G., Zürich

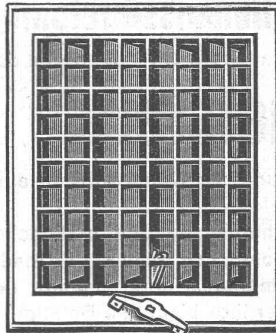
Gesenerallee 36 - Verlangen Sie Prospekt Nr. 60 - Telefon 51.758

# PATENTE

ERWIRKT **H. KIRCHHOFFER**  
**ZÜRICH** LOEWENSTR 51

## VENTILATIONSKLAPPEN RF 7

(Patent Nr. 165 634)



mit leicht wegnehmbarem Rahmen  
sind bestbewährt für eine befriedi-  
gende Lüftung von Küchen, Bade-  
Zimmern, Wohn- und Geschäfts-  
Räumen, Spitälern usw.

Sie erreichen damit:

1. bedeutende Zeltersparnis beim Versetzen,
  2. äusserst angenehme Regulierung,
  3. grösste Wirkung
- u. vermeiden infolge der vertikalen Klappenstellung das lästige selbsttätige Öffnen und Schliessen des Apparates.

FABRIKANTEN:

**Hess & Cie., Pilgersteg-Rüti**

Verlangen Sie Muster und Prospekte bei Ihrem Eisenwarenhändler  
Besichtigen Sie unsere Ausstellung in d. ständ. Schweiz. Bau-Centrale, Talstr. 9, Zürich



**H. HEER & CO.**  
**OLTEN**

SPEZIALITÄT:  
**Gelochte u. gepresste Bleche**  
in sämtlichen Metallsorten