

Zeitschrift: Schweizerische Bauzeitung
Herausgeber: Verlags-AG der akademischen technischen Vereine
Band: 111/112 (1938)
Heft: 24

Werbung

Nutzungsbedingungen

Die ETH-Bibliothek ist die Anbieterin der digitalisierten Zeitschriften auf E-Periodica. Sie besitzt keine Urheberrechte an den Zeitschriften und ist nicht verantwortlich für deren Inhalte. Die Rechte liegen in der Regel bei den Herausgebern beziehungsweise den externen Rechteinhabern. Das Veröffentlichen von Bildern in Print- und Online-Publikationen sowie auf Social Media-Kanälen oder Webseiten ist nur mit vorheriger Genehmigung der Rechteinhaber erlaubt. [Mehr erfahren](#)

Conditions d'utilisation

L'ETH Library est le fournisseur des revues numérisées. Elle ne détient aucun droit d'auteur sur les revues et n'est pas responsable de leur contenu. En règle générale, les droits sont détenus par les éditeurs ou les détenteurs de droits externes. La reproduction d'images dans des publications imprimées ou en ligne ainsi que sur des canaux de médias sociaux ou des sites web n'est autorisée qu'avec l'accord préalable des détenteurs des droits. [En savoir plus](#)

Terms of use

The ETH Library is the provider of the digitised journals. It does not own any copyrights to the journals and is not responsible for their content. The rights usually lie with the publishers or the external rights holders. Publishing images in print and online publications, as well as on social media channels or websites, is only permitted with the prior consent of the rights holders. [Find out more](#)

Download PDF: 09.02.2026

ETH-Bibliothek Zürich, E-Periodica, <https://www.e-periodica.ch>

SCHWEIZERISCHE BAUZEITUNG

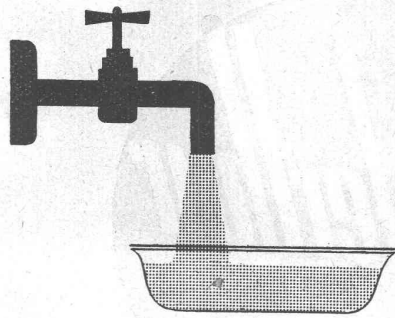
WOCHENSCHRIFT FÜR ARCHITEKTUR / INGENIEURWESEN / MASCHINENTECHNIK
REVUE POLYTECHNIQUE SUISSE

ORGAN DES SCHWEIZERISCHEN INGENIEUR- UND ARCHITEKTEN-VEREINS
UND DER GESELLSCHAFT EHEMAL. STUDIERENDER DER EIDG. TECHN. HOCHSCHULE
GEGRÜNDET 1883 VON ING. A. WALDNER / HERAUSGEGEBEN VON ING. C. JEGHER

Vereins-Mitglieder, beim Verlag: Schweiz 32 Fr.,
Ausland 40 Fr. jährl.; Nicht-Mitglieder: Schweiz
40 Fr.; Ausland 50 Fr., postamtlich abonniert
40 Fr. zuzüglich Gebühren. / Einzel-Nr. 1 Fr.

VERLAG C. & W. JEGHER, ZÜRICH
Dianastrasse 5 / Postdeck VIII 6110
Telephon: 34507 ■ In Kommission
bei Rascher & Cie., Zürich u. Leipzig

Anzeigen durch GUGGENBUHL & HUBER,
Zürich, Hirschengraben 20, Postdeck VIII 26415,
Telephon 27816 / Der Anzeigen-Preis beträgt
pro ganze Seite 240 Fr., Rabatte nach Tarif



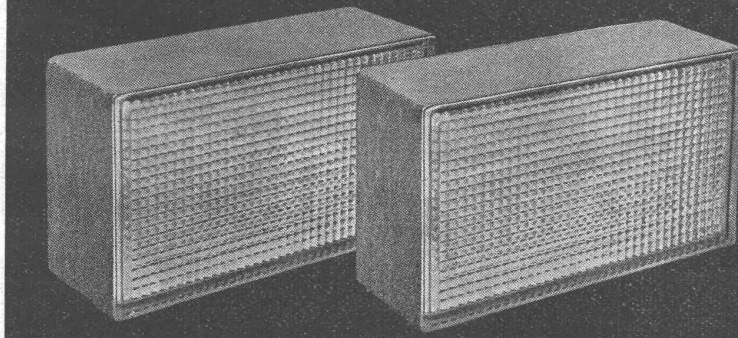
Heisses Wasser

. wird gefordert: von der Hausfrau, der Wäscherin, vom Koch; heisses Wasser spielt die erste Rolle in Färbereien, Lebensmittel-Industrien, Brauereien, in hunderterten von Betrieben. Die elektrische Heisswasserbereitung ist heute wirtschaftlich. Man verfügt über neuzeitliche Boiler von hohem Nutzeffekt. Die Ausnützung billigen Nachtstromes ist von grösster Bedeutung.

Benötigen Sie in Ihrem Betrieb, in Ihrem Haus, Ihrem Hotel Heisswasser? Dann telefonieren Sie doch ganz einfach an BKCo, Zürich, Telephon Nr. 3 37 33.

Es lohnt sich immer, den Rat der BKCo-Fachleute einzuholen.

Baumann, Koelliker & Co., A.-G., Zürich 1 - Tel. 3 37 33



Insulux-Vacuum-Glasbausteine

für

lichtdurchlässige

Wärme und Schall

hochisolierende Glasbauwände

Vertrieb durch Baumaterialhandel

JÜRGEN F. WEBER, DIPL.-ING.

Krähbühlstr.122 ZÜRICH Telephon 43542

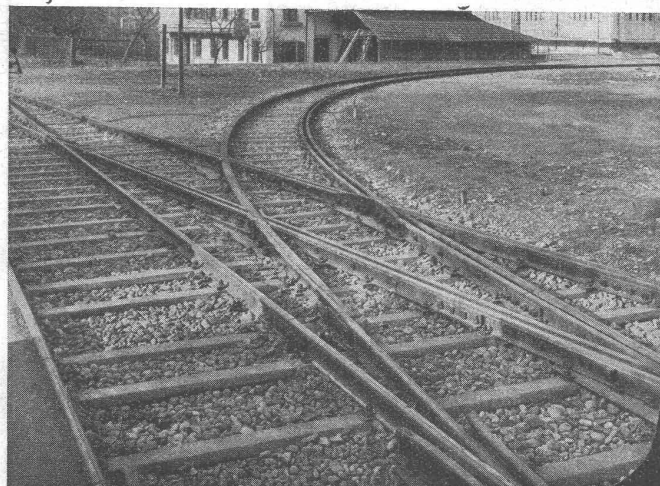
Hch. **Lier**

Zentralheizungen
aller Systeme

Strahlungsheizungen
System Critall

Ventilationsanlagen
Luftheizungen
Kirchenheizungen

Heizungs-Ingenieur S.I.A. **Zürich 4** Badenerstrasse 440 / Tel. 39205



WALO BERTSCHINGER

Bauunternehmung
Zürich
Abteilung Geleisebau
Projekt u. Ausführung
Konstruktionswerk-
stätte und grosses
Lager

135

Beachten Sie bitte den dieser Nr. beigelegten Prospekt der BUCHHANDELS A.-G., Uraniastrasse 10, ZÜRICH.

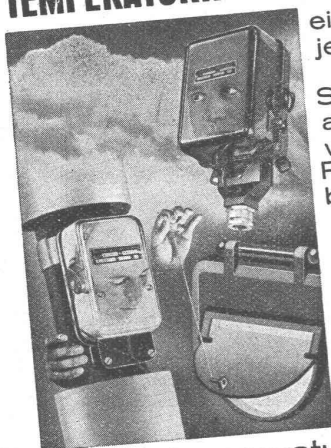
Verzinkerei Pratteln A/G Pratteln

vormals H. KELLER & CIE., (Baselland)
Gegr. 1897

Telephon 60022

Die anerkannt leistungsfähigste Verzinkerei der Schweiz
Spezialabteilung: **Teerung, Bitumierung und Bejutung** von
Gas-, Wasserleitungs- und Stahlmuffenröhren

TEMPERATURREGELANLAGEN



eignen sich für
jede Heizung

Sie sprechen auf
alle Faktoren an
welche die
Raumtemperatur
bestimmen:

Aussentemperatur
Windrichtung
Windgeschwindigkeit
Sonnenstrahlung
Luftfeuchtigkeit
Abstrahlung in sternklaren
Nächten

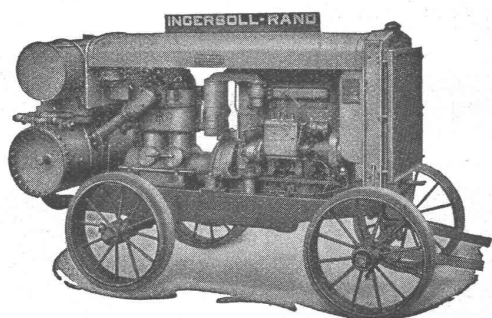
Die Anlage kann auch nachträglich ohne
Betriebsunterbruch eingebaut werden

LANDIS & GYR A.G. ZUG

Jn 915



„Winterthur“ Lebensversicherungs-Gesellschaft



Rohölkompessor
20/26 PS.

Ingersoll-Rand

**KOMPRESSOREN und
DRUCKLUFTWERKZEUGE**

sind **unerreicht** in Leistung, Le-
bensdauer und Wirtschaftlichkeit.

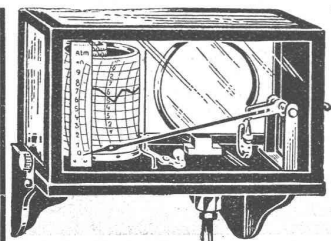
Ein kostenloser, unverbindlicher
Versuch wird auch Sie überzeugen.

ROBERT AEBI & CIE., A. G., ZÜRICH

INGENIEURBUREAU - MASCHINENFABRIK

TEL. 31.750

Zweigniederlassung in Zollikofen/Bern.



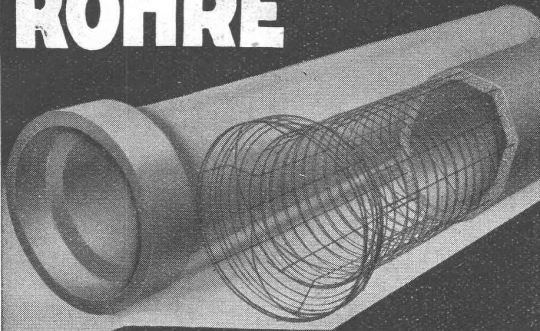
**Anzeigende u. registrierende Messinstrumente
von A bis Z Schweizerarbeit!**

FABRIK für Manometer und Thermometer:

HENNI & CIE. A.G. JEGENSTORF (SCHWEIZ)



VIANINI ROHRE



mit Armierung, seit Jahrzehnten bewährt, für Druckleitungen, Dächer, Durchlässe, elektrische Anlagen und Kanalisationen.

Baulängen bis 3,65m Lichtweiten 10-150 cm

Internationale Siegartbalken-Gesellschaft
Luzern

Telephon 20.553

Vertretung für den Kanton Zürich:

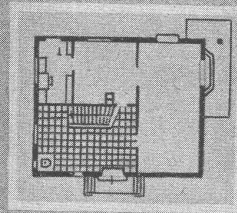
Baubedarf Zürich A.-G.

Sihlstrasse 38, Zürich

Telephon 5 76 50

MARS- LUMOGRAPH der Lichtpausstift

SCHWEIZER. PATENT No 156158



J.S. STAEDTLER
MARS-BLEISTIFTFABRIK NÜRNBERG

MARS-LUMOGRAPH
der einzige Lichtpausstift mit
lichtabföbierendem Zusatz "Höchst-
reichbare Unverwischbarkeit 19Härten"
Natürlich auch zum Schreiben • Stenographieren



Generalvertretung für die Schweiz:

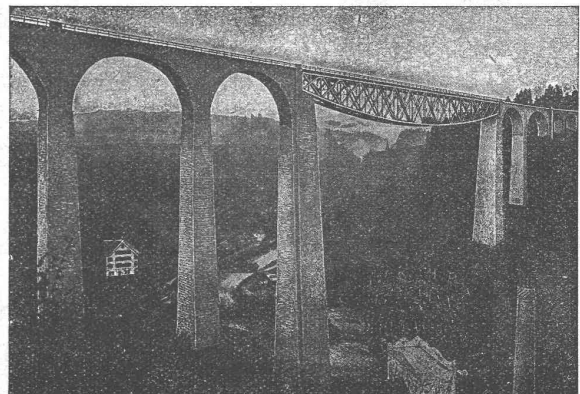
Ernst Rappolt, Zürich 7, Freiestr. 68

KRIENS Bell

BRÜCKENBAU

**STAHLBAU
HEBEZEUGE
KESSELSCHMIEDE**

A. G. der Maschinenfabrik von Theodor Bell & Co., Kriens-Luzern



Sitterbrücke der Bodensee-Toggenburg-Bahn

GLASDÄCHER in kittlosem System "KULLY"

GLASDACHWERKE OLTEN
A. KULLY, Dipl.-Ing., OLTEN

G EGR. 1854
TEL. 20.56



Für neuzeitliche **SCHOTTERWERKE**

liefern wir
Zerkleinerungsmaschinen, Siebanlagen und
sonstige Hilfseinrichtungen



VERTRETER:

SPOERRI & CO.

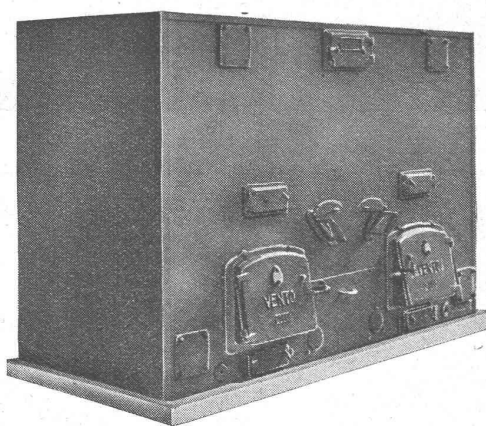
ZÜRICH 6

Walchestrasse 27

**KRUPP GRUSONWERK
MAGDEBURG**

von **Roll** *Gesellschaft der Ludw. von Roll'schen Eisenwerke* **EISENWERK KLUS** **KLUS** (SOLOTHURN)

Kluser-Zentralheizungs-Material



VENTO - Kessel

Die modernen HELIOS-Radiatoren

gefällige solide Form; geringer Wasserinhalt; rasche Aufheizung

Die bewährten gusseisernen Gliederkessel „KLUS“

für Warmwasser, Heisswasser und Dampfheizung in Grössen von
0,7 bis 55 m² Heizfläche, bekannt unter dem Namen PYROVAS,
THERMOVAS, NEOVAS

Der halbautomatische VENTO-Kessel

zur Verfeuerung billiger Brennstoffe, wie feinkörnigen Anthrazit,
Koks oder Magerkohle

**Wärmeplatten, Wärmeschränke, Wärmetische, Leimwärmer,
Abluftklappen, Abluftgitter, Rippenrohre, Formstücke,
Flanschen, u. s. w.**

Kluser Armaturen

aus Edelmessing, Stahlguss, Bronze oder Speziallegierungen, für Kaltwasser, Heisswasser, Dampf, Benzin, Petrol, Öl,
Leuchtgas, Säuren, Laugen, pulverige und breiartige Stoffe.

**S-Ventile, Bogen- u. Freistrom-Ventile, Durchgangs- u. Eck-Rückschlagventile, Kolbenventile, Sicher-
heitsventile, Kondenswasserableiter, Filter, Keilschieber, usw. ELKINGTON-Schachtabdeckungen**