

Zeitschrift: Schweizerische Bauzeitung
Herausgeber: Verlags-AG der akademischen technischen Vereine
Band: 111/112 (1938)
Heft: 23

Werbung

Nutzungsbedingungen

Die ETH-Bibliothek ist die Anbieterin der digitalisierten Zeitschriften auf E-Periodica. Sie besitzt keine Urheberrechte an den Zeitschriften und ist nicht verantwortlich für deren Inhalte. Die Rechte liegen in der Regel bei den Herausgebern beziehungsweise den externen Rechteinhabern. Das Veröffentlichen von Bildern in Print- und Online-Publikationen sowie auf Social Media-Kanälen oder Webseiten ist nur mit vorheriger Genehmigung der Rechteinhaber erlaubt. [Mehr erfahren](#)

Conditions d'utilisation

L'ETH Library est le fournisseur des revues numérisées. Elle ne détient aucun droit d'auteur sur les revues et n'est pas responsable de leur contenu. En règle générale, les droits sont détenus par les éditeurs ou les détenteurs de droits externes. La reproduction d'images dans des publications imprimées ou en ligne ainsi que sur des canaux de médias sociaux ou des sites web n'est autorisée qu'avec l'accord préalable des détenteurs des droits. [En savoir plus](#)

Terms of use

The ETH Library is the provider of the digitised journals. It does not own any copyrights to the journals and is not responsible for their content. The rights usually lie with the publishers or the external rights holders. Publishing images in print and online publications, as well as on social media channels or websites, is only permitted with the prior consent of the rights holders. [Find out more](#)

Download PDF: 13.01.2026

ETH-Bibliothek Zürich, E-Periodica, <https://www.e-periodica.ch>

SCHWEIZERISCHE BAUZEITUNG

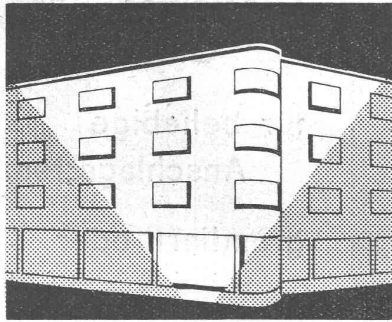
WOCHENSCHRIFT FÜR ARCHITEKTUR / INGENIEURWESEN / MASCHINENTECHNIK
REVUE POLYTECHNIQUE SUISSE

ORGAN DES SCHWEIZERISCHEN INGENIEUR- UND ARCHITEKTEN-VEREINS
UND DER GESELLSCHAFT EHEMAL. STUDIERENDER DER EIDG. TECHN. HOCHSCHULE
GEGRÜNDET 1883 VON ING. A. WALDNER / HERAUSGEGEBEN VON ING. C. JEGHER

Vereins-Mitglieder, beim Verlag: Schweiz 32 Fr.,
Ausland 40 Fr. jährl.; Nicht-Mitglieder: Schweiz
40 Fr.; Ausland 50 Fr., postamtlich abonniert
40 Fr. zuzüglich Gebühren. / Einzel-Nr. 1 Fr.

VERLAG C. & W. JEGHER, ZÜRICH
Dianastrasse 5 / Postcheck VIII 6110
Telephon: 34507 ■ In Kommission
bei Rascher & Cie., Zürich u. Leipzig

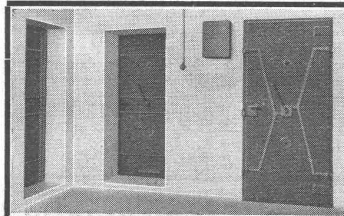
Anzeigen durch GUGGENBUHL & HUBER,
Zürich, Hirschengraben 20, Postcheck VIII 26415,
Telephon 27816 / Der Anzeigen-Preis beträgt
pro ganze Seite 240 Fr., Rabatte nach Tarif



FASSADENBELEUCHTUNG - wie sie sein soll.

Im hastigen Getriebe der Industrie- und Handels-Städte bilden die grossen Geschäftshäuser zentrale Pole des Geschehens. Soll sich ein Geschäfts- oder Bureauhaus zu einem Mittelpunkt, zu einem Begriff entwickeln, so muss es buchstäblich „ins rechte Licht gerückt“ werden. Konturen- und Fassadenbeleuchtungen sind hiefür das klassische Mittel. Man hüte sich aber vor Halbheiten! Nur wohlgeplante Anlagen, welche die Architektur des Gebäudes in jeder Weise berücksichtigen, bilden mit dem Bauwerk die für den Erfolg notwendige Harmonie. **BKCo-Fachleute arbeiten jedes Projekt aus.**

Baumann, Koelliker & Co., A.-G., Zürich 1 - Tel. 3 37 33



GASSCHUTZ-TÜREN



TEL. 8 10 77 GEGR. 1897

Vollständige ZEICHEN-EINRICHTUNGEN

Zeichentische, Zeichenmaschinen, Zeichen-Registaturen und -Schränke,
Plan-Einfassverfahren, Bogenlampen, Lichtpause- u. Kopier-Einrichtungen
Sämtliches Zeichenmaterial wie Zeichen-Papiere, -Geräte, -Instrumente,
Normalienblätter, Relsszeuge und Reissbretter, Rechenschieber.

Gebrüder Scholl AG Zürich Poststrasse 3 Tel. 357 10 Seit 1865



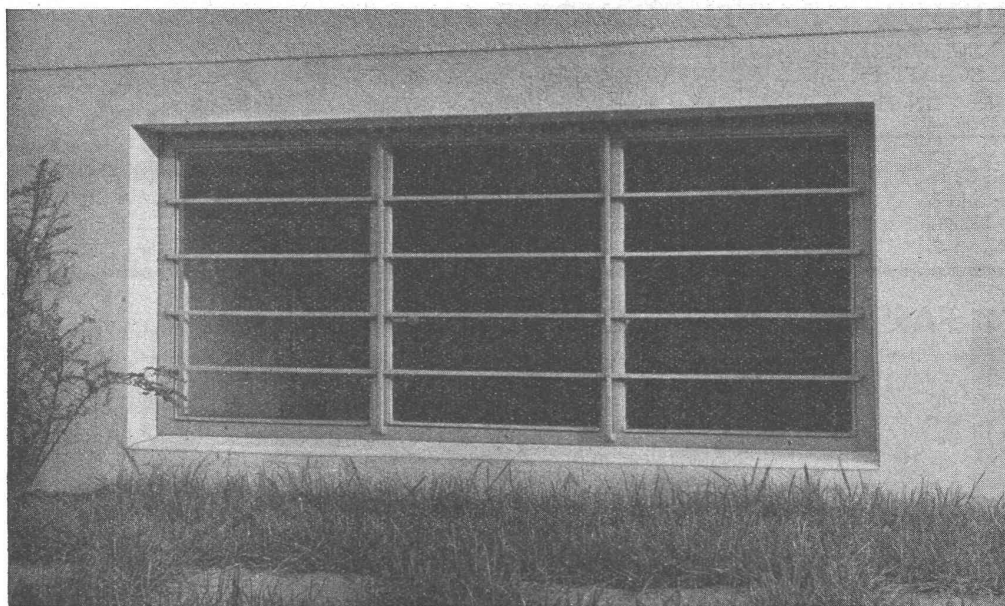
Licht Kraft Telephon Lichtsignal-Anlagen

G. Pfenninger & Co., Zürich
Telephon 71.110 Aegertenstrasse 8

Baukork A.G.
ZÜRICH

Beachten Sie bitte den dieser Nr. beigelegten Prospekt der Firma SIEMENS, Elektrizitätserzeugnisse A.-G., Zürich.

norm Stahl-Kellerfenster



in Normalgrössen
ab Lager,

in Einfach- oder
Doppelverglasung

mit oder ohne
Drahtgitter und
Gitterstäben,

für beliebige
Anschlagarten,

gründiert oder
verzinkt

K. F. 2

Verlangen Sie unseren Prospekt.
Hundert von Architekten und Baumei-
stern verwenden für jeden Bau unsere
Stahlkellerfenster.

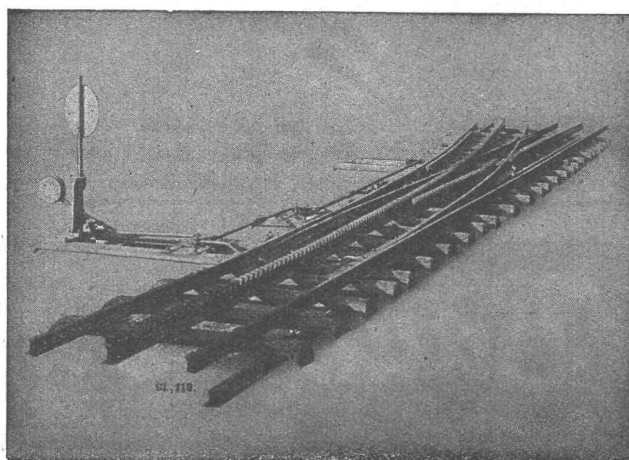
Metallbau AG

Zürich-Albisrieden Tel 70.677

Gesellschaft der Ludw. von Roll'schen Eisenwerke
von ROLL GIesserei BERN IN BERN

Konstruktionswerkstätten und Eisengiesserei • Gegründet 1823

Zahnradbahnmaterial



Zahnstangenweiche Jungfraubahn.

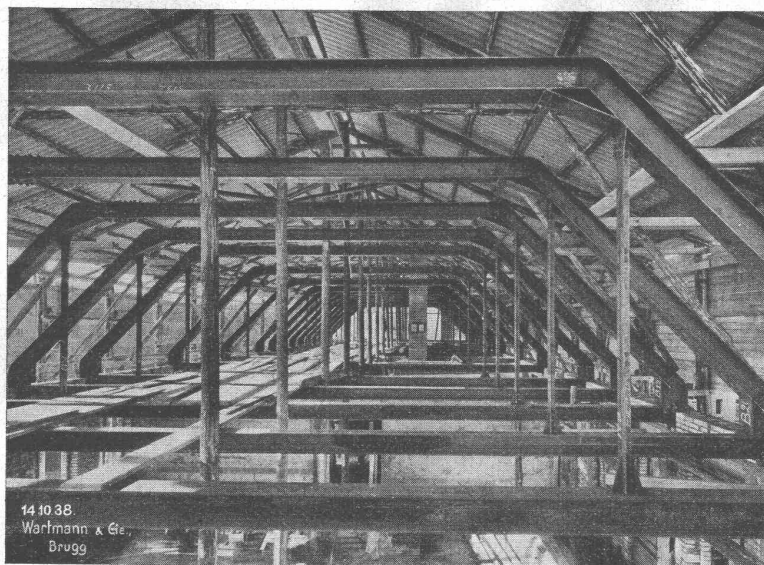
Weitere Spezialitäten:

Hebezeuge
Schützenanlagen und
Wehreinrichtungen
Standseilbahnen
Eisenbahnmaterial
Kabelbaggeranlagen
Allgem. Maschinenbau



Telegramme: Giesserei Bern
Telephon: 25.066

Projektierung und
Lieferung sämtlicher
Stahlkonstruktionen
geschweisst und ge-
nietet



Alle Kesselschmiede-
und Blecharbeiten in
gewöhnlichem und in
nichtrostendem Stahl

Stahlbinder für die Aufstockung des Italienischen Waisenhauses in Zürich
(in zehn Tagen montiert).

STAHLBAU

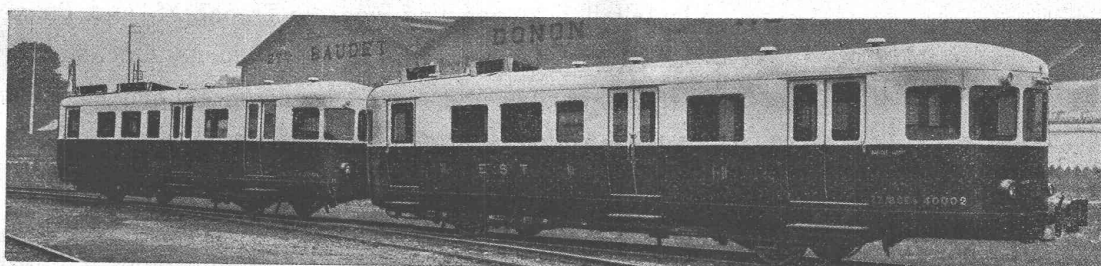
KESSELBAU

WARTMANN & C^{IE} BRUGG

MAAG ZAHNRÄDER

Zahnräder und Zahnradgetriebe jeder Art, Präzisionszahnradpumpen.

MAAG - COTAL - Wechselgetriebe



Zwei gekuppelte Dieseltriebwagen von 140 PS mit Cotal-Getrieben.
Die Steuerung aller Cotal-Getriebe kann von jedem Führerstand aus erfolgen.

MAAG - COTAL - Getriebe sind elektromagnetisch gekuppelte Planeten - Getriebe.
Sie werden laufend verwendet in Personen- und Last-Automobilen, Schienentriebwagen,
Lokomotiven, Werkzeugmaschinen, Transportanlagen, etc.

Lizenznehmer für die Schweiz:

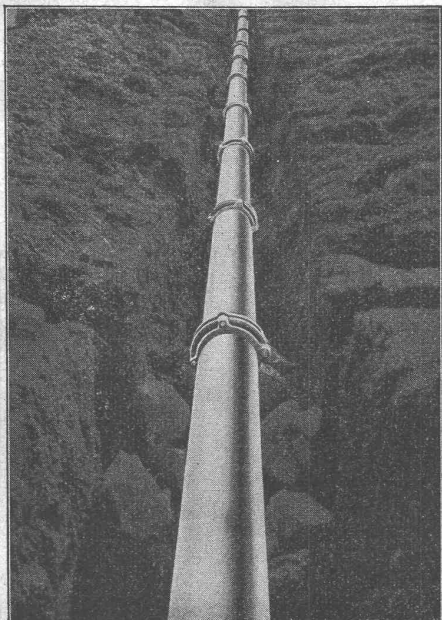
MAAG-ZAHNRÄDER AKTIENGESellschaft, ZÜRICH



Was nun... Herr Architekt

**Schweiz. Grosshandelsverband
der sanitären Branche, Zürich**

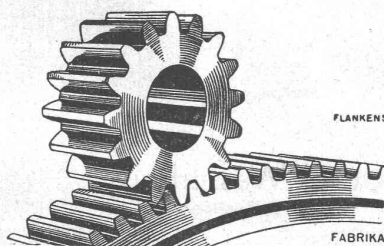
Bei der sanitären Einrichtung ist die Garantie einer bekannten, in der Schweiz niedergelassenen Spezialfirma besonders wichtig, weil sich Schäden oft erst nach der Installation zeigen und weil die Transport- und Zollspesen eine Rückgabe meistens verunmöglichen. Occasions-Händler wissen das und nützen es entsprechend aus. Seriöse, ortsansässige Spezialgeschäfte aber müssen immer wieder mit der gleichen Kundschaft verkehren, haben also Interesse, in allen Fragen eine entgegenkommende Konzilianz zu zeigen. Diese tatsächliche Garantie einer altbekannten Firma, auf die man immer wieder zurückgreifen kann, ist praktisch wertvoller als alle noch so schön klingenden Papiergarantien.


Eternit

DRUCKROHRE
ergeben wirtschaftliche und widerstandsfähige
Wasserleitungen

Eternit A.G. NIEDERURNEN

TEL. 41.555



FLANKENSCHLUF NACH SYSTEM "MIWERY"

FABRIKATION VON ZAHNRÄDERN FÜR
JEDEN VERWENDUNGSZWECK
**ZAHNRÄDER
FABRIK**

 SAUTER, BACHMANN & CO
NETSTAL TELEPHON 4.44

INDUSTRIEN,

von uns mit Bestandteilen beliefert:

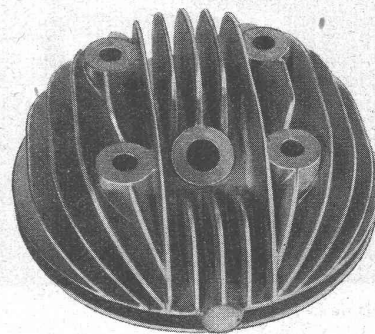
Motoren-Industrie

**Motor- und Getriebegehäuse, Kolben,
Cylinderköpfe, Brennstoff-Filter, Schweröl-
Pumpen, Zündapparate-Teile etc. etc.**

Ausführung:

erstklassig,

Werkzeug-Kosten:

niederst berechnet
ALUMINIUM
MENZIKEN & GONTENSCHWIL AG
Tel. 103. **MENZIKEN** (Aargau)

SEILING-DECKE / Hohlkörperdecke ohne Scha-
lung / Mehr als 560 Bauaus-
führungen aller Art beliefert. Beliebige Nutzlasten, Spannweiten bis 7 m
ausgeführt. 1937 u. a.: Städt. Lehrwerkstätten, Bern, sämtliche Decken.
Nutzlast 600 kg/m², teilweise 2 Tonnen Raddruck

SPEZIALITÄTEN in Eisenbetonfabrikaten für
Ausbau von Gebäuden, Gär-
ten, feuersichere Anlagen, Luftschutz. Ausführliche Prospekte durch:

SEILING EISENBETON BERN

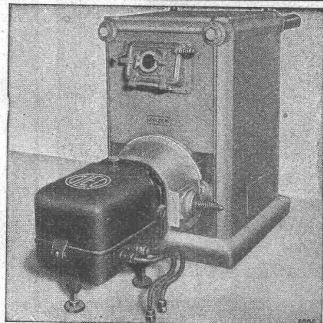
**H. HEER & CO.
OLTEN**

SPEZIALITÄT:
Gelochte u. gepresste Bleche
in sämtlichen Metallsorten

CHATELAINE - GENÈVE

Cuénod

LÖWENSTRASSE 3 - ZÜRICH

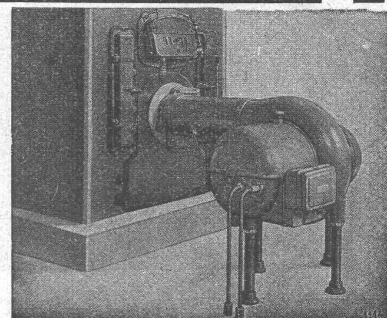
OELFEUERUNG AKTUELLER DENN JE


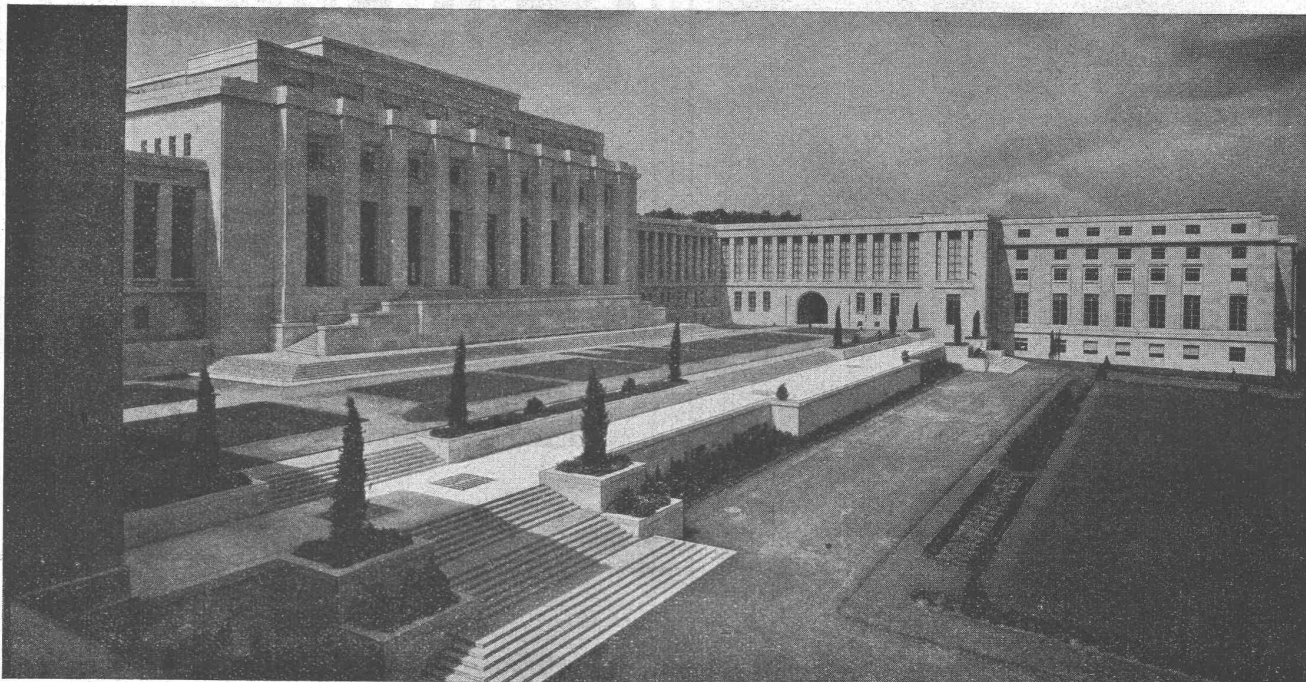
bleibt aber eine unbedingte Vertrauenssache

CUÉNOD-ROHOEL-Brenner
CUÉNOD-OLEO für Heizöl II
CUÉNOD-GAMMA für Heizöl III

Grösste Wirtschaftlichkeit, gediegene schweizerische Präzisions-
arbeit, zuvorkommende Kundenpflege. Allein in der deutschen
Schweiz über 6500 zufriedene Cuénod-Kunden. Betrauen auch
Sie uns mit Ihrer unverbindlichen Anfrage

Servicebüros in Zürich, Basel, Bern, Luzern, St. Gallen u. Lugano





Palais de la Société des Nations

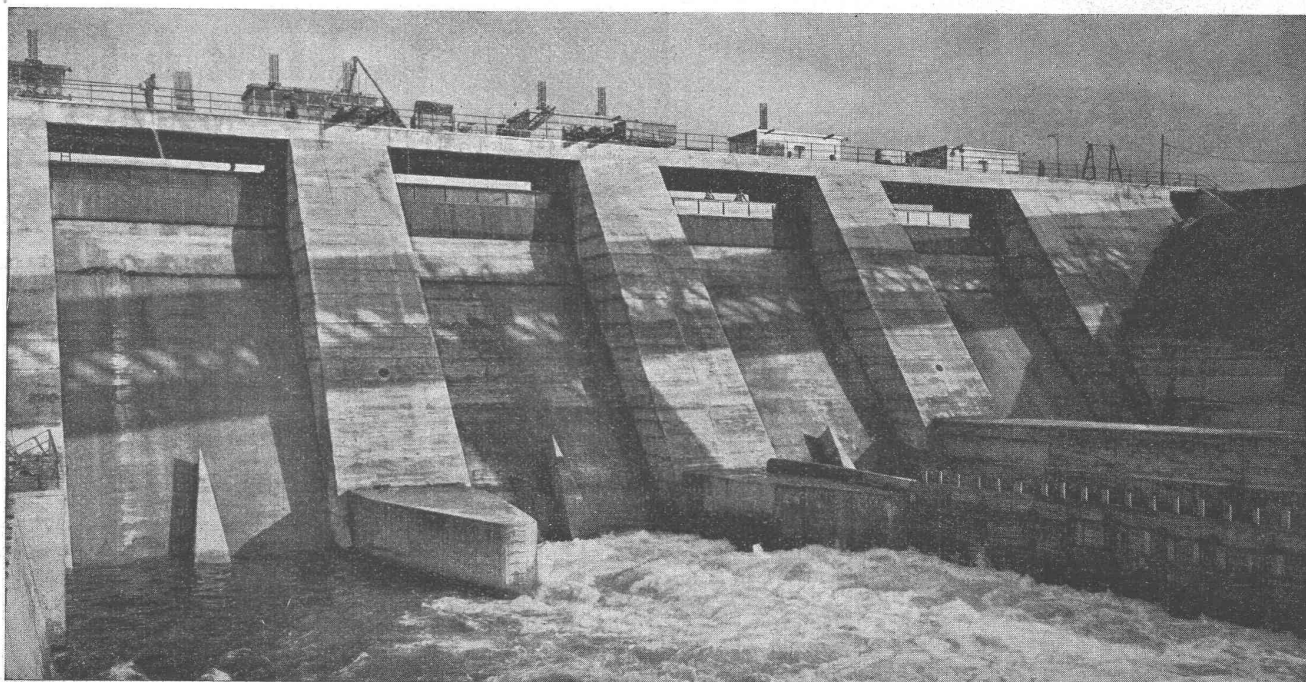
Völkerbundspalast

A.G. HEINR. HATT-HALLER HOCH- UND TIEFBAU-UNTERNEHMUNG

Löwenstrasse 17 ZÜRICH Telefon 3 86 30



Ausführung von sämtlichen Arbeiten im Hoch-, Tief- und Wasserbau



Barrage de Wettingen

Stauwehr Wettingen