

Zeitschrift: Schweizerische Bauzeitung
Herausgeber: Verlags-AG der akademischen technischen Vereine
Band: 111/112 (1938)
Heft: 21

Werbung

Nutzungsbedingungen

Die ETH-Bibliothek ist die Anbieterin der digitalisierten Zeitschriften auf E-Periodica. Sie besitzt keine Urheberrechte an den Zeitschriften und ist nicht verantwortlich für deren Inhalte. Die Rechte liegen in der Regel bei den Herausgebern beziehungsweise den externen Rechteinhabern. Das Veröffentlichen von Bildern in Print- und Online-Publikationen sowie auf Social Media-Kanälen oder Webseiten ist nur mit vorheriger Genehmigung der Rechteinhaber erlaubt. [Mehr erfahren](#)

Conditions d'utilisation

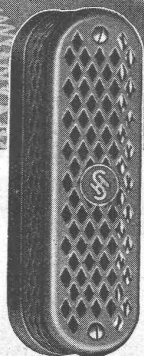
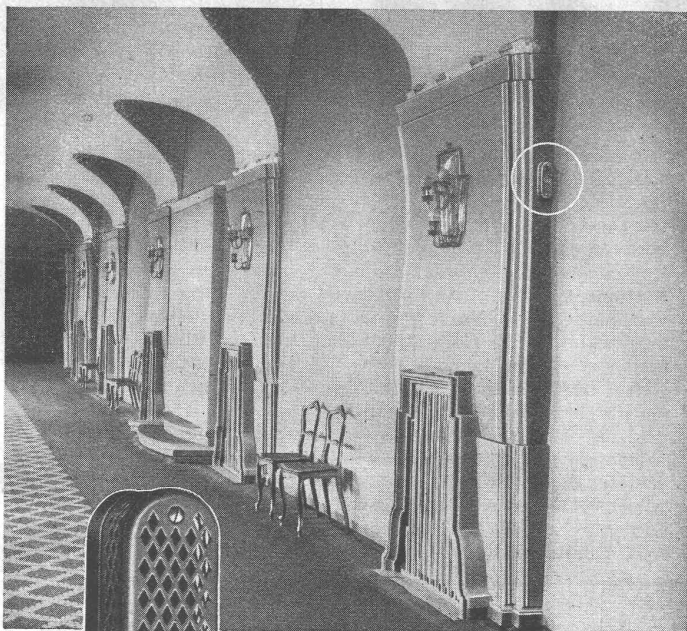
L'ETH Library est le fournisseur des revues numérisées. Elle ne détient aucun droit d'auteur sur les revues et n'est pas responsable de leur contenu. En règle générale, les droits sont détenus par les éditeurs ou les détenteurs de droits externes. La reproduction d'images dans des publications imprimées ou en ligne ainsi que sur des canaux de médias sociaux ou des sites web n'est autorisée qu'avec l'accord préalable des détenteurs des droits. [En savoir plus](#)

Terms of use

The ETH Library is the provider of the digitised journals. It does not own any copyrights to the journals and is not responsible for their content. The rights usually lie with the publishers or the external rights holders. Publishing images in print and online publications, as well as on social media channels or websites, is only permitted with the prior consent of the rights holders. [Find out more](#)

Download PDF: 21.02.2026

ETH-Bibliothek Zürich, E-Periodica, <https://www.e-periodica.ch>



Fern-Thermometer im Wandelgang eines Theaters



Heizung und Lüftung

sind für grössere Bauten wie Hotels, Krankenhäuser, Schulen, Büros, Theater, Museen usw. von besonderer Wichtigkeit. Damit die Räume angenehm und gleichmässig durchwärmt werden, überwacht man die Heizungs- und Lüftungsanlagen durch

Siemens-Fernthermometer.

Dadurch verhütet man gleichzeitig eine Vergeudung von Brennstoff und vereinfacht den Betrieb. Der Heizer braucht nicht mehr die einzelnen Räume abzugehen, sondern kann sämtliche Temperaturwerte an seinem Stand ablesen. Für die Ueberwachung der Feuerung und des Wärmeverbrauches liefern wir Rauchgasprüfer, Druck- und Zug-Messgeräte, Dampf- und Heisswasserzähler, Wärmemengenzähler, Wasserstands-Messgeräte und -Regler.

Verlangen Sie unsere Druckschriften

SIEMENS ELEKTRIZITÄT SERZEUGNISSE A.G. - ABTEILUNG SIEMENS & HALSKE

ZÜRICH TELEPHON 53.600

TELEPHON 32.232 LAUSANNE

Warum bevorzugen Architekten

STREBEL

Heizkessel und Radiatoren!



weil sie für die Zentralheizung, durch die Fachfirma installiert, ein **schweizerisches Qualitätserzeugnis** erhalten, das ihnen Gewähr für lange Lebensdauer auch bei schwierigsten Betriebsverhältnissen bietet.

FABRIK ROTHRIST (AARGAU), TEL. 73.424
FILIALE ZÜRICH, FLÜELASTR. 19, TEL. 55.287/88

Die feinkeramische Industrie der Schweiz ist eine «arbeitsintensive» Veredlungsindustrie: Billige Rohstoffe werden vorwiegend durch Handarbeit, ohne viele maschinelle Hilfsmittel, zu Erzeugnissen von zum Teil grossem Wert verarbeitet. Die feinkeramische Industrie der Schweiz beschäftigt rund 1200 Personen. Keramische Kunstwerkstätten für die Herstellung von Töpferwaren, auch sog. Mayolika oder Fayence, befinden sich hauptsächlich in den Kantonen Bern, St. Gallen und Zürich: Steffisburg und Heimberg, Berneck, sind bekannte Töpfereizentren. Steingut, ein Produkt aus sich weissbrennendem, porösem, undurchsichtigem Tonmaterial wird in vier Fabriken in Nyon, Schaffhausen, Möhlin und Laufenburg mit rund 250 Arbeitern hergestellt. Es handelt sich meistens um weisses oder einfach dekoriertes Steingutgeschirr für den Haushalt. Einzelne dieser Fabriken haben sich wegen der Konkurrenzierung durch das billige importierte Steingut auf die Fabrikation von sog. Kunstkeramik und von reich dekorierten Waren verlegt. Dieser Fabrikationszweig geht auf das Ende des 18. Jahrhunderts zurück. Sanitäre Waren werden in zwei Fabriken in Laufen und Laufenburg hergestellt. In Laufen besteht eine weitere Fabrik für Steingutwandplatten. Das edelste Keramikerzeugnis ist das Porzellan. Versuche zur Porzellanfabrikation in der Schweiz sind im 18. Jahrhundert gemacht worden. Während Salomon Gessner eine Fabrik in Schooren bei Kilchberg betrieb, wurde

in Nyon eine weitere Fabrik gegründet. Beide gingen aber ein; erst im Jahre 1906 entstand die Porzellanfabrik Langenthal, die 1937 rund 450 Arbeiter beschäftigte. Die Fabrikation umfasst neben Tafel- und Hotelporzellan auch feuerfestes Kochporzellan und elektrotechnisches Porzellan, insbesondere Hochspannungsisolatoren.

«North-Beach-New York», der grösste Flugplatz der Welt, soll im nächsten Frühjahr zugleich als Land- und Wasserflugplatz eröffnet werden. Das hindernisfreie Terrain umfasst 175 Hektaren. Es sind vier Landepisten von 1000 bis 1430 m Länge vorgesehen. Für den Landflugplatz werden drei Hangars in der Kostenhöhe von 1 Million Dollars gebaut, während das mächtige Stationsgebäude allein ebensoviel kostet. Die Kosten für die Hochbauten des Wasserflugplatzes betragen etwa 750 000 Dollars, während die Gesamtaufwendungen des Platzes auf 22 Millionen zu stehen kommen werden. Die vier grossen amerikanischen Luftverkehrsgesellschaften des Kontinentaldienstes werden ihren Betrieb nach North-Beach verlegen und zugleich werden die Pan American Airways diesen neuen Flugplatz zum Ausgangspunkt ihrer Ueberseelinien nach Bermudas und Europa wählen. Dementsprechend wird North-Beach auch von den europäischen Unternehmen Imperial Airways, Deutsche Lufthansa und Air France, die alle am Nordatlantikverkehr interessiert sind, benützt werden.

-SVZ-

Erklärung und Richtigstellung zur Veröffentlichung des Gerichts-Urteils „Isolaphon“-Bodenbelag, Patent Hofer

(Schweiz. Bauzeitung Nr. 16 vom 15. Oktober 1938.)

Die von der Firma Paul Hofer, Basel, über ihr erwähntes Patent veröffentlichten Urteilserwägungen, besser gesagt, der von ihrem eigenen Anwalt dazu geschriebene Kommentar, haben in Kreisen von Bauherren und Architekten vielfach die irrige Auffassung aufkommen lassen, dass mit obigem Urteil die in Fachkreisen als «schwimmende Platte» bezeichnete Art der Unterlagsböden nun allgemein unter das erwähnte Patent Hofer falle. Dies stimmt aber absolut nicht. Das Hofer-Patent wurde vom Gericht nur als solches, d. h. als Hofers besondere eigene Konstruktion einer «schwimmenden Platte» geschützt und bestätigt, weil die Euböolith-Werke A.-G. Olten in fraglicher Angelegenheit genau dieselbe Konstruktion ausgeführt hatten. Dagegen hat das Bundesgericht

Zürich, den 14. November 1938.

F. HUG, Bodenbeläge A.-G., ZÜRICH,
Lavaterstrasse 44-46.

keineswegs die «schwimmende Platte» schlechthin als unter das System Hofer fallend bezeichnet.

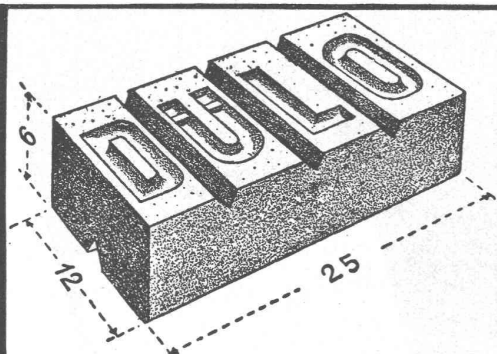
Bewährte Systeme, wie z. B. «Isoplan», Schweizer Patent Nr. 157867 (F. Hug, Bodenbeläge A.-G., Zürich) und andere «schwimmende» Beläge auf loser Schüttung, ohne Stahldrahtarmierung, dafür entsprechend in der Konstruktion, die bereits in vielen tausend m² Ausführung sich bewährt haben, weichen so stark vom Hoferschen Patent ab, dass sie dieses nicht berühren. Der schwimmende Belag der Firma F. Hug bestätigt deutlich durch seine Patentierung, dass der alleinige Anspruch Hofers auf die «schwimmende Platte» sich nur auf sein spezielles System beziehen kann.

Ing. A. TOBLER, ZÜRICH, fugenlose Bodenbeläge,
Giesshübelstrasse 51.

DÜLO
Lotzweiler
Dübelsteine

gesetzlich
geschützt

Ständige Ausstel-
lung: „Schweizer
Baumuster-
Centrale, Zürich,
Talstrasse 9.



Nagelbar, schraubbar, volumenbeständig, binden mit dem Mörtel ab. Unterteilbar in $\frac{1}{8}$, $\frac{1}{4}$, $\frac{1}{2}$ und $\frac{3}{4}$ Steine. Säurefrei. Beste Befestigungs-Hinterlage für Schreinerarbeiten. Speziell zum Versetzen im Eisenbeton für die Befestigung von Lattenrosten, Rohrleitungen etc.

Schweiz. Drahtziegelfabrik A.-G., Lotzwil.

**HEIZUNG
LÜFTUNG
SANITÄR**

EXPERTE

empfiehlt sich als unabhängiger und
neutraler Berater für Privat,
Gewerbe, Industrie und öffentliche
Gebäude jeder Art - 30jährige
In- und Auslandpraxis

RUD. WIESENDANGER
BERATENDER INGENIEUR

Stüssistr. 20 - ZÜRICH 6
TELEPHON 6 42 65

S.T.S.

Schweizer. Technische Stellenvermittlung
Service Technique Suisse de placement
Servizio Tecnico Svizzero di collocamento
Swiss Technical Service of employment

ZÜRICH, Tiefenhöfe 11 — Telefon: 35426 — Telegramme: INGENIEUR ZÜRICH.
 Für Arbeitgeber kostenlos. Für Stellensuchende Einschreibgebühr 2 Fr. für 3 Monate.
 Bewerber wollen Anmeldebogen verlangen. *Auskunft* über offene Stellen und *Weiterleitung* von Offerten erfolgt *nur gegenüber Eingeschriebenen*.

MASCHINEN-ABTEILUNG

- 755 **Techniker**, Herstellung von Matrizen für Bakelitpressteile. Ägypten.
 903 **Dipl. Maschinen-Techniker**, Blechbearbeit'g, Maschinenmontage. S. 24. Sept.
 917 **Konstrukteur**, landwirtschaftliche Maschinenfabrik Württemberg. Siehe 1. Okt.
 939 **Dipl. Elektro-Techniker**, Radiogebiet. Platz Zürich.
 947 **Maschinen-Ingenieur**, Dampfturbinen. Siehe 15. Okt.
 987 **Technisch gebildeten Korrespondenten**. Siehe 22. Oktober.
 989 **Ingénieur ou technicien-mécanicien**, petites machines de précision. V. 22 oct.
 1007 **Betriebs-Techniker**, für Metallwarenfabrik Westschweiz. Siehe 29. Okt.
 1055 **Dipl. Elektro-Ingenieur**. Süddeutschland. Siehe 12. Nov.
 1061 **Erfahrener Ingenieur od. Techniker**, Kältemaschinen. Siehe 12. Nov.
 1085 **Dipl. Masch.- od. Elektro-Ing.**, als Verkaufs-Ingenieur. Nur berücksichtigt, wer als Verkaufs-Ingenieur in Britisch-Indien tätig war.
 1087 **Dipl. Elektro-Ingenieur od. -Techniker**, mit Erfahrungen Lichttechnik, als Verkaufsingenieur. Deutsch, Französ. erwünscht. Baldigst. Zürich.
 1091 **Technicien électr. diplômé**, expérimenté dans la construction et l'entretien de lignes à haute tension, téléphone et télégraphie, sous-stations de transformation automatiques, comme chef de service électrique. Langues: Française et Allemande. Age: 25 à 35 ans. Chemin de fer en Suisse française.
 1093 **Dipl. Maschinen-Ingenieur ev. -Techniker**, mit Konstruktionspraxis im allg. Maschinenbau, bzw. Textilmaschinenbau, gr. technischen Bureau vorstehen, Verhandlungen mit Kundschaft. Maschinenfabrik Ostschweiz.
 1095 **Dipl. Maschinen- od. Elektro-Techniker**, Kleinmaschinenbau, elektr. Lebensmittelmaschinen, als selbst. Konstrukt. Baldigst. Maschinenfabrik Ostschweiz.
 1097 **jüngerer Dipl. Maschinen-Techniker**, Kleinmaschinenbau, Baldigst. Maschinenfabrik Nordostschweiz.
 1099 **Maschinen-Techniker**, Kleinmaschinenbau, für konstruktive u. zeichnerische Arbeiten. Baldigst. Kleine Maschinenfabrik Kt. Zürich.
 1101 **Maschinen-Techniker**, mit Praxis, für Konstruktionstätigkeit im allgemeinen Maschinenbau. Alter bis 40 Jahre. Sofort. Zentralschweiz.

- 1103 **Dipl. Elektro-Techniker**, mit Lehrzeit als Mechaniker. ev. Elektromonteur, mögl. mit Praxis Installationsfach u. Beleuchtungstechnik, für städt. Elektrizitätswerk. Offerten bis 25. Nov. Ostschweiz.
 1105 **Ingenieur od. Techniker**, Absolvent Fachschule, mit längeren Erfahrungen in der Projekt. u. Ausführung Zentralheizungs-, Lüftungs-, Luftkonditionierungs- u. sanit. Anlagen. Absolut selbständig. Flugpostformulare der STS. Naher Orient.
 1107 **Dipl. Maschinen od. Elektro-Techniker**, mit Kenntnissen im Bau u. Unterhalt von Eisenbahnfahrzeugen, als Kontrolleur für Triebfahrzeuge. Offerten bis 11. Dez. Bahnunternehmen.
 1109 **Betriebs-Ingenieur**, mit Erfahrungen in Leitung Eisenhüttenwerk, Prüfung Erze u. Roheisenerzeugung; Kenntnisse in Projektierung u. Disposition solcher Anlagen. Gute Gesundheit, mögl. spanische Sprachkenntn. Columbian (Südamerika).
 1111 **Dipl. Maschinen-Techniker**, mit Erfahrungen in Herstellung von Präzisions-Stanz- u. Press-Artikeln u. von Kleinapparaten, als selbst. Leiter. Zentralschweiz.
 1113 **Ventilations-Techniker**, selbständig in Projekt. u. Ausführung von Anlagen, spez. Entstaubung u. Spänetransport. Deutsch u. Französisch. Zentralschweiz.
 1115 **Dipl. Elektro-Techniker**, mit Lehrzeit als Mechaniker, Erfahrungen Schalt-Apparatebau, Automatisierung elektr. u. therm. Anlagen, zur Vornahme von Versuchen. Guter Stil. Sprachkenntnisse Deutsch. Alter bis 28. Jahre. Eintritt baldigst. Zentralschweiz.

BAU-ABTEILUNG

- 928 **Ein Dipl. Ingenieur, ein bis zwei Dipl. Tiefbau-Techniker**, landwirtsch. Wasserbaues (Be- u. Entwässerung) u. Regelung mittlerer Wasserläufe. Alter bis 35 Jahre. Staatl. Bauamt Süd-Deutschland.
 942 **Dipl. Tiefbau-Techniker**, Strassenbau, Eisenbeton. Staatl. Bauamt Süd-D.
 944 **Dipl. Tiefbau-Techniker**, für Bodenkultur. Alter bis 40 Jahre. Staatl. Bauamt Rheinpfalz.
 990 **Zwei Dipl. Tiefbau-Techniker**, Bodenkultur. Süd-Deutschland. Siehe 22. Okt.
 1006 **Dipl. Bau-Ing.** Unternehmung in der Türkei.
 1088 **Hochbau-Techniker**, für Bureau. Sofort. Zentralschweiz.
 1090 **Dipl. Bau-Ingenieur**, wenn möglich mit Praxis im Strassen- u. Wasserbau. Alter bis 30 Jahre. Staatl. Bauamt Süd-Deutschland.
 1094 **Dipl. Tiefbau-Techniker**, Eisenbetonbrücken u. Strassenbauten, Bau-Unternehmung München.
 1096 **Dipl. Bau-Ingenieur**, mit langjähr. Erfahrungen im Tunnelbau u. Injektions-Arbeiten, guter Organisator für die Leitung wichtiger Reparationen in einem langen Wassertunnel in Süd-Italien, sehr schwierig. Gute ital. Sprachkenntnisse.
 1098 **Künstl. befähigter Dipl. Architekt**, Zürich.
 1102 **jüngerer Bau-Techniker**, mit Praxis, für Bureau. Stuttgart.

CHARLES WOLF GENÈVE

18, RUE DR. ALFRED VINCENT

Telephon: 2 49 46

Telegr.: Korkwolf

Natur- und Presskorkfabrikate

Zapfen, Platten, Dichtungen, Scheiben aller Art
 für Auto- und Elektro-Industrie

BAUSTAHLGEWEBE

für Eisenbetonbau

Muster und Angebote durch die Verkaufsvertretung für die Kantone Basel, Bern, Freiburg und Solothurn

J. G. KIENER & WITTLIN AG

Schauplatzgasse 23

BERN

Telephon 29.122

Süss-Asphalt-Arbeiten

für Hoch- u. Tiefbau

Flachdächer begehbar, Bodenbeläge, Kegelbahnen etc.
 erstellen mit aller Garantie, kunstgerecht und zweckentsprechend

A. Schmid's Erben, Zürich

Asphaltgeschäft Weststr. 125 Gegr. 1865 Telephon 32.108

Gesicherte Lebensstellung**ARCHITEKT**

oder

BAU-INGENIEUR

mit Organisationstalent, ev. tüchtigem

KAUFMANN

mit guter Auffassungsgabe für bautechnische Fragen,
 ist Gelegenheit geboten, sich an einer gut fundierten,
 angesehenen Firma auf dem Platze Zürich mit einem
 grösseren Betrage zu beteiligen.

Es kommen nur energische Herren in Frage, die
 sich über erstklassige Referenzen ausweisen und in der
 Lage sind, einem kaufm.-technischen Betriebe vorzu-
 stehen.

Eventuell käme anstelle einer Beteiligung vorder-
 hand Kautions-Stellung in Frage.

Offerten mit Photobeilage unter Chiffre G. H. 145
 an Guggenbühl & Huber, Verlag, Zürich.

Masonite-Bodenbelagplatten

immer noch der dauerhafteste Belag

BRAUN-BRUNING & C^{IE} AG., BASEL

Besichtigen Sie bitte unsere Ausstellung in der Schweizer Baumuster-Zentrale, Zürich 1, Talstrasse 9

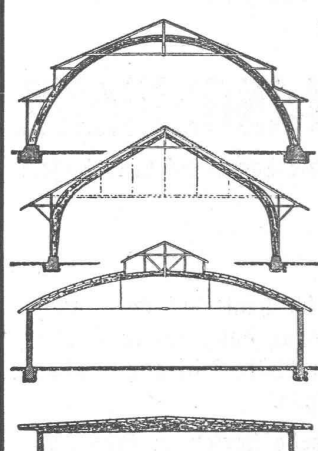


FÜR HÖCHSTE ANFORDERUNGEN

SCHINDLER AUFZÜGE

SCHINDLER & CO. A.G.
LUZERN. GEGR. 1874

8350



B. ZÖLLIG SÖHNE

Holz- Konstruktionen ARBON

Spezialität:
**AUSFÜHRUNG in der
HETZERBAUWEISE**

FÜR LAGER-, TURN- UND
FABRIKHALLEN
LEHRGERÜSTE UND KIRCHEN



H. HEER & CO. OLTEN

SPEZIALITÄT:
Gelochte u. gepresste Bleche
in sämtlichen Metallsorten



AUFZÜGE

Die S. I. A.-Vorschriften schlagen vor, dass Aufzüge erst dann in Betrieb zu nehmen sind, wenn ein unabhängiger Sachverständiger festgestellt hat, dass der Aufzug den geltenden Vorschriften entspricht. Wir empfehlen Ihnen unsere gründliche, neutrale und auf vieljährige Erfahrung basierende Arbeit.

E. LEUTHOLD & CO., ZÜRICH 6
Neutrale Liftexperten - Ingenieurbureau
EKKEHARDSTEIG 3, TEL. 8 09 45

ELEKTRISCHE KONTAKT-VORRICHTUNGEN



für alle
**Zeigermess-
Instrumente**
bis 380 Volt, 30 VA

MANOMETER A.G. ZÜRICH 11
Andreasstrasse 9 Telefon 6 64 66

F. HUG BODENBELÄGE AG.

Zürich 2 Lavaterstrasse 44—46 Telefon 3 69 81

Direkt begehbare
Steinholzböden
Linoleum - Unterlagsböden
Wand- und Boden-
Plattenbeläge