

Zeitschrift: Schweizerische Bauzeitung
Herausgeber: Verlags-AG der akademischen technischen Vereine
Band: 111/112 (1938)
Heft: 20

Werbung

Nutzungsbedingungen

Die ETH-Bibliothek ist die Anbieterin der digitalisierten Zeitschriften auf E-Periodica. Sie besitzt keine Urheberrechte an den Zeitschriften und ist nicht verantwortlich für deren Inhalte. Die Rechte liegen in der Regel bei den Herausgebern beziehungsweise den externen Rechteinhabern. Das Veröffentlichen von Bildern in Print- und Online-Publikationen sowie auf Social Media-Kanälen oder Webseiten ist nur mit vorheriger Genehmigung der Rechteinhaber erlaubt. [Mehr erfahren](#)

Conditions d'utilisation

L'ETH Library est le fournisseur des revues numérisées. Elle ne détient aucun droit d'auteur sur les revues et n'est pas responsable de leur contenu. En règle générale, les droits sont détenus par les éditeurs ou les détenteurs de droits externes. La reproduction d'images dans des publications imprimées ou en ligne ainsi que sur des canaux de médias sociaux ou des sites web n'est autorisée qu'avec l'accord préalable des détenteurs des droits. [En savoir plus](#)

Terms of use

The ETH Library is the provider of the digitised journals. It does not own any copyrights to the journals and is not responsible for their content. The rights usually lie with the publishers or the external rights holders. Publishing images in print and online publications, as well as on social media channels or websites, is only permitted with the prior consent of the rights holders. [Find out more](#)

Download PDF: 01.10.2025

ETH-Bibliothek Zürich, E-Periodica, <https://www.e-periodica.ch>

SCHWEIZERISCHE BAUZEITUNG

WOCHENSCHRIFT FÜR ARCHITEKTUR / INGENIEURWESEN / MASCHINENTECHNIK
REVUE POLYTECHNIQUE SUISSE

ORGAN DES SCHWEIZERISCHEN INGENIEUR- UND ARCHITEKTEN-VEREINS
UND DER GESELLSCHAFT EHEMAL. STUDIERENDER DER EIDG. TECHN. HOCHSCHULE
GEGRÜNDET 1883 VON ING. A. WALDNER / HERAUSGEGEBEN VON ING. C. JEGHER

Vereins-Mitglieder, beim Verlag: Schweiz 32 Fr.,
Ausland 40 Fr. jährl.; Nicht-Mitglieder: Schweiz
40 Fr.; Ausland 50 Fr., postamtlich abonniert
40 Fr. zuzüglich Gebühren. / Einzel-Nr. 1 Fr.

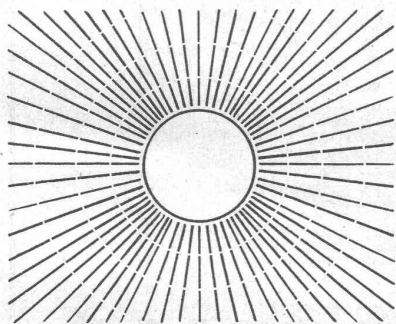
VERLAG C. & W. JEGHER, ZÜRICH
Dianastrasse 5 / Postcheck VIII 6110
Telephon: 34507 ■ In Kommission
bei Rascher & Cie., Zürich u. Leipzig

Anzeigen durch GUGGENBUHL & HUBER,
Zürich, Hirschengraben 20, Postcheck VIII 26415,
Telephon 27816 / Der Anzeigen-Preis beträgt
pro ganze Seite 240 Fr., Rabatte nach Tarif



Zentralheizungen • Luffheizungen • Industrieheizungen

F. Hälgi, Ing. • St. Gallen, Tel. 28.265 • Zürich, Tel. 58.058 • Spezialfabrik für Heizung und Lüftung



Mischlicht ist Sonnenschein!

Das „weisse“ Licht der Sonne ist ein Gemisch von Strahlen aller Farben. Die künstlichen Lichtquellen aber liefern Strahlen bevorzugter Farbgebiete: Dem Glühlampenlicht fehlt Blau und Violett; Quecksilberlicht ist fast nur blau-violett; Natriumdampflicht ist intensiv Orange. — Dem Beleuchtungsfachmann gelingt durch entsprechende Wahl und Dosierung der Lichtquellen die Herstellung eines Mischlichtes, das dem Sonnen- resp. Tageslicht beinahe gleichwertig ist. Mischlicht ist daher künstliches Sonnenlicht, bei welchem die Farbtöne richtig beurteilt werden. Hierdurch sind grosse Anwendungsgebiete gegeben. In vielen Betrieben bedeutet das Mischlicht eine Leistungsverbesserung.

BKCo-Fachleute arbeiten jedes Projekt aus.

Baumann, Koelliker & Co., A.-G., Zürich 1 - Tel. 3 37 33

KESSEL
RADIATOREN FÜR ZENTRALHEIZUNGEN

STREBEL

FABRIK und BUREAUX: ROTHRIST (Aargau) - ZÜRICH, Flüelastr. 19

Sämtliches **ZEICHEN-MATERIAL**

preiswert und in guten Qualitäten

Zeichen-Papiere, -Geräte, -Instrumente, Normalienblätter, Reisszeuge
und Reissbretter, Rechenschieber, vollständige Zeicheneinrichtungen:
Zeichentische, Zeichenmaschinen, Zeichen-Registaturen und -Schränke,
Plan-Einmassverfahren, Bogenlampen, Lichtpause- u. Kopier-Einrichtungen

Gebrüder Scholl AG Zürich Poststrasse 3 Tel. 35710 Seit 1865

Scholl

Licht

Kraft

Telephon

Lichtsignal-
Anlagen

G. Pfenninger & Co., Zürich

Telephon 71.110

Aegerterstrasse 8

KATALYT-SCHUTZANSTRICHE

KATALYT



TEL. 927.037

für Eisenkonstruktionen und Stahlbauwerke

Grundierungen mit intensiv rostschützender und rostabsorbierender Wirkung. Deckanstriche in verschiedenen Grautönen von höchster Wetterfestigkeit

Unsere Produkte bürgen für

äusserst haltbare daher wirtschaftliche Anstriche

BOPP & SCHREIER, MEILEN

Sack-Stapler

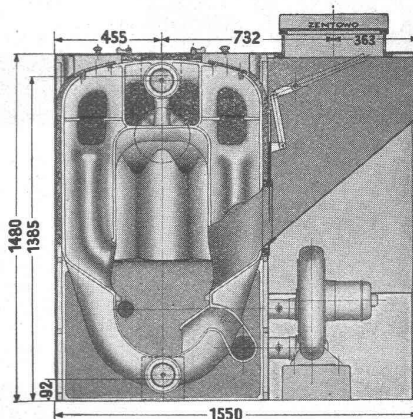
für Magazine, Lagerhäuser usw.



Verlangen Sie Ingenieurbesuch und Offerten

GEBRÜDER **BÜHLER** UZWIL
MASCHINENFABRIK & GIESSEREIEN

Tel. 4212



ZENTOWO

Der bewährte ZENT-Kessel kombiniert mit dem bekannten TOWO-System. Bester Wirkungsgrad. Referenzen stehen zur Verfügung.

ZENT AG. BERN

TELEPHON 41211

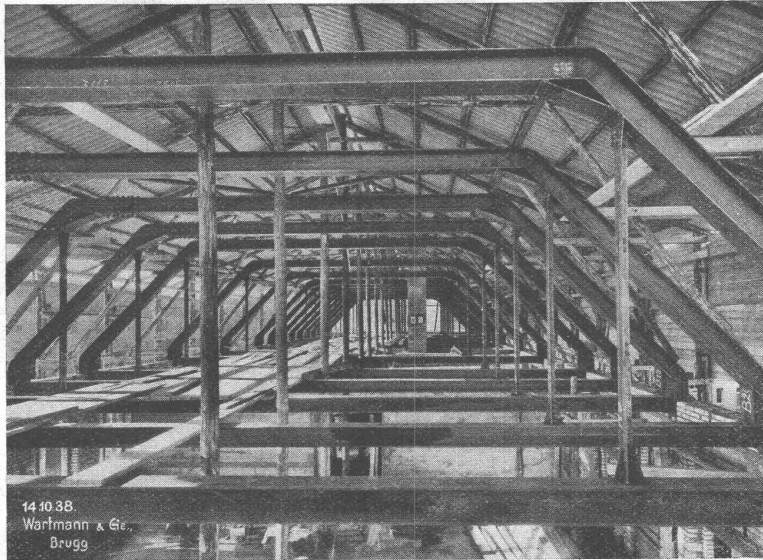
GLASDÄCHER

in kittlosem System „KULLY“

GLASDACHWERKE OLTEN
A. KULLY, Dipl.-Ing., OLTEN

G. EGR. 1854
TEL. 20.56

Projektierung und
Lieferung sämtlicher
Stahlkonstruktionen
geschweisst und ge-
nietet



144038.
Wartmann & Co.,
Brugg

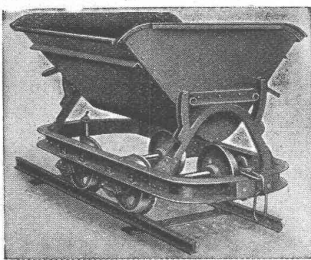
Alle Kesselschmiede-
und Blecharbeiten in
gewöhnlichem und in
nichtrostendem Stahl

Als Sprengwerk ausgebildete Binder für die Aufstockung des Italienischen Waisenhauses
in Zürich (montiert im Oktober 1938)

STAHLBAU

KESSELBAU

WARTMANN & C^{IE} BRUGG



Rollbahn-Materialien

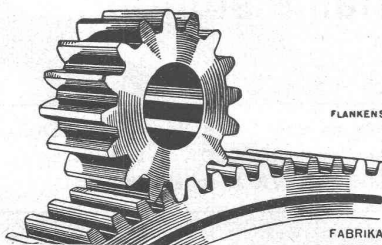
jeder Art, wie Geleise, Weichen, Dreh-
scheiben, Seitenkippwagen, Plattform-
wagen, Dampf- und Motorlokomotiven
für jede Spurweite, liefern vorteilhaft
kauf- und mietweise

ROBERT AEBI & CIE., A.-G., ZÜRICH

Telephon 31.750

Ingenieurbureau und Maschinenfabrik
Zweigniederlassung in Zollikofen/Bern

Telephon 31.750



FLANKENSCHLIFF NACH SYSTEM „MINERVE“

FABRIKATION VON ZAHNRÄDERN FÜR
JEDEN VERWENDUNGSZWECK

**ZAHNRÄDER
FABRIK**
SAUTER, BACHMANN & CO
NETSTAL TELEFON 4.44



**Vor
Ihrem
Bauvorhaben**

besuchen Sie die

BAU-MESSE BERN

Gurtengasse 3

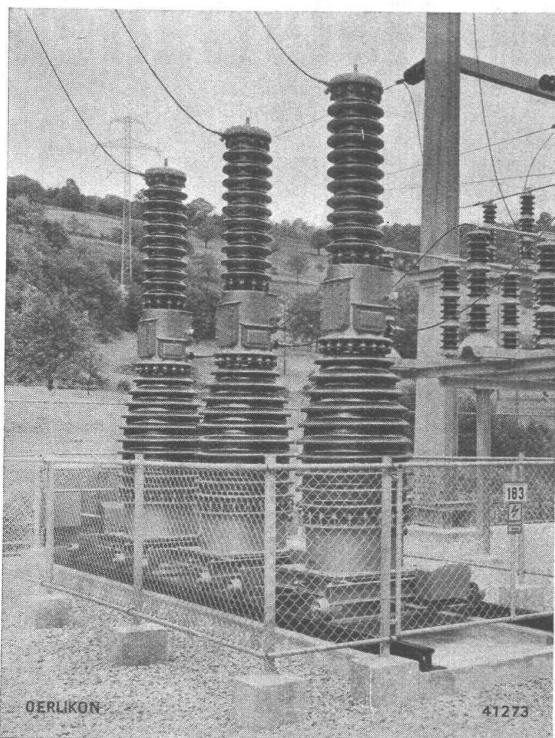
wählen Sie Baustoffe und -Methoden erst, nachdem
Sie sie in praktischer Darstellung geprüft und mit-
einander verglichen haben!



**ALBISWERK
ZÜRICH A.G.**

LICHTRUFANLAGEN, FÜR
HOTELS, SANATORIEN
BÜROS, KRANKENHÄUSER

VERTRIEB: SIEMENS E.A.G., ZÜRICH LOWENSTR. 25
TEL. 53.600



OERLIKON

Oelarme Schalter

für höchste
Spannungen und
Abschaltleistungen

S. A. Usines Electriques des Clées-Yverdon. — Drei-
poliger oelarmer Schalter für 135 000 Volt Betriebsspan-
nung und 1500 000 kVA Abschaltleistung

MASCHINENFABRIK OERLIKON

Verkaufsbureaux in Zürich, Bern, Lausanne und Luzern