

Zeitschrift: Schweizerische Bauzeitung
Herausgeber: Verlags-AG der akademischen technischen Vereine
Band: 111/112 (1938)
Heft: 5

Werbung

Nutzungsbedingungen

Die ETH-Bibliothek ist die Anbieterin der digitalisierten Zeitschriften auf E-Periodica. Sie besitzt keine Urheberrechte an den Zeitschriften und ist nicht verantwortlich für deren Inhalte. Die Rechte liegen in der Regel bei den Herausgebern beziehungsweise den externen Rechteinhabern. Das Veröffentlichen von Bildern in Print- und Online-Publikationen sowie auf Social Media-Kanälen oder Webseiten ist nur mit vorheriger Genehmigung der Rechteinhaber erlaubt. [Mehr erfahren](#)

Conditions d'utilisation

L'ETH Library est le fournisseur des revues numérisées. Elle ne détient aucun droit d'auteur sur les revues et n'est pas responsable de leur contenu. En règle générale, les droits sont détenus par les éditeurs ou les détenteurs de droits externes. La reproduction d'images dans des publications imprimées ou en ligne ainsi que sur des canaux de médias sociaux ou des sites web n'est autorisée qu'avec l'accord préalable des détenteurs des droits. [En savoir plus](#)

Terms of use

The ETH Library is the provider of the digitised journals. It does not own any copyrights to the journals and is not responsible for their content. The rights usually lie with the publishers or the external rights holders. Publishing images in print and online publications, as well as on social media channels or websites, is only permitted with the prior consent of the rights holders. [Find out more](#)

Download PDF: 09.02.2026

ETH-Bibliothek Zürich, E-Periodica, <https://www.e-periodica.ch>

SCHWEIZERISCHE BAUZEITUNG

WOCHENSCHRIFT FÜR ARCHITEKTUR / INGENIEURWESEN / MASCHINENTECHNIK
REVUE POLYTECHNIQUE SUISSE

ORGAN DES SCHWEIZERISCHEN INGENIEUR- UND ARCHITEKTEN-VEREINS
UND DER GESELLSCHAFT EHEMAL. STUDIERENDER DER EIDG. TECHN. HOCHSCHULE
GEGRÜNDET 1883 VON ING. A. WALDNER / HERAUSGEGEBEN VON ING. C. JEGHER

Vereins-Mitglieder, beim Verlag: Schweiz 32 Fr.,
Ausland 40 Fr. jährl.; Nicht-Mitglieder: Schweiz
40 Fr.; Ausland 50 Fr., postamtlich abonniert
40 Fr. zuzüglich Gebühren. / Einzel-Nr. 1 Fr.

VERLAG C. & W. JEGHER, ZÜRICH
Dianastrasse 5 / Postdeck VIII 6110
Telephon: 34507 ■ In Kommission
bei Rascher & Cie., Zürich u. Leipzig

Anzeigen durch GUGGENBUHL & HUBER,
Zürich, Hirschengraben 20, Postdeck VIII 26415,
Telephon 27816 / Der Anzeigen-Preis beträgt
pro ganze Seite 240 Fr., Rabatte nach Tarif



A.-G. vorm.
HÄMMERLE & Co.

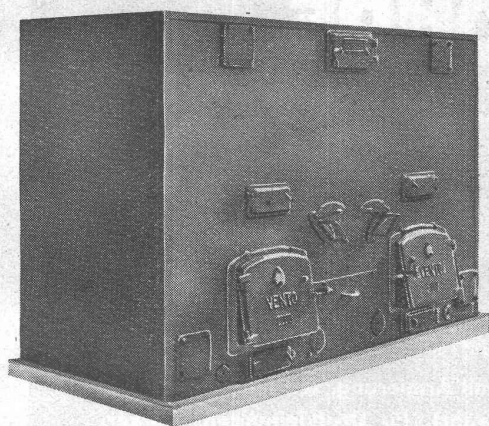
Telephon: 81077

TÜREN, TRENNWÄNDE, FENSTER
in Eisen- und Metallprofilen

ZOFINGEN

Gesellschaft der Ludw. von Roll'schen Eisenwerke
von ROLL EISENWERK KLUS **KLUS**
(SOLOTHURN)

Kluser-Zentralheizungs-Material



VENTO - Kessel

Die modernen HELIOS-Radiatoren

gefällige solide Form; geringer Wasserinhalt; rasche Aufheizung

Die bewährten gusseisernen Gliederkessel „CLUS“

für Warmwasser, Heisswasser und Dampfheizung in Grössen von
0,7 bis 55 m² Heizfläche, bekannt unter dem Namen PYROVAS,
THERMOVAS, NEOVAS

Der halbautomatische VENTO-Kessel

zur Verfeuerung billiger Brennstoffe, wie feinkörnigen Anthrazit,
Koks oder Magerkohle

**Wärmeplatten, Wärmeschränke, Wärmetische, Leimwärmer,
Abluftklappen, Abluftgitter, Rippenrohre, Formstücke,
Flanschen, u. s. w.**

Kluser Armaturen

aus Edelmessing, Stahlguss, Bronze oder Speziallegierungen, für Kaltwasser, Heisswasser, Dampf, Benzin, Petrol, Öl,
Leuchtgas, Säuren, Laugen, pulverige und breiartige Stoffe.

**S-Ventile, Bogen- u. Freistrom-Ventile, Durchgangs- u. Eck-Rückschlagventile, Kolbenventile, Sicher-
heitsventile, Kondenswasserableiter, Filter, Keilschieber, usw. ELKINGTON-Schachtabdeckungen**

GLASDACH

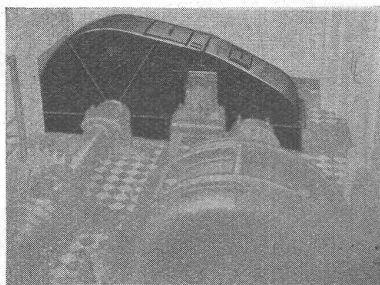
KITTLOS MIT BLEIBANDEN

Ausführung auf Holz, Eisen und Beton
Umdecken gekitteter Glasdächer

JAKOB SCHERRER ZÜRICH 2

Allmendstrasse 5/7 Telephon 57.980

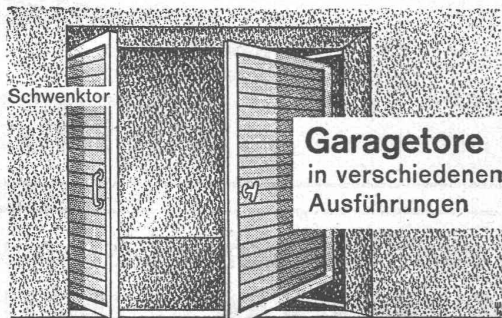
RENOLD KETTEN-ANTRIEB



1200 PS
Turbine/Generator

Wirtschaftlich
in Anschaffung und
Betrieb, seit sechs
Jahren störungs-
frei arbeitend,
techn. geräuschlos

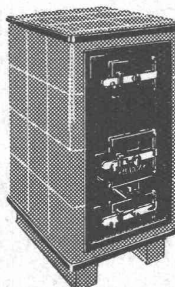
W. EMIL KUNZ, Gotthardstr. 21 / Telefon 52910 ZÜRICH



metallbau ag
zürich albisrieden telefon 70 677

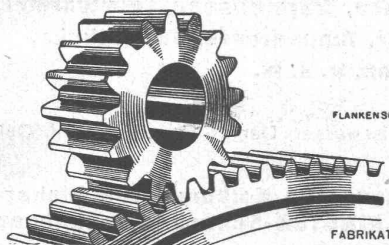
Der SUMMA

Ist das technisch und hygienisch Vollkommenste auf dem Gebiete der Heizung. Bei Bedarf erkundigen Sie sich rechtzeitig über den **SUMMA-Ofen**. Sie würden sich ärgern, erst nachträglich von seinen Vorzügen zu hören.



Ersteller:

Gustav Bodmer & Cie., Zürich 8
Holbeinstrasse 22 Telefon 21.273



**ZAHNRÄDER
FABRIK**

SAUTER, BACHMANN & CO
NETSTAL TELEPHON 4.44

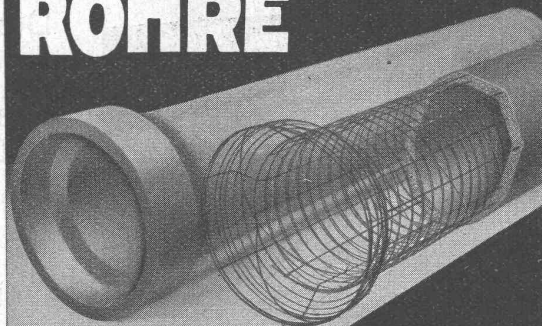
ASPIRATEUR- „SCHERRER“

Statischer Entlüfter
Ventilationshut
Kamin- und Gasabzughut

Nähere Angaben: Schweiz. Baukatalog, S. 459
Ständige Ausstellung: Schweiz. Bau-Zentrale
Bedarfsberechnungen, Offerten etc. kostenlos

JAKOB SCHERRER, ZÜRICH 2
Allmendstrasse 7 Telefon 57.980

VIANINI ROHRE



mit Armierung, seit Jahrzehnten bewährt, für Druckleitungen, Dächer, Durchlässe, elektrische Anlagen und Kanalisationen.

Baulängen bis 3,65 m Lichtweiten 10-150 cm

Internationale Siegwartbalken-Gesellschaft
Luzern Telefon 20.553

Vertretung für den Kanton Zürich:
Steinfabrik Hardwald A.-G.

Talstrasse 83, Zürich

Telephon 36698

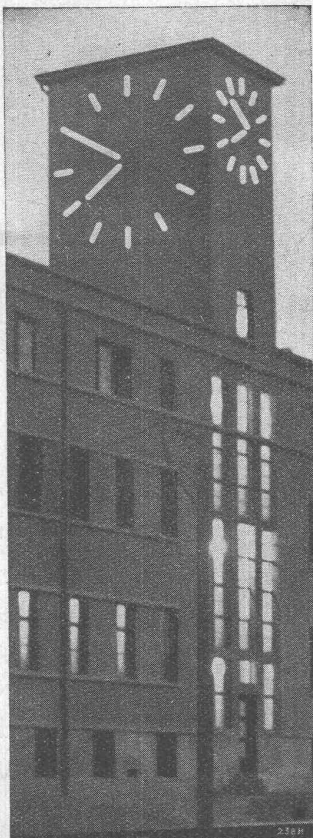
Bau gut **B**au mit **B**ackstein

Leder-Riemen

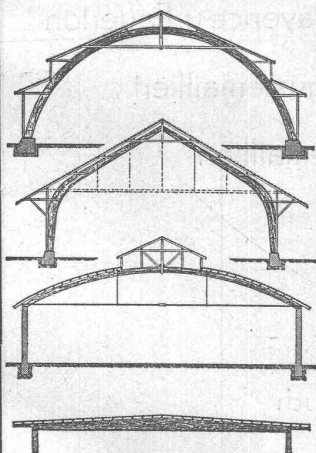
GUMMI- UND BALATA-RIEMEN

GUT & CO
Treibriemenfabrik
Gegr. 1866
ZÜRICH

RANGIERBAHNHOF SBB MUTTENZ:

3 Fassadenuhren mit
beleuchteten Zeigern5,20 m und 32,0 m Durch-
messerABTEILUNG:
Elektrische Uhren
FAVAG
Fabrik elektr. Apparate A.G.
NEUENBURG

No. 36/H 5a.


B. ZÖLLIG

SÖHNE

Holz-
Konstruktionen
ARBON

Spezialität:

**AUSFÜHRUNG in der
HETZERBAUWEISE**FÜR LAGER-, TURN- UND
FABRIKHALLEN
LEHRGERÜSTE UND KIRCHEN
H. HEER & CO
OLTEN

SPEZIALITÄT

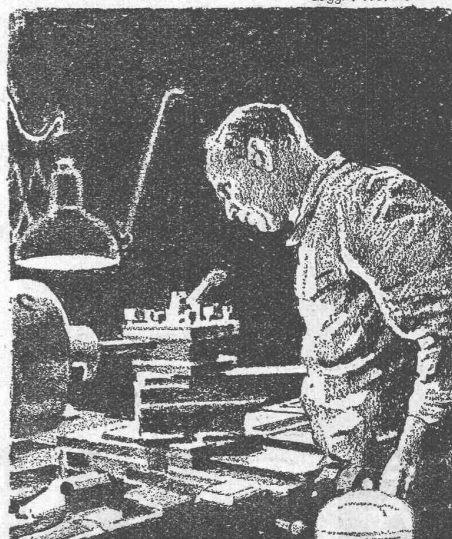
Gelochte und
gepresste Bleche
KRIENS
Bell
KESSELSCHMIEDE


Unsere Kesselschmiedewerkstätte

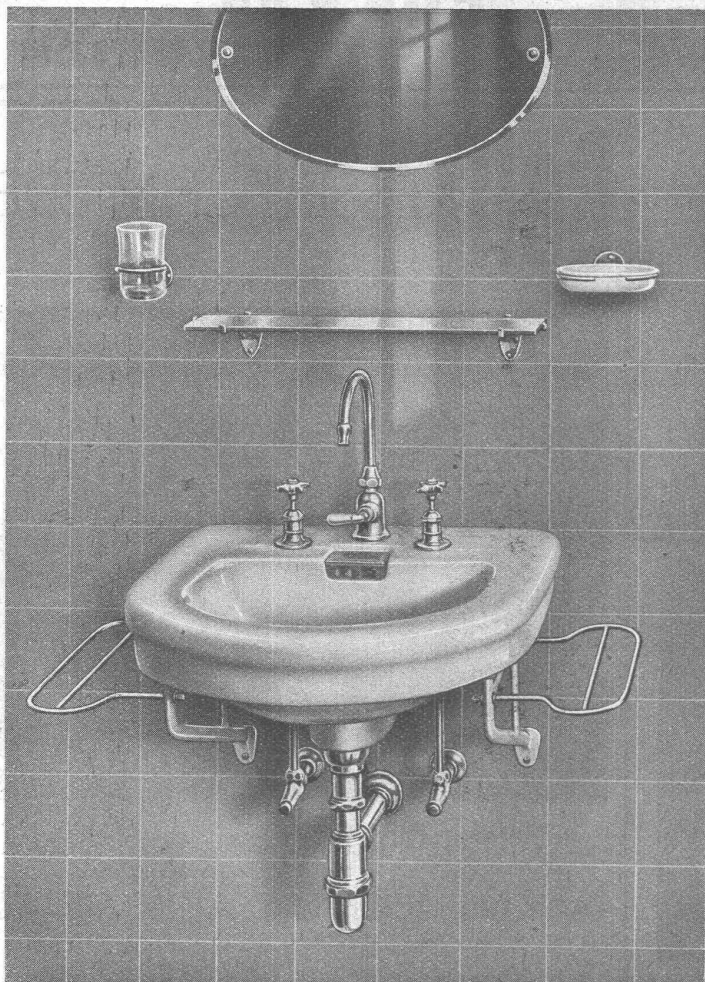
TANKANLAGEN UND APPARATEBAU

**A.-G. DER MASCHINENFABRIK VON
THEODOR BELL & CIE., KRIENS**

Jäggi + Wüthrich

Nach strenger Arbeit
den wohlverdienten
BECHER


24



Wir sind die
**freie
 Grosshandelsfirma**

der sanitären Branche,

Vertreter von in-
 und ausländischen Werken
 und Fabriken,

und bieten Ihnen
 wesentliche Vorteile im
 Einkauf von:

Waschtischen, Ausgüssen, W.C.-Schüsseln in Fayence u. Feuerton

Badewannen, freistehend und zum einbauen, gussemailliert

Badewannen in Stahlblech, aussen und innen emailliert

Armaturen, vernickelt und verchromt

Holz- und Gasbadeöfen etc.

Verlangen Sie gefl. unsere Offerten und Vertreterbesuch



„SABAG“
SANITÄRE APPARATE BIEL A.G.

Centralstrasse • Telephon 30.62 und 30.63 • Permanente Ausstellung