

**Zeitschrift:** Schweizerische Bauzeitung  
**Herausgeber:** Verlags-AG der akademischen technischen Vereine  
**Band:** 111/112 (1938)  
**Heft:** 18

## **Werbung**

### **Nutzungsbedingungen**

Die ETH-Bibliothek ist die Anbieterin der digitalisierten Zeitschriften auf E-Periodica. Sie besitzt keine Urheberrechte an den Zeitschriften und ist nicht verantwortlich für deren Inhalte. Die Rechte liegen in der Regel bei den Herausgebern beziehungsweise den externen Rechteinhabern. Das Veröffentlichen von Bildern in Print- und Online-Publikationen sowie auf Social Media-Kanälen oder Webseiten ist nur mit vorheriger Genehmigung der Rechteinhaber erlaubt. [Mehr erfahren](#)

### **Conditions d'utilisation**

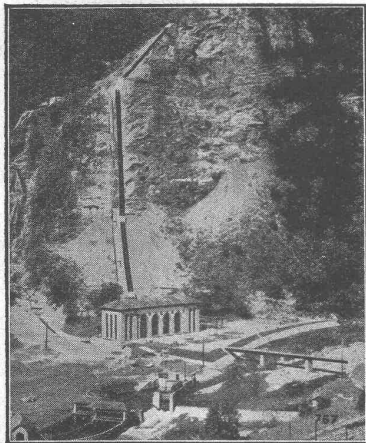
L'ETH Library est le fournisseur des revues numérisées. Elle ne détient aucun droit d'auteur sur les revues et n'est pas responsable de leur contenu. En règle générale, les droits sont détenus par les éditeurs ou les détenteurs de droits externes. La reproduction d'images dans des publications imprimées ou en ligne ainsi que sur des canaux de médias sociaux ou des sites web n'est autorisée qu'avec l'accord préalable des détenteurs des droits. [En savoir plus](#)

### **Terms of use**

The ETH Library is the provider of the digitised journals. It does not own any copyrights to the journals and is not responsible for their content. The rights usually lie with the publishers or the external rights holders. Publishing images in print and online publications, as well as on social media channels or websites, is only permitted with the prior consent of the rights holders. [Find out more](#)

**Download PDF:** 08.02.2026

**ETH-Bibliothek Zürich, E-Periodica, <https://www.e-periodica.ch>**



## ATELIERS DES CHARMILLES S.A., GENÈVE

PIOTTINO - SUISSE

### 330 M DE CHUTE

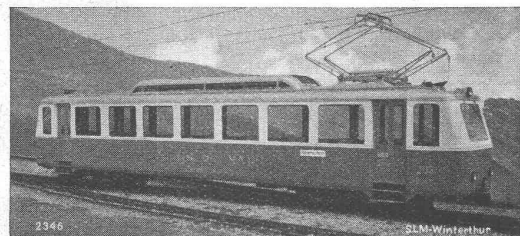
DEUX TURBINES FRANCIS DE 35 500 CV

TURBINES HYDRAULIQUES

**CHARMILLES-GENEVE**

## SLM LEICHTTRIEBWAGEN

WINTERTHUR



Elektr. Zahnrad-Triebwagen für die Glion-Rochers de Naye-Bahn

SPEZIALKONSTRUKTIONEN  
für Adhäsions-, Zahnrad-  
und gemischten Betrieb

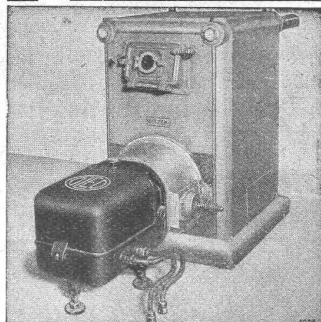
Schweizerische  
Lokomotiv- und Maschinenfabrik  
**WINTERTHUR**

CHATELAINE - GENÈVE

## Cuenod

LÖWENSTRASSE 3 - ZÜRICH

### ÖLFEUERUNG AKTUELLER DENN JE

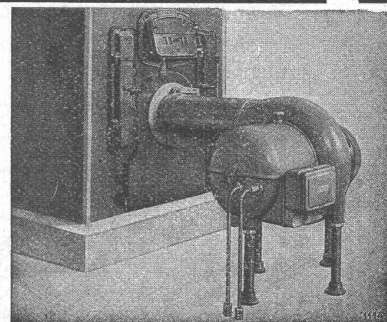


bleibt aber eine unbedingte Vertrauenssache

**CUÉNOD-ROHOEL-Brenner**  
**CUÉNOD-OLEO für Heizöl II**  
**CUÉNOD-GAMMA für Heizöl III**

Grösste Wirtschaftlichkeit, gediegene schweizerische Präzisionsarbeit, zuvorkommende Kundenpflege · Allein in der deutschen Schweiz über 6500 zufriedene Cuenod-Kunden · Betrauen auch Sie uns mit Ihrer unverbindlichen Anfrage

Servicebüros in Zürich, Basel, Bern, Luzern, St. Gallen u. Lugano



Ausführung der Spezial-Unterlagsböden bei Strahlungsheizungen  
als Inlaid-, Parkett, und Klinkerunterlage, sowie direkt begehbar.

## ISOLIERWERK KARL WERNER, ZÜRICH-ÖRLIKON

Telephon 6 82 29

**FILIALE BERN**

Telephon 2 91 57

**FILIALE BASEL**

Telephon 4 28 88

**Grundwasserfassungen.** Die Behauptung in Nummer 14 vom 1. Oktober 1938, Anzeigen-Seite 8, wonach es in Bern eine einzige Firma gibt, die Grundwasserfassungen kunstgerecht ausführt, nämlich die A.-G. für Grundwasserbauten, ist sachlich unrichtig. Die Tiefbohr- und Baugeellschaft A.-G. mit Sitz in Zürich ist seit ihrer Gründung am 1. Dezember 1922 mit einer Filiale in der Stadt Bern vertreten und demzufolge auch im Berner Handelsregister eingetragen. Sie hat in Bern Geschäftsdomizil Werdweg 5 und einen Lagerplatz für ihr dortiges Bau- und Bohrinventar mit Geleiseanschluss bei der Station Bern, Fischer-Mätteli. Die Tiefbohr- und Baugeellschaft A.-G. hat demzufolge auch im Kanton Bern eine grössere Zahl Grundwasserfassungen, Tiefbohrungen, Filteranlagen und Wasservervorsorgungen ausgeführt.

Für den Neubau des bernischen Staatsarchivs war in der Volksabstimmung vom 20. Februar dieses Jahres ein Kredit von 1,8 Millionen Franken bewilligt worden. Es lag damals ein Projekt vor, das die Erstellung eines neuen Archivgebäudes zu oberst an der Poststrasse neben dem Rathaus vorsah. Seither ist man von diesem Plan abgekommen, und es wird jetzt vorgeschlagen, das Staatsarchiv auf einem dem Kanton gehörenden Baugrund in der Nähe der Universität zu errichten. Durch die Wahl dieses andern Bauplatzes ergibt sich ein Minderaufwand von rund 680 000 Franken, von dem ein Teil für die Renovation der Rathausfassade und die dringlichsten inneren Umbauten im Rathaus verwendet werden soll. (Hoch- und Tiefbau.)

**Steinzeugplatten (Mosaikplatten) schweizerischer Fabrikation.** Die Steinzeug-Bodenplatte ist ein keramisches Produkt. Die aus sorgfältig verarbeiteten Tonen unter Anwendung sehr hohen Druckes gepressten einzelnen Platten werden im Brennofen bis zum Sintern gebrannt. Sie besitzen dann eine

grosse Härte und sind absolut wasserundurchlässig. Diese Eigenschaften in Verbindung mit der Unabnützbarkeit der Steinzeugbodenplatten auch bei stärkster Beanspruchung, sowie die wunderbaren Farben und Nuancen, in denen die Platten assortiert sind, haben sie bei den Fachleuten und beim Publikum rasch beliebt gemacht. Im Zeichen der Schweizerwoche sei darauf hingewiesen, dass diese Platten, die bisher aus dem Ausland bezogen werden mussten, seit einiger Zeit im Baselbiet hergestellt werden. Es gelangen dafür neben ausländischen Rohstoffen auch solche einheimischer Herkunft in ausgiebigem Masse zur Verwendung. Die Lausener Steinzeugbodenplatten haben sich in der kurzen Zeit, seit der sie auf dem schweizerischen Markt erschienen sind, schon viele Freunde erworben.

**Frankreich baut den Schnelltriebwagen-Verkehr aus.** Die Einstellung und Verwendung von Schnelltriebwagen auf den verschiedenen, seit dem 1. Januar 1938 zur Einheitsgesellschaft verschmolzenen französischen Netzen hat in den letzten Jahren ausserordentliche Fortschritte gemacht. Am 1. Januar 1932 wurden in Frankreich 24 in Dienst befindliche Schnelltriebwagen gezählt. Drei Jahre später waren es bereits 236; Anfang 1937 war die Zahl 537 erreicht und zu Beginn dieses Jahres belief sich ihre Zahl auf 662. 1932 durchliefen diese Wagen durchschnittlich 2150 km im Tag, 1936 etwa 75 000 km, heute rd. 144 000 km. Die Schnelltriebwagen bewältigen heute rd. 23,5 % des gesamten französischen Personenverkehrs, soweit die Eisenbahnen in Betracht kommen. Im Jahre 1937 legten diese Wagen im ganzen 46 Mill. km zurück, etwa 33 % mehr als im Jahre 1936. Die Zahl der auf den französischen Strecken verwendeten Modelle ist noch verhältnismässig gross. Immerhin ist heute die Nationale Eisenbahngesellschaft bemüht, die Zahl der Baumuster herabzusetzen (RTA).

## EISENBETON-INGENIEURE

Bedeutende Bauunternehmung in **Düsseldorf** (Rheinland), sucht für Entwurf und Berechnung von schwierigen Eisenbeton-Konstruktionen (Industriebau, Brückenbau, allgemeiner Ingenieurbau), einige tüchtige

## Eisenbeton-Konstrukteure

(Techniker oder Dipl. Ing.) mit längerer **konstruktiver Erfahrung.**

Bei Eignung **Dauerstellung.**

Zuschriften mit Zeugnisabschriften, Lebenslauf, Gehalts-Ansprüchen, Eintritt-Termin, möglichst Lichtbild unter Chiffre G. H. 142 an Guggenbühl & Huber, Verlag, Zürich.

## Kantonales Technikum Burgdorf.

An der Hochbau-Abteilung des Technikums Burgdorf ist auf Beginn des Sommer-Semesters 1939 die Stelle eines

## Hochbau-Statikers

zu besetzen. Bewerber haben sich über wissenschaftliche Ausbildung als Architekt oder Bau-Ingenieur auszuweisen. Es wird eine längere Praxis als selbständig arbeitender Statiker auf dem Gebiete des Eisen-Hochbaues und des Eisenbetonbaues verlangt.

Die Anstellungsbedingungen können von der Direktion des Technikums bezogen werden. Anmeldungen mit den gewünschten Beilagen sind der unterzeichneten Direktion **bis 19. November 1938** einzureichen. Vorstellung nur auf persönliche Einladung.

**Direktion des  
Innern des Kantons Bern.**

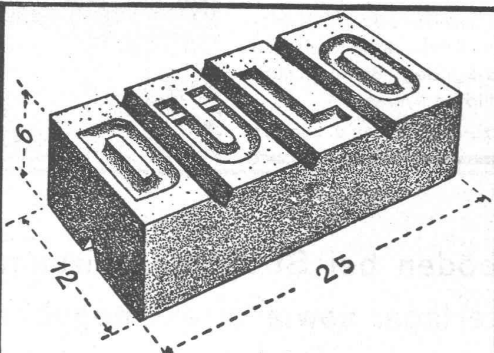


**DÜLO**

Lotzwiler  
Dübelsteine

gesetzlich  
geschützt

Ständige Ausstel-  
lung: „Schweizer  
Baumuster-  
Centrale, Zürich,  
Talstrasse 9.



Nagelbar, schraubbar, volumenbeständig, binden mit dem Mörtel ab. Unterteilbar in  $\frac{1}{8}$ ,  $\frac{1}{4}$ ,  $\frac{1}{2}$  und  $\frac{3}{4}$  Steine. Säurenfrei. Beste Befestigungs-Hinterlage für Schreinerarbeiten. Speziell zum Versetzen im Eisenbeton für die Befestigung von Lattenrosten, Rohrleitungen etc.

Schweiz. Drahtziegelfabrik A.-G., Lotzwil.



**S.T.S.**

**Schweizer. Technische Stellenvermittlung**  
**Service Technique Suisse de placement**  
**Servizio Tecnico Svizzero di collocamento**  
**Swiss Technical Service of employment**

ZÜRICH, Tiefenhöfe 11 — Telefon: 35426 — Telegramme: INGENIEUR ZÜRICH.  
 Für Arbeitgeber kostenlos. Für Stellensuchende Einschreibgebühr 2 Fr. für 3 Monate.  
 Bewerber wollen Anmeldebogen verlangen. Auskunft über offene Stellen und Weiterleitung von Offerten erfolgt nur gegenüber *Eingeschriebenen*.

**MASCHINEN-ABTEILUNG**

- 921 **Dipl. Maschinen-Techniker**, Maschinenfabrik, Schweiz. Siehe 1. Okt.  
 931 **Dipl. Maschinen-Ingenieur (ETH.) od. -Techniker (Winterthur)**, nach Rumänien. Siehe 1. Okt.  
 945 **Dipl. Ing.-Chemiker od. Metallurge**, Hüttenwerk Jugoslawien. Siehe 8. Okt.  
 967 **Dipl. Elektro-Ing. od. Techniker**, Mailand. Siehe 15. Okt.  
 969 **Dipl. Elektro-Ing. od. Techniker**, nach Mailand. Siehe 15. Okt.  
 989 **Ingénieur ou techn. mécan.**, Entreprise Suisse française. Siehe 22. Okt.  
 993 **Dipl. Techniker**, für Gaswerk u. Wasserversorg. Off. bis 30. Okt. Siehe 22. Okt.  
 995 **Dipl. Elektro-Ing. ev. Techn.**, sowie **Verkäufer** von Kälteapp. Siehe 22. Okt.  
 999 **Dipl. Ingenieur**, mit Branchenkenntn. der Kälteindustrie, als Verkaufsingenieur. Deutsch u. Spanisch. Schweizerfirma Argentinien.  
 1001 **Chemiker**, Absolv. Techn. Hochschule od. Universität, mit Erfahr. in Kontroll-Analysen von Wasser u. Lebensmitteln. Deutsch ev. Spanisch. Argentinien.  
 1003 **Dipl. Maschinen-Ingenieur**, mit Praxis als Konstrukteur im Maschinenbau.  
 1005 **Chemo-Techniker ev. Laborant**, mit Praxis in Metallanalysen (Blei, Lötzinn, u. a. m.). Nordwestschweiz.  
 1007 **Betriebs-Techniker**, selbst. in Fabr. von gezogen., gestanz. Teilen usw., für grosse Metallwarenfabrik der Westschweiz.  
 1009 **Dipl. Maschinen-Techniker**, für Gummwarenfabrik. Bis 25 Jahre. Schweiz.  
 1011 **Ingenieur**, selbst. in Konstr. von Kunstseide-Erzeugungs-Maschinen (wie Spinn-Maschinen für Viskose- u. Acetat-Kunstseide, usw.), ferner mit Kenntn. in Fabr. von Stapelfasern. 40 bis 45 Jahre. Baldigst. Schweiz.  
 1015 **Dipl. Maschinen-Techniker**, mit Praxis im altg. Maschinenbau. Zürich.  
 1017 **Dipl. Elektro-Techniker**, mit Konstr.-Praxis. Techn.-Bureau Zürich.

- 1027 **Maschin.- ev. Bau-Ing. u. Techn.**, mit Erfahr. im Kranbau od. Eisenkonstr. Konstr.-Werkst. Süddeutschland; Nähe Schweizergrenze.  
 1029 **Maschinen-Ingenieur od. -Techniker**, für Unterhalt u. Reparaturen von Baumasch., Verbrennungsmot. Fahrzeugen, usw. Deutsch u. Französisch. 30 Jahre. Bau-Unternehmung der Ostschweiz.  
 1031 **Müllerei-Techniker**, mit prakt. Erfahr. von Getreidemöhlen u. deren neuesten Betriebsmethoden. Ferner Aufstellen von Kosten- u. Rentabilitäts-Berechnungen. Sprachkenntnisse Spanisch. Bolivien.  
 1033 **Jüngeren Techniker**, mit Erfahr. in Betrieb, Organisation, Fabrikationsleitung u. Personalführung für Unternehmen, das Stanz-, Zieh- u. Prägeartikel aus Blech herstellt. Berner jura.

**BAU-ABTEILUNG**

- 864 **Architekt od. Hochbau-Techniker**. Tessin.  
 980 **Dipl. Bau-Ingenieur od. Tiefbautechn.**, Nähe Münchens. Siehe 15. Okt.  
 984 **Dipl. Bau-Ingenieur od. Tiefbautechn.**, Württemberg. Siehe 15. Okt.  
 998 **Dipl. Tiefbau-Techniker**, Sofort. München. Siehe 22. Okt.  
 1004 **Dipl. Architekt ev. Hochbau-Techniker**, jüngere Kraft. Sofort. Architekturbureau Zentralschweiz.  
 1006 **Dipl. Bauingenieur**, Absolv. Techn. Hochschule, mit Praxis in Bauleitung von Eisenbetonarbeiten, als Leiter einer Unternehmung in der Türkei. Deutsch u. Französisch. Bis 45 Jahre. 1. Anstellungskont. 3 Jahre, für März 1939. Offerten auf Form. der STS., handschriftlich, mit Lichtbild u. Zeugnissabschr. auch Diploms (siehe Format-Vorschrift!). Nähere Angaben durch die STS.  
 1008 **Dipl. Hochbau-Techniker**, Absolv. Technikum mit Praxis in stat. Eisenbeton-Berechnungen u. Bauführung in Eisenbetonarbeiten, als Bauleiter einer Bauunternehmung in der Türkei. Deutsch u. Franz. Bis 45 Jahre. 1. Anstellungskont. 3 Jahre. Eintritt März 1939. Offerten auf Form. der STS., handschriftl., m. Lichtbild u. Zeugnissabschr., auch Diploms (s. Format-Vorschr.). Näh. Ang. d. STS.  
 1014 **Eisenbeton-Statiker**, für deutsche Baufirma in Sevilla. Bedingung langjähr. Praxis, wenn mögl. Spanisch.  
 1018 **Dipl. Tiefbau-Techniker**, mit Erfahrung im Beton- u. Eisenbetonbau, als Bauleiter. Sofort. Zementwarenfabrik Nord-Deutschland.  
 1020 **Tiefbau-Techniker**, für Absteck- u. Vermessungsarbeiten. Erfahr. im Gebirgsstrassenbau. Bis 30 Jahre. Sofort.  
 1022 **Tiefbau-Techniker**, für Vermessung, Absteckung, Bauaufsicht, Massenberechnungen. Sofort. Ostschweiz.  
 1024 **Hochbau-Techniker**, mit konstr. Kenntn. Arch.-Bureau Süd-Deutschland.

**DIPL. ARCHITEKT ETH.**

mit mehrjähriger Bureau- und Baupraxis sucht Engagement als Mitarbeiter. Anmeldungen unter Chiffre G. H. 143 an Guggenbühl & Bang, Verlag, Zürich.

**AUFZÜGE**

Die S. I. A.-Vorschriften bestimmen, dass Aufzüge erst dann in Betrieb zu nehmen sind, wenn ein unabhängiger Sachverständiger festgestellt hat, dass der Aufzug den geltenden Vorschriften entspricht. Wir empfehlen Ihnen unsere gründliche, neutrale und auf vielfältige Erfahrung basierende Arbeit.

**E. LEUTHOLD & CO., ZÜRICH 6**

Neutrale Liftexperten - Ingenieurbureau

EKKEHARDSTEIG 3, TEL. 8.09 45

**INGENIEUR-CIVIL, S. I. A.**

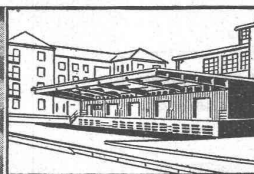
dipl. E. P. F., cherche collaboration à bureau technique ou entreprise, association évent. avec architecte. Apport: représ. intéressante. Ecrire sous chiffres V 65257 X Publicitas, Genève.

**PATENTE**

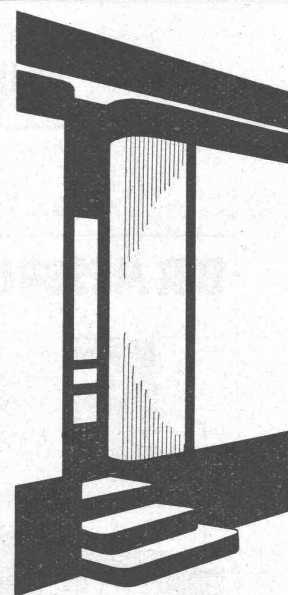
ERWIRKT **H. KIRCHHOFFER**  
**ZÜRICH** LOEWENSTR. 51

**WER**

NICHT INSERIERT  
 WIRD VERGESSEN



**GEILINGER & CO**  
 Eisenbau-Werkstätten  
 WINTERTHUR

**Konsum - Bäckerei Winterthur**

**Schauensterscheiben**  
**Ganzglaskonstruktionen**

Liefert in fadelloser Ausführung:

**BRÜLLMANN SÖHNE****KREUZLINGEN**

Lehmann &amp; Cie., A.-G., vorm. Zentralheizungsfabrik Altortler, Lehmann &amp; Cie.

**Zentralheizungen** für Kohle, Oel und Holz  
**Lüftungsanlagen**  
**Sanitäre Installationen**  
**Spezialkessel LECO** für Holzfeuerung + Patent +  
**Tankanlagen** „Autorève“ für Benzin und Oel

Zofingen / Basel / Bern / Luzern / St. Gallen / Zürich 10



Altersasyl in Näfels. Arch. H. Lampe, Näfels.

## Eternitrippen-Unterdach

**Eternit**

Die Gefahr der Lattenfäulnis ist durch das Eternitrippen-Unterdach behoben! Keine Dachlatten, kein Schindelunterzug und im Dachstock keine Feuchtigkeit und kein Schneestaub mehr.

**Eternit** A. G. Niederurnen · Telefon 415 55

# F. HUG BODENBELÄGE AG.

Zürich 2 Lavaterstrasse 44—46 Telefon 3 69 81

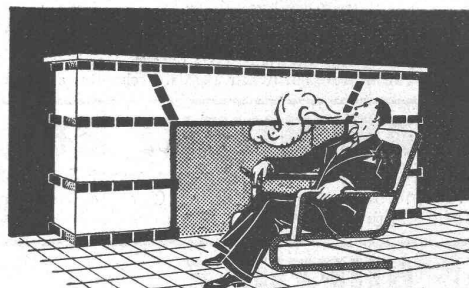
Direkt begehbare

**Steinholzböden**

**Linoleum - Unterlagsböden**

Wand- und Boden-

**Plattenbeläge**



Moderne **Cheminées** in Keramik  
Klinker, Naturstein, Marmor erstellt seit Jahren

**Gustav BODMER & CIE.**

ZÜRICH, Seefeld, Holbeinstr. 22 / Tel. 21273

## B-R MESSRINGSCHIEBER

D.R.P. u. AUSLANDSPATENTE



EINE VERBINDUNG  
VON  
MESSGERÄT

UND  
ABSPERRORGAN

**BOPP & REUTHER** G.M.B.H.  
ARMATUREN-UND MESSGERÄTE-FABRIK  
MANNHEIM-WALDHOF

Vertr.: Dr. Ing. H. EIMER, Ing.-Bureau  
KREUZLINGEN

**Clichés** für Ihre Kataloge  
Prospekte  
Inserate etc.

*Amerikanische Retouchen*

**SCHWITTER A.G.**

Basel: Allschwilerstr. 90, Telefon 24 855  
Zürich: Kornhausbrücke 7, Telefon 57 437