

**Zeitschrift:** Schweizerische Bauzeitung  
**Herausgeber:** Verlags-AG der akademischen technischen Vereine  
**Band:** 111/112 (1938)  
**Heft:** 15

## **Werbung**

### **Nutzungsbedingungen**

Die ETH-Bibliothek ist die Anbieterin der digitalisierten Zeitschriften auf E-Periodica. Sie besitzt keine Urheberrechte an den Zeitschriften und ist nicht verantwortlich für deren Inhalte. Die Rechte liegen in der Regel bei den Herausgebern beziehungsweise den externen Rechteinhabern. Das Veröffentlichen von Bildern in Print- und Online-Publikationen sowie auf Social Media-Kanälen oder Webseiten ist nur mit vorheriger Genehmigung der Rechteinhaber erlaubt. [Mehr erfahren](#)

### **Conditions d'utilisation**

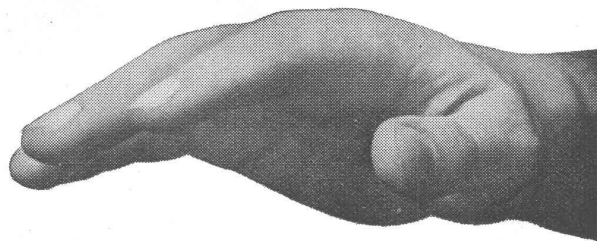
L'ETH Library est le fournisseur des revues numérisées. Elle ne détient aucun droit d'auteur sur les revues et n'est pas responsable de leur contenu. En règle générale, les droits sont détenus par les éditeurs ou les détenteurs de droits externes. La reproduction d'images dans des publications imprimées ou en ligne ainsi que sur des canaux de médias sociaux ou des sites web n'est autorisée qu'avec l'accord préalable des détenteurs des droits. [En savoir plus](#)

### **Terms of use**

The ETH Library is the provider of the digitised journals. It does not own any copyrights to the journals and is not responsible for their content. The rights usually lie with the publishers or the external rights holders. Publishing images in print and online publications, as well as on social media channels or websites, is only permitted with the prior consent of the rights holders. [Find out more](#)

**Download PDF:** 23.02.2026

**ETH-Bibliothek Zürich, E-Periodica, <https://www.e-periodica.ch>**



## Winterthur- Versicherungen

gewährleisten vollkommenen Versicherungsschutz. Nähere Auskunft über Unfall-, Haftpflicht- u. Lebensversicherungen kostenlos durch die

„Winterthur“

Schweizerische  
Unfallversicherungs-Gesellschaft  
Lebensversicherungs-Gesellschaft

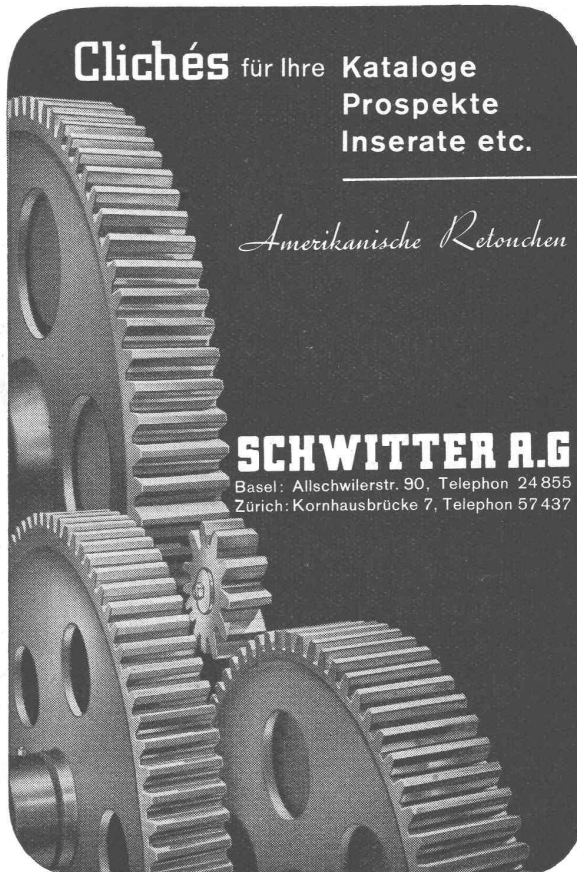
Besondere Vergünstigungen für Mitglieder des Schweizerischen Ingenieur- und Architekten-Vereins bei Abschluss von Unfall-Versicherungen

**Clichés** für Ihre Kataloge  
Prospekte  
Inserate etc.

*Amerikanische Retouchen*

**SCHWITTER A.G.**

Basel: Allschwilerstr. 90, Telefon 24 855  
Zürich: Kornhausbrücke 7, Telefon 57 437



**von Roll** Gesellschaft der Ludw. von Roll'schen Eisenwerke  
**GIESSEREI BERN IN BERN**  
Konstruktionswerkstätten und Eisengiesserei • Gegründet 1823

## Hebezeuge



100 Tonnen Laufkran mit Lasttraverse  
in der Zentrale Amsteg der S. B. B.

## Weitere Spezialitäten:

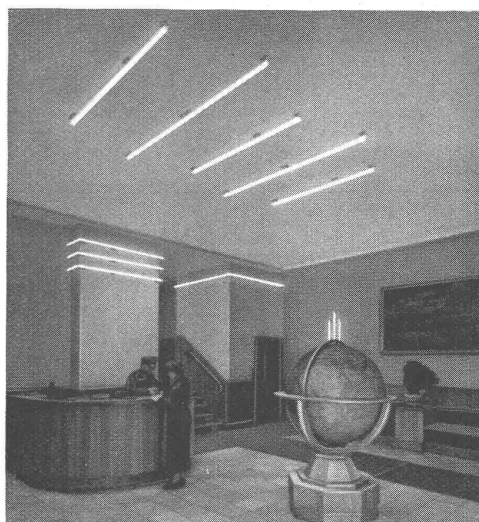
Schützenanlagen und  
Wehreinrichtungen  
Zahnradbahnmaterial  
Eisenbahnmaterial  
Standseilbahnen  
Kabelbaggeranlagen  
Allgem. Maschinenbau



Telegramme: Giesserei Bern  
Telephon: 25.066

# *Gutes Licht* *verschönert alle Räume!*

Osram-Linestra aus Opalglas in Weiß, Mattrosa und Wachsgelb sind ein Bauelement für stilvolle Licht-Architektur. Sie haben den Vorzug blendungsfreien Lichtes, das auf das Auge weich und angenehm wirkt. Eine Abschirmung durch lichtstreuende Körper ist nicht erforderlich. Osram-Linestra sind besonders geeignet für gut ausgestattete Wohnräume, Gaststätten, Geschäftslokale, Säle, Kinos, Theater, Ausstellungen und Kirchen.



# **OSRAM** *Linestra*

# MAAG ZAHNRÄDER

## ZAHNRADER UND -GETRIEBE

jeder Art.

## PRÄZISIONSZAHNRADPUMPEN

mit gehärteten und geschliffenen Zahnkolben.

Spezialmodelle mit grosser Saugwirkung für dickflüssige Substanzen.

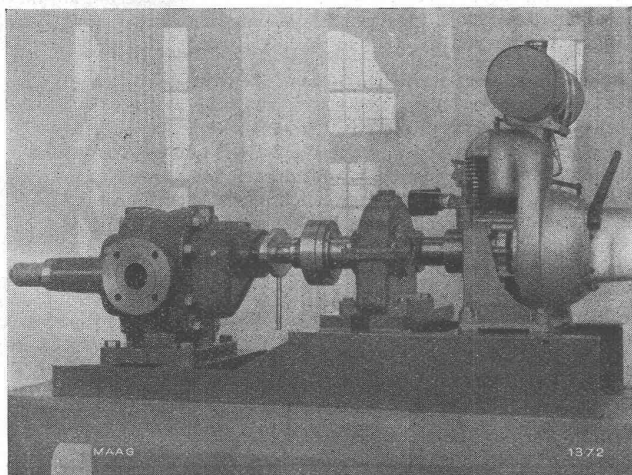
Kesselspeisepumpen mit separaten Aussenlagern.

Pumpen in rostfreier oder korrosionsbeständiger Ausführung.

Pumpen zur Förderung von Getränken wie Most, Wein, Bier, Sirup, etc.

Fördermengen bis 3000 l/min.

Drücke bis zu 50 Atm.



Durch Benzinmotor angetriebene Maag-Zahnradpumpe mit Getriebe zur Förderung von Heizöl, fahrbar auf einem Lastwagen montiert.

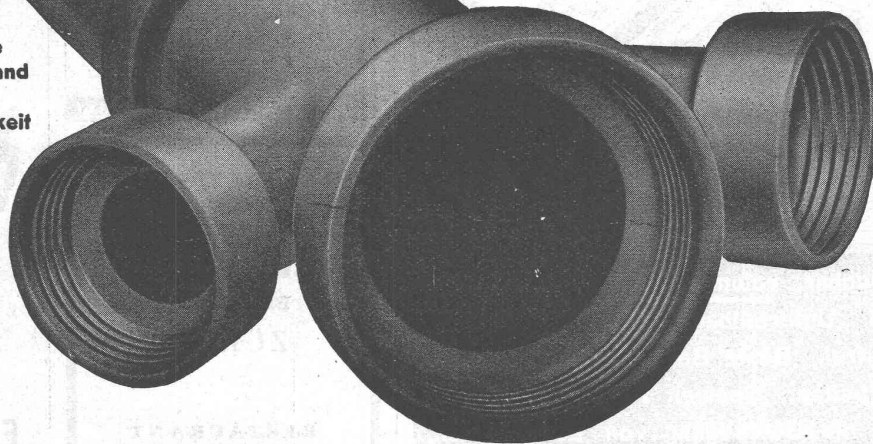
## MAAG-ZAHNRÄDER AKTIENGESellschaft, ZÜRICH

## STEINZEUG

das beste Kanalisationsmaterial

Schweizer. Steinzeug-Röhren-  
Fabrik A.-G. Schaffhausen  
Steinzeugfabrik Embrach A.-G.  
Embrach

hochsäurefest  
frostsicher  
glatte Oberfläche  
höchster Widerstand  
gegen Abschleiff  
hohe Druckfestigkeit



25 b

Ein halbes Jahrhundert Erfahrung



Die Statistik der Bautätigkeit im 1. Halbjahr 1938 in den Gemeinden mit über 2000 Einwohnern ergibt mit 3253 neu-erstellten Wohnungen eine Mehrproduktion um 643 Wohnungen oder 24,6 % gegenüber dem 1. Halbjahr 1937; andererseits entspricht dieses Ergebnis nur 36 % des im 1. Halbjahr 1932 erreichten Höchststandes von 9034 Wohnungen. Der Anteil der Grosstädte an der Gesamterstellung ist von 28 % im Vorjahr auf 47 % gestiegen. Im Zusammenhang mit der Konzentration der Wohnbautätigkeit auf die grösseren Städte ging der Anteil der Einfamilienhäuser von 32 % auf 22 % zurück und erhöhte sich derjenige der Kleinwohnungen (1—3 Zimmer) von 56 % auf 70 %. Die Entwicklung der Zahl der baubewilligten Wohnungen lässt den Schluss zu, dass sich die aufwärts gerichtete Bewegung der Wohnungsproduktion in der nächsten Zukunft, wenn auch abgeschwächt, weiter fortsetzen wird, vor allem in einzelnen Grosstädten. Gesamthaft sind 5339 Wohnungen baubewilligt worden, was gegenüber dem Vorjahr eine Zunahme um 893 Wohnungen oder 20 % bedeutet. Nach der Monatsstatistik über die Wohnbautätigkeit sind im Total von 28 Städten in den 12 Monaten September/August 1937/38 insgesamt 5044 (Vorjahr 3185) Wohnungen neuerstellt und 8226 (5212) Wohnungen baubewilligt worden («Volkswirtschaft»).

**Neues vom Betonstrassenbau in der Schweiz.** Laut Aufstellung der Betonstrassen A. G. Wildegg sind in unserem Lande bis Ende 1937 total über 954 000 m<sup>2</sup> Betonstrassen erstellt worden, wovon ein wesentlicher Teil bereits über zehn Jahre dem Strassenverkehr dient und sich bewährt hat. Bis Ende August 1938 sind in verschiedenen Kantonen weitere 168 000 m<sup>2</sup> erstellt worden. Vor kurzem bot nun die Betonstrassen A. G. Wildegg Gelegenheit, die im Bau begriffene

Strassenstrecke Solothurn-Selzach zu besichtigen. Diese neue, rd. 4,5 km lange Strasse wird in einer Breite von 7,5 m gebaut und erhält beidseitig einen Radfahrerweg von 1,75 m Breite. Innerorts ist die Breite der Anlage 13,75 m, ausserorts 13,40 m. Ausserdem weist die Strasse innerorts noch einen Fussgängerstreifen von ebenfalls 1,75 m Breite auf. Die Radfahrer- und Fussgängerstreifen werden innerorts um 14 cm gegenüber der Fahrbahn erhöht, während die Radfahrerwege ausserorts auf der Höhe des Strassenplanums liegen, jedoch von der Fahrbahn durch einen dunklen Asphaltstreifen optisch getrennt werden. In dieses Asphaltband werden zur bessern Abgrenzung der Fahrbahn in gewissen Abständen auch Markierungspfähle eingebaut. Die dort tätigen Strassenbauer erzielen Tagesleistungen bis zu 862 m<sup>2</sup> (Hoch- und Tiefbau.)

**Rasch und leicht Sprachen lernen.** Ja, wer das könnte! Man müsste einen Lehrer haben, der einem zu jeder beliebigen Stunde und überall zur Verfügung steht, der einem durch unermüdliches, beliebig wiederholtes Vorsprechen ein wirkliches Angewöhnen an die neue Sprache vermittelt, und dessen tadellose Aussprache Gewähr dafür bietet, daß man nichts Falsches lernt. Ja, es müssten eigentlich verschiedene Lehrer sein, damit man sich an die verschiedene Sprechweise von Damen und Herren, lebhaften und langsamern, breit oder scharf sprechenden Leuten gewöhnen könnte. Nun, eine solche Möglichkeit gibt es bereits, ja sie ist schon in aller Welt bekannt: die Linguaphone-Sprachlehrmethode, die mit Hilfe von Schallplatten und einem geschickten, wissenschaftlichen Aufbau des Lehrstoffes dem Studierenden tatsächlich alles bietet, was man sich wünschen kann. Wer sich für diese Methode interessiert, wende sich an das Linguaphone-Institut in Zürich, Füsslistrasse 4, Tel. 56940.

**B. ZÖLLIG**  
SÖHNE  
**Holz-**  
**Konstruktionen**  
**ARBON**

Spezialität:  
**AUSFÜHRUNG in der**  
**HETZERBAUWEISE**

FÜR LAGER-, TURN- UND  
FABRIKHALLEN  
LEHRGERÜSTE UND KIRCHEN



**VENTILATIONSKLAPPEN RF 7**  
(Patent Nr. 165 634)

mit leicht wegnehmbarem Rahmen sind bestbewährt für eine befriedigende Lüftung von Küchen, Bade-Zimmern, Wohn- und Geschäfts-Räumen, Spitälern usw.

**Sie erreichen damit:**

1. bedeutende Zeitersparnis beim Versetzen,
2. äusserst angenehme Regulierung,
3. grösste Wirkung

u. vermeiden infolge der vertikalen Klappenstellung das lästige selbsttätige Öffnen und Schliessen des Apparates.

**FABRIKANTEN:**  
**Hess & Cie., Pilgersteg-Rüti**

Verlangen Sie Muster und Prospekte bei Ihrem Eisenwarenhändler  
Besichtigen Sie unsere Ausstellung in d. ständ. Schweiz. Bau-Centrale, Talstr. 9, Zürich!



**DÜLO**  
Lotzwiler  
Dübelsteine

gesetzlich geschützt

Ständige Ausstellung: „Schweizer Baumuster-Centrale, Zürich, Talstrasse 9.“



Nagelbar, schraubbar, volumenbeständig, binden mit dem Mörtel ab. Unterteilbar in  $\frac{1}{8}$ ,  $\frac{1}{4}$ ,  $\frac{1}{2}$  und  $\frac{3}{4}$  Steine. Säurenfrei. Beste Befestigungs-Hinterlage für Schreinerarbeiten. Speziell zum Versetzen im Eisenbeton für die Befestigung von Lattenrosten, Rohrleitungen etc.

Schweiz. Drahtziegelfabrik A.-G., Lotzwil.

**Abschleifen**  
VON **BÖDEN**  
JEDER ART

alle neuen Modelle  
schon ab 1000,-  
neu!  
Universal-Maschinen  
Universal-Maschinen

UNIVERSAL MÜNCHEN 2 N.W.



**HOTEL**  
**Habs-Royal**  
Bahnhofplatz  
**ZÜRICH**

**RESTAURANT**  
Sitzungszimmer

**Tief-**  
**Bohrungen**  
für Wasser-

gewinnung u.  
Baugrund-Un-  
tersuchungen

**Filterbrunnen**

**E. BOSSHARD & Co**  
**ZÜRICH 1**  
SCHANZENGRABEN 41

**S.T.S.**

**Schweizer. Technische Stellenvermittlung**  
**Service Technique Suisse de placement**  
**Servizio Tecnico Svizzero di collocamento**  
**Swiss Technical Service of employment**

ZÜRICH, Tiefenhöfe 11 — Telefon: 35426 — Telegramme: INGENIEUR ZÜRICH.  
 Für Arbeitgeber kostenlos. Für Stellensuchende Einschreibgebühr 2 Fr. für 3 Monate.  
 Bewerber wollen Anmeldebogen verlangen. Auskunft über offene Stellen und Weiterleitung von Offerten erfolgt nur gegenüber Eingeschriebenen.

**MASCHINEN-ABTEILUNG**

825 **Textil-Techniker**. Zentralschweiz. Siehe 24. Sept.  
 851 **Technicien-mécanicien diplômé**, machines-outils. Voir 10. Sept.  
 855 jüngerer **Sanitär-Techniker**. Zürich. Siehe 17. Sept.  
 861 jüngerer **Dipl. Maschinen-Ingenieur od. -Techniker**. Siehe 17. Sept.  
 901 **Giesserei-Techniker**. Ostschweiz. Siehe 24. Sept.  
 915 **Dipl. Maschinen-Techniker**, als Adjunkt des Betriebsleiters. Siehe 1. Okt.  
 925 **Konstrukteur**, nach München. Siehe 1. Okt.  
 927 **Konstrukteur**, nach München. Siehe 1. Okt.  
 935 **Zwei Dipl. Elektro-Ingenieure**, nach Deutschland. Siehe 1. Okt.  
 937 **Ingenieur ou technicien électricien dipl.**. Bruxelles. Voir 1er oct.  
 939 **Dipl. Elektro-Techniker**, mit Erfahrungen im Radiogebiet. Baldigst. Alter bis 28 Jahre. Zürich.

943 **Dipl. Maschinen-Techniker**, als Kontrolleur in Konstruktionswerkstätte im Tessin. Ca. 28 Jahre. Italienisch, Deutsch.  
 945 **Dipl. Ingenieur-Chemiker od. Metallurge**, mit Praxis in Erz-, Schlacken- u. Stahlanalysen, als Leiter des Labor. eines Hüttenwerkes. Jugoslawien. Baldigst.

**BAU-ABTEILUNG**

884 **Ingenieur od. Techniker**, im Eisenhoch- u. Feineisenbau. Siehe 17. Sept.  
 896 **Bau-Techniker**, für Baustein-Branche. Siehe 24. Sept.  
 930 **Dipl. Bau-Ingenieur od. Tiefbau-Techniker**. Naher Orient. Siehe 1. Okt.  
 936 jüngerer **Dipl. Tiefbau-Techniker**, Kennzn. im Hoch- u. Eisenbetonbau.  
 938 **Hochbau-Techniker ev. Architekt**, für Bauführungen. 23 bis 25 Jahre. Architektur-Bureau. Deutsche Schweiz.  
 940 **Tiefbau-Techniker**, mit Praxis im Tiefbau, insbes. Strassenbau u. Strassen-Belägen. Handschriftliche Bewerbung bis 11. Oktober. Ostschweiz.  
 942 **Dipl. Tiefbau-Techniker**, mit Kenntnissen im Strassenbau u. Eisenbetonstatik. 25 Jahre, ev. mehr. Süd-Deutschland.  
 944 **Dipl. Tiefbau-Techniker**, mit prakt. Erfahr. in Projekt. u. Bauleitung v. Bodenkulturunternehmen. Alter bis 40 Jahre. Staatl. Bauamt. Rheinpfalz.  
 946 **Bau-Ingenieur od. Tiefbau-Techniker**, mit Praxis im Strassenbau. Ingenieur-Bureau. Ostschweiz.  
 950 **Dipl. Bau-Ingenieur od. Dipl. Tiefbau-Techniker**, als Bauleiter einer grösseren Flussregulierung mit Kunstbauten. Bis 45 Jahre, ledig, mindestens für zwei Jahre. Sofort. Süd-Deutschland.

# Masonite-Bodenbelagplatten

immer noch der dauerhafteste Belag

## BRAUN-BRÜNING & C<sup>IE</sup> A G., BASEL

Besichtigen Sie bitte unsere Ausstellung in der Schweizer Baumuster-Zentrale, Zürich 1, Talstrasse 9



### ING. MAX GREUTER & CIE. ZÜRICH 8

INJEKTIONS- UND GUNIT-ARBEITEN

INGENIEUR-BUREAU



## Zäune

aus Holz, Eisen und Drahtgeflecht

**ZAUN-FABRIK J. MÜLLER & CO.**

LÖHNINGEN (Schaffhausen), Telefon 85.17

ZÜRICH, Bucheggstr. 24, Telefon 62.845

ST. GALLEN, Leonhardstr. 41, Telefon 25.386



**Gelenkkettenfabrik**

Tel. 21696 u. 24565 in Luzern A.G.

## Als gleichwertigen Ersatz

für die kaum erhältlichen **Schlacken** hat sich heute unser

# TorfmuII

schon in vielen Baugeschäften bestens eingeführt.

Verlangen Sie Muster und Preisofferte.

Lieferungen in ganzen und halben Wagen.

Es empfiehlt sich höflich

**TorfstreuFabrik A.-G., Oberriet**

Telephon 30.85

(St. Gallen)

## Jeder

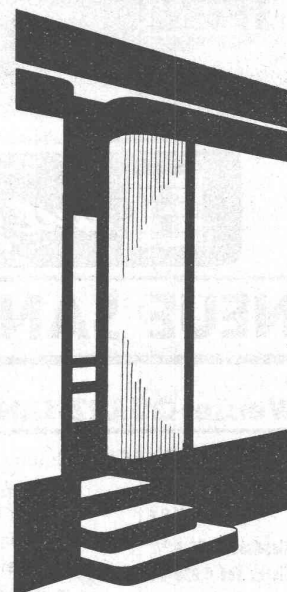
fortschrittlich gesinnte

Ingenieur liest die

„Schweizerische Bauzeitung“

daher ihre vorzügliche

Insertionswirkung.



**Schaufensterscheiben Ganzglaskonstruktionen**

„liefert in tadelloser Ausführung“

**BRÜLLMANN SÖHNE**

**KREUZLINGEN**

# ARCHITEKT

GUTER DARSTELLER, SELBSTÄNDIG IN ENTWURF UND AUSFÜHRUNG, ERFAHREN UND MEHRMALS ERFOLGREICH BEI WETTBEWERBEN

SUCHT STELLE.

OFFERTEN UNTER CHIFFRE G. H. 137 AN GUGGEN-BÜHL & HUBER, VERLAG, ZÜRICH.



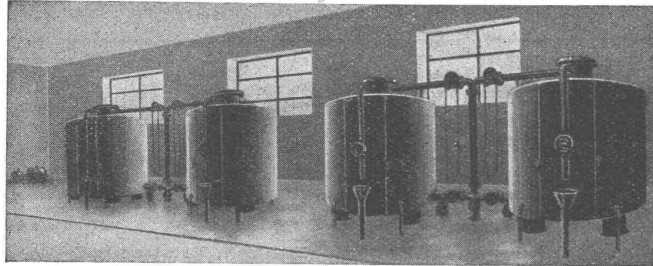
# Verzinkerei Pratteln A/G Pratteln

vormals H. KELLER & CIE., (Baselland)  
Gegr. 1897

Telephon 60022

**Die anerkannt leistungsfähigste Verzinkerei der Schweiz**  
Spezialabteilung: **Teerung, Bitumierung und Bejutung** von  
Gas-, Wasserleitungs- und Stahlmuffenröhren

## Wasserreinigung



Enthärtung  
Filtration  
Speisewasseraufbereitung  
Schutz vor Wasserstein und Rost  
Badewasserreinigung  
Zweckdienliche Spezialverfahren

**Jacques Tobler AG., Luzern** • TEL. 21266 **Expertisen Beratungen**



Vornehm und sauber wirken

## Schaufensterverkleidungen in Basaltolit-Quarzit oder künstl. Muschelkalk

Ausführungen in allen Farben, gerauht, einfach geschliffen bis poliert

STAAD (St. Gallen) Telephon 2134

**Spezialbeton A.-G.**



BASEL • BERN • LUZERN • ZÜRICH

**Kunststeinwerke**

**B**au gut **B**au mit **B**ackstein

## NEUE SANDGRUBEN A.-G., MOLL (LES NOUVELLES SABLIERES DE MOLL), BELGIEN

**Weisser QUARZ-SAND**, rein, gewaschen, gesiebt, getrocknet, lieferbar in 4 verschiedenen Körnungen

**FÜR ALLE ZWECKE:** Beton, Hoch- und Tiefbau, Strassenbau, Gartenanlagen, Zementwarenfabriken, Mauersand, Verputzsande für weisse Zementarbeiten, Innendekorationen, weisser Sand für Strandbäderanlagen, spezielle Schmelz- und Schleifsande für die Glasfabrikation, keramische Industrie, Porzellan-Fabriken, chemische Fabriken • Spezial Kern- und Formensand für die Stahl- und Eisen-Industrie (**Giessersand**), Metallindustrie, sowie für alle Spezialzwecke • Spezieller Quarzsand für die Fabrikation von Quarmehl • Sonderangebote für jede Qualität

**ANALYSE:**  
Kieselsäure: 99,8 %  
Eisen: Von 0,020 bis 0,05 %  
Ton: Von 0,10 bis 0,80 %

**LEISTUNGSFÄHIGKEIT: 3500 TONNEN PRO TAG**

Prompte Bedienung • Konkurrenzlose Preise • Verlad per Bahn u. Schiff franko Schweizergrenze • Direkte Lieferungen, ohne Vermittler • Muster, Analysen, Referenzen absolut gratis • Referenz: Schweizerische Handelskammer, Brüssel

Telegramme: **SILVERSAND, MOLL** Direktor: **FRD. MOL**, Verkaufs-Chef: **E. ZOLLINGER (Schweizer)** Telephon: **MOLL No. 2**



## Wallerdichte Beläge

Spezial-Unternehmen:

**Frick-Glass, Zürich-Altstetten**