

Zeitschrift: Schweizerische Bauzeitung
Herausgeber: Verlags-AG der akademischen technischen Vereine
Band: 111/112 (1938)
Heft: 14

Werbung

Nutzungsbedingungen

Die ETH-Bibliothek ist die Anbieterin der digitalisierten Zeitschriften auf E-Periodica. Sie besitzt keine Urheberrechte an den Zeitschriften und ist nicht verantwortlich für deren Inhalte. Die Rechte liegen in der Regel bei den Herausgebern beziehungsweise den externen Rechteinhabern. Das Veröffentlichen von Bildern in Print- und Online-Publikationen sowie auf Social Media-Kanälen oder Webseiten ist nur mit vorheriger Genehmigung der Rechteinhaber erlaubt. [Mehr erfahren](#)

Conditions d'utilisation

L'ETH Library est le fournisseur des revues numérisées. Elle ne détient aucun droit d'auteur sur les revues et n'est pas responsable de leur contenu. En règle générale, les droits sont détenus par les éditeurs ou les détenteurs de droits externes. La reproduction d'images dans des publications imprimées ou en ligne ainsi que sur des canaux de médias sociaux ou des sites web n'est autorisée qu'avec l'accord préalable des détenteurs des droits. [En savoir plus](#)

Terms of use

The ETH Library is the provider of the digitised journals. It does not own any copyrights to the journals and is not responsible for their content. The rights usually lie with the publishers or the external rights holders. Publishing images in print and online publications, as well as on social media channels or websites, is only permitted with the prior consent of the rights holders. [Find out more](#)

Download PDF: 09.02.2026

ETH-Bibliothek Zürich, E-Periodica, <https://www.e-periodica.ch>

SCHWEIZERISCHE BAUZEITUNG

WOCHENSCHRIFT FÜR ARCHITEKTUR / INGENIEURWESEN / MASCHINENTECHNIK
REVUE POLYTECHNIQUE SUISSE

ORGAN DES SCHWEIZERISCHEN INGENIEUR- UND ARCHITEKTEN-VEREINS
UND DER GESELLSCHAFT EHEMAL. STUDIERENDER DER EIDG. TECHN. HOCHSCHULE
GEGRÜNDET 1883 VON ING. A. WALDNER / HERAUSGEGEBEN VON ING. C. JEGHER

Vereins-Mitglieder, beim Verlag: Schweiz 32 Fr.,
Ausland 40 Fr. jährl.; Nicht-Mitglieder: Schweiz
40 Fr.; Ausland 50 Fr., postamtlich abonniert
40 Fr. zuzüglich Gebühren. / Einzel-Nr. 1 Fr.

VERLAG C. & W. JEGHER, ZÜRICH
Dianastrasse 5 / Postcheck VIII 6110
Telephon: 34507 ■ In Kommission
bei Rascher & Cie., Zürich u. Leipzig

Anzeigen durch GUGGENBUHL & HUBER,
Zürich, Hirschengraben 20, Postcheck VIII 26415,
Telephon 27816 / Der Anzeigen-Preis beträgt
pro ganze Seite 240 Fr., Rabatte nach Tarif



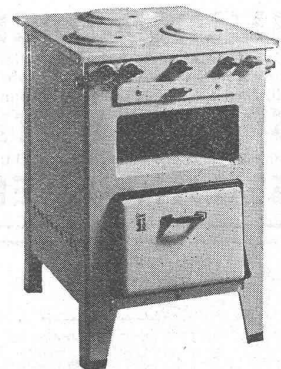
Zentralheizungen • Luffheizungen • Industrieheizungen

F. Hälg, Ing. • St. Gallen, Tel. 28.265 • Zürich, Tel. 58.058 • Spezialfabrik für Heizung und Lüftung



GASO MAX

DER NEUE GASHERD



Gaso Max, Fabrik für Gasapparate G.m.b.H., Zürich, Löwenstr.17

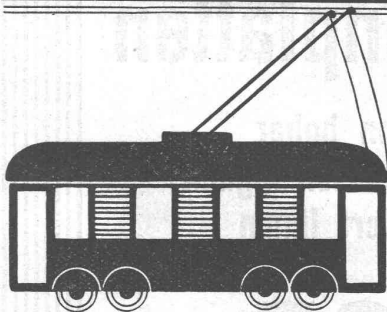
BERCHTOLD & CO.
THALWIL TEL. 920.501



HEIZUNG

WARMWASSER / LUFTUNG

PROJEKTE UND BERATUNG KOSTENLOS
BESTE REFERENZEN



Trolleybus - Anlagen.

Auf Grund der guten Erfahrungen, welche Lausanne mit der seit Jahren ausserordentlich zufriedenstellend funktionierenden Trolleybus-Verbindung Lausanne-Gare-Ouchy machte, kann dieses moderne Verkehrsmittel auch andern Städten warm empfohlen werden.

Die BKCo-Ingenieure arbeiten jedes Projekt für neuzeitliche Trolleybus-Anlagen aus. BKCo arbeitet seit Jahrzehnten auf allen Gebieten der Elektrotechnik.

Baumann, Koelliker & Co., A.-G., Zürich 1 - Tel. 3 37 33

SCHINDLER-GERÄUSCHLOS ZUVERLÄSSIG

AUFZÜGE

SCHINDLER & CO., A.G.
LUZERN. GEGR. 1874

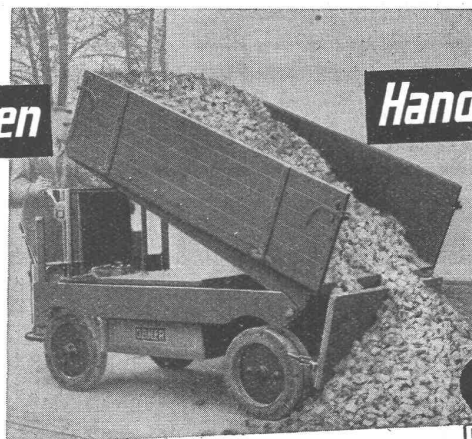
Licht Kraft Telephon Lichtsignal-Anlagen

G. Pfenninger & Co., Zürich

Telephon 71.110 Aegerterstrasse 8

Elektro-Karren

mit fester
Brücke, Hub-
brücke, Kipp-
brücke, Kran-
aufbau etc.



Handkarren u. Rollbahnen

als Spezialität in exakter,
erstklassiger Ausführung.
Wir lösen jedes Problem.

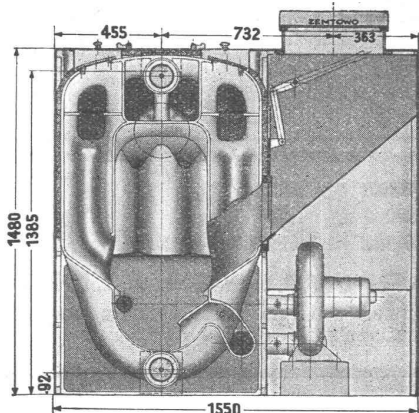
OEHLER AARAU

EISEN- & STAHLWERKE OEHLER & CO. A.-G., AARAU

SEILING-DECKE / Hohlkörperdecke ohne Scha-
lung / Mehr als 560 Bauaus-
führungen aller Art beliefert. Beliebige Nutzlasten, Spannweiten bis 7 m
ausgeführt. 1937 u. a.: Städt. Lehrwerkstätten, Bern, sämtliche Decken.
Nutzlast 600 kg/m², teilweise 2 Tonnen Raddruck

SPEZIALITÄTEN in Eisenbetonfabrikaten für
Ausbau von Gebäuden, Gär-
ten, feuersichere Anlagen, Luftschutz. Ausführliche Prospekte durch:

SEILING EISENBETON BERN



ZENTOWO

Der bewährte ZENT-Kessel kombi-
niert mit dem bekannten TOWO-
System. Bester Wirkungsgrad. Re-
ferenzen stehen zur Verfügung.

ZENT AG. BERN

TELEPHON 4 12 11

Baubaracke

für Mannschaftsunterkunft, für ca. ³/₄
Jahre zu mieten event. zu kaufen ge-
sucht. Preis-Offerten mit Planbeilagen,
Baubeschrieb und Angaben über
jetzigen Standort unter Chiffre 138.

Ihrer Rohrmühle
angepasste

Mahlplatten Seitenplatten

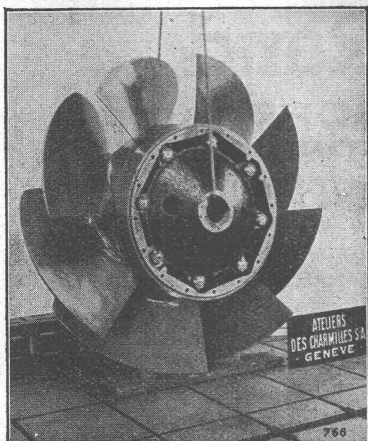
von hoher
Verschleissfestigkeit
liefert Ihnen

+GF+

H 50206

Aktiengesellschaft der Eisen- und Stahlwerke
vormals Georg Fischer, Schaffhausen (Schweiz)

Telephon 25



ATELIERS DES CHARMILLES S.A., GENÈVE

32 M DE CHUTE

ROUE D'UNE TURBINE KAPLAN
7300 CV — 375 T/M

TURBINES HYDRAULIQUES

CHARMILLES-GENEVE

von **Roll**

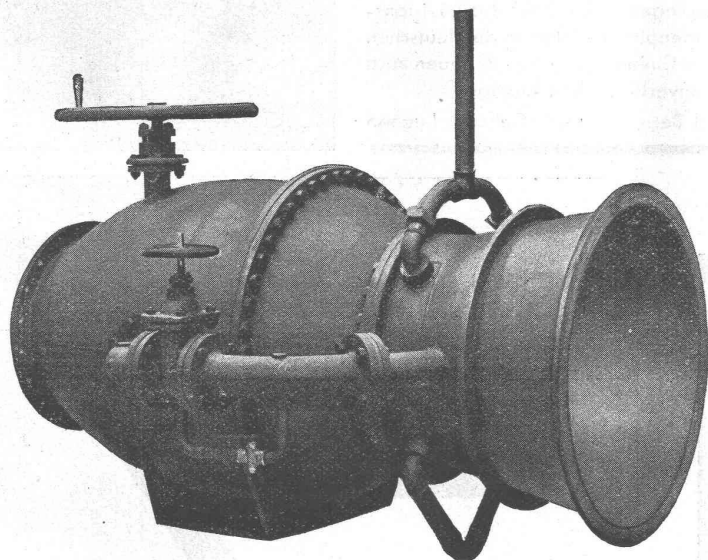
Gesellschaft der
Ludw. von Roll'schen Eisenwerke

baut im

EISENWERK KLUS

Klus (Solothurn)

seit mehr als 50 Jahren

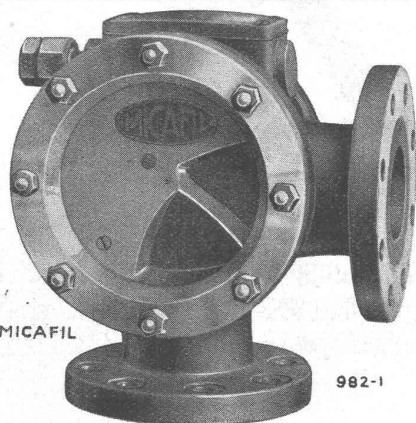


Freilass-Regulierschieber
zu einem Staudamm.

Rohrverschlüsse

für alle industriellen
Bedürfnisse.

Bewährte Ausführungen für Wasser-
kraftanlagen.



MICAFIL

982-1

Wasserströmungsanzeiger in Winkelanordnung

MICAFIL

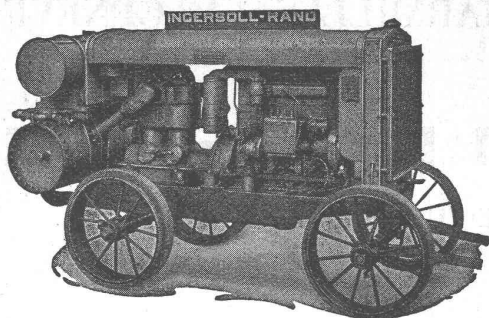
HOCHVAKUUM-PUMPEN

zum Evakuieren und Trocknen. Typen für Saugleistungen von 2 bis 50 m³/h lieferbar. Erreichbare Luftleere ohne Vorvakuum 0,01 mm Hg, in Verbundanordnung 0,001 mm Hg. Ventillose Konstruktion, einfach in Wartung und Unterhalt.

WASSER- UND OELSTROEMUNGSANZEIGER

zur Kontrolle und Ueberwachung in Kühlanlagen. Aggregate für Durchflussmengen von 2 + 1200 l/min und mehr. Für direkten Einbau in geschlossene Leitungssysteme oder für Nebenschlussanordnung geeignet.

MICAFIL A.-G., ZÜRICH-ALTSTETTEN



Rohölkompresseur
20/26 PS.

Ingersoll-Rand

KOMPRESSOREN und DRUCKLUFTWERKZEUGE

sind **unerreicht** in Leistung, Lebensdauer und Wirtschaftlichkeit.

Ein kostenloser, unverbindlicher Versuch wird auch Sie überzeugen.

ROBERT AEBI & CIE., A. G., ZÜRICH

INGENIEURBUREAU - MASCHINENFABRIK

TEL. 31.750

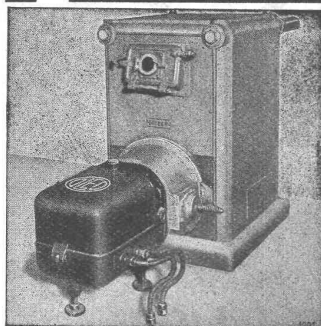
Zweigniederlassung in Zollikofen/Bern.

CHATELAINE - GENÈVE

Cuenod

LÖWENSTRASSE 3 - ZÜRICH

ÖLFEUERUNG AKTUELLER DENN JE

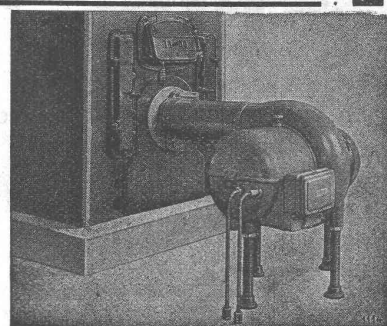


bleibt aber eine unbedingte Vertrauenssache

CUÉNOD-ROHOEL-Brenner
CUÉNOD-OLEO für Heizöl II
CUÉNOD-GAMMA für Heizöl III

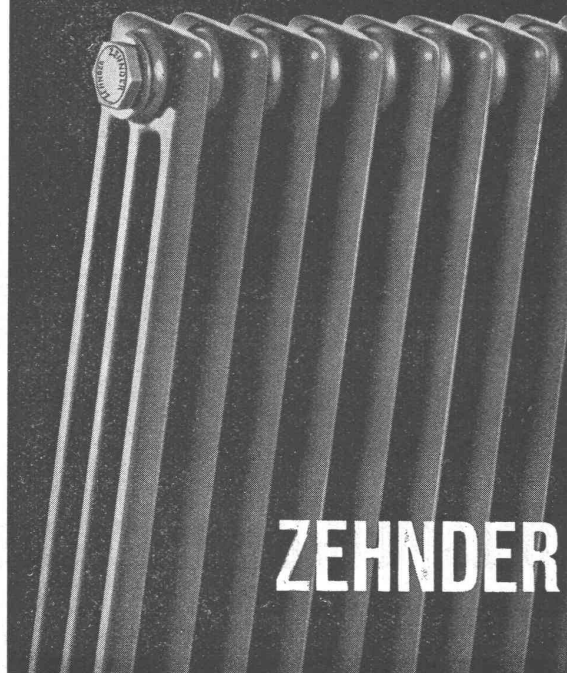
Grösste Wirtschaftlichkeit, gediegene schweizerische Präzisionsarbeit, zuvorkommende Kundenpflege · Allein in der deutschen Schweiz über 6500 zufriedene Cuenod-Kunden · Betrauen auch Sie uns mit Ihrer unverbindlichen Anfrage

Servicebüros in Zürich, Basel, Bern, Luzern, St. Gallen u. Lugano



Zehnder-Radiatoren aus kupferlegiertem, korrosionswiderstandsfähigem PATINA-Stahl, lieferbar in beliebigen Bauhöhen und in den Bautiefen von 62, 100, 136, 173 und 210 mm Mehrleistung gegenüber anderen Radiatoren bis 35%

Gebüder Zehnder
Radiatoren- und Apparatebau, Gränichen bei Aarau



ZEHNDER

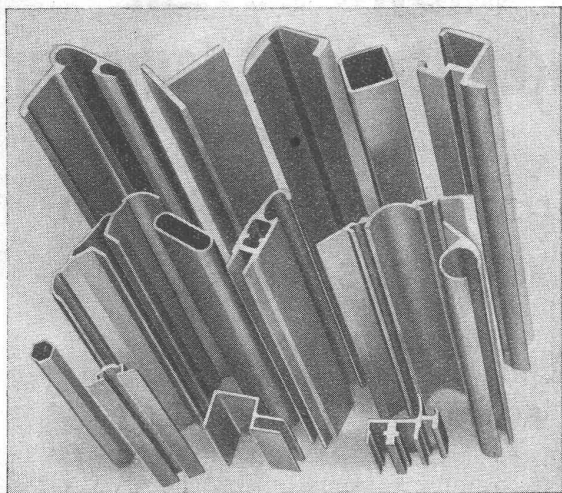
Clichés

ANDERS ON
AWEIDMANN

Graph. Kunst- & Clichéanstalt Zürich 5

Traugottstr. 6 · Tel. 38.234 · Entwürfe · Photogr. Aufnahmen
Retouchen für jede Werbung an der Landesausstellung

LEICHTMETALL-PROFILE



richtig gewählter Legierungen (wir beraten Sie diesbezüglich) weisen **hohe mechanische Festigkeit** auf: Dazu kommt: in **allen** Fällen Gewichtsersparnis 50 bis 70%;
 Korrosions- und Rostfreiheit;
 Leichte Verformung und Bearbeitung;
 Wegfallen kostspieliger Oberflächen-Behandlung;
 in **vielen** Fällen **Preisvorteile**.

ALUMINIUM
MENZIKEN & GONTENSCHWILAG

Tel. 103. **MENZIKEN** (Aargau)



Strahlungsheizung

System Crittall ⚡ Patente

Die neue Heizung — reine Luft

GEBRÜDER SULZER, Aktien-Gesellschaft, Abt. Zentralheizungen
 WINTERTHUR und FILIALEN

HCH. LIER, INGENIEUR, ZÜRICH
 BADENERSTR. 440

„ZÜRICH“

Unfall

VERSICHERUNGEN:

UNFALL / HAFTPFLICHT

KASKO / BAUGARANTIE

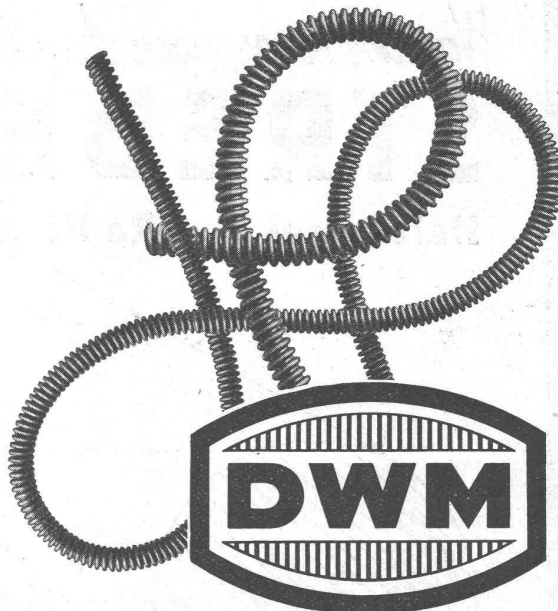
EINBRUCH-DIEBSTAHL

KAUTION

„Zürich“ Allgemeine Unfall- und Haftpflicht-Versicherungs-Aktiengesellschaft in Zürich

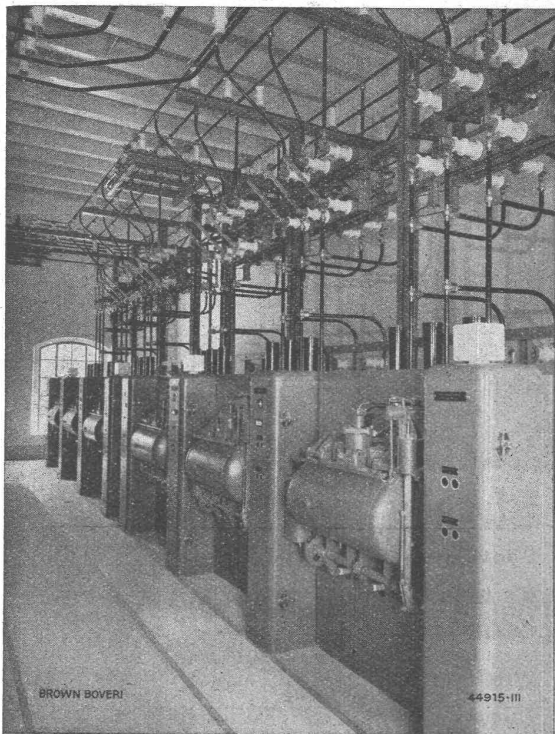
Vergünstigungsvertrag mit dem Schweizerischen Ingenieur- und Architekten-Verein

Metallschläuche



für alle techn. Verwendungszwecke besonders für hohe Drücke und Temperaturen • Nichtrostend • Nahtlos •
Deutsche Waffen- und Munitionsfabriken A.-G.,
 Karlsruhe i. B.

VERTRETUNG FÜR DIE SCHWEIZ:
 Dr. HOIGNÉ, Ingenieur-Bureau, ZÜRICH, Münsterhof 14
 Telephon 35111



A.-G. Elektrizitätswerk Wynau-Langenthal (Schweiz), Zentrale Wynau. — Zehn Druckluft-Schnellschalter 400 A, Betriebsspannung 9,5 kV, Nennspannung 24 kV, Abschaltvermögen 250 MVA bei 9,5 kV wiederkehrender Spannung.

BROWN BOVERI Druckluft-Schnellschalter

in Verbindung mit

druckluftangetriebenen Trennschaltern

ergeben

einfache,
schöne,
betriebs sichere und
sehr übersichtliche
Schaltanlagen

*Verlangen Sie Druckschriften
und Ingenieurbesuch*

A. G. Brown, Boveri & Cie., Baden
Technische Bureaux: Baden, Basel, Bern, Lausanne

Warum bevorzugen Architekten

STREBEL

Heizkessel und Radiatoren!

Qualität



weil sie für die Zentralheizung, durch die Fachfirma installiert, ein **schweizerisches Qualitätserzeugnis** erhalten, das ihnen Gewähr für lange Lebensdauer auch bei schwierigsten Betriebsverhältnissen bietet!

FABRIK ROTHRIST (AARGAU), TEL. 73.424
FILIALE ZÜRICH, FLÜELASTR. 19, TEL. 55.287/88