

Zeitschrift: Schweizerische Bauzeitung
Herausgeber: Verlags-AG der akademischen technischen Vereine
Band: 111/112 (1938)
Heft: 12

Werbung

Nutzungsbedingungen

Die ETH-Bibliothek ist die Anbieterin der digitalisierten Zeitschriften auf E-Periodica. Sie besitzt keine Urheberrechte an den Zeitschriften und ist nicht verantwortlich für deren Inhalte. Die Rechte liegen in der Regel bei den Herausgebern beziehungsweise den externen Rechteinhabern. Das Veröffentlichen von Bildern in Print- und Online-Publikationen sowie auf Social Media-Kanälen oder Webseiten ist nur mit vorheriger Genehmigung der Rechteinhaber erlaubt. [Mehr erfahren](#)

Conditions d'utilisation

L'ETH Library est le fournisseur des revues numérisées. Elle ne détient aucun droit d'auteur sur les revues et n'est pas responsable de leur contenu. En règle générale, les droits sont détenus par les éditeurs ou les détenteurs de droits externes. La reproduction d'images dans des publications imprimées ou en ligne ainsi que sur des canaux de médias sociaux ou des sites web n'est autorisée qu'avec l'accord préalable des détenteurs des droits. [En savoir plus](#)

Terms of use

The ETH Library is the provider of the digitised journals. It does not own any copyrights to the journals and is not responsible for their content. The rights usually lie with the publishers or the external rights holders. Publishing images in print and online publications, as well as on social media channels or websites, is only permitted with the prior consent of the rights holders. [Find out more](#)

Download PDF: 22.02.2026

ETH-Bibliothek Zürich, E-Periodica, <https://www.e-periodica.ch>

SCHWEIZERISCHE BAUZEITUNG

WOCHENSCHRIFT FÜR ARCHITEKTUR / INGENIEURWESEN / MASCHINENTECHNIK

REVUE POLYTECHNIQUE SUISSE

ORGAN DES SCHWEIZERISCHEN INGENIEUR- UND ARCHITEKTEN-VEREINS
UND DER GESELLSCHAFT EHEMAL. STUDIERENDER DER Eidg. Techn. Hochschule
GEGRÜNDET 1883 VON Ing. A. WALDNER / HERAUSGEGEBEN VON Ing. C. JEGHER

Vereins-Mitglieder, beim Verlag: Schweiz 32 Fr.,
Ausland 40 Fr. jährl.; Nicht-Mitglieder: Schweiz
40 Fr.; Ausland 50 Fr., postamtlich abonniert
40 Fr. zuzüglich Gebühren. / Einzel-Nr. 1 Fr.

VERLAG C. & W. JEGHER, ZÜRICH
Dianastrasse 5 / Postcheck VIII 6110
Telephon: 34507 ■ In Kommission
bei Rascher & Cie., Zürich u. Leipzig

Anzeigen durch GUGGENBUHL & HUBER,
Zürich, Hirschengraben 20, Postcheck VIII 26415,
Telephon 27816 / Der Anzeigen-Preis beträgt
pro ganze Seite 240 Fr., Rabatte nach Tarif

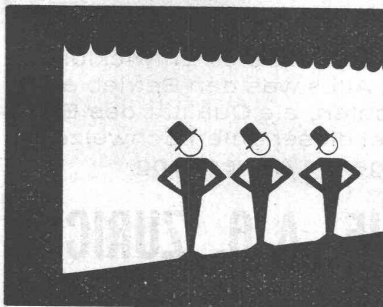


Zentralheizungen • Luftheizungen • Industrieheizungen

F. Hälgi, Ing. • St. Gallen, Tel. 28.265 • Zürich, Tel. 58.058 • Spezialfabrik für Heizung und Lüftung

Aufzüge Lerch

für Briefe, Speisen, Waren
erstellt
Aug. Lerch, Zürich
Oetenbachgasse 5 Tel.: 33.000



Bühnenbeleuchtung.

Kaum jemand kann sich dem Zauber der Bühne entziehen. Kaum ein Laie macht sich einen Begriff, wie sehr gerade heute die Bühnen-Beleuchtungstechnik entwickelt ist! Rampenreflektoren und Grossprojektoren, Diaskope und andere Hilfsmittel müssen helfen Holz- und Leinwand in eine Welt zu verwandeln. Seit Jahrzehnten befasst sich BKCo mit dem Gebiet der Bühnenbeleuchtung. Holen Sie ruhig den Rat der BKCo-Fach-Ingenieure ein, wenn es gilt, eine moderne Bühnenbeleuchtung zu schaffen, oder eine ältere Anlage zeitgemäss umzubauen. BKCo kennt auch alle Systeme der Notbeleuchtung und installiert die gesamte elektrische Ausrüstung für Spiel- und Kino-Theater.

Baumann, Koelliker & Co., A.-G., Zürich 1 - Tel. 3 37 33

BERCHTOLD & CO.
THALWIL TEL. 920.501



HEIZUNG

WARMWASSER / LÜFTUNG
PROJEKTE UND BERATUNG KOSTENLOS
BESTE REFERENZEN

GLASDACH

KITTLOS MIT BLEIBANDEN

Ausführung auf Holz, Eisen und Beton
Umdecken gekitteter Glasdächer

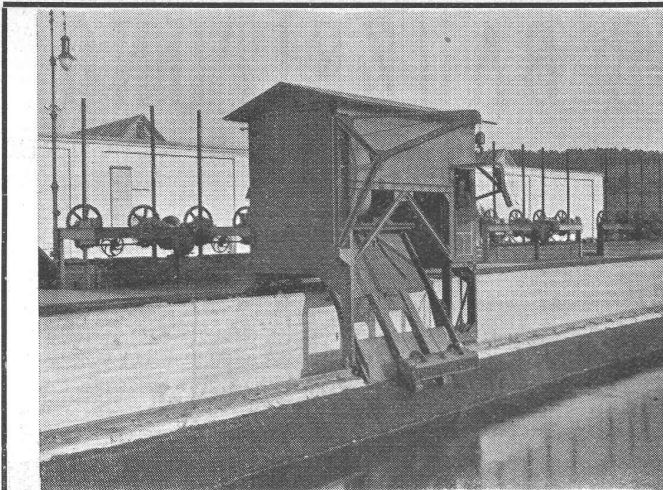
JAKOB SCHERRER ZÜRICH 2
Allmendstrasse 5/7 Telephon 57.980



Zentralheizungen für Kohle, Öl und Holz
Lüftungsanlagen
Sanitäre Installationen
Spezialkessel LECO für Holzfeuerung Patent
Tankanlagen „Autorêve“ für Benzin und Öl

Lehmann & Cie., A.-G., vorm. Zentralheizungsfabrik Altorfer, Lehmann & Cie.

Zofingen / Basel / Bern / Luzern / St. Gallen / Zürich 10



**BERNISCHE KRAFTWERKE A.-G.
ZENTRALE BANNWIL**

RECHENREINIGUNGSMASCHINE

IN- UND AUSLANDSPATENTE

**MASCHINENFABRIK
JONNERET FILS AINÉ, GENÈVE**

GEGRÜNDET 1850

BESTE LÖSUNG ALLER VORKOMMENDEN AUFGABEN FÜR
RECHENREINIGUNG, IN HOCH- UND NIEDERDRUCKWERKEN
KOSTENLOSE BERATUNG UND AUSARBEITUNG VON PROJEKTEN

TELEPHON 21.398



KARL SCHENKSTR. 9

TOPOGRAPHIE IM

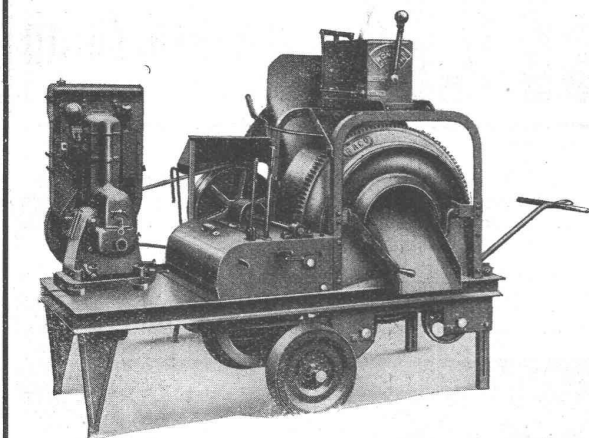
Architektur-Photogrammetrie

Erd- und Luft-Photogrammetrie

IN- UND AUSLANDE

Projektierung und Absteckung

Grundbuch-Vermessungen, Kartographische Arbeiten



**So richtig schweizerische
Qualitätsarbeit**

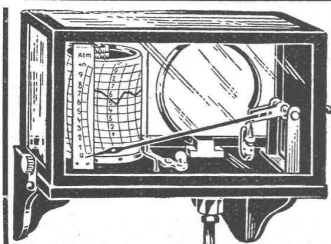
ist in den weitverbreiteten RACO-von ROLL-
Betonmischern verkörpert. Deren Entwicklung
bleibt nicht stehen. Alles was den Betrieb auf
der Baustelle erleichtert, die Qualität des Be-
ton erhöht, findet bei dieser guten Schweizer-
maschine nutzbringende Anwendung.

ROBERT AEBI & CIE. A.G. ZÜRICH

Ingenieurbureau-Maschinenfabrik

Zweigniederlassung in Zollikofen Bern

Telephon 31.750



**Anzeigende u. registrierende Messinstrumente
von A bis Z Schweizerarbeit!**

FABRIK für Manometer und Thermometer:

HÄNNI & CIE. A.G. JEGENSTORF (SCHWEIZ)



Elektro-Karren

mit fester
Brücke, Hub-
brücke, Kipp-
brücke, Kran-
aufbau etc.



Handkarren u. Rollbahnen

als Spezialität in exakter,
erstklassiger Ausführung.
Wir lösen jedes Problem.

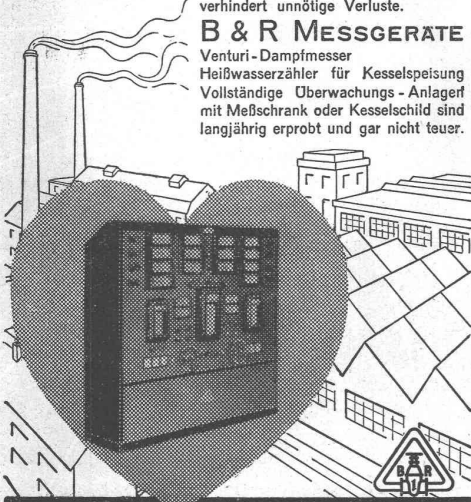
OEHLER AARAU
EISEN- & STAHLWERKE OEHLER & CO. A.-G., AARAU

Das Herz des Betriebes

ist die Kraftzentrale. Eine dauernde und zuverlässige Überwachung der Dampfkessel sichert den Betrieb und verhindert unnötige Verluste.

B & R MESSGERÄTE

Venturi-Dampfmesser
Heißwasserzähler für Kesselspeisung
Vollständige Überwachungs-Anlagen mit Meßschrank oder Kesselschild sind langjährig erprobt und gar nicht teuer.

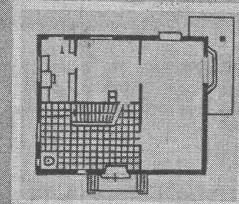


BOPP & REUTHER GMBH. MANNHEIM - WALDHOF

Vertr.: Dr. Ing. H. EIMER, Ing.-Bureau
KREUZLINGEN

MARS-LUMOGRAPH der Lichtpaus(t)ift

SCHWEIZER. PATENT № 156158



J.S. STAEDTLER
MARS-BLEISTIFTFABRIK · NÜRNBERG

MARS-LUMOGRAPH
der einzige Lichtpaus(t)ift mit
lichtabsorbierendem Zusatz · Höchster-
reichbare Unverwischbarkeit · 19Härten
Natürlich auch zum Schreiben · Stenographieren



Generalvertretung für die Schweiz:

Ernst Rappolt, Zürich 7, Freiestr. 68

von **Roll**

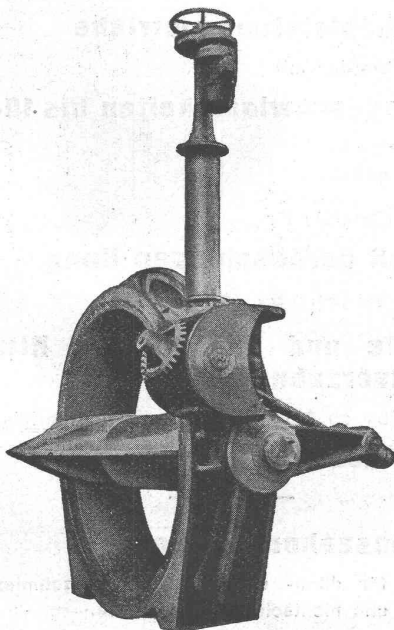
baut im

EISENWERK KLUS

Gesellschaft der Ludw. von Roll'schen Eisenwerke

Klus (Solothurn)

seit mehr als 50 Jahren



Rohrverschlüsse

für alle industriellen
Bedürfnisse.

Bewährte Ausführungen für Wasser-
kraftanlagen.

Drosselklappe 3000 mm Nennweite
mit elektro-motorischem und mit Handantrieb

Strahlungsheizung

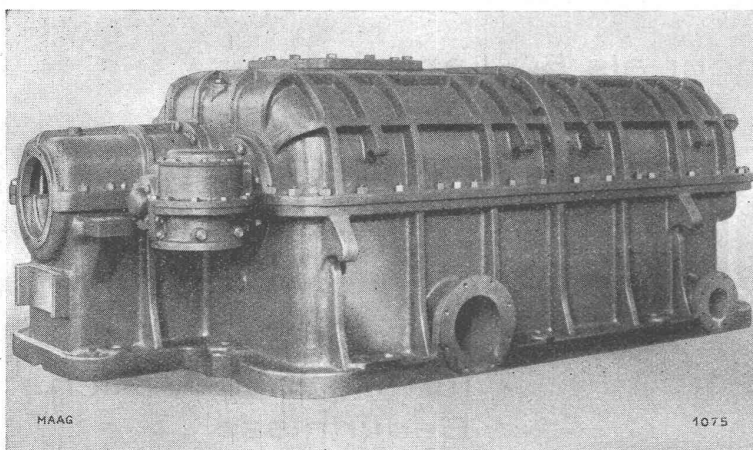
System Crittall + Patente

Diese neue Heizung erwärmt gleichmässig und mild

GEBRÜDER SULZER Aktiengesellschaft
ABT. ZENTRALHEIZUNGEN WINTERTHUR UND FILIALEN

HEINRICH LIER Ingenieur Zürich Badener-
strasse 440

MAAG ZAHNRÄDER



Schraubenradreduktionsgetriebe mit gehärteter und geschliffener Verzahnung, zwischen Dampfturbine und Generator; Leistung 8150 PS, 6647/3000 Umdr./Min., Umfangsgeschwindigkeit 86 m/sec.

Maag-Hochleistungsgetriebe

werden mit

Umfangsgeschwindigkeiten bis 100 m pro sec.

geliefert.

Garantie für

praktisch geräuschlosen Gang

bei jeder Belastung.

Gehärtete und geschliffene Ritzel- und Radverzahnung

bis zu 2,5 m Durchmesser gewährleisten

höchste Lebensdauer.

Präzisionszahnradpumpen

für dünn- und dickflüssige, schmierende und nichtschmierende Stoffe.

MAAG-ZAHNRÄDER AKTIENGESellschaft, ZÜRICH