

Zeitschrift: Schweizerische Bauzeitung
Herausgeber: Verlags-AG der akademischen technischen Vereine
Band: 111/112 (1938)
Heft: 3

Werbung

Nutzungsbedingungen

Die ETH-Bibliothek ist die Anbieterin der digitalisierten Zeitschriften auf E-Periodica. Sie besitzt keine Urheberrechte an den Zeitschriften und ist nicht verantwortlich für deren Inhalte. Die Rechte liegen in der Regel bei den Herausgebern beziehungsweise den externen Rechteinhabern. Das Veröffentlichen von Bildern in Print- und Online-Publikationen sowie auf Social Media-Kanälen oder Webseiten ist nur mit vorheriger Genehmigung der Rechteinhaber erlaubt. [Mehr erfahren](#)

Conditions d'utilisation

L'ETH Library est le fournisseur des revues numérisées. Elle ne détient aucun droit d'auteur sur les revues et n'est pas responsable de leur contenu. En règle générale, les droits sont détenus par les éditeurs ou les détenteurs de droits externes. La reproduction d'images dans des publications imprimées ou en ligne ainsi que sur des canaux de médias sociaux ou des sites web n'est autorisée qu'avec l'accord préalable des détenteurs des droits. [En savoir plus](#)

Terms of use

The ETH Library is the provider of the digitised journals. It does not own any copyrights to the journals and is not responsible for their content. The rights usually lie with the publishers or the external rights holders. Publishing images in print and online publications, as well as on social media channels or websites, is only permitted with the prior consent of the rights holders. [Find out more](#)

Download PDF: 22.02.2026

ETH-Bibliothek Zürich, E-Periodica, <https://www.e-periodica.ch>

SCHWEIZERISCHE BAUZEITUNG

WOCHENSCHRIFT FÜR ARCHITEKTUR / INGENIEURWESEN / MASCHINENTECHNIK
REVUE POLYTECHNIQUE SUISSE

ORGAN DES SCHWEIZERISCHEN INGENIEUR- UND ARCHITEKTEN-VEREINS
UND DER GESELLSCHAFT EHEMAL. STUDIERENDER DER EIDG. TECHN. HOCHSCHULE
GEGRÜNDET 1883 VON ING. A. WALDNER / HERAUSGEGEBEN VON ING. C. JEGHER

Vereins-Mitglieder, beim Verlag: Schweiz 32 Fr.,
Ausland 40 Fr. jährl.; Nicht-Mitglieder: Schweiz
40 Fr.; Ausland 50 Fr., postamtlich abonniert
40 Fr. zuzüglich Gebühren. / Einzel-Nr. 1 Fr.

VERLAG C. & W. JEGHER, ZÜRICH
Dianastrasse 5 / Postdeck VIII 6110
Telephon: 34507 ■ In Kommission
bei Rascher & Cie., Zürich u. Leipzig

Anzeigen durch GUGGENBUHL & HUBER,
Zürich, Hirschengraben 20, Postdeck VIII 26415,
Telephon 27816 / Der Anzeigen-Preis beträgt
pro ganze Seite 240 Fr., Rabatte nach Tarif



Eidgenössisches Telephon, kombiniert mit Rufanlage

..... hilft Ihnen Ihre Mitarbeiter im ausgedehnten Betrieb rasch zu suchen. Nicht nur in grossen Organisationen, wie Banken, Versicherungsbetrieben, Warenhäusern, Anstalten, behördlichen Büros, Fabriken etc. auch in mittleren Unternehmungen und kleineren Betrieben sind heute Rufanlagen unentbehrlich. Wir installieren alle Systeme, empfehlen aber nur die bewährten Konstruktionen.

Baumann, Koelliker & Co. A.G., Zürich 1



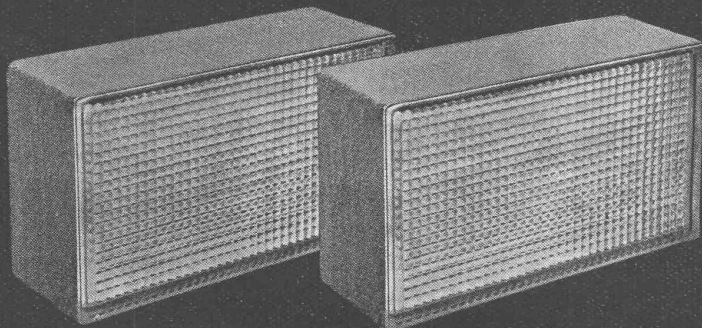
A.-G. vorm.

HÄMMERLE & Co.

Telephon: 81077

TÜREN, TRENNWÄNDE, FENSTER
in Eisen- und Metallprofilen

ZOFINGEN



Insulux-Vacuum-Glasbausteine

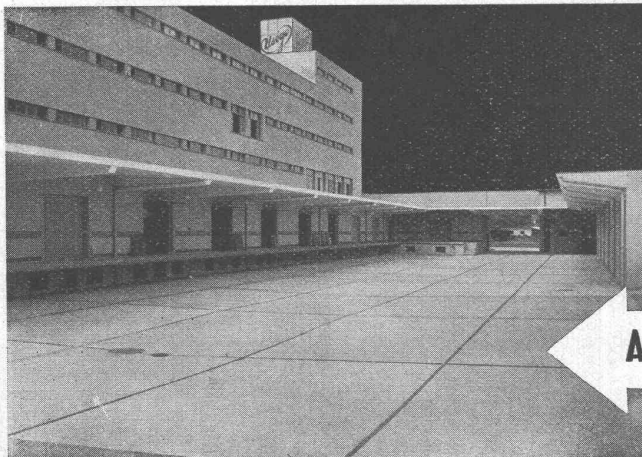
für

lichtdurchlässige
Wärme und Schall
hochisolierende Glasbauwände

Vertrieb durch Baumaterialhandel

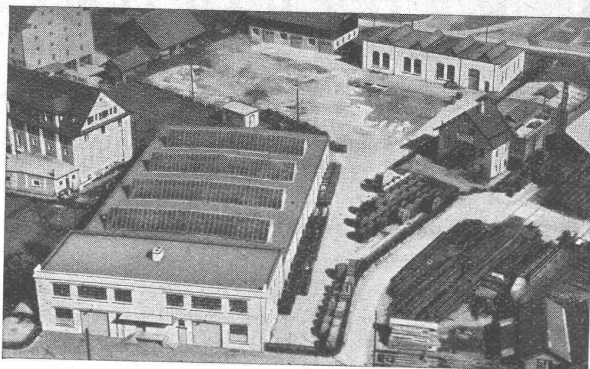
JÜRGEN F. WEBER, DIPL.-ING.

Krähbühlstr. 122 ZÜRICH Telephon 43542



WALO BERTSCHINGER
Bauunternehmung Zürich
Abteilung Spezialbetonbeläge

Ausführung in Kieserling Spezialbeton „DUROCRET“



Fliegerbild unserer neuen Drahtseilerei

KABELWERKE BRUGG AG

BLEIKABEL aller Art

für **Starkstrom** — Hoch- und Niederspannung —
und **Schwachstrom** für sämtliche Verwendungszwecke

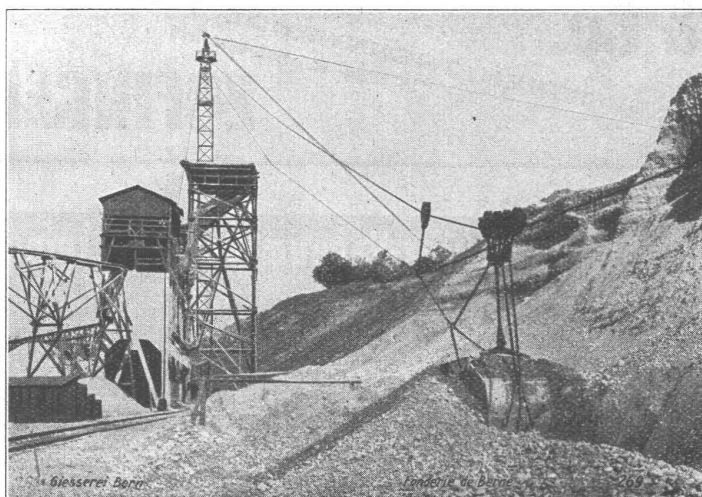
DRAHTSEILE für Aufzüge, Berg-, Luft- und Schleppseil-
Bahnen, Schlittenaufzüge, Löffel- und
Kabelbagger, Rammen, Winden, Ran-
gieranlagen etc.

SPEZIALITÄT: Das patentierte, spannungs- und drall-
freie Drahtseil „**TRU-LAY-BRUGG**“

von **Roll** *Gesellschaft der Ludw. von Roll'schen Eisenwerke* **GIESSEREI BERN IN BERN**

Konstruktionswerkstätten und Eisengiesserei · **Gegründet 1823**

Kabelbaggeranlagen



Kabelbaggeranlage Olten.

Weitere Spezialitäten:

Hebezeuge
Schützenanlagen und
Wehreinrichtungen
Zahnradbahnmaterial
Eisenbahnmaterial
Standseilbahnen
Allgem. Maschinenbau



Telegramme: Giesserei Bern

Telephon: 25.066

Stahl-Profile

jeder Form

GEBRÜDER

BÜHLER

MASCHINENFABRIK &
GIESSEREIEN

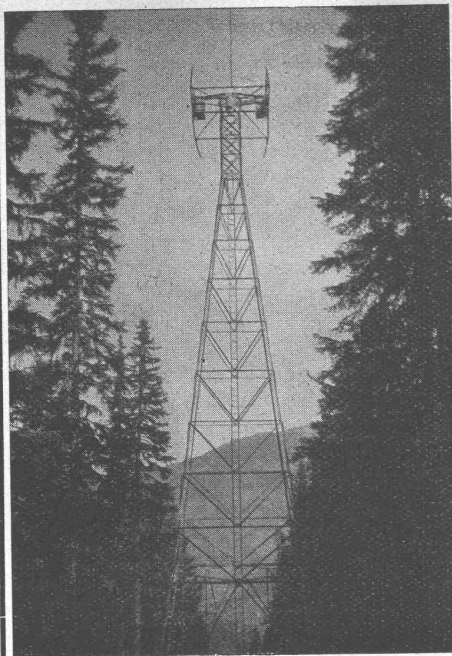
UZWIL
Tel. 4212

erstellen wir in kürzester
Zeit in unserer mit den
modernsten Maschinen
ausgerüsteten

**Blecbearbeitungs-
Abteilung**

Profile bis 4000 mm Lg. 10 mm Blechdicke

" " 3000 " " 12 " "



STAHLBAU

Fachmännische Beratung, Projektbearbeitung und Ausführung sämtlicher Stahlkonstruktionen und Kesselschmiedearbeiten auf Grund 40jähriger Erfahrungen und kulanter Bedingungen

STAHLHOCHBAU
BRÜCKENBAU
KRANANLAGEN
MASTE

USW.

Seilbahnmast Stöckalp-Melchsee-Frutt (1935)

WARTMANN & CIE., BRUGG

TANKS
BOHRROHRE
FILTERROHRE
BEHÄLTER FÜR
BENZIN, ÖLE u.
CHEMIKALIEN
DRUCKLEITUNGEN
DRUCKGEFÄSSE
DAMPFKESSEL
GASOMETER

USW.

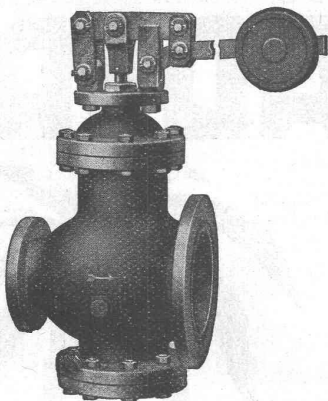
KESSELBAU

Octanin *Superbrennstoff*

„Am steilen Berg ist OCTANIN für Ihren Wagen das Extrapferd!“
Denn dieser energiegeladene „BP“ Superbrennstoff hilft steile Passstrassen rassig überwinden — ohne Klopfen und Heisslauten des Motors. Tanken Sie das nächste Mal „BP“ OCTANIN und erleben Sie eine ungetrübte Bergfahrt!

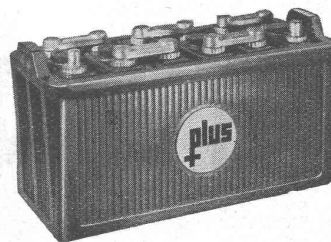


DRUCKMINDER-VENTIL



mit Kolben und entlastetem Kegel für Saltdampf
bis 16 kg/cm² Vordruck
mit Hebel und Gewichtsbelastung

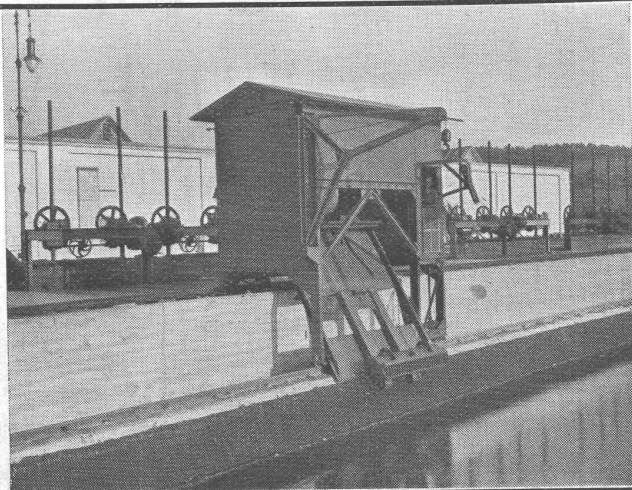
Manometer A. G.
Zürich 11
Andreasstrasse 9
Telephon 66.466



Die
unübertroffene
Autobatterie

Accumulatoren-Fabrik AG. Basel

Mühlegaben 3 BASEL 6 Telephon 23.364



BERNISCHE KRAFTWERKE A.-G.
ZENTRALE BANNWIL

RECHENREINIGUNGSMASCHINE
IN- UND AUSLANDSPATENTE

MASCHINENFABRIK
JONNERET FILS AINÉ, GENÈVE

GEGRÜNDET 1850

BESTE LÖSUNG ALLER VORKOMMENDEN AUFGABEN FÜR
RECHENREINIGUNG, IN HOCH- UND NIEDERDRUCKWERKEN
KOSTENLOSE BERATUNG UND AUSARBEITUNG VON PROJEKTEN



Schweiz. Pflegerinnenschule Zürich
Architekten: Gebr. Pfister, Zürich

Flachdach- und Terrassenbeläge ca. 4700 m²

ausgeführt durch die

Asphalt-Emulsion A.-G., Zürich

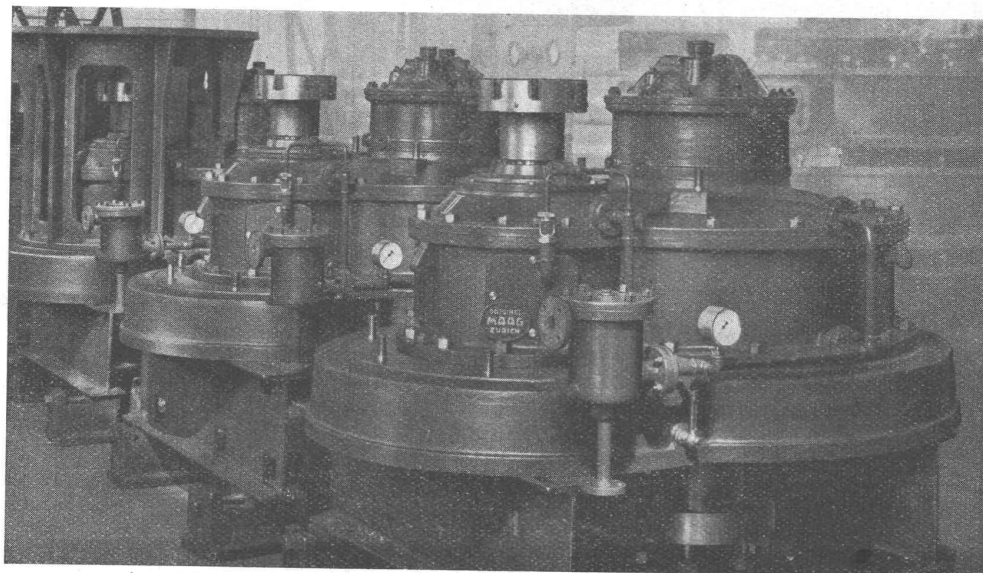
Telephon 58.866

Löwenstrasse 11

Dachpappenfabrik und
Unternehmung für wasserdichte Beläge

Unsere Erzeugnisse sind ausgestellt in der Schweizer Bau-Centrale, Talstrasse 9, Zürich

MAAG ZAHNRÄDER



Laufruhe und hoher Wirkungsgrad kennzeichnen die oben abgebildeten Maag-Getriebe, die zum Antrieb von Escher-Wyss-Propeller- und Zentrifugal-Pumpen in Oberägypten bestimmt sind (12 gleiche Getriebe geliefert)



MAAG-ZAHNRÄDER AKTIENGESellschaft, ZÜRICH



Was nun... Herr Architekt

Für alle sanitären Apparate:

Bamberger, Leroi & Co., A.-G., Zürich
Hans U. Bosshard, A.-G., Zürich und Lugano
Deco, A.-G., Küsnacht-Zürich
Gétaz, Romang, Ecoffey, S. A., Lausanne, Vevey und Genf
G. Hoffmann, Basel
Alfred Kuhn & Co., Zürich
Maurer, Stüssi & Co., A.-G., Zürich u. St. Gallen
„Ideal“ Radiatoren Gesellschaft, A.-G., Zug
Sanitas, A.-G., Zürich, Bern, St. Gallen und Basel
Sanitäre Apparate, A.-G., Basel
Sanitär-Material, A.-G., Luzern
Stöckli & Erb, Küsnacht-Zürich
Tavelli & Bruno, S.A., Nyon, Bern, Genf u. Sitten
Troesch & Co., A.-G., Bern und Zürich

Bei der sanitären Einrichtung ist die Garantie einer bekannten, in der Schweiz niedergelassenen Spezialfirma besonders wichtig, weil sich Schäden oft erst nach der Installation zeigen und weil die Transport- und Zollspesen eine Rückgabe meistens verunmöglichen. Occasions-Händler wissen das und nützen es entsprechend aus. Seriöse, ortsansässige Spezialgeschäfte aber müssen immer wieder mit der gleichen Kundschaft verkehren, haben also Interesse, in allen Fragen eine entgegenkommende Konzilianz zu zeigen. Diese tatsächliche Garantie einer altbekannten Firma, auf die man immer wieder zurückgreifen kann, ist praktisch wertvoller als alle noch so schön klingenden Papiergarantien.

Mitglieder des Schweiz. Grosshandelsverbandes der sanitären Branche, Sitz Zürich 1

Unsere Ausstellungen können
unverbindlich besucht werden.


Eternit

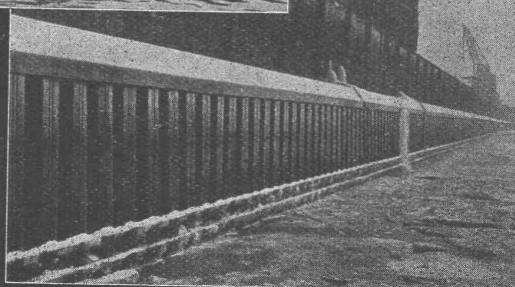
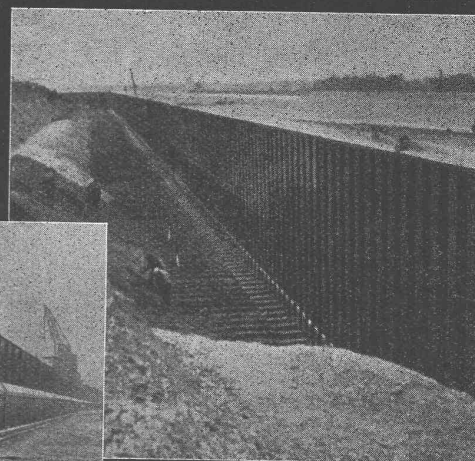
Eine Eternitschiefer-Bedachung ist nicht nur bester Schutz, sondern auch Zierde eines Gebäudes

Eternit A. G. Niederurnen · Telefon 41.555

STAHLSPUNDWAND



KRUPP



Fried. Krupp Aktiengesellschaft Friedrich-Alfred-Hütte, Rheinhausen (Niederrhein)
 Vertretung für die Schweiz: **ERNST SCHOCH** AKTIENGESELLSCHAFT · EISEN · METALLE
 BASEL KOHLENSTR. 2 · TEL. 24968 · POSTFACH BASEL 13 ZÜRICH FREIESTR. 129 · TEL. 41766 · POSTFACH KREUZPLATZ
 TELEGRAMME: EISENSCHOCH

KATALYT-SCHUTZANSTRICHE



TEL. 927.037

für Eisenkonstruktionen und Stahlbauwerke

Grundierungen mit intensiv rostschützender und rostabsorbierender Wirkung. Deckanstriche in verschiedenen Grautönen von höchster Wetterfestigkeit

Unsere Produkte bürgen für

äußerst haltbare daher wirtschaftliche Anstriche

BOPP & SCHREIER, MEILEN