

Zeitschrift: Schweizerische Bauzeitung
Herausgeber: Verlags-AG der akademischen technischen Vereine
Band: 111/112 (1938)
Heft: 1

Werbung

Nutzungsbedingungen

Die ETH-Bibliothek ist die Anbieterin der digitalisierten Zeitschriften auf E-Periodica. Sie besitzt keine Urheberrechte an den Zeitschriften und ist nicht verantwortlich für deren Inhalte. Die Rechte liegen in der Regel bei den Herausgebern beziehungsweise den externen Rechteinhabern. Das Veröffentlichen von Bildern in Print- und Online-Publikationen sowie auf Social Media-Kanälen oder Webseiten ist nur mit vorheriger Genehmigung der Rechteinhaber erlaubt. [Mehr erfahren](#)

Conditions d'utilisation

L'ETH Library est le fournisseur des revues numérisées. Elle ne détient aucun droit d'auteur sur les revues et n'est pas responsable de leur contenu. En règle générale, les droits sont détenus par les éditeurs ou les détenteurs de droits externes. La reproduction d'images dans des publications imprimées ou en ligne ainsi que sur des canaux de médias sociaux ou des sites web n'est autorisée qu'avec l'accord préalable des détenteurs des droits. [En savoir plus](#)

Terms of use

The ETH Library is the provider of the digitised journals. It does not own any copyrights to the journals and is not responsible for their content. The rights usually lie with the publishers or the external rights holders. Publishing images in print and online publications, as well as on social media channels or websites, is only permitted with the prior consent of the rights holders. [Find out more](#)

Download PDF: 16.01.2026

ETH-Bibliothek Zürich, E-Periodica, <https://www.e-periodica.ch>

FARBEN LACKE für alle Zwecke

NAEGELY, ESCHMANN & CIE
AKTIEN-GESELLSCHAFT

Lack- u. Farbenfabrik, Zürich-Oerlikon

BAUSTAHLGEWEBE

für Eisenbetonbau

Muster und Angebote durch die Verkaufsvertretung für die Kantone Basel, Bern, Freiburg und Solothurn.

J. G. KIENER & WITTLIN AG

Schauplatzgasse 23

BERN

Telephon 29.122

ZEHNDER

Radiatoren

lieferbar in jeder Bauhöhe und in
jedem Radius und Winkel



Gebrüder Zehnder
Radiatoren- & Apparatebau, Gränichen bei Aarau

100%ige Sicherheit!

100%ige Sicherheit bietet Ihnen das
Zürcher Sparkamin!

Erstens wird es von erfahrenen Facharbeitern hergestellt. Es besteht aus ganz homogenem und absolut feuerfestem Material. Zwischen Rauchrohr und Mantel befinden sich Dilatationsfugen, die eine freie Ausdehnung des Rauchrohres ermöglichen und Risse verhüten.

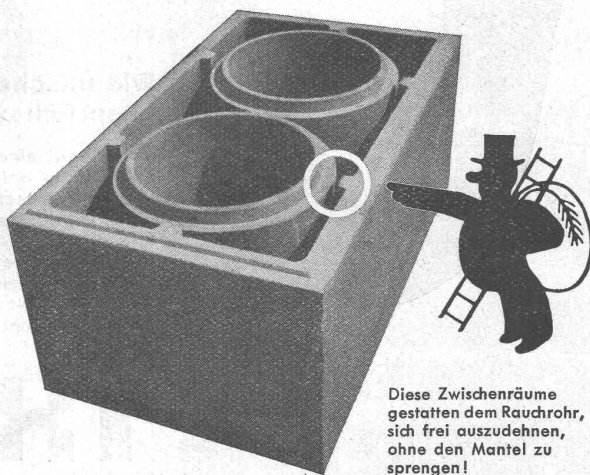
Zweitens gewähren wir für jedes Zürcher Sparkamin eine 10-jährige Garantie, um Sie vor allen Überraschungen vollends zu schützen.

Wenn Sie als Architekt, Ingenieur oder Baumeister Ihre Kundschaft zufrieden stellen und 100%ige Gewähr für Zuverlässigkeit haben wollen, dann empfehlen Sie das Zürcher Sparkamin! Eine Firma mit 20-jähriger Erfahrung stellt es her. Hunderte von Referenzen bezeugen, dass es allen Ansprüchen gewachsen ist.

Und das Allerwichtigste für Sie:

10 Jahre Garantie für das

Zürcher Sparkamin



Diese Zwischenräume
gestatten dem Rauchrohr,
sich frei auszudehnen,
ohne den Mantel zu
sprengen!

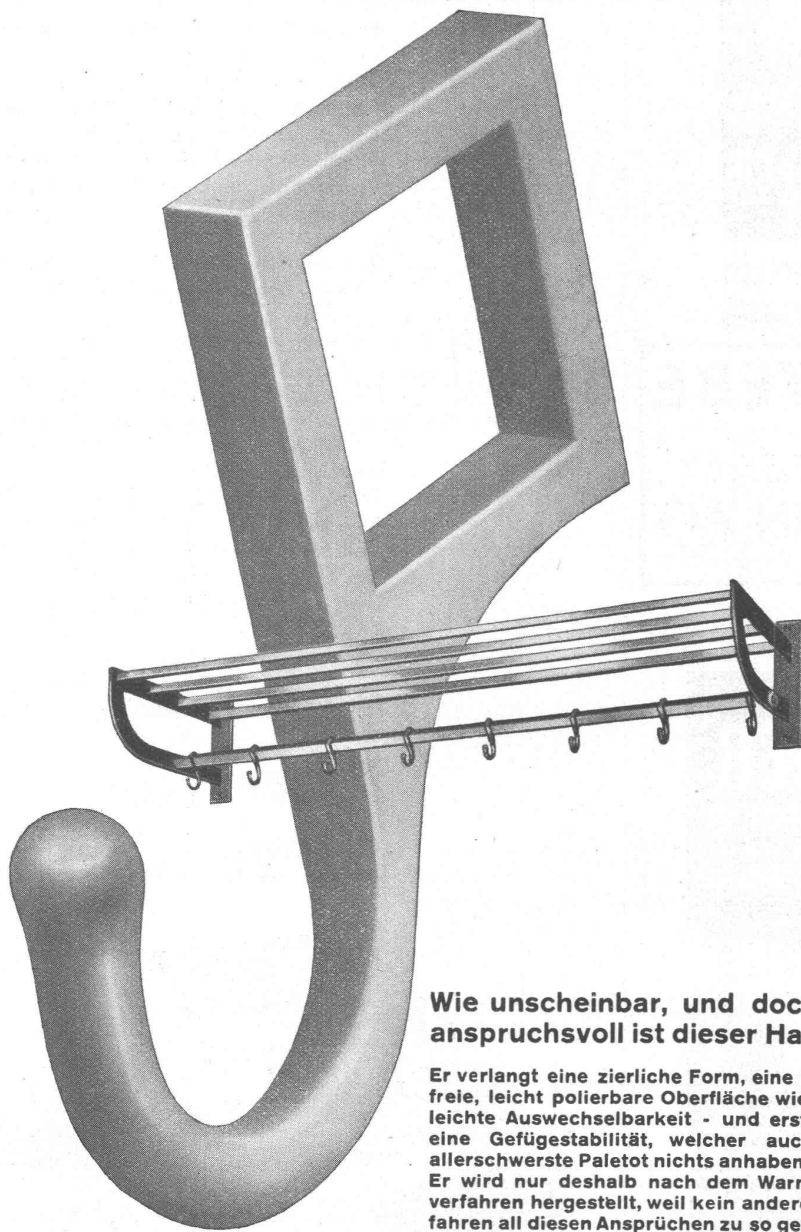
Zürcher Ziegeleien AG. Talstr. 83 Zürich

Pfingstverkehr der SBB. Ueber die Pfingstfeiertage hatten die SBB einen außerordentlichen Verkehr zu bewältigen, der seinen Höhepunkt am Montagabend erreichte. Für die Rückbeförderung aus den Hauptreisegebieten, die sich auf wenige Stunden zusammendrängte, mussten die letzten Rollmaterialreserven eingesetzt werden. In der Zeit vom 4. bis 6. Juni wurden von den sechs grössten Bahnhöfen neben den fahrplanmässigen Zügen insgesamt 419 Entlastungszüge ausgeführt. Die Zahl der besonders angeordneten Leer- und Güterzüge erreichte in der gleichen Zeitperiode 202, sodass an den drei Pfingstfeiertagen insgesamt 621 Sonderzüge (gegenüber 611 im Vorjahre) geführt wurden. Mit 139 Sonderzügen hält der Hauptbahnhof Zürich die Spitze, es folgen Basel SBB mit 106, Bern mit 77, Lausanne mit 45, Luzern mit 42 und Genf mit 10 Sonderzügen.

Vom deutschen «Volkswagen». Anlässlich der vor kurzem erfolgten Grundsteinlegung für die neue Volkswagenfabrik in Fallersleben in der Nähe von Braunschweig wurde der endgültige

Volkswagen typ erstmals in der Öffentlichkeit gezeigt. Vorgesehen ist zunächst die Produktion von sechs Millionen solcher Automobile. Der Wagen wiegt 650 kg und bietet bequem 4 bis 5 Personen Platz; er ist versehen mit einem luftgeköhlten Heckmotor von einer Effektivleistung von 24 PS. Der Brennstoffverbrauch wird mit 6 bis 7 l pro 100 km angegeben. Der Volkswagen ist autobahnfest, d. h. für eine Dauergeschwindigkeit von 100 km/h gebaut. Er kostet in Deutschland 990 RM; die ersten Modelle sollen auf Ende 1939 auf den Markt kommen. Die kleinste Ratenzahlung beträgt wöchentlich 5 RM, dazu kann mit einer weiteren Mark wöchentlich die Haftpflichtversicherung und die Kaskoversicherung bezahlt werden.

Wo fährt man links? Nach der «Autostrasse» wird in folgenden Ländern noch heute links gefahren: Oesterreich (östlicher Teil), Tschechoslowakei, Ungarn, Rumänien, Portugal, Schweden, England, Irland, Britisch-Indien, Holländisch-Indien, Haiti, Panama, Uruguay, Paraguay, Chile.



Wie unscheinbar, und doch so anspruchsvoll ist dieser Haken!

Er verlangt eine zierliche Form, eine porenfreie, leicht polierbare Oberfläche wie auch leichte Auswechselbarkeit - und erst noch eine Gefügestabilität, welcher auch der allerschwerste Paletot nichts anhaben kann. Er wird nur deshalb nach dem Warmpressverfahren hergestellt, weil kein anderes Verfahren all diesen Ansprüchen zu so geringen Kosten gerecht werden kann.

THÉCLA

Société Anonyme St-Ursanne Téléphone 3155



Die

SCHWEIZERISCHE
BAUZEITUNG

ist seit 55 Jahren das
führende technisch-wis-
sensschaftliche Organ
der gesamten Bau- und
Maschinenbranche.

HOTEL
Hablis-Royal
Bahnhofplatz
ZÜRICH

RESTAURANT
Sitzungszimmer

Das **ZIEGELDACH** *schützt dein Haus*

S.T.S.

Schweizer. Technische Stellenvermittlung
Service Technique Suisse de placement
Servizio Tecnico Svizzero di collocamento
Swiss Technical Service of employment

ZÜRICH, Tiefenhöfe 11 — Telefon: 35426 — Telegramme: INGENIEUR ZÜRICH.
 Für Arbeitgeber kostenlos. Für Stellensuchende Einschreibgebühr 2 Fr. für 3 Monate.
 Bewerber wollen Anmeldebogen verlangen. *Auskunft* über offene Stellen und *Weiterleitung* von Offerten erfolgt *nur gegenüber Eingeschriebenen*.

MASCHINEN-ABTEILUNG

- 429 **Dipl. Maschinen-Techniker**, mit Erfahrungen in Projektierung, Berechnung u. Konstruktion von Hebezeugen u. Seilbahnen, Eintritt baldigst.
 513 **Dipl. Maschinen-Techniker**, mit Praxis Konstruktion Dampfturbinen.
 515 **Dipl. Elektro-Techniker**, Antriebe Papiermaschinen. Siehe 4. Juni.
 561 jüngerer **dipl. Maschinen-Techniker**. Siehe 18. Juni.
 563 **Dipl. Elektro-Techniker**, Schwachstromtechnik. Siehe 18. Juni.
 565 **Akkord-Kalkulator**. Siehe 18. Juni.
 539 **Techniker**, mit Erfahrungen im Giessereiwesen.
 577 **Konstrukteur**, Wasserturbinenbau. Westschweiz.
 581 **Dipl. Maschinen-Techniker**, Gas- u. Wasserwerk. Siehe 25. Juni.
 589 jüngerer **Schiffsbau-Ingenieur**. Siehe 25. Juni.
 591 **Dipl. Maschinen-Techniker**, perfekt Deutsch u. Franz., Kenntnisse Englisch, Kundenberatung, Alter ca. 25 J., sofort. Nordwestschweiz.
 593 **Dipl. Elektro-Techniker**, jung, energisch, Erfahrungen in Berechnung u. Kal-

kulation elektr. Heizapparate. Selbständig in Projekt. gröss. Heizanlagen. Deutsch u. Franz. perfekt. Fabrik elektro-therm. Apparate deutsche Schweiz.

- 595 Jüng. **Maschinen-Techniker**, Praxis in Konstruktion Behälter u. Apparate. Sof
 597 **Dipl. Maschinen-Techniker**, für Betrieb (Terminwes., Fabrikationskontr. u.a.m.)
 599 jüngerer **Ventilations-Techniker**, mit Praxis Lüftungsanlagen, baldigst.
 601 **Dipl. Elektro-Techniker**, als Eichtechniker, der schon elektrische Instrumente geeicht hat. Eintritt baldigst. Ostschweiz.
 603 **Kalkulator**, mit techn. Bildung u. prakt. Erfahrungen, vertraut mit allen Arbeits- u. Kalkulationsmethoden der modernen Massenfabrication.
 605 **Techniker**, Reiseerfahrung Platz Zürich, für Schwerölfuerungen.
 607 **Technisch gebildeter Betriebsleiter**, mit Erfahrung in Herstellung v. Haushaltartikeln aus Holz, Eisenblech u. -draht. Tessin.

BAU-ABTEILUNG

- 554 **Dipl. Bau-Ingenieur**, Kanalisationsanlagen, Orient. Siehe 18. Juni.
 558 **Bau-Ingenieur**, Dipl. E. T. H., Strassen- u. Tiefbau. Siehe 18. Juni.
 566 **Dipl. Tiefbau-Techniker**, Kanton Tessin. Siehe 25. Juni.
 568 **Eisenbeton-Techniker**, sofort, Ing.-Bureau Zürich.
 582 **Hochbau-Techniker**, Werk- u. Detailpläne, sofort, Alter bis 25 Jahre.
 584 Junger **Tiefbau-Techniker**, Praxis in Bauunternehmung, Kenntnisse französische Sprache, sofort. Bauunternehmung Zentralschweiz.
 588 **Dipl. Hochbau-Techniker**, ledig, ca. 5 Jahre Praxis in Bauleitung, Abrechnung u. Zeichnung von Werkplänen, sofort. Architekturbureau Stettin (Deutschland).
 596 **Dipl. Bau-Ingenieur**, mit langjähr. Praxis, absolut firm in der Projekt. u. Bauleitung grösserer Industriebauten zum sofortigen Eintritt, für Schweizer-Konzern nach dem Ausland.

Leder-Riemen

GUMMI- UND BALATA-RIEMEN

GUT & COTreibriemenfabrik ZÜRICH
Gegr. 1866**TECHNIKUM BURGDORF**

Infolge Rücktritt des bisherigen Inhabers ist eine

LEHRSTELLE

für elektrotechnische Fächer

auf 1. Februar 1939 neu zu besetzen. Bewerber haben sich über abgeschlossene wissenschaftliche Ausbildung und längere praktische Betätigung im Versuchslabor und auf dem Konstruktionsbureau auszuweisen. Die Anstellungsbedingungen können von der Direktion des Technikums bezogen werden. — Anmeldungen mit den gewünschten Beilagen sind der unterzeichneten Direktion **bis 15. Juli 1938** einzureichen. Vorstellung nur auf persönliche Einladung.

DIREKTION
DES INNERN DES KANTONS BERN:
 JOSS.

FEUERLÖSCHGERÄTE

GASmasken

amtlich geprüft, behördlich
 empfohlen, direkt ab Fabrik

Fega A.G. Zürich

f. Schweizer. Spezialfabrik
 für Feuer- u. Gasschutzgeräte



H. HEER & CO.

OLTEN

SPEZIALITÄT:
Gelochte u. gepresste Bleche
 in sämtlichen Metallsorten

Stellen-Ausschreibung

Beim **Bauamt der Stadt Winterthur** ist die Stelle eines

SEKRETÄRS I. KL.

neu zu besetzen. Besoldung gemäss Besoldungsstatut Fr. 7180.— bis 10080.— abzüglich Lohnabbau. Pensions- und Hinterbliebenenversicherung. Eintritt 1. Oktober 1938.

Bewerber, die über juristische Bildung und Verwaltungspraxis verfügen oder sich sonst auf Grund ihres Bildungsganges und ihrer bisherigen Tätigkeit für das Amt eignen, werden ersucht ihre handschriftliche Bewerbung bis spätestens **15. Juli 1938** unter Beilage von Lichtbild, Lebenslauf, Zeugiskopien und Angaben über Alter, Heimatort, Zivilstand und bisherige Tätigkeit an das

Bauamt der Stadt Winterthur, Stadthaus,

einzureichen. Persönliche Vorstellung nur auf besondere Einladung.

Winterthur, den 29. Juni 1938.**BAUAMT DER STADT WINTERTHUR.**

GESUCHT

Bauingenieur

mit Praxis im Eisenbetonbau und möglichst auch im Stahlbau, als Statiker und Konstrukteur von Ing.-Bureau in Basel. — Offerten mit den erforderlichen Unterlagen unter Angabe des Eintrittstermines unter Chiffre B. K. 2217 an **Rudolf Mosse, Basel 1.**

GRANITOX

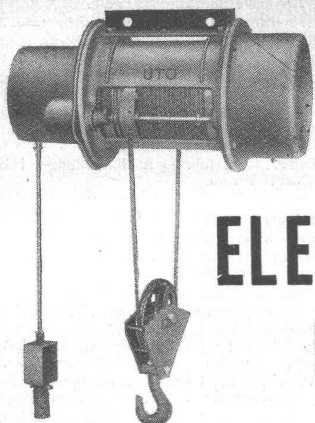
macht Zementböden **staubfrei**

gleitsicher
hygienisch

schützt gegen **Öl und Fett**

für Luftschutzkeller, Geräteräume etc. - Referenzen

MEYNADIER & CIE. A.-G., ZÜRICH



ELEKTROZÜGE UTO

vereinigen folgende Vorzüge:

1. Gedrängte, vollständig gekapselte Bauart, Motor und Steuer-Apparate im Gehäuseinnern eingebaut und somit gut gegen Feuchtigkeit und Staub geschützt
2. Einfache Steuerung mittelst Druckknopfschalter
3. Automatische, sicher wirkende Bremse, durch Motor betätigt
4. Notenschaltvorrichtung für oberste und unterste Hakenstellung
5. Zwangsläufige Seilführung mit Seilbewicklungsvorrichtung
6. Grosse Betriebssicherheit, da keine Einschaltsschützen oder Relais notwendig, ferner einfacher Aufbau und gute Zugangsmöglichkeit zu allen Konstruktionsteilen

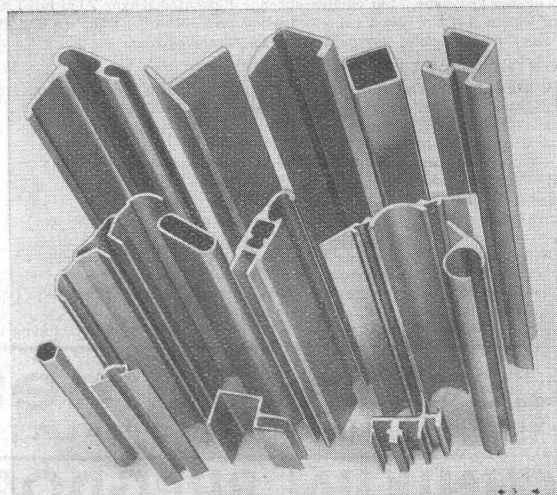
Man verlange Projekte und Kostenvoranschläge

UTO

Aufzug- und Kranfabrik A.-G.
Zürich-Altstetten

Telephon 55.310

LEICHTMETALL-PROFILE



richtig gewählter Legierungen (wir beraten Sie diesbezüglich) weisen **hohe mechanische Festigkeit** auf:

Dazu kommt: in **allen** Fällen Gewichtsersparnis 50 bis 70 %;

Korrosions- und Rostfreiheit;

Leichte Verformung und Bearbeitung;

Wegfallen kostspieliger Oberflächen-Behandlung;

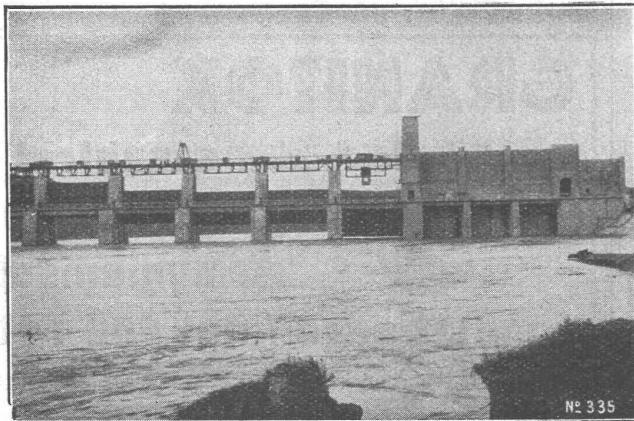
in **vielen** Fällen **Preisvorteile**.

ALUMINIUM
MENZIEN & GONTENSCHWILAG

Tel. 103. **MENZIEN** (Aargau)

von **Roll** Gesellschaft der Ludw. von Roll'schen Eisenwerke **GIESSEREI BERN IN BERN** Konstruktionswerkstätten und Eisengiesserei · Gegründet 1823

Schützenanlagen und Wehreinrichtungen



Stauwehr Alcalá del Río im Guadalquivir, Spanien

Weitere Spezialitäten:

Hebezeuge
Zahnradbahnmaterial
Eisenbahnmaterial
Standseilbahnen
Kabelbaggeranlagen
Allgem. Maschinenbau



Telegramme: Giesserei Bern
Telephon: 25.066