

**Zeitschrift:** Schweizerische Bauzeitung  
**Herausgeber:** Verlags-AG der akademischen technischen Vereine  
**Band:** 111/112 (1938)  
**Heft:** 1

## **Werbung**

### **Nutzungsbedingungen**

Die ETH-Bibliothek ist die Anbieterin der digitalisierten Zeitschriften auf E-Periodica. Sie besitzt keine Urheberrechte an den Zeitschriften und ist nicht verantwortlich für deren Inhalte. Die Rechte liegen in der Regel bei den Herausgebern beziehungsweise den externen Rechteinhabern. Das Veröffentlichen von Bildern in Print- und Online-Publikationen sowie auf Social Media-Kanälen oder Webseiten ist nur mit vorheriger Genehmigung der Rechteinhaber erlaubt. [Mehr erfahren](#)

### **Conditions d'utilisation**

L'ETH Library est le fournisseur des revues numérisées. Elle ne détient aucun droit d'auteur sur les revues et n'est pas responsable de leur contenu. En règle générale, les droits sont détenus par les éditeurs ou les détenteurs de droits externes. La reproduction d'images dans des publications imprimées ou en ligne ainsi que sur des canaux de médias sociaux ou des sites web n'est autorisée qu'avec l'accord préalable des détenteurs des droits. [En savoir plus](#)

### **Terms of use**

The ETH Library is the provider of the digitised journals. It does not own any copyrights to the journals and is not responsible for their content. The rights usually lie with the publishers or the external rights holders. Publishing images in print and online publications, as well as on social media channels or websites, is only permitted with the prior consent of the rights holders. [Find out more](#)

**Download PDF:** 22.02.2026

**ETH-Bibliothek Zürich, E-Periodica, <https://www.e-periodica.ch>**

# SCHWEIZERISCHE BAUZEITUNG

WOCHENSCHRIFT FÜR ARCHITEKTUR / INGENIEURWESEN / MASCHINENTECHNIK  
REVUE POLYTECHNIQUE SUISSE

ORGAN DES SCHWEIZERISCHEN INGENIEUR- UND ARCHITEKTEN-VEREINS  
UND DER GESELLSCHAFT EHEMAL. STUDIERENDER DER EIDG. TECHN. HOCHSCHULE  
GEGRÜNDET 1883 VON ING. A. WALDNER / HERAUSGEGEBEN VON ING. C. JEGHER

Vereins-Mitglieder, beim Verlag: Schweiz 32 Fr.,  
Ausland 40 Fr. jährl.; Nicht-Mitglieder: Schweiz  
40 Fr.; Ausland 50 Fr., postamtlich abonniert  
40 Fr. zuzüglich Gebühren. / Einzel-Nr. 1 Fr.

VERLAG C. & W. JEGHER, ZÜRICH  
Dianastrasse 5 / Postcheck VIII 6110  
Telephon: 34507 ■ In Kommission  
bei Rascher & Cie., Zürich u. Leipzig

Anzeigen durch GUGGENBUHL & HUBER,  
Zürich, Hirschengraben 20, Postcheck VIII 26415,  
Telephon 27816 / Der Anzeigen-Preis beträgt  
pro ganze Seite 240 Fr., Rabatte nach Tarif



Zentralheizungen · Strahlungsheizung, Pat. Hälg · Industrieheizungen  
F. Hälg, Ing. · St. Gallen, Tel. 28.265 · Zürich, Tel. 58.058 · Spezialfabrik für Heizung und Lüftung



## Asphalt-Emulsion AG Zürich

Telephon 58.866

erstellt zuverlässig

Löwenstrasse 11



### Terrassen, Flachdächer, Grundwasser-Isolierungen

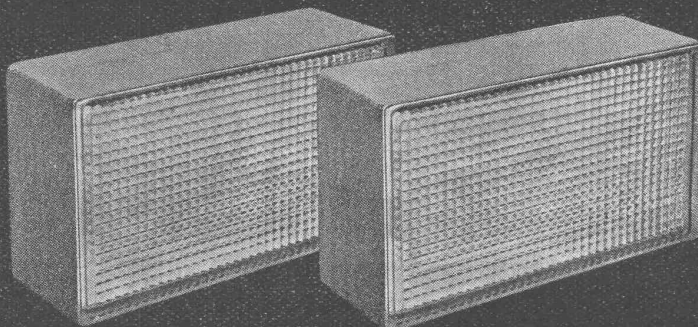
## Beratende Ingenieure . . . . .

. . . . . stellen Ihnen freudig ihr Fachwissen zur Verfügung und behandeln Ihre Probleme gewissenhaft. BKCo unterhält einen Stab fähiger Fachleute. Mit Eifer wird jede Aufgabe angepackt und gründlich bearbeitet. Am grössten aber ist die Freude für BKCo, wenn Sie Ihre Arbeiten vertrauensvoll in ihre Hände geben. Gewissenhaft und pünktlich wird die kleinste wie die grösste Aufgabe gelöst und vollendet . . . . . nicht nur „erledigt“. Dies ist der Grund, weshalb BKCo zahlreiche treue Kunden als Referenzen nennen kann, die seit Jahrzehnten ihre Probleme den BKCo-Fachleuten anvertrauen und diese weiter empfehlen.

Falls Sie noch nicht BKCo-Kunde sind, so wäre es anmassend, von Ihnen blindes Vertrauen zu fordern. Im Gegenteil: treten Sie nur recht kritisch an BKCo heran; fordern Sie die Lösung grosser und schwieriger Aufgaben!

BKCo-Fachleute arbeiten jedes Projekt aus!

**Baumann, Koelliker & Co. A.G., Zürich 1**



## Insulux-Vacuum-Glasbausteine

für

lichtdurchlässige

Wärme und Schall

hochisolierende Glasbauwände

Vertrieb durch Baumaterialhandel

**JÜRGEN F. WEBER, DIPL.-ING.**

Löwenstrasse 17 ZÜRICH 1 Telephon 39067

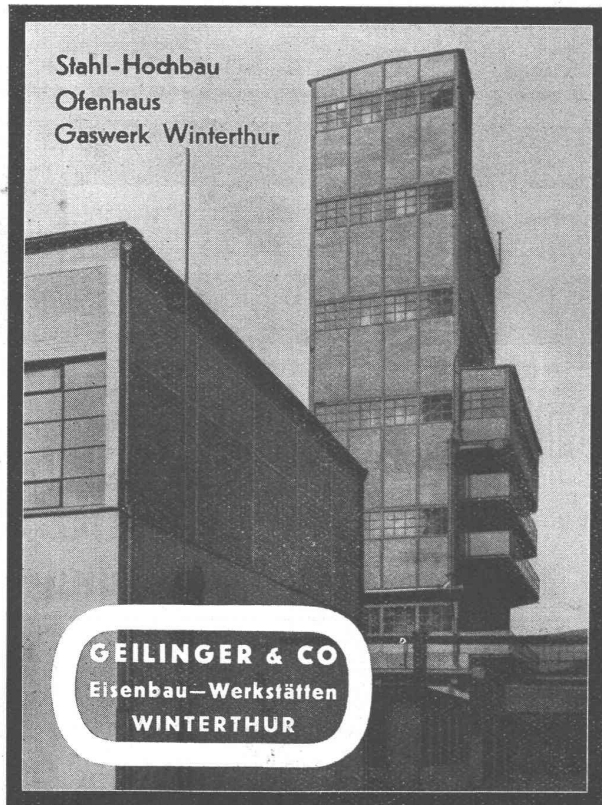
# KLINKER

braun, rot, gelb für Böden, Wandbelag,  
Cheminées, Fassaden

**A. G. Verblendsteinfabrik**

**Lausen**

Ständige Ausstellung unserer Erzeugnisse in der SCHWEIZER BAU-CENTRALE ZÜRICH, TALSTRASSE 9, BÖRSENBLOCK (Eintritt frei)



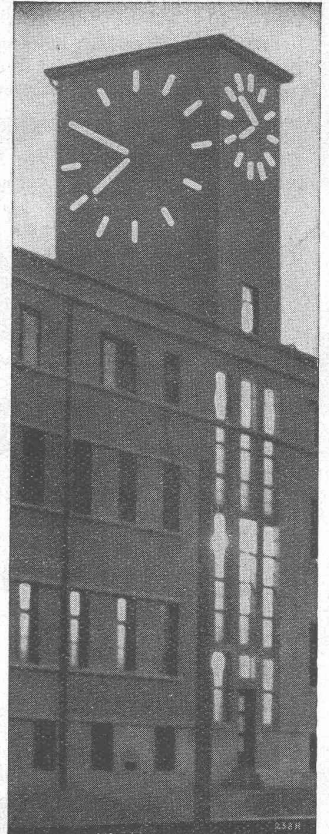
Stahl-Hochbau  
Ofenhaus  
Gaswerk Winterthur

**GEILINGER & CO**  
Eisenbau-Werkstätten  
WINTERTHUR

**RANGIERBAHNHOF  
SBB MUTTENZ:**

3 Fassadenuhren mit  
beleuchteten Zeigern

5,20 m und 3,20 m Durch-  
messer



ABTEILUNG:  
Elektrische Uhren

**FAVAG**

Fabrik elektr. Apparate A.G.  
**NEUENBURG**

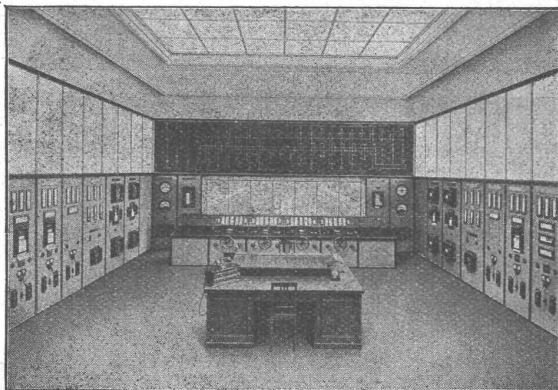
No. 36/H 5a.

**Wer**

nicht inseriert wird vergessen. Inserate in der  
Schweizerischen Bauzeitung sind keine Ausgabe,  
sondern eine Kapitalanlage.

## CARL MAIER & CIE., SCHAFFHAUSEN

**Fabrik elektrischer Apparate und Schaltanlagen**

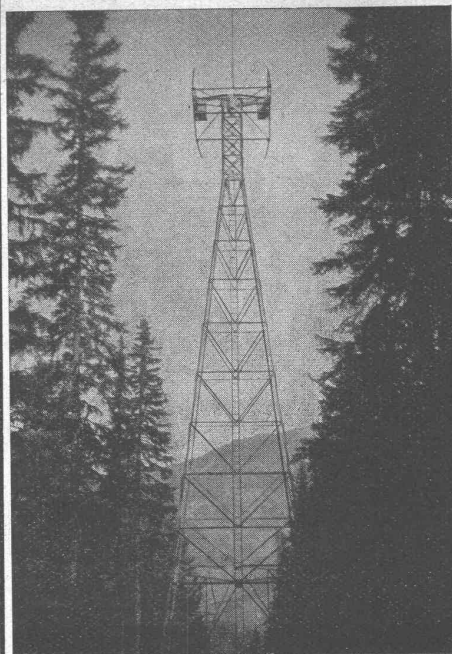


**Starkstromapparate für  
Hoch- und Niederspannung**

**Kommandosäle - Kommandopulte**

**Motorschutzschalter  
Installations-Selbstschalter  
Gekapselte Verteilkasten und  
Verteilanlagen**





## STAHLBAU

Fachmännische Beratung, Projektbearbeitung und Ausführung sämtlicher Stahlkonstruktionen und Kesselschmiedearbeiten auf Grund 40jähriger Erfahrungen und kulanter Bedingungen

STAHLHOCHBAU  
BRÜCKENBAU  
KRANANLAGEN  
MASTE

usw.

**WARTMANN & CIE., BRUGG**

TANKS  
BOHRROHRE  
FILTERROHRE  
BEHÄLTER FÜR  
BENZIN, ÖLE u.  
CHEMIKALIEN  
DRUCKLEITUNGEN  
DRUCKGEFÄSSE  
DAMPFKESSEL  
GASOMETER

usw.

Seilbahnmast Stöckalp-Melchsee-Frutt (1935)

## KESSELBAU

## TUFFPLATTEN

geschliffen, in abwechslungsreichen Farben, kann zu Innen- und Aussenaußenbau, Fassaden, Innenwänden, Decken, Säulen etc., Verkleidungen als fertige Ansicht verlegt werden.

## TUFFPLATTEN

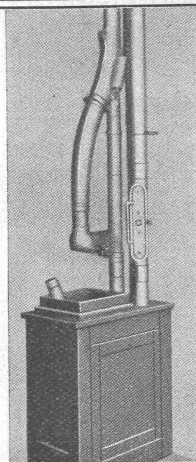
isolieren hervorragend gegen Wärme, Kälte, Geräusche, Feuchtigkeit, Schwitzwasserbildung, akustiksicher.

## TUFFPLATTEN

hergestellt aus einheimischen Materialien, absolut raum- und wetterbeständig, erspart Isolierungen, Putz, Täfer, Bemalungen u. a. m.

(Verkleidungen nach Spezialzeichnungen) - Gefl. Muster und Offerten verlangen

O. FOSCHIO, Tuffplatten-Spezialfabrikation, Dufourstrasse 169, ZÜRICH



## Rohrpost-, Förder- u. Signal-Anlagen

SYSTEM MIX & GENEST A. G.

aller Art für

Banken, Geschäftshäuser, Industriebetriebe etc.

erstellt die

**BELL TELEPHONE MANUFACTURING CO.**

BUBENBERGPLATZ 10 **BERN** TELEPHON 24.876

**GLASDÄCHER**  
in kittlosem System „KULLY“

**GLASDACHWERKE OLTEN**  
A. KULLY, Dipl.-Ing., OLTEN

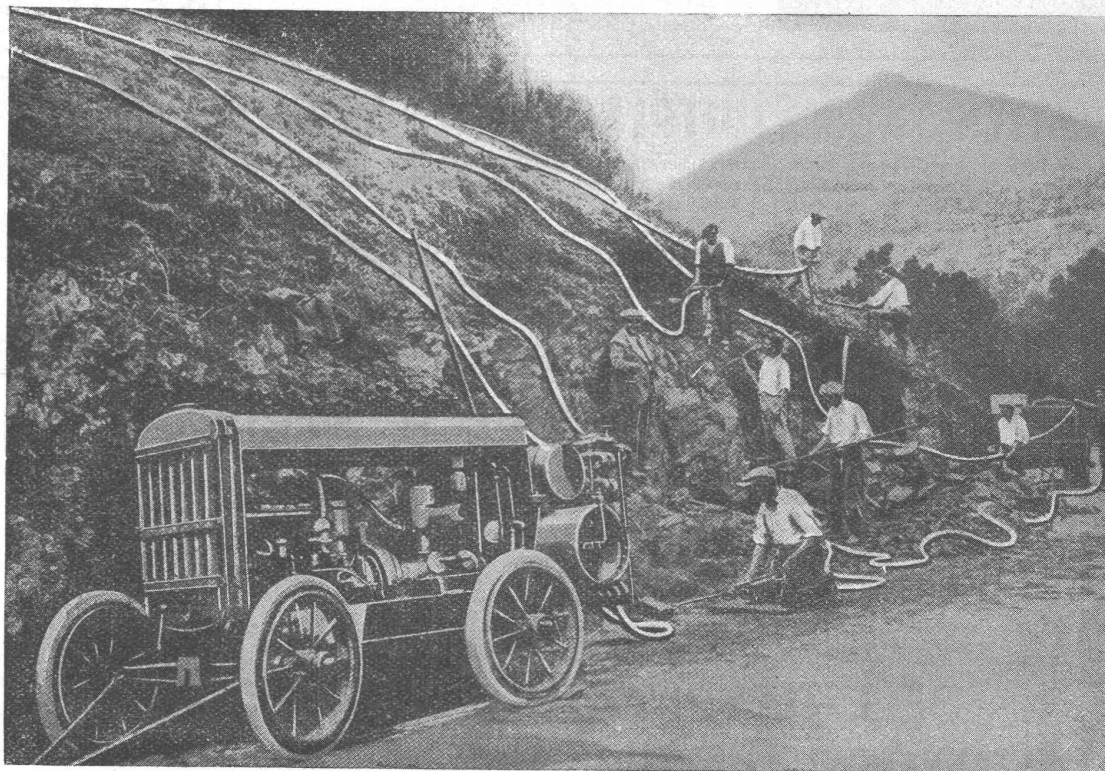
GEGR. 1854  
TEL. 20.56

# GOODRICH

## PRESSLUFT-SCHLÄUCHE

### für hohe Leistungen

Sie halten, was  
sie versprechen



Goodrich-Pressluftschläuche Marke „COMMANDER“ für Kompressoren-Dienst

GOODRICH fabriziert auch die besteingeführten  
Treibriemen Marke „SOUPLEFLEX“  
Transportbänder Marke „LONGLIFE“  
Becherwerkgurten Marke „AKRON“  
Pneus Marke „GOODRICH“

Vertreter-Nachweis und techn. Beratung durch

**GOODRICH-ZÜRICH**

TELEPHON 44.670