

**Zeitschrift:** Schweizerische Bauzeitung  
**Herausgeber:** Verlags-AG der akademischen technischen Vereine  
**Band:** 111/112 (1938)  
**Heft:** 25: Hundert Jahre Zürcher Ingenieur- und Architekten-Verein

## Werbung

### Nutzungsbedingungen

Die ETH-Bibliothek ist die Anbieterin der digitalisierten Zeitschriften auf E-Periodica. Sie besitzt keine Urheberrechte an den Zeitschriften und ist nicht verantwortlich für deren Inhalte. Die Rechte liegen in der Regel bei den Herausgebern beziehungsweise den externen Rechteinhabern. Das Veröffentlichen von Bildern in Print- und Online-Publikationen sowie auf Social Media-Kanälen oder Webseiten ist nur mit vorheriger Genehmigung der Rechteinhaber erlaubt. [Mehr erfahren](#)

### Conditions d'utilisation

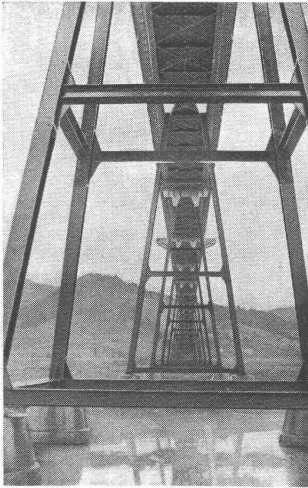
L'ETH Library est le fournisseur des revues numérisées. Elle ne détient aucun droit d'auteur sur les revues et n'est pas responsable de leur contenu. En règle générale, les droits sont détenus par les éditeurs ou les détenteurs de droits externes. La reproduction d'images dans des publications imprimées ou en ligne ainsi que sur des canaux de médias sociaux ou des sites web n'est autorisée qu'avec l'accord préalable des détenteurs des droits. [En savoir plus](#)

### Terms of use

The ETH Library is the provider of the digitised journals. It does not own any copyrights to the journals and is not responsible for their content. The rights usually lie with the publishers or the external rights holders. Publishing images in print and online publications, as well as on social media channels or websites, is only permitted with the prior consent of the rights holders. [Find out more](#)

**Download PDF:** 19.04.2026

**ETH-Bibliothek Zürich, E-Periodica, <https://www.e-periodica.ch>**



Ferrubron-Anstrich 1936 am Willerzeller-Viadukt  
(1115 m) über den Sihl-Stausee des Etzelwerkes  
(Teile über Wasser)

# ROSTSCHUTZFARBE

## „FERRUBRON“



**Nahezu 40jährige Erfahrung! - Erste Referenzen!**

**NEUHEIT:** Spezialqualität für **Unterwasser-Anstriche**  
Spezialqualitäten: widerstandsfähig gegen **Gase, Säuren, Dämpfe etc.** - unbrennbar



Alleinfabrikanten für die Schweiz:

**NAEGELY, ESCHMANN & CIE., ZÜRICH 11-OERLIKON**

Aktiengesellschaft - Telephon 68.203

**LACK- UND FARBENFABRIK**

*Warum bevorzugen Architekten*

# STREBEL

**Heizkessel und Radiatoren!**

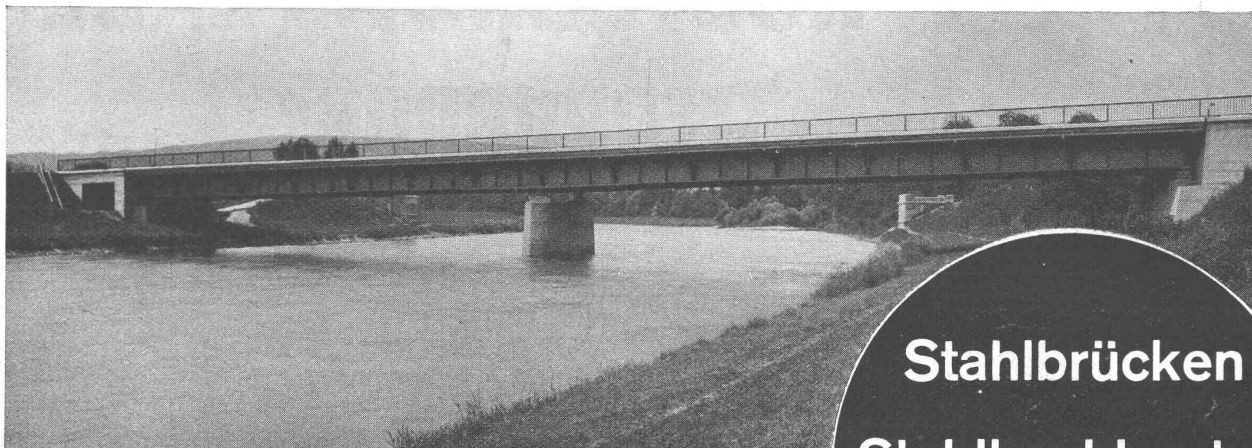


weil sie für die Zentralheizung, durch die Fachfirma installiert, ein **schweizerisches Qualitätserzeugnis** erhalten, das ihnen Gewähr für lange Lebensdauer auch bei schwierigsten Betriebsverhältnissen bietet

FABRIK ROTHRIST (AARGAU), TEL. 73.424  
FILIALE ZÜRICH, FLÜELASTR. 19, TEL. 55.287/88

# Eisenbaugesellschaft Zürich

Limmatplatz 7



Limmatbrücke Unter-Engstringen

Ingenieurbureaux in Zürich

Werkstätten in Kloten

**Stahlbrücken**  
**Stahlhochbauten**  
**Wehranlagen**

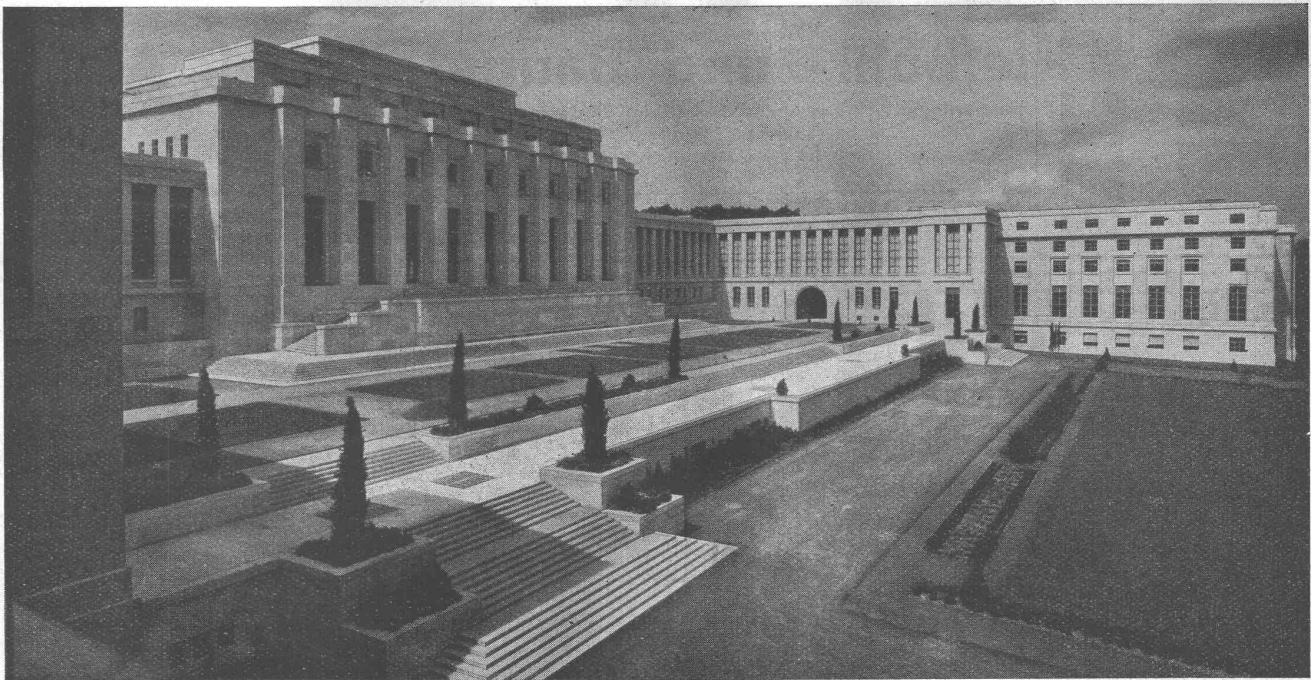
in genieteter und geschweißter Ausführung

FÜR HÖCHSTE ANFORDERUNGEN

# SCHINDLER AUFZÜGE

SCHINDLER & CO. A.G.  
 LUZERN. GEGR. 1874

8350



Palais de la Société des Nations

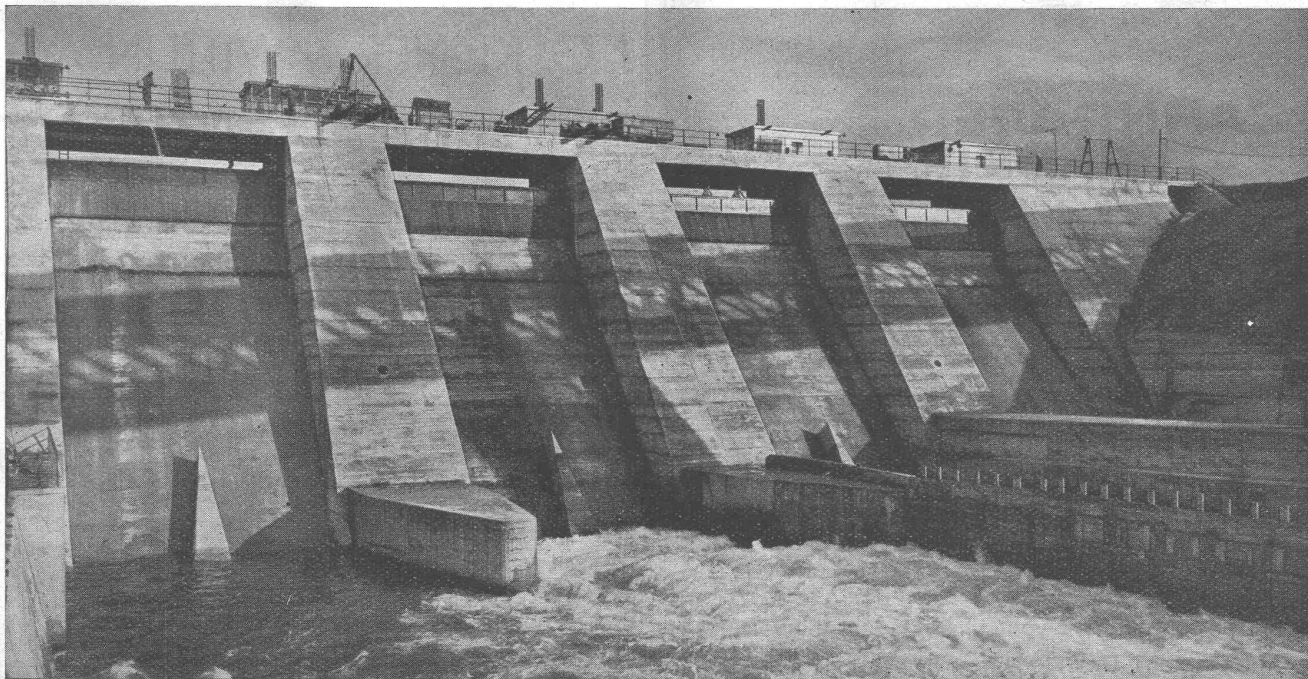
Völkerbundspalast

# A.G. HEINR. HATT-HALLER HOCH- UND TIEFBAU-UNTERNEHMUNG

Löwenstrasse 17 ZÜRICH Telephone 38.630



Ausführung von sämtlichen Arbeiten im Hoch-, Tief- und Wasserbau



Barrage de Wettingen

Stauwehr Wettingen

**ZÜRICH**  
Dreikönigstr. 53  
Telephon 38.192

**BERN**  
Werdtweg 5  
Telephon 31.970

# Tiefbohr- und Baugesellschaft A. G.

Sondierungen mit Entnahme ungestörter Bodenproben, Tiefbohrungen, Filterbrunnen, Automatische Heberleitungen, Seeleitungen, Taucherarbeiten, Bohr-Pressbetonpfähle, Ramm-Pfähle, Grundwasserabsenkung für Fundationen, Kernbohrungen im Fels, Injektionen, Druckluftarbeiten, Klärung und Reinigung von Wasser und Abwasser.

**Spezialität:** Schnellfilter nach System Peter für Trink-, Industrie- und Badewasser.  
PROJEKTE Über 500 Anlagen ausgeführt Ausführungen



Messe  
Bern  
Gurtengasse 3  
Telephon 20.082

BAU-MESSE BERN  
Gurtengasse 3

## DAUERAUSSTELLUNG über Baumaterialien, Baumethoden etc.

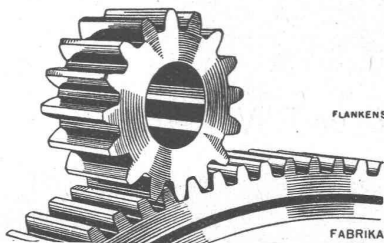
Neutrale sachliche Beratung

Eintritt frei

## Hch. Guyer, Zürich 7

Sanitäre Anlagen  
Zentralheizungen

Spyrstrasse 2  
Teleph. 41.356



FLANKENSCHLUFF NACH SYSTEM „MINERVE“

FABRIKATION VON ZAHNRÄDERN FÜR  
JEDEN VERWENDUNGSZWECK

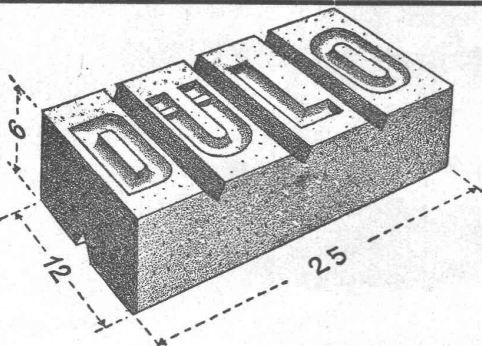
**ZAHNRÄDER  
FABRIK**  
SAUTER, BACHMANN & CO  
NETSTAL TELEPHON 4.44

## DÜLO

Lotzwiler  
Dübelsteine

gesetzlich  
geschützt

Ständige Aus-  
stellung: „Schweizer  
Baumuster-  
Centrale, Zürich,  
Talstrasse 9.



Nagelbar, schraubbar, volumenbeständig, binden mit dem Mörtel ab. Unterteilbar in  $\frac{1}{4}$ ,  $\frac{1}{2}$  und  $\frac{3}{4}$  Steine. Säurefrei. Schweiz. Drahtziegelfabrik A.-G., Lotzwil.



## H. HEER & CO. OLTEN

SPEZIALITÄT:  
Gelochte u. gepresste Bleche  
in sämtlichen Metallsorten

## Tür- zargen



Gebr. Tuchs Schmid,  
Zürich, Löwenstr. 19

Frauenfeld  
Tel. 32301

## STRECKMETALL

für Armierungs- und Rabitzarbeiten

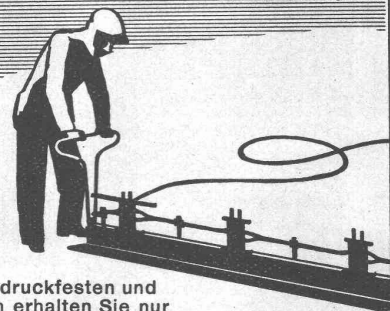
Muster und Angebote durch die Generalvertretung:

## J. G. KIENER & WITTLIN AG

Schauplatzgasse 23

BERN

Telephon 29.122



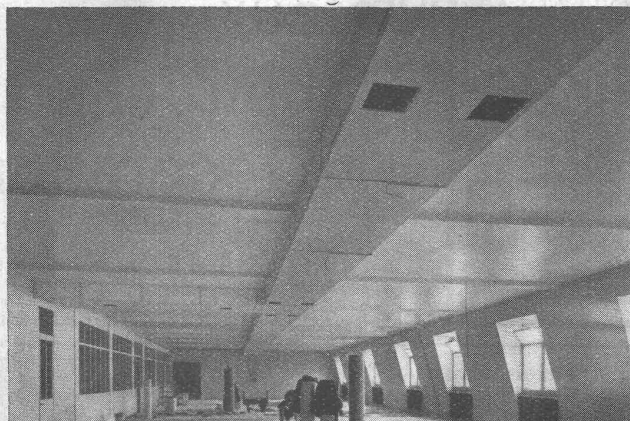
Einen gleichmäßigen, druckfesten und wasserdichten Beton erhalten Sie nur durch **Vibration**. Verwenden Sie deshalb für Betonstraßen, Staumauern und Kanalverkleidungen den

## VIBROPIL

Patent 129 811

Der VIBROPIL verbessert die Betonqualität, erleichtert die Kontrolle der Betonverdichtung und vermindert die Ermüdung der Arbeiter.

Verlangen Sie Prospekte u. Offerten v. S. A. René May, Ing., Av. de France 66, Lausanne.



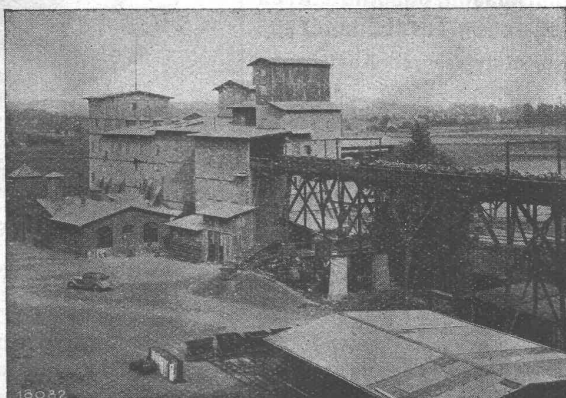
Zuluffleitungen aus Eternit



**Eternit-Ventilationskanäle besitzen kleinen Reibungswiderstand, sind gut isolierend, unverwitterbar und nicht rostend**  
**Anfertigung ganzer Leitungsanlagen**

**Eternit** A. G. Niederurnen · Telefon 41.555

Hauptpost Lausanne

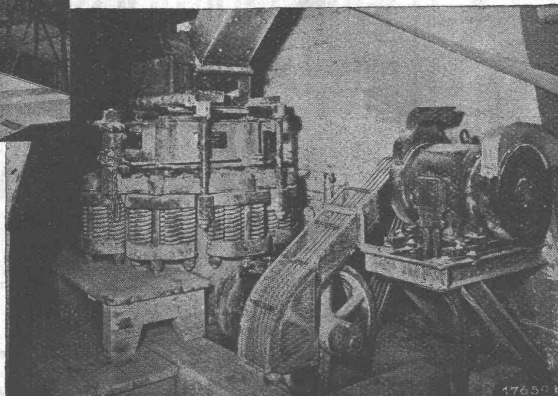


Schotter- und Edelsplittbereitungsanlage  
 Leistung 200 t Basalt pro Std.

**Backenbrecher / Gross-Backenbrecher / Rundbrecher / Symons-Kegelbrecher / Feinsplitt-Backenbrecher / Feinrundbrecher / Granulatoren / Splitt-Walzenbrecher / Kugelmühlen / Rohrmühlen / Schwingsiebe / Schnellschüttler / Siebtrommeln / Waschtrommeln / Becherwerke / Bandförderer / Aufgabe-Vorrichtungen / Silo-Verschlüsse usw.**

## Für **Schotterwerke** und für die **Steinindustrie**

**sämtliche Zerkleinerungs- und Siebmaschinen nebst Hilfseinrichtungen**



VERTRETER: **SPOERRI & CO., ZÜRICH 6, WALCHESTRASSE 27**

# FIETZ & LEUTHOLD A.-G. ZÜRICH

UNTERNEHMUNG IN HOCH- UND TIEFBAU  
 SAGEWERK UND ZIMMEREI  
 STAMPF- UND GUSSASPHALTARBEITEN

# Bau- und Dekorations- Metalle

in allen Profilen  
Schweissdraht

Muster und Katalog zu Diensten



# Métaux de Construction et de Décoration

en tous Profils  
Baguettes pour soudeure

Catalogue et échantillons à disposition

# Tief- Bohrungen für Wasser

gewinnung u.  
Baugrund-Un-  
tersuchungen

Filterbrunnen

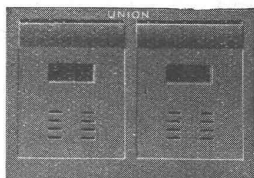
**E. BOSSHARD & Co**  
ZÜRICH 1  
SCHANZENGRABEN 41

## Gelegenheit Rapitz-Geflecht

neu, Ausschuss mit kl. Fehlern, in  
Rollen von 50 bis 200 cm hoch, zu  
45 Rp. per kg ab Platz. Versand ge-  
gen Nachnahme. **G. MÜLLER,**  
Brauerstr. 33, ZÜRICH 4, Tel. 51.264.

## Briefkasten

gemäss Wunsch der  
Eidg. Postverwaltung



Eiserne Türen u. Zargen  
Kassenschränke, Stahlmöbel  
Einmauerkassen, Gasschutztüren  
automat. Boden-Türabdichter etc.  
liefert in erstklassiger Ausführung

## Union-Kassenfabrik A.-G., ZÜRICH

Gesenerallee 36 - Verlangen Sie Prospekt Nr. 80 - Telephon 51.758

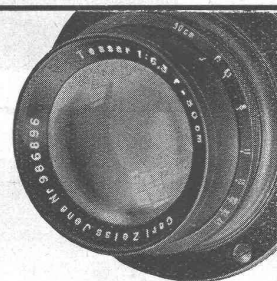
## GRANITOX

macht Zementböden **staubfrei**  
**gleitsicher**  
**hygienisch**

**schützt gegen Öl und Fett**

für Luftschutzkeller, Geräteräume etc. - Referenzen

## MEYNADIER & CIE. A.-G., ZÜRICH



## TECHNISCHE FOTOGRAFIE

Spezialität:

Architektur-  
Aufnahmen

Baustadien, Maschinen,  
Reproduktionen

**H. WOLF-BENDER's** Erben  
Kappelergasse 16 ZÜRICH 1



## Zäune

aus Holz, Eisen und Drahtgeflecht  
**ZAUN-FABRIK J. MÜLLER & CO.**

LÖHNINGEN (Schaffhausen), Telephon 85.17  
ZÜRICH, Bucheggstr. 24, Telephon 62.845  
ST. GALLEN, Leonhardstr. 41, Telephon 25.386

**HOTEL**  
**Habs-Royal**  
Bahnhofplatz  
ZÜRICH

**RESTAURANT**  
Sitzungszimmer

# W. Stäubli, Ing., Zürich

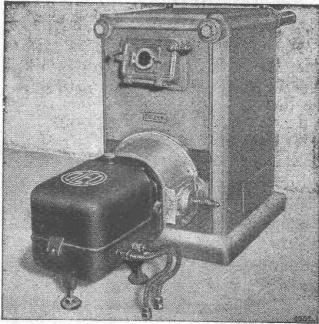
Unternehmung für Holz- und Wasserbau  
Pfählungen, Spundwände, Taucherarbeiten

CHATELAINE - GENÈVE



LÖWENSTRASSE 3 - ZÜRICH

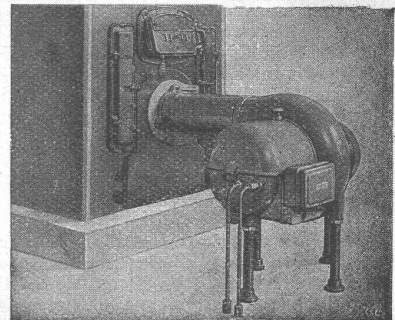
**OELFEUERUNG AKTUELLER DENN JE**



bleibt aber eine unbedingte Vertrauenssache

**CUÉNOD-ROHOEL-Brenner**  
**CUÉNOD-OLEO für Heizöl II**  
**CUÉNOD-GAMMA für Heizöl III**

Grösste Wirtschaftlichkeit, gediegene schweizerische Präzisionsarbeit, zuvorkommende Kundenpflege · Allein in der deutschen Schweiz über 6500 zufriedene Cuénod-Kunden · Betrauen auch Sie uns mit Ihrer unverbindlichen Anfrage  
 Servicebüros in Zürich, Basel, Bern, Luzern, St. Gallen u. Lugano



Die

**STANDARD LACK- U. FARBENWERKE A.-G.**

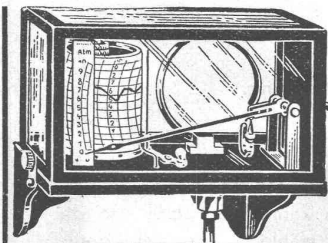
gegründet 1850

fabrizieren seit fast **90** Jahren in ihrer Fabrik in **Zürich-Altstetten** sämtliche Materialien für die

**Bau- und Dekorationsmalerei**

Erstklassige Fabrikate von hervorragender Schönheit und Haltbarkeit, jedem ausländischen Produkt ebenbürtig.

Entwürfe · Retouchen · Zeichnungen für jede Werbung  
**ANDERSON & WEIDMANN**  
 Zürich 5 · Traugottstr. 6  
 Tel. 38234



**Anzeigende u. registrierende Messinstrumente von A bis Z Schweizerarbeit!**

FABRIK für Manometer und Thermometer:

**HAENNI & CIE. A.G. JEGENSTORF (SCHWEIZ)**



**B**au gut **B**au mit **B**ackstein

**Ferdinand Hodlers «Wilhelm Tell» als nationales Kunstblatt.** Schon zu Lebzeiten Ferdinand Hodlers hat die Graphische Anstalt J. E. Wolfensberger, Zürich, den Gedanken aufgegriffen, dieses Werk als Reproduktion herauszubringen. Das Gemälde kam dann in privaten Besitz. Erst nach jahrelangen Bemühungen ist es dem Initianten gelungen, den Besitzer zur Herausgabe des Originals zu bewegen und die Reproduktionsrechte mit der Firma Rascher zu bereinigen. Damit ist die Absicht in glücklichster Weise erfüllt, den «Tell» in einer würdigen, dem Original getreuen Reproduktion an die Öffentlichkeit zu bringen und der Heimat ein Kunstblatt zu beschere, das besonders in der heutigen Zeit vom eindringlichen Mahner wird. In 14 Farben, auf eigens hergestellten, stark hadernhaltigen Karton gedruckt, liegt nun die Wiedergabe in zwei verschiedenen Formaten (80 × 103 cm, bzw. 60 × 78 cm) vor. Überall in Schulen, öffentlichen Gebäuden, Kanzleien, Geschäftshäusern möge Hodlers Tellenbild zum Symbol der Verbundenheit und Liebe zur Heimat werden.

**Kleiner tragbarer Stromerzeuger.** Die bisher bekannten Bauarten von sog. Hauszentralen bestehen aus Verbrennungsmotoren für Benzin usw. und dem Stromerzeuger, der mit der Antriebsmaschine unmittelbar zusammengebaut ist. Siemens & Halske ist es jetzt gelungen, einen tragbaren Stromerzeuger von besonders geringem Gewicht zu bauen. Die Maschine wird mit Pressluft gekühlt. Hierdurch wird die Frostgefahr vermieden, was bei beweglichen Maschinen besonders wichtig ist. Durch Verwendung von Leichtmetall ist das Gewicht auf etwa 25 kg begrenzt worden. Der ganze Maschinensatz kann daher als Rückenlast getragen werden. Auch erlauben es die geringen Abmessungen, den Apparat im Fahrzeug unterzubringen oder ihn auf Tragtieren zu befördern. Der neue tragbare Stromerzeuger dient z. B. zur Beschaffung von Notstrom, zur Speisung von elektrischen Scheinwerfern, zur Beleuchtung von

Wochenendhäusern im Gebirge, als Ladeeinrichtung für Sammler und im Nachrichtenwesen für Funksender.

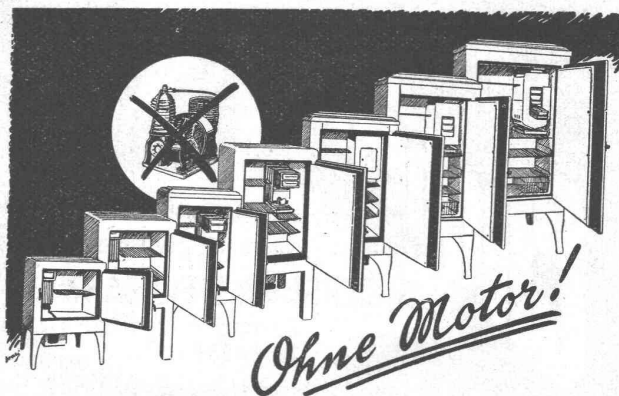
**Die neue «Mauretania».** Der Bau des Passagierdampfers «Mauretania», 33 000 Tonnen, ist jetzt auf der Werft von Cammel Laird & Co. in Birkenhead so weit vorgeschritten, dass der Stapellauf für den 28. Juli angesetzt worden ist. Das Thema der Dekorationen ist ein altes, stattliches englisches Land Schloss (!). Die Passagiere für die Atlantikfahrt werden im Haupteingang ein riesiges, illuminiertes Blumenbeet mit frischen Blumen vor sich sehen — ein neuartiger Gedanke für einen grossen Dampfer. Durch ein geheimes Verfahren der indirekten Beleuchtung soll in allen Teilen des Schiffes der Eindruck ständigen Sonnenlichtes hervorgerufen werden (J. B.).

**Zeitdehner für 80 000 Bilder in der Sekunde.** Die für die Zeitlupenaufnahmen bisher benutzten Apparaturen nahmen in der Sekunde 240 Bilder auf. Bei der Wiedergabe erschienen bis zu 20 Bilder in der Sekunde auf der Leinwand. Da aber diese Bildzahl für ganz schnelle und schwer zu beobachtende Bewegungen bei weitem nicht ausreichte, musste man neue Apparaturen schaffen, die diesen Anforderungen gerecht wurden. Die AEG. hat nun in einer Sitzung der Technisch-Literarischen Gesellschaft einen solchen Apparat, Zeitdehner genannt, vorgeführt, mit dem es möglich ist, bis zu 80 000 Bilder in der Sekunde aufzunehmen. Man erreicht dies durch bewegliche Objektive, die auf einer runden Scheibe sitzen und sich mit derselben Geschwindigkeit wie der Filmstreifen bewegen, sodass man, wie ein vorgeführter Film deutlich erkennen ließ, äusserst schnelle Bewegungen photographieren kann, ohne dass das Bild auf dem Film verzerrt wird. Der neue Apparat ist vor allem für Physiker und Chemiker von der grössten Bedeutung, da er es ermöglicht, Vorgänge, wie etwa den Zerfall eines Körpers oder die Geschwindigkeit eines Geschosses, genau sicht- und messbar zu machen.

R. T. A.



**ING. MAX GREUTER & CIE. ZÜRICH 8**  
INJEKTIONS- UND GUNIT-ARBEITEN      INGENIEUR-BUREAU



*Electrolux*

## Kühlschränke

vom kleinsten bis zum grössten, für jeden Haushalt das passende Modell.

**Das einzigartige „Electrolux“-Kühlprinzip ist:**

Ununterbrochene Kälte- und Eiszeugung **ohne Motor**, ohne Lärm.

1. Motorlos daher völlig lautlos, vibrations- und radiostörfrei.
2. Keine beweglichen sich abnützenden Maschinenteile, daher keine Bedienung (wie Schmierung usw.). Kein Service.
3. Automatischer Betrieb, sowie jederzeit und nach Bedarf regulierbare Kälteleistung.
4. Geringe Betriebskosten.

Zur Kälteerzeugung benötigt der „Electrolux“-Kühlschrank nur eine Wärmezufuhr, was durch einfachen **Stecker**-Anschluss, oder durch ein winziges **Gas**-Sparflämmchen, ja sogar nur durch ein billiges **Petroleumlicht** geschehen kann. Sie haben also die Möglichkeit, von den drei Betriebsarten (Elektrizität, Gas oder Petroleum) die wirtschaftlichste zu wählen. **Prospekt gratis!**

**Electro-Lux AG. Zürich**

Uraniastraße 40  
(Schmidhof) Tel. 52.756

BASEL: Marktgasse 25, Tel. 45.400 - BERN: Spitalgasse 27, Tel. 34.794 - LUZERN: Theaterstrasse 13, Tel. 21.740 - ST. GALLEN: Schützengasse 9, Tel. 24.032  
GENÈVE: 13, Rue Céard, Tel. 41.496 - LAUSANNE: 2, Rue de la Paix, Tel. 28.716 - LUGANO: Palazzo Gambrinus, Tel. 21.276.

**S. T. S.**

**Schweizer. Technische Stellenvermittlung**  
**Service Technique Suisse de placement**  
**Servizio Tecnico Svizzero di collocamento**  
**Swiss Technical Service of employment**

ZÜRICH, Tiefenhöfe 11 — Telefon: 35426 — Telegramme: INGENIEUR ZÜRICH.  
 Für Arbeitgeber kostenlos. Für Stellensuchende Einschreibgebühr 2 Fr. für 3 Monate.  
 Bewerber wollen Anmeldebogen verlangen. *Auskunft* über offene Stellen und *Weiterleitung* von Offerten erfolgt *nur gegenüber Eingeschriebenen*.

**MASCHINEN-ABTEILUNG**

- 337 **Textil-Techniker**, Baumwollspinnerei, Brasilien. Siehe 23. April.  
 345 **Dipl. Maschinen-Ingenieur**, für Bearbeitung Spezialgebiet. Siehe 30. April.  
 379 **Dipl. Elektro-Ingenieur** ev. Masch.-Ing., als Assistent Hochschule. Sofort.  
 457 **Dipl. Elektro-Ingenieur**, Hochfrequenztechnik. Siehe 21. Mai.  
 499 **Dipl. Maschinen-Ingenieur**, Giesserei, Werkstätte, Verkauf. Siehe 4. Juni.  
 513 **Dipl. Maschinen-Techniker**, mit Praxis Konstruktion Dampfturbinen.  
 515 **Dipl. Elektro-Techniker**, Antriebe Papiermaschinen. Siehe 4. Juni.  
 517 **Dipl. Maschinen-Ingenieur** u. Techniker, mit prakt. Erfahrungen allgem. Maschinenbau od. wärmetechn. Gebiet, sowie Chemotechniker, Süddeutschland.  
 539 **Techniker**, Erfahrungen im Giessereiwesen.  
 541 **Dipl. Maschinen- od. Elektro-Techniker**, mit mathematisch-physikalischer Einstellung zur Bearbeitung von Materialprüfungsfragen.  
 543 **Konstrukteur**, für Präzisionsapparate u. elektr. Kleinapparate, Kenntnisse Franz. Apparatefabrik Westschweiz.  
 549 **Dipl. Maschinen-Techniker**, mit Praxis Kleinmaschinenbau, Werkzeugmaschinen, Verbrennungsmotoren, ev. elektr. Kleinmaschinen, für Konstruktionsbureau. Alter 30 bis 40 Jahre, selbständig.  
 551 **Maschinen-Ingenieur**, Verbrennungskraftmaschinen. Siehe 11. Juni.  
 561 jüngerer **dipl. Maschinen-Techniker**, tücht. Konstrukteur mit Kenntnissen der Elektrotechnik, Deutsch, Franz. ev. Englisch, Alter 25 bis 30 J. Sofort. Apparate-Fabrik Zentralschweiz.  
 563 **Dipl. Elektro-Techniker**, tücht. Konstrukteur mit Praxis Radio- u. Schwach-

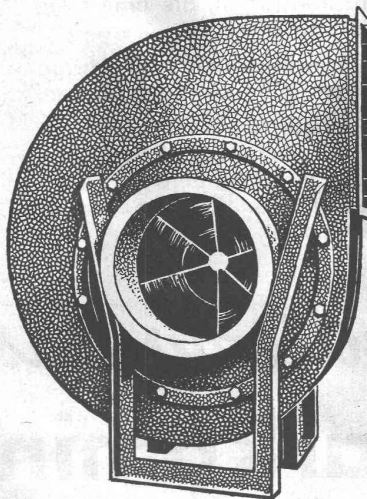
strom, Deutsch, Franz. ev. Englisch, Alter 25 bis 30 Jahre. Sofort. Apparatefabrik Zentralschweiz.

- 565 **Akkord-Kalkulator**, mit techn. Bildung u. prakt. Erfahrung in allen modernen Arbeits- u. Kalkulationsmethoden. Maschinenfabrik Zentralschweiz.  
 569 **Elektro-Ingenieur**, mit langjähr. prakt. Erfahrung im Gleichstrom-Apparatebau. Eintritt nach Uebereinkunft. Maschinenfabrik Nordwestschweiz.  
 571 **Dipl. Maschinen-Ingenieur**, mit Werkstattelehre u. Praxis in Konstruktions-Bureau oder Betrieb, Kenntnissen Akkordwesens, Erfahrung in mechan. Bearbeitung von Maschinenteilen, spez. Werkzeugmaschinen, als **Fabrikationsingenieur**, für Betriebs-Untersuchungen aller Art, Alter 30 bis 40 Jahre, Deutsch; Franz. u. Engl. zum Verständnis der Fachliteratur. Eint. itt nach Uebereinkunft. Ostschweiz.  
 575 **Reise-Ingenieur**, zur Bearbeitung der europ. event. auch überseeischen Kundschaft. Erfordernisse: Kenntnis der hochfeuerfesten Stoffe in physikal. u. chem. Hinsicht für die verschied. Ofengattungen der Schwerindustrie, sowie der Zement- u. Glasindustrie, Deutsch, Französisch, Englisch, event. Italienisch.

**BAU-ABTEILUNG**

- 512 jüngerer **Bau-Ingenieur**, für Strassenbau, Franz. Bed., Zürich.  
 530 **Dipl. Hochbau-Techniker**, gewandter Zeichner, Kenntnisse Statik, Eisenbetonbau, Voranschläge etc. Bureau Süddeutschland, sofort.  
 538 jüngerer **Architekt** od. Hochbautechniker, für Bureau u. Bau. Bureau Tessin, 552 jüngerer **Hochbau-Techniker**, in Baugeschäft nach Stralsund (Deutschland).  
 554 **Dipl. Bau-Ingenieur**, mit langjähriger Erfahrung im Studium, Projektierung u. Ausführung von städtischen Kanalisations-Anlagen, als Leiter eines bezügl. Bureau grosser Stadt im nahen Orient.  
 558 **Bau-Ingenieur**, mit Diplom der E. T. H. u. mindestens 6 Jahren Bau-Projektierungs- u. Absteckungs-Praxis bei Strassen- u. Tiefbauarbeiten, als Los-Bauführer bei grösserem Strassenbau. Anstellungsdauer etwa 2 Jahre. Eintritt 1. Juli.

**Architekten, Ingenieure, Techniker und Zeichner der Hochbau-, Tiefbau- und Eisenbetonbranche**, die sich für eine Beschäftigung in Deutschland interessieren, wollen sich mit der S. T. S. in Verbindung setzen.



# Ventilatoren

## Luftkonditionierung

für Theater, Gesellschafts- u. Bureaux-Bauten, Hotels, Restaurants, Arbeits-Säle, Garagen etc.

## Allgemeine Ventilations-Anlagen,

Luftheizungen für Kirchen, grosse Lokale u. Wohnbauten

Tröcknungs-Anlagen für Industrie und Gewerbe erstellen nach den neuesten technischen Errungenschaften und auf Grund von mehr als 35-jähriger Erfahrung.

## Wanner & Co. A.-G. Horgen

## TECHNIKUM BURGDORF

Infolge Rücktritt des bisherigen Inhabers ist eine

## LEHRSTELLE für elektrotechnische Fächer

auf 1. Februar 1939 neu zu besetzen. Bewerber haben sich über abgeschlossene wissenschaftliche Ausbildung und längere praktische praktische Betätigung im Versuchslokal und auf dem Konstruktionsbureau auszuweisen. Die Anstellungsbedingungen können von der Direktion des Technikums bezogen werden. — Anmeldungen mit den gewünschten Bldlagen sind der unterzeichneten Direktion **bis 15. Juli 1938** einzureichen. Vorstellung nur auf persönliche Einladung.

**DIREKTION  
DES INNERN DES KANTONS BERN:**  
JOSS.

## Stellen-Ausschreibung

Infolge Rücktrittes des bisherigen Inhabers wird die Stelle des

## OBERINGENIEURS der st. gallischen Rheinkorrektion

zur Neubesetzung ausgeschrieben.

Dem st. gallischen Rheinbauleiter wird auch die Funktion des schweizerischen Rheinbauleiters übertragen. Auskünfte über die Anstellungsbedingungen sind bei der Rheinbauleitung Rorschach erhältlich.

In Frage kommen Bewerber mit abgeschlossener Hochschulbildung als Bauingenieur, die über grosse Erfahrung im Wasserbau verfügen und selbständig grössere Wasserbauten geleitet haben.

Anmeldung **bis 9. Juli 1938** an das **Baudepartement des Kantons St. Gallen**.

St. Gallen, den 14. Juli 1938.

**BAUDEPARTEMENT  
DES KANTONS ST. GALLEN**

Der Regierungsrat:  
Dr. KOBELT.

# 100%ige Sicherheit!

100% Sicherheit bietet Ihnen das Zürcher Sparkamin!

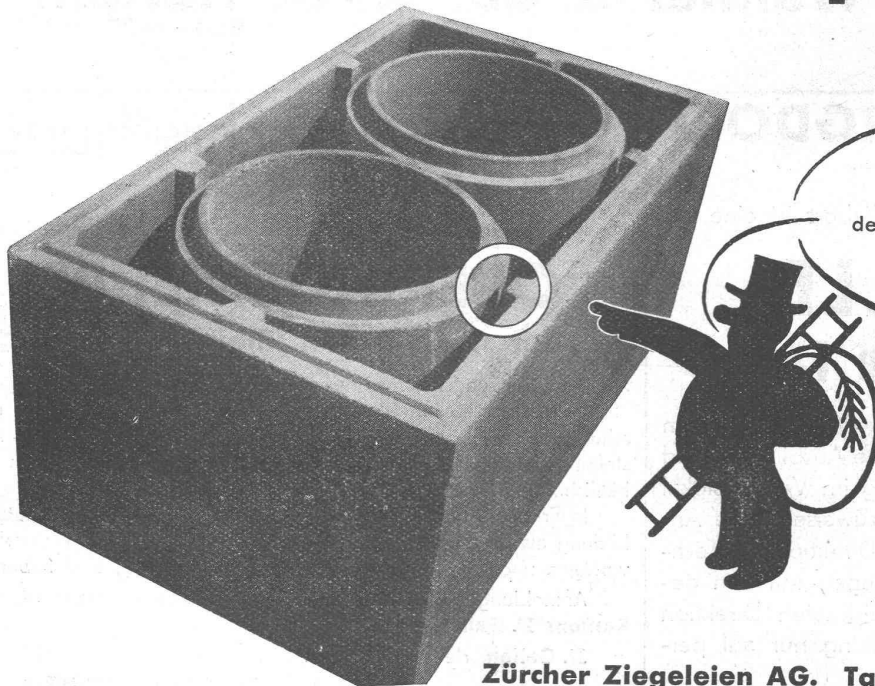
**Erstens** wird es von erfahrenen Facharbeitern hergestellt. Es besteht aus ganz homogenem und absolut feuerfestem Material. Zwischen Rauchrohr und Mantel befinden sich Dilatationsfugen, die eine freie Ausdehnung des Rauchrohres ermöglichen und Risse verhüten.

**Zweitens** gewähren wir für jedes Zürcher Sparkamin eine 10-jährige Garantie, um Sie vor allen Überraschungen vollends zu schützen.

Wenn Sie als Architekt, Ingenieur oder Baumeister Ihre Kundschaft zufrieden stellen und 100%ige Gewähr für Zuverlässigkeit haben wollen, dann empfehlen Sie das Zürcher Sparkamin! Eine Firma mit 20-jähriger Erfahrung stellt es her. Hunderte von Referenzen bezeugen, dass es allen Ansprüchen gewachsen ist.

Und das Allerwichtigste für Sie:

## 10 Jahre Garantie für das Zürcher Sparkamin



Diese Zwischenräume gestatten dem Rauchrohr, sich frei auszudehnen, ohne den Mantel zu sprengen!

Zürcher Ziegeleien AG. Talstrasse 83 Zürich  
seit 1865 auf dem Platze