

Zeitschrift: Schweizerische Bauzeitung
Herausgeber: Verlags-AG der akademischen technischen Vereine
Band: 111/112 (1938)
Heft: 25: Hundert Jahre Zürcher Ingenieur- und Architekten-Verein

Werbung

Nutzungsbedingungen

Die ETH-Bibliothek ist die Anbieterin der digitalisierten Zeitschriften auf E-Periodica. Sie besitzt keine Urheberrechte an den Zeitschriften und ist nicht verantwortlich für deren Inhalte. Die Rechte liegen in der Regel bei den Herausgebern beziehungsweise den externen Rechteinhabern. Das Veröffentlichen von Bildern in Print- und Online-Publikationen sowie auf Social Media-Kanälen oder Webseiten ist nur mit vorheriger Genehmigung der Rechteinhaber erlaubt. [Mehr erfahren](#)

Conditions d'utilisation

L'ETH Library est le fournisseur des revues numérisées. Elle ne détient aucun droit d'auteur sur les revues et n'est pas responsable de leur contenu. En règle générale, les droits sont détenus par les éditeurs ou les détenteurs de droits externes. La reproduction d'images dans des publications imprimées ou en ligne ainsi que sur des canaux de médias sociaux ou des sites web n'est autorisée qu'avec l'accord préalable des détenteurs des droits. [En savoir plus](#)

Terms of use

The ETH Library is the provider of the digitised journals. It does not own any copyrights to the journals and is not responsible for their content. The rights usually lie with the publishers or the external rights holders. Publishing images in print and online publications, as well as on social media channels or websites, is only permitted with the prior consent of the rights holders. [Find out more](#)

Download PDF: 23.02.2026

ETH-Bibliothek Zürich, E-Periodica, <https://www.e-periodica.ch>

SCHWEIZERISCHE BAUZEITUNG

WOCHENSCHRIFT FÜR ARCHITEKTUR / INGENIEURWESEN / MASCHINENTECHNIK

REVUE POLYTECHNIQUE SUISSE

ORGAN DES SCHWEIZERISCHEN INGENIEUR- UND ARCHITEKTEN-VEREINS
UND DER GESELLSCHAFT EHEMAL. STUDIERENDER DER EIDG. TECHN. HOCHSCHULE

GEGRÜNDET 1883 VON ING. A. WALDNER / HERAUSGEGEBEN VON ING. C. JEGHER

Vereins-Mitglieder, beim Verlag: Schweiz 32 Fr.,
Ausland 40 Fr. jährl.; Nicht-Mitglieder: Schweiz
40 Fr.; Ausland 50 Fr., postamtlich abonniert
40 Fr. zuzüglich Gebühren. / Einzel-Nr. 1 Fr.

VERLAG C. & W. JEGHER, ZÜRICH
Dianastrasse 5 / Postcheck VIII 6110
Telephon: 34507 ■ In Kommission
bei Rascher & Cie., Zürich u. Leipzig

Anzeigen durch GUGGENBUHL & HUBER,
Zürich, Hirschengraben 20, Postcheck VIII 26415,
Telephon 27816 / Der Anzeigen-Preis beträgt
pro ganze Seite 240 Fr., Rabatte nach Tarif



Zentralheizungen · Strahlungsheizung, Pat. Hälgi · Industrieheizungen
F. Hälgi, Ing. · St. Gallen, Tel. 28.265 · Zürich, Tel. 58.058 · Spezialfabrik für Heizung und Lüftung

F. Bender.

TELEPHON 27192
OBERDORFSTR. 9/10

BAU - BESCHLÄGE, MÖBELBESCHLÄGE, WERKZEUGE, ZÜRICH

Annen



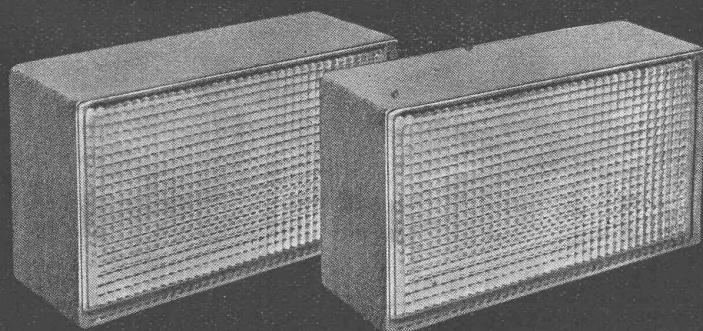
BKCo

Was bedeutet BKCo?

Den wenigen, die BKCo noch nicht kennen, sei gesagt, dass BKCo die Kurzbezeichnung für „Baumann, Koelliker & Co.“ ist, einer seit 1905 bestehenden führenden Firma der Elektrobranche, mit Sitz in Zürich und hochbefriedigten Kunden in der ganzen Schweiz.

Die vielen, die seit Jahren den Rat der BKCo-Fachleute einholen und jene Arbeiten „bei denen es draufan kommt“ BKCo anvertrauen, wissen aber noch mehr: BKCo ist nicht irgendeine der zahlreichen Firmen, die heute kommen und morgen vergehen; BKCo ist der Inbegriff seriösen Arbeitens auf lange Sicht; der Inbegriff aufrichtiger Beratung; der Inbegriff der Zuverlässigkeit und des technischen Könnens. All jenen, die des Aergers mit „Auch-Firmen“ überdrüssig sind, empfiehlt sich BKCo mit seinem Stab erfahrener Fachleute. Kommen Sie mit Ihren Problemen zu BKCo. BKCo arbeitet auf allen Gebieten der Elektrotechnik.

Baumann, Koelliker & Co. A.G., Zürich 1



Insulux-Vacuum-Glasbausteine

für

lichtdurchlässige
Wärme und Schall
hochisolierende Glasbauwände

Vertrieb durch Baumaterialhandel

JÜRGE F. WEBER, DIPL.-ING.

Löwenstrasse 17 ZÜRICH 1 Telephon 39067

Licht
Kraft
Telephon
Lichtsignal-
Anlagen



G. Pfenninger & Co., Zürich

Telephon 71.110

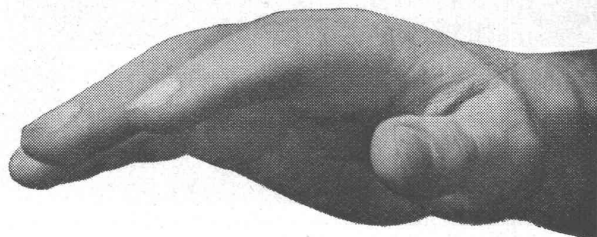
Aegerensstrasse 8

Verzinkerei Pratteln A/G Pratteln

vormals H. KELLER & CIE., (Baselland)
Gegr. 1897

Telephon 60022

Die anerkannt leistungsfähigste Verzinkerei der Schweiz
Spezialabteilung: **Teerung, Bitumierung und Bejutung** von
Gas- und Wasserleitungsröhren



Winterthur- Versicherungen

gewährleisten vollkommenen Versicherungsschutz. Nähere Auskunft über Unfall-, Haftpflicht- u. Lebensversicherungen kostenlos durch die

„Winterthur“

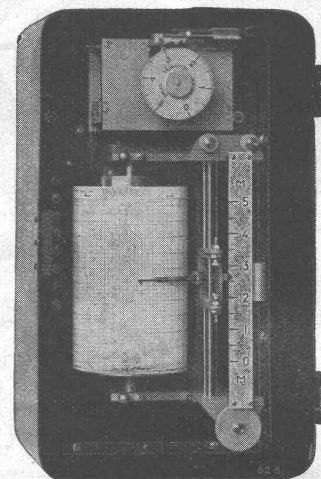
Schweizerische
Unfallversicherungs-Gesellschaft
Lebensversicherungs-Gesellschaft

Besondere Vergünstigungen für Mitglieder des Schweizerischen Ingenieur- und Architekten-Vereins bei Abschluss von Unfall-Versicherungen

FERNREGISTRIER-APPARAT
MIT KONTAKTEN
FÜR AUTOMATISCHE
PUMPENSTEUERUNG

WIR BAUEN:

Wasserstandsmesser, Relais
für Fernbedienung, Brand-
reservedrosselklappen usw.



ABTEILUNG:

Wasserstandsfernmeldeanlagen

FAVAG

Fabrik elektrischer Apparate A. G.
NEUENBURG

Nr. 36/S. 2 a.

Isolier 12 1/2 und 16 mm

Bitumen 8 und 12 1/2 mm

Halbhart 6 mm

pavatex

Hart 3 1/2 mm

Extra Hart 3 1/2 mm

Bodenbelag 3 1/2 mm

Die bekannte und bewährte Schweizer Holzfaser-Isolier-Bauplatte

PAVATEX A. G., CHAM

Telephon
47.446

2 bewährte Anstrichmittel „LOSALIN“ „GUMLAC“

EM 401 für Plastikmassen
F 700 für Fassaden und Innenanstriche

für Metall, Beton, Holz, Eternit.
rostschützend, säuren- und laugenbeständig etc.

Auskünfte und Prospekte durch die Fabrikanten:

G. LABITZKE ERBEN, ZÜRICH 9



Sack-Stapler

für Magazine, Lagerhäuser usw.



Verlangen Sie Ingenieurbesuch und Offerten
GEBRÜDER BÜHLER UZWIL
MASCHINENFABRIK & GIESSEREIEN Tel. 42 12

A.G. DER MASCHINENFABRIK VON
THEODOR BELL & CO., KRIENS

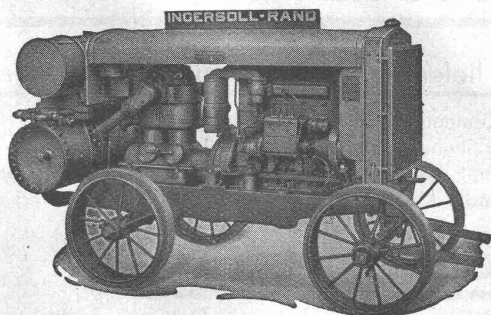
das Vertrauenshaus für

Stahlbau Brückenbau

Seilbahnen
Transportanlagen
Hebezeuge

KRIENS
Bell

Turbinenbau
Regulatoren
Papiermaschinen
Pressen
Rührwerke
Druckleitungen
Tanks aller Art



Rohölkompessor
20/26 PS.

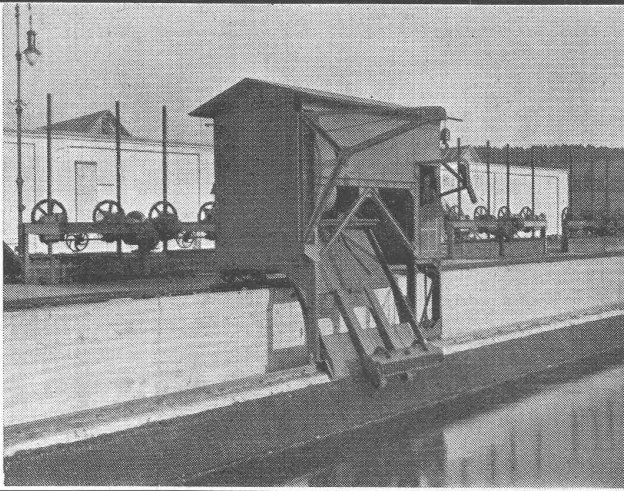
Ingersoll-Rand

**KOMPRESSOREN und
DRUCKLUFTWERKZEUGE**

sind **unerreicht** in Leistung, Lebensdauer und Wirtschaftlichkeit.
Ein kostenloser, unverbindlicher Versuch wird auch Sie überzeugen.

ROBERT AEBI & CIE., A. G., ZÜRICH
INGENIEURBUREAU - MASCHINENFABRIK TEL. 31.750

Zweigniederlassung in Zollikofen/Bern.



**BERNISCHE KRAFTWERKE A.-G.
ZENTRALE BANNWIL**

RECHENREINIGUNGSMASCHINE
IN- UND AUSLANDSPATENTE

**MASCHINENFABRIK
JONNERET FILS AINÉ, GENÈVE**

GEGRÜNDET 1850

BESTE LÖSUNG ALLER VORKOMMENDEN AUFGABEN FÜR
RECHENREINIGUNG, IN HOCH- UND NIEDERDRUCKWERKEN
KOSTENLOSE BERATUNG UND AUSARBEITUNG VON PROJEKTEN

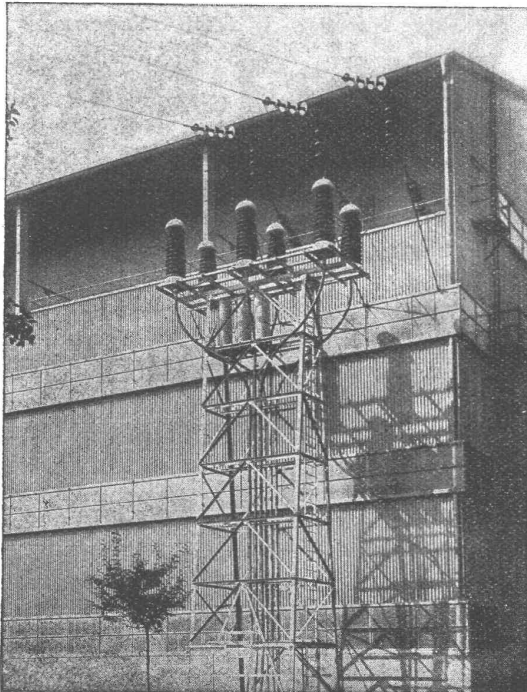
KABELWERKE BRUGG A.G.

BLEIKABEL

aller Art
für Stark- und Schwachstrom

DRAHTSEILE

für alle
Anwendungsgebiete



150 kV-Oelkabelanlage im Unterwerk Töss
der Nordostschweizerischen Kraftwerke

SCOTONI

seit 1890 bekanntes Baugeschäft
für Hoch- und Tiefbau

besorgt sämtliche Erdarbeiten, Maurerarbeiten,
Beton- und Eisenbetonbauten, Strassenbauten

übernimmt Neubauten,
Reparaturen

A.-G. Eugen Scotoni-Gassmann, Zürich

Hoch- und Tiefbau-Unternehmung, Schaffhauserstrasse 114
Telephon 61.636/37

NEUE SANDGRUBEN A.-G., MOLL (LES NOUVELLES SABLIERES DE MOLL), BELGIEN

Weisser QUARZ-SAND, rein, gewaschen, gesiebt, getrocknet, lieferbar in 4 verschiedenen Körnungen

FÜR ALLE ZWECKE: Beton, Hoch- und Tiefbau, Strassenbau, Gartenanlagen, Zementwarenfabriken, Mauersand, Verputzsande für weisse Zementarbeiten, Innendekorationen, weisser Sand für Strandbäderanlagen, spezielle Schmelz- und Schleif-sande für die Glasfabrikation, keramische Industrie, Porzellan-Fabriken, chemische Fabriken · Spezial Kern- und Formensand für die Stahl- und Eisen-Industrie (**Giessersand**), Metallindustrie, sowie für alle Spezialzwecke · Spezieller Quarzsand für die Fabrikation von Quarzmehl · Sonderangebote für jede Qualität

ANALYSE:

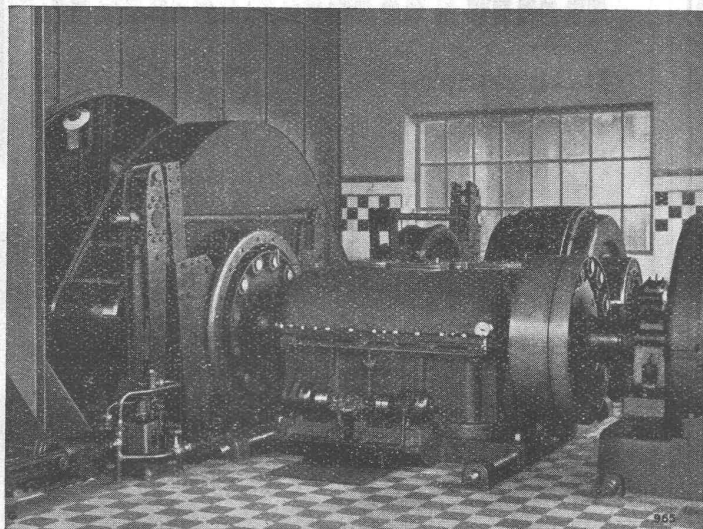
Kieselsäure: 99,8 %
Eisen: Von 0,020 bis 0,05 %
Ton: Von 0,10 bis 0,80 %

LEISTUNGSFÄHIGKEIT: 3500 TONNEN PRO TAG

Prompte Bedienung · Konkurrenzlose Preise · Verlad per Bahn u. Schiff franko Schweizergrenze · Direkte Lieferungen, ohne Vermittler · Muster, Analysen, Referenzen absolut gratis · Referenz: Schweizerische Handelskammer, Brüssel

Telegramme: SILVERSAND, MOLL Direktor: FRD. MOL, Verkaufs-Chef: E. ZOLLINGER (Schweizer) Telephon: MOLL No. 2

MAAG ZAHNRÄDER



Maag-Fördergetriebe und Geschwindigkeitswechselgetriebe in Kohlenbergwerk. Verzahnungen des Förderritzels und der Schalträder gehärtet und geschliffen.

Nicht nur für hohe Drehzahlen

sondern auch für langsamen, schweren Betrieb lohnt es sich

Maag-Getriebe zu verwenden.

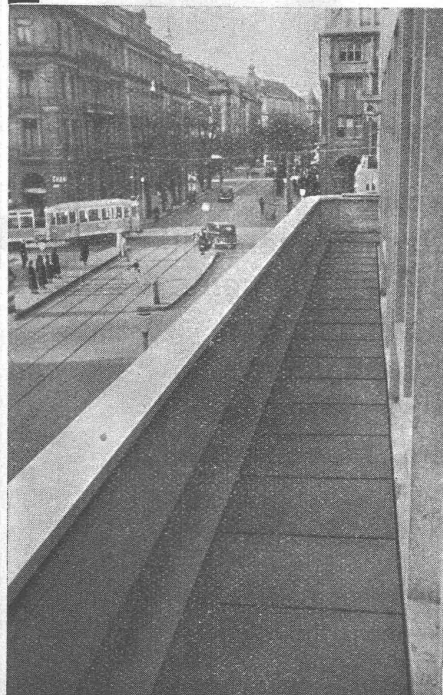
Dank der Präzision der Verzahnung werden die Beanspruchungen besser verteilt und die Anwendung von Ritzeln mit gehärteter und geschliffener Verzahnung gewährleistet viel längere Lebensdauer und grössere Laufruhe als bei gewöhnlichen Ausführungen.

MAAG-ZAHNRÄDER AKTIENGESellschaft, ZÜRICH

Frick-Glass - Zürich 9

Terrassen-Beläge
Neubau zur alten Post, Zürich

Telephon 55.064



Spezial-Unternehmung für Bau-Isolierungen

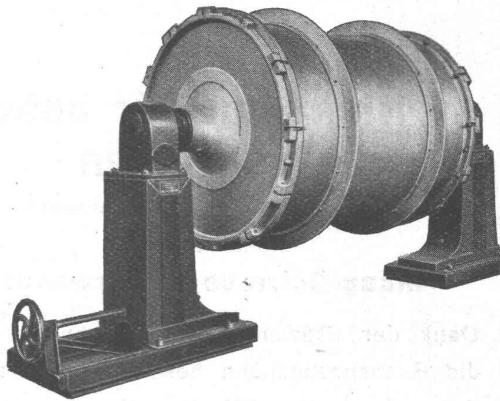
Kiesklebedächer
Terrassen-Beläge
Guss-Asphalt-Beläge
Badezimmer- und Waschküchen-Isolierungen
Grundwasser-Isolierungen
Kork-Isolierungen

Auskünfte und Offerten kostenlos

1a. Referenzen aus der ganzen Schweiz

BEHÄLTER LEITUNGEN APPARATE

in **Leichtmetall** und **bewährten rostfreien Stählen**



für **Chemische Industrie, Textil-Industrie** etc.
sämtliche **Lebensmittel-Industrien**, wie
Brauereien, Molkereien, Mostereien etc.

Fachmännische Beratung · Vieljährige Erfahrung

ALUMINIUM
MENZIEN & GONTENSCHWIL AG

Tel. 103. **MENZIEN** (Aargau)

ZÜRCHER KANTONALBANK

Staatsgarantie

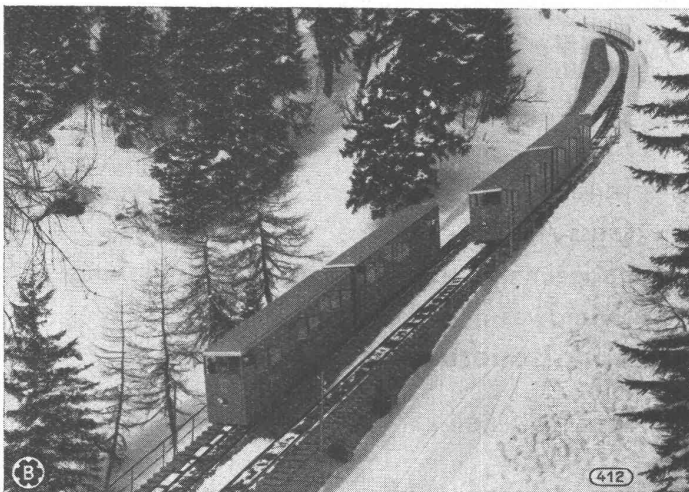
Grundkapital und Reserven
Fr. 132,575,000.-

Besorgung von **Kapitalanlagen**
Börsenaufträgen
Vermögensverwaltungen
Erbschaftsliquidationen

Gewährung von **Kontokorrent-Krediten u.**
Vorschüssen gegen Hinter-
lage guter Wertpapiere

Gesellschaft der Ludw. von Roll'schen Eisenwerke
von ROLL GIesserei BERN IN BERN
Konstruktionswerkstätten und Eisengiesserei · Gegründet 1823

Standseilbahnen



Seilbahn Parsenn, Davos, gebaut in zwei Sektionen von 1200 und 1893 m Länge.
Die beiden Züge der ersten Sektion in der Ausweiche.

Weitere Spezialitäten:

Hebezeuge
Schützenanlagen und
Wehreinrichtungen
Eisenbahnmaterial
Standseilbahnen
Kabelbaggeranlagen
Allgem. Maschinenbau



Telegramme: Giesserei Bern
Telephon: 25.066

ESCHER WYSS

Maschinenfabriken Aktiengesellschaft

ZÜRICH



Flugzeugpropeller
und
Motorenprüfstände
Windkanäle

Verstellschrauben für Schiffe
Wasserturbinen und Rohrleitungen
Dampfturbinen und Dampfkessel
Turbokompressoren und Ventilatoren

Turbopumpen	Kältemaschinen
Apparate- und Behälterbau	Industrie-Zentrifugen
Papiermaschinen	Giessereierzeugnisse

H 238/

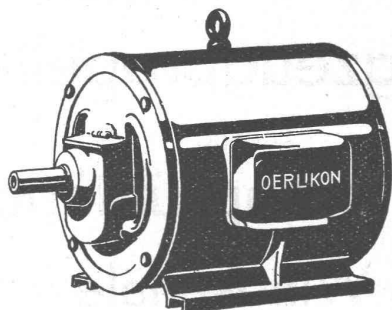
LOCHER & CIE. - ZÜRICH

Bauingenieure und Bauunternehmer



Aarebrücke SBB. Bern, Lehrgerüst

Die neuen GT-Motoren arbeiten praktisch geräuschlos!



Die neuen OERLIKON „GT-Motoren“ eignen sich deshalb vorzüglich für Antriebe von Aufzügen, Ventilations-, Pumpen- und Zentralheizungs-Anlagen in

Hotels, Spitälern, Geschäfts- u. Privathäusern

MASCHINENFABRIK OERLIKON / ZÜRICH-OERLIKON
VERKAUFSBUREAUX IN ZÜRICH, BERN, LAUSANNE UND LUZERN



Schweiz. Pflegerinnenschule Zürich
Architekten: Gebr. Pfister, Zürich

Flachdach- und Terrassenbeläge ca. 4700 m²

ausgeführt durch die

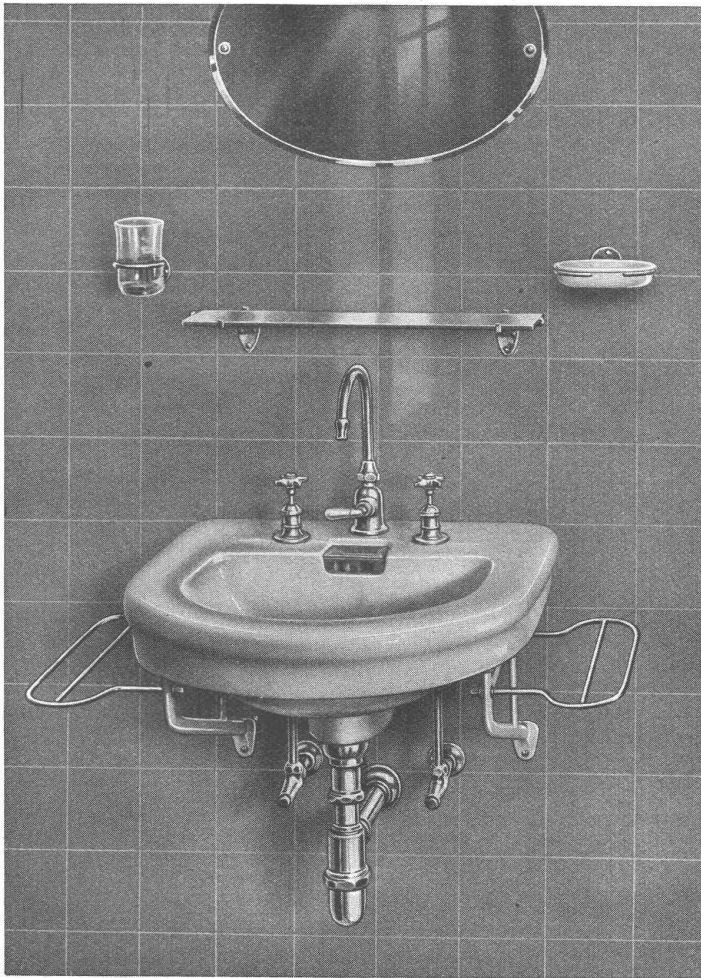
Asphalt-Emulsion A.-G., Zürich

Dachpappenfabrik und
Unternehmung für wasserdichte Beläge

Telephon 58.866

Löwenstrasse 11

Unsere Erzeugnisse sind ausgestellt in der Schweizer Bau-Centrale, Talstrasse 9, Zürich



Wir sind die
freie
Grosshandelsfirma

der sanitären Branche,

Vertreter von in- und
ausländischen Werken
und Fabriken,

und bieten Ihnen
wesentliche Vorteile im
Einkauf von:

Waschtischen, Ausgüssen, W.C.-Schüsseln in Fayence u. Feuerton

Badewannen, freistehend und zum einbauen, gussemailliert

Badewannen in Stahlblech, aussen und innen emailliert

Armaturen, vernickelt und verchromt

Holz- und Gasbadeöfen etc.

Verlangen Sie gefl. unsere Offerten und Vertreterbesuch



„SABAG“
SANITÄRE APPARATE BIEL A. G.

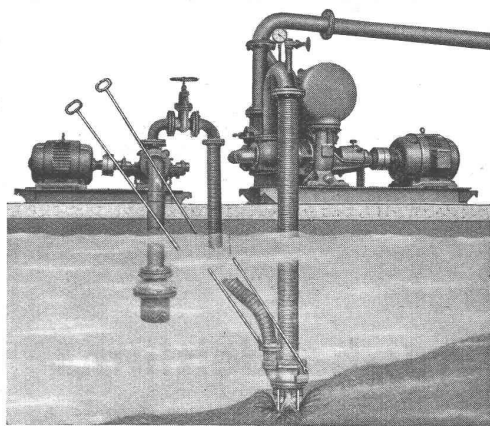
Centralstrasse



Telephon 24.20



Permanente Ausstellung



Gruppe für Bauarbeiten am Nil.

Patenterte selbstansaugende, ventillose

BAU-PUMPEN

Saughöhe bis 9 m

Leistungen 1—300 Lit./Sek.

Kein Bodenventil

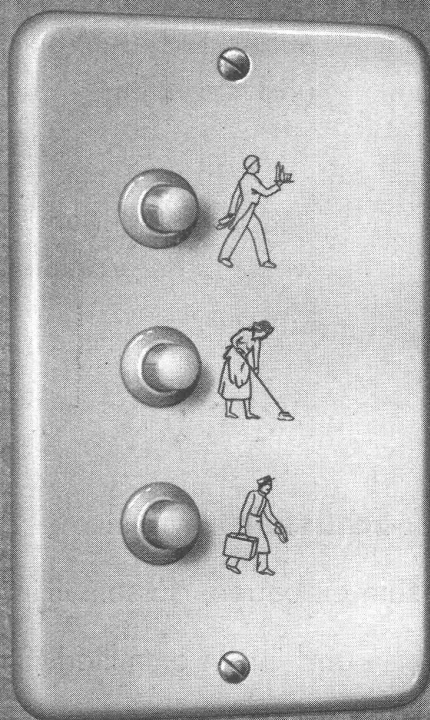
Jederzeitiges automatisches Ansaugen auch nach Lufteintritt im Saugrohr

Keine reibenden sich abnützenden Flächen, daher unempfindlich gegen Sand, Schlamm und Kies

Maschinenfabrik a/d. Sihl A/G. vorm. A. Schmid, Zürich

Gegründet 1871

Telephon 33.514


**ALBISWERK
ZÜRICH A.G.**

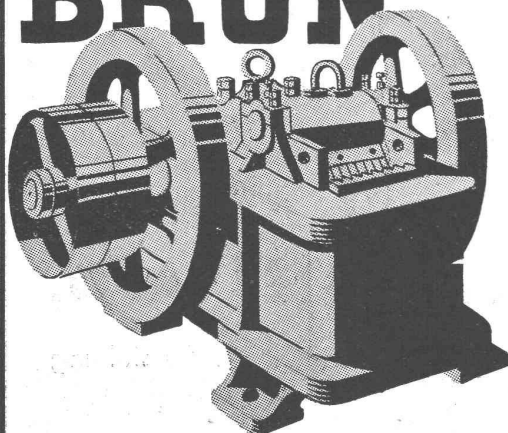
LICHTRUFANLAGEN, FÜR

HOTELS, SANATORIEN

BÜROS, KRANKENHÄUSER

 VERTRIEB: SIEMENS E.A.G., ZÜRICH LÖWENSTR. 25
TEL. 53.000

BRUN



DIESELMOTORWALZEN in allen Grössen

EINRADBENZINMOTORWALZEN

DIESELKOMPRESSOREN

PRESSLUFTWERKZEUGE

BETONMISCHMASCHINEN

KIESAUFBEREITUNGSMASCHINEN

Komplette SAND- u. KIESAUFBEREITUNGS-ANLAGEN

ROLLBAHNGELEISE, KIPPWAGEN, WEICHEN

LOKOMOTIVEN

HEBEZEUGE

KETTEN

BRUN & CIE., NEBIKON (Luzern)

Gegründet 1872

MASCHINENFABRIK

Telephon No. 85.112