

Zeitschrift: Schweizerische Bauzeitung
Herausgeber: Verlags-AG der akademischen technischen Vereine
Band: 111/112 (1938)
Heft: 22

Werbung

Nutzungsbedingungen

Die ETH-Bibliothek ist die Anbieterin der digitalisierten Zeitschriften auf E-Periodica. Sie besitzt keine Urheberrechte an den Zeitschriften und ist nicht verantwortlich für deren Inhalte. Die Rechte liegen in der Regel bei den Herausgebern beziehungsweise den externen Rechteinhabern. Das Veröffentlichen von Bildern in Print- und Online-Publikationen sowie auf Social Media-Kanälen oder Webseiten ist nur mit vorheriger Genehmigung der Rechteinhaber erlaubt. [Mehr erfahren](#)

Conditions d'utilisation

L'ETH Library est le fournisseur des revues numérisées. Elle ne détient aucun droit d'auteur sur les revues et n'est pas responsable de leur contenu. En règle générale, les droits sont détenus par les éditeurs ou les détenteurs de droits externes. La reproduction d'images dans des publications imprimées ou en ligne ainsi que sur des canaux de médias sociaux ou des sites web n'est autorisée qu'avec l'accord préalable des détenteurs des droits. [En savoir plus](#)

Terms of use

The ETH Library is the provider of the digitised journals. It does not own any copyrights to the journals and is not responsible for their content. The rights usually lie with the publishers or the external rights holders. Publishing images in print and online publications, as well as on social media channels or websites, is only permitted with the prior consent of the rights holders. [Find out more](#)

Download PDF: 09.02.2026

ETH-Bibliothek Zürich, E-Periodica, <https://www.e-periodica.ch>

Übereinstimmung

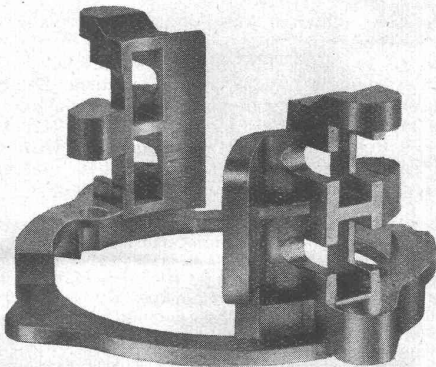
zwischen

TECHNISCH EINWANDFREIER AUSFÜHRUNG & HÖCHSTERWIRTSCHAFTLICHKEIT

gewährleistet
durch
Verwendung
unseres

**Leichtmetall
Coquillen-
Gusses,**

in **allen**
Legierungen.



Ferner :

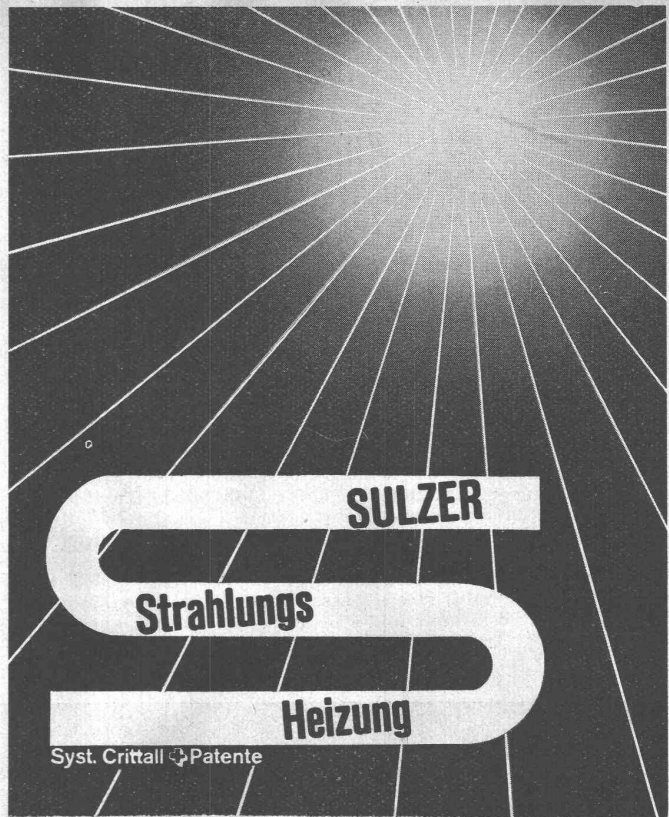
SANDGUSS-STÜCKE

bis zu grössten Dimensionen.

Leichtmetall, Bleche und Profile, Apparatebau.

**ALUMINIUM MENZIKEN &
GONTENSCHWIL A. G.**

Tel. 103. **MENZIKEN** (Aargau)



SULZER

Strahlungs

Heizung

Syst. Crittall Patente

Die neue Heizung mit allen Vorteilen der Zentralheizung, aber noch angenehmer

Gebrüder Sulzer Aktiengesellschaft Abt. Zentralheizungen
Winterthur und Filialen



Schweiz. Pflegerinnenschule Zürich
Architekten: Gebr. Pfister, Zürich

Flachdach- und Terrassenbeläge ca. 4700 m²

ausgeführt durch die

Asphalt-Emulsion A.-G., Zürich

Telephon 58.866

Löwenstrasse 11

Dachpappenfabrik und
Unternehmung für wasserdichte Beläge

Unsere Erzeugnisse sind ausgestellt in der Schweizer Bau-Centrale, Talstrasse 9, Zürich

Die britische Empire-Ausstellung in Glasgow, die König Georg VI. anfangs Mai eröffnete, hat in erster Linie wirtschaftlichen Charakter. Aber Industrie und Handel zeigen sich hier in Ferienstimmung, und die Ausstellungsobjekte sind mehr für den Laien als für den Sachkenner bestimmt.

Das grösste Gebäude der Ausstellung ist der Maschinenbau-
palast, dessen Flächeninhalt mehr als eine Hektare beträgt. In
236 Ständen wird die Arbeit des Maschinenbaus, Schiffbaus, der
Metallindustrie und des Hoch- und Tiefbaus dargestellt. Beson-
dere Aufmerksamkeit erregt ein Modell des neuen Cunard-
Dampfers «Queen Elizabeth», der gegenwärtig als Schwester-
schiff der «Queen Mary» auf einer Werft ganz nahe bei der
Ausstellung gebaut wird. Die «Queen Elizabeth» wird das
längste Schiff der Welt sein. Eine der grössten Standgruppen
ist die des Vickers-Konzerns. Im Vordergrund steht hier ein in
voller Grösse ausgeführtes Modell des grössten Rohstahlblocks
der Welt.

In zwei Industriepalästen von zusammen etwa 2 Hektaren Fläche kommt die Vielfalt der britischen Industrieprodukte zum Ausdruck. Der westliche Pavillon, der in Form eines Bogens gebaut ist, enthält Lebensmittel und Getränke, Chemikalien und Drogen, Messerwaren, Silberwaren, Möbel, Musikinstrumente, Bureaueinrichtungen, Porzellan, Sportwaren, Spielwaren und ähnliche Gruppen. Im nördlichen Pavillon bilden Textilien die grösste Ausstellungsgruppe. Neben den drei genannten Palästen haben zahlreiche Industriezweige und Firmen ihre eigenen Gebäude errichtet.

Der Bergwerksverband hat ein sehenswertes Modell einer Kohlengrube in natürlichen Massen ausgestellt. Das Modell ist 6 m lang, über 3 m breit und 4 m hoch. Es gibt ein ausgezeich-

netes Bild der Organisation eines modernen, völlig elektrisch betriebenen Bergwerks, das etwa 1500 Bergleute beschäftigt und 2500 t Kohle pro Tag produziert.

Ein Holzhaus des Holzhandelsverbandes zeigt, dass sich Holz als Baumaterial für industrielle und andere Gebäude mit grösster Spannweite eignet.

Das Gebäude der Imperial Chemical Industries wird überragt von drei Säulen, die Erde, Luft und Wasser — die Rohstoffe der chemischen Industrie — darstellen. Eine vierte Säule von 60 m Höhe, an deren Spitze ein Scheinwerfer leuchtet, stellt das vierte Element, Feuer, dar, und ein farbig illuminiertes Springbrunnen dient als Symbol der von dem Konzern hergestellten Farbstoffe (J. B.).

Eine Schienen-Autobahn. In der Nähe von Rom wurde versuchsweise eine Strasse gebaut, die den deutschen Reichsautobahnen bis auf eine in der Mitte jeder Fahrbahn befindliche Zementschiene gleicht. Diese erhabene Zementschiene soll Lastzügen als Führung dienen und ermöglichen, dass der Triebwagen bis zu 20 Anhänger mitführen kann. An der Zementschiene in der Strassenmitte gleiten waagrecht an dem Boden der Trieb- und Anhängewagen eingebaute Rollen, die den Autozug wie einen Eisenbahnzug in Reih und Glied halten.

R. D. T.

R. D. T.

«Guide Gassmann», der handliche Westentaschenfahrplan, ist soeben erschienen. Trotz seines Miniaturformates weist er leichte Uebersichtlichkeit und deutlichen Druck auf. Dabei sind sämtliche Stationen der SBB, aller Nebenbahnen und die Schiffskurse auf den Schweizerseen zuverlässig angeführt. Die Ausgabe mit den Spezialregistern für 80 verschiedene Städte und Ortschaften kostet 85 Rp., gebunden, ohne Register, 70 Rp.; broschiert 60 Rp. Der «Guide Gassmann» ist bei allen Stationen, Kiosken und Buchhandlungen, sowie beim Verlag Ch. Gassmann, Biel, erhältlich.

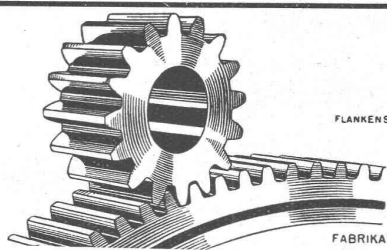
Dilatit

-Korksteinplatten

sind ein überragendes Isoliermittel
für Kühlanlagen und im Hochbau!

Wanner & Co. A.G., Horgen

Dilatit-Korksteinfabrik



FLANKENSCHLIFF NACH SYSTEM MINERVAT

FABRIKATION VON ZAHNRÄDERN FÜR
JEDEN VERWENDUNGSZWECK

ZAHNRÄDER FABRIK

SAUTER, BACHMANN & CO
NETSTAL TELEPHON 444

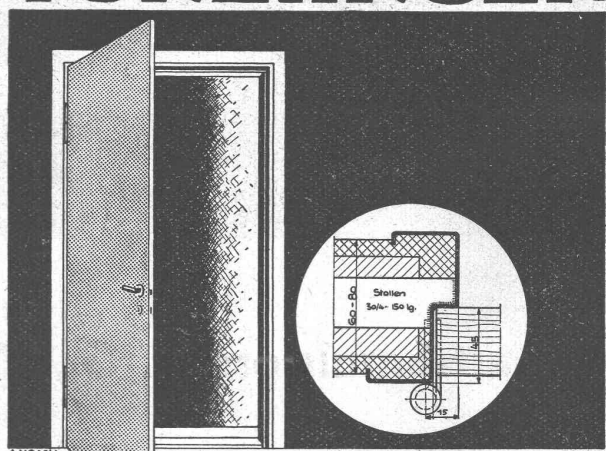
Schlacken

hat zu reduzierten Preisen abzugeben

SALINE RYBURG, Station Möhlin

TELEPHONE 68.008

TÜRZARGEN



GEILINGER U. CO. EISENDAU - WERKSTÄTTEN WINTERTHUR

S.T.S.

Schweizer. Technische Stellenvermittlung
Service Technique Suisse de placement
Servizio Tecnico Svizzero di collocamento
Swiss Technical Service of employment

ZÜRICH, Tiefenhöfe 11 — Telefon: 35426 — Telegramme: INGENIEUR ZÜRICH.
 Für Arbeitgeber kostenlos. Für Stellensuchende Einschreibgebühr 2 Fr. für 3 Monate.
 Bewerber wollen Anmeldebogen verlangen. Auskunft über offene Stellen und Weiterleitung von Offerten erfolgt nur gegenüber Eingeschriebenen.

MASCHINEN-ABTEILUNG

- 1107 **Dipl. Maschinen-Ingenieur** od. -Techniker, mit mehrjähr. Werkstattpraxis, gründl. Kenntn. mod. Fabrikationsmethoden, selbst. Konstrukteur. Franz. u. engl. Sprachkenntnisse erwünscht. Alter ca. 35 J., mögl. Erfahrung Textilmaschinenbau.
- 265 **Zwei dipl. Techniker**, erfahrene selbständige Konstrukteure, für feinmechan. opt. Konstrukt., mehrjähr. Tätigkeit auf ähnl. Gebiet. Sofort. Deutsche Schweiz.
- 345 **Dipl. Maschinen-Ingenieur**, allg. Maschinen- (Fahrzeug-)bau. Siehe 30. April.
- 371 **Dipl. Elektro-Ingenieur**, Hochfrequenz. Siehe 30. April.
- 393 **Dipl. Maschinen- od. Elektro-Ingenieur**, Patentanwaltbureau. Siehe 7. Mai.
- 429 **Dipl. Maschinen-Techniker**, H-bezeuge. Siehe 14. Mai.
- 463 **Elektro-Techniker**, mit abg. techn. Bildung u. Kenntnissen Installation, Bau von Kabel- u. Freileitungen, Transform.- u. Schaltanlagen. Städtisches Werk.
- 465 **Heizungs-Techniker**, mit abg. Fachschulbildung, gründlichen theor. u. prakt. Kenntnissen Feuerungstechnik (Holzfeuerung). Befähigung zu heiztechn. Versuchen, schriftl. u. mündl. Verkehr, Kenntnisse Landessprachen erwünscht, als selbständiger Leiter einer Beratungsstelle.
- 467 **Maschinen-Ingenieur**, mit prakt. Ausbildung als Mechaniker u. gründlichen Kenntnissen mod. Serienfabrikation von Waffenbestandteilen usw., gute Kenntn. allg. Maschinenbau u. Werkzeugmaschinenbau, als Betriebsadjunkt. Deutsch u. Franz., Vorkenntnisse Engl. Alter 30 bis 35 Jahre.

- 473 **Maschinen-Techniker**, als Konstrukteur Werkzeug- u. allg. Maschinenbau.
- 475 **Verkaufs-Techniker**, für Verkauf Acetylen-Schweißanlagen usw.
- 477 **Kältefachmann**, Acquisition, Montageüberwachung, Inbetriebsetzung Kühlanlagen, nachweisbare Erfahrungen, Alter 30 bis 35 Jahre.
- 479 **Werkstatt-Ingenieur**, als Adjunkt des Werkstättedirektor, Konstruktion und Fabrikation von Werkzeugen und Vorrichtungen, Bestimmung von Arbeitszeiten, neuzeitl. Arbeitsmethoden, Serie- u. Einzelfabrikation.
- 487 **Konstrukteur**, selbständig, allg. Maschinenbau, baldigst.
- 489 **jüngerer dipl. Elektro-Techniker**, kaufm. Kenntnisse u. etwas Verkaufspraxis in der Elektrobranche, Verkaufsabteilung Fabrik Ostschweiz.
- 491 **Chemiker**, mit abg. Hochschulbildung, als Assistent des Kantonschemikers u. Lebensmittelinspektors. Innerschweiz.
- 495 **Maschinen-Ingenieur** od. -Techniker, allg. Maschinenbau, selbständig, zuverlässig, sofort. Ingenieurbureau Nähe Zürichs.
- 497 **Capo-meccanico**, di nazionalità svizzera presso Tramvie elettriche comunali. Conoscenza possibilmente anche ramo elettrico, e altre lingue nazionali.

BAU-ABTEILUNG

- 416 **Bau-Ingenieur** d. Tiefbautechnik, für Wasserversorgung und Tiefbohrungen. Dauerstellung Zürich.
- 452 **jüngerer Tiefbau-Techniker** ev. Vermessungs-Techniker, mit guten Kenntnissen im Kanalisations- sowie Vermessungswesen. Kt. Zürich.
- 468 **Eisenbeton-Techniker**, mit Praxis, sofort. Ing.-Bureau Zürich.
- 474 **Architekt- od. Hochbau-Techniker**, als Bauführer, selbständig u. gewissenhaft, Eignung für Renovation von künstlerisch u. historisch wertvollen Bauten.
- 476 **jüngerer Hochbau-Techniker**, als Volontär. Arch.-Bureau Kt. Bern.
- 482 **Solider Bauleiter**, mit Erfahrung u. Praxis im Bau moderner Strassenbeläge u. Planieerstellung, sofort. Bauunternehmung Bern.
- 484 **Eisenbeton-Techniker** od. -Zeichner. Ing.-Bureau Zürich.
- 486 **jüngerer Eisenbeton-Ingenieur** od. -Techniker, sofort. Ing.-Bureau Bern.

Dipl. INGENIEUR

mit mehrjähriger Praxis in grossem Unternehmen sucht geeignete Anstellung als Bauleiter. Auslandsfähigkeit in Eisenbahnbau bevorzugt. Offerten unter Chiffre Z. F. 1005 befördert

Rudolf Mosse, A.-G., Zürich.

Dipl. Ing.

der im Juli nach den nördlichen U. S. A. geht, wünscht VERTRETUNG durchaus schweizerischer Fabrikate. Offerten unter Chiffre Z. B. 1043 befördert

Rudolf Mosse, A.-G., Zürich.

Kunststeinwerk in der Nähe Basels sucht per sofort:

STEINHAUER -CEMENTER

Für selbständigen, zuverlässigen Arbeiter Dauerstellung. Offerten mit Lohnansprüchen unter Chiffre C 4301 Q an **Publicitas, Basel.**

PATENTE
 ERWIRKT **H. KIRCHHOFFER**
 ZÜRICH LOEWENSTR. 51

Für unsere Niederlassungen in Schlesien, Mittel- und Nordwest-Deutschland, sowie für Berlin, suchen wir für bald oder später tüchtige Mitarbeiter für Bureau und Baustelle:

KONSTRUKTIONS-INGENIEURE

im Zeichnen und Abrechnung gewandte

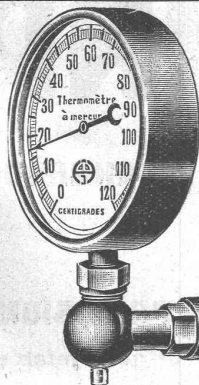
TECHNIKER**BAULEITER**

für Beton- und Tiefbau.

Bewerbungen mit kurzem Lebenslauf, Zeugnisabschriften, Gehalts-Ansprüchen und Angabe des frühesten Eintrittstermins erbeten an

HUTA

Hoch- und Tiefbau-Aktiengesellschaft
 Breslau I, Junkernstr. 38/40.



HENNI die Marke für gute
MESSINSTRUMENTE

Die Abbildung zeigt ein Winkel-Präzisions-Quecksilber-Thermometer zum Einbau in Kessel, Autoklaven und Behälter.

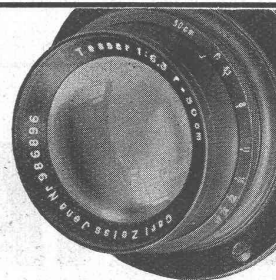
Man verlange Offerte über Präzisions-Druck- und Temperaturmessgeräte bei

HENNI & CIE. A.-G. JEGENSTORF

STELLE SUCHT

als **Volontär** event. **Lehrling** zu einem tüchtigen Architekten nach der Stadt Zürich (Hochbau event. Hoch- u. Tiefbau), 18 Jahre alter Baumeistersohn, mit 4 Jahren Real-schulbildung und Handelsdiplom. Stelleneintritt sofort oder nach Uebereinkunft. Offerten sind erbet. an **THEODOR BAUMELER, Baugeschäft, SCHÜPFHEIM.**

Tel. 12.

**TECHNISCHE FOTOGRAFIE**

Spezialität:

**Architektur-
 Aufnahmen**

Baustadien, Maschinen, Reproduktionen

H. WOLF-BENDER's Erben
 Kappelergasse 16 ZÜRICH 1

HOTEL

Habis-Royal

Bahnhofplatz
 ZÜRICH

RESTAURANT
 Sitzungszimmer

**Zäune**

aus Holz, Eisen und Drahtgeflecht

ZAUN-FABRIK J. MÜLLER & CO.

LÖHNINGEN (Schaffhausen), Telefon 85.17

ZÜRICH, Bucheggstr. 24, Telefon 62.845

ST. GALLEN, Leonhardstr. 41, Telefon 25.386

Der Trolleybus

das neuzeitliche elektrische
Verkehrsmittel der Strasse

Bis heute geliefert oder in Bau:
Elektrische Ausrüstungen zu
39 Wagen

**A.-G. BROWN, BOVERI
& CIE., BADEN (Schweiz)**

Techn. Bureaux in Baden, Basel, Bern, Lausanne



Trolleybus der Strassenbahn Lausanne mit Stromrückgewinnungs-Bremse

MAAG ZAHNRÄDER

ZAHNRÄDER UND -GETRIEBE

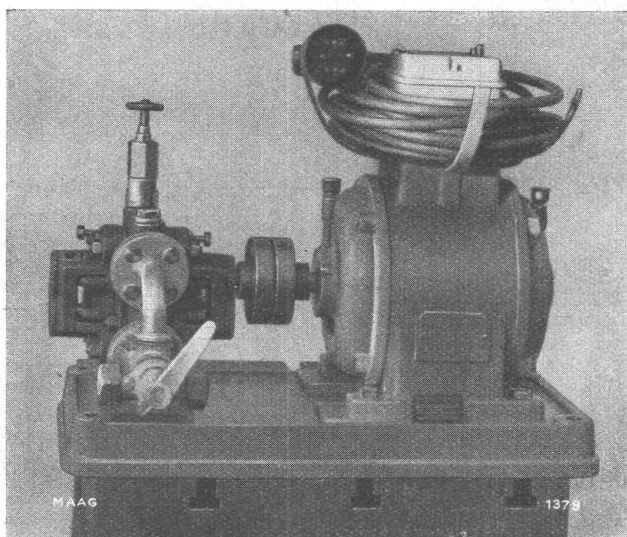
jeder Art

PRÄZISIONSZAHNRADPUMPEN

mit gehärteter und geschliffener Verzahnung
für Fördermengen bis 3000 l/min
und Drücken bis 50 at.

SPEZIALAUSFÜHRUNGEN

für korrodierende Substanzen,
Süss- und Salzwasser, Ammoniakwasser,
Fruchtsäfte, Spirituosen, Mineralwasser,
Benzin, Petrol, Heizöl, Teer, Asphalt,
dickflüssige Substanzen wie
Leim, Farben, Melasse, Sirup, Seifen etc.



Maag-Zahnradpumpengruppe mit Aussenlagern
für Fruchtsäfte aller Art.
1800 l/h, 15 at, 960 U/min, 2 PS.

MAAG-ZAHNRÄDER AKTIENGESellschaft, ZÜRICH

Druck von JEAN FREY, A.G., ZÜRICH. — Imprimé par S.A. JEAN FREY, ZÜRICH.