

Zeitschrift: Schweizerische Bauzeitung
Herausgeber: Verlags-AG der akademischen technischen Vereine
Band: 111/112 (1938)
Heft: 3

Werbung

Nutzungsbedingungen

Die ETH-Bibliothek ist die Anbieterin der digitalisierten Zeitschriften auf E-Periodica. Sie besitzt keine Urheberrechte an den Zeitschriften und ist nicht verantwortlich für deren Inhalte. Die Rechte liegen in der Regel bei den Herausgebern beziehungsweise den externen Rechteinhabern. Das Veröffentlichen von Bildern in Print- und Online-Publikationen sowie auf Social Media-Kanälen oder Webseiten ist nur mit vorheriger Genehmigung der Rechteinhaber erlaubt. [Mehr erfahren](#)

Conditions d'utilisation

L'ETH Library est le fournisseur des revues numérisées. Elle ne détient aucun droit d'auteur sur les revues et n'est pas responsable de leur contenu. En règle générale, les droits sont détenus par les éditeurs ou les détenteurs de droits externes. La reproduction d'images dans des publications imprimées ou en ligne ainsi que sur des canaux de médias sociaux ou des sites web n'est autorisée qu'avec l'accord préalable des détenteurs des droits. [En savoir plus](#)

Terms of use

The ETH Library is the provider of the digitised journals. It does not own any copyrights to the journals and is not responsible for their content. The rights usually lie with the publishers or the external rights holders. Publishing images in print and online publications, as well as on social media channels or websites, is only permitted with the prior consent of the rights holders. [Find out more](#)

Download PDF: 14.01.2026

ETH-Bibliothek Zürich, E-Periodica, <https://www.e-periodica.ch>

SCHWEIZERISCHE BAUZEITUNG

WOCHENSCHRIFT FÜR ARCHITEKTUR / INGENIEURWESEN / MASCHINENTECHNIK
REVUE POLYTECHNIQUE SUISSE

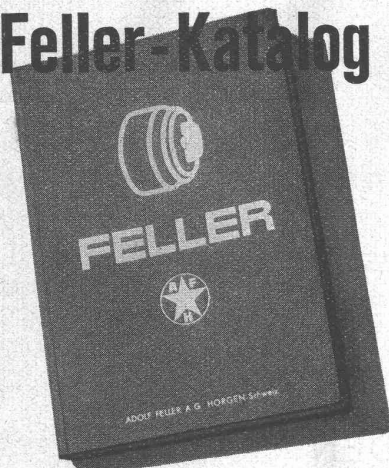
ORGAN DES SCHWEIZERISCHEN INGENIEUR- UND ARCHITEKTEN-VEREINS
UND DER GESELLSCHAFT EHEMAL. STUDIERENDER DER EIDG. TECHN. HOCHSCHULE
GEGRÜNDET 1883 VON ING. A. WALDNER / HERAUSGEGEBEN VON ING. C. JEGHER

Vereins-Mitglieder, beim Verlag: Schweiz 32 Fr.,
Ausland 40 Fr. jährl.; Nicht-Mitglieder: Schweiz
40 Fr.; Ausland 50 Fr., postamtlich abonniert
40 Fr. zuzüglich Gebühren. / Einzel-Nr. 1 Fr.

VERLAG C. & W. JEGHER, ZÜRICH
Dianastrasse 5 / Postdeck VIII 6110
Telephon: 34507 ■ In Kommission
bei Rascher & Cie., Zürich u. Leipzig

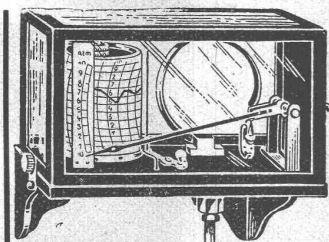
Anzeigen durch GUGGENBUHL & HUBER,
Zürich, Hirschengraben 20, Postdeck VIII 26415,
Telephon 27816 / Der Anzeigen-Preis beträgt
pro ganze Seite 240 Fr., Rabatte nach Tarif

Der neue Feller-Katalog



ist ein wertvolles, übersichtliches
Nachschlagewerk für den Elektro-
fachmann. Schreiben Sie uns bitte,
wenn Sie diese Ausgabe wünschen

Adolf Feller A.-G., Fabrik elektr. Apparate Horgen, Telefon 924.551



Anzeigende u. registrierende Messinstrumente
von A bis Z Schweizerarbeit!

FABRIK für Manometer und Thermometer:

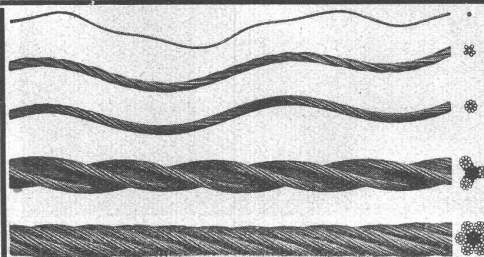
HAENNI & CIE. A.-G. JEGENSTORF (SCHWEIZ)



KESSEL
RADIATOREN FÜR ZENTRALHEIZUNGEN

STREBEL

FABRIK und BUREAUX: ROTHRIST (Aargau) - ZÜRICH, Flüelastr. 19



E. FATZER A.-G., ROMANSHORN
Älteste schweiz. Drahtseilfabrik - Gegr. 1836

Drahtseile in unserer bestbewährten, drallarmen u. spannungsfreien Machart „DEFAG-LAY“ in Seale - Seale mixte - Warrington u. Normal-Konstruktionen mit und ohne Fülldrähte, aus erstkl. Patent-Gusstahldrähten bis 240 kg Bruchfestigkeit p. mm².

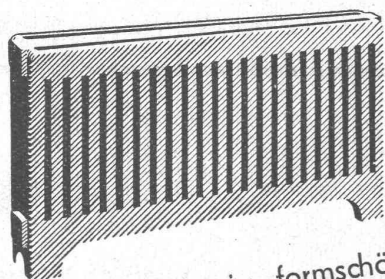
Nebenstehendes Bild zeigt ein Drahtseil in „DEFAG-LAY“ und Seale-Konstruktion 20 mm Ø, 6×19 Seale (9×1,6 + 9×0,9 + 1×1,9 mm), blanker Förderseil Draht mit 150/160 kg Bruchfestigkeit per mm². Trotzdem nur die Litzen vorgeformt sind, ist das Seil vollständig spannungsfrei.

Bau gut **B**au mit **B**ackstein



OEDERLIN

Radiatoren



sind erstklassig, formschön,
konkurrenzfähig im Preis

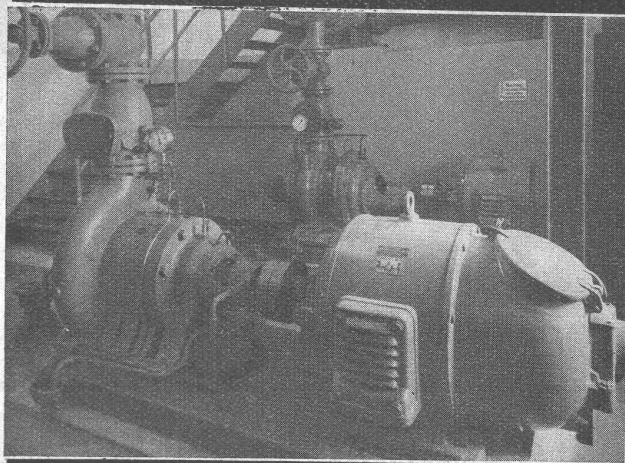
A.-G. OEDERLIN & CIE., BADEN
(Abt. KUPFERRADIATOREN)



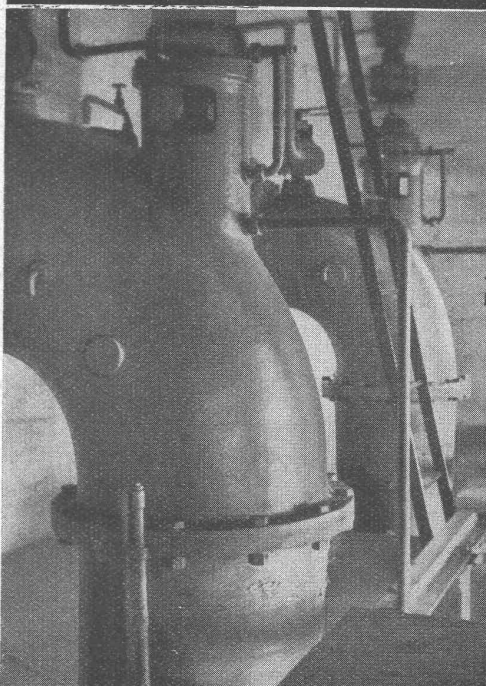
ROLLADEN
STOFFSTOREN
KIPPTORE

Rolladenfabrik
A. Griesser & Aadorf

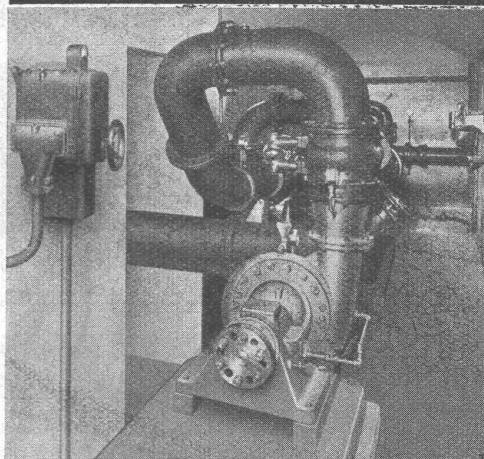
FILIALEN:
BASEL Gundeldingerstr. 202 Tel. 29.849
LAUSANNE Boulevard de Grancy 14 Tel. 33.272
ZÜRICH Militärstr. 108 Tel. 37.398



Hochdruck-Zentrifugalpumpe 115 P.S.



Vertikal-Propellerpumpe 30 000 lit/min



Niederdruck-Zentrifugalpumpe 160 P.S.

Neuzeitliche Kreiselpumpen
mit hohen Wirkungsgraden

MÜLLER & CIE A.G. BRUGG

Abteilung Pumpenbau

Tel. 41.331

KLINKER

braun, rot, gelb für Böden, Wandbelag, Cheminées, Fassaden

A. G. Verblendsteinfabrik

Lausen

Ständige Ausstellung unserer Erzeugnisse in der SCHWEIZER BAU-CENTRALE ZÜRICH, TALSTRASSE 9, BÖRSENBLOCK (Eintritt frei)

KANDERKIES A.-G., THUN

CEMENTRÖHREN

und Fassonstücke, Drainerröhren, konische Röhren für Kaliberwechsel, Kabelsteine, Garteneinfassungen, Frühbeetkasten, Klärgruben

MEHRMETRIGE HOCHDRUCKROHRE

mit Glockenmuffen

IMPRÄGNIERTE SPEZIALROHRE

Patent Nr. 152546, für säurehaltige, cementgefährliche Böden od. stark beanspruchte Kanalisationen

KALKSANDSTEINE

voll und gelocht in allen Normaldimensionen. Gute Isolierung, hohe Festigkeit und Frostbeständigkeit

KIES UND SAND

rund und gebrochen, in jeder gewünschten Körnung und Mischung für Bahnen, Bauten, Strassen und Spezialzwecke

TEERMAKADAM

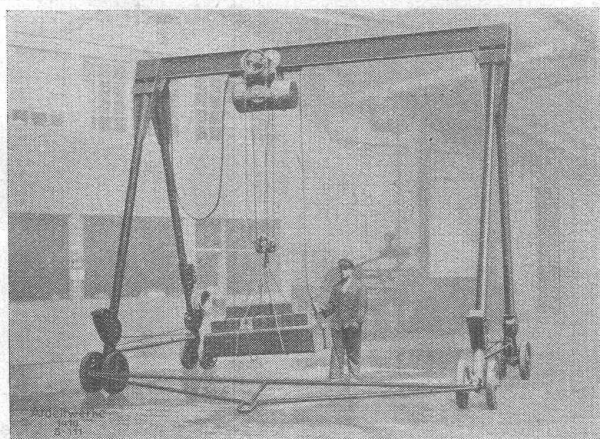
für Hausplätze, Gartenwege, Trottoirs und Strassen

LEICHTBETON

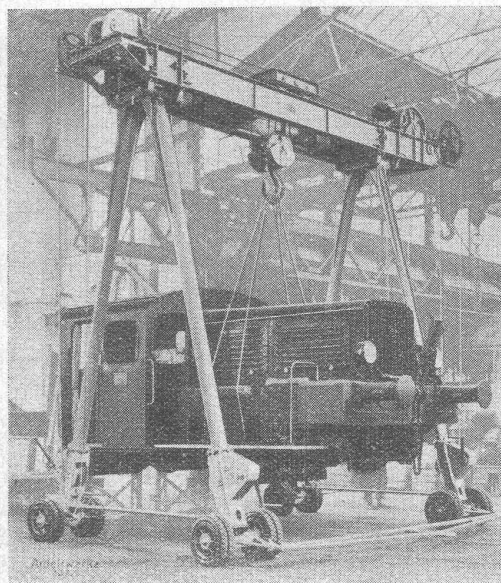
die ideale Vereinigung von Bau- und Isoliermaterial gegen Kälte, Wärme und Schall. Isoliersteine und Schalen zur Isolierung von Kesseln, Rohrleitungen etc. Armierte Platten für Flachdächer und Stahlskelettbau. Spez. Gewicht 300 bis 1200 kg per m³. Wärmeleitzahlen 0,05 bis 0,29

ARDELT MONTAGE-KRANE

Leicht beweglich, ohne besondere Hilfshebezeuge in kürzester Zeit aufzustellen, für Beförderung, Aufstellung u. Abbau von Maschinen aller Art vielseitig verwendbar.



Leichte Type, bis 5 t Tragkraft



Mittelschwere Type, bis 30 t Tragfähigkeit

Die Krane sind universal sowohl in Längs- als auch in Querrichtung verfahrbar, auch auf Lastkraftwagen oder an eine Zugmaschine angehängt zu befördern.

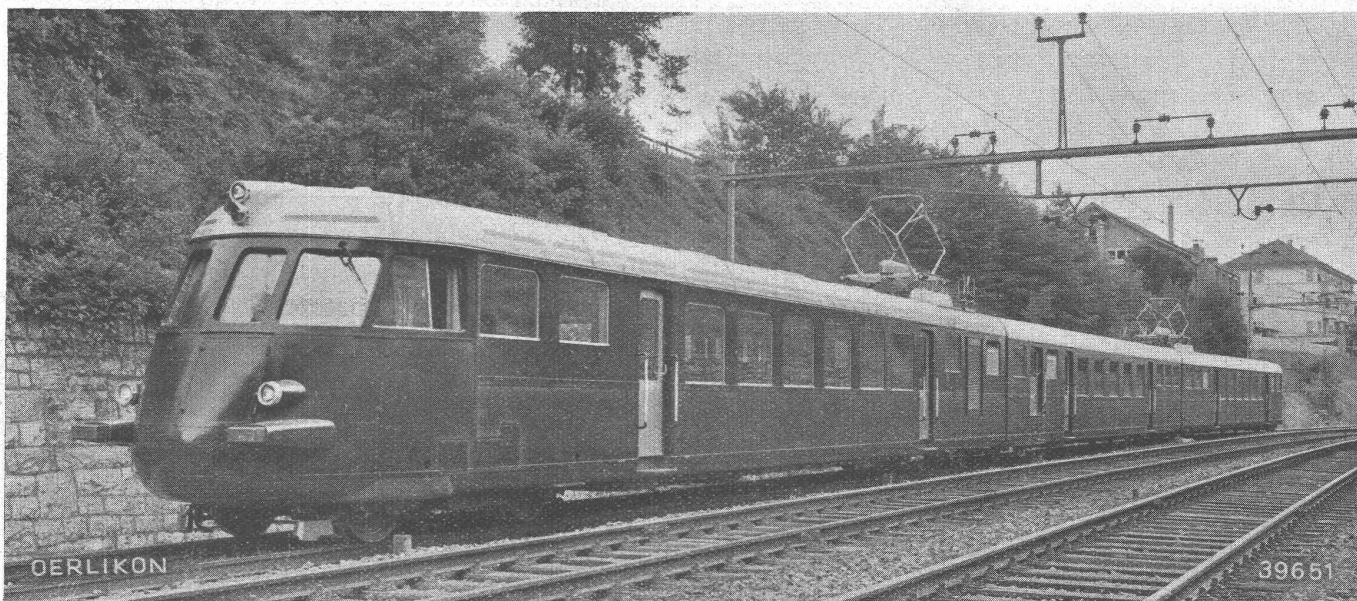
Sie können für Handbetrieb oder elektrischen Antrieb und in jeder gewünschten Tragfähigkeit ausgeführt werden.

Bei Anfragen bitten wir um Angabe der gewünschten Tragfähigkeit, Hubhöhe, lichten Durchgangshöhe und -breite.

ARDELTWERKE EBERSWALDE / BERLIN

OERLIKON

Moderner Schnelltriebzug der SBB für max. 150 km/h



MASCHINENFABRIK OERLIKON

STEINZEUG

das beste Kanalisationsmaterial

Schweizer. Steinzeug-Röhren-
Fabrik A.-G. Schaffhausen
Steinzeugfabrik Embrach A.-G.
Embrach

hochsäurefest
frostsicher
glatte Oberfläche
höchster Widerstand
gegen Abschleiß
hohe Druckfestigkeit



25 b

Ein halbes Jahrhundert Erfahrung