

**Zeitschrift:** Schweizerische Bauzeitung  
**Herausgeber:** Verlags-AG der akademischen technischen Vereine  
**Band:** 111/112 (1938)  
**Heft:** 20

## **Werbung**

### **Nutzungsbedingungen**

Die ETH-Bibliothek ist die Anbieterin der digitalisierten Zeitschriften auf E-Periodica. Sie besitzt keine Urheberrechte an den Zeitschriften und ist nicht verantwortlich für deren Inhalte. Die Rechte liegen in der Regel bei den Herausgebern beziehungsweise den externen Rechteinhabern. Das Veröffentlichen von Bildern in Print- und Online-Publikationen sowie auf Social Media-Kanälen oder Webseiten ist nur mit vorheriger Genehmigung der Rechteinhaber erlaubt. [Mehr erfahren](#)

### **Conditions d'utilisation**

L'ETH Library est le fournisseur des revues numérisées. Elle ne détient aucun droit d'auteur sur les revues et n'est pas responsable de leur contenu. En règle générale, les droits sont détenus par les éditeurs ou les détenteurs de droits externes. La reproduction d'images dans des publications imprimées ou en ligne ainsi que sur des canaux de médias sociaux ou des sites web n'est autorisée qu'avec l'accord préalable des détenteurs des droits. [En savoir plus](#)

### **Terms of use**

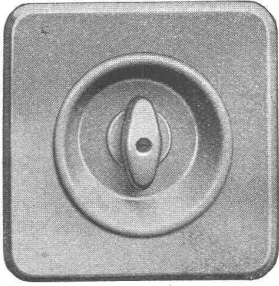
The ETH Library is the provider of the digitised journals. It does not own any copyrights to the journals and is not responsible for their content. The rights usually lie with the publishers or the external rights holders. Publishing images in print and online publications, as well as on social media channels or websites, is only permitted with the prior consent of the rights holders. [Find out more](#)

**Download PDF:** 15.01.2026

**ETH-Bibliothek Zürich, E-Periodica, <https://www.e-periodica.ch>**

# ADOLF FELLER A.G. HORGEN

## FABRIK ELEKTRISCHER APPARATE



Serie 7170 Piv 61 ar



### Drehschalter

6 A, 250 V

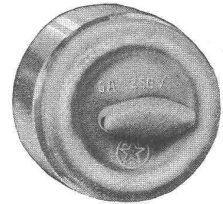
Serie 7100 für Einbau

Serie 8000 für Aufbau

mit der **unverwüstlichen** Neusilberfeder, **geräuschlos** funktionierend, **seit vielen Jahren bewährt und bevorzugt** für Hotels, Krankenhäuser, Sanatorien, Privat- und Schulbauten.



Anerkannte Schweizer-Qualitätsarbeit!



Serie 8000

Ständige Ausstellung: SCHWEIZER BAUMUSTER-CENTRALE, ZÜRICH, Talstrasse 9, Börsenblock (Eintritt frei)



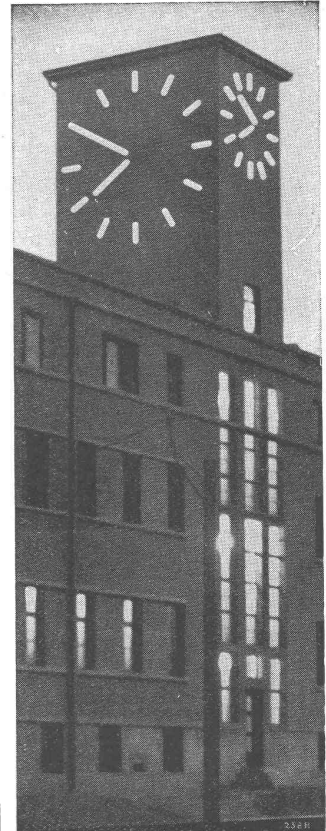
Für erfolgreiche Abdichtungen im Hoch- und Tiefbau

**KASPAR WINKLER & CO.**  
Zürich-Altstetten  
Telephon 55.343

### RANGIERBAHNHOF SBB MUTTENZ:

3 Fassadenuhren mit beleuchteten Zeigern

5,20 m und 3,20 m Durchmesser

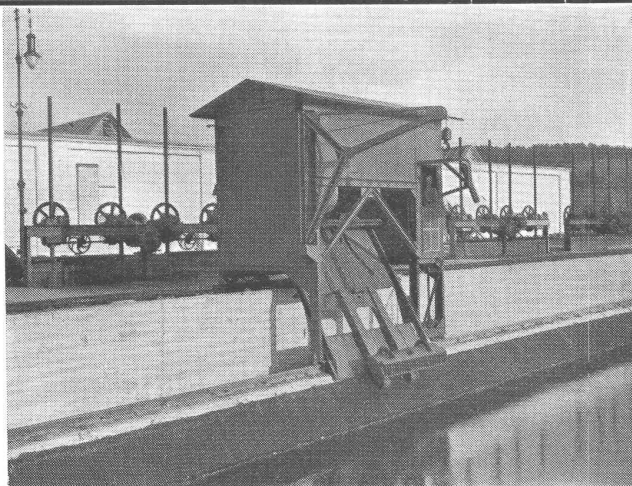


ABTEILUNG:  
Elektrische Uhren

## FAVAG

Fabrik elektr. Apparate A.G.  
**NEUENBURG**

No. 36/H 5a.



**BERNISCHE KRAFTWERKE A.-G.**  
**ZENTRALE BANNWIL**

**RECHENREINIGUNGSMASCHINE**  
IN- UND AUSLANDSPATENTE

**MASCHINENFABRIK**  
**JONNERET FILS AINÉ, GENÈVE**

GEGRÜNDET 1850

BESTE LÖSUNG ALLER VORKOMMENDEN AUFGABEN FÜR  
RECHENREINIGUNG, IN HOCH- UND NIEDERDRUCKWERKEN  
KOSTENLOSE BERATUNG UND AUSARBEITUNG VON PROJEKTEN

# Strahlungsheizung

System Crittall + Patente

Diese neue Heizung erwärmt gleichmässig und mild

**GEBRÜDER SULZER Aktiengesellschaft**  
ABT. ZENTRALHEIZUNGEN WINTERTHUR UND FILIALEN

**HEINRICH LIER Ingenieur Zürich** Badener-  
strasse 440

# OERLIKON



## Elektrische Ausrüstungen für Trolleybusse

### Ueber 500 Trolleybusse

mit elektrischer Ausrüstung  
nach Lizenz OERLIKON sind im  
Betrieb in den Städten London,  
Birmingham, Belfast, Kopenhagen,  
Perth, Canton

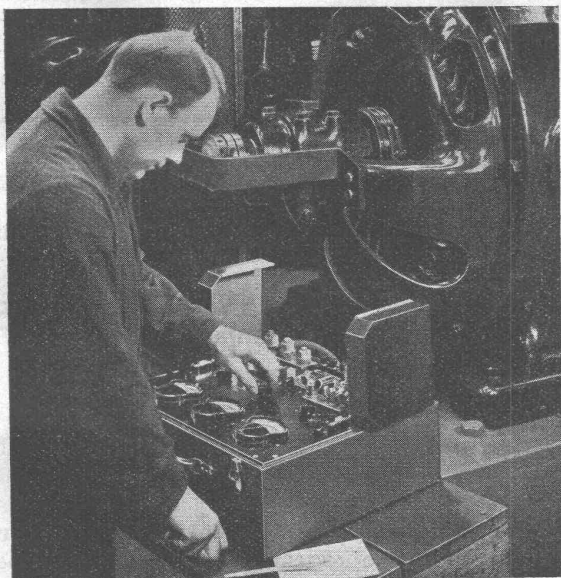
**MASCHINENFABRIK**  
**OERLIKON**





*Wie messen wir heute?*

**Leistung bei Wechsel- und Drehstrom**



Z-Messkoffer für Wechselstrom-Leistungsmessungen  
bei der Ueberprüfung einer Maschine

Wer öfter wattmetrische Messungen im Betrieb auszuführen hat, benutzt mit Vorteil den messfertig geschalteten **Z-Messkoffer für Wechselstrom - Leistungsmessungen**. Mit seinen eingebauten Instrumenten, Stromwandlern und Vorwiderständen für viele Messbereiche bis 600 A bzw. 650 V ermöglicht er ebenso schnelles wie sicheres Messen von Einphasenstrom und Drehstromgleicher und beliebiger Belastung mit einer stets gleichen Genauigkeit von  $\pm 1\%$ .

*Nähere Auskunft und Drucksachen von*

**SIEMENS ELEKTRIZITÄT SERZEUGNISSE A.-G.**  
ABTEILUNG SIEMENS & HALSKE  
**ZÜRICH** • TEL. 53.600 **LAUSANNE** • TEL. 32.232



**HELLER**  
**BERN**

**Sack-Stapler**  
für Magazine, Lagerhäuser usw.



Verlangen Sie Ingenieurbesuch und Offerten

GEBRÜDER **BÜHLER** UZWIL  
MASCHINENFABRIK & GIESSEREIEN  
Tel. 42'12

**Die Abteilung «Wohnen» an der Landesausstellung.** Die Abteilung «Wohnen» auf dem linken Seeufer schliesst unmittelbar an «Bauen» an. Ein Teil des Schneeliegutes mit seinem Baumbestand, einer Kastanienallee und grossen Grünflächen bildet den reizvollen Rahmen. Eine Hangbebauung mit kleinen Einzelhäusern nach verschiedenartigen Bauprogrammen und einer gemeinsamen Bauordnung macht den Anfang. Es folgt die ansehnliche Schau der Raumkunst mit gegen 50 Innenräumen. Hofbildungen und Garteneinbuchtungen sorgen für Beleuchtung, abwechslungsreiche Gestaltung des Publikumsweges und für Auflockerung der räumlichen Zusammenhänge. Die Räume sind nach Kategorien einfacher bis luxuriöser Wohnungen geordnet und zeigen die Raumkunst der Zentral-, Nord- und Ostschweiz, dann des Tessins und schließlich der welschen Schweiz.

Für die Ausstellung der Möbelindustrie hat sich eine bedeutende Anzahl von Firmen vorangemeldet, von denen in der Abteilung «Wohnen» nur ungefähr ein Viertel Platz finden kann. (Die andern Abteilungen bieten noch weitere Ausstellungsmöglichkeiten.) Die beschränkten Platzverhältnisse zwingen zu strenger Auslese. Die erste Jurierung findet auf Grund der bisherigen Leistungen statt; die weiteren Entscheidungen werden z. T. durch Wettbewerbe geklärt werden müssen.

In Zusammenhang mit der Hangbebauung und der Raumkunst ist den Gartengestaltern Gelegenheit zur Anlage von Gärten gegeben, die, an sich verschiedengestaltig, durch gemeinsame Richtlinien grössere einheitliche Gartenräume bilden. Durch den grössten dieser Gartenräume schlängelt sich der Kanal für die «Kahnbahn». Längs seines Laufes sind Ruheplätze für die Ausstellungsbesucher angelegt.

Eine besondere Abteilung behandelt die Probleme des Wohnens: Wohnen nach Einkommen, das genossenschaft-

liche Wohnproblem, Eigenhaus und Mietwohnung, Einfamilienhaus und Mehrfamilienhaus u. a. m. Endlich gelangt man in die Halle der Haushaltung, wo die Apparate, Geräte, Mittel, sowie die Probleme des Haushaltens in thematischen Zusammenhängen gezeigt und teilweise demonstriert werden. Die Firmen gleicher und zusammenhängender Branchen bilden jeweils eine Gruppe zu gemeinsamer fachlicher Vertretung im thematischen Aufbau der Abteilung; sie geben damit ein Beispiel loyaler Zusammenarbeit von Konkurrenten zum Besten des Ganzen. Die «Halle der guten Form», welche die Abteilung «Wohnen» beschliesst, enthält Musterbeispiele ausgezeichnet durchgearbeiteter schweizerischer Erzeugnisse der Industrie, des Handwerkes und des Kunstgewerbes. Abteilungsarchitekt ist Arch. Alfred Gradmann in Zürich.

**Schweizerische Photopapiere und Filme** waren dies Jahr erstmals an der Basler Mustermesse zu sehen. Unter der Marke «Tellko» werden in Fribourg hergestellt: Bromsilber-, Chlorobrom- und Gaslichtpapiere in allen Oberflächen und Härtegraden, technische Papiere, Rollfilme.

**Die heissen Quellen Islands.** Schon jetzt erhalten die öffentlichen Gebäude Reykjaviks und einige Krankenhäuser Wärme von einer Quelle, die 14 l/sec warmes Wasser (90°) liefert. Um die Quellen bei Reykir zwischen Reykjavik und Thingvall besser ausnutzen zu können, sind umfassende Bohrungen unternommen worden. Inzwischen hat eine englische Firma der Stadt Reykjavik eine Anleihe von 215 000 £ unter der Voraussetzung angeboten, dass die Rohrleitungsanlagen der Firma übertragen werden. Die in Frage kommenden Quellen sollen etwa 150 l/sec geben können. Diese Anlage wird die Heizung der Hälfte der Häuser Reykjaviks gestatten.

R. D. T.



**B. ZÖLLIG  
SÖHNE**  
**Holz-  
Konstruktionen**  
**ARBON**

Spezialität:  
**AUSFÜHRUNG in der  
HETZERBAUWEISE**

FÜR LAGER-, TURN- UND  
FABRIKHALLEN  
LEHRGERÜSTE UND KIRCHEN

Sie ersparen sich Arbeit Zeit und Geld, wenn Sie Ihre Anzeigen durch GUGGENBÜHL & HUBER, ZÜRICH, Hirschengraben 20, spedieren lassen.

### Für die Elektrifizierung der Schweizerischen Südostbahn

werden ausgeschrieben:

- Herstellung und Lieferung von Eisenkonstruktionen für die Fahrleitungsanlage;**
- Ausführung der Mastfundamente.**

Pläne, Pflichtenhefte und Bedingungen liegen im Bureau der Schweizerischen Südostbahn in Wädenswil zur Einsichtnahme auf und werden gegen Bezahlung abgegeben.

Bewerber aus den Darlehenskantonen Zürich, Schwyz und St. Gallen, sowie regelmässige Kunden der Bahn, erhalten bei sonst gleichen Preisen den Vorzug.

Einsichtnahme, Auskünfte und Abgabe der Zeichnungen  
**Mittwoch den 18. und Donnerstag den 19. Mai 1938**  
jeweils von 8 bis 12 und 14 bis 18 Uhr.

**SCHWEIZERISCHE SÜDOSTBAHN**  
BAULEITUNG.



## CARL MAIER & CIE.

Fabrik elektr. Apparate u. Schaltanlagen

### SCHAFFHAUSEN

---

Gekapselte Verteilanlagen  
als Ersatz für  
offene Sicherungstafeln

---

Motorschutzschalter  
Installations-Selbstschalter





**S.T.S.**

**Schweizer. Technische Stellenvermittlung**  
**Service Technique Suisse de placement**  
**Servizio Tecnico Svizzero di collocamento**  
**Swiss Technical Service of employment**

ZÜRICH, Tiefenhöfe 11 — Telefon: 35426 — Telegramme: INGENIEUR ZÜRICH.  
 Für Arbeitgeber kostenlos. Für Stellensuchende Einschreibgebühr 2 Fr. für 3 Monate.  
 Bewerber wollen Anmeldebogen verlangen. Auskunft über offene Stellen und Weiterleitung von Offerten erfolgt nur gegenüber Eingeschriebenen.

**MASCHINEN-ABTEILUNG**

- 13 Junger **Physiker**, für metallurg. Forschung. Spektral, Röntgen.  
 239 **Chemiker**, Gummifabrik, Chile. Siehe 2. April.  
 313 Junge **Ingenieur-Chimiste dipl.**, bureau de brevets. Voir 16 avril.  
 327 **Chef-Konstrukteur**, Zwiirner-Maschinenfabriken. Siehe 23. April.  
 337 **Textil-Techniker**, Baumwollspinnerei, Reparaturmechaniker. Brasilien ges. Klima.  
 339 **Chemie-Ingenieur** (Celluloid), Italien. Siehe 30. April.  
 371 **Dipl. Elektro-Ingenieur**, Messungen. Hochfrequenz. Siehe 30. April.  
 377 **Dipl. Maschinen-Ingenieur**, Verbrennungsmotoren. Siehe 7. Mai.  
 387 **Dipl. Elektro-Ingenieur**, Regler und Relais. Siehe 7. Mai.  
 399 **Dipl. Elektro-Techniker**, Apparatefabrik Elsass. Siehe 7. Mai.  
 407 **Apparate-Konstrukteure**, selbständig u. erfahren, für Schalter-Reihenfertigung.  
 409 Jüngerer **dipl. Elektro-Ingenieur**, mit guten engl. Sprachkenntnissen, zum baldigen Eintritt für Projekt u. Verkauf in Ingenieurbureau einer Maschinenfabrik, Ostschweiz.  
 411 Junger **dipl. Elektro-Techniker**, als Reisevertreter elektrotherm. Apparate.  
 413 **Kälte-Techniker**, Projektierung Kühlanlagen, Britisch Südafrika.

- 415 **Heizungs-Techniker**, als Reisender für Kohlen, sowie für Instruktionen über rationelles Heizen. Deutsch u. Franz. Zentralschweiz.  
 419 **Dipl. Ingenieur** od. **Techniker**, mit gründl. Kenntnissen Automobilfach, zur Erteilung von Theoriestunden. Autofahrschule Zürich.  
 425 Jüngerer **Heizungs-Techniker**, auch Lüftungsanlagen. Westschweiz.  
 427 Jüngerer **dipl. Maschinen-Techniker**, Konstruktionsbureau Armaturenfabrik.  
 429 **Dipl. Maschinen-Techniker**, mit Erfahrung in Konstruktion von Hebezeugen u. Seilbahnen. Baldigst. Maschinenfabrik deutsche Schweiz.

**BAU-ABTEILUNG**

- 198 Jüngerer **dipl. Tiefbau-Techniker**, bei Eidg. Amtsstelle. Siehe 30. April.  
 376 Jüngerer **dipl. Architekt**, staatl. Bauten. Siehe 30. April.  
 408 **Hochbau-Techniker**, mit Praxis, Stelle von längerer Dauer. Kt. Aargau.  
 410 **Architekt** od. **Hochbau-Techniker**, für Bureau. Zürich.  
 416 **Bau-Ingenieur** od. **Tiefbau-Techniker**, tüchtige Kraft, für Wasserversorgung u. Tiefbohrungen. Dauerstellung Zürich.  
 420 Jüngerer **Bau-Techniker**, für Ausführungs- u. Detailpläne. Sofort. Kt. Zürich.  
 424 **Hochbau-Techniker**, für Bureau. Sofort. Zürich.  
 428 Jüngerer **Bau-Ingenieur**, Praxis Eisenbeton. Ing.-Bureau Zürich.  
 432 **Hochbau-Techniker**, für die Unterstützung der Bauleitung (Nivellierungen, Ausmass etc.), sofort, bis Ende November, Kt. Graubünden.  
 434 **Betriebsleiter**, mit Erfahrung im Abbau von Sand u. Kies u. in den maschinellen Einrichtungen. Tagesproduktion bis 100 m³. Zentralschweiz.  
 436 **Tiefbau-Techniker**, mit längerer Praxis Eisenbeton- u. Kanalisation, als Bauführerpolier. Kt. Zürich.  
 440 **Bauführer**, Ingenieur od. **Techniker**, mit franz. Sprachkenntnissen u. langjähr. Erfahrungen Eisenbeton u. allg. Tiefbau, baldigst, Westschweiz.  
 442 **Hochbau-Techniker**, für Pläne 1:50, wenn mögl. mit Erfahrungen im Bau von besseren Einfamilienhäusern. Baldigst. Arch.-Bureau Zürich.

# Andeergranit

der grüne dekorative Hartstein

gestockt, gesägt oder geschliffen

Platten 3-20 cm dick, für Sockel, Fassaden, Treppen- und Bodenbeläge  
**OTTO GAMMA**, Kom.-Gesellschaft, Naturstein- u. Hartbetonwerk, Seestr. 336, ZÜRICH

## REISENDER

### GESUCHT

Erfahrener, erstklassiger Baufachmann für Fabrikationsunternehmen der Baubranche, Reisegebiet vornehmlich Westschweiz, für erstklassigen Verkäufer interessante Dauerstellung. - Angebote mit genauem Lebenslauf, Photo und Gehaltsanspruch unter Chiffre G. H. 122 an **GUGGENBUHL & HUBER, Verlag, ZÜRICH.**

### GESUCHT

jüngerer, entwicklungs-fähiger, künstl. veranlagter

## ARCHITEKT

mit sämtlichen Bureauarbeiten vertraut. - Offerten mit Gehaltsangabe, kürzester Eintrittstermin u. Referenzen u. Chiffre Z. H. 944 an **RUDOLF MOSSE AG., ZÜRICH.**

## DIE

SCHWEIZERISCHE  
BAUZEITUNG

ist seit 55 Jahren das führende technisch-wissenschaftliche Organ der gesamten Bau- und Maschinenbranche.

## ENGINEER

with experience in sewerage treatment and sanitary vehicles wanted for South Africa. - Apply stating age and salary required to cipher G. H. 123 an **GUGGENBUHL & HUBER, Verlag, ZÜRICH.**

## TIEFBAU- u. EISENBETONZEICHNER

mit sämtlichen Arbeiten für Wasserbau- u. Eisenbetonkonstruktionen vertraut, sucht per sofort gute Stelle. - Offerten unter Chiffre Z. K. 925 befördert **Rudolf Mosse, A.-G., Zürich.**

## Dipl. ARCHITEKT

in Bureau und Bau versiert, beste Zeugnisse und Referenzen, 32 Jahre alt

sucht neue Anstellung

in Architektur-Bureau (event. auch aushilfsweise). Anfragen erbeten unter Chiffre G. H. 124 an

**GUGGENBUHL & HUBER, Verlag, ZÜRICH.**

## DIPL.-ING.,

STAHL-  
UND EISENBETONBAU,

Statik, geprüfter Elektroschweisser, italienisches Sprachdiplom, Englisch und Französisch, 23 Jahre alt, sucht Stellung. - Offerten unt. O. O. 2660 an **Annoncen-Ollendorff, Breslau.**

HOTEL

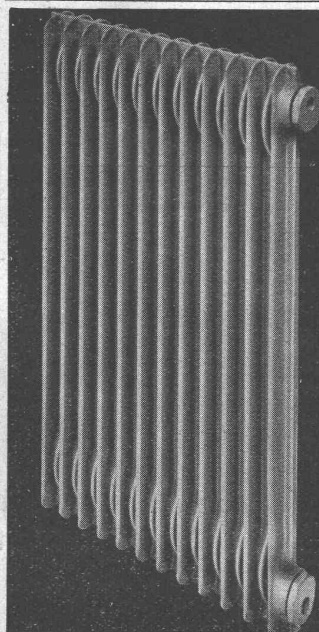
**Habs-Royal**

Bahnhofplatz

ZÜRICH

RESTAURANT

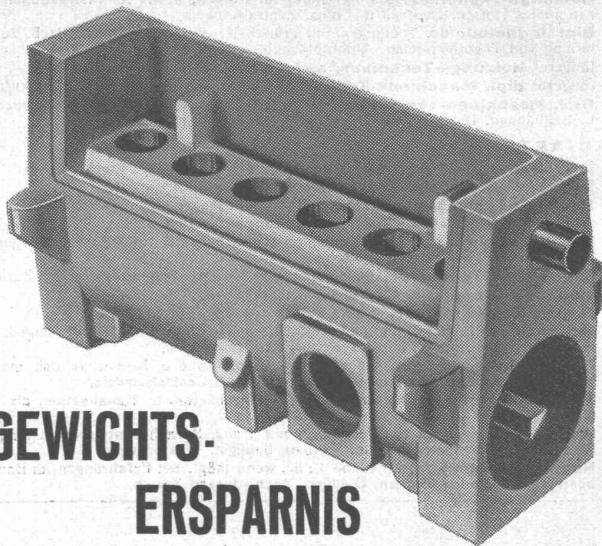
Sitzungszimmer



# LAMELLA

Der neue Stahlblech-Radiator  
der ZENT A.G. BERN

senkt Bau- und Heizkosten!



## GEWICHTS- ERSPARNIS

**vor Allem geschätzt im  
Fahrzeug- und Flugzeug-Bau; in beweglichen  
Apparaten; in Textilmaschinen; in der Lufttechnik  
etc.**

**gewährleistet** durch die Verwendung unserer  
**Leichtmetall-Spezial-Legierungen** in Form von  
**Coquillen und Sandguss; Profilen und Rohren,  
Blechen, Bändern, Ronden etc.**

**ALUMINIUM MENZIKEN &  
GONTENSCHWIL A. G.**

Tel. 103. **MENZIKEN** (Aargau)

**Clichés** für Ihre **Kataloge  
Prospekte  
Inserate etc.**

*Amerikanische Retouchen*

**SCHWITTER A.G.**  
Basel: Allschwilerstr. 90, Telefon 24 855  
Zürich: Kornhausbrücke 7, Telefon 57 437

Von **Roll**

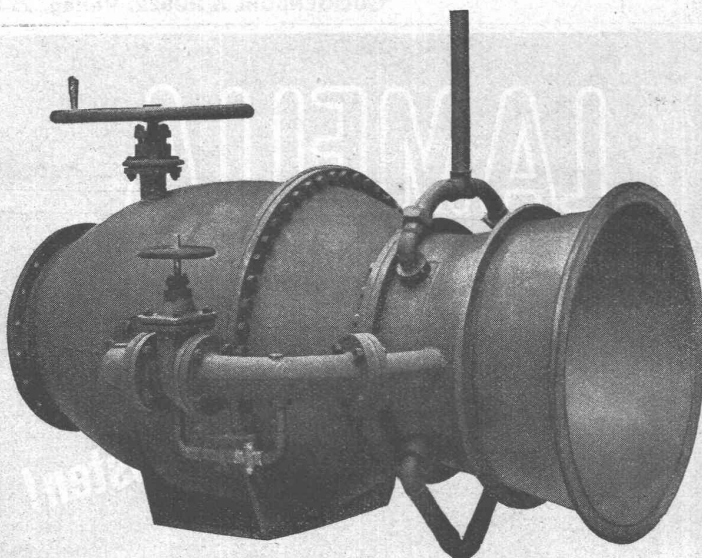
Gesellschaft der  
Ludw. von Roll'schen Eisenwerke

baut im

**EISENWERK KLUS**

Klus (Solothurn)

seit mehr als 50 Jahren



**Freilass-Regulierschieber**  
zu einem Staudamm.

## Rohrverschlüsse

für alle industriellen  
Bedürfnisse.

**Bewährte Ausführungen für Wasser-  
kraftanlagen.**