

Zeitschrift: Schweizerische Bauzeitung
Herausgeber: Verlags-AG der akademischen technischen Vereine
Band: 111/112 (1938)
Heft: 19

Werbung

Nutzungsbedingungen

Die ETH-Bibliothek ist die Anbieterin der digitalisierten Zeitschriften auf E-Periodica. Sie besitzt keine Urheberrechte an den Zeitschriften und ist nicht verantwortlich für deren Inhalte. Die Rechte liegen in der Regel bei den Herausgebern beziehungsweise den externen Rechteinhabern. Das Veröffentlichen von Bildern in Print- und Online-Publikationen sowie auf Social Media-Kanälen oder Webseiten ist nur mit vorheriger Genehmigung der Rechteinhaber erlaubt. [Mehr erfahren](#)

Conditions d'utilisation

L'ETH Library est le fournisseur des revues numérisées. Elle ne détient aucun droit d'auteur sur les revues et n'est pas responsable de leur contenu. En règle générale, les droits sont détenus par les éditeurs ou les détenteurs de droits externes. La reproduction d'images dans des publications imprimées ou en ligne ainsi que sur des canaux de médias sociaux ou des sites web n'est autorisée qu'avec l'accord préalable des détenteurs des droits. [En savoir plus](#)

Terms of use

The ETH Library is the provider of the digitised journals. It does not own any copyrights to the journals and is not responsible for their content. The rights usually lie with the publishers or the external rights holders. Publishing images in print and online publications, as well as on social media channels or websites, is only permitted with the prior consent of the rights holders. [Find out more](#)

Download PDF: 04.04.2026

ETH-Bibliothek Zürich, E-Periodica, <https://www.e-periodica.ch>

Neutrale Berater

Den FACHMANN zuziehen, heisst Geld sparen

M. WEGENSTEIN

Dipl. Ing. S. I. A. Ingenieurbureau
Zürich, Rämistrasse 7 / Tel. 22.927

Wasserversorgung, Tiefbau, Abwasserreinigung

P. ZIGERLI

Ingenieur S. I. A.
Zürich, Bahnhofstrasse 67 / Tel. 52.984

Spezialbureau für Abwasser-Reinigung, Kläranlagen, Kanalisationen und Wasserversorgung. — Biologische Schnellreinigung von Abwässern nach dem Z-Verfahren

E. WEGMANN

Ingenieurbureau
Zürich, Stampfenbachstr. 52, Tel. 47560

Abwasser-Reinigung:

Mechanische Kläranlagen, Biologische Kläranlagen.
Generelle Kanalisations-Projekte.

Dr. L. BENDEL, S. I. A.

Ingenieur-Geologe
Luzern, Alpenquai 33 / Tel. 24.559

Geologisch-Techn. Beratungen bei Bodenuntersuchungen f. Umbau od. Neubau v. Foundationen

J. P. WILD

Konsult. Ingenieur S. I. A.
Davos-Platz, Schulstr. 23 / Tel. 845
Vorprojekte, Gutachten und Offertenvergleiche für Heizungs- und Lüftungstechnische Anlagen aller Systeme, Wäscherei- und Kochkücheneinrichtungen für Anstalten und Krankenhäuser; Elektrowärmespeicheranlagen, Holzfeuerungen, Kirchen-Heizungen, etc.

A. GUYER & W. NÄGELI

Ing.-Bureau S. I. A. seit 1917
Winterthur Stadthausstr. Tel. 22.540
vis-à-vis Stadthaus

Wasserversorgungen • Kanalisationen
Kläranlagen • Eisenbeton

ADOLF MEIER

Dipl. Bauingenieur E. T. H. u. S. I. A.
Wädenswil, Weststr. 7 / Tel. 956.647

Ingenieurpläne für Hoch- und Tiefbau
Statische Berechnungen

WALTER GROEBLI

Dipl. Ing. E. T. H. / Ingenieurbureau
Zürich 1, Pelikanstrasse 6 / Tel. 70.596

Projektierung • Bauleitung • Gutachten
Spezialität: Industriebauten

EMIL SCHUBIGER

Dipl. Bauingenieur S. I. A.
Zürich, Bolleystr. 40 / Tel. 41.272
Solethurn, Ringstr. 5 / Tel. 22.216

Eisenbeton-, Stahl- und Holzbau

SIMMEN & HUNGER

Ingenieurbureau
Zürich, Talacker 34 / Tel. 73.076
Chur, Storchengasse 4 / Tel. 13.76

Projekte • Bauleitung • Gutachten • Hoch- und Tiefbau

HERMANN MEIER

Dipl. Ing. S. I. A.
Zürich 1, Bahnhofquai 15 / Tel. 31.948

Vorprojekte für sanitäre Anlagen

als einheitliche Basis für Submissionen, mit kompl. dimensionierten Plänen, approximative Kostenanschläge, Offertenvergleiche, Baukontrollen, Expertisen, Bau- und Betriebskosten von Warmwasserversorgungen

ERWIN MAIER

Berat. Ing.
Ingenieurbureau
Dipl. Ing. E. T. H., S. I. A. u. A. S. I. C.
Schaffhausen, Steigstr. 51 / Tel. 1656

Eisen- und Holzbau, Eisenbeton im Hoch- und Tiefbau. Wasserbau und Flusskorrekturen
Abwasserreinigung

Beratung, Pläne, Projekte
Bauleitungen und Gutachten

Das Ergebnis der Alpar pro 1937. Die Alpar, Schweiz. Luftverkehr A.-G. in Bern, legte im Streckenbetrieb des innerschweizerischen Netzes pro 1937 total 250 796 km (1936: 232 657) in total 1489 Flugstunden (1472) zurück. Es wurden dabei 5374 Passagiere, 60 Tonnen Post, 5 Tonnen Expressgüter und 13 Tonnen Uebergepack, gegenüber 4576 Passagieren, 73 Tonnen Post, 14,7 Tonnen Expressgüter und 13,3 Tonnen Uebergepack im Vorjahre, befördert. Die Ausnützung der angebotenen Passagierkilometer erreichte 30,3 % (25,1 %). Ferner konnten die angebotenen Tonnenkilometer (Post, Fracht, Gepäck und Passagiere) zu 29,3 % (24,8 %) ausgenützt werden. Die Regelmässigkeit des Streckenbetriebes erreichte 98,4 % (96 %), die Pünktlichkeit — gemessen bei einer Toleranz von 30 Minuten — 96,2 % (85,7 %).

Ueber die schweizerische Industrie bietet im Leitartikel der «Volkswirtschaft» vom März d. J. das Eidgen. statistische Amt eine Darstellung auf Grund der Fabrikstatistik vom 16. September 1937. Vom September 1936 auf den September 1937 stieg die Zahl der Fabrikarbeiterschaft von 310 000 auf 360 000. Damit wurde die von 1929 bis 1936 eingetretene Verminderung um rd. 100 000 Arbeiter zur Hälfte wieder aufgeholt.

Versuche mit zusammenstossenden Zügen. Schwere Unfälle bei den französischen Eisenbahnen haben Anlass dazu gegeben, gegen ihre Verwaltungen den Vorwurf zu erheben, dass ihre hölzernen Personenwagen nicht mehr zeitgemäss seien. Die Verwaltungen versuchen nun nachzuweisen, dass ihre hölzernen Wagen besser sind als ihr Ruf und dass es möglich ist, sie durch

Hinzufügung eines eisernen Rahmens ausreichend rammssicher zu machen. Eine Anzahl Wagen, die mit diesen Rahmen versehen worden sind, sind auf einer 20 km langen, stillgelegten Strecke in der Nähe von La Rochelle auf ihr Verhalten bei einem Zusammenstoss geprüft worden. Die Wagen wurden vor einen Prellbock aufgestellt, der verhüten sollte, dass sie nach dem Zusammenstoss davonliefen, und ein Zug alter Wagen wurde von einer Lokomotive so abgestossen, dass er mit etwa 50 km/h auf die stehenden Wagen auflief. Aus ungefähr 200 m Entfernung wurde der Zusammenstoss beobachtet. Er war so kräftig, dass der Prellbock umgeworfen wurde und die beiden Züge etwa 200 m weit fortrollten. Der Versuch führte zu dem Ergebnis, dass man die mit dem Verstärkungsrahmen versehenen Wagen als ausreichend rammssicher ansieht; es sollen aber weitere Versuche angestellt werden («Z. VMEV»).

Schienenautos in Schweden. In immer grösserem Umfange geht die Schwedische Staatsbahn dazu über, namentlich den schwachen Personenverkehr Nordschwedens mit Schienenautos zu bedienen. Die letzte Lieferung (15 Wagen) besteht aus vierachsigen Schienenautos mit Drehgestell; es ist der erste Versuch mit vierachsigen Wagen. Die zweiachsigen Wagen wiesen 24 Sitzplätze, die vierachsigen 50 Sitzplätze auf. Die Wagen sind von Carlssons Werkstädter in Umea gebaut und mit 120 PS-Scania-Vabismotoren ausgerüstet. Bemerkenswert ist auch, dass alles aus schwedischem Material hergestellt ist. Die Höchstgeschwindigkeit beträgt 80 km/h; der Preis eines Schienenautos stellt sich auf 45 000 Kronen («Z. VMEV»).

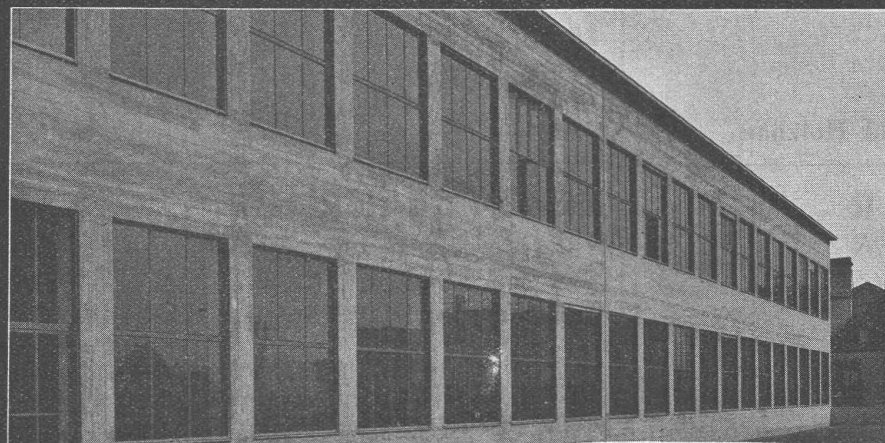
FLINTKOTE

Ist eine absolut geruchlose Asphalt-Wasser-Emulsion.

Dieses neuzeitliche Universal-Dichte- und Klebemittel haftet überall, auch auf feuchter Unterlage, fliesst nicht an der Wärme, wird bei Frost weder spröde, noch brüchig.

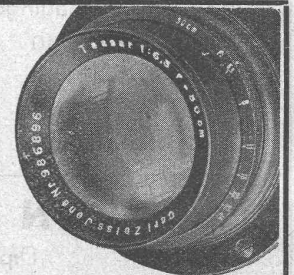
Flintkote entspricht allen Anforderungen, die man an ein gutes Dichtungsmaterial stellt. Flintkote ist das Produkt, das der Baufachmann und Techniker sucht.

Wanner & Co., A.-G., Horgen Korkstein- und Isoliermittelfabrik



Stahlfenster
Maschinen-Laboratorium E.T.H.

GEILINGER & CO.
Eisenbau — Werkstätten
WINTERTHUR



**TECHNISCHE
FOTOGRAFIE**

Spezialität:

**Architektur-
Aufnahmen**

Baustadien, Maschinen,
Reproduktionen

H. WOLF-BENDER^s
Erben

Kappelergasse 16 **ZÜRICH 1**

S.T.S.

Schweizer. Technische Stellenvermittlung
Service Technique Suisse de placement
Servizio Tecnico Svizzero di collocamento
Swiss Technical Service of employment

ZÜRICH, Tiefenhöfe 11 — Telephon: 35426 — Telegramme: INGENIEUR ZÜRICH.
 Für Arbeitgeber kostenlos. Für Stellensuchende Einschreibgebühr 2 Fr. für 3 Monate.
 Bewerber wollen Anmeldebogen verlangen. Auskunft über offene Stellen und Weiterleitung von Offerten erfolgt nur gegenüber Eingeschriebenen.

MASCHINEN-ABTEILUNG

- 203 **Betriebsleiter**, Emaillierung Gusseisen. Siehe 12. März.
- 299 **Dipl. Ingenieur**, Turbo-Kompressorenbau. Siehe 16. April.
- 327 **Chef-Konstrukteur**, Spinnerei-Maschinenfabrik. Siehe 23. April.
- 337 **Textil-Techniker**, Brasilien. Siehe 23. April.
- 339 **Chemie-Ingenieur** (Celluloid), sofort, als Experte, Italien.
- 351 **Dipl. Maschinen-Techniker**, Behälter- u. Apparatebau.
- 369 **jüngere Maschinen-Techniker**, Kälte-Rotationskompressoren. Siehe 30. April.
- 371 **Dipl. Elektro-Ingenieur**, piezo-elekt. Messungen, Hochfrequenz. Siehe 30. April.
- 375 **Dipl. Maschinen-Techniker**, als Betriebsleiterassistent. Mod. Fabrikations-Methoden, Vorkalkulation, Terminwesen, etc., jung, energisch, baldigst, Maschinen-Fabrik, Westschweiz.
- 377 **Dipl. Maschinen-Ingenieur** od. Techniker, als Vorsteher Konstruktionsbureau, Erfahrungen Kolbenmaschinenbau, Verbrennungsmotoren. Alter 28 bis 35 Jahre, baldigst. Maschinenfabrik Westschweiz.
- 383 **Dipl. Elektro-Techniker**, für die Fabrikationsüberwachung u. Prüfung von Kabelanschlüssen für Schwachstromapparate u. -Anlagen. Gelernter Feinmechaniker, Kenntnis Schaltungsschemen. Ferner einige Maschinen- od. Elektro-Techniker mit Lehre als Feinmechaniker. Apparatefabrik Westschweiz.

- 387 **Dipl. Elektro-Ingenieur** od. Techniker, für Berechnungsarbeiten, Regler und Relais. Jüngere Bewerber, die sich einarbeiten möchten bevorzugt. Maschinenfabrik Ostschweiz.
 - 389 **Dipl. Ingenieur** od. Techniker, mit längerer Praxis in Betrieben, als Fabrik-Inspektor bei kant. Amt. Offerten bis 14. Mai.
 - 391 **Dipl. Maschinen-** od. Elektro-Techniker, mit Lehrzeit als Mechaniker od. Maschinenschlosser, Kenntnissen Bau od. Unterhalt Eisenbahnfahrzeuge, für Werk-stättedienst Bahnunternehmen. Offerten bis 19. Mai.
 - 393 **Dipl. Maschinen-** od. Elektro-Ingenieur, mit perfekten deutschen u. engl. Sprachkenntnissen, guten im Französischen, sowie Eignung zu redaktionellen Arbeiten u. technisch-juristischen Erörterungen. Patentanwaltbureau Westschweiz.
 - 397 **Elektro-Techniker**, für Bedienung elektro-medizin. Apparate. Bewerber Kenntnisse in Behandlung von Präzisions- u. Ultraempfindlichen Apparaten bevorzugt. Franz. Sprachkenntnisse. Med. Labor. Westschweiz.
 - 399 **Dipl. Elektro-Techniker**, mit längeren Konstruktionserfahrungen in kleinen elektr. Apparaten, Schalter etc. für Stark- u. Schwachstrom, Kenntnisse S. E. V. u. V. D. E.-Vorschriften. Bewerber im Alter von 25 bis 40 Jahren, sollen ähnliche Stellungen schon bekleidet haben u. bereits in Frankreich tätig gewesen sein. Eintritt baldigst. Apparatefabrik Elsass.
- BAU-ABTEILUNG**
- 378 **Dipl. Ingenieur**, Statiker, Stahlbau. Siehe 30. April.
 - 396 **Bau-Ingenieur** od. Tiefbau-Techniker, als Bauführer, für grössere Betonwerke, sofort, für 7 bis 8 Monate. Graubünden.
 - 398 **Hochbau-Techniker**, ca. 30 Jahre, mit Bauführerpraxis, für kathol. Kirchenbau. Zentralschweiz.
 - 406 Je ein **Bau-Ingenieur**, **Tiefbau-Techniker** u. **Polier**, für Bauleitung von grösseren Tiefbau-, Eisenbeton- u. Stollenarbeiten, mit nachweisbaren Erfahrungen in den genannten Bauarten. Eintritt zweite Hälfte Mai. Graubünden.
 - **Techniker**, für Herstellung Betonzäune. Interesseneinlage. Nähe Zürich.

GESUCHT:

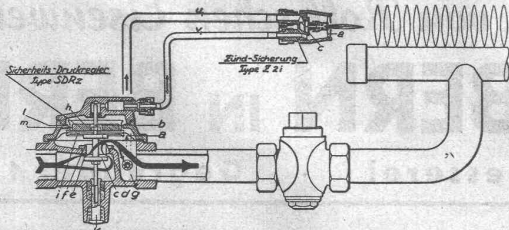
Ingenieur od. Techniker

für Ueberwachung und Unterhalt von Betriebsanlagen in der Eisen-Industrie. Verlangt werden gründliche theoretische Kenntnisse und vielseitige praktische Tätigkeit. Angebote mit Personalien (Photo), sowie Angaben über Ausbildung, bisherige Tätigkeit, Gehaltsansprüche und frühesten Eintrittstermin sind zu richten unter Chiffre 3686 an **Orell Füssli-Annoncen Zürich.**

HOLZ-KONSTRUKTEUR

im statischen Sinn, ARCHITEKT, E. T. H., erfahren u. selbständig, SUCHT STELLE. Antritt sofort, auch für kürzere Zeit, Platz Zürich bevorzugt. Gefl. Anfragen unter Chiffre Z. R. 889 befördert **Rudolf Mosse, A.-G., Zürich.**

Die bewährten „Kromschroder - Gas“ - Siderungen



Gas-Wärmefühler, Gas-Temperaturregler, Zündsicherungen, Gas-Sicherheits-Druckregler etc.

Generalvertretung für die Schweiz

H. SPETZMANN & CIE., BASEL

Bureaux: **Grossmarkthalle** Heiztechn. Abteilung **Telephon 23.840**



metallbau ag
 zürich albisrieden telefon 70677

FURRER & FREY

Ingenieurbureau
Bern, Thunstrasse 35 / Tel. 21.291
Zürich, Klosbachstr. 88 / Tel. 27.570

SPEZIALITÄT: Fahrleitungs- & Trolleybus-Anlagen
 Beratungen - Studien - Projekte - Kostenvoranschläge

Junger, diplomierter

Bautechniker

(20 jähriger), s u c h t Stelle auf Architektur-Bureau. - Gefl. Anfragen erbeten an **U. CORAY**, Bautechniker, **ILANZ.**

Dipl.

Bautechnikerin

mit Praxis sucht Stelle auf Architekturbureau. - Offerten befördert unter Chiffre 121

GUGGENBUHL & HUBER, Verlag, ZÜRICH.

ASPIRATEUR- „SCHERRER“

Statischer Entlüfter
Ventilationshut
Kamin- und Gasabzughut

Nähere Angaben: Schweiz. Baukatalog, S. 459
 Ständige Ausstellung: Schweiz. Bau-Zentrale
 Bedarfsberechnungen, Offerten etc. kostenlos

JAKOB SCHERRER, ZÜRICH 2
 Allmendstrasse 7 **Telephon 57.980**

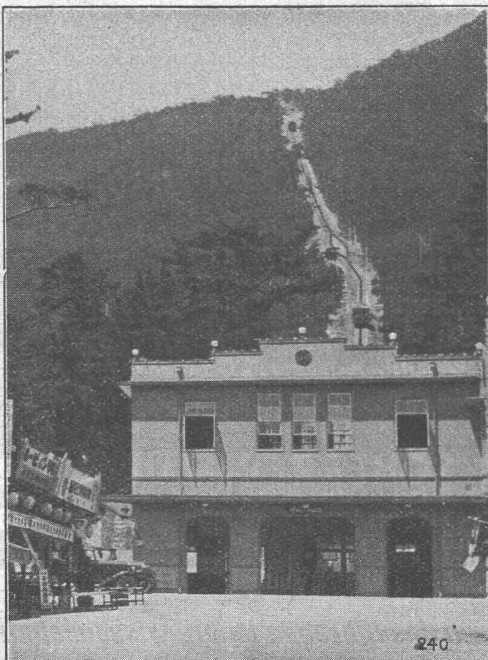
Die **Schweiz. Bauzeitung** ist seit 55 Jahren das führende techn.-wissenschaftl. Organ der gesamten Bau- und Maschinenbranche.



BERN TEL. 24.081 **LUZERN** TEL. 20.422 **LUGANO** TEL. 22.213 **LAUSANNE** TEL. 34.269 **GENÈVE** TEL. 50.392



Gesellschaft der Ludw. von Roll'schen Eisenwerke
von ROLL GIESSEREI BERN IN BERN
Konstruktionswerkstätten und Eisengiesserei · Gegründet 1823



Standseilbahnen

Weitere Spezialitäten:

Hebezeuge
Schützenanlagen und
Wehreinrichtungen
Eisenbahnmaterial
Zahnradbahnmaterial
Kabelbaggeranlagen
Allgem. Maschinenbau



Seilbahn Yashima,
Japan.

Telegramme: Giesserei Bern
Telephon: 25.066