

Objektyp: **Advertising**

Zeitschrift: **Schweizerische Bauzeitung**

Band (Jahr): **111/112 (1938)**

Heft 18

PDF erstellt am: **21.09.2024**

### **Nutzungsbedingungen**

Die ETH-Bibliothek ist Anbieterin der digitalisierten Zeitschriften. Sie besitzt keine Urheberrechte an den Inhalten der Zeitschriften. Die Rechte liegen in der Regel bei den Herausgebern. Die auf der Plattform e-periodica veröffentlichten Dokumente stehen für nicht-kommerzielle Zwecke in Lehre und Forschung sowie für die private Nutzung frei zur Verfügung. Einzelne Dateien oder Ausdrucke aus diesem Angebot können zusammen mit diesen Nutzungsbedingungen und den korrekten Herkunftsbezeichnungen weitergegeben werden. Das Veröffentlichen von Bildern in Print- und Online-Publikationen ist nur mit vorheriger Genehmigung der Rechteinhaber erlaubt. Die systematische Speicherung von Teilen des elektronischen Angebots auf anderen Servern bedarf ebenfalls des schriftlichen Einverständnisses der Rechteinhaber.

### **Haftungsausschluss**

Alle Angaben erfolgen ohne Gewähr für Vollständigkeit oder Richtigkeit. Es wird keine Haftung übernommen für Schäden durch die Verwendung von Informationen aus diesem Online-Angebot oder durch das Fehlen von Informationen. Dies gilt auch für Inhalte Dritter, die über dieses Angebot zugänglich sind.



Steckkontakte aller Art, für  
thermo-elektrische Anlagen

Das vollkommene, formschöne und preiswürdige Installationsmaterial!  
Gewährleistet höchste Betriebssicherheit!

# MAAG ZAHNRÄDER

## DIE BESTE LOESUNG

zur Vermeidung der vorzeitigen Zahnflanken-Abnützung, die bei fliegend angeordneten Traktionsritzeln infolge der Durchbiegung auftritt, besteht in der entsprechenden

**SCHLEIFKORREKTUR DER RITZELVERZAHNUNG AUF  
MAAG-ZAHNRADSCHLEIFMASCHINEN.**

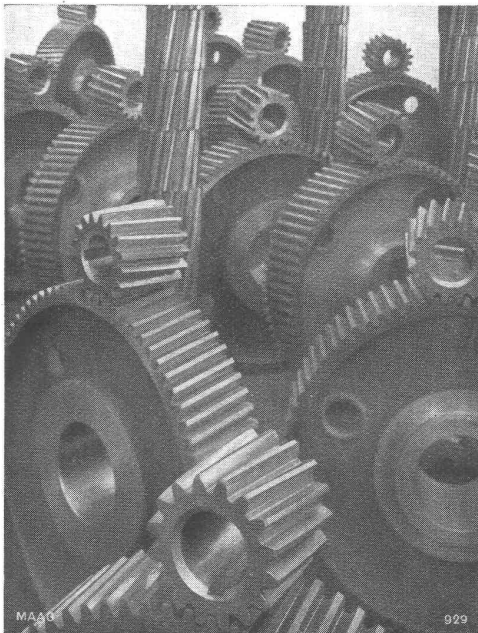
Bei Verwendung von Maag-Traktionsgetrieben

**mit gehärteter und geschliffener Verzahnung  
an Ritzel und Rad**

ist die Abnützung überhaupt unbedeutend.

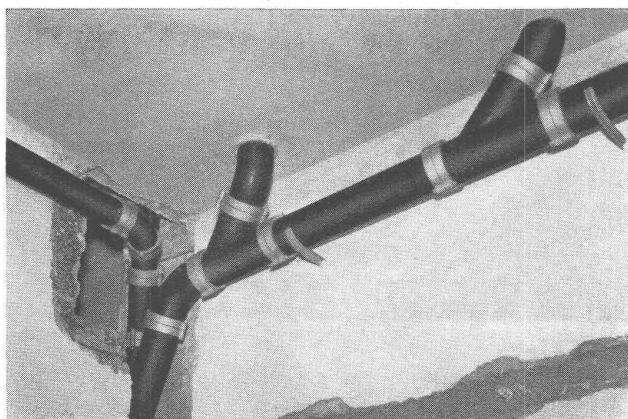
Solche Getriebe werden auch in grösster Ausführung für elektrische und Diesel-Lokomotiven geliefert.

Maag-Protexgetriebe mit abgefedertem Radkranz gewährleisten sanftesten Lauf und schonen das ganze Antriebsaggregat.



35 Maag-Traktionsgetriebe mit gehärteter u. geschliffener Verzahnung für elektr. Bahn in Belgien.

## MAAG-ZAHNRÄDER AKTIENGESELLSCHAFT, ZÜRICH



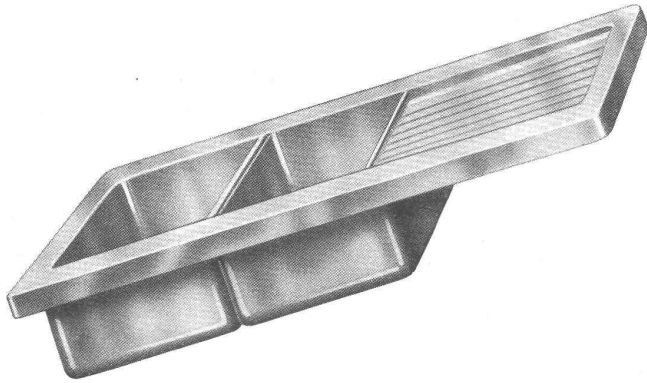
Ablaufleitung in Eternitrohren

**Eternit**

Eternit-Installationsrohre korrodieren nicht, sind schallhemmend und widerstandsfähig.  
Einfache und schnelle Montage

**Eternit** A.G. Niederurnen · Telefon 41.555

# „TELL“- Spültische



**Im Verkauf der Chromnickelstahl-Spültische  
sind wir ganz besonders vorteilhaft**

Wir sind die  
**freie  
Grosshandelsfirma**

der sanitären Branche,

Vertreter von in- und  
ausländischen Werken  
und Fabriken,

und bieten Ihnen  
wesentliche Vorteile im  
Einkauf von:

**Waschtischen, Ausgüssen, W.C.-Schüsseln** in Fayence u. Feuer-ton  
**Badewannen**, freistehend und zum einbauen, gussemailliert  
**Badewannen** in Stahlblech, aussen und innen emailliert  
**Armaturen**, vernickelt und verchromt  
**Holz- und Gasbadeöfen** etc.

Verlangen Sie gefl. unsere Offerten und Vertreterbesuch



# „SABAG“

**SANITÄRE APPARATE BIEL A. G.**

Centralstrasse • Telephon 24.20 • Permanente Ausstellung



# Coquillen-Guss

**FORTSCHRITT**  
aber  
**BEIBEHALTEN**  
des  
**WESENTLICHEN**

Dieses bleibt bei LEICHTMETALL-GUSS immer noch:

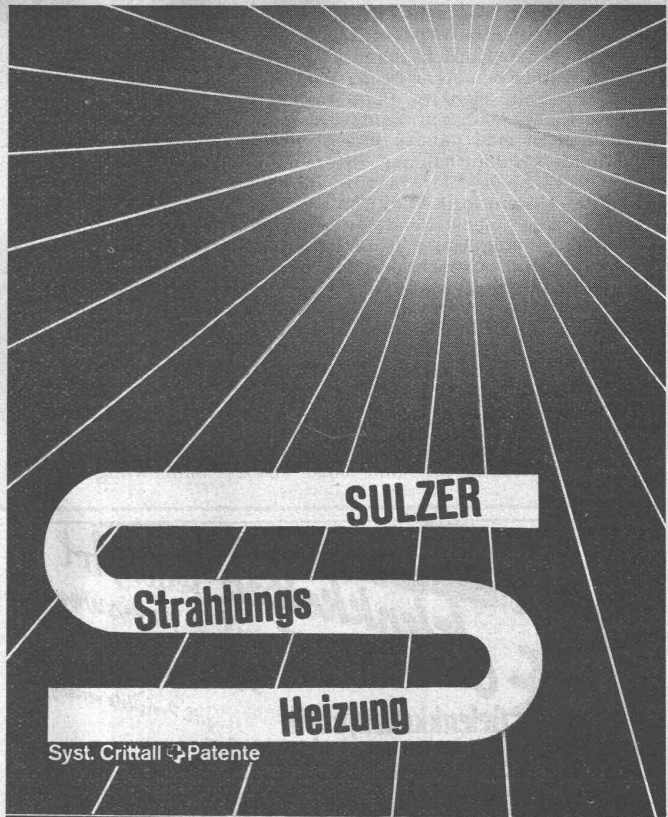
**Dichtes Gefüge,**  
**Gewichts- u. Bearbeitungs-Ersparnis,**  
**Leichte Formgebung**

dies alles bei:

**NIEDRIGHALTEN der**  
**WERKZEUGKOSTEN!**

in Uebereinstimmung mit wirklich zu erwartender Stückzahl.

**ALUMINIUM MENZIKEN &**  
**GONTENSCHWIL A. G.**  
Tel. 103. **MENZIKEN** (Aargau)

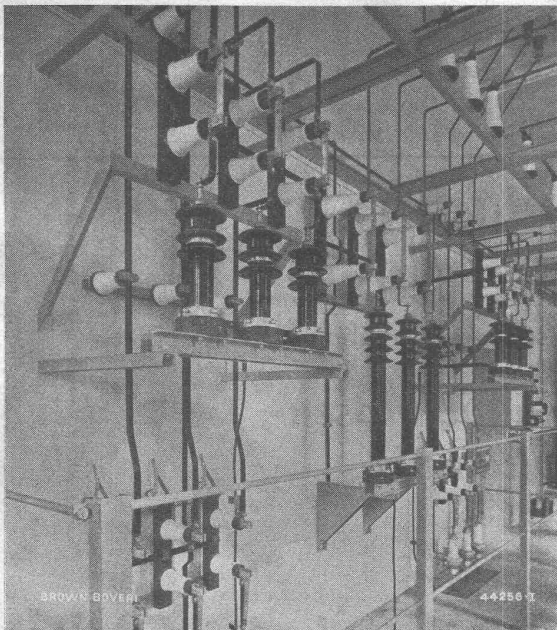


Die neue Heizung mit allen Vorteilen der Zentralheizung, aber noch angenehmer

**Gebrüder Sulzer Aktiengesellschaft Abt. Zentralheizungen**  
Winterthur und Filialen

# A. G. BROWN, BOVERI & CIE., BADEN

Technische Bureaux: Baden, Basel, Bern, Lausanne



Die lebenswichtigen Adern der elektrischen  
Energieversorgung schützt der

## Brown Boveri Resorbit-Ableiter

Type HF

für Spannungen bis 70 kV.

Verlangen Sie Beratung durch unsere  
Spezial-Ingenieure und Druckschriften.



**COMPASS, der schweizerische Photo-Apparat, ist deshalb die erste komplette Westentaschen-Kamera, weil alle notwendigen technischen Einrichtungen eingebaut sind.** Dank ihrer raffinierten technischen Ausrüstung gestattet sie — trotz des kleinen Formats — ein sicheres Photographieren unter den verschiedensten Licht- und Aufnahmeverhältnissen. Die Verwendungsmöglichkeiten sind nahezu unbegrenzt: Moment-, Zeit-, Nacht-, Kunstlicht-, Nahaufnahmen, Stereophotographien und Panoramas. Die Compass-Kamera wird durch die seit über 100 Jahren bekannte Uhrenfabrik Le Coultre & Cie. in Le Sentier hergestellt. Alle nachstehend aufgeführten Einrichtungen sind in den Apparat eingebaut: 1. Belichtungsmesser. 2. Entfernungsmesser. 3. Schlitzverschluss für Momentaufnahmen von  $4\frac{1}{2}$  bis  $\frac{1}{500}$  Sekunde und Zeitaufnahmen von beliebiger Dauer. 4. Winkelsucher. 5. Gelb-, Orange- und Grün-Filter. 6. Panoramakopf. 7. Adapter für Plattenaufnahmen und Mattscheibe. Negativgröße  $24 \times 36$  mm. Der Apparat ist auch für Film ausgerüstet; die Filmkassette für Rollfilm zu sechs Aufnahmen wird separat geliefert.

Die Statistik über die Bautätigkeit im Jahre 1937 ergibt im Total von 382 Gemeinden mit über 2000 Einwohnern 6647 (Vorjahr 5188) neuerstellte und 9026 (5462) baubewilligte Wohnungen.

Eine neue Schnellpresse wurde zu Neujahr bei der grossen Tageszeitung «Politiken» in Kopenhagen in Betrieb genommen. Die Maschine ist von der englischen Maschinenfabrik R. Hoe & Co. in London geliefert. Ihre Stundenleistung beträgt 150 000 Stück. Die Treibkraft wird von 86 elektrischen Motoren geliefert, und das Gesamtgewicht der Maschine wird mit über 600 t angegeben. Zwei wichtige Verbesserungen sind besonders zu erwähnen: Bei allen Unterbrechungen, z. B. wenn der Papierstreifen bricht, wird der elektrische Strom ausgeschaltet und elektrische Bremsen setzen sofort ein. Falls eine Papierrolle während des Druckens verbraucht ist und eine weitere Rolle fortsetzen soll, klebt die Maschine bei voller Fahrt automatisch die zwei Papierstreifen zusammen. R. D. T.

Schichau liefert den ersten Kohlenstaubmotor. Der Firma F. Schichau, Elbing, die sich seit Jahren in Zusammenarbeit mit einigen anderen Stellen mit der Entwicklung eines betriebstüchtigen Kohlenstaubmotors befasst, ist nunmehr auf Grund der erzielten Versuchsergebnisse ein Auftrag auf einen Mehrzylinder-Kohlenstaubmotor erteilt worden. Es handelt sich dabei, soweit bekannt, um den ersten Auftrag, der jemals auf einen zur späteren Verwendung im praktischen Betrieb bestimmten Staubmotor erteilt und dessen Ausführung auch übernommen wurde (R. D. T. 8/1938).

*Jelenketten jeder Art  
anerkannt gut u. preiswert  
Kettenräder*

**Gelenkkettenfabrik** gefl. Preisliste verlangen  
Tel. 21696 u. 24565 in Luzern A.G.

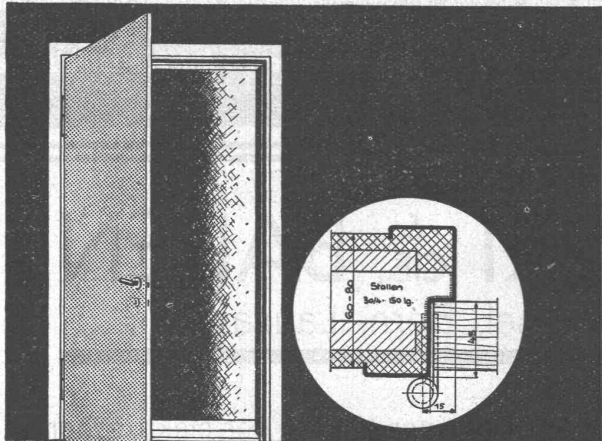
**DIPL. ARCHITEKT,**

kürzlich in die Heimat zurückgekehrt, sucht Anstellung oder entsprechende Beschäftigung. Bewerber hat in Russland bedeutende Bauten ausgeführt. Vor dem Kriege langjähriger städtischer Architekt in Plauen i. V., Sachsen. Offerten unter Chiffre G. H. 120 an **GUGGENBUHL & HUBER, Verlag, ZÜRICH.**

**Schaufel-, Pickel-, Schlegel- u. Axtstiele, Karettenholme**

sowie sämtliche Holzwaren kaufen Sie sehr vorteilhaft ein bei **GOTTFR. HUG, Stiefelfabrik, WYNIGEN.**

**TÜRZARGEN**



**GEILINGER U. CO.**  
EISENDAU-WERKSTÄTTEN  
WINTERTHUR



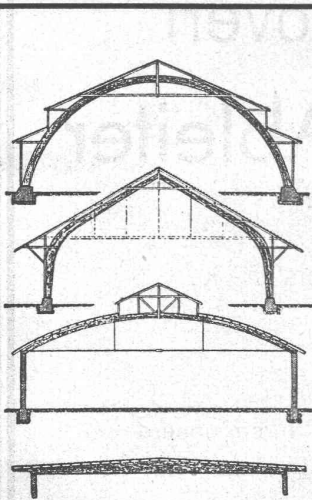
Einen gleichmäßigen, druckfesten und wasserdichten Beton erhalten Sie nur durch **Vibration**. Verwenden Sie deshalb für Betonstraßen, Stauwänden und Kanalverkleidungen den

**VIBROPIL**

Patent 129 811

Der VIBROPIL verbessert die Betonqualität, erleichtert die Kontrolle der Betonverdichtung und vermindert die Ermüdung der Arbeiter.

Verlangen Sie Prospekte u. Offerten v. S. A. René May, Ing., Av. de France 66, Lausanne.



**B. ZÖLLIG**  
SÖHNE  
Holz-  
Konstruktionen  
**ARBON**

Spezialität:

**AUSFÜHRUNG in der HETZERBAUWEISE**

FÜR LAGER-, TURN- UND FABRIKHALLEN  
LEHRGERÜSTE UND KIRCHEN

**Gummi-  
Stiefel**

la schwere Ausführung

**Kanal-Hosen  
& Strümpfe**

liefern  
seit mehr als  
60 Jahren



**L. Wachendorf & Co., Basel**

Gegr. 1876 Schweiz. Gummi- u. Asbest-Gesellschaft Tel. 41875



**S.T.S.**

Schweizer. Technische Stellenvermittlung  
Service Technique Suisse de placement  
Servizio Tecnico Svizzero di collocamento  
Swiss Technical Service of employment

ZÜRICH, Tiefenhöfe 11 — Telefon: 35426 — Telegramme: INGENIEUR ZÜRICH  
Für Arbeitgeber kostenlos. Für Stellensuchende Einschreibgebühr 2 Fr. für 3 Monate  
Bewerber wollen Anmeldebogen verlangen. Auskunft über offene Stellen und Weiter-  
leitung von Offerten erfolgt nur gegenüber Eingeschriebenen.

**MASCHINEN-ABTEILUNG**

- 199 **Kälte-Mechaniker**, perfekt Englisch. Britisch-Südafrika. Siehe 12. März  
203 **Betriebsleiter**, für Emailierung. Siehe 12. März.  
285 **Maschinen-Techniker**, Schwachstromtechnik. Siehe 16. April.  
307 **Elektro-Ingenieur**. Siehe 16. April.  
327 **Chef-Konstrukteur**, Spinnerei-Maschinenfabrik. Siehe 23. April.  
333 **Dipl. Elektro-Techniker**. Siehe 23. April.  
337 **Textil-Techniker**. Brasilien. Siehe 23. April.  
339 **Chemie-Ingenieur**, mit langjährigen Erfahrungen in Herstellung von Celluloid.  
Sofort, als Experte nach Italien.  
343 **Dipl. Maschinen-Ingenieur** od. -Techniker, mit längeren Erfahrungen im Kran-  
bau u. Transportanlagenbau, als selbständiger Konstrukteur.  
345 **Dipl. Maschinen-Ingenieur** od. Techniker mit prakt. Erfahrungen im allgem.  
Maschinenbau (Fahrzeugbau), für Bearbeitung Spezialgebiet, grosse Konstruktions-  
Werkstätte, Süddeutschland.

- 349 **Konstrukteur**, mit Erfahrungen Werkzeugmaschinenbau, für Umbau- u. Moder-  
nisierung. Sofort. Maschinenfabrik Ostschweiz.  
351 **Dipl. Maschinen-Techniker**, mit Erfahrungen Behälter- und Apparatebau.  
Maschinenfabrik deutsche Schweiz.  
361 **Konstrukteur**, für Werkstattzeichnungen. Ing.-Bureau Zürich.  
367 **Jünger dipl. Elektro-Techniker**, Hausinstallationsarbeiten. Kt. Bern.  
369 **Jüngere Maschinen-Techniker**, als Konstrukteure Kältemaschinenbau, Rota-  
tionskompressoren. Baldigt. Deutsche Schweiz.  
371 **Dipl. Elektro-Ingenieur** od. Techniker, mit Erfahrungen in piezo-elektr. Mes-  
sungen u. Hochfrequenztechnik. Baldigt.

**BAU-ABTEILUNG**

- 186 **Dipl. Ingenieur**, Stahlbau, Süd-Deutschland. Siehe 16. April.  
198 **Jüng. dipl. Tiefbau-Techniker**, für Eidgen. Amtsstelle. Bureau- u. Feldarbeit  
gebirgsgewandt, gute Kenntnisse Hydraulik u. Statik, Deutsch u. Franz.  
212 **Ingenieur** od. Techniker, Tiefbohrungen, Injektionen.  
374 **Tiefbau-Techniker**, gelernter Maurer, als Bauaufseher, mit langjährig. Erfah-  
rungen Eisenbetonbau u. Absteckungen, gewandt im Verkehr. Alter 30 bis 40 J. Sof.  
376 **Dipl. Architekt** od. Hochbau-Techniker, mit längerer Praxis in Innenarchitektur,  
guter Zeichner, für Innenausbau grösserer staatlicher Bauten. Saargebiet. Sofort.  
378 **Dipl. Ingenieur**, absolut selbständiger Statiker, mit längeren Erfahrungen Stahl-  
bau. Ing.-Bureau deutsche Schweiz.  
382 **Hochbau-Techniker**, mit Praxis Bureau. Sofort. Zürich.  
386 **jüngerer dipl. Bau-Ingenieur**, guter Statiker. Sofort. Zürich.

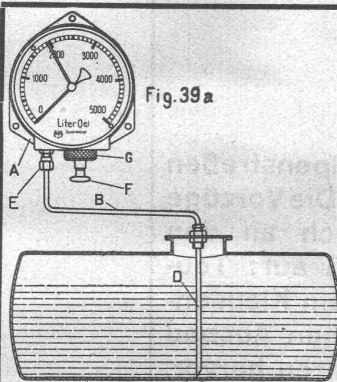
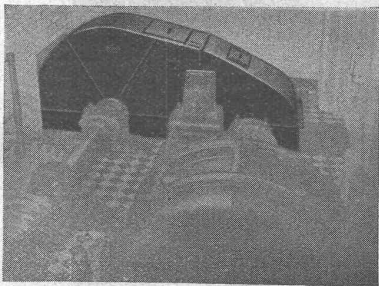


Fig. 39a

**HAENNI** die Marke  
für gute  
**MESSINSTRUMENTE**

←  
Flüssigkeitsstand - Messung ist heute kinderleicht. Durch Ziehen am Pumpenknopf F wird die Flüssigkeit im Standrohr D verdrängt, wodurch der Zeiger am Instrument zu steigen beginnt und den Inhalt in Liter oder mWS anzeigt. Das Messsystem eignet sich auch für Brunnen, Bohrlöcher und Reservoirs.

**HAENNI & CIE. A.-G. JEGENSTORF**

**RENOLD KETTEN-ANTRIEB**

1200 PS  
Turbine/Generator

Wirtschaftlich  
in Anschaffung und  
Betrieb, seit sechs  
Jahren störungs-  
frei arbeitend,  
techn. geräuschlos

**W. EMIL KUNZ**, Gotthardstr. 21 / Telefon 52910 **ZÜRICH**

**STATIKER und  
KONSTRUKTEUR**

für Entwurf und Ausführung von Stahlkonstruktionen  
des Gross-Brückenbaues und schweren Hochbaues,  
von norddeutschem Stahlbau-Werk zu baldmög-  
lichstem Eintritt gesucht.

Bewerbungen mit handgeschriebenem Lebenslauf,  
Zeugnisabschriften, Lichtbild, Gehaltsansprüchen und  
frühestem Eintrittstermin erbeten unter S. I. 367 an  
**Postfach 20941 Bahnhof Zürich.**

**STATIKER**

Jünger, diplomierter

**Bautechniker**

gesucht für statische Berechnungen u.  
Konstruktionen des Ingenieur-Holz-  
baues. Später auch Beschäftigungsmög-  
lichkeit in unserer Abtlg. Stahlbrücken-  
bau. — Bewerbungen mit Zeugnisab-  
schriften, Lebenslauf, Lichtbild u. Ge-  
haltsansprüchen an

**CHRISTOPH & UNMACK A.-G.,**  
**NIESKY, Oberlausitz, Werk Holzbau.**

(20 jähriger), sucht Stelle auf  
Architektur-Bureau. — Gefl. An-  
fragen erbeten an **U. CORAY,**  
Bautechniker, **ILANZ.**

**Arnold Spychiger**  
*Langenthal*

Leichtbauplattenfabrik Tel. 60826

**VENTILATIONEN**

Geegründet 1890

Küchen-Ventilationsanlagen, Garage-Lüftungen, Luft-Filteranlagen  
Luft-Konditionierung (Luft-Erwärmung, -Kühlung und -Filterung)  
für bewohnte Räume, Restaurants, Kinos, Krankenhäuser, etc.

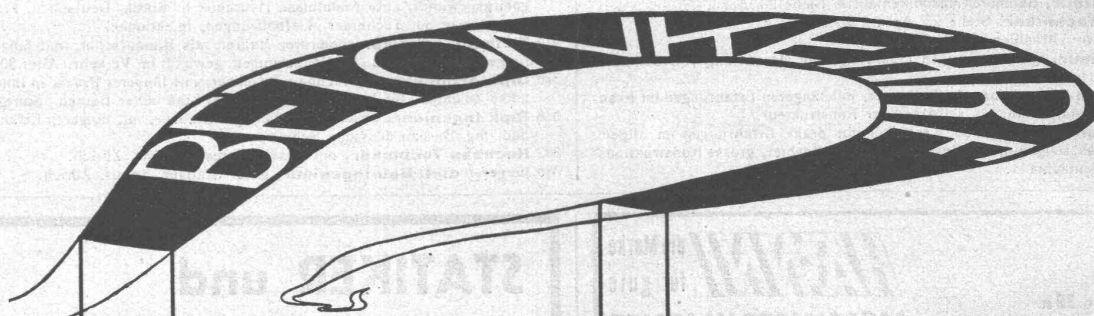
Ausschliessliche Spezialfabrik

**Ventilator A.-G., Stäfa - Zürich**

Telephon 930.136



## BETONSTRASSEN A.G. WILDEGG



**Betonkehren am Klausenpaß. Auch auf Alpenstraßen bewährt sich der Betonbelag. Die Vorzüge der Betonstraßen fallen auch an den Betonkehren am Klausenpaß auf: Touristenfahrer und Teilnehmer am Klausenrennen heben den vorzüglichen Ausbau und die Griffigkeit dieser Kehren hervor.**

*Klausenpaß*

