

Zeitschrift: Schweizerische Bauzeitung
Herausgeber: Verlags-AG der akademischen technischen Vereine
Band: 111/112 (1938)
Heft: 15

Werbung

Nutzungsbedingungen

Die ETH-Bibliothek ist die Anbieterin der digitalisierten Zeitschriften auf E-Periodica. Sie besitzt keine Urheberrechte an den Zeitschriften und ist nicht verantwortlich für deren Inhalte. Die Rechte liegen in der Regel bei den Herausgebern beziehungsweise den externen Rechteinhabern. Das Veröffentlichen von Bildern in Print- und Online-Publikationen sowie auf Social Media-Kanälen oder Webseiten ist nur mit vorheriger Genehmigung der Rechteinhaber erlaubt. [Mehr erfahren](#)

Conditions d'utilisation

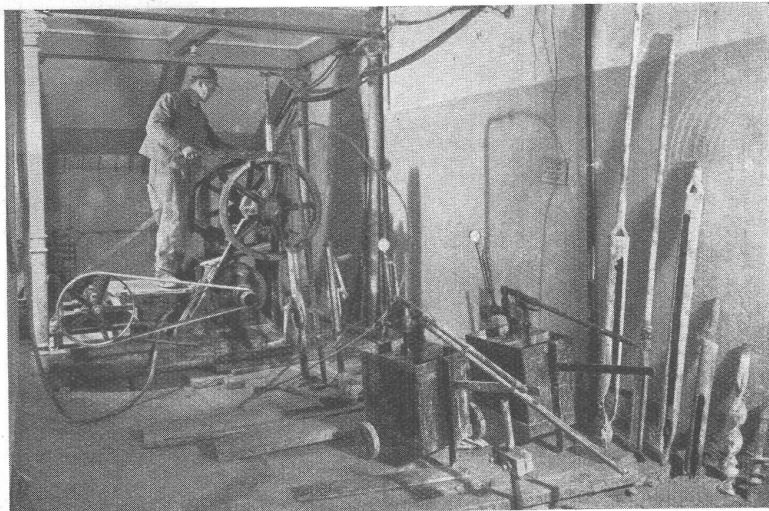
L'ETH Library est le fournisseur des revues numérisées. Elle ne détient aucun droit d'auteur sur les revues et n'est pas responsable de leur contenu. En règle générale, les droits sont détenus par les éditeurs ou les détenteurs de droits externes. La reproduction d'images dans des publications imprimées ou en ligne ainsi que sur des canaux de médias sociaux ou des sites web n'est autorisée qu'avec l'accord préalable des détenteurs des droits. [En savoir plus](#)

Terms of use

The ETH Library is the provider of the digitised journals. It does not own any copyrights to the journals and is not responsible for their content. The rights usually lie with the publishers or the external rights holders. Publishing images in print and online publications, as well as on social media channels or websites, is only permitted with the prior consent of the rights holders. [Find out more](#)

Download PDF: 09.02.2026

ETH-Bibliothek Zürich, E-Periodica, <https://www.e-periodica.ch>



TONHALLE ZÜRICH

Fundamentverfestigung mit Zementinjektionen und chemischen Injektionen

A.-G. FÜR GRUNDWASSERBAUTEN BERN, Christoffelgasse 2

Zementinjektionen

Chemische Injektionen

nach Verfahren Dr. Joosten

(⊕ Patent No. 133738)

Shellperm-Injektionen

(⊕ Patent No. 183616 und weitere Anmeldungen)

Institut Juventus Zürich

Vorbereitung auf Maturität und E. T. H.
Handelsschule mit Diplomabschluss Abend-Technikum
Abend-Gymnasium 50 Fachlehrer Beste Examenerfolge

Uraniastr. 31/33 Handelshof Telefon 57793

OFFRES D'EXPLOITATION DE BREVETS D'INVENTION IMER DE WURSTENBERGER & C^{IE} CONSEILS EN PROPRIÉTÉ INDUSTRIELLE — MAISON FONDÉE EN 1877 — GENEVE

Die Inhaber folgender schweizerischer Patente wünschen mit schweizerischen Fabrikanten bezw. Interessenten in Verbindung zu treten und sind gerne bereit, Lizenzen zu erteilen oder die Patente zu verkaufen.

No. 156.207 und Zusatzpatent **No. 170.691** Jacobus Cornelis **Kooyman**, für: „Pumpe zum Fördern von Beton mit hin- und hergehendem Treiborgan“.

No. 143.421 **Monotype Corporation Limited**, pour: „Machine pour la préparation de bandes perforées ou modèles d'enregistrement pour machine à couler les caractères et à composer“.

No. 115.836 Ugo **Pavesi**, pour: „Vehicule automobile, à au moins deux paires de roues pour la marche sur terrains accidentés“.

No. 160.475 „**Danuvia**“ **Ipari és Kereskedelmi R. T.**, für: „Selbsttätige Feuerwaffe“.

No. 167.958 et brevets additionnels **No. 169.590** et **No. 169.591**, **Société des Usines Chimiques Rhône-Poulenc**, pour: „Procédé de préparation d'une solution huileuse stable et stérilisable de mono- α -buthylnormal thiolaurate de bismuth“.

No. 113.916 **Société des Usines Chimiques Rhône-Poulenc**, pour: „Procédé de fabrication de l'anhydride et de l'aldéhyde acétiques“.

No. 116.121 **Société pour la Fabrication de la Soie artificielle Rhodiaseta**, pour: „Procédé de fabrication de fils et filaments artificiels“.

No. 168.288 **A/S Oslo Sporveier**, für: „Selbsttätige Geldwechsel- und Zahlvorrichtung“.

No. 132.657 **International De Lavaud Manufacturing Corporation Limited**, pour: „Moule centrifuge pour tuyaux et son procédé de fabrication“.

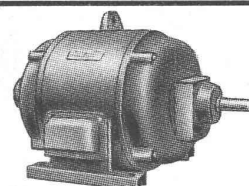
Gefl. Offerten oder Vorschläge werden durch Herren **Imer & von Wurstenberger**, vormals E. Imer-Schneider, Ingénieur-Conseil, 14, Rue du Mont-Blanc, **Genf**, weiterbefördert.

Süss-Asphalt-Arbeiten für Hoch- u. Tiefbau

Flachdächer begehbar, Bodenbeläge, Kegelbahnen etc.
erstellen mit aller Garantie, kunstgerecht und zweckentsprechend

A. Schmid's Erben, Zürich

Asphaltgeschäft Weststr. 125 Gegr. 1865 Telefon 32.108



Reparatur, Neuwicklung

Ankauf, Verkauf

Vermietung, Umtausch

Grosses Lager in Occasionen

P. TRUNINGER, Dipl. El.-Ing., SOLOTHURN

BAUSTAHLGEWEBE

für Eisenbetonbau

Muster und Angebote durch die Verkaufsvertretung für die Kantone Basel, Bern, Freiburg und Solothurn

J.G.KIENER-WITTLIN AG

Schauplatzgasse 23

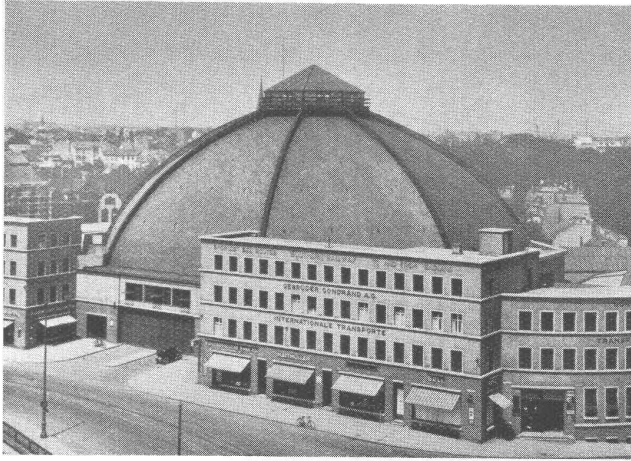
BERN

Telephon 29.122

norm
Baubestandteile

Kohleneinwürfe, Schuhroste, Schuhkratzen
Brief- und Milchkasten, Teppichklopftische
Ventilationseinsätze für Speiseschränke

metallbau ag
zürich albisrieden telefon 70677

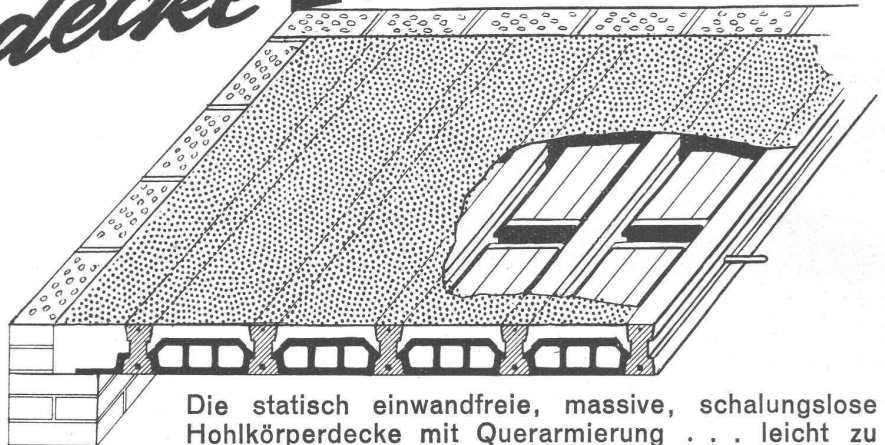

Eternit

Eine Eternitschiefer-Bedachung ist nicht nur bester Schutz, sondern auch Zierde eines Gebäudes

Eternit A. G. Niederurnen · Telefon 41.555

*Beton-
Balkendecke*

Norma



Die statisch einwandfreie, massive, schalungslose Hohlkörperdecke mit Querarmierung . . . leicht zu versetzen . . . kürzeste Bauzeit . . . tadellose Isolierung.

Prospekt und Referenzen bereitwilligst durch

Zürcher Ziegeleien A.-G.

Zürich, Talstrasse 83

Telephon 36698

SCHWEIZERISCHE SEIL-INDUSTRIE SCHAFFHAUSEN

Gegründet
1839

vormals C. Oechslin zum Mandelbaum

Gegründet
1839

Unsere „CIS“-PATENT-SEILE (+ Patent D.R.P. ang.)

**Kein Drehen
der Last!**

**Kein Verkrangeln
des Seiles.**



**Unübertroffen für
Turmkrane,
Gegengewichte,
Elektrozüge etc.**

sind tatsächlich drehungsfrei (torsionsfrei)

PRIMA REFERENZEN!

GESUCHT zu sofortigem Eintritt

Dipl. ing. oder Dipl. phys.als Chef der hydraulischen Abteilung
der Versuchsanstalt für Wasserbau der
Eidg. Technischen Hochschule.Bewerber müssen einige Jahre Praxis und Befähigung zu
selbständigem wissenschaftlichem Arbeiten haben.
Anmeldungen sind bis **spätestens am 19. April 1938 an**
den Präsidenten des Schweiz. Schulrates, Zürich, E.T.H.,
zu richten, der auch weitere Auskünfte erteilt.

Patentanwaltsbureau der Westschweiz sucht jüngeren

**Maschinen- oder
Elektro-Ingenieur**Deutschschweizer, Dipl. E.T.H., Beherrschung der englischen Sprache,
gute Kenntnisse des Französischen, Veranlagung zur Redaktion und
zu juristischen Erörterungen. Nur Angebote mit vollständigem Cur-
riculum vitae und Gehaltsansprüchen werden berücksichtigt. — Of-
ferfen unter Chiffre J 4215 X an **Publicitas, Genf.**

GESUCHT:

Dipl. Ingenieurfür Berechnung und Offertwesen, Abteilung **Turbo-
Kompressorenbau.** Französische und englische
Sprachkenntnisse erwünscht.

Ferner ein

Spezialistfür Berechnung und Offertwesen, Abteilung **Kälte-
maschinenbau.**

Offerten sind zu richten an

Escher Wyss Maschinenfabriken AG., Zürich.

GESUCHT jüngerer, dipl.

BAU-INGENIEURzuverlässiger Statiker und selbständiger Konstrukteur. Sofort für In-
genieurbureau der deutschen Schweiz. — Offerten unter Chiffre Z.
O. 636 befördert **Rudolf Mosse, A.-G., Zürich.**

Zu kaufen gesucht:

Schräg-Aufzuggebraucht oder neu, für Baumaterial-Transport auf einem Steilhang
mit ca. 50 % Neigung, für Pendelbetrieb mit zwei Wagen, Nutzlast
ca. 2,5 t, mit oder ohne Antrieb (Elektromotor). Möglichst mit zwei
Schrägwagen (horizontale Plattform) samt Seil, Geleise und Führungs-
Rollen, für eine Hanglänge von ca. 2000 m;**Kabel-Kran**von ca. 500 m Länge, komplet, für Baumaterialtransport. — Ausführ-
liche Offerten erbeten an**Ingenieurbureau P. ZIGERLI, Bahnhofstr. 67, ZÜRICH 1.****Für leitende Stellung**

jüngerer, tüchtiger

INGENIEUR

(Absolvent der E. T. H. bevorzugt)

wenn möglich mit mehrjähriger
Konstruktionspraxis im allgemeinen
Maschinen- u. Apparatebau gesucht.Handschriftliche Anmeldungen mit Angabe von Lebens-
lauf, Gehaltsansprüchen, frühestem Eintrittstermin,
militärischer Einteilung, Beilage von Photo und Zeug-
niskopien sind zu richten unter Chiffre Z. H. 693 an
RUDOLF MOSSE, A.-G., ZÜRICH.**Tüchtiger STATIKER**für Eisenbetonbauten, für sofort oder später gesucht. Der zu be-
setzende Posten ist ausbaufähig u. bietet bei Bewährung Dauerstellung.**Ferner suchen wir 2 junge Tiefbautech-
niker und 2 junge Hochbautechniker**für Bureau und Baustelle. — Angebote mit Angabe der Gehalts-
Ansprüche erbeten an **GEBR. HERMECKE, Bauunternehmung,
MAGDEBURG, Seestrasse 7 und 9 (Deutschland).****TECHNIKUM WINTERTHUR**Auf 1. Oktober 1938 ist zu besetzen und wird zur freien Be-
werbung ausgeschrieben:**LEHRSTELLE für elektrotechnische
und maschinentechnische Fächer.**Die Kandidaten haben sich über eine technische Ausbildung
und mehrjährige Praxis in der Konstruktion elektrischer Maschinen
auszuweisen. Erfahrungen im Versuchslokal sind erwünscht.Anmeldungen mit Lebenslauf, Ausweisen über technische Aus-
bildung, bisherige Tätigkeit und unter Beilage von Zeugnisabschrit-
ten sind bis zum **1. Mai 1938** an die **Direktion des Erziehungs-
wesens des Kantons Zürich, Waldhofer, Zürich 1**, zu richten. Aus-
kunft über die Anstellungsbedingungen erteilt die Direktion des
Technikums in Winterthur.

Zürich, den 5. April 1938.

DIE DIREKTION DES ERZIEHUNGSWESENS.**DIPL. ARCHITEKT E. T. H.**(27 Jahre), guter Entwerfer mit Wettbewerbserfah-
rung, 2 1/2 jähriger Bureau- und Bauplatzpraxis,
sucht passende Anstellung in Architekturbureau,
event. als Mitarbeiter mit Beteiligung. — Offerten
unter Chiffre G. H. 114 an**GUGGENBÜHL & HUBER, Verlag, ZÜRICH.**

Nous cherchons pour entrée immédiate

INGENIEUR ou TECHNICIENbien au courant du calcul des prix de revient de constructions
mécaniques, ayant si possible des connaissances en turbines hy-
drauliques. — Adresser offres, Curriculum vitae et photographie à:**ATELIERS DES CHARMILLES S. A., GENÈVE.**Sie ersparen sich Arbeit Zeit und Geld, wenn Sie Ihre Anzeigen
durch **GUGGENBÜHL & HUBER, ZÜRICH, Hirschengraben 20**, spedieren lassen.



BERN
TEL. 24.081

LUZERN
TEL. 20.422

LUGANO
TEL. 22.213

LAUSANNE
TEL. 34.269

GENÈVE
TEL. 50.392

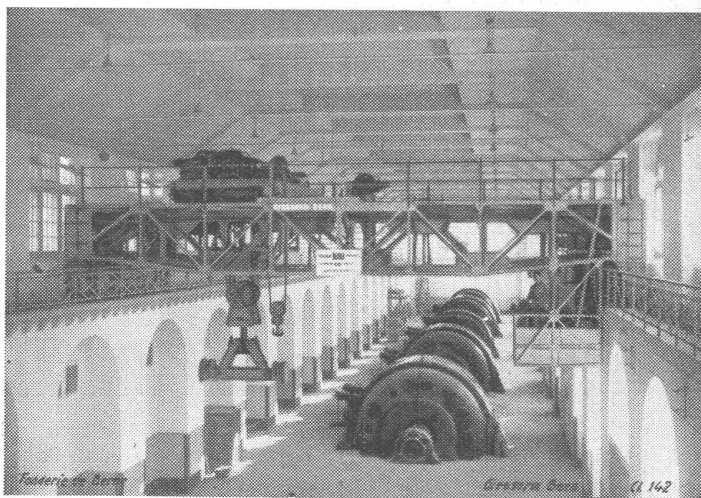
Clichés für Ihre Kataloge
Prospekte
Inserate etc.

Amerikanische Retouchen

SCHWITTER A.G.
Basel: Allschwilerstr. 90. Telefon 24 855
Zürich: Kornhausbrücke 7, Telefon 57 437

von ROLL Gesellschaft der Ludw. von Roll'schen Eisenwerke
GIESSEREI BERN IN BERN
Konstruktionswerkstätten und Eisengiesserei · Gegründet 1823

Hebezeuge



100 Tonnen Laufkran mit Lasttraverse
in der Zentrale Amsteg der S. B. B.

Weitere Spezialitäten:

Schützenanlagen und
Wehreinrichtungen
Zahnradbahnmaterial
Eisenbahnmaterial
Standseilbahnen
Kabelbaggeranlagen
Allgem. Maschinenbau



Telegramme: Giesserei Bern
Telephon: 25.066