

**Zeitschrift:** Schweizerische Bauzeitung  
**Herausgeber:** Verlags-AG der akademischen technischen Vereine  
**Band:** 111/112 (1938)  
**Heft:** 2

## **Werbung**

### **Nutzungsbedingungen**

Die ETH-Bibliothek ist die Anbieterin der digitalisierten Zeitschriften auf E-Periodica. Sie besitzt keine Urheberrechte an den Zeitschriften und ist nicht verantwortlich für deren Inhalte. Die Rechte liegen in der Regel bei den Herausgebern beziehungsweise den externen Rechteinhabern. Das Veröffentlichen von Bildern in Print- und Online-Publikationen sowie auf Social Media-Kanälen oder Webseiten ist nur mit vorheriger Genehmigung der Rechteinhaber erlaubt. [Mehr erfahren](#)

### **Conditions d'utilisation**

L'ETH Library est le fournisseur des revues numérisées. Elle ne détient aucun droit d'auteur sur les revues et n'est pas responsable de leur contenu. En règle générale, les droits sont détenus par les éditeurs ou les détenteurs de droits externes. La reproduction d'images dans des publications imprimées ou en ligne ainsi que sur des canaux de médias sociaux ou des sites web n'est autorisée qu'avec l'accord préalable des détenteurs des droits. [En savoir plus](#)

### **Terms of use**

The ETH Library is the provider of the digitised journals. It does not own any copyrights to the journals and is not responsible for their content. The rights usually lie with the publishers or the external rights holders. Publishing images in print and online publications, as well as on social media channels or websites, is only permitted with the prior consent of the rights holders. [Find out more](#)

**Download PDF:** 09.02.2026

**ETH-Bibliothek Zürich, E-Periodica, <https://www.e-periodica.ch>**

# SCHWEIZERISCHE BAUZEITUNG

WOCHENSCHRIFT FÜR ARCHITEKTUR / INGENIEURWESEN / MASCHINENTECHNIK  
REVUE POLYTECHNIQUE SUISSE

ORGAN DES SCHWEIZERISCHEN INGENIEUR- UND ARCHITEKTEN-VEREINS  
UND DER GESELLSCHAFT EHEMAL. STUDIERENDER DER EIDG. TECHN. HOCHSCHULE  
GEGRÜNDET 1883 VON ING. A. WALDNER / HERAUSGEGEBEN VON ING. C. JEGHER

Vereins-Mitglieder, beim Verlag: Schweiz 32 Fr.,  
Ausland 40 Fr. jährl.; Nicht-Mitglieder: Schweiz  
40 Fr.; Ausland 50 Fr., postamtlich abonniert  
40 Fr. zuzüglich Gebühren. / Einzel-Nr. 1 Fr.

VERLAG C. & W. JEGHER, ZÜRICH  
Dianastrasse 5 / Postdeck VIII 6110  
Telephon: 34507 ■ In Kommission  
bei Rascher & Cie., Zürich u. Leipzig

Inserate durch GUGGENBUHL & HUBER,  
Zürich, Hirschengraben 20, Tel. 27816, Postdeck  
VIII 26415 / Viergespalt. Colonelzeile 50 Cts.,  
Titelseite 80 Cts., Ausland 60 Cts., bezw. 1 Fr.

## AN DIE INSERENTEN DER SCHWEIZ. BAUZEITUNG

Mit dem 1. Januar 1938 geht die Anzeigen-Verwaltung der „Schweizerischen Bauzeitung“ von der bisherigen Pächterin, der A.-G. Rudolf Mosse, an die Firma GUGGENBUHL & HUBER, VERLAG, Hirschengraben 20, Zürich 1, über, wovon Sie gefl. Kenntnis nehmen wollen. Alle die Inserate betreffenden Anfragen sind demnach inskünftig an Guggenbühl & Huber zu richten. Die bereits im Jahre 1937 von Rudolf Mosse für das laufende Jahr abgeschlossenen Aufträge werden noch durch Rudolf Mosse abgewickelt, bezw. verrechnet.

Wir danken bei dieser Gelegenheit der A.-G. Rudolf Mosse für ihre langjährige Mitarbeit und wir bitten Sie, Ihr Zutrauen in gleichem Masse von nun an der neuen Pächterin Guggenbühl & Huber, Verlag, schenken zu wollen. Diese wird bestrebt sein, Sie in jeder Beziehung zufrieden zu stellen und den Ruf der „Schweizerischen Bauzeitung“ als führendes Insertionsorgan der gesamten Bau- und Maschinen-Branche zu erhalten und zu mehren.

Zürich, 1. Januar 1938.

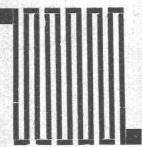
VERLAG DER SCHWEIZ. BAUZEITUNG  
C. & W. JEGHER.

**UTO-** Aufzüge

Moderne Ausführung  
Geräuschloser Lauf  
Grösste Unfallsicherheit

**UTO**  
Aufzug- und Kranfabrik A.-G.  
ZÜRICH 9

**BERCHTOLD & CO.**  
**THALWIL** TEL. 920.501



**HEIZUNG**

WARMWASSER / LÜFTUNG  
PROJEKTE UND BERATUNG KOSTENLOS  
BESTE REFERENZEN

*Das* **ZIEGELDACH** *schützt dein Haus*

Anlagen für  
Verbesserung  
des cos  $\varphi$

*Baumann, Koelliker*

& Co., A.-G., Zürich, Sihlstrasse 37 • Telephon 33.733

**SISALKRAFT**

das unentbehrliche  
Abdeckpapier für Betonbauten

**SPEZIAL-BAUPAPIERE**

auch verstärkt für Isolierungen

**ZIEGLER - HUBER & CO., PAPIER EN GROS ZÜRICH 5**

Erstes schweizerisches Asphaltierungswerk

Ständige Ausstellung in der SBC, Talstr. 9, Zürich 1

# DER SCHWEIZER BAUKATALOG 1938

das vom Bund Schweizer Architekten BSA. herausgegebene

## HANDBUCH FÜR DAS GESAMTE BAUGEWERBE

mit

**Prospektsammlung  
Gewerbenachweis und  
Technischem Anhang**

**ist das billigste Werbemittel in der Baubranche.**

Es wird Anfang April 1938 erscheinen und  
an alle **Baubureaux** der Schweiz leihweise gratis abgegeben.

**NEUANMELDUNGEN** für Empfänger nur schriftlich bis 15. Januar 1938

**REDAKTIONSSCHLUSS** für Inserenten 31. Januar 1938

Geschäftsstelle: Rämistrasse 5, Zürich.



**Zwischen zwei Zügen**

rasch unsere modern eingerichtete Fabrik und das große Lager in Armaturen und sanitären Apparaten besichtigen. Zeit haben Sie sicher, denn wir sind

**nur 2 Min. vom Bahnhof**

Metallgießerei und Armaturenfabrik  
**R. NUSSBAUM & CO.**  
Aktiengesellschaft, OLTEN, Tel. 2861



**ZEHNDER**  
Radiatoren  
lieferbar in jeder Bauhöhe und in  
jedem Radius und Winkel

Gebrüder Zehnder  
Radiatoren- & Apparatebau, Gränichen bei Aarau

**Süss-Asphalt-Arbeiten**  
für Hoch- u. Tiefbau

Flachdächer begehbar, Bodenbeläge, Kegelbahnen etc.  
erstellen mit aller Garantie, kunstgerecht und zweckentsprechend

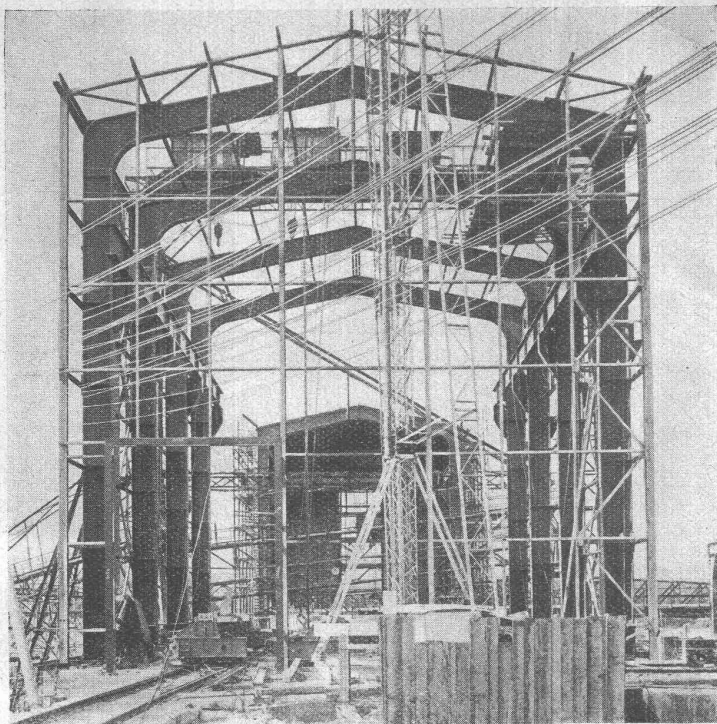
**A. Schmid's Erben, Zürich**  
Asphaltgeschäft Weststr. 125 Gegr. 1865 Telephone 32.108



**H. HEER & CO**  
OLTEN

SPEZIALITÄT  
Gelochte und  
gepresste Bleche





Stahlskelett Maschinenhaus Kraftwerk Klingnau

## STAHLBAU

Projektierung und Lieferung  
sämtlicher Stahlkonstruktionen  
geschweisst und genietet

## KESSELBAU

Alle Kesselschmiede- und  
Blech-Arbeiten in gewöhnlichem  
und in nichtrostendem Stahl

# WARTMANN & CIE, BRUGG

# Sack-Stapler



für Magazine, Lagerhäuser etc.

Rollenförderer, Rutschen,  
Plattenbänder, Sack-Elevatoren,  
Bandtransporte

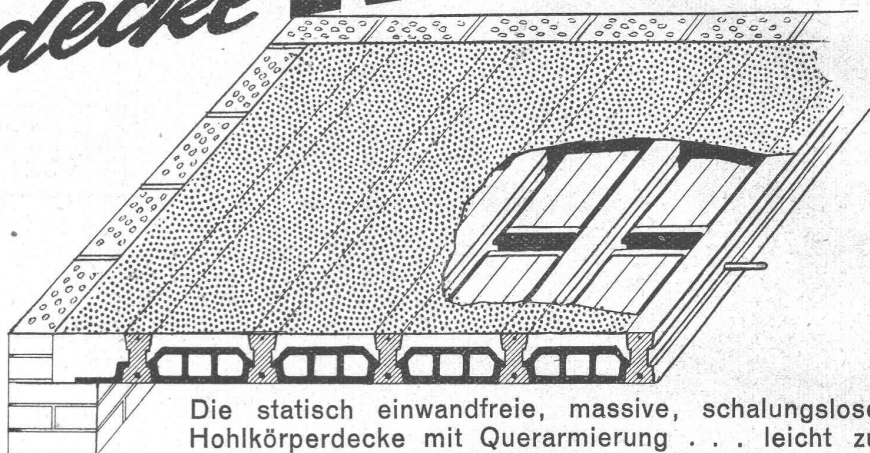
GEBRÜDER **BUHLER**

MASCHINENFABRIK  
UND GIESSEREIEN

**UZWIL**

*Beton-  
Balkendecke*

# Norma



Die statisch einwandfreie, massive, schalungslose Hohlkörperdecke mit Querarmierung . . . leicht zu versetzen . . . kürzeste Bauzeit . . . tadellose Isolierung.

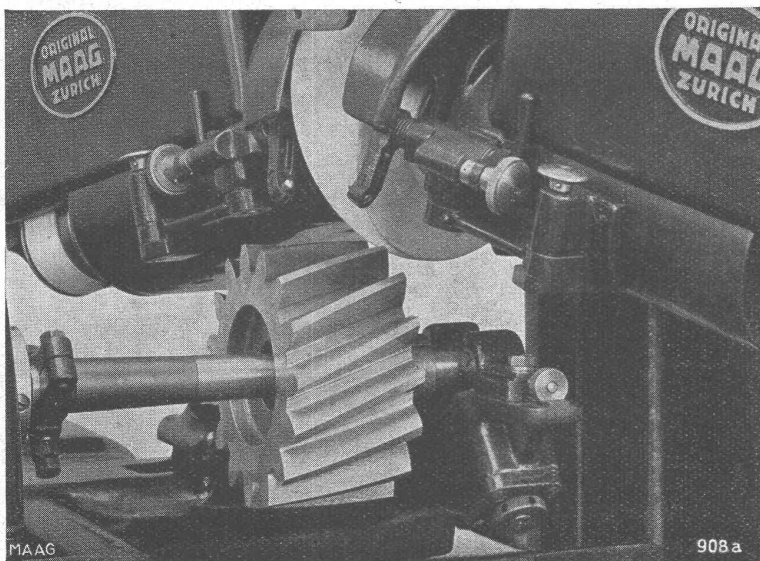
Prospekt und Referenzen bereitwilligst durch

**Zürcher Ziegeleien A.-G.**

Zürich, Talstrasse 83

Telephon 36698

# MAAG ZAHNRÄDER



MAAG-ZAHNRADSCHEIFMASCHINE für Stirn- und Schraubenverzahnungen  
Schleifgenauigkeit bis 0,002 mm.

ZAHNRÄDER und ZAHNRADGETRIEBE  
jeder Art

**Anlässlich von Neukonstruktionen**

und Umänderungen wollen Sie bitte  
beachten, dass

**MAAG-GETRIEBE MIT  
GEHÄRTETER und GESCHLIFFENER  
VERZÄHNUNG**

gedrängteste Anordnung erlauben und höchste  
Präzision sowie ruhigen Gang gewährleisten.

**MAAG-ZAHNRAD-  
HOBEL- und SCHLEIFMASCHINEN,  
MESS- und KONTROLLAPPARATE.**

**PRÄZISIONSZAHNRADPUMPEN.**

**MAAG-ZAHNRÄDER AKTIENGESellschaft, ZÜRICH**