

**Zeitschrift:** Schweizerische Bauzeitung  
**Herausgeber:** Verlags-AG der akademischen technischen Vereine  
**Band:** 111/112 (1938)  
**Heft:** 13: Zur 22. Schweizer Mustermesse in Basel

## **Werbung**

### **Nutzungsbedingungen**

Die ETH-Bibliothek ist die Anbieterin der digitalisierten Zeitschriften auf E-Periodica. Sie besitzt keine Urheberrechte an den Zeitschriften und ist nicht verantwortlich für deren Inhalte. Die Rechte liegen in der Regel bei den Herausgebern beziehungsweise den externen Rechteinhabern. Das Veröffentlichen von Bildern in Print- und Online-Publikationen sowie auf Social Media-Kanälen oder Webseiten ist nur mit vorheriger Genehmigung der Rechteinhaber erlaubt. [Mehr erfahren](#)

### **Conditions d'utilisation**

L'ETH Library est le fournisseur des revues numérisées. Elle ne détient aucun droit d'auteur sur les revues et n'est pas responsable de leur contenu. En règle générale, les droits sont détenus par les éditeurs ou les détenteurs de droits externes. La reproduction d'images dans des publications imprimées ou en ligne ainsi que sur des canaux de médias sociaux ou des sites web n'est autorisée qu'avec l'accord préalable des détenteurs des droits. [En savoir plus](#)

### **Terms of use**

The ETH Library is the provider of the digitised journals. It does not own any copyrights to the journals and is not responsible for their content. The rights usually lie with the publishers or the external rights holders. Publishing images in print and online publications, as well as on social media channels or websites, is only permitted with the prior consent of the rights holders. [Find out more](#)

**Download PDF:** 09.02.2026

**ETH-Bibliothek Zürich, E-Periodica, <https://www.e-periodica.ch>**

# SCHWEIZERISCHE BAUZEITUNG

WOCHENSCHRIFT FÜR ARCHITEKTUR / INGENIEURWESEN / MASCHINENTECHNIK

REVUE POLYTECHNIQUE SUISSE

ORGAN DES SCHWEIZERISCHEN INGENIEUR- UND ARCHITEKTEN-VEREINS  
UND DER GESELLSCHAFT EHEMAL. STUDIERENDER DER EIDG. TECHN. HOCHSCHULE  
GEGRÜNDET 1883 VON ING. A. WALDNER / HERAUSGEGEBEN VON ING. C. JEGHER

Vereins-Mitglieder, beim Verlag: Schweiz 32 Fr.,  
Ausland 40 Fr. jährl.; Nicht-Mitglieder: Schweiz  
40 Fr.; Ausland 50 Fr., postamtlich abonniert  
40 Fr. zuzüglich Gebühren. / Einzel-Nr. 1 Fr.

VERLAG C. & W. JEGHER, ZÜRICH  
Dianastrasse 5 / Postdeck VIII 6110  
Telephon: 34507 ■ In Kommission  
bei Rascher & Cie., Zürich u. Leipzig

Anzeigen durch GUGGENBUHL & HUBER,  
Zürich, Hirschengraben 20, Postdeck VIII 26415,  
Telephon 27816 / Der Anzeigen-Preis beträgt  
pro ganze Seite 240 Fr., Rabatte nach Tarif

Die Anzeigen und Mitteilungen über schweizer. Industrieerzeugnisse seien besonderer Beachtung empfohlen  
Verzeichnis siehe Inseratenseite 2



A.-G. vorm.

**HÄMMERLE & Co.**

Telephon: 81077

EISEN-KONSTRUKTIONEN

**ZOFINGEN**

KESSEL  
RADIATOREN FÜR ZENTRALHEIZUNGEN

# STREBEL

FABRIK und BUREAUX: ROTHRIST (Aargau) - ZÜRICH, Flüelastr. 19

Licht

Kraft

Telephon

Lichtsignal-  
Anlagen



**G. Pfenninger & Co., Zürich**

Telephon 71.110

Aegerienstrasse 8

**B**au gut **B**au mit **B**ackstein



**ING. MAX GREUTER & CIE. ZÜRICH 8**

INJEKTIONS- UND GUNIT-ARBEITEN

INGENIEUR-BUREAU

# GLASDACH

KITTLOS MIT BLEIBANDEN

Ausführung auf Holz, Eisen und Beton  
Umdecken gekitteter Glasdächer

**JAKOB SCHERRER ZÜRICH 2**

Allmendstrasse 5/7 Telephon 57.980

## Verzeichnis von Inserenten und Ausstellern technischer Artikel an der Mustermesse

Inseratenseite		Inseratenseite		Inseratenseite	
<b>Aufzüge, Hebezeuge:</b>		<b>Metallbau Koller, Basel</b>		<b>Telephon- und Signalanlagen:</b>	
A.-G. vorm. Hämmerle & Co., Zofingen	1	Union-Kassenfabrik, Zürich	19	Autophon A.-G., Solothurn	14
Schweiz. Wagons- & Aufzügefabrik, Schlieren	5	<b>Elektrische Maschinen, Schaltapparate, Kabel:</b>		Hasler A.-G., Bern	11
<b>Bauunternehmungen, Arch., Ing.:</b>		Apparillage Gardy S. A., Genève	15	G. Pfenniger & Co., Zürich	1
Betonstrassen A.-G., Wildeggen	24	Autogen-Endress A.-G., Horgen	8	<b>Transportbänder, Treibriemen:</b>	
Max Greuter & Co., Ing.-Bureau, Zürich	1	A. Feller & Co., Horgen	7	Gelenkkettenfabrik Luzern A.-G., Luzern	16
René May, Ing., Lausanne	22	Landis & Gyr, Zug	17	Goodrich, Zürich	3
B. Züllig, Söhne, Arbon	18	Kabelwerke Brugg	12	Gut & Co., Zürich	19
<b>Baumaterialien:</b>		Carl Maier & Co., Schaffhausen	4	Wanner & Co., Horgen	18
Aktienziegelei Allschwil	17	Schweiz. Industrie-Gesellschaft Neuhausen	8	<b>Transportmittel, Motoren:</b>	
Kork A.-G., Dürrenäsch	21	Paul Truninger, El.-Ing., Solothurn	19	Robert Aebi & Cie., A.-G., Zürich	23
Novadom A.-G., Pfungen	16	<b>Farben, Lacke, Rostschutzmittel:</b>		Adolf Saurer A.-G., Arbon	12
H. Süssmann Söhne, Zürich	4	Bopp & Schreier, Meilen	23	Schweiz. Wagons- & Aufzügefabrik Schlieren	5
Wanner & Co., Horgen	18	<b>Fenster, Türen, Rolläden:</b>		Gebr. Sulzer A.-G., Winterthur	5
Kaspar Winkler & Co., A.-G., Zch.-Altstetten	9	H. Kiefer, Otelfingen	14	Hans Würzler, Zürich	19
Zieglersekretariat Zürich	1	<b>Heizung, Feuerung, Feuerschutz:</b>		<b>Diverses:</b>	
Zürcher Ziegeleien, Zürich	11	Kaminwerk Allschwil	17	Andersen & Weidmann, Clichés, Zürich	16
<b>Baummaschinen:</b>		Strehelkessel & -Radiatoren, Zürich	1	Hochschule für Baukunst, Weimar	21
Robert Aebi & Co., Zürich	23	Gebr. Sulzer A.-G., Winterthur	5	Glasfasern A.-G., Isolierungen, Lausanne	9
<b>Bodenbeläge, Dächer:</b>		Zent A.-G., Bern-Ostermündigen	19	Hess & Co., Ventilationsklappen, Pilgersteg-Rüti	18
Eternit A.-G., Niederurnen	17	<b>Maschinen, Getriebe, Turbinen:</b>		Hotel Habis-Royal, Zürich	21
Frick-Glass, Zürich	7	Brown Boveri & Co., Baden	10	Injecta A.-G., Spritzgusswerk, Teufenthal	2
Glasfasern A.-G., Lausanne	9	Maag-Zahnräder A.-G., Zürich	15	Institut Juventus, Zürich	16
Jakob Scherrer, Zürich	1	A.-G. Maschinenfabrik Theodor Bell, Kriens	9	J. Müller & Co., Zaunfabrik, Löhningen	20
Suhner & Co., Herisau	8	Sauter-Bachmann, Netstal	19	Oms-Kläranlagen, Goldbach-Zürich	21
<b>Eisen- und Stahlkonstruktionen:</b>		Gebr. Sulzer A.-G., Winterthur	5	O. Rabus, Vertreter, „Tana“-Stift, Bern	7
Eisen- & Stahlwerke, vorm. Georg Fischer A.-G., Schaffhausen	9	Maschinenfabrik Oerlikon	10	Gesellschaft der L. v. Roll'schen Eisenwerke, Klus	6
Geilinger & Co., Eisenbau-Werkstätte, Winterthur	20	<b>Messinstrumente:</b>		„Sabag“ Sanitäre Apparate Biel A.-G.	13
A.-G. vorm. Hämmerle & Co., Zofingen	1	Favag A.-G., Neuchâtel	23	Jakob Scherrer, Spenglerei, Bleirohrfabrikation, Zürich	1
Kägi & Co., Winterthur	21	Manometer A.-G., Zürich	22	Schweizer Mustermesse, Basel	14
Kiener & Wittlin, Bern	19	<b>Patente, Versicherungen:</b>		Schwitzer Clichés, Zürich	23
Metallbau A.-G., Zürich	19	A. Braun, Basel	21	Wanner & Co., Dilatit-Korksteinfabr., Horgen	18
		Hans Stickelberger, Basel	21	M. Zurbuchen, Vermessungsbureau, Bern	16

Schön . . . . .

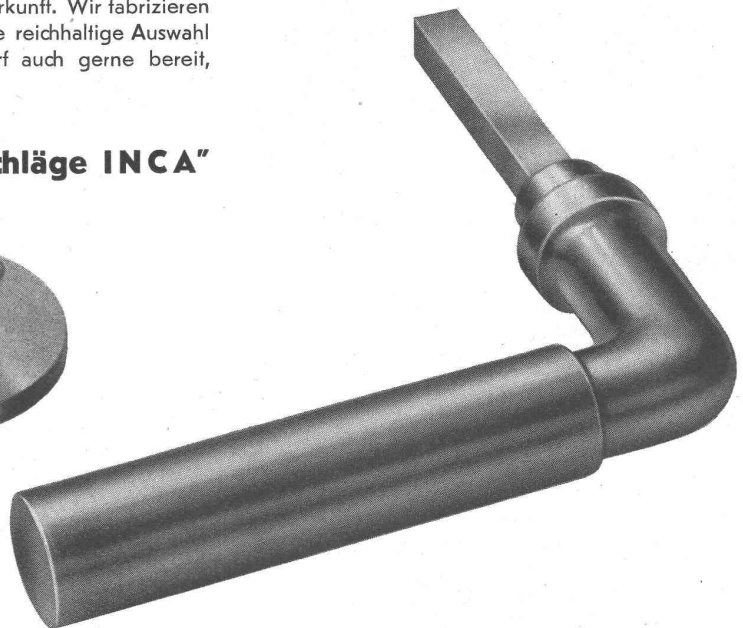
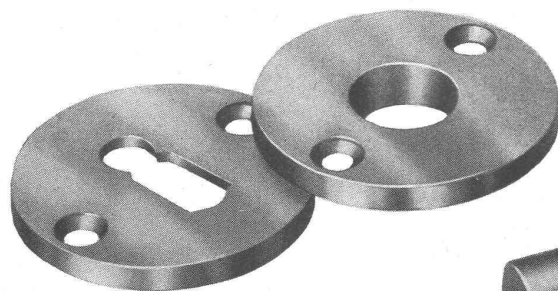
Billig . . . . .

Dauerhaft . . . . .

Die bewährten INCA-Beschläge in **Neusilber** und **Zinklegierung** bieten Ihnen die maximalen Vorteile und sind rein schweizerischer Herkunft. Wir fabrizieren sie seit vielen Jahren in grossen Serien und haben eine reichhaltige Auswahl ständig am Lager, wir sind aber bei grösserem Bedarf auch gerne bereit, neue Typen zu fabrizieren.

Verlangen Sie unseren illustrierten Katalog:

**„Schweizer Baubeschläge INCA“**



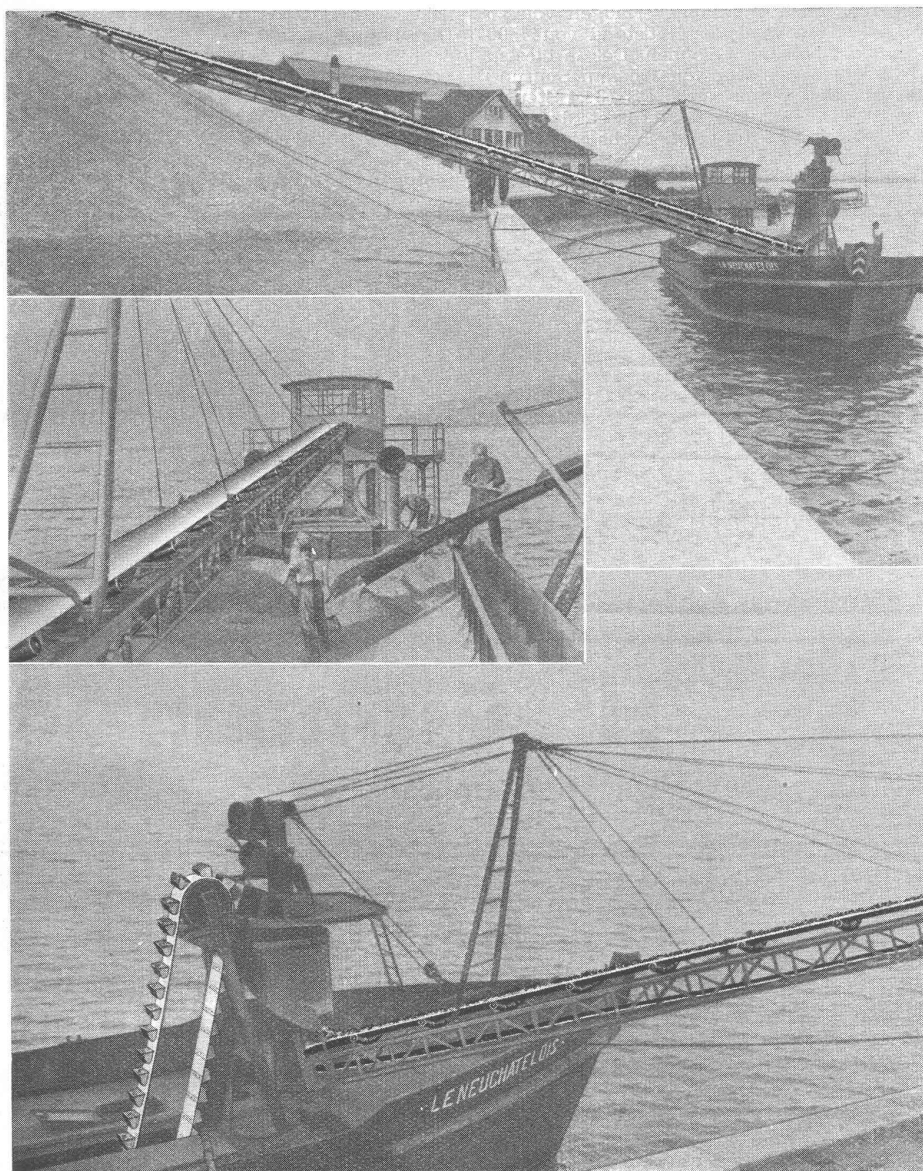
**INJECTA A G**

**Spritzgusswerke und Apparatefabrik, Teufenthal bei Aarau (Schweiz) - Telephon Nr. 8242**

# GOODRICH

## TRANSPORT- UND ELEVATOR-GURTEN

die Gummigurten für hohe Leistung



### Neuzeitliche Rationalisierung:

Auch auf schweizerischen Materialschiffen bewerkstelligen Goodrich-Förderbänder und Elevator-Gurten schnell und reibungslos den Ein- und Auslad.

Vertreter-Nachweis und  
techn. Beratung durch:

**GOODRICH-ZÜRICH** TELEPHON 44.670



**Saurer an der Mustermesse Basel 1938.**

Zwei blanke Chassis zeigen Einzelheiten der modernen Saurer-Chassiskonstruktion. Das kleinere ist vom Typ 1 CRD, der in der Schweiz und im Ausland eine besonders grosse Verbreitung gefunden hat. Es ist für eine Belastung von ca. 3800 kg gebaut, sodass es, mit der normalen Saurer-Stahlkarosserie versehen, eine Nutzlast von ca. 3 Tonnen aufzunehmen vermag. Als Gesellschaftswagen oder mit Omnibuskarosserie bietet es Platz für 22 Personen. Der 4-Zyl.-Dieselmotor von 105 mm Bohrung und 130 mm Hub leistet bei 1800 T/min ca. 55 PS (Steuerleistung 23 PS). Das Getriebe umfasst fünf Vorwärtsgänge und einen Rückwärtsgang, wobei der fünfte Gang als Schnell- oder Schongang ausgebildet ist. Auf Wunsch kann ein Getriebe mit vier Gängen eingebaut werden, in welchem Fall der zweite, dritte und vierte Gang geräuschlos sind. Die Kraftübertragung auf die Hinterachse geschieht über eine einfache Rücksetzung, die aber für spezielle Fälle durch ein doppeltes Reduktionsgetriebe ersetzt werden kann. Die Fahrgeschwindigkeit beträgt je nach der gewählten Uebersetzung bis 75 km/h.

Das auf dem Stand gezeigte grössere Chassis vom Typ 3 CTD mit 5000 mm Radstand eignet sich besonders für den Aufbau einer Personenkarosserie mit einem Fassungsvermögen von 26 bis 30 Personen. Für Lastwagen wird der Radstand von 4500 mm gewählt, und die Nutzlast beträgt 5 Tonnen. Der in diesem Chassis eingebaute 6-Zylinder-Dieselmotor von 105 mm Bohrung und 130 mm Hub leistet bei 1900 T/min ca. 85 PS (34,4 Steuer-PS). Das Chassis ist mit einem Getriebe ausgerüstet, das acht Vorwärts- und zwei Rückwärtsgänge aufweist. Sechs Vorwärtsgänge sind geräuschlos, der achte Gang wirkt als Schnellgang. Hier geschieht die Kraftübertragung auf die Hinterachse durch ein doppeltes Reduktionsgetriebe, an dessen Stelle für besondere

Zwecke eine einfache Rücksetzung treten kann. Fahrgeschwindigkeit je nach Uebersetzung bis 80 km/h.

Der in diesem Chassis eingebaute CTD-Dieselmotor ist auf dem Stand auch im Schnitt zu sehen. Daneben wird auch eine doppelte Rücksetzung in der Hinterachse abgedeckt gezeigt in der Ausführung, wie sie in schweren Fahrzeugtypen verwendet wird. Die äusserst präzise Bearbeitung der gehärteten und geschliffenen Kegel- und Stirnräder und die beidseitige Lagerung der Kegelräder treten an diesem Ausstellungsstück deutlich in Erscheinung. Schliesslich zeigt ein Modell der Hinterradbremse die Funktion der vier Innenbacken, d. h. deren Betätigung durch die Oeldruckservobremse und alternativ durch den Handbremshebel.

Ein Lieferwagen LC1 für 1 bis 1½ Tonnen Nutzlast verkörpert den leichtesten von Saurer gebauten Wagentyp. Das Gewicht des Chassis beträgt nur ca. 1450 kg, das Totalgewicht des fertig karossierten leeren Lastwagens etwa 2000 kg, sodass sich bei einem zulässigen Totalgewicht von 3500 kg eine Nutzlast von ca. 1½ Tonnen ergibt. Der ausgestellte Wagen ist für besonderen Lieferdienst mit einem 6-Zyl.-Saurer-Benzinmotor ausgerüstet, der bei 75 mm Bohrung und 110 mm Hub 52 PS leistet (15 Steuer-PS). Er kann auf Wunsch durch den 4-Zyl.-Dieselmotor von 85 mm Bohrung und 125 mm Hub ersetzt werden, wodurch der Betrieb speziell bei grösseren Kilometerleistungen ausserordentlich wirtschaftlich gestaltet wird. Der vorerwähnte LC1-Lieferwagen ist vollständig von Saurer karossiert.

Zu erwähnen bleibt noch das neueste Erzeugnis von Saurer, das ebenfalls auf dem Stand gezeigt wird: ein 8-Zylinder-Dieselmotor in V-Form mit 140 PS Bremsleistung, der für Schwerlastwagen, grosse Stadtomnibusse und Tanks bestimmt ist.

# DACHPAPPEN

**besandet  
unbesandet  
talkumiert  
nackt  
mit Schieferbelag**

## Spezialitäten:

ISOTOL-Betonanstrichmittel

Abdichtungen gegen Regen, Feuchtigkeit,  
Grund-, Bergdruck- und Gebrauchswasser

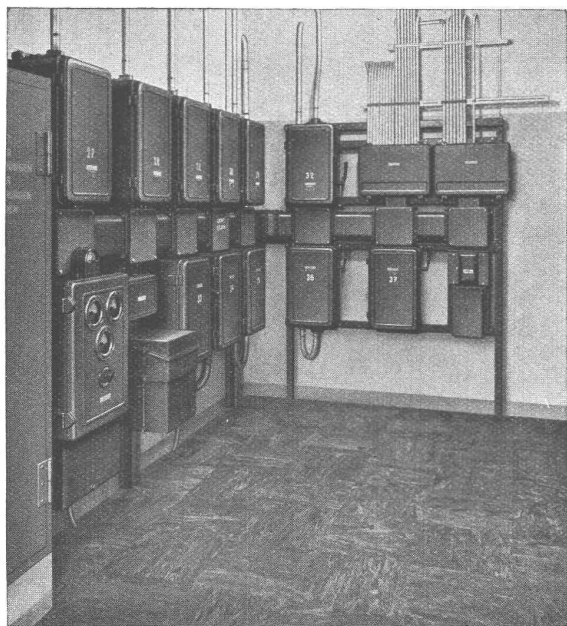
Gegründet 1893

Telephon No. 69.104

## H. Süssmann Söhne

Dachpappenfabrik

Zürich 11-Affoltern



## CARL MAIER & CIE.

Fabrik elektrischer Apparate und Schaltanlagen

**SCHAFFHAUSEN**

Motorschutzschalter

Eisengekapselte Verteilkasten

Gussgekapselte Verteilanlagen

Paketschalter 20 A/500V oder 25 A/250V~

Installations-Selbstschalter

Starkstromapparate

Besucht unsern Stand Nr. 854 Halle V an der Muba

SCHWEIZER MUSTERMESSE, BASEL — HALLE 6 STAND Nr. 1155

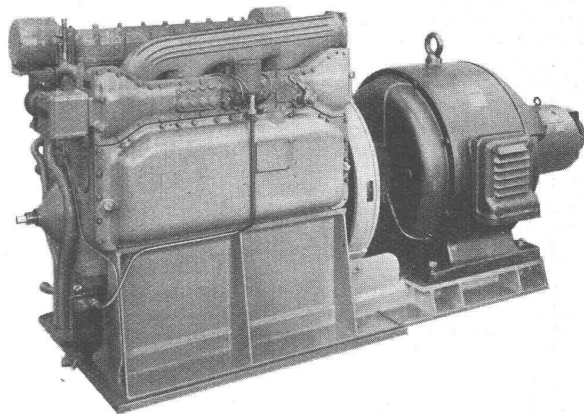
Nr. 1159

Nr. 1232

# SULZER

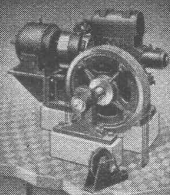
## KLEIN- DIESELMOTOREN

### TYP ZG



**Für Notstrom-, Reserve- und  
Luftschutzanlagen  
Bootsmotoren**

UNABHÄNGIGE KRAFTERZEUGUNG — ORTSBEWEGLICHE KLEINZENTRALEN  
GEBRÜDER SULZER, AKTIENGESELLSCHAFT, WINTERTHUR

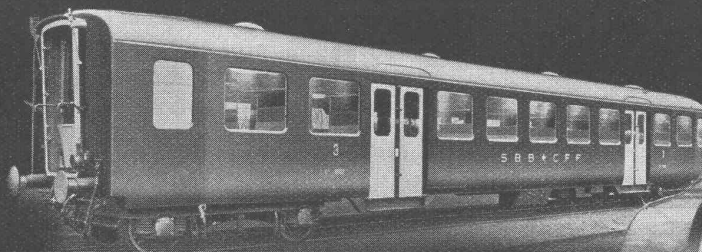


**Schweiz. Wagons- u. Aufzügefabrik A G**  
SCHLIEREN - ZÜRICH



Modernste Personen- u. Waren-  
aufzüge. Schwerlastenaufzüge  
bis 25 t. Hochaufzüge. Pater-  
noster (Umlaufaufzüge)

Fahrtreppen für 4000/8000  
Personen stündlich



Motorwagen, Anhängewagen,  
Güterwagen jed. Art für Haupt-  
und Nebenbahnen. Auto- und  
Trolleybus-Karosserien



Spezialabteilung für Flugzeugbestandteile

**Einiges über «Sika».**

Es gibt zwei Hauptgruppen von Sika-Produkten: die normalbindende und die schnellbindende Sika. Die erste Gruppe findet überall dort Verwendung, wo während der Arbeitsausführung kein Wasserdruck einwirkt, während die schnellbindenden Zusätze für Abdichtungen verwendet werden, die unter Wasserdruck oder im strömenden Wasser vorgenommen werden müssen. Sika-Mörtelzusätze bestehen aus kolloidalen Lösungen von Leicht- und Schwermetallverbindungen, die bei der Verarbeitung mit Zement mit dessen Verbindungen reagieren, unter Steigerung der Wasserdichtigkeit und Festigkeit. Je nach der Wahl der Sika-Sorte (normalbindende oder schnellbindende) wird die Abbindezeit des Mörtels nicht beeinflusst oder so weit verkürzt, wie es der jeweilige Verwendungszweck erfordert. Eine Herabsetzung der Festigkeiten tritt nicht ein. Gewisse Sika-Sorten steigern sowohl die Endfestigkeit wie die Erhärtungsgeschwindigkeit wesentlich.

Sika 1 (normalbindend) verändert die Bindezeit des Zementes nicht und dient zur Herstellung von druckwasserdichtem Verputz und Beton. Sika 1 ist eine gelbe Paste, die in einer Menge von ca. 3 % des Zementgehaltes (in Gewichtsteilen) dem Mörtel oder Beton zugesetzt wird. Zu diesem Zwecke wird die Paste in durchschnittlich 10 Teilen Wasser aufgelöst. Diese Lösung dient dann als Anmachwasser bei der Bereitung des Mörtels oder Betons. Das Anwendungsgebiet von Sika 1 ist von einer fast unbeschränkten Mannigfaltigkeit. Es seien hier nur erwähnt die Ausführung von Dichtungsputzen gegen Druckwasser und Schlagregen bei Bauwerken jeder Art, die Herstellung schützender Überzüge auf Beton oder Mauerwerk gegen Angriffe aggressiver Stoffe, der Einbau wasserdichter Betonteile, die Herstellung wasserdichter Beläge aller Art usw.

Sika 2 (schnellbindend) ist eine rote Flüssigkeit, die beim Zusammenrühren mit Zement nach einer ausreichenden Anfangsreaktionszeit plötzlich das Abbinden des Zementes innerhalb weniger Sekunden bewirkt. Diese Sika 2 führt zu der raschesten Erhärtung des Zementes, die bis jetzt in der Praxis möglich war. Wie jeder Praktiker weiss, ist dieses Produkt unentbehrlich, um Wasseraustritte unter grossem Druck sofort zuverlässig und haltbar abzudichten. Der Name Stopf-Sika charakterisiert diese Sorte eindeutig und bringt auch zum Ausdruck, dass mit Sika 2 nicht Verputz oder Fugenabdichtungsarbeiten gemacht werden dürfen.

Sika 3 (schnellbindend), eine grüne Flüssigkeit, dient als Schnellbinderzusatz zum Zement für die Abdichtung von Fugen bei Quadermauerwerk (Tunnelgewölbe), von Rissen im Beton oder Fels während des Wasserdruckes, ferner zur Herstellung

von schnellerhärtendem Beton oder Estrich, zum Eingiessen von Steinschrauben usw. Die Abbindezeit des Zementes wird erheblich beschleunigt, sodass mit diesem billigen Zusatz ein rasches Arbeiten möglich ist. Wesentlich ist ferner, dass Sika 3 die Verschleissfestigkeit und die Druckfestigkeit stark erhöht. Diese Sorte wird als Fugen-Sika bezeichnet.

Sika 4 (schnellbindend), eine bräunliche Flüssigkeit, wird benützt zur Flächenabdichtung durch Verputz während des Wasserandrangs. Eine sehr vorteilhafte Eigenart dieses Zusatzes ist die Erhöhung der Haftfestigkeit des Mörtels auf ungünstigem Untergrund und der weitgehende Schutz vor dem Ausschlüssen des Zementes durch fließendes Wasser. Diese Eigenschaften machen den Zusatz von Sika 4 äusserst wertvoll für alle Verputz- und Betonarbeiten, die im bewegten Wasser vorgenommen werden müssen. Bemerkenswert ist ferner die Schutzwirkung des Sika 4-Zusatzes gegen die schädliche Einwirkung von Öl und Petroleum auf den Zement. Daher werden mit Sika 4-Verputz erfolgreich selbst Betonöltanks ausgekleidet.

Sika 4a (schnellbindend), eine farblose, bezw. leicht gelbliche Flüssigkeit, dient zum Verputzen von Flächen, besonders bei aggressivem Druckwasser, zur Abdichtung kleinerer Wassereinbrüche, zur Herstellung eines rasch bindenden Betons, bei Wasserandrang oder Unterwasser. Es ist zu beachten, dass Sika 4 und 4a in erster Linie für Flächenabdichtungen bestimmt sind und daher als Verputz-Sika bezeichnet werden. Die schnellbindende Wirkung der genannten Sika-Sorten kann durch mehr oder weniger starke Verdünnung mit Wasser reguliert werden.

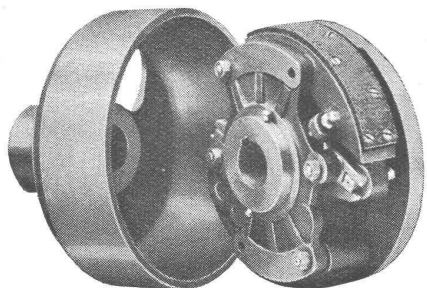
Der Vollständigkeit halber sei noch erwähnt, dass Sika 1 nur in Verbindung mit hydraulischem oder Weisskalk und Portlandzement, die schnellbindenden Sika-Sorten nur mit gewöhnlichen Portlandzementen verwendet werden dürfen. Sollen Zemente anderer Zusammensetzung, wie frühhochfester Portlandzement, Tonerdezement, Schmelzzement oder dergl., gleichzeitig mit Sika in Gebrauch genommen werden, so ist bei uns von Fall zu Fall Erkundigung über die Möglichkeit dieser Anwendung und die geeignete Sika-Sorte einzuziehen. Es ist empfehlenswert, von dem in Frage stehenden Zement einige Kilos zur Vornahme allfälliger Versuche gleichzeitig einzusenden.

Es muss in diesem Zusammenhang mit Nachdruck darauf verwiesen werden, dass die Dichtung durch Sika nicht auf der primitiven porenstopfenden Wirkung pulverförmiger und anderer pastenförmiger Produkte beruht. Auch ist bei Sika die Gefahr der Zementschädigung ausgeschlossen, die beispielsweise bei Verwendung bituminöser Dichtungszusätze entsteht, die wohl eine gewisse wasserabweisende Wirkung im Mörtel herbeiführen können, jedoch stets eine erhebliche Beeinträchtigung der Festigkeiten zur Folge haben. Die abdichtende Wirkung der

# **Roll** Gesellschaft der Ludw. von Roll'schen Eisenwerke **EISENWERK KLUS** (SOLOTHURN)

## **Transmissionsorgane**

in anerkannt sorgfältiger Ausführung



**UEBERHOLUNGSKUPPLUNG**  
selbsttätig ein- und ausrückend bei Antrieben  
mit zwei und mehr Motoren

**Komplette Anlagen** mit Ringschmierlagern oder Kugellagern

**Gelenkkupplungen, Rutschkupplungen, Elastische Kupplungen**, auch ausrückbar, **Zahnkupplungen, Ueberholungskupplungen, Reibungskupplungen System Benn, Elektromagnetische Reibungskupplungen, Benn-Servo-Anlasser**

**Keilriemenantriebe** **TEXROPE-Klus, Lenix-Apparate**

**Reduktionsgetriebe** und **Getriebe zur Drehzahlerhöhung**, mit Stirnrädern und mit konischen Rädern, für alle Zwecke

**Schneckengetriebe**

**Räder aller Art**

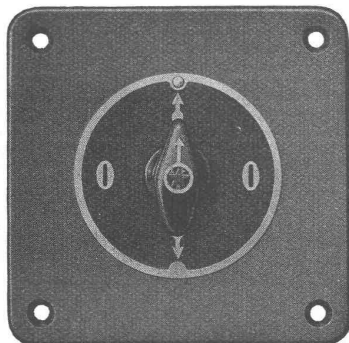
## **GIESSEREI OLTEN, OLTEN**

**Rohguss zu Riemenscheiben und Zahnrädern**  
jeder Grösse und Konstruktion



# ADOLF FELLER A.G., HORGEN

## Fabrik elektrischer Apparate



zeigt an der **Schweizer Mustermesse**  
(26. März bis 5. April 1938),

### Stand 954, Halle V

ihre genormten, das ASEV-Qualitätszeichen tragenden Neukonstruktionen in Schaltern, Druckkontakten, Steckvorrichtungen und Klein-Armaturen für Auf- und Unterputz-Montage für trockene, feuchte und nasse Räume.

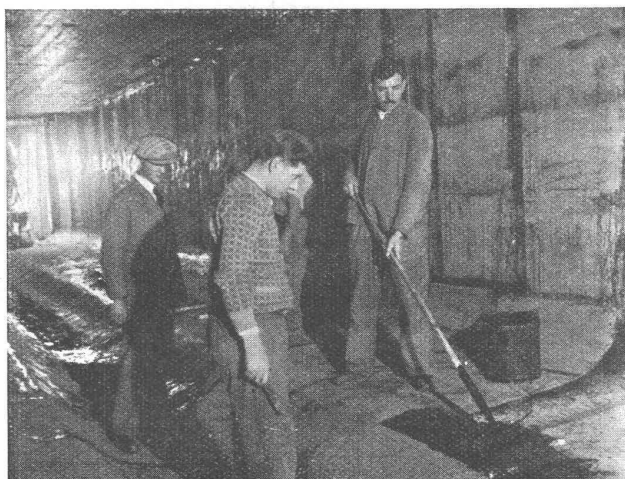
Messe Telephon 35.800

Fabrik-Telephon 924.551



# FRICK-GLASS, ZÜRICH 9

Telephon 55.064



Interessante Isolierung eines Sole-Behälters

## Spezial-Unternehmung für Bau-Isolierungen:

- Kiesklebedächer
- Guss-Asphalt-Beläge
- Terrassen-Beläge
- Flachdächer
- Badezimmer- und Waschküchen-Isolierungen
- Grundwasser-Isolierungen
- Kork-Isolierungen

Auskünfte und Offerten kostenlos!

## I. REFERENZEN AUS DER GANZEN SCHWEIZ!

## CERIA

der **neueste** und **einzige** Vierfarbstift bei dem durch **Druck auf den Kopf** Auslösung und Rücktransport des Minenhalters stattfindet.

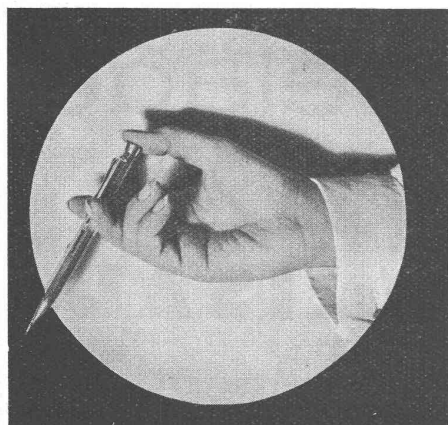
**CERIA** ist ein Qualitätserzeugnis, bei dem alle Teile aufs präziseste ausgeführt sind und ein einwandfreies funktionieren **garantieren**. Trotz solider und stabiler Ausführung aber, durch seinen einfachen Mechanismus, ausserordentlich leicht. Daher kein Ermüden der Hand.

### VERKAUFSPREISE:

Cromit	rund und eckig	Fr. 13.—
Alpaca	" " "	" 17.—
Silber	" " "	" 22.—
Silber handguillochiert	" " "	" 24.—
Doublé	" " "	" 27.—

Zu beziehen in den **Papeterien** der Schweiz.

Generalvertretung **O. RABUS, BERN**, Speichergasse 35, Telephon 23.919.



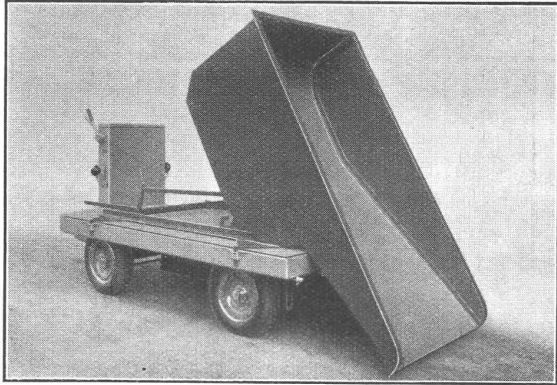
**PRAKTISCH — KEIN VERSAGEN**

Sika-Produkte ergibt sich aus einer chemischen Reaktion, die im abbindenden Mörtel und Beton vor sich geht und darin besteht, dass der beim Abbinden des Zementes usw. auftretende überschüssige Kalkgehalt sich mit den Silikat- und andern in Sika enthaltenen Verbindungen zu inerten, hohe Widerstandskraft aufweisenden Produkten umsetzt. Hierbei entstehen noch Verbindungen, die hohe wasserabweisende Eigenschaften aufweisen. Es ergibt sich ferner eine Aenderung im Kristallisationsvorgang und Gefüge des Zementes, wodurch die Festigkeiten erhöht und die Bildung von wenig widerstandsfähigen Kalkhydratkristallen durch Umwandlung in andere Produkte verhindert wird. (In Nr. 1 der «Sika-Nachrichten», herausgegeben von Kasp. Winkler & Cie., Zürich-Altstetten, finden wir einige interessante Beispiele von schwierigen Abdichtungen.)

**Schweizerische Baubeschläge.** Nachdem die Maschinen- und Apparatebranchen die Produkte des *Spritzgussverfahrens* seit vielen Jahren vorteilhaft verwenden, haben dessen Erzeugnisse

nun auch im Baufach Eingang gefunden. Das Spritzgussverfahren hat es ermöglicht, in der Schweiz Türbeschläge, Griffe, Rosetten etc. preiswürdig herzustellen und so finden wir heute bei fast allen Schlössen Türdrücker und Griffe schweizerischer Herkunft. Je nach den Ansprüchen oder der Preislage werden diese Teile aus INCA Rz 30 (Zinkbasislegierung) oder Neusilber angefertigt. Es ist aber auch möglich, Messing oder andere Metallzusammensetzungen für solche Teile zu benützen. Fast alle gebräuchlichen Drückerformen sind heute ab Lager erhältlich, die Spritzgussindustrie passt sich ständig der Lage an und bringt neue Artikel auf den Markt. Die tadellose, saubere und preiswerte Ausführung dieser Beschläge macht sie allen Konkurrenzfabrikaten überlegen, was das ständige Anwachsen der Produktion dieser Artikel beweist.

Für Glaser und Schreiner werden Beschlägegarnituren für Doppelverglasungsfenster fabriziert, namentlich die DV-Scharniere und DV-Verschlüsse. Diese ersetzen die bisher verwendeten DV-Schrauben und haben u. a. den Vorteil, dass sie am Fenster



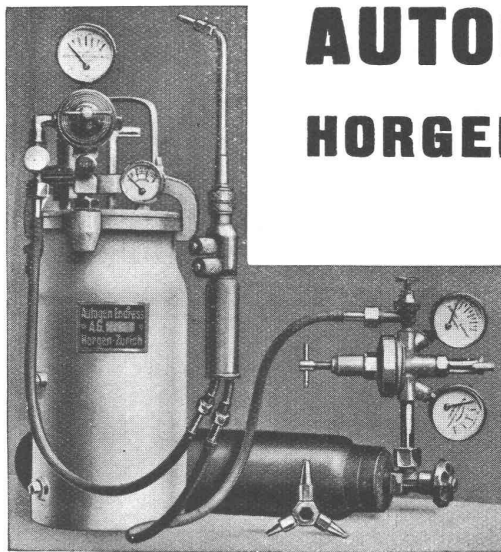
Elektrowagen mit abhebbarer Kippmulde

## S.I.G.-Elektrofahrzeuge

für alle kommunalen Transporte  
zuverlässig, einfach,  
billig im Betrieb

Verlangen Sie Prospekte und kostenlose Beratung

**Schweiz. Industrie-Gesellschaft**  
Halle VI, Stand 1155 **Neuhausen**



## AUTOGEN ENDRESS A.-G.

### HORGEN-ZÜRICH

1. Das wirtschaftlichste für autogenes Schweißen, Löten und Schneiden ● Lehrschweisser
2. Hochdruck-Acetylen-Apparate ● Dissous ● Miete
3. Reparaturen aller Systeme, Reduzierventile, Schweiss- und Schneidbrenner
4. Ersatzwerkzeuge während der Reparatur

*22 Jahre an der Schweizer Mustermesse*

**HALLE VI, STAND 1281**

## Gummiboden - Beläge

Marke „Sucoflor“



in Platten und Bahnen, uni und marmoriert,  
der ideale Belag für Fussböden und Treppen



## SUHNER & CO., HERISAU

Gummiwerke - Telefon 51.831

Lieferung und Verlegung durch LINOLEUM- und GUMMI-FACH-GESCHÄFTE  
Bezugsquellen-Nachweis. Muster und Referenzen zu Diensten



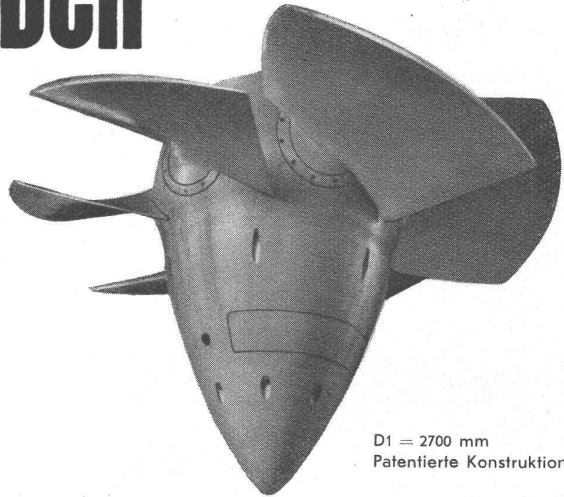
*Durch*  
**PLASTIMENT**  
*zum Qualitätsbeton!*

**Was Autoritäten über dichten Beton sagen, interessiert auch Sie.**

Die reichillustrierte, wissenschaftlich fundierte Broschüre „Dilemma im Betonbau gelöst“, wird Ihnen kostenlos zugestellt. Sie gibt Aufschluss über Plastiment-Beton, dem Qualitätsbeton der Gegenwart.

KASP. WINKLER & C<sup>IE</sup>, ZÜRICH 9

KRIENS  
**Bell**

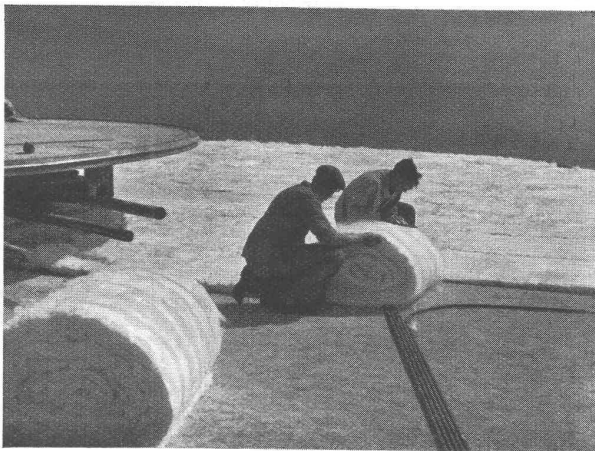


D1 = 2700 mm  
Patenterte Konstruktion

## WASSERTURBINEN

Geschwindigkeitsregulatoren, Druckregler  
Kugelschieber, Drosselklappen, Schützen  
Stauwehre, Druckleitungen

**A.-G. DER MASCHINENFABRIK VON  
THEODOR BELL & C<sup>IE</sup>., KRIENS**



Flachdachisolierung mit GLAS-ISOL  
Grossrestaurant Bellerive-Plage, Lausanne

### Wirtschaftlichste Isolierungen mit

ISOVER (Glas-Wolle)  
GLAS-ISOL (Glas-Seide)  
VERISOLANT  
(Mischprodukt Seide-Wolle)

### GLASFASERN A.-G., LAUSANNE

Fabrik: Henniez (Waadt) - Büro: Gr.-Chêne 5, Tel. 26.291

MUBA-STAND NO. 1210, HALLE VI



Durch das luftbereifte

## +GF+ Schubkarrenrad

mit Kugel- oder Gleitlagern

Erschütterungsfreier, leichter Gang  
Beste Schonung des Ladegutes  
Grosse Kraftersparnis

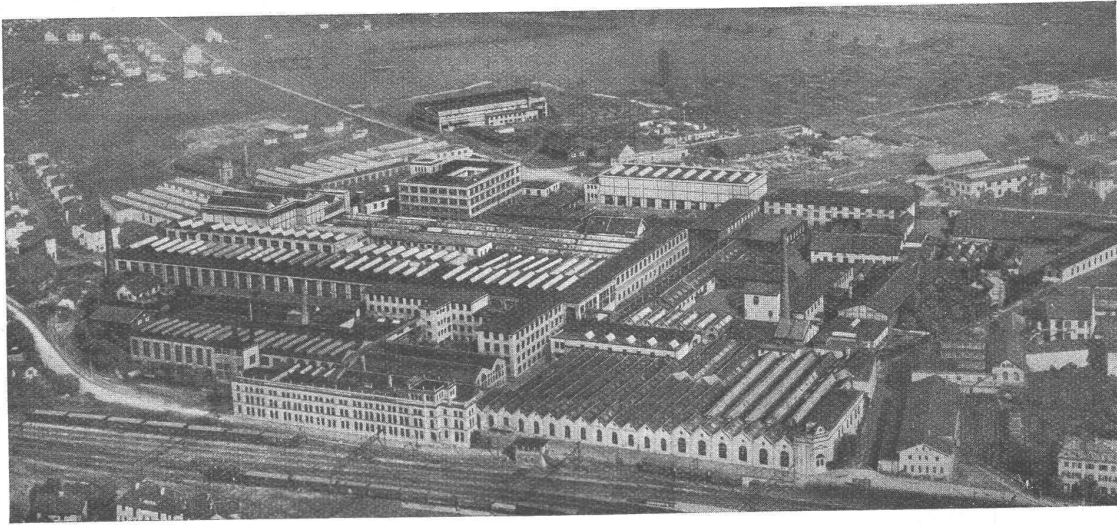
Verlangen Sie Offerte und Druckschriften von

**Aktiengesellschaft der Eisen- und Stahlwerke  
vormals Georg Fischer, Schaffhausen (Schweiz)**

Telefon Nr. 25

# OERLIKON

Besuchen Sie an der Mustermesse in Basel unsern Stand Nr. 1179, Halle VI



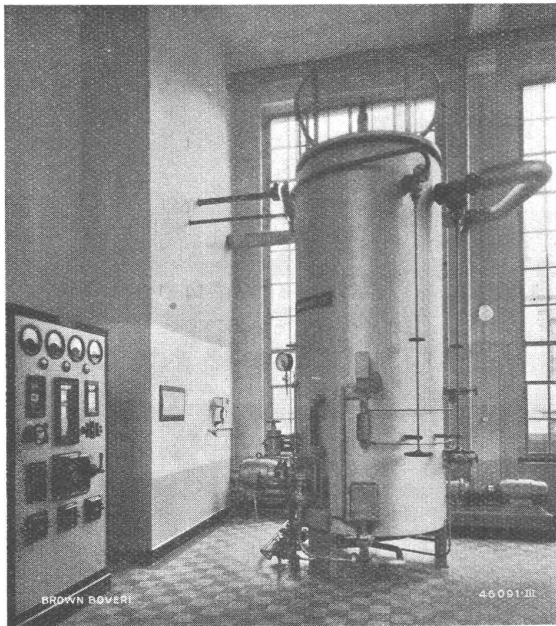
Elektromotoren  
Generatoren  
Transformatoren  
Induktionsregler  
Umformer und  
Gleichrichter  
Dampfturbinen,  
Kranen  
Schaltapparate  
jeder Art  
Lichtbogen-  
Schweißanlagen  
*Elektrische Aus-  
rüstungen für*  
Vollbahnen  
Bergbahnen und  
Tramways  
Luft- und Stand-  
seilbahnen  
Schlittenseil-  
bahnen  
Skischleppseil-  
bahnen

## MASCHINENFABRIK OERLIKON

Verkaufsbureaux in Zürich, Bern, Lausanne und Luzern

## A. G. BROWN, BOVERI & CIE., BADEN

Technische Bureaux: Baden, Basel, Bern, Lausanne



### BROWN BOVERI Elektrokessel für Dampf- u. Heisswassererzeugung

Unabhängig von der Wasserleitfähigkeit zwischen Vollast und Leerlauf regulierbar.

Keine keramischen Einbauten in Kesselwasser.

Verwendung von chemisch aufbereitetem Speisewasser möglich.

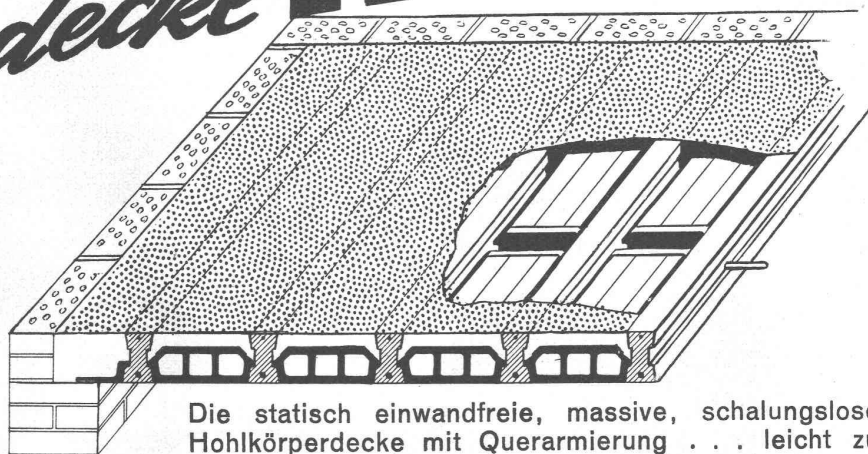
Geringe Unterhaltskosten.

Geeignete Regulierungen für alle Verwendungszwecke.

Verlangen Sie Druckschriften.

*Beton-  
Balkendecke*

# Norma



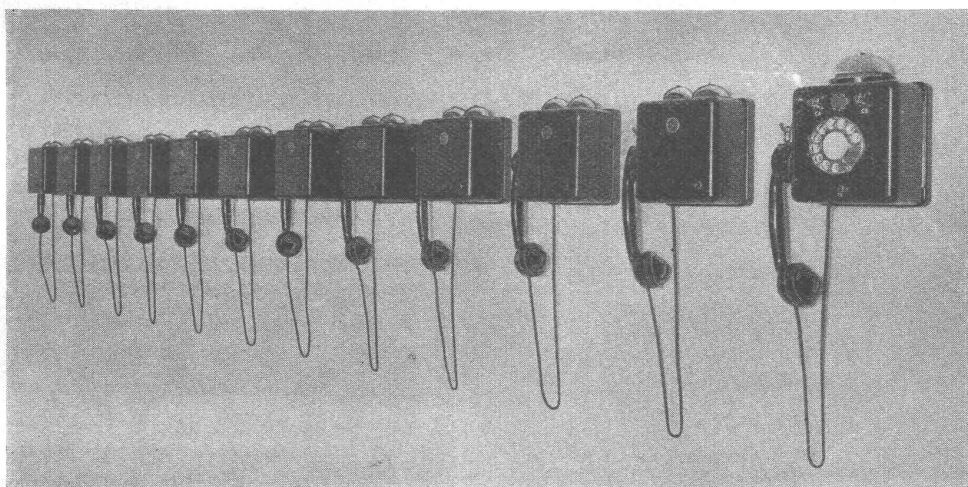
Die statisch einwandfreie, massive, schalungslose Hohlkörperdecke mit Querarmierung . . . leicht zu versetzen . . . kürzeste Bauzeit . . . tadellose Isolierung.

Prospekt und Referenzen bereitwilligst durch

## Zürcher Ziegeleien A.-G.

Zürich, Talstrasse 83

Telephon 36698



## Eisenbahn-Telephonanlage für Wahlaufruf

Diese Telephon (Train-Dispatching)-Anlage besteht aus einer Hauptstelle (rechts) und elf Stationen. Die Hauptstelle kann wahlweise jede der elf Stationen aufrufen und vermittelt auch Verbindungen zwischen den andern Stationen. Die Anlage dient zur telephonischen Leitung des Eisenbahnverkehrs auf einer Eisenbahnlinie von 70 km Länge im Belgisch-Kongo.

# Hasler<sup>AG</sup> Bern



# SAURER

## Kippwagen 1 bis 6 t

mit Benzin- oder  
Dieselmotor

Spezial-Hinterachse mit doppelter  
Rücksetzung für Kipper



**MUSTERMESSE  
BASEL**  
Stand 1044, Halle VI



**AKTIENGESellschaft ADOLPH SAURER**  
ARBON                      BASEL                      MORGES                      ZÜRICH

Für Betriebsspannungen über 70 kV bauen wir

## OELKABEL

und Kabelkondensatoren nach bewährtem  
Verfahren. Massekabel für Spannungen bis  
70 kV nach neuesten Fabrikationsmethoden.



Wir prüfen unsere Hochspannungskabel und -Armaturen mit Stossspannungen, wodurch grösste Betriebssicherheit gewährleistet wird.