

Zeitschrift: Schweizerische Bauzeitung
Herausgeber: Verlags-AG der akademischen technischen Vereine
Band: 111/112 (1938)
Heft: 12

Werbung

Nutzungsbedingungen

Die ETH-Bibliothek ist die Anbieterin der digitalisierten Zeitschriften auf E-Periodica. Sie besitzt keine Urheberrechte an den Zeitschriften und ist nicht verantwortlich für deren Inhalte. Die Rechte liegen in der Regel bei den Herausgebern beziehungsweise den externen Rechteinhabern. Das Veröffentlichen von Bildern in Print- und Online-Publikationen sowie auf Social Media-Kanälen oder Webseiten ist nur mit vorheriger Genehmigung der Rechteinhaber erlaubt. [Mehr erfahren](#)

Conditions d'utilisation

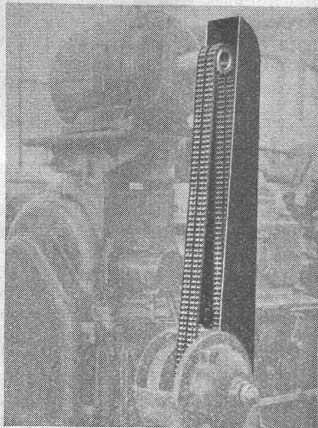
L'ETH Library est le fournisseur des revues numérisées. Elle ne détient aucun droit d'auteur sur les revues et n'est pas responsable de leur contenu. En règle générale, les droits sont détenus par les éditeurs ou les détenteurs de droits externes. La reproduction d'images dans des publications imprimées ou en ligne ainsi que sur des canaux de médias sociaux ou des sites web n'est autorisée qu'avec l'accord préalable des détenteurs des droits. [En savoir plus](#)

Terms of use

The ETH Library is the provider of the digitised journals. It does not own any copyrights to the journals and is not responsible for their content. The rights usually lie with the publishers or the external rights holders. Publishing images in print and online publications, as well as on social media channels or websites, is only permitted with the prior consent of the rights holders. [Find out more](#)

Download PDF: 09.02.2026

ETH-Bibliothek Zürich, E-Periodica, <https://www.e-periodica.ch>



Renold-Antrieb

eines Sechsspindel-Automaten,
30 PS, 960 Touren.

Ueberträgt 100 % der
Geschwindigkeit, 98 1/2 %
der Leistung, störungs-
frei, techn. geräuschlos.

W. EMIL KUNZ
ZÜRICH 2

Gotthardstr. 21 / Tel. 52910



die anerkannt beste Lackfarbe der Welt
Hochglänzend und Matt

Generalvertreter für die Schweiz:
C. Hässig, St. Albanvorstadt 12, Basel

**SCHINDLER
AUFZÜGE**

- ZUVERLÄSSIG
- GERÄUSCHLOS
- DAUERHAFT
- PREISWERT

SCHINDLER
& C^A/G LUZERN

7400

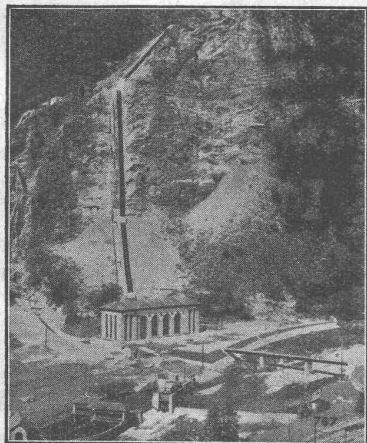


**Rolladenfabrik
A. Griesser & Aadorf**

FILIALEN:
BASEL
Gundeldingerstr. 202
Tel. 29.849

LAUSANNE
Boulevard
de Grancy 14
Tel. 33.272

ZÜRICH
Militärstr. 108
Tel. 37.398



ATELIERS DES CHARMILLES S.A., GENÈVE

PIOTTINO - SUISSE

330 M DE CHUTE

DEUX TURBINES FRANCIS DE 35 500 CV

TURBINES HYDRAULIQUES

CHARMILLES-GENÈVE

Aufruf an die schweizerische Wirtschaft.

Vom 26. März bis 5. April findet in Basel die 22. Mustermesse statt. Die grosse Heerschau unserer Wirtschaft wird wieder das Interesse breiterer Volkskreise wachrufen. Wo stehen wir? Welche Aussichten hat das Wirtschaftsleben der Schweiz? Das sind ernste Fragen, die mit Spannung und Sorge gestellt werden.

Die Mustermesse wird in vielen Fragen der Praxis elementare Auskunft erteilen. Wenn Fabrikation und Handel Heerschau halten, werden Existenzbedingungen der Gegenwart und Zukunft behandelt. Der lebendige Kontakt zwischen allen Kreisen der Wirtschaft ist jetzt umso notwendiger, als in der Abwehr gegen Krise und Not eine gewisse Stockung eingetreten ist. Die Schaffung besserer Wirtschaftsverhältnisse ist wirklich eine schwere Arbeit. Sie verlangt ethisch denkende, vaterländisch gesinnte, opferstarke und initiativ handelnde Menschen. Einmal mehr zeigt es sich, dass unser Wirtschaftsleben nur durch Einsatz aller Abwehrkräfte gesunden kann. Jeder Schweizer, der in diesem Wirtschaftsleben tätig ist, bildet eine Zelle des wirtschaftlichen Wiederaufbaues des Landes.

So rufen wir Produktion, Handel und Konsum zum Besuch der Mustermesse 1938 auf. Die Messebeteiligung ist derart interessant und umfassend, dass jeder Besucher auf seine Rechnung kommt. Besuch und Einkauf mögen im Geiste einsatzbereiter und erfolgreicher Zusammenarbeit aller Wirtschaftskreise erfolgen. Unser Wille, unsere Arbeit, unsere Verständigungsbereitschaft gelten dem grossen und schönen Ziel: der wirtschaftlichen Landesverteidigung der Schweiz!

Schweizer Mustermesse,

Der Präsident: *E. Mury-Dietschy*. Der Direktor: *Dr. W. Meile*.

Edelhartstein von Puschlav. Oberhalb Selva bei Poschiavo, nahe der Vereinigung von Val Canciano und Val Quadrada, befinden sich die grössten Serpentinbrüche Europas. Dieser schweizerische Edelhartstein weist eine ausserordentlich schöne Maserung auf. Der schwärzliche Grund ist von intensiv grünen Partien durchzogen, die durch innere Reflexe ein lebhaftes Glitzern zeigen und das Material stark beleben. Die grosse Härte und Festigkeit des Puschlaver Serpentin, in Verbindung mit seiner Frostbeständigkeit, machen ihn überall dort zum beliebten Material, wo für dekorative Arbeiten ein dunkler Stein von Vorteil ist. Da er auch in grossen Abmessungen in dünne Platten zersägt werden kann, ist dieser einheimische Serpentin besonders geeignet für Verkleidungen, Beläge, Innenarbeiten und Schaufensterneinfassungen. Aus grossen Blöcken entstehen Säulen und Pilaster, und von besonders ansprechender Wirkung sind Monumente und Grabsteine. Vor drei Jahrhunderten in Poschiavo und Umgebung erstellte Hausportale zeugen heute noch von der Beständigkeit dieses Gesteins. — Ist es unter solchen Umständen entschuldbar, so darf man füglich fragen, wenn für grosse öffentliche Bauten immer wieder ausländischer Serpentin oder ähnliches Material vorgeschrieben wird? Dürfte man nicht auch bei privaten Bauarbeiten verlangen, dass Geschmacksliebhaber zurücktreten müssen zugunsten der Arbeitsbeschaffung für unsere Mitbürger im Süden der Bernina? Wenn es zutrifft, dass kürzlich für die Fassade eines Universitätsneubaus 200 Wagens fremden Travertins importiert wurden, dass für Schalterplatten in schweizerischen Postgebäuden ausländisches Material vorgezogen wird usw., so scheint jene Einsicht bei den verantwortlichen Auftraggebern noch vielfach zu fehlen.

Schweizerwoche.

Die schwachen Punkte im Betonbau

- Zu viel Anmachwasser
- Schwächung durch Arbeitsfugen
- Schäden durch Frost, Witterung und ungenügende Dichtigkeit
- Schlechtes Haften der Eiseneinlagen
- Kiesnester, Schlamm bildung etc.

werden vermieden
durch **PLASTIMENT**



Pulverförmiger Zementzusatz, einfach und zuverlässig
in der Anwendung mit nur geringer Kostenerhöhung

KASP. WINKLER & CO., ZÜRICH-Altstetten

20 jähriger

Bauzeichner

Erst diplomierter in Lehrexamen, sucht Stelle in Architektur-Büro. Bescheidene Ansprüche. Zeugnis zur Verfügung. Offerten an Mr. **Ballif**, instituteur, **Seigneux** (Heniez) Waadt.

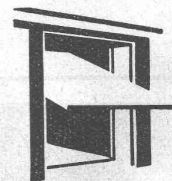
Gesucht auf Ingenieurbureau in Zürich, tüchtiger dipl.

Eisenbeton-Ingenieur

Guter Statiker und Konstrukteur. Offerten unter Chiffre G. H. 112 an **Guggenbühl & Huber**, Verlag, Zürich.

Winke für die Praxis

finden Sie ständig in unserem Inseratenteil.



KISSLING-TORE

Neuzeitliche, patentamtlich geschützte Konstruktion, für Garagen, Hallenbauten, Magazine etc.

Solid! **Billig!**

Als Kipptor, als Schiebetor, als gekuppelte, zweiflügelige Tore mit automatischer Arretierung. Prospekte.

H. KISSLING
Eisenbau A.G. BERN

S. T. S.

Schweizer. Technische Stellenvermittlung
Service Technique Suisse de placement
Servizio Tecnico Svizzero di collocamento
Swiss Technical Service of employment

ZÜRICH, Tiefenhöfe 11 — Telefon: 35426 — Telegramme: INGENIEUR ZÜRICH.
 Für Arbeitgeber kostenlos. Für Stellensuchende Einschreibgebühr 2 Fr. für 3 Monate.
 Bewerber wollen Anmeldebogen verlangen. Auskunft über offene Stellen und Weiterleitung von Offerten erfolgt nur gegenüber Eingeschriebenen.

MASCHINEN-ABTEILUNG

- 215 **Techniker**, kaufm. gebildet, Deutsch u. Französ. korresp. Für Verkauf v. Schalt-Apparaten, Kostenvoranschläge usw. Westschweiz.
- 219 **Maschinen-Techniker**, zur Ausarbeitung von Installationsplänen, für Dampf-Turbinenanlagen. Maschinenfabrik deutsche Schweiz.
- 221 **Zwei dipl. Elektro- od. Maschinen-Techniker**, Kennntn. d. Schwachstrom-Technik. 25 bis 32 Jahre. Sofort. Zentralschweiz.
- 223 **Dipl. Maschinen-Ingenieur**, E. T. H., Praxis in Patentbureau erwünscht. Deutsch u. Französ. Deutsche Schweiz.
- 225 **Maschinen-Techniker**, Konstrukteur im Maschinenbau. 28 bis 40 Jahre. Maschinenfabrik deutsche Schweiz.
- 227 **Berechnungs-Ingenieur** (Hochschulabsolvent) mit Erf. in Berechnung v. Synchron-Generatoren, Motoren, Regelsätzen, Phasenkompensatoren, Kommutatoren. Deutsche Schweiz.
- 229 **Ingenieur**, als techn. Direktor, mit Erfahr. des Dampfbetriebes (Elektrokessel), Kältetechnik, Druckluft, Vacuumtechnik u. womögl. Elektrochem. Gebiet. Fabrik synthet. Riechstoffe. Westschweiz.

231 **Junger Maschinen- od. Elektro-Techniker**, Deutsch u. Französ. perfekt, als Assistent. Zentralschweiz.

235 **Techniker**, für Sanitäre u. Zentralheizungsanlagen. 1. April. Tessin.

237 **Chemiker** (Hochschulabsolvent), bewandert in Pharmacognosie u. Pflanzenchemie, nach dem fernen Osten. Offerten auf Flugpostformulare der S. T. S. Englisch Bedingung.

BAU-ABTEILUNG

224 **Dipl. Hochbau-Techniker**, 20 bis 25 Jahre, für Ausführungspläne u. Bauführung. Sofort. Arch.-Bureau Ostschweiz.

226 **Hochbau-Techniker**, f. Bureau u. Bauplatz. 25 b. 35 J. Arch.-Bureau Kt. Grbd. **Zwei Eisenbeton-Techniker**. Sofort. Ing.-Bureau Süd-Deutschland.

232 **Architecte ou Techn-architecte**, expérimenté, sachant travailler indépendant, âgé jusqu'à 35 ans. Langue mat. française, connaiss. de l'allemand. Offres jusqu'au 29 mars.

242 **Dipl. Hochbau-Techniker**, Praxis in Eisenbetonstatik u. Erf. in Ausführungsplänen, Kostenvoranschlägen, Bauleitung. Sofort. Deutschland, Bodensee.

244 **Tiefbau-Techniker**, mit Praxis als Eisenbeton-Polier. Sofort. Bau-Unt. Zürich.

246 **Dipl. Bau-Ingenieure**, mit Praxis in Wasserbau, die selbst. Studien u. Projekte für gr. Wasserbauten durchführen u. Ausführung beaufsichtigen können. Dauerbeschäftigung. Staatl. Unternehmen im nahen Orient. Offerten auf Flugpostformularen der S. T. S. in französis. Abfassung.

248 **Jüngerer Dipl. Bau-Ingenieur**, mögl. ledig, als selbständiger Leiter einer Wasserkraftanlage. Beschäftigung etwa 1½ Jahre, bez. Hin- u. Rückreise. Naher Orient. Offerten auf Flugpostformularen der S. T. S. in französis. Abfassung.

Techniker, für Eisenhochbau, Konstrukteure mit Praxis. Eisenkonstr.-Unt. Rheinland. **Hochbau-Techniker**, mit Erfahrung in Herstellung v. Eisenbetonplänen können ev. als Eisenbetontechniker beschäftigt werden. Sich melden bei der S. T. S.

Bernhardin Quarzit

die Platte mit glatter Bruchfläche
 grau-grün bis rostbraun
 2-4 cm dick, für Sockel, Bodenbeläge und Gartenanlagen
OTTO GAMMA, Kom.-Gesellschaft, Naturstein- u. Hartbetonwerk, Seestr. 336, ZÜRICH

Angestellter

21 Jahre alt, Baumeistersohn, gelernter Maurer, Handelsschule und Bureau Praxis, französisch und deutsch sprechend, sucht Anstellung in Architektur oder Baubureau, event. Austausch mit jungem Mann auf Baubureau, der die französische Sprache erlernen möchte.

Offerten an Postfach 34449, **Montreux**.

Diplomierter TIEFBAUTECHNIKER

25 Jahre alt, mit vier Jahren Vermessungs- und Tiefbaupraxis und 1½ Jahren grosser Bauplatzpraxis (200 Arbeiter) im Ausland, **sucht Stelle** auf Ingenieur-Büro oder Bauunternehmung. Beste Zeugnisse. Offerten unter B. A. 2072 an **Rudolf Mosse A.-G.**, Basel I.

Selbständiger, dipl. **Bautechniker** (bei Architektur-Wettbewerben prämiert) mit acht Jahren Praxis, wovon vier als Bürochef

SUCHT STELLE

Bescheidenste Ansprüche. Offerten erbeten unter Chiffre Z. E. 501 **Rudolf Mosse A.-G.**, Zürich.

Schaufel-, Pickel-, Schlegel- u. Axtstiele, Karettenholme

sowie sämtliche Holzwaren kaufen Sie sehr vorteilhaft ein bei
GOTTFR. HUG, Stiefelfabrik, WYNIGEN.

Gesucht tüchtigen

Berechnungs-Ingenieur

für elektrische Maschinen (Absolvent einer Technischen Hochschule) mit langjähriger Erfahrung in der Berechnung von Synchron-Generatoren und Motoren, Turbo-Generatoren, grossen Gleichstrom-Maschinen, Regelsätzen, Phasenkompensatoren und Kommutatormotoren. Nur Herren mit nachweisbar erfolgreicher Berechnungspraxis wollen sich melden unter Angabe über Bildungsgang, Alter und Gehaltsansprüche bei der

Direktion der Maschinenfabrik Oerlikon
 Zürich-Oerlikon

Türkei sucht

Maschinen- und Elektro-Ingenieure, die ausser guter Allgemeinbildung Erfahrungen auf einem der Gebiete: Förderanlagen, Kraftanlagen oder Arbeitsmaschinen besitzen. Gesuche mit Lebenslauf, Zeugnisabschriften und Gehaltsansprüchen sind zu richten an:

ETI BANK (Ankara) Türkei.

Gesucht

junger Physiker

für metallurgisches Forschungslaboratorium. Vorkenntnisse in Spektral- und Röntgen-Untersuchungen erwünscht.

Bewerber mit Gehaltsansprüchen und Bild erbeten unter Chiffre G. H. 113 an **Guggenbühl & Huber**, Hirschengraben 20, Zürich.

Gelegenheitskauf:

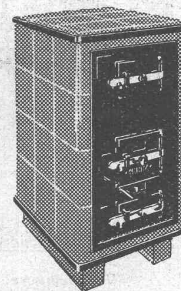
Präz. Nivellierinstrument mit Distanzmesser

Objektivdurchmesser 30 mm, sehr starke Vergrösserung.

Auskunft: Büchi, Opt. Werkstätte, Bern.

Der SUMMA

Ist das technisch und hygienisch Vollkommenste auf dem Gebiete der Heizung. Bei Bedarf erkundigen Sie sich rechtzeitig über den **SUMMA-Ofen**. Sie würden sich ärgern, erst nachträglich von seinen Vorzügen zu hören.

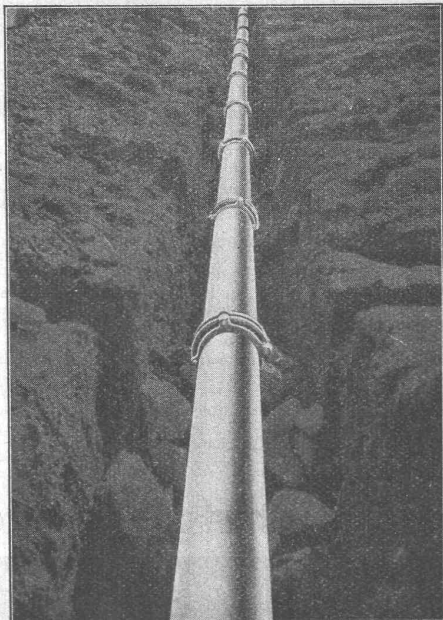


Ersteller:

Gustav Bodmer & Cie., Zürich 8

Holbelnstrasse 22

Telephon 21.273


Eternit
DRUCKROHRE

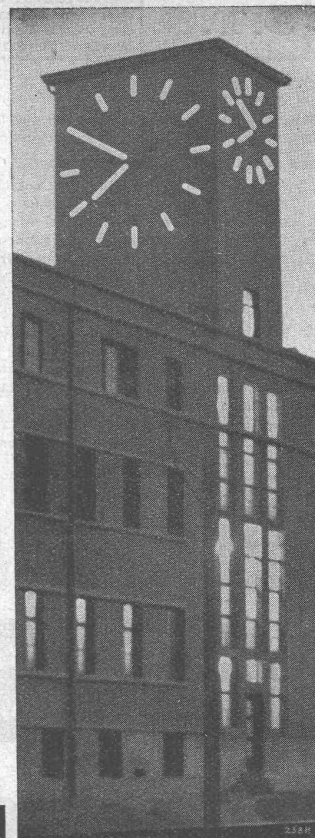
ergeben wirtschaftliche und widerstandsfähige

Wasserleitungen
Eternit A.G. NIEDERURNEN

TEL. 41.555

**RANGIERBAHNHOF
SBB MUTTENZ:**

 3 Fassadenuhren mit
beleuchteten Zeigern

 5,20 m und 3,20 m Durch-
messer

ABTEILUNG:
Elektrische Uhren

FAVAG

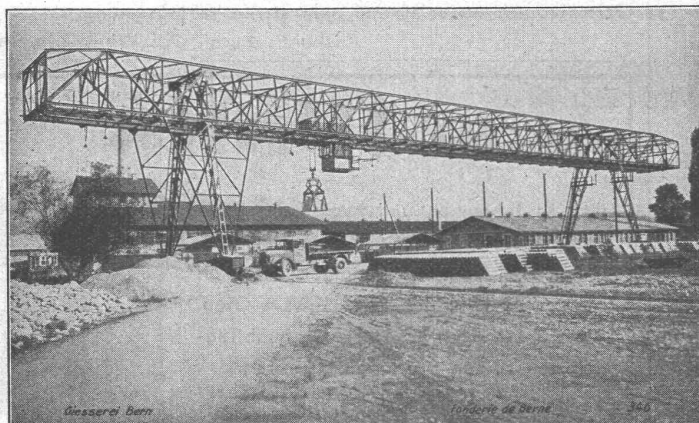
 Fabrik elektr. Apparate A.G.
NEUENBURG

No. 36/H 5a

von **Roll** Gesellschaft der Ludw. von Roll'schen Eisenwerke **GIesserei BERN IN BERN**

Konstruktionswerkstätten und Eisengiesserei · Gegründet 1823

Hebezeuge


 Verladebrücke, totale Brückenlänge 73,5 m, Spannweite 50 m, Tragkraft 6,5 t,
zum Umschlag von Sand und Kies und Transport von Röhren und Formsteinen.

Weitere Spezialitäten:

 Schützenanlagen und
Wehreinrichtungen
Zahnradbahnmaterial
Eisenbahnmaterial
Standseilbahnen
Kabelbaggeranlagen
Allgem. Maschinenbau

 Telegramme: Giesserei Bern
Telephon: 25.066