

Zeitschrift: Schweizerische Bauzeitung
Herausgeber: Verlags-AG der akademischen technischen Vereine
Band: 111/112 (1938)
Heft: 11

Werbung

Nutzungsbedingungen

Die ETH-Bibliothek ist die Anbieterin der digitalisierten Zeitschriften auf E-Periodica. Sie besitzt keine Urheberrechte an den Zeitschriften und ist nicht verantwortlich für deren Inhalte. Die Rechte liegen in der Regel bei den Herausgebern beziehungsweise den externen Rechteinhabern. Das Veröffentlichen von Bildern in Print- und Online-Publikationen sowie auf Social Media-Kanälen oder Webseiten ist nur mit vorheriger Genehmigung der Rechteinhaber erlaubt. [Mehr erfahren](#)

Conditions d'utilisation

L'ETH Library est le fournisseur des revues numérisées. Elle ne détient aucun droit d'auteur sur les revues et n'est pas responsable de leur contenu. En règle générale, les droits sont détenus par les éditeurs ou les détenteurs de droits externes. La reproduction d'images dans des publications imprimées ou en ligne ainsi que sur des canaux de médias sociaux ou des sites web n'est autorisée qu'avec l'accord préalable des détenteurs des droits. [En savoir plus](#)

Terms of use

The ETH Library is the provider of the digitised journals. It does not own any copyrights to the journals and is not responsible for their content. The rights usually lie with the publishers or the external rights holders. Publishing images in print and online publications, as well as on social media channels or websites, is only permitted with the prior consent of the rights holders. [Find out more](#)

Download PDF: 13.01.2026

ETH-Bibliothek Zürich, E-Periodica, <https://www.e-periodica.ch>

SCHWEIZERISCHE BAUZEITUNG

WOCHENSCHRIFT FÜR ARCHITEKTUR / INGENIEURWESEN / MASCHINENTECHNIK
REVUE POLYTECHNIQUE SUISSE

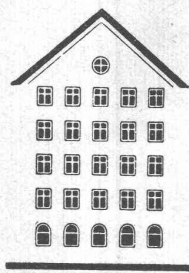
ORGAN DES SCHWEIZERISCHEN INGENIEUR- UND ARCHITEKTEN-VEREINS
UND DER GESELLSCHAFT EHEMAL. STUDIERENDER DER EIDG. TECHN. HOCHSCHULE
GEGRÜNDET 1883 VON ING. A. WALDNER / HERAUSGEGEBEN VON ING. C. JEGHER

Vereins-Mitglieder, beim Verlag: Schweiz 32 Fr.,
Ausland 40 Fr. jährl.; Nicht-Mitglieder: Schweiz
40 Fr.; Ausland 50 Fr., postamtlich abonniert
40 Fr. zuzüglich Gebühren. / Einzel-Nr. 1 Fr.

VERLAG C. & W. JEGHER, ZÜRICH
Dianastrasse 5 / Postcheck VIII 6110
Telephon: 34507 ■ In Kommission
bei Rascher & Cie., Zürich u. Leipzig

Anzeigen durch GUGGENBUHL & HUBER,
Zürich, Hirschengraben 20, Postcheck VIII 26415,
Telephon 27816 / Der Anzeigen-Preis beträgt
pro ganze Seite 240 Fr., Rabatte nach Tarif

Fenster



Kiefer Zürich

BERCHTOLD & CO.
THALWIL TEL. 920.501



HEIZUNG

WARMWASSER / LÜFTUNG
PROJEKTE UND BERATUNG KOSTENLOS
BESTE REFERENZEN

Aufzüge Lerch

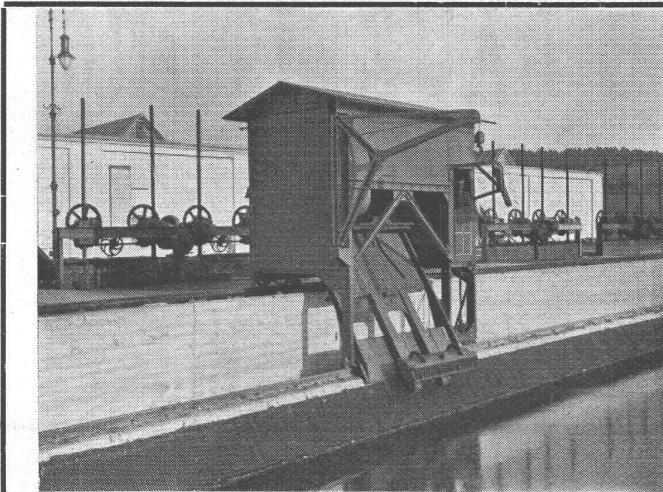
für Briefe, Speisen, Waren
erstellt
Aug. Lerch, Zürich
Oetenbachgasse 5 Tel.: 33.000



Zementzusatz
zu Beton, Mauermörtel u. Putz

macht diese wasserdicht und widerstandsfähig gegen Aggressiv-
Wasser, Öle, Masut, Petrol — erhöht die Festigkeiten — verhin-
dert Schwammbildung und Salpeterausblühungen.

FABRIKANTEN: KASP. WINKLER & CIE., ZÜRICH-ALTSTETTEN



**BERNISCHE KRAFTWERKE A.-G.
ZENTRALE BANNWIL**

RECHENREINIGUNGSMASCHINE
IN- UND AUSLANDSPATENTE

**MASCHINENFABRIK
JONNERET FILS AINÉ, GENÈVE**

GEGRÜNDET 1850

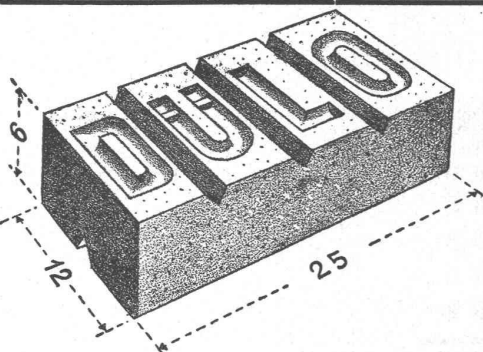
BESTE LÖSUNG ALLER VORKOMMENDEN AUFGABEN FÜR
RECHENREINIGUNG, IN HOCH- UND NIEDERDRUCKWERKEN
KOSTENLOSE BERATUNG UND AUSARBEITUNG VON PROJEKTEN

DÜLO

Lotzwiler
Dübelsteine

gesetzlich
geschützt

Ständige Ausstel-
lung: „Schweizer
Baumuster-
Centrale, Zürich,
Talstrasse 9.



Nagelbar, schraubbar, volumenbeständig, binden mit
dem Mörtel ab. Unterteilbar in $\frac{1}{4}$, $\frac{1}{2}$ und $\frac{3}{4}$ Steine.
Säurenfrei. Schweiz. Drahtziegelfabrik A.-G., Lotzwil.

SCHWEIZER TAPETE

Galban

die bewährte
Qualität

lichtecht u. waschbar

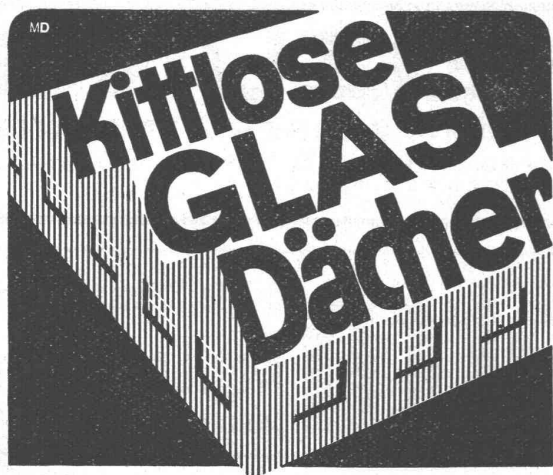
100 %
Schweizer
Produkt.



Kein
Verschnitt
mehr!
Jede beliebige
Meterzahl
an einem Stück
erhältlich.

Hergestellt: BURGDORF
A.G. PAPIERINDUSTRIE

VERKAUFSBUREAU & FABRIKLAGER BERN
Erhältlich durch Tapetenhandlungen.



Gebr. Tuchschild, Frauenfeld
Zürich, Löwenstr. 19, Tel. 32301

norm



Brief- und Milchkasten

Baubestandteile

Ventilationseinsätze für Speiseschränke, Kellerfenster u. Türen.
Kohleneinwürfe, Schuhroste u. Kratzseisen, Teppichklopfische

metallbau ag

zürich albisrieden telefon 70677



Zäune

aus Holz, Eisen und Drahtgeflecht

ZAUN-FABRIK J. MÜLLER & CO.

LÖHNINGEN (Schaffhausen), Telefon 85.17

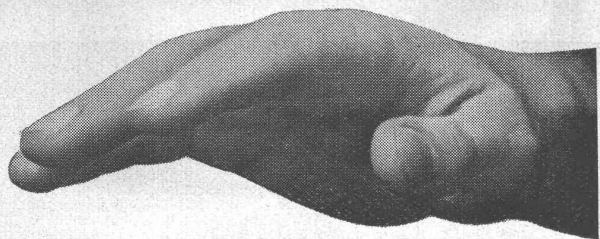
ZÜRICH, Bucheggstr. 24, Telefon 62.845

ST. GALLEN, Leonhardstr. 41, Telefon 25.386



UNIVERSAL MÜNCHEN 2 N.W.





Winterthur- Versicherungen

gewährleisten vollkommenen Versicherungsschutz. Nähere Auskunft über Unfall-, Haftpflicht- u. Lebens-Versicherungen kostenlos durch die

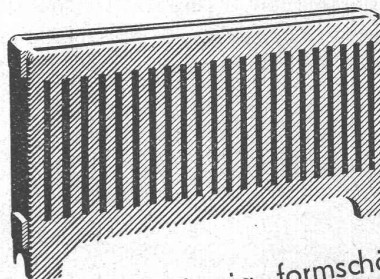
„Winterthur“

Schweizerische
Unfallversicherungs-Gesellschaft
Lebensversicherungs-Gesellschaft

Besondere Vergünstigungen für Mitglieder des Schweizerischen Ingenieur- und Architekten-Vereins bei Abschluss von Unfall-Versicherungen



OEDERLIN Radiatoren



sind erstklassig, formschön,
konkurrenzfähig im Preis

A.-G. OEDERLIN & CIE., BADEN
(Abt. KUPFERRADIATOREN)

Von **Roll**

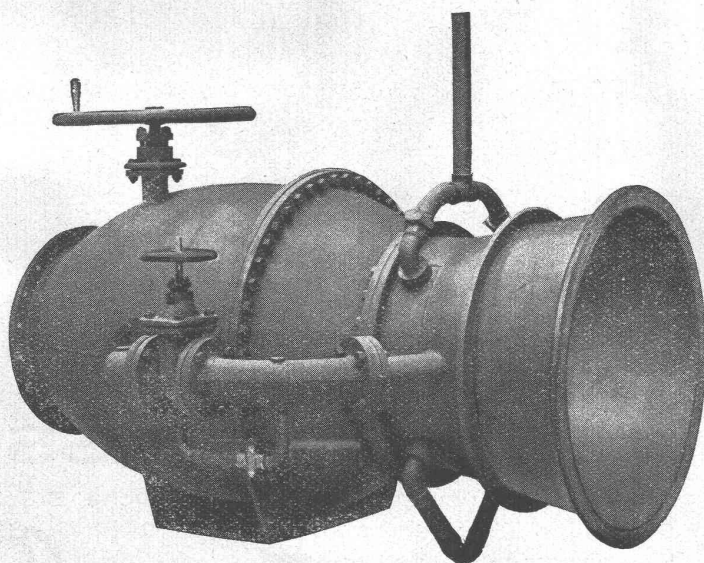
Gesellschaft der
Ludw. von Roll'schen Eisenwerke

baut im

EISENWERK KLUS

Klus (Solothurn)

seit mehr als 50 Jahren



Freilass-Regulierschieber
zu einem Staudamm.

Rohrverschlüsse

für alle industriellen
Bedürfnisse.

Bewährte Ausführungen für Wasser-
kraftanlagen.

BAG

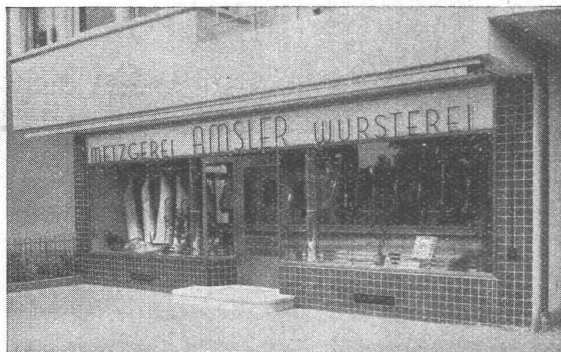
TURGI

Bronzewarenfabrik A.-G. Turgi

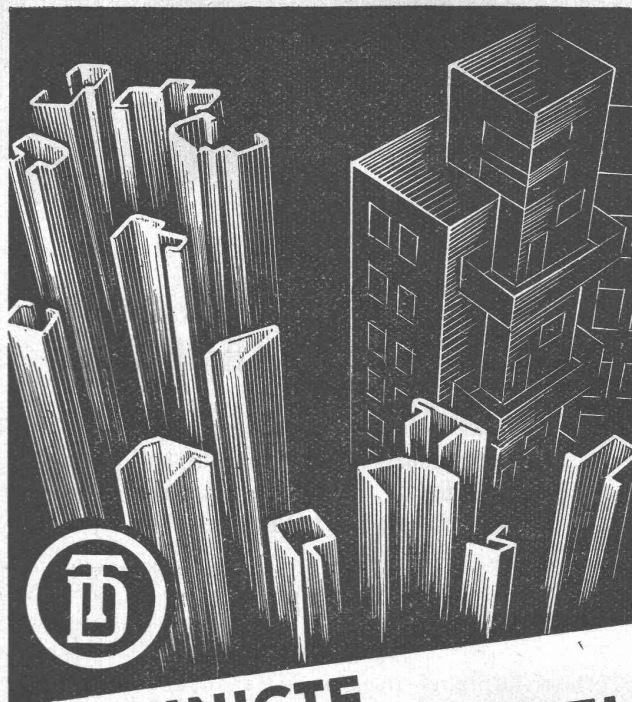
Telephon 31 111 - 31 112 - 31 113

Bauarbeiten in jedem Metall

Schaufensteranlagen, Türen, Treppengeländer,
Bankquichets, Garderoben, Briefkastenanlagen,
Schaukasten etc.



Schaufensteranlage inkl. Metalltüre sowie Bronzeschrift
montiert vor durchleuchtetem Opalüberfangglas.



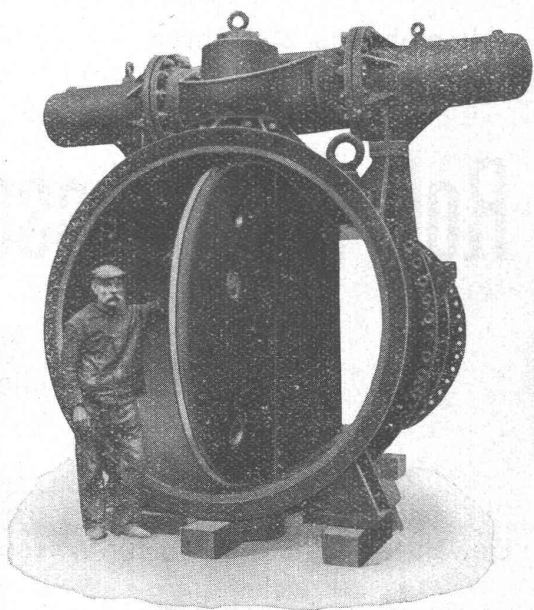
**VEREINIGTE
DRAHTWERKE AG. BIEL**

GEPRESSTE ODER GEZOGENE PROFILE
IN EISEN UND STAHL

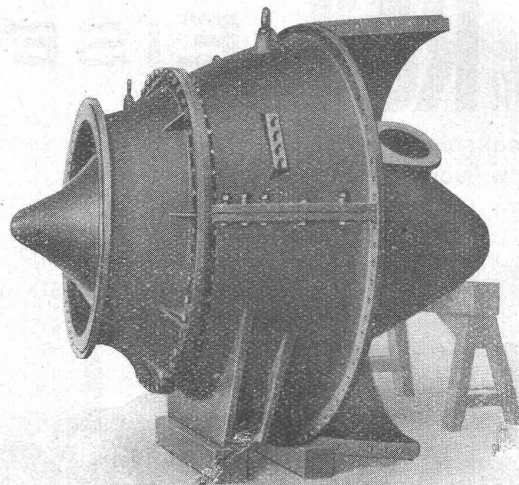
ARDELT

EISENWASSERBAU

Regulierfähige
VERSCHLÜSSE



F
Ü
R



TALSPERREN- GRUNDABLÄSSE

Maschinelle Ausrüstungen für bewegliche Brücken
Schleusen- und Wehranlagen.
Kantenschutz. Poller.



ARDELTWERKE / EBERSWALDE / BERLIN