

Zeitschrift: Schweizerische Bauzeitung
Herausgeber: Verlags-AG der akademischen technischen Vereine
Band: 111/112 (1938)
Heft: 8

Werbung

Nutzungsbedingungen

Die ETH-Bibliothek ist die Anbieterin der digitalisierten Zeitschriften auf E-Periodica. Sie besitzt keine Urheberrechte an den Zeitschriften und ist nicht verantwortlich für deren Inhalte. Die Rechte liegen in der Regel bei den Herausgebern beziehungsweise den externen Rechteinhabern. Das Veröffentlichen von Bildern in Print- und Online-Publikationen sowie auf Social Media-Kanälen oder Webseiten ist nur mit vorheriger Genehmigung der Rechteinhaber erlaubt. [Mehr erfahren](#)

Conditions d'utilisation

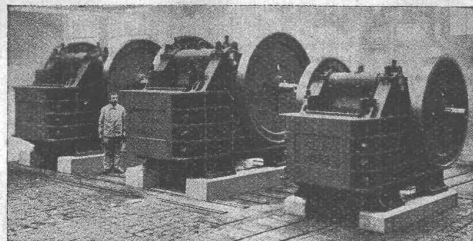
L'ETH Library est le fournisseur des revues numérisées. Elle ne détient aucun droit d'auteur sur les revues et n'est pas responsable de leur contenu. En règle générale, les droits sont détenus par les éditeurs ou les détenteurs de droits externes. La reproduction d'images dans des publications imprimées ou en ligne ainsi que sur des canaux de médias sociaux ou des sites web n'est autorisée qu'avec l'accord préalable des détenteurs des droits. [En savoir plus](#)

Terms of use

The ETH Library is the provider of the digitised journals. It does not own any copyrights to the journals and is not responsible for their content. The rights usually lie with the publishers or the external rights holders. Publishing images in print and online publications, as well as on social media channels or websites, is only permitted with the prior consent of the rights holders. [Find out more](#)

Download PDF: 05.04.2026

ETH-Bibliothek Zürich, E-Periodica, <https://www.e-periodica.ch>



BAUMASCHINEN

für alle Anwendungsgebiete liefern
als Spezialität in besten Konstruk-
tionen zu zeitgemässen Preisen

ROBERT AEBI & CIE., A.-G., ZÜRICH

Telephon 31.750

Ingenieurbureau und Maschinenfabrik
Zweigniederlassung in Zollikofen/Bern

Telephon 31.750

Für Betriebsspannungen über 70 kV bauen wir

OELKABEL

und Kabelkondensatoren nach bewährtem
Verfahren. Massekabel für Spannungen bis
70 kV nach neuesten Fabrikationsmethoden.



Wir prüfen unsere Hochspannungskabel und -Armaturen mit Stossspan-
nungen, wodurch grösste Betriebssicherheit gewährleistet wird.

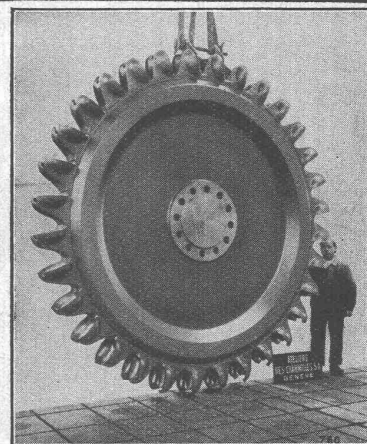
ATELIERS DES CHARMILLES S.A., GENÈVE

LA PLUS HAUTE CHUTE DU MONDE

1750 M

3 GROUPES DE 50 000 CV
DIXENCE - SUISSE

TURBINES HYDRAULIQUES
CHARMILLES - GENÈVE



Schweizerische Kinoapparate. In Ste-Croix, einst weltbekannter Sitz der Musikdosen-Fabrikation, ist den bestehenden Werkstätten für Schreibmaschinen, Grammophon- und Radioapparate eine Abteilung für den Bau von Schmalfilm-Aufnahmeapparaten und Projektoren angegliedert worden. Die wichtigen Merkmale der verschiedenen Modelle sind im In- und Ausland durch zahlreiche Patente geschützt. Diese Schweizer Kinoapparate erfreuen sich nicht nur im Inland und im europäischen Ausland, sondern neustens auch in Nordamerika eines steigenden Erfolges. Dass es einem Schweizerprodukt gelungen ist, sogar im Ursprungsland der modernen Amateur-Kinoindustrie Fuss zu fassen, ist besonders bezeichnend. Die Projektoren sind in verschiedenen Modellen erhältlich; die originellste Schöpfung ist ein Tri-Film-Projektor, der gestattet, Schmalfilme in den drei üblichen Formaten von 16 mm, 9,5 mm und 8 mm abwechselnd mit dem gleichen Projektor vorzuführen.

«Goldfieber.» Die «Pan American Airways» haben den Auftrag erhalten, einen Transport von Maschinen und sonstigen Materialien für die Ausbeutung einer Goldmine im Gesamtgewicht von 500 Tonnen durchzuführen. Das Transportflugzeug, eine ältere, dreimotorige Fordmaschine, startet mehrmals täglich in La Paz (Bolivien) auf 3600 m Höhe, überfliegt die 6000 m hohen Cordilleren und landet nach etwas mehr als halbstündigem Fluge jenseits in einem tiefen Tal, wo sich eine schon seit bald 100 Jahren verlassene Goldmine befindet. Auf jedem Flug kann das Flugzeug etwa 1 Tonne Last befördern. Man rechnet damit, dass das gesamte Material in 100 Tagen an Ort und Stelle sein wird. Ein einziger Transport mit Lasttieren

erfordert hingegen zehn Tage; der gesamte Transport auf dem Boden würde demnach sieben Jahre beanspruchen. SVZ.

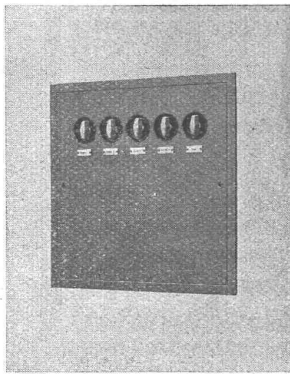
Grösste Kabelbrücke Europas. Im Zuge der Streckenführung Köln-Aachen der Reichskraftfahrbahn wird im kommenden Frühjahr mit dem Bau einer gewaltigen Kabelbrücke über den Rhein südlich von Köln begonnen. Diese Kabelbrücke erhält eine freie Spannweite von etwa 380 m; dazu kommen die beiden Seitenöffnungen über das Rheinvorland mit je 95 m, sodass die gesamte Länge der Brücke etwa 570 m betragen wird. Ihre Breite wird den Kraftfahrbahnen entsprechend 24 m sein. Somit stellt diese erste Reichskraftfahrbahnbrücke über den Rhein zugleich auch die grösste Hängebrücke Europas dar und wird nur in einigen Abmessungen von der geplanten Elbehochbrücke bei Hamburg übertroffen werden. Die Bauzeit der Köhner Brücke ist auf etwa zwei Jahre festgesetzt. (R. D. T.)

Kulturdokument

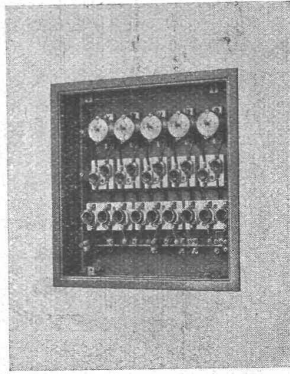
«Elektrischer Kamin. Ein einzigartiges elektrisches Kohlenfeuer mit einer wirklichkeitstreuen Nachahmung von Feuer und Rauch, das alle Effekte des Spiels lodender Flammen zeigt, ist kürzlich von einem Unternehmen in Birmingham auf den Markt gebracht worden. Diese Illusionsfeuer sollen die grosse Nachfrage des Publikums befriedigen, das schon lange nach einer Verbesserung der Flackereffekte in den bisherigen Modellen verlangt hat. Das Feuer kann nach Wunsch eingestellt werden, unabhängig vom Heizmechanismus. Trotz grosser Konkurrenz finden die Apparate auf dem Kontinent und in Südamerika grosses Interesse.»

CARL MAIER & CIE., SCHAFFHAUSEN

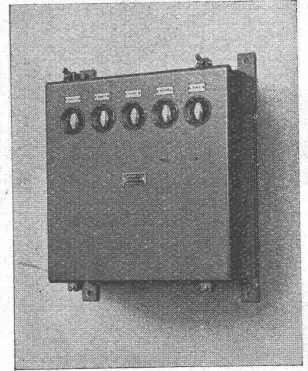
Fabrik elektrischer Apparate und Schaltanlagen



Einbautype

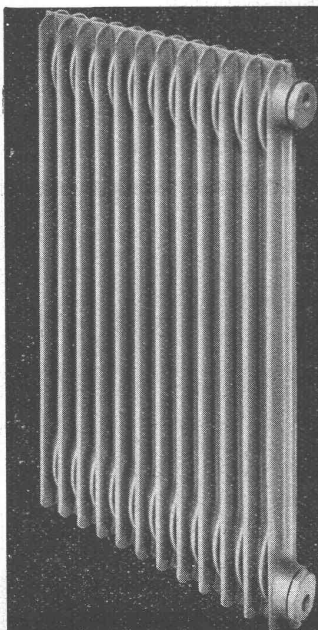


Deckel u. Schutzplatte abgehoben



Aufbautype

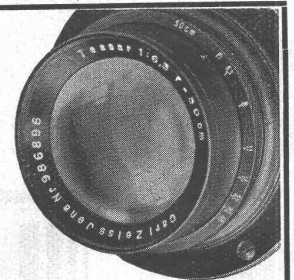
Eisengekapselte Lichtinstallationskasten als Ersatz für offene Sicherungstafeln



LAMELLA

Der neue Stahlblech-Radiator
der ZENT A.G. BERN

senkt Bau- und Heizkosten!



TECHNISCHE FOTOGRAFIE

Spezialität:

Architektur-
Aufnahmen

Baustadien, Maschinen,
Reproduktionen

H. WOLF-BENDER's Erben

Kappelergasse 16 ZÜRICH 1

S. T. S.

Schweizer. Technische Stellenvermittlung
Service Technique Suisse de placement
Servizio Tecnico Svizzero di collocamento
Swiss Technical Service of employment

ZÜRICH, Tiefenhöfe 11 = Telefon: 35426 — Telegramme: INGENIEUR ZÜRICH.
 Für Arbeitgeber kostenlos. Für Stellensuchende Einschreibgebühr 2 Fr. für 3 Monate.
 Bewerber wollen Anmeldebogen verlangen. *Auskunft* über offene Stellen und *Weiterleitung* von Offerten erfolgt *nur gegenüber Eingeschriebenen*.

MASCHINEN-ABTEILUNG

- 33 Jüngerer **Ingenieur**, für Vertrieb, Englisch Bedingung. Siehe 22. Jan.
- 45 **Tonfilm-Ingenieur**. Siehe 22. Jan.
- 73 **Ingenieur od. Techniker**, für elektr. Kühlmaschinen. Siehe 29. Jan.
- 77 Jüngerer **dipl. Masch.- od. Elektro-Ing.**, als Assistent, sofort od. 1. April.
- 91 **Elektro-Techniker**, für Relais u. Regler. Siehe 5. Febr.
- 107 **Maschinen-Techniker**, gel. Bauschlosser, Rolladenfabrikation. Kt. Zürich.
- 115 **Maschinen-Techniker**, Verbrennungskraftmaschinen. Siehe 12. Febr.
- 119 **Dipl. Maschinen-Ingenieur**, Dampfturbinen. Siehe 12. Febr.
- 121 **Dipl. Maschinen-Ingenieure**, Erzverhüttung, Orient. Siehe 12. Febr.
- 123 **Chemiker-Mineralog**, Naher Orient. Siehe 12. Febr.
- 127 **Dipl. Maschinen-Ingenieur** (thermodynam.), Offizier, Pilot. Siehe 12. Febr.
- 131 Jeune **Chimiste-Technicien** pour analyses minérales et org. Suisse française.
- 133 **Heizungs-Techniker** u. stellvertretender Geschäftsführer, selbständig in Berechnungen, Plänen, Kostenvorschlägen, techn. Korrespondenz, Projekt. u. Aus-

- führung von Heizungen u. sanitären Anlagen. Deutsch u. Italien. erwünscht. Alter ca. 30 Jahre. Dauerstelle, sofort. Kt. Zürich.
- 135 **Maschinen-Techniker**, selbst. in Offertenkalkulation u. allg. techn. Arbeiten in Oelfeuerungen. Maschinenfabrik Ostschweiz.
- 139 **Dipl. Maschinen-Techniker**, mit Praxis Wärmetechnik, Bau u. Betrieb von Dampf-Erzeugern u. Verbrauchern, betriebliche Zeitmessungen, Verkehr mit Betriebspersonal, initiativ für rationelle Wärmewirtschaft. Alter 25 bis 35 Jahre. Dauerstelle Textilfabrik deutsche Schweiz.
- 141 **Maschinen-Techniker**, selbständiger Konstrukteur für Bäckerei- Konditorei- u. Küchenmaschinen. Maschinenfabrik Ostschweiz.
- 143 **Maschinen-Techniker**, 25 bis 30 Jahre, firm in Offertenkalkulation, Englisch perfekt. Handelsunternehmen Kt. Zürich.

BAU-ABTEILUNG

- 26 **Dipl. Architekt**, nach Berlin. Siehe 22. Jan.
- 86 **Dipl. Bau-Ingenieur**, Tiefbau, Rumänien. Siehe 12. Febr.
- 92 Jüngerer **Ingenieur**, Stahl- u. Eisenbeton. Siehe 12. Febr.
- 98 **Innenarchitekt**, flotter Zeichner, Kenntnisse Möbelfabrikat. Sofort. Warenhaus.
- 106 Jüngerer **Tiefbau-Techniker**, mit Vermessungspraxis, Versichern von Kurven nach dem Schnur-Apparat-Verfahren. Wohnhaft Kt. Schwyz bevorzugt.
- 112 **Eisenbeton-Techniker**, mit Praxis. Ing.-Bureau Ostschweiz.
- 120 Jüngerer **Bautechniker-Bauzeichner**, Werkpläne, Devisieren. Kenntnisse Französisch u. Italienisch erwünscht. Sofort. Zentralschweiz.
- 122 **Einige Geologen ev. Bergbau-Techniker**, jüngere, ledige Leute, gesund, für tropisches Klima nach Belgisch-Kongo.

Für Gross-Unternehmen der Chemischen Industrie

Maschineningenieur

Dipl. E. T. H., Schweizer, mit mehrjähriger Praxis im Konstruktions-Bureau, guter Wärmetheoretiker, bewandert im Apparatebau, für Konstruktion und Betrieb **zu sofortigem Eintritt gesucht**. Kenntnisse der englischen Sprache erwünscht. Offerten unter Chiffre R 5711 Z an **Publicitas, Zurich**.

Gesucht für Zürcher Architektur-Bureau
 im Entwurf und in der Darstellung

gewandter ARCHITEKT

mit künstlerischer Veranlagung. Offerten mit Zeugniskopien, Gehalts-Ansprüchen und Angaben über die Zeit des Eintritts erbeten unter Chiffre Z. F. 335 an **Rudolf Mosse, A.-G., Zürich**.

Adolf Hitler-

POLYTECHNIKUM

Friedberg in Hessen bei Bad-Nauheim

Ingenieur-Ausbildung für alle Zweige der Technik
 Sonderkurse für Absolventen Schweizer Techniken
 Drucksachen kostenlos / Semesterbeginn April u. Okt.



H. HEER & CO
OLTEN

SPEZIALITÄT
Gelochte und
gepresste Bleche

Stelle-Ausschreibung.

Wegen Rücktritt des bisherigen Inhabers infolge Erreichung der Altersgrenze ist die Stelle des

CHEFS

der kantonalen Motorfahrzeugkontrolle

neu zu besetzen.

Amtsantritt auf 1. April 1938, eventuell später.

Verlangt werden: Kenntnisse des Automobil- und Verkehrswesens, mehrjährige praktische Erfahrung auf einschlägigen Gebieten, abgeschlossenes Studium als Maschineningenieur, eventuell Maschinentechiker, Befähigung zur Leitung einer grösseren Verwaltungs-Abteilung.

Besoldung nach Klasse XI der Besoldungsverordnung (8400 Fr. bis 11 700 Fr., minus 5% Lohnabbau). Anmeldungen sind unter Beilage von Zeugnissen **bis 28. Februar 1938 bei der Polizeidirektion des Kantons Zürich** einzureichen. Persönliche Vorstellung nur auf Einladung.

Zürich, den 28. Januar 1938.

DIREKTION DER POLIZEI.

Junger, tüchtiger

Bauzeichner ev. angehender Architekt gesucht

auf Architekturbureau B. S. A. — Handgeschriebene Offerten unter Chiffre G. H. 108 an **GUGGENBÜHL & HUBER, Verlag, ZÜRICH**.

Zu kaufen gesucht:

Transportabler, eiserner Silo zum Beladen von Lastwagen.

Offerten mit Inhaltsangabe an **Max Fischer & Cie., Lenzburg**.

Schaufel-, Pickel-, Schlegel- u. Axtstiele, Karettenholme

sowie sämtliche Holzwaren kaufen Sie sehr vorteilhaft ein bei

GOTTFR. HUG, Stiefelfabrik, WYNIGEN.

Billig zu verkaufen:

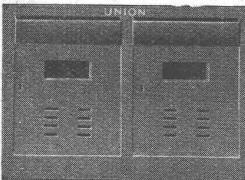
HALB-LOKOMOBILE

sehr gut erhalten, 55 bis 100 PS, mit 2 Zyl. Verbundmaschine mit Kondensation, automatischer Zuführung der Kohlen und Holzspäne. Im Betrieb zu besichtigen bei

AEBI & CO., A.G., Maschinenfabrik, BURGDORF.

Briefkasten

gemäss Wunsch der Eidg. Postverwaltung



Eiserne Türen u. Zargen
Kassenschränke, Stahlmöbel
Einmauerkassen, Gasschutztüren
automat. Boden-Türabdichter etc.
 liefert in erstklassiger Ausführung

Union-Kassenfabrik A.-G., Zürich

Gessnerallee 36 - Verlangen Sie Prospekt Nr. 88 - Telefon 51.758



FÜR TECHNIK U. INDUSTRIE

erstellen:

Schneeberger & Co.

AUTOTYPIE → **GLICHES**
STRICH → **GLICHES**
GALVANOS → **GLICHES**

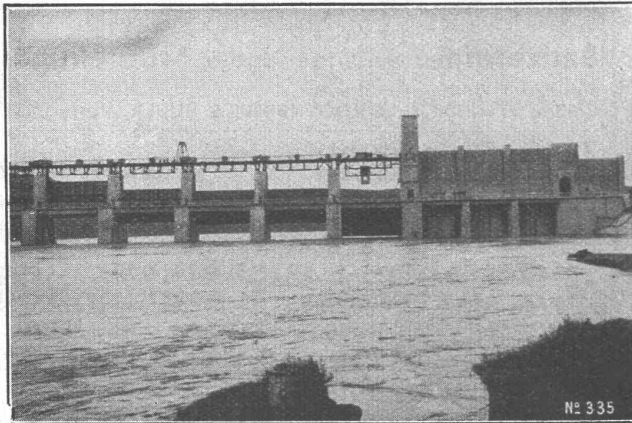
Friedensgasse 9 **Zürich 1** Telefon 72.899

Sie ersparen sich Arbeit Zeit und Geld, wenn Sie Ihre Anzeigen durch **GUGGENBÜHL & HUBER, ZÜRICH, Hirschengraben 20, spedieren lassen.**

Gesellschaft der Ludw. von Roll'schen Eisenwerke
von ROLL GIESSEREI BERN IN BERN

Konstruktionswerkstätten und Eisengiesserei · Gegründet 1823

**Schützenanlagen und
Wehreinrichtungen**



Stauwehr Alcalà del Rio im Guadalquivir, Spanien

Weitere Spezialitäten:

Hebezeuge
 Zahnradbahnmaterial
 Eisenbahnmaterial
 Standseilbahnen
 Kabelbaggeranlagen
 Allgem. Maschinenbau



Telegramme: Giesserei Bern

Telephon: 25.066

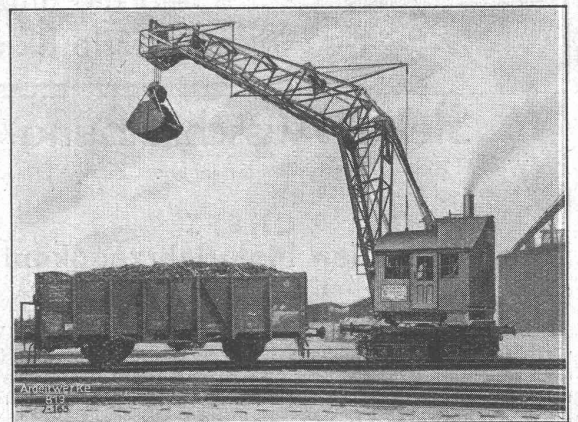
ARDELT DREHKRANE

mit Dampf- od. Motorantrieb für Massen- u. Stückgutverladung

**auf Schienen, auch zum Rangieren verwendbar
 auf Raupen, fahrbar auf jedem tragbaren Boden.**



ArdeItwerke
1200
212-118



ArdeItwerke
1200
2-185

ARDELTWERKE / EBERSWALDE / BERLIN