

**Zeitschrift:** Schweizerische Bauzeitung  
**Herausgeber:** Verlags-AG der akademischen technischen Vereine  
**Band:** 111/112 (1938)  
**Heft:** 8

## **Werbung**

### **Nutzungsbedingungen**

Die ETH-Bibliothek ist die Anbieterin der digitalisierten Zeitschriften auf E-Periodica. Sie besitzt keine Urheberrechte an den Zeitschriften und ist nicht verantwortlich für deren Inhalte. Die Rechte liegen in der Regel bei den Herausgebern beziehungsweise den externen Rechteinhabern. Das Veröffentlichen von Bildern in Print- und Online-Publikationen sowie auf Social Media-Kanälen oder Webseiten ist nur mit vorheriger Genehmigung der Rechteinhaber erlaubt. [Mehr erfahren](#)

### **Conditions d'utilisation**

L'ETH Library est le fournisseur des revues numérisées. Elle ne détient aucun droit d'auteur sur les revues et n'est pas responsable de leur contenu. En règle générale, les droits sont détenus par les éditeurs ou les détenteurs de droits externes. La reproduction d'images dans des publications imprimées ou en ligne ainsi que sur des canaux de médias sociaux ou des sites web n'est autorisée qu'avec l'accord préalable des détenteurs des droits. [En savoir plus](#)

### **Terms of use**

The ETH Library is the provider of the digitised journals. It does not own any copyrights to the journals and is not responsible for their content. The rights usually lie with the publishers or the external rights holders. Publishing images in print and online publications, as well as on social media channels or websites, is only permitted with the prior consent of the rights holders. [Find out more](#)

**Download PDF:** 21.02.2026

**ETH-Bibliothek Zürich, E-Periodica, <https://www.e-periodica.ch>**

# SCHWEIZERISCHE BAUZEITUNG

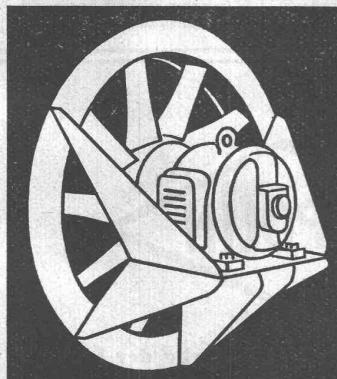
WOCHENSCHRIFT FÜR ARCHITEKTUR / INGENIEURWESEN / MASCHINENTECHNIK  
REVUE POLYTECHNIQUE SUISSE

ORGAN DES SCHWEIZERISCHEN INGENIEUR- UND ARCHITEKTEN-VEREINS  
UND DER GESELLSCHAFT EHEMAL. STUDIERENDER DER EIDG. TECHN. HOCHSCHULE  
GEGRÜNDET 1883 VON ING. A. WALDNER / HERAUSGEGEBEN VON ING. C. JEGHER

Vereins-Mitglieder, beim Verlag: Schweiz 32 Fr.,  
Ausland 40 Fr. jährl.; Nicht-Mitglieder: Schweiz  
40 Fr.; Ausland 50 Fr., postamtlich abonniert  
40 Fr. zuzüglich Gebühren. / Einzel-Nr. 1 Fr.

VERLAG C. & W. JEGHER, ZÜRICH  
Dianastrasse 5 / Postcheck VIII 6110  
Telephon: 34507 ■ In Kommission  
bei Rascher & Cie., Zürich u. Leipzig

Anzeigen durch GUGGENBUHL & HUBER,  
Zürich, Hirschengraben 20, Postcheck VIII 26415,  
Telephon 27816 / Der Anzeigen-Preis beträgt  
pro ganze Seite 240 Fr., Rabatte nach Tarif



## SULZER VENTILATOREN

für industrielle und gewerbliche Zwecke aller  
Art; für Heizungs-, Luftkonditionierungs- und  
Entnebelungs-Anlagen

GEBRÜDER SULZER, AKTIENGESELLSCHAFT, WINTERTHUR

Licht  
Kraft  
Telephon  
Lichtsignal-  
Anlagen

**G. Pfenninger & Co., Zürich**  
Telephon 71.110

Aegerienstrasse 8

*Das* **ZIEGELDACH** *schützt dein Haus*

### HEIZUNGS- UND LÜFTUNGSANLAGEN jeden Systems und Umfanges

projektiert und erstellt auf Grund langjähriger Erfahrungen

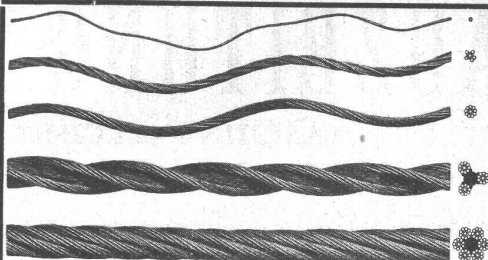
**HEINRICH LIER, Heizungs-Ingenieur S. I. A., ZÜRICH 4**  
Badenerstrasse 440 - Telephon 39.205

*Durch*

# PLASTIMENT

*zum Qualitätsbeton!*

KASPAR WINKLER & CO. ZÜRICH-ALTSTETTEN. TEL. 55343

**E. FATZER A.-G., ROMANSHORN**

Älteste schweiz. Drahtseilfabrik - Gegr. 1836

Drahtseile in unserer bestbewährten, drallarmen u. spannungsfreien Machart „DEFAG-LAY“ in Seale - Seale mixte - Warrington u. Normal-Konstruktionen mit und ohne Fülldrähte, aus erstkl. Patent-Gusstahldrähten bis 240 kg Bruchfestigkeit p. mm<sup>2</sup>.

Nebenstehendes Bild zeigt ein Drahtseil in „DEFAG-LAY“ und Seale-Konstruktion 20 mm Ø, 6×19 Seale (9×1,6 + 9×0,9 + 1×1,9 mm), blanker Förderseldraht mit 150/160 kg Bruchfestigkeit per mm<sup>2</sup>. Trotzdem nur die Litzen vorgeformt sind, ist das Seil vollständig spannungsfrei.

**Basaltolit-Treppen-Anlagen**

freitragend ohne Einmauerung in jeden fertigen Neu- oder Umbau nachträglich einmontierbar. Nebst den Normalausführungen auch in modernen Farben wie: hellgelb, weiss, beige; granithart und gleiffeste Gehflächen

**Spezialbeton A.-G.**

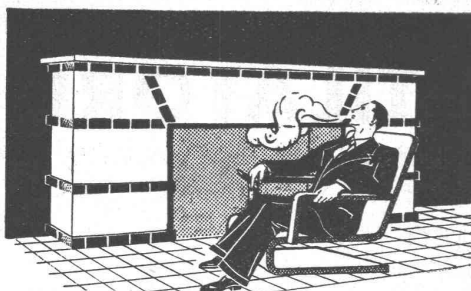
Staad 21.34

Basel 25.936

**Kunststeinwerke**

Bern 46.511

Zürich 58.217



Moderne **Cheminées** in Keramik  
Klinker, Naturstein, Marmor erstellt seit Jahren

**Gustav BODMER & CIE.**

ZÜRICH, Seefeld, Holbeinstr. 22 / Tel. 21273

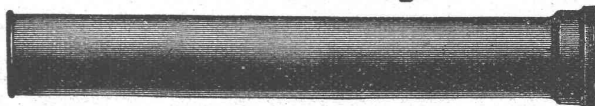


die anerkannt beste Lackfarbe der Welt  
Hochglänzend und Matt

Generalvertreter für die Schweiz:  
**C. Hässig, St. Albanvorstadt 12, Basel**

**SCHLEUDERGUSS-MUFFENROEHREN**

5 Meter Baulänge

**KÄGI & CO., WINTERTHUR**

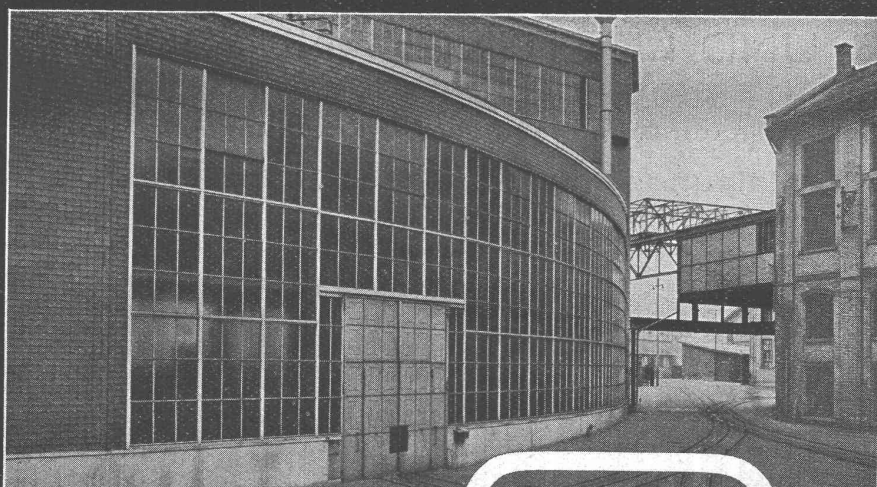
**Moeri**  
Heizung  
Lüftung

Moeri &amp; G. Luzern

**PATENTIERTE**  
ERWIRKT **H. KIRCHHOFFER**  
**ZÜRICH** LOEWENSTR. 51

**Tief-**  
**Bohrungen**  
für Wasser-  
gewinnung u.  
Boden-Unter-  
suchungen  
**Filterbrunnen**

**E. BOSSHARD & Co**  
**ZÜRICH 1**  
SCHANZENGRABEN 41



Fenster u. Türen für Fabriken

**GEILINGER & CO.**  
Eisenbau-Werkstätten  
WINTERTHUR





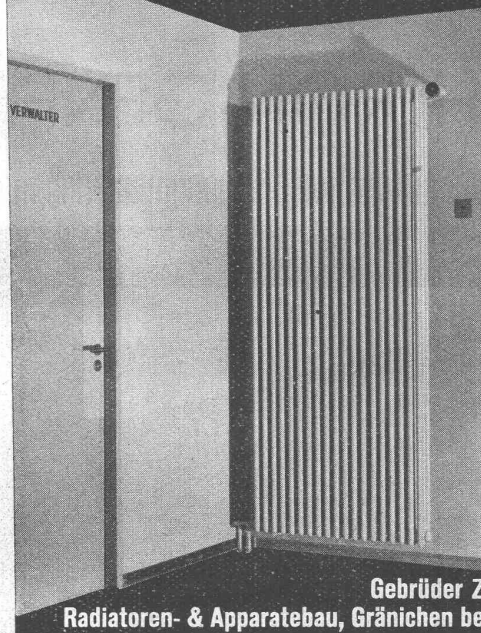
# FELLER



Feller-Schalter für Ueberputz rechtfertigen stets aufs neue ihren Ruf der Güte und Preiswürdigkeit.  
Adolf Feller AG. Fabrik elektr. Apparate Horgen Tel. 924.551

## ZEHNDER

Radiatoren  
lieferbar in jeder Bauhöhe und in  
jedem Radius und Winkel



Gebrüder Zehnder  
Radiatoren- & Apparatebau, Gränichen bei Aarau

## UTO

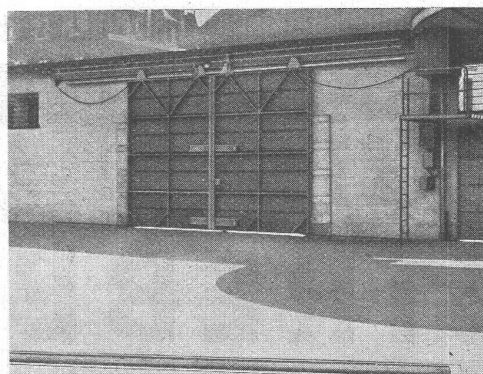
Aufzug- und Kranfabrik A.-G.  
Zürich-Altstetten

Telephon 55.310

Unsere Spezialitäten:

Elektr. Aufzüge für jeden Zweck  
Elektro-Züge — Elektro-Katzen  
Roll- und Schiebetorantriebe

Express-Service für Revisionen



Schiebetor mit elektr. Antrieb und Kontaktleiste zum autom. Öffnen des Tores



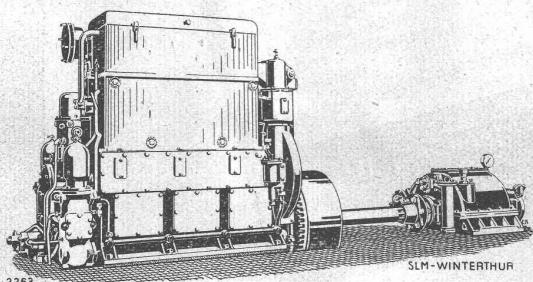
Schutzmarke

# SCHIFFSDIESELMOTOREN UND WENDEGETRIEBE

## „S. L. M.-Winterthur“

Grösste Betriebssicherheit

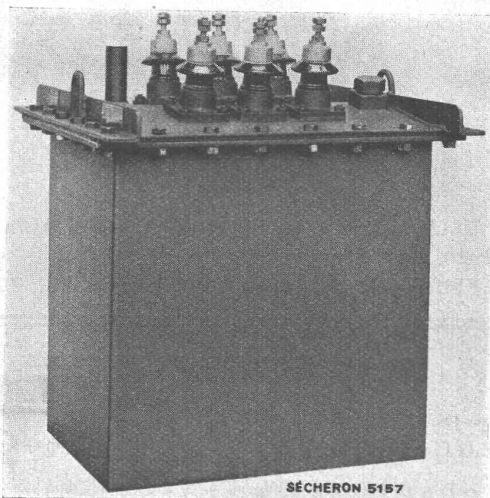
Motor und Getriebe vom Steuerhaus aus  
betätigt



130 PS Schiffsdieselmotor mit Oeldruck-Wendegetriebe  
auf Motorschiff „Thalwil“ der Zürcher Dampfboot A.-G.

# Schweiz. Lokomotiv- & Maschinenfabrik Winterthur

# SÉCHERON



Niederspannungs-Netzregler Type RIT  
für Innen- und Freiluftaufstellung

AUTOMATISCHE REGLER

ROTIERENDE MASCHINEN

TRANSFORMATOREN

ELEKTRISCHE TRAKTION

ELEKTRISCHE SCHWEISSUNG

S. A. DES ATELIERS DE SÉCHERON-GENÈVE

*Warum bevorzugen Architekten*

## STREBEL

Heizkessel und Radiatoren!



weil sie für die Zentralheizung, durch die Fachfirma installiert, ein **schweizerisches Qualitätserzeugnis** erhalten, das ihnen Gewähr für lange Lebensdauer auch bei schwierigsten Betriebsverhältnissen bietet!

FABRIK ROTHRIST (AARGAU), TEL. 73.424  
FILIALE ZÜRICH, FLÜELASTR. 19, TEL. 55.287/88