

Zeitschrift: Schweizerische Bauzeitung
Herausgeber: Verlags-AG der akademischen technischen Vereine
Band: 109/110 (1937)
Heft: 6

Werbung

Nutzungsbedingungen

Die ETH-Bibliothek ist die Anbieterin der digitalisierten Zeitschriften auf E-Periodica. Sie besitzt keine Urheberrechte an den Zeitschriften und ist nicht verantwortlich für deren Inhalte. Die Rechte liegen in der Regel bei den Herausgebern beziehungsweise den externen Rechteinhabern. Das Veröffentlichen von Bildern in Print- und Online-Publikationen sowie auf Social Media-Kanälen oder Webseiten ist nur mit vorheriger Genehmigung der Rechteinhaber erlaubt. [Mehr erfahren](#)

Conditions d'utilisation

L'ETH Library est le fournisseur des revues numérisées. Elle ne détient aucun droit d'auteur sur les revues et n'est pas responsable de leur contenu. En règle générale, les droits sont détenus par les éditeurs ou les détenteurs de droits externes. La reproduction d'images dans des publications imprimées ou en ligne ainsi que sur des canaux de médias sociaux ou des sites web n'est autorisée qu'avec l'accord préalable des détenteurs des droits. [En savoir plus](#)

Terms of use

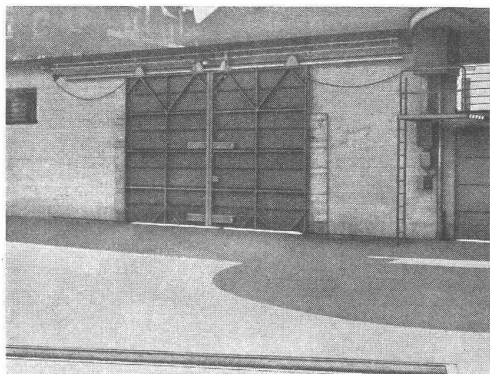
The ETH Library is the provider of the digitised journals. It does not own any copyrights to the journals and is not responsible for their content. The rights usually lie with the publishers or the external rights holders. Publishing images in print and online publications, as well as on social media channels or websites, is only permitted with the prior consent of the rights holders. [Find out more](#)

Download PDF: 27.01.2026

ETH-Bibliothek Zürich, E-Periodica, <https://www.e-periodica.ch>

UTO**Aufzug- und Kranfabrik A.-G.
Zürich-Altstetten**

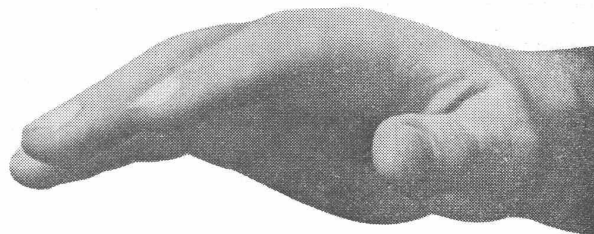
Telephon 55.310

Unsere Spezialitäten:**Elektr. Aufzüge für jeden Zweck
Elektro-Züge — Elektro-Katzen
Roll- und Schiebtorantriebe****Express-Service für Revisionen**

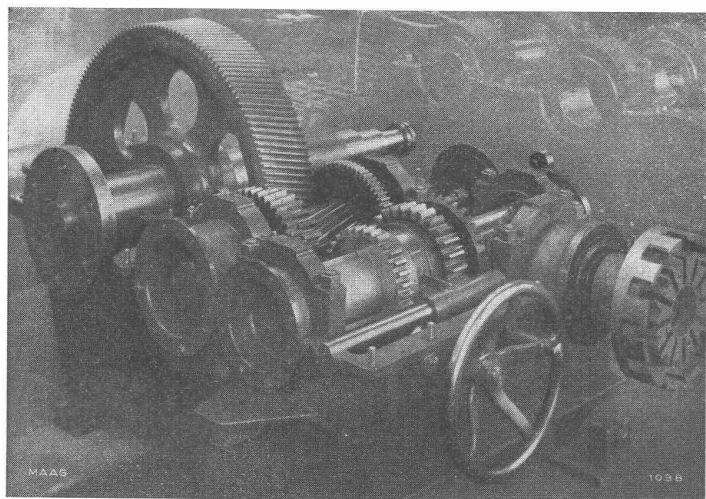
Schiebetor mit elektr. Antrieb und Kontaktleiste zum autom. Öffnen des Tores



Schutzmarke

**Winterthur-
Versicherungen**

gewährleisten vollkommenen Versicherungsschutz. Nähere Auskunft über Unfall-, Haftpflicht- u. Lebensversicherungen kostenlos durch die

„Winterthur“Schweizerische
Unfallversicherungs-Gesellschaft
Lebensversicherungs-Gesellschaft**Besondere Vergünstigungen für Mitglieder des Schweizerischen Ingenieur- und Architekten-Vereins bei Abschluss von Unfall-Versicherungen****MAAG ZAHNRÄDER**Maag-Reduktions- und Schaltgetriebe für Berkwerk-Ventilationsanlage.
Schalträder mit gehärteter und geschliffener Verzahnung.
200/400/650 PS bei 1500/150/190/230 t/m.**PRÄZISIONS-ZAHNRADGETRIEBE**

für hohe Geschwindigkeiten bis 100 m/sec und für schweren und stossweisen Betrieb.

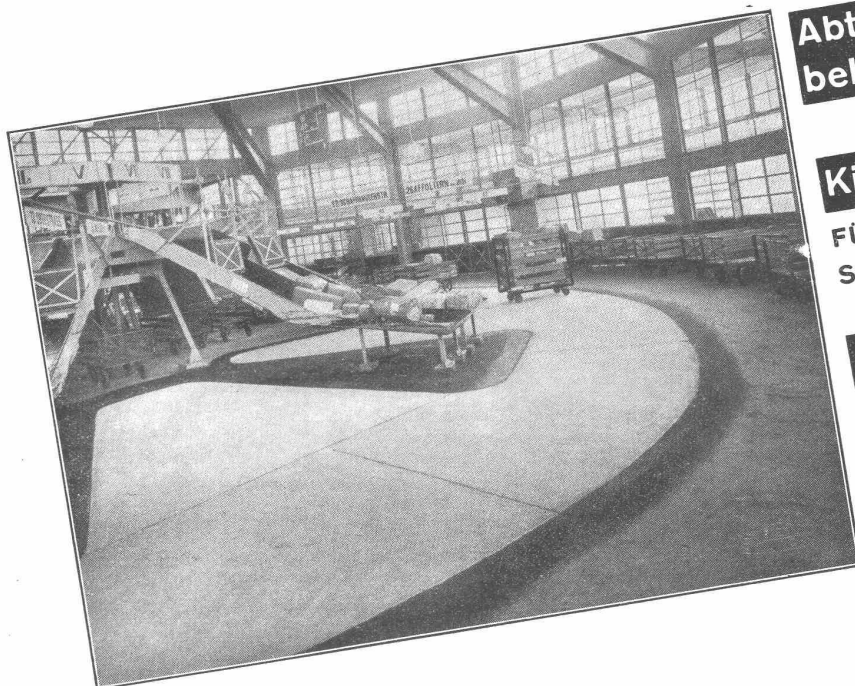
Spezialausführungen

für Dieselmotorengruppen, wo nötig mit gehärteter und geschliffener Verzahnung.

MAAG-ZAHNRAD-**HOBEL- und SCHLEIF- MESS- und PRÜF-
MASCHINEN APPARATE****PRÄZISIONSZAHNRADPUMPEN****MAAG-ZAHNRÄDER AKTIENGESellschaft, ZÜRICH**

WALO BERTSCHINGER

Spezialfirma für Gehweg- und Fahrbahnbeläge



**Abteilung Spezialbeton-
beläge, Ausführung von:**

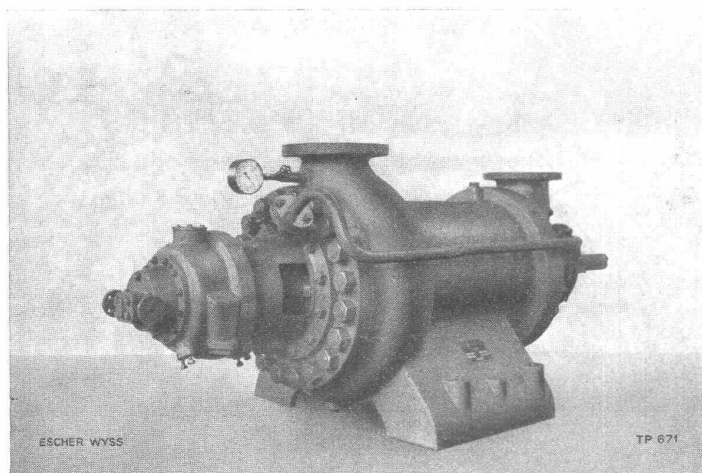
Kieserling Spezialbeton
FÜR HÖFE, STRASSEN,
SCHLACHTHÖFE, RAMPEN USW.

Diamant- und Stahlbeton
FÜR LAGERHÄUSER, GÜTER-
SCHUPPEN UND BRAUEREIEN

**Duratex-Egypto
Hartbeton farbig**
FÜR GÄNGE IN SCHULEN UND
KRANKENHÄUSERN
SCHWIMMBAD-ANLAGEN

W. 61

ESCHER WYSS TURBOPUMPEN



ESCHER WYSS

TP 671

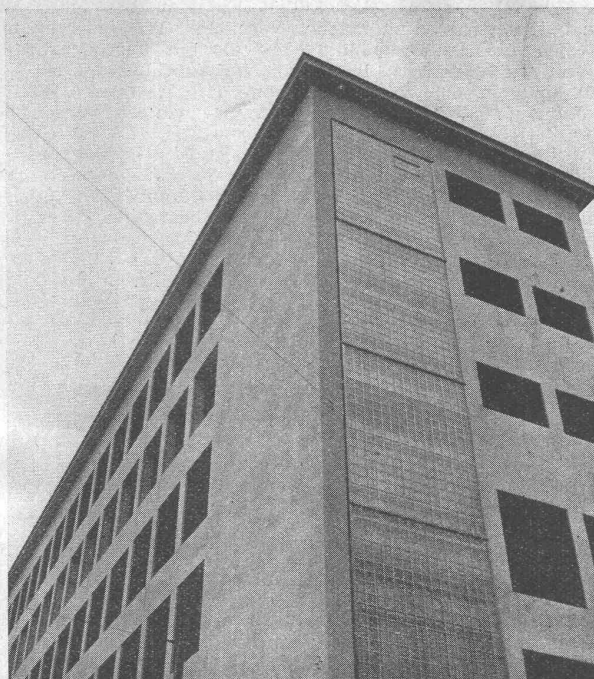
Hochdruckpumpe

zur Förderung von verunreinigtem Wasser, manometrische Förderhöhe 350 m,
Fördermenge 76 l/s.

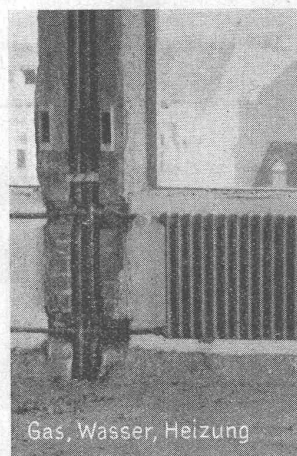
Propeller- und
Kaplan-Pumpen
Kesselspeisepumpen
Schmutzwasserpumpen
Baupumpen
Umwälzpumpen
Unterwasserpumpen

Escher Wyss Maschinenfabriken
Aktiengesellschaft
Zürich

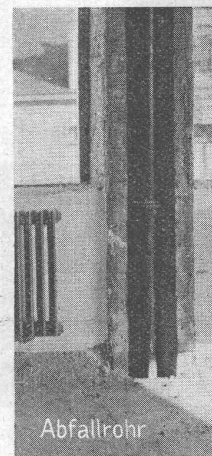
6/37



Für das Geschäftshaus - unbedingt Stahl!



Gas, Wasser, Heizung



Abfallrohr

Warum?

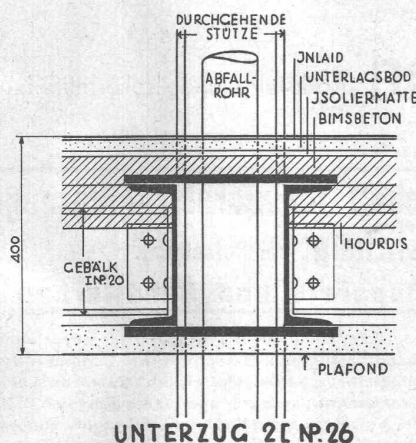
Drittes Ausführungsbeispiel:

BASLER KANTONALBANK

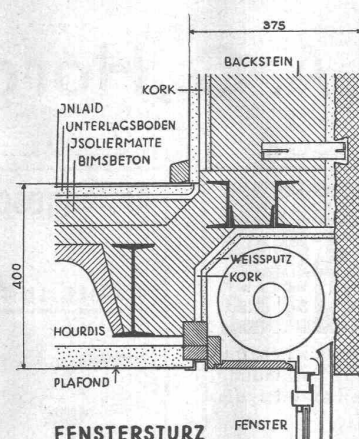
Projekt und Bauleitung: Architekt Fritz Beckmann, Basel

Bauzeit des Rohbaues 10 Wochen

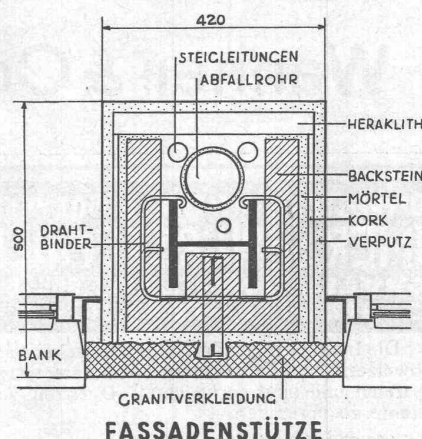
Gewicht der Stahlkonstruktion 634 t } für Bauteil über Tresordecke



UNTERZUG 2I N.26



FENSTERSTURZ



FASSADENSTÜTZE

Weil

der Stahl die kleinsten Säulenabmessungen und geringsten Fassadenstärken ergibt, somit die beste Raumaussnutzung und den höchsten Mietpreis; die Decken die geringste Bauhöhe erfordern und auch bei grossen Spannweiten ohne Verlust an Raumhöhe unterzugslos ausgeführt werden, woraus sich Ersparnisse in den Gesamtkosten und durch unbehinderte spätere Raumeinteilung bessere Ausmietung ergeben;

Steigleitungen und Abfallrohre in die profilierten Stützen verlegt, ohne Kröpfungen durchgeführt und zugänglich gemacht werden;

Umbauten zufolge Änderungen der Zweckbestimmung am leichtesten möglich sind; sich zufolge der kleineren Baugewichte Ersparnisse in der Fundation erzielen lassen; die Bauterminen die kleinsten sind; die Bauausführung unbeschadet durch Witterung und Jahreszeit erfolgen kann; die verkleidete Stahlkonstruktion in Brandfällen die grösste Sicherheit bietet und den kleinsten Beschädigungen ausgesetzt ist; das Stahlskelett bei Luftangriffen — starke Erschütterungen — jede andere Bauweise übertrifft.

Darum

bei umfassender Berücksichtigung aller Vorteile und deren wertmässiger Einschätzung
für das Geschäftshaus — Stahl!

Kostenlose Auskunft und auf Wunsch beratenden Besuch erhalten Sie von

VSB Verband Schweiz. Brückenbau- u. Eisenhochbau-Fabriken
Sekretariat: Ing. E. PESTALOZZI, Bergstr. 12, KÜSNACHT-ZÜRICH. - Tel. 910278

Es empfiehlt sich, diese Inserate auszuschneiden und aufzubewahren.

Reklame als Dienst am Fachkollegen. Der lebendige Geist hat nie ausgelernt! Das gilt vor allem für den schaffenden Baukünstler — den Architekten. Heute mehr als je, denn Bedürfnisse und Anforderungen sind rascherem Wechsel unterworfen als früher. Die technische Entwicklung und die wirtschaftliche Dynamik sorgen dafür. Denken wir nur an die vielen Umbauten als Folge einer Aenderung der Zweckbestimmung. Damit ist auch die Verwendung der Baustoffe, ihr konstruktiver Zusammenbau, ständigem Wechsel, einem fortschreitenden Anpassungsprozess unterworfen. Die Zusammenarbeit von Ingenieur und Architekt zeugt immer neue zweckmässige Lösungen. Leider bleiben sie zu häufig das Erfahrungsmaterial weniger.

Der V. S. B. — Verband Schweiz. Brückenbau- und Eisenhochbau-Fabriken — springt hier mit einer Anzahl aufklärender Inserate in der «SBZ» in die Lücke. Sie zeigen von Bauten neuesten Datums eine grosse Zahl konstruktiver Einzelheiten,

die dem «Kollegen vom Doppelmeter» die Stahlbauweise, die ohne Zweifel in sehr vielen Fällen ihre ganz besonderen Vorzüge hat, vertrauter zu machen vermögen. Wir möchten nicht verfehlen, die Aufmerksamkeit auf die gut durchgearbeiteten ganzseitigen Inserate zu lenken, die im Anschluss an den Textzwei sind in den Nummern vom 19. Dezember 1936 und 16. Januar 1937 bereits erschienen und weitere werden noch folgen.

«Dampfer 552». Die Kielplatten für «Nr. 552», das Schwesterschiff der «Queen Mary», sind in der Werft John Brown in Clydebank gelegt worden. Wenn die Arbeiten plangemäss verlaufen, wird das Schiff im Frühjahr 1938 vom Stapel gelassen werden.

Der Berliner Autosalon findet vom 20. Februar bis 7. März statt.

FLINTKOTE

ist eine absolut geruchlose Asphalt-Wasser-Emulsion.

Dieses neuzeitliche Universal-Dichte- und Klebmittel haftet überall, auch auf feuchter Unterlage, fliesst nicht an der Wärme, wird bei Frost weder spröde, noch brüchig.

Flintkote entspricht allen Anforderungen, die man an ein gutes Dichtungsmaterial stellt. Flintkote ist das Produkt, das der Baufachmann und Techniker sucht.

Wanner & Co., A.-G., Horgen Korkstein- und Isoliermittelfabrik

OFFRES D'EXPLOITATION DE BREVETS D'INVENTION IMER, DE WURSTENBERGER & C^{IE} CONSEILS EN PROPRIÉTÉ INDUSTRIELLE — MAISON FONDÉE EN 1877 — GENEVE

Die Inhaber folgender schweizerischer Patente wünschen mit schweizerischen Fabrikanten bzw. Interessenten in Verbindung zu treten und sind gerne bereit, Lizenzen zu erteilen oder die Patente zu verkaufen.

- No. 113.353 Société des Usines Chimiques Rhône-Poulenc, pour: „Procédé pour la fabrication des éthers ou esters de la cellulose, en milieu solvant des éthers ou esters formés“.
- No. 108.464 Société pour la Fabrication de la Soie artificielle „Rhodiaseta“, pour: „Procédé et appareil pour la fabrication de filaments artificiels“.
- No. 162.250 Nicholas Japolsky, pour: „Machine commutatrice à courant alternatif“.
- No. 154.545 Fabrique Nationale d'Armes de Guerre S. A., pour: „Arme à feu automatique“; No. 174.119, pour: „Fusil de guerre“; No. 174.697, pour: „Fusil de guerre“.
- No. 168.318 Dunlop Rubber Company Limited, pour: „Bande de roulement pour bandage pneumatique“.
- No. 141.302 Thos. Firth & Sons Limited, pour: „Appareil, ustensile ou autre objet résistant aux acides et autres agents chimiques, destiné en particulier à être employé dans des installations chimiques“. (Des licences seulement, sont offertes.)
- No. 159.141 Alfred Mentzel, für: „Einrichtung zur Elektrolyse unter Druck“.

Gefällige Offerten oder Vorschläge werden durch Herren Imer, de Wurstenberger & Cie., 14, Rue du Mont-Blanc, Genf, weiterbefördert.

Aktiengesellschaft für Dornier-Flugzeuge Altenrhein bei Rorschach.

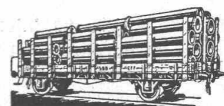
Abteilung Apparate und Behälterbau



Apparate, Behälter und Anlagen für chemische, pharmazeutische, Getränke- und Lebensmittel-Industrien, milchwirtschaftliche Gewerbe, Laboratorien usw. in säure- und rostbeständigen Stählen, Leichtmetallen, Kupfer, Fl.-Eisen und anderen Metallen. / Blech- und Schweißarbeiten.

LEUTHOLD

Graphiker Zollikerberg-Zürich
SCHRIFTEN



Rohrleitungen
und
Apparate aus Eisenblech
bis zu 13 mm Wandstärke liefern
sauber und vorteilhaft
H. Bertrams A.G.
Telephon: Basel 13 Seiten 46, 90

Winke für die Praxis
finden Sie ständig in unserem Inseratenteil.

**Tief-
Bohrungen**
für Wasser-
gewinnung u.
Boden-Unter-
suchungen
Filterbrunnen

E. BOSSHARD & Co
ZÜRICH 1

S. T. S.

Schweizer. Technische Stellenvermittlung
Service Technique Suisse de placement
Servizio Tecnico Svizzero di collocamento
Swiss Technical Service of employment

ZÜRICH, Tiefenhöfe 11 — Telefon: 35.426 — Telegramme: INGENIEUR ZÜRICH.
 Für Arbeitgeber kostenlos. Für Stellensuchende Einschreibgebühr 2 Fr. für 3 Monate.
 Bewerber wollen Anmeldebogen verlangen. Auskunft über offene Stellen und Weiterleitung von Offerten erfolgt nur gegenüber Eingeschriebenen.

Maschinen-Abteilung.

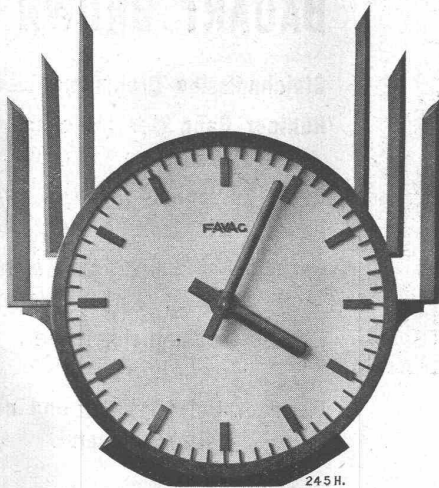
- 531 Erfähr. **Techniker**, mit guter praktischer Dreher- od. Maschinenschlosser-Lehre, als Schlossermeister für Serienfabrikation in mittlere Maschinenfabrik. Bei Eignung Dauerstelle.
- 83 **Dipl. Elektro-Techniker**, mit gründlichen Kenntnissen der automat. Telephonie. Offerten bis 11. Februar. Gemeindewerk.
- 85 **Elektro- od. Maschinen-Techniker**, mit engl. Sprachkenntnissen, für den Aussendienst auf Büromaschinen. Alter 24 bis 26 Jahre, ledig.
- 89 **Dipl. Elektro-Ingenieur**, mit Befähigung für theoret. Untersuchungen u. Leitung des Netzbetriebes, wenn mögl. prakt. Betätigung in Konstruktionsfirma und Werkbetrieb, als techn. Adjunkt eines Elektrizitätswerk. Offerten bis 14. Februar.
- 93 **Chemiker**, perfekte Kenntnisse einiger Alkaloide, Angaben in welchen Alkaloid-Fabrikationen genaue Kenntnisse bestehen, Bedingung: Italien.
- 95 **Zwei Konstrukteure**, für Schaltanlagen, Schaltkastenbatterien, Transformatorstationen etc. Sofort. Bei Eignung Dauerstellen.

- 99 **Dipl. Elektro-Ingenieur** od. Techniker, mit einigen Jahren prakt. Tätigkeit in einem hydro-elektrischen Werk, mit englischen u. wenn mögl. auch portugiesischen Sprachkenntnissen; für die Leitung eines hydro-elekt. Werkes in Brasilien. Alter 28 bis 35 Jahre.
- 101 **Ein bis zwei Maschinen-Zeichner**, mögl. mit Erfahrungen in der Konstruktion von Stanz-, Zieh- u. Presswerkzeugen, sowie im allg. Maschinenbau. Alter 22 bis 30 Jahre. Sofort.
- 103 **Dipl. Maschinen-Ingenieur**, mit mehrjähriger, erfolgreicher Praxis. Deutsch, Französisch u. Englisch verlangt. Artillerie-Offizier (Auszug). Offerten bis 14. Febr. Es sind noch offen die Stellen 51, 69, 71, 73, 75, 77, 79 und 81 (30. Jan.).

Bau-Abteilung.

- 48 jüngerer **Eisenbeton-Techniker**, versiert im Hochbau. Ing.-Bureau Ostschweiz.
- 52 jüngerer **Eisenkonstruktions-Zeichner**, sauberer exakter Darsteller. Sofort für einige Wochen.
- 54 **Ingenieur-Topograph**, an absolut selbständiges Arbeiten gewöhnt, für grosse Oelgesellschaft in Columbien, deren Leiter Schweizer ist. Anmeldung auf Flugpost-Formularen der S. T. S.
- Einige Bau- od. Maschinen-Ingenieure**, im Versuchswesen bewandert, für Messungen u. wissenschaftliche Forschungsarbeiten, für die Druckstoss- u. Druckverlust-Kommission.
- Es sind noch offen die Stellen: 36 und 42 (30. Jan.).

**DOPPEL-
SEITIGE
NEBENUHR
MIT INNEN-
BELEUCH-
TUNG FÜR
AUSSEN-
MONTAGE**



Modell für den neuen Bahnhof SBB Neuenburg

ABTEILUNG: Elektrische Uhren

FAVAG

Fabrik elektrischer Apparate A. G.
NEUENBURG

No. 36/H 18.

ARCHITEKT

30 Jahre, sucht Stelle ev. auch Ausland, künstlerische Begabung für Bearbeitung von Projekten und Wettbewerbe. Seit 10 Jahren in bekannter Architekturfirma tätig. — Offerten unter Chiffre Z. C. 2677 befördert
Rudolf Mosse, A.-G., Zürich.

Junger, dipl.

**Bautechniker
Bauführer**

mit mehrjähriger, selbständiger Praxis, sucht Anstellung in Architekturbureau od. Bauunternehmung. Absolut selbständig in Bureau und Bau. Zeugnisse und Referenzen stehen zu Diensten. Offerten unter Chiffre OF 3617 Z an **Orell Füssli-Annoncen**, Zürich, Zürcherhof.

**PATENTIERTE
ERWIRKT H. KIRCHHOFER
ZÜRICH LOEWENSTR. 51**

Ihre Garantie
 sind Qualitäts-Zementwaren

Beton-Christen

W. Christen & Cie.
 Tel. 26.141 · Zementwarenfabrik · Basel 20

ARCHITEKT

Diplom E. T. H., 1930, selbständig, gewissenhaft und gewandt in allen Bureauarbeiten und Bauführung, sucht Anstellung, event. auch aushilfsweise, In- oder Ausland, Zeugnisse und Referenzen vorhanden. — Gefl. Anfragen unter Chiffre Z. D. 2678 befördert
Rudolf Mosse, A.-G., Zürich.

**TECHNISCHE
PHOTOGRAPHIE**
 SPEZIALITÄT:
**ARCHITEKTUR-
LAUFNAHMEN**
 BAUSTADIEN, MASCHINEN
 KATALOG-AUFNAHMEN
 REPRODUKTIONEN
**H. WOLF-BENDER'S
ZÜRICH ERBEN
KAPPELROASSE 18**

DUSEN
 für alle Zwecke
 der Industrie

**JACQUES TOBLER A.G.
LUZERN (Schweiz)**

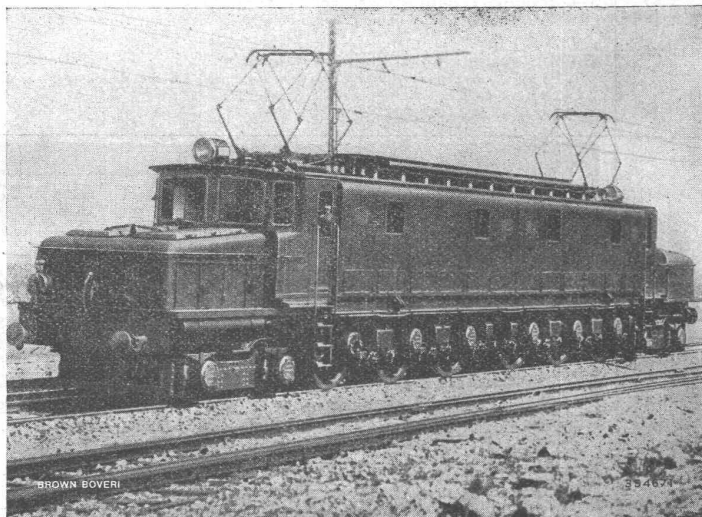
Zu verkaufen evant. zu vermieten:

GESCHÄFTSHAUS
 prächtiges Qualitätsgebäude an der neuen Seestrasse in Zürich beim Bahnhof Wollishofen, ca. 1200 m² wunderbare, taghelle, säulenfreie Halle, ca. 1000 m² Parterre, Galerie etc. Räume geeignet für Ausstellung oder Fabrikation. Offerten unter Chiffre Z. K. 2642 befördert
RUDOLF MOSSE, A.-G., ZÜRICH.

Zäune
 aus Holz, Eisen und Drahtgeflecht
ZAUN-FABRIK J. MÜLLER & CO.
 LÖHNINGEN (Schaffhausen), Telefon 85.17 · ZÜRICH, Bucheggstr. 24,
 Telefon 62.845 · ST. GALLEN, Leonhardstr. 41, Telefon 53.86

A. G. BROWN, BOVERI & CIE., BADEN

Technische Bureaux: Baden, Basel, Bern, Lausanne



Norte-Bahn, Spanien. Schnellzuglokomotive 2 C₀—C₀ 2,
1500 V, 3200 PS, 110 km/h max.

LOKOMOTIVEN MIT EINZELACHSANTRIEB BAUART BROWN BOVERI

Gleichmässige Drehmomentübertragung

Ruhiger Gang der Lokomotive, auch bei
höchsten Geschwindigkeiten

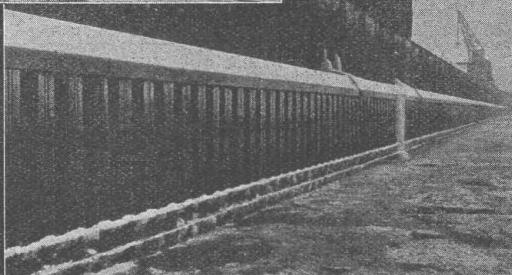
Guter Kurvenlauf infolge zweckmässiger
Einstellung der Triebachsen

Geringe Abnützung von Zahnrädern, Rad-
reifen und Schienen

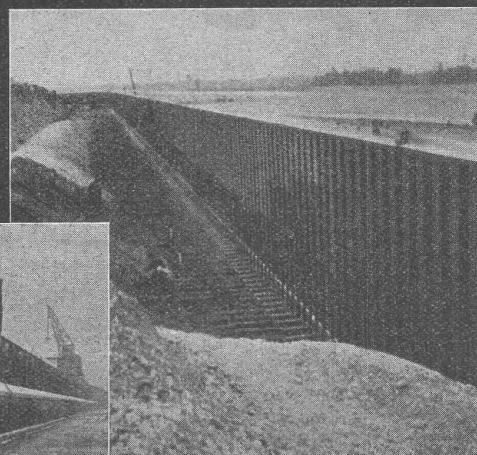
Leichte Zugänglichkeit von Lagern und
Kollektoren

**Geringer Ölverbrauch und niedrige Unter-
haltungskosten**

STAHLSPUNDWAND



KRUPP



Fried. Krupp Aktiengesellschaft Friedrich-Alfred-Hütte, Rheinhausen (Niederrhein)

Vertretung
für die Schweiz:

ERNST SCHOCH AKTIENGESELLSCHAFT · EISEN · METALLE

BASEL KOHLENSTR. 2 · TEL. 24968 · POSTFACH BASEL 13 ZÜRICH FREIESTR. 129 · TEL. 41766 · POSTFACH KREUZPLATZ
TELEGRAMME: EISENSCHOCH