

Zeitschrift: Schweizerische Bauzeitung
Herausgeber: Verlags-AG der akademischen technischen Vereine
Band: 109/110 (1937)
Heft: 6

Werbung

Nutzungsbedingungen

Die ETH-Bibliothek ist die Anbieterin der digitalisierten Zeitschriften auf E-Periodica. Sie besitzt keine Urheberrechte an den Zeitschriften und ist nicht verantwortlich für deren Inhalte. Die Rechte liegen in der Regel bei den Herausgebern beziehungsweise den externen Rechteinhabern. Das Veröffentlichen von Bildern in Print- und Online-Publikationen sowie auf Social Media-Kanälen oder Webseiten ist nur mit vorheriger Genehmigung der Rechteinhaber erlaubt. [Mehr erfahren](#)

Conditions d'utilisation

L'ETH Library est le fournisseur des revues numérisées. Elle ne détient aucun droit d'auteur sur les revues et n'est pas responsable de leur contenu. En règle générale, les droits sont détenus par les éditeurs ou les détenteurs de droits externes. La reproduction d'images dans des publications imprimées ou en ligne ainsi que sur des canaux de médias sociaux ou des sites web n'est autorisée qu'avec l'accord préalable des détenteurs des droits. [En savoir plus](#)

Terms of use

The ETH Library is the provider of the digitised journals. It does not own any copyrights to the journals and is not responsible for their content. The rights usually lie with the publishers or the external rights holders. Publishing images in print and online publications, as well as on social media channels or websites, is only permitted with the prior consent of the rights holders. [Find out more](#)

Download PDF: 15.01.2026

ETH-Bibliothek Zürich, E-Periodica, <https://www.e-periodica.ch>

SCHWEIZERISCHE BAUZEITUNG

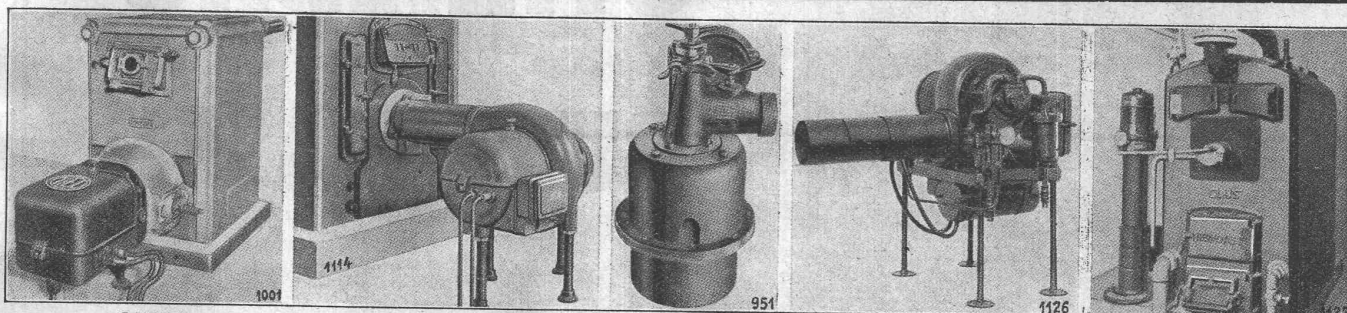
WOCHENSCHRIFT FÜR ARCHITEKTUR / INGENIEURWESEN / MASCHINENTECHNIK
REVUE POLYTECHNIQUE SUISSE

ORGAN DES SCHWEIZERISCHEN INGENIEUR- UND ARCHITEKTEN-VEREINS
UND DER GESELLSCHAFT EHEMAL. STUDIERENDER DER EIDG. TECHN. HOCHSCHULE
GEGRÜNDET 1883 VON ING. A. WALDNER / HERAUSGEGEBEN VON ING. C. JEGHER

Vereins-Mitglieder, beim Verlag: Schweiz 32 Fr.,
Ausland 40 Fr. jährl.; Nicht-Mitglieder: Schweiz
40 Fr.; Ausland 50 Fr., postamtlich abonniert
40 Fr. zuzüglich Gebühren. / Einzel-Nr. 1 Fr.

VERLAG C. & W. JEGHER, ZÜRICH
Dianastrasse 5 / Postcheck VIII 6110
Telephon: 34.507 ■ In Kommission
bei Rascher & Cie., Zürich u. Leipzig

Inserate durch die A.-G. der Unternehmungen
RUDOLF MOSSE, Zürich, Basel. / Die
viergespaltene Colonelzeile 50 Cts., Titelseite
80 Cts., ausl. Anzeigen 60 Cts., Titelseite 1 Fr.



Cuenod

„GAMMA“

Brenner für alle Anwendungsgebiete und jede Oelqualität
(No. I, II oder III). Verlangen Sie Auskunft.

„CUENOD“

„NATIONAL“

„NATIONAL-BABY“

Cuenod

♦ H. CUENOD-WERKE A.-G. ♦
ZÜRICH: LOWENSTR. 3 ♦ CHATELAINE: GENÈVE

AUFZÜGE

für
Personen + Waren
Speisen + Akten

Solide Konstruktion
Ruhiger Lauf

A. K. GEBAUER

Spezialfabrik für Otis-Aufzüge

ZÜRICH, Birmensdorferstrasse 273

Kortisit - Bauplatten

Das wirtschaftlichste Decken- und Wand-Isolationsmaterial. Plattenstärke 10 bis 50 mm. Wärmeleitungsfall 0,032 cal/h. Eignet sich besonders für Flachdächer.

Kork AG., Dürrenäsch

Erste Schweiz. Kork- und Isoliermittelwerke Tel. 84.52



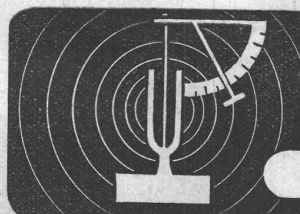
Jalousieladen, Rolladen, Kipp- und Flügel-
Tore für Garagen / Stoffstoren, Rollwände

WILH. BAUMANN, HORGEN

ZÜRICH
Montage und Reparaturwerkstätte
Grütlistr. 64, Tel. 36.382

LUZERN
Maihofstr. 45, Tel. 23.875
Platzmonteur GUTKNECHT

LAUSANNE - LUTRY
Le Mimosa, Tél. 33.201
Représentant W. EISENHUT



Dipl. Ing. W. Pfeiffer Winterthur
SCHALLBERATUNG SCHALLMESSUNG

Schon für das Rohbauprojekt den Schallfachmann zuziehen heisst Geld sparen.

Meine Gutachten sind kurz und baureif.

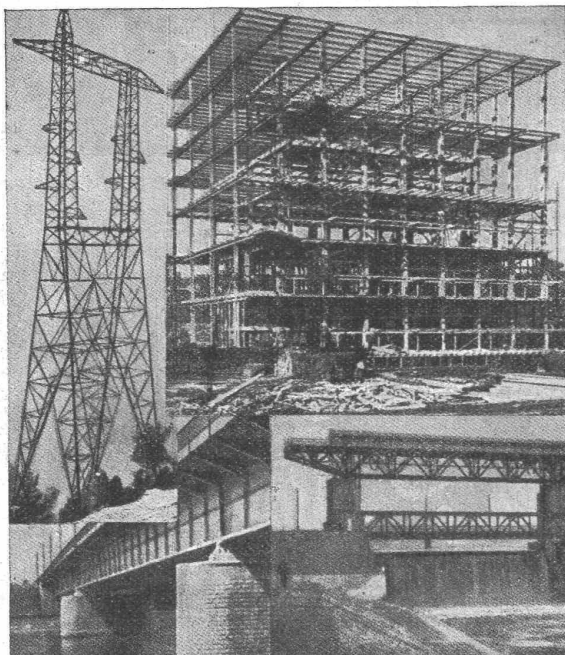
Licht
Kraft
Telephon
Luftschutz-
Anlagen



G. Pfenninger & Co., Zürich

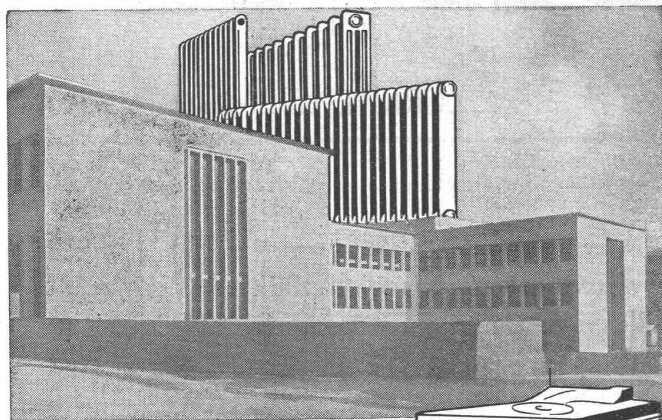
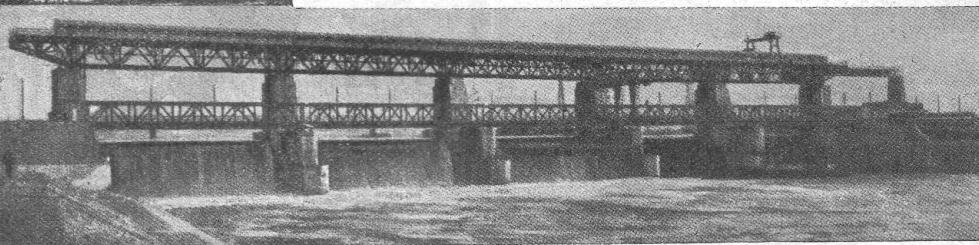
Telephon 71.110

Aegerlenstrasse 8



STAHLBAU

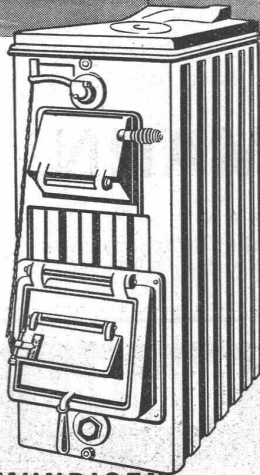
BUSS & BASEL



Im modernen Zweckbau
verwendet der erfahrene Hei-
zungsfachmann mit Vorliebe
das bewährte, zweckdienliche
ZENT-Heizungsmaterial:
ZENT-Heizkessel und
ZENT-Radiatoren

ZENT

ZENT A. G. BERN, OSTERMUNDIGEN



MÜLLER PUMPEN	55	60	65	70 1/2	
Stromkostensparnisse 10-20%					110
					100
					90
					80
					70

η %

A. MÜLLER & C^{IE} A. G.
Abteilung Pumpenbau
Telephon 140 **BRUGG**

Einfache Montage



Der neue patentierte Feller-Zugschalter besitzt keinen Hebel; man kann ihn an der Decke wie an der Wand plazieren und von allen Stellungen aus betätigen. Absolut zuverlässige Konstruktion. Leises Schalten.

ADOLF FELLER AG. HORGEN
Fabrik elektrischer Apparate



Die Feller-Zugschalter sind einzigartig!

VENTILATIONEN



Gegründet 1890

Küchen-Ventilationsanlagen, Garage-Lüftungen, Luft-Filteranlagen
Luft-Konditionierung (Luft-Erwärmung, -Kühlung und -Filterung)
für bewohnte Räume, Restaurants, Kinos, Krankenhäuser, etc.

Ausschliessliche Spezialfabrik

Ventilator A. - G., Stäfa - Zürich

Telephon 930.136

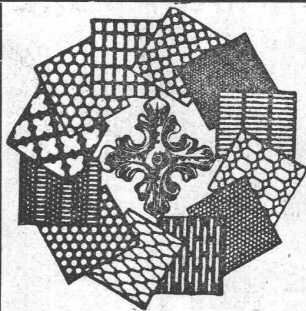
CLICHE

Armbruster Söhne

Obere Zäune 19 - Zürich



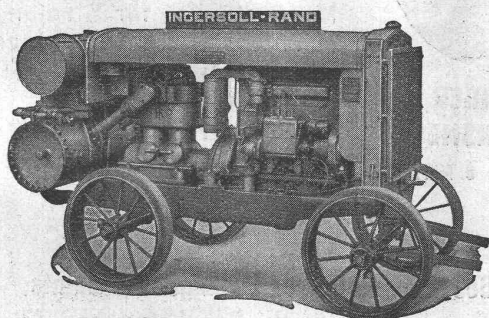
Sie ersparen sich Arbeit Zeit und Geld, wenn Sie Ihre Anzeigen durch **RUDOLF MOSSE**, Limmatquai 94, Zürich, spedieren lassen.



H. HEER & CO
OLTEN

SPEZIALITÄT

Gelochte und
gepresste Bleche



Rohölkompressor
20/26 PS.

Ingersoll-Rand

**KOMPRESSOREN und
DRUCKLUFTWERKZEUGE**

sind **unerreicht** in Leistung, Lebensdauer und Wirtschaftlichkeit.
Ein kostenloser, unverbindlicher Versuch wird auch Sie überzeugen.

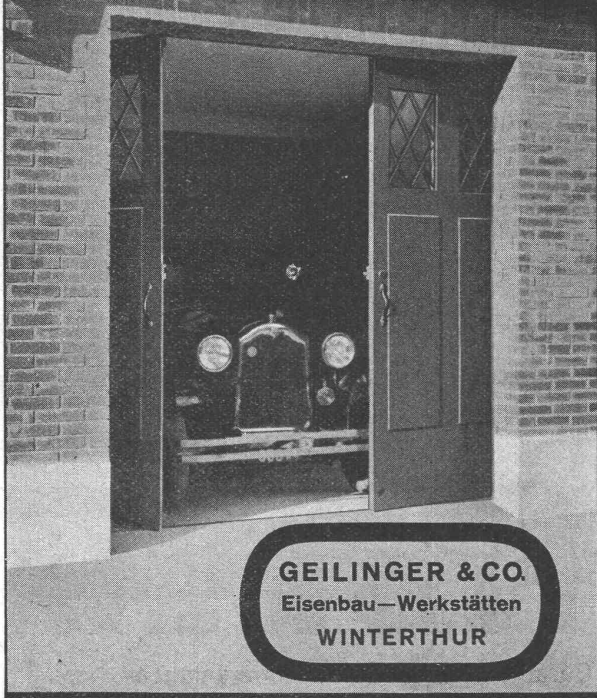
ROBERT AEBI & CIE., A. G., ZÜRICH

INGENIEURBUREAU - MASCHINENFABRIK

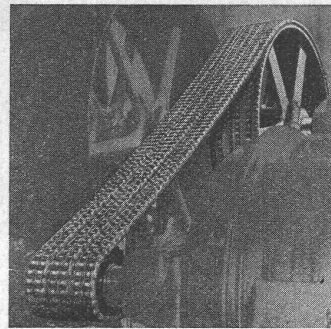
TEL. 31.750

Zweigniederlassung in Zollikofen/Bern.

GARAGE GEMA-TOR



GEILINGER & CO.
Eisenbau-Werkstätten
WINTERTHUR



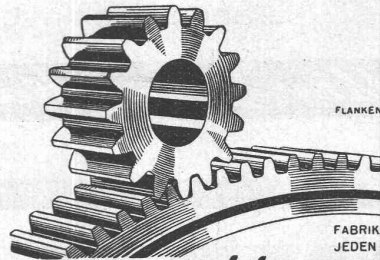
420 PS, 142 T. pro Min.
Dampfmaschine/Generator

Renold- Antriebe

gleiche Belastung der
einzelnen Stränge,
einfache Montage

W. EMIL KUNZ
ZÜRICH 2

Gotthardstr. 21, Tel. 52.910



FLANKENSCHLIFF NACH SYSTEM „MINERVA“

FABRIKATION VON ZAHNRÄDERN FÜR
JEDEN VERWENDUNGSZWECK

**ZAHNRÄDER
FABRIK**

SAUTER, BACHMANN & CO
NETSTAL 4.44

Halt! Verweilen Sie einen Augenblick bei den Ankündigungen der Firmen, die Ihnen hier über ihre besondere Leistungsfähigkeit berichten. Sie erfahren dadurch viel Neues, das Ihnen in Ihrem Wirkungskreis zugute kommen wird.



**Rolladenfabrik
A. Griesser & Aadorf**

FILIALEN:
BASEL Gundeldingerstr. 202
Tel. 29.849
LAUSANNE Boulevard
de Grancy 14
Tel. 33.272
ZÜRICH Militärstr. 108
Tel. 37.398

LEIPZIGER BAUMESSE

Umfassendes Angebot von Baubedarf
für Hoch-, Tief- und Strassenbau



**LEIPZIGER
FRÜHJAHRSMESSE**

28. Februar bis 8. März 1937

Baumaschinen, Transportmit-
tel für Baustellen, Baustoffe,
Bauteile, Bauzubehör aller Art,
Innenausbau, Öfen u. Herde,
sanitäre Einrichtungen, Luft-
schutz, Feuerschutz usw.
Musterhäuser für Siedlungen
u. Heimstätten. Sonderschau
„Aus dem deutschen Sied-
lungswerk“.

**Die Leipziger Frühjahrsmessen ver-
einigen 8000 Aussteller und 250 000
Einkäufer aus 72 Ländern.**

Auskünfte durch die

**Schweizer Geschäftsstelle des Leipziger Messamts,
Zürich, Bahnhofstrasse 77**